



A partir del miércoles 2 de agosto a las 00:00 h (martes noche)

## Afectaciones al tráfico en la N-350 por las obras de duplicación del acceso Sur al puerto Bahía de Algeciras

- Se cortará el tráfico de la N-350 entre la barriada de El Saladillo (p.k. 0+700) y la glorieta de Varadero (p.k. 1+300).
- Se habilitarán itinerarios alternativos.

Madrid, 31 de julio de 2023 (Mitma)

El Ministerio de Transportes, Movilidad y Agenda Urbana (Mitma) está ejecutando las obras de duplicación de la carretera N-350 en su acceso sur al puerto Bahía de Algeciras, en la provincia de Cádiz, que están financiadas por los fondos europeos NextGenerationEU. Debido a ello, y para garantizar la seguridad de los trabajadores y usuarios será necesario el corte total de esa vía entre los puntos kilométricos (PP.KK.) 0+700 y 1+300; desde la intersección con la barriada del Saladillo a la glorieta de Varadero. El corte se hará efectivo a partir del miércoles 2 de agosto a las 00:00 h (martes noche) y tendrá una duración estimada de 4 meses.

Para asegurar la fluidez del tráfico durante el corte, se ha habilitado un desvío alternativo a través de la calle Paco de Lucía para todos los vehículos salvo para los que transporten mercancías peligrosas y los transportes especiales. Los vehículos pesados de más de 20 t tampoco podrán utilizarlo durante la franja horaria de 21:00 h a 7:00 h; aunque sí el resto del día (de 07:00 h a 21:00h).

Como itinerario alternativo de acceso al Puerto de Algeciras para los vehículos con restricciones de paso a través del desvío, se contemplan las salidas 1116B (procedencia Málaga) y 1117A (procedencia Cádiz) de la autovía A-7, destacando la importancia de advertir la limitación de gálibo existente (4,70 m) en el túnel de acceso norte al puerto a través de la carretera N-357.



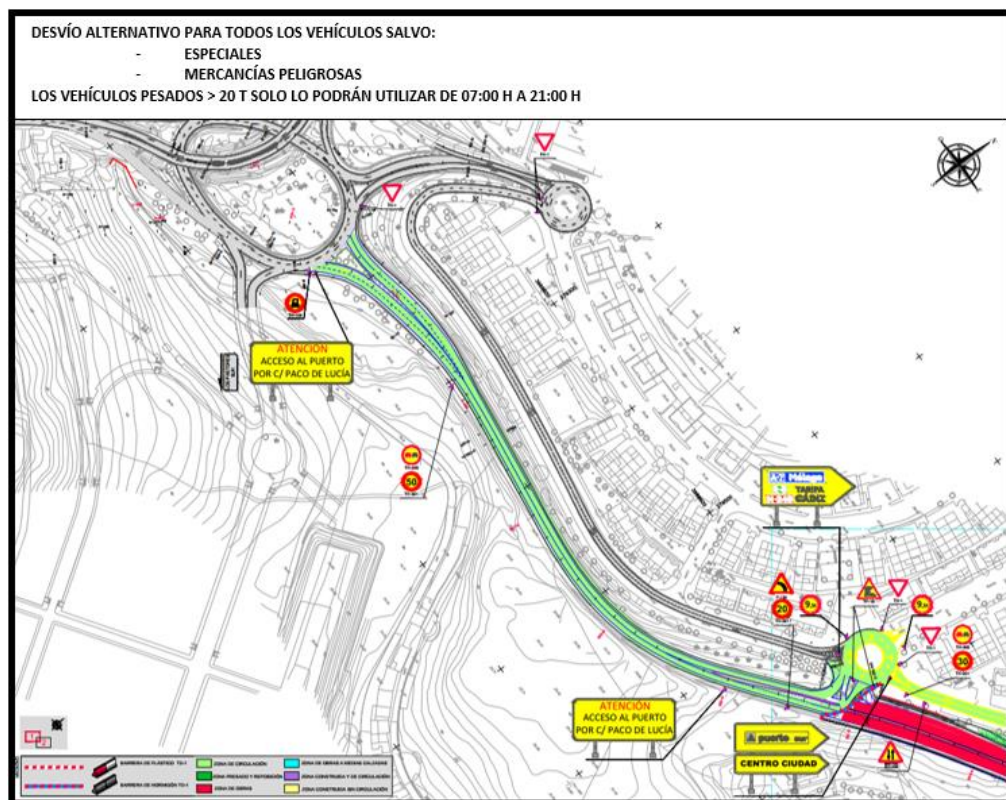
### Características de la actuación:

La actuación consiste en la remodelación de los enlaces existentes entre la N-350 y la N-340 y la autovía A-7, la duplicación de las carreteras N-340 y N-350 y un acceso viario exclusivo al Puerto, además de la reordenación y mejora de accesos a los polígonos industriales limítrofes.

La longitud total de la actuación es de 4.734 m, dividiéndose en dos ejes:

- Eje 1: Nueva N-340 y Variante de la Barriada de Los Pastores, de 2.700 m de longitud.
- Eje 2: Duplicación de la N-350, de 1.834 m de longitud.

Actualmente, los trabajos se concentran principalmente en el Eje 1 de actuación. El corte de la N-350 se debe a la necesidad de comenzar a abordar la actuación en su eje 2, en una primera fase. Tras la finalización de la primera fase, dará comienzo la segunda, en la que se ejecutará el resto del tramo de la N-350 entre la Intersección de la Barriada del Saladillo y el Enlace entre la N-350 y la N-340/A-7.





# Nota de prensa

