



Línea común y vértice de los Corredores Atlántico y Mediterráneo

El Gobierno autoriza una inversión de 16,7 millones de euros para avanzar en la renovación de la línea Bobadilla-Algeciras

- Se optimizará la señalización en el tramo Ronda-Algeciras, de unos 105 kilómetros.
- La actuación supone un nuevo paso en la renovación de esta línea para aumentar su fiabilidad y capacidad de circulación, fundamentalmente de trenes de mercancías.
- La línea conecta con el puerto de Algeciras y también forma parte de la Autopista Ferroviaria Algeciras-Zaragoza.

Madrid, 27 de septiembre de 2022 (Mitma)

El Consejo de Ministros, en su reunión de hoy, ha autorizado al Ministerio de Transportes, Movilidad y Agenda Urbana (Mitma) a licitar, a través de Adif, el contrato para renovar la señalización de un tramo de la línea de ferrocarril convencional Bobadilla-Algeciras, con una inversión estimada de 16,72 millones de euros (sin IVA).

Se trata del tramo Ronda-Algeciras, de unos 105 kilómetros (km) de longitud del total de 176 km de la línea, que forma parte y constituye el vértice tanto del Corredor Atlántico, como del Corredor Mediterráneo.

Este contrato constituye un nuevo avance en la renovación integral de la línea Bobadilla-Algeciras, que también abarca mejoras en la vía, la implantación del tercer carril, su electrificación y la ampliación de apartaderos de trenes, entre otras actuaciones.

Estas actuaciones reforzarán su fiabilidad y capacidad de circulación para poder así acoger un mayor tráfico, fundamentalmente de mercancías, dado que la línea conecta con el Puerto de la Bahía de Algeciras, el mayor del país y de todo el Corredor Atlántico, y además forma parte de la Autopista Ferroviaria Algeciras-Zaragoza.

En concreto, el contrato que ahora se autoriza consiste en instalar en el tramo entre Ronda y Algeciras el sistema de protección del tren ASFA

Esta información puede ser usada en parte o en su integridad sin necesidad de citar fuentes

PASEO DE LA CASTELLANA, 67
28071 - MADRID
TEL: 91 597 81 71 / 80 60
FAX: 91 597 85 02

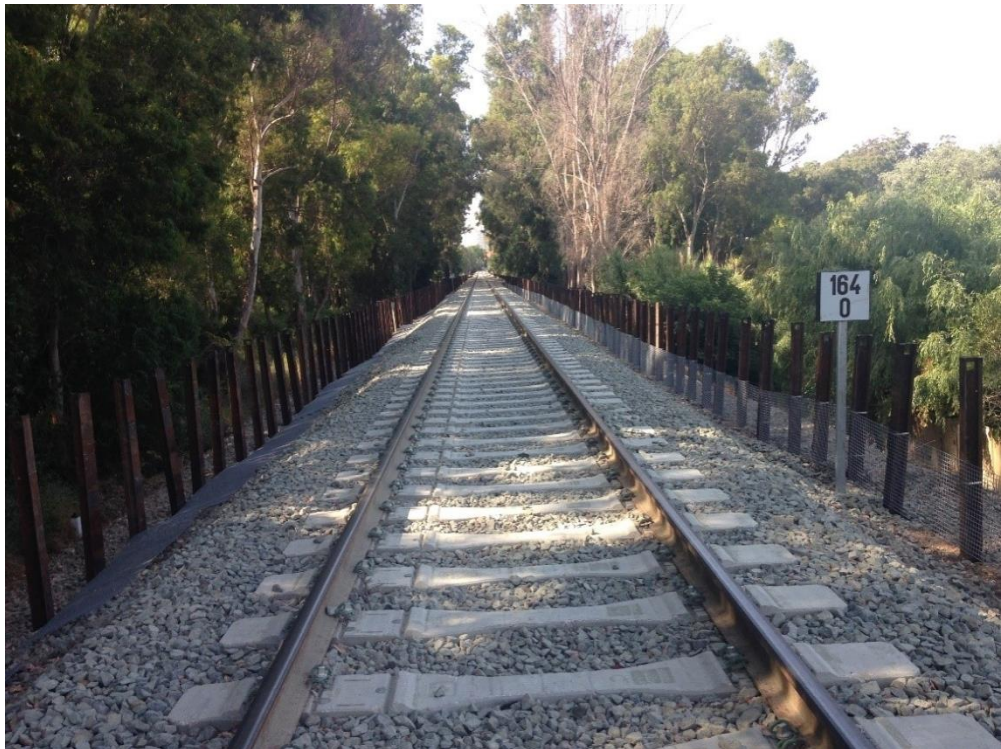


digital (Anuncia de Señales y Frenado Automático), así como señalización fija y luminosa LED, telecomunicaciones fijas con el despliegue de la red de datos IPMM y actualización del sistema de energía.

Nuevo avance en la renovación de la línea

Este contrato da continuidad al licitado el pasado mes de abril para renovar otro sistema de seguridad, en este caso mediante la implantación del bloqueo automático en el tramo entre Bobadilla y Ronda, un sistema que garantiza la distancia de seguridad entre trenes y que ya está implantado entre Ronda y Algeciras.

Respecto a los trabajos de renovación de la vía, ya han concluido en el tramo Ronda -San Pablo, en la primera fase del San Pablo-Almoraima (salvo la estación de Jimena de la Frontera) y en el tramo el Almoraima-Algeciras.



Línea Bobadilla-Algeciras. Tramo Almoraima-Algeciras

Estas actuaciones contribuyen a la consecución de los Objetivos de Desarrollo Sostenible (ODS), como es el número 9 que fomenta infraestructuras sostenibles, fiables y de calidad.



MINISTERIO
DE TRANSPORTES, MOVILIDAD
Y AGENDA URBANA



Gobernamos
Contigo.

Nota de prensa

Fondos europeos

Esta actuación podrá ser cofinanciada por el Fondo Europeo de Desarrollo Regional (FEDER). Una manera de hacer Europa.