



Mitma publica los datos de la movilidad diaria nacional durante la pandemia obtenidos con tecnología Big Data

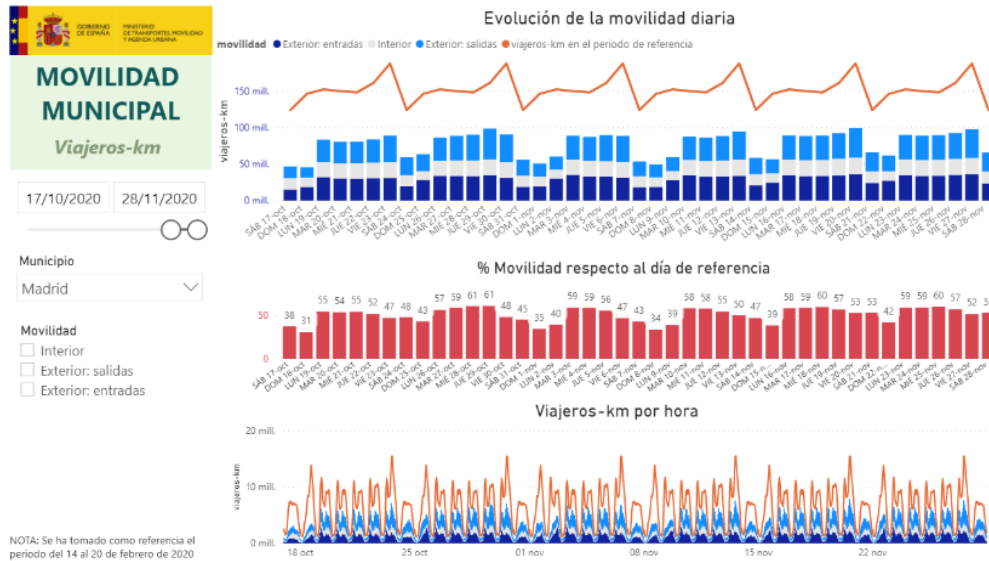
- Los datos se pueden descargar gratuitamente y en formato abierto desde la página web del Mitma para su utilización por parte de todos los ciudadanos.
- El estudio recoge, de manera agregada, todos los viajes mayores de 500m desde el día 1 de marzo de 2020 en adelante.
- Están disponibles los datos de forma diaria con 4 días de decalaje, necesarios para su tratamiento y verificación.

Madrid, 4 de diciembre de 2020 (Mitma)

El Ministerio de Transportes, Movilidad y Agenda Urbana (Mitma,) en un nuevo ejercicio de transparencia, pone a disposición de la ciudadanía, como datos abiertos y para su descarga gratuita, los correspondientes a la movilidad diaria a nivel nacional obtenida mediante tecnología Big Data. (<https://www.mitma.gob.es/ministerio/covid-19/evolucion-movilidad-big-data/opendata-movilidad>).

Estos datos han sido obtenidos utilizando la información de posicionamiento de los teléfonos móviles como fuente principal, cumpliendo en todo su tratamiento con la Ley Orgánica 3/2018, de 5 de diciembre, de Protección de Datos Personales y garantía de los derechos digitales. El Ministerio, para su consecución, cuenta con el apoyo de la empresa tecnológica NOMMON, y con los datos de la operadora Orange España. Los resultados que se ofrecen están extrapolados al total de la población nacional.

El análisis resumido y visualización de los mismos está disponible desde marzo de este año en la web del Mitma mediante una herramienta que fue diseñada ad-hoc para mostrar la evolución de la movilidad durante la pandemia de la COVID-19 (<https://www.mitma.es/ministerio/covid-19/evolucion-movilidad-big-data>).



A partir de ahora y cumpliendo con los principios de transparencia y de acceso a la información pública, los ciudadanos se podrán descargar estos datos abiertos, de manera gratuita y en formato abierto (.csv).

Contenido disponible

La información descargable cada día corresponde a los datos reales de movilidad de 4 días antes (5 en el caso de fin de semana), el tiempo necesario para la disposición y tratamiento de los datos.

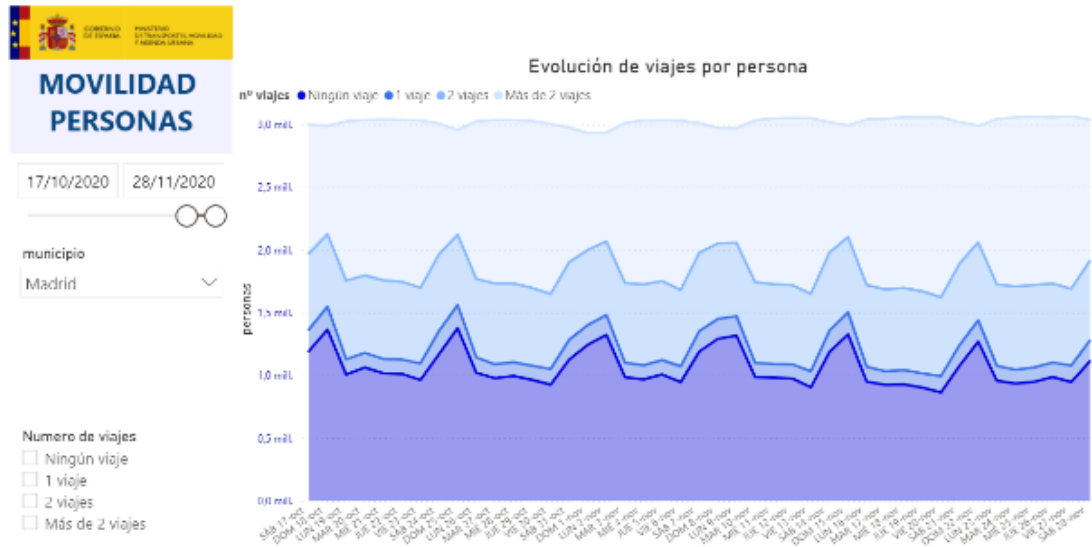
Se puede descargar información para el periodo que va desde 29 de febrero de 2020 en adelante y hasta la actualidad, así como para el periodo utilizado como referencia (del 14 al 20 de febrero de 2020). Está disponible tanto por días como por meses completos.

Se han recogido todos los viajes de más de 500 metros realizados por los residentes con origen y destino dentro de España. Para ello se ha dividido el territorio nacional por distritos, en algunos casos agrupando los distritos en municipios o agregación de estos (con el fin de cumplir siempre la legislación vigente en materia de protección de datos personales). Se dispone diariamente del número de viajes entre estas zonas y dentro de ellas, diferenciando por periodos horarios y distancias.

Se ofrecen a descarga dos tipos de contenido, por un lado, los viajes diarios realizados entre cada zona origen y cada zona destino y, por otro lado, el número de viajes por persona realizados en cada zona. Asimismo, se incluye el fichero de zonificación empleada y el fichero de relación entre esta zonificación y los municipios, así como el documento metodológico.



Nota de prensa



Se puede consultar la Licencia de datos abiertos del MITMA en este enlace. (https://www.mitma.gob.es/el-ministerio/buen-gobierno/licencia_datos)