



En la provincia de Lugo

Mitma ejecuta las obras de aumento de gálibo de tres pasos superiores en la N-642 que requerirán restricciones al tráfico en el entorno de Foz

- El corte total de tráfico se centra en los km 28,825 a 41,040 de la N-642 y se realizará en horario nocturno, entre las 22 y las 6 horas.
- Se habilitarán desvíos alternativos por vías adyacentes y está previsto para las madrugadas de los días (dos noches en cada paso superior) 4 y 5; 12 y 13; 18 y 19 de agosto.

Madrid, 31 de julio de 2020 (Mitma)

Dentro de los trabajos de reparación de las vigas de cuatro pasos superiores en la carretera N-642, que ejecuta el Ministerio de Transportes, Movilidad y Agenda Urbana (Mitma), en el término municipal de Foz (Lugo), se procederá, en las próximas semanas, al aumento del gálibo vertical de tres pasos superiores que cruzan la carretera motivando restricciones al tráfico.

Para el aumento de gálibo de la estructura situada en el km 29,700 de la N-642 será preciso realizar una restricción al tráfico con corte total de calzada en horario nocturno en las madrugadas del 4 y 5 de agosto (inicio de la restricción del día 3 de agosto a las 22 h), entre los siguientes puntos kilométricos:

- 29,500 (intersección con la LU-P-2004), al 30,300 (intersección con vía de titularidad municipal), para vehículos ligeros en ambos sentidos de circulación.
- 29,500 (intersección con la LU-P-2004), al 30,450 (intersección con la LU-152), para vehículos pesados en dirección San Cibrao.



- 28,825 (intersección con vía de titularidad municipal), al 30,450 (intersección con la LU-152), para vehículos pesados en dirección Barreiros.

En cuanto a las actuaciones necesarias para el aumento de gálibo de las estructuras de los km 32,300 y 33,000, será preciso realizar una restricción al tráfico con corte total de calzada en horario nocturno en las madrugadas del 12 y 13 de agosto y del 18 y 19 de agosto respectivamente, con la siguiente implantación de desvíos alternativos:

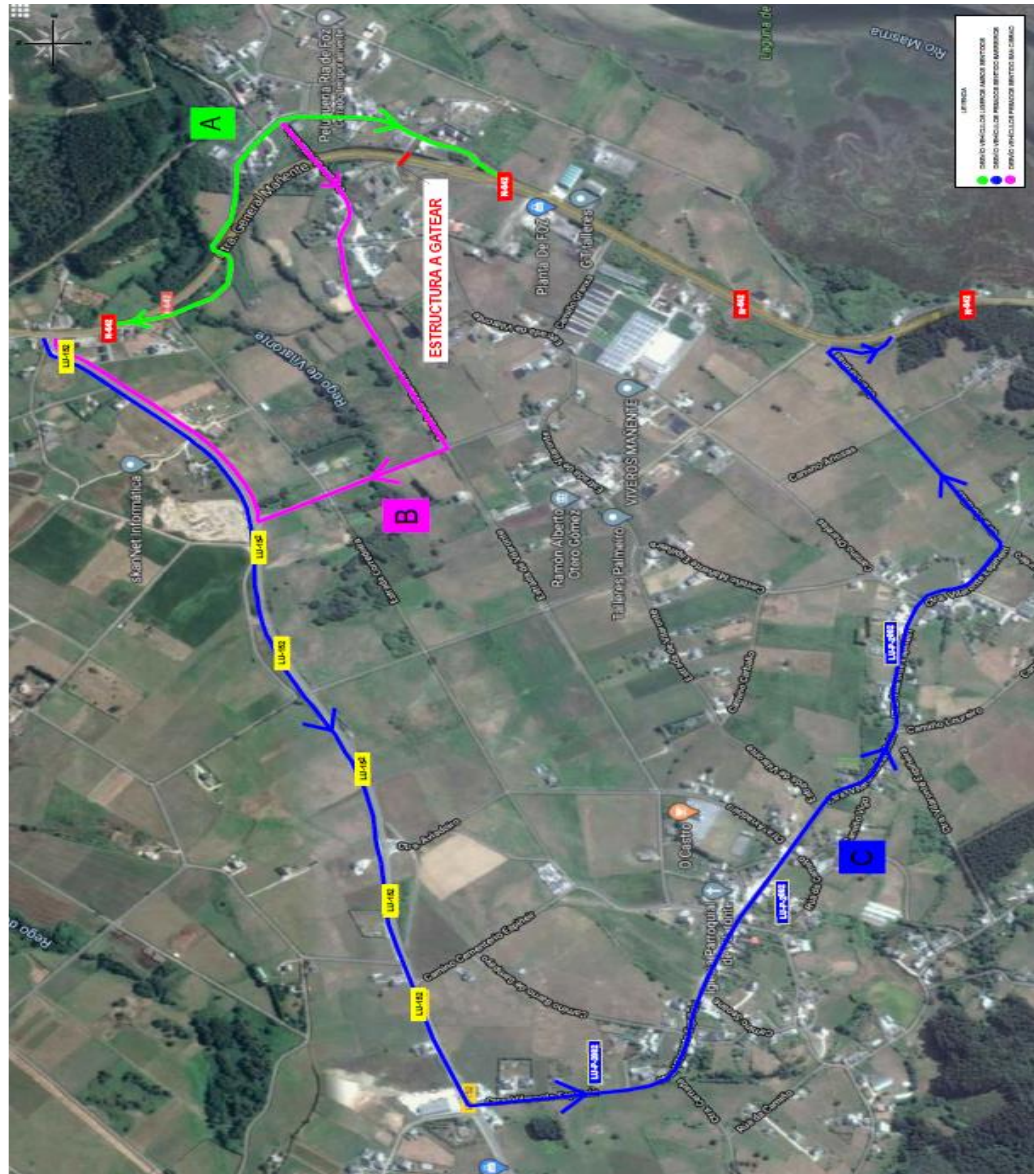
- Entre los km 31,000 (glorieta de la N-642 con la Avenida de Asturias en Foz), al 34,140 (glorieta de la N-642 con la Avenida de Viveiro en Foz), para vehículos ligeros en ambos sentidos de circulación.
- Entre los km 30,450 (intersección con la LU-152), al 41,040 (intersección con la LU-162), para vehículos pesados en ambos sentidos de circulación.

En todas las situaciones se permitirá el paso únicamente de los residentes en los tramos de la carretera N-642 afectados por las obras.

Todos los itinerarios alternativos estarán debidamente identificados y señalizados y contarán con el apoyo de señalistas en los puntos de inicio y final de desvío.



Nota de prensa



Desvíos estructura P.K. 29+700 (A: vehículos ligeros; B y C: vehículos pesados)



Nota de prensa



Desvíos estructuras P.K. 32+300 y 33+000 (vehículos ligeros)

CORREO ELECTRÓNICO
mitma@mitma.es

Página 4 de 5

Esta información puede ser usada en parte o en su integridad sin necesidad de citar fuentes

www.mitma.es

PASEO DE LA CASTELLANA, 67
28071 - MADRID
TEL: 91 597 81 71 / 80 60
FAX: 91 597 85 02

Síguenos en: @mitmagob



Nota de prensa



Desvíos estructuras P.K. 32+300 y 33+000 (vehículos pesados)

Esta información puede ser usada en parte o en su integridad sin necesidad de citar fuentes