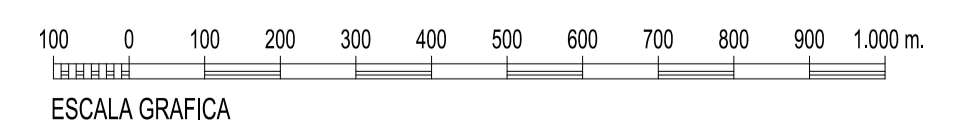


- LEYENDA**
- Zona de seguridad.
  - Vulneraciones del terreno.
  - Obstáculos detectados mediante levantamiento topográfico.
  - Obstáculo que determina la altitud mínima de la superficie de aproximación.
  - Línea negra continua: Intersección entre superficies.
  - Línea color gruesa: Borde de servidumbres.
  - Límite Término Municipal.
  - Aproximación
  - Transición
  - Subida
  - Cónica
  - DME
  - VOR
  - NDB
  - GP
  - Localizador
  - Emisores/Receptores/TWR
  - Radiobaliza
  - Radiogoniometro
  - Curvas de Nivel Maestras.
  - Curvas de Nivel Secundarias.

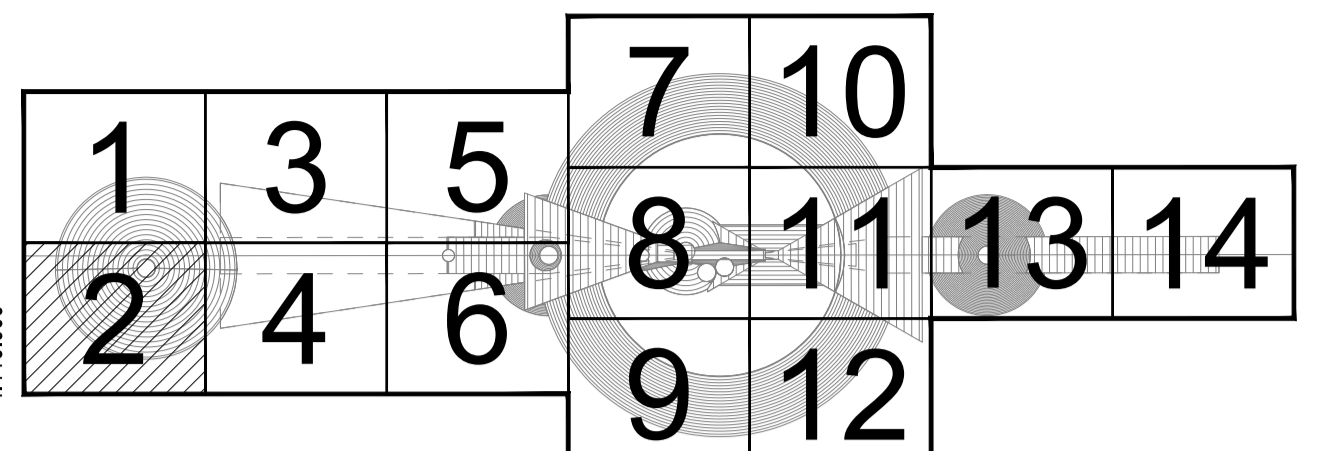
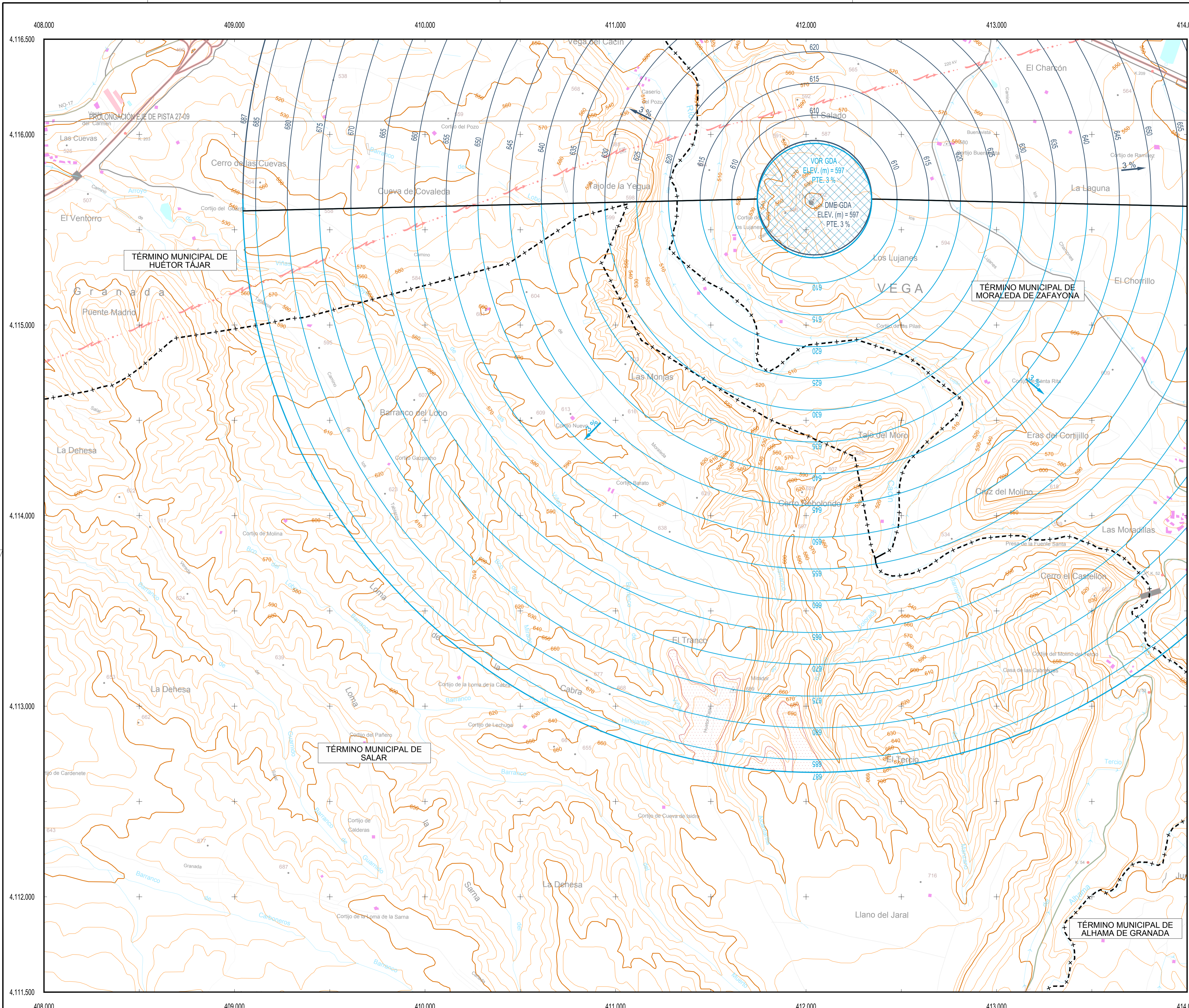
- SIGNOS CONVENCIONALES**
- Carreteras**
- Autopista. Autovía
  - Nacional. Autonómica 1º orden.
  - Autonómica 2º orden. Autonómica 3 orden y otras.
  - En construcción. Pistas.
  - Vía de urbanización. Estación de servicio.
  - Caminos. Sendas.
  - Vía pecuaria. Calzada Romana.
- Ferrocarriles**
- Alta velocidad. Electrificado.
  - Vía ancho normal: doble, sencilla.
  - Vía estrecha: doble, sencilla.
  - En construcción. Abandonado.
  - Estación. Túnel. Apeadero.
- Límites de divisiones administrativas**
- Nación. Comunidad Autónoma.
  - Provincia.
  - Línea límite pendiente de acuerdo.
  - Parque Nacional. Parque Natural.
- Hidrografía**
- Curso de agua: permanente, intermitente.
  - Canales, acequias: >3 m, 1-3 m, <1 m.
  - Conducción subterránea. Drenaje.
  - Rambas o aluviones. Curva batimétrica.
- Altimetría**
- Curvas de nivel. Auxiliares. Hoya o depresión.
  - Desmonte. Terraplén. Vertedero, escombrera.
- Signos especiales**
- Conducción de combustible: superf., subter.
  - Teleférico. Cinta transportadora.
  - Línea eléctrica: >110 kV y <110 kV.
  - Acueducto. Sifón.
  - Alambrada. Tapia. Muro de contención (dique).
  - Vértice geodésico. 1º orden, Red Orden Inferior (ROI).
  - Cantera. Mina. Mina a cielo abierto.
  - Estación espacial. Repetidor. Antena.
  - Cueva: natural, industrial, habitada.
  - Restos arqueológicos. Camping. Pista de tenis.
  - Torre de observación. Depósito de combustible.
  - Molino: de viento, de agua. Faro.
  - Central eléctrica hidráulica. Palomar. Castillo.
  - Cruz aislada. Cementerio. Iglesia y cementerio.
  - Edificio religioso cristiano. Edificio en ruinas. Corral.
  - Edificio: aislado, singular, agrícola o industrial.
  - Plaza de toros. Monumento.
  - Pozo. Fuente. Manantial.
  - Depósito de agua: elevado, a nivel del suelo. Piscina.
  - Depuradora. Estanque o aljibe. Abrevadero.



Datum ETRS89. Proyección UTM Huso 30  
 Datos para el Punto de Referencia  
 Valor estimado de la declinación magnética para el  
 1 de Enero de 2011  $\delta = 1^\circ 35'$  Oeste  
 La variación anual de la declinación es de  $7,1'$  hacia el Este  
 Convergencia de la cuadrícula  $\omega = -0^\circ 28' 11,59''$   
 Factor de escala = 0,999658638

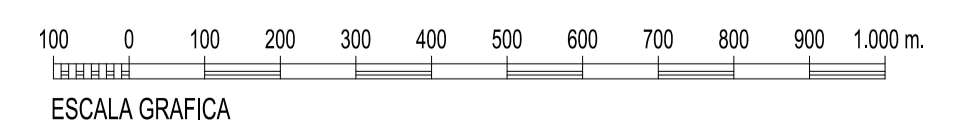
		<b>SECRETARÍA GENERAL DE TRANSPORTE</b> <b>DIRECCIÓN GENERAL DE AVIACIÓN CIVIL</b>	
		<b>AEROPUERTO FEDERICO GARCÍA LORCA</b> <b>GRANADA-JAÉN</b>	
CALCULADO DIBUJADO COMPROBADO PROYECTADO DIRIGIDO		REAL DECRETO 731/2015 DE MODIFICACIÓN DE SERVIDUMBRES AERONÁUTICAS  <b>SERVIDUMBRES DE AERÓDROMO</b> <b>Y RADIOELÉCTRICAS</b>	
HOJA Nº 1	PLANO Nº 2	EDICIÓN	FECHA Agosto 2015
		ESCALA 1:10.000 (A1)	SUSTITUYE A





- LEYENDA**
- Zona de seguridad.
  - Vulneraciones del terreno.
  - Obstáculos detectados mediante levantamiento topográfico.
  - Obstáculo que determina la altitud mínima de la superficie de aproximación.
  - Línea negra continua: Intersección entre superficies.
  - Línea color gruesa: Borde de servidumbres.
  - Límite Término Municipal.
  - Aproximación
  - Transición
  - Subida
  - Cónica
  - DME
  - VOR
  - NDB
  - GP
  - Localizador
  - Emisores/Receptores/TWR
  - Radiobaliza
  - Radiogoniómetro
  - Curvas de Nivel Maestras.
  - Curvas de Nivel Secundarias.

- SIGNOS CONVENCIONALES**
- Carreteras**
- Autopista. Autovía
  - Nacional. Autónoma 1º orden.
  - Autonómica 2º orden. Autónoma 3º orden y otras.
  - En construcción. Pistas.
  - Vía de urbanización. Estación de servicio.
  - Caminos. Sendas.
  - Vía pecuaria. Calzada Romana.
- Ferrocarriles**
- Alta velocidad. Electrificado.
  - Vía ancho normal: doble, sencilla.
  - Vía estrecha: doble, sencilla.
  - En construcción. Abandonado.
  - Estación. Túnel. Apeadero.
- Límites de divisiones administrativas**
- Nación. Comunidad Autónoma.
  - Provincia.
  - Línea límite pendiente de acuerdo.
  - Parque Nacional. Parque Natural.
- Hidrografía**
- Curso de agua: permanente, intermitente.
  - Canales, acequias: >3 m, 1-3 m, <1 m.
  - Conducción subterránea. Drenaje.
  - Rambas o aluviones. Curva batimétrica.
- Altimetría**
- Curvas de nivel. Auxiliares. Hoya o depresión.
  - Desmonte. Terraplén. Vertedero, escombrera.
- Signos especiales**
- Conducción de combustible: superf., subter.
  - Teleférico. Cinta transportadora.
  - Línea eléctrica: >110 kV y <110 kV.
  - Acueducto. Sifón.
  - Alambrada. Tapia. Muro de contención (dique).
  - Vértice geodésico. 1º orden, Red Orden Inferior (ROI).
  - Cantera. Mina. Mina a cielo abierto.
  - Estación espacial. Repetidor. Antena.
  - Cueva: natural, industrial, habitada.
  - Restos arqueológicos. Camping. Pista de tenis.
  - Torre de observación. Depósito de combustible.
  - Molino: de viento, de agua. Faro.
  - Central eléctrica hidráulica. Palomar. Castillo.
  - Cruz aislada. Cementerio. Iglesia y cementerio.
  - Edificio religioso cristiano. Edificio en ruinas. Corral.
  - Edificio: aislado, singular, agrícola o industrial.
  - Plaza de toros. Monumento.
  - Pozo. Fuente. Manantial.
  - Depósito de agua: elevado, a nivel del suelo. Piscina.
  - Depuradora. Estanque o aljibe. Abrevadero.



Datum ETRS89. Proyección UTM Huso 30  
 Datos para el Punto de Referencia  
 Valor estimado de la declinación magnética para el  
 1 de Enero de 2011  $\delta = 1^\circ 35'$  Oeste  
 La variación anual de la declinación es de  $7,1'$  hacia el Este  
 Convergencia de la cuadrícula  $\omega = -0^\circ 28' 11,59''$   
 Factor de escala = 0,999658638

SECRETARÍA GENERAL DE TRANSPORTE  
 DIRECCIÓN GENERAL DE AVIACIÓN CIVIL

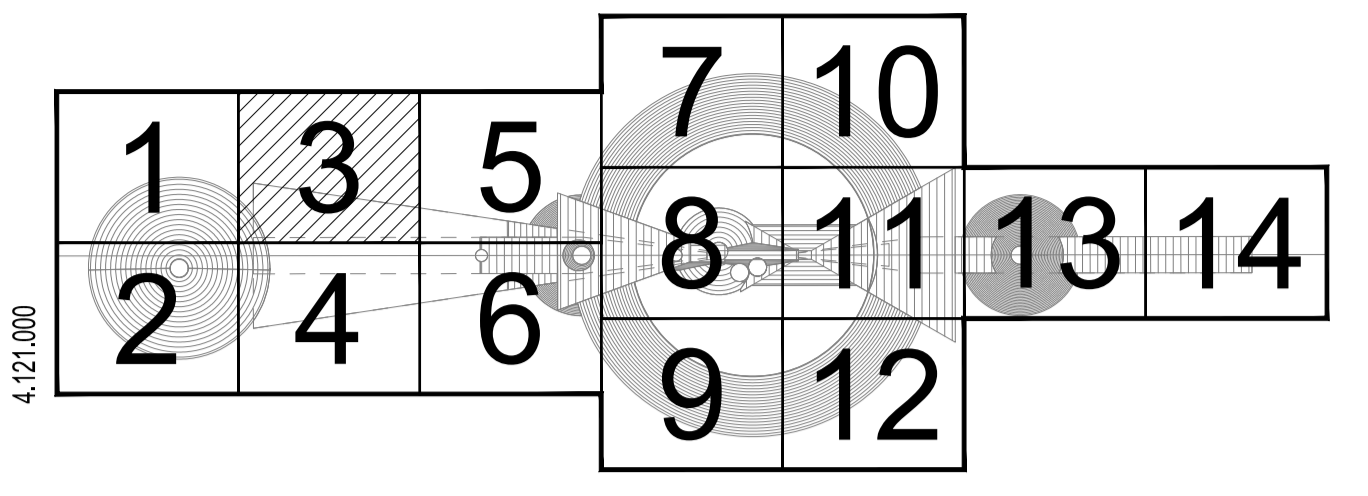
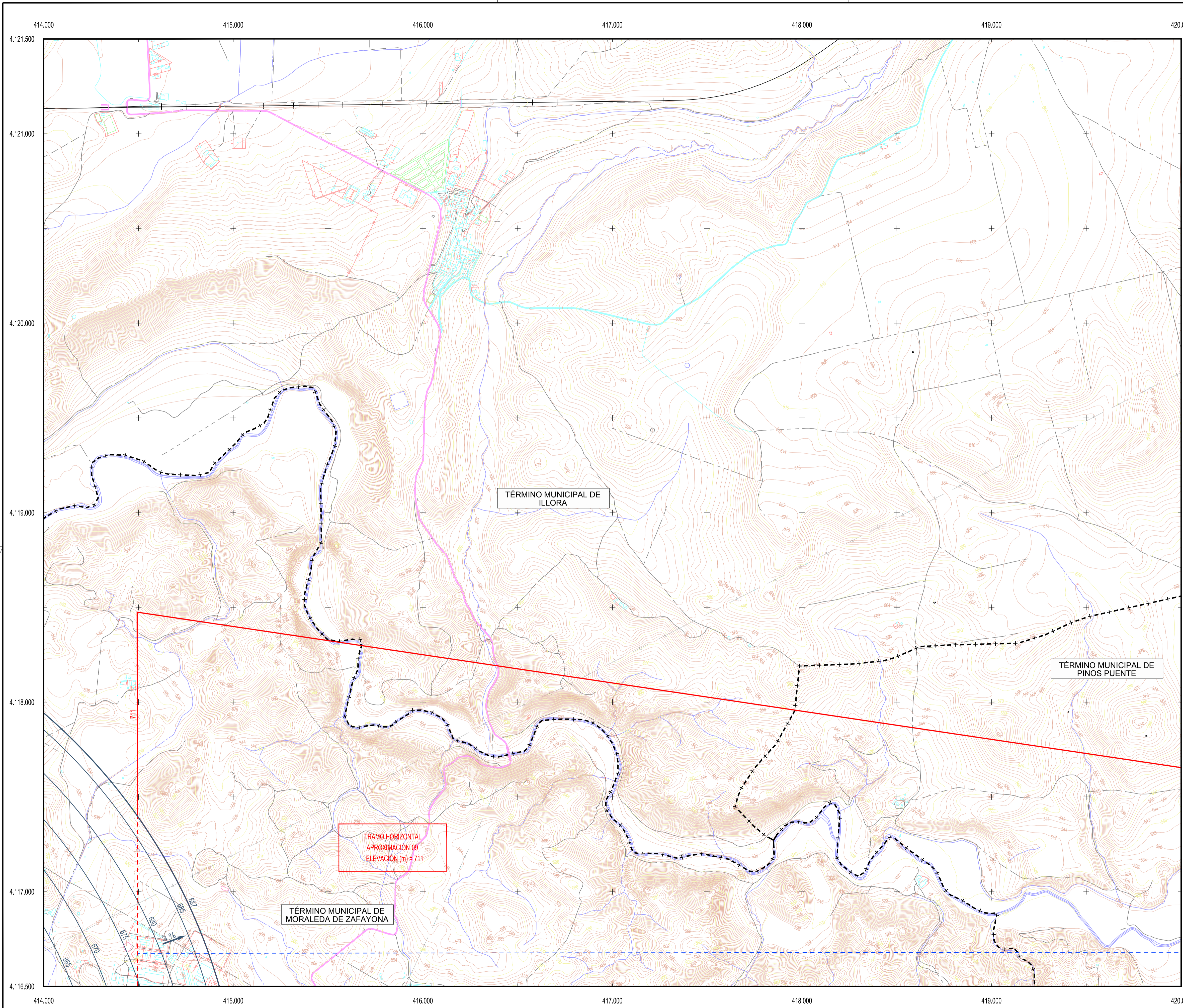
**aena** AEROPUERTO FEDERICO GARCÍA LORCA  
 GRANADA-JAÉN

REAL DECRETO 731/2015 DE MODIFICACIÓN DE SERVIDUMBRES AERONÁUTICAS

**SERVIDUMBRES DE AERÓDROMO  
 Y RADIOELÉCTRICAS**

CALCULADO				
DIBUJADO				
COMPROBADO				
PROYECTADO				
DIRIGIDO				
HOJA Nº	PLANO Nº	EDICIÓN	FECHA	ESCALA
2	2		Agosto 2015	1:10.000 (A1)
SUSTITUYE A				





PLANO LLAVE  
1:250.000

**LEYENDA**

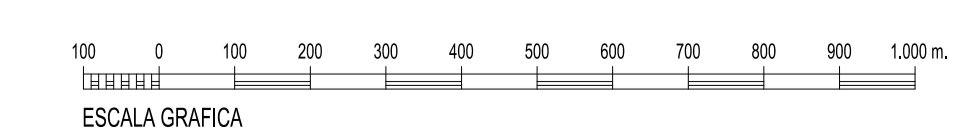
- Zona de seguridad.
- Vulneraciones del terreno y elementos sobre el mismo.
- Obstáculos detectados mediante levantamiento topográfico.
- Obstáculo que determina la altitud mínima de la superficie de aproximación.
- Línea negra continua: Intersección entre superficies.
- Línea color gruesa: Borde de servidumbres.
- Aproximación
- Transición
- Subida
- Cónica
- Localizador
- GP
- DME
- VOR
- NDB
- Radiobaliza
- Radiogoniómetro
- Emisores/Receptores/TWR

**SIGNOS CONVENCIONALES**

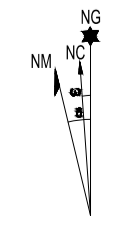
- Límites de divisiones administrativas**
- Nación. Comunidad Autónoma.
  - Provincia. Municipio.
  - Parque Nacional. Parque Natural.
- Altimetría**
- Curva de nivel cada 10 m. Curvas de nivel cada 2 m.
  - Curva de depresión. Punto acotado. Vértice geodésico.
  - Línea de desmonte. Línea de terraplén.
- Vías de comunicación**
- Autopista, autovía o carretera nacional. Eje.
  - Carretera comarcal. Eje.
  - Carretera local. Eje.
  - Camino carretero, agrícola o parcelario. Eje.
  - Caminos y sendas. Vías pecuarias.
  - Paso elevado. Paso subterráneo, túnel.
  - Línea de ferrocarril. Eje.
- Hidrografía**
- Margen de río, arroyo o curso fluvial permanente. Eje.
  - Eje de arroyo o curso fluvial no permanente. Piscina.
  - Canal de obra de fábrica. Eje.
  - Canal de tierra o acequia. Eje.
  - Pantano, lago, laguna o estanque. Presa.
  - Línea de demarcación de costa. Línea de playa.
- Signos especiales**
- Acera en núcleos urbanos. Alamedada.
  - Muro. Muro y alambrada.
  - Tapia. Tapia y alambrada.
  - Edificación o casa. Cementerio. Edificio religioso.
  - Casa en ruinas. Monumentos o restos arqueológicos.
  - Depósito. Pozo. Manantial.
  - Gasolinera. Antena emisora.
  - Línea Alta Tensión. Poste de línea Alta Tensión.
  - Linde de parcela. Zona verde o ajardinada.
  - Masa de árboles. Árbol. Arbusto.
  - Invernadero. Zona de ocio o deportiva.

TRAMO HORIZONTAL  
APROXIMACIÓN 09  
ELEVACIÓN (m) = 711

TÉRMINO MUNICIPAL DE  
MORALEDA DE ZAFAYONA

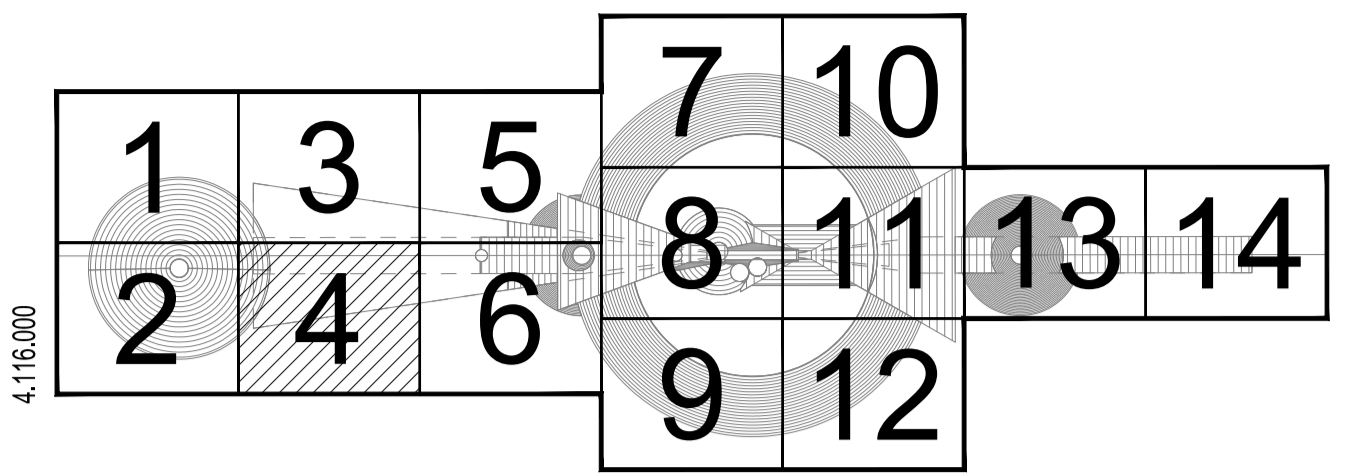
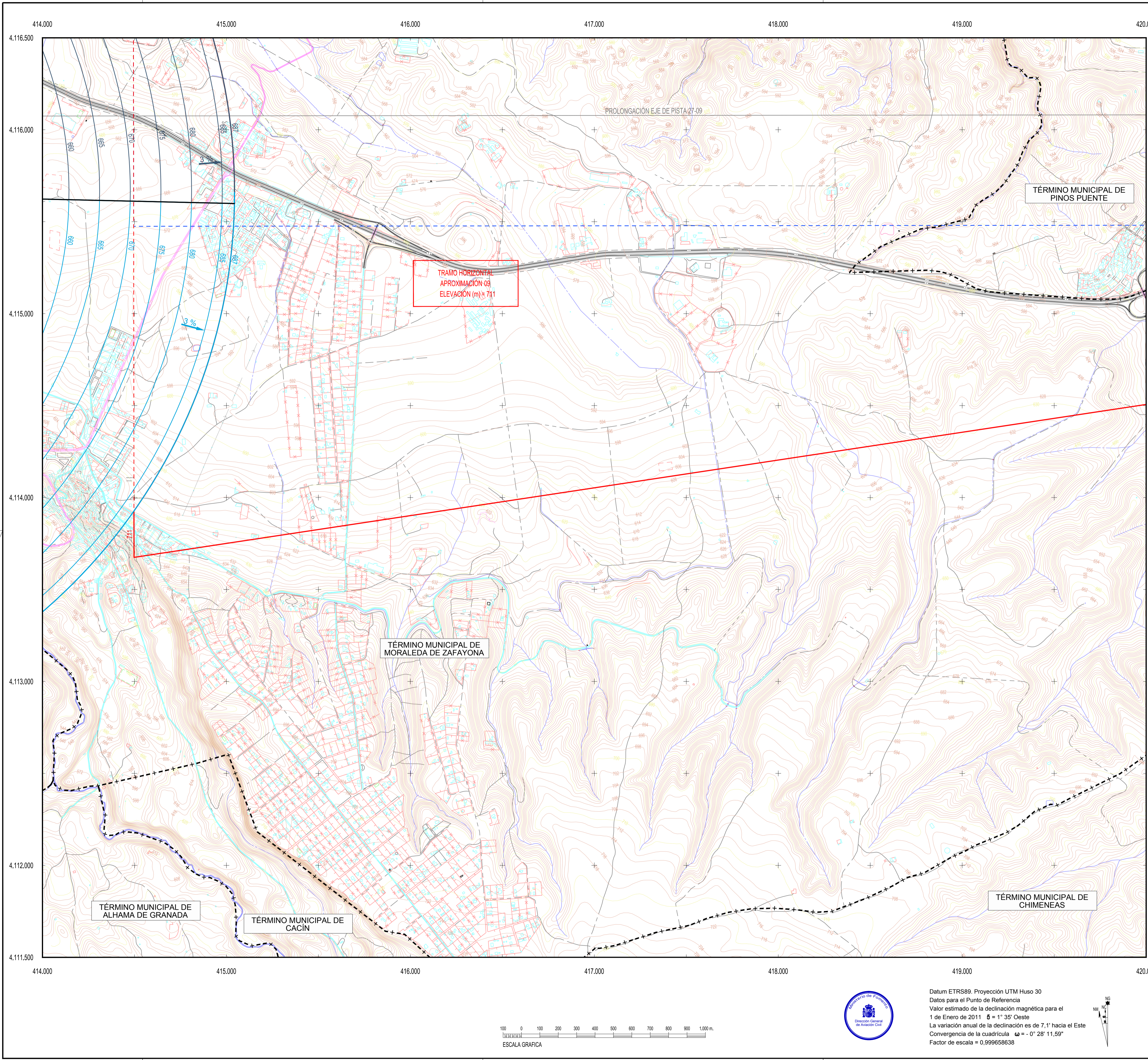


Datum ETRS89. Proyección UTM Huso 30  
Datos para el Punto de Referencia  
Valor estimado de la declinación magnética para el  
1 de Enero de 2011  $\delta = 1^{\circ} 35'$  Oeste  
La variación anual de la declinación es de  $7,1'$  hacia el Este  
Convergencia de la cuadrícula  $\omega = -0^{\circ} 28' 11,59''$   
Factor de escala = 0,999658638



		SECRETARÍA GENERAL DE TRANSPORTE	
		DIRECCIÓN GENERAL DE AVIACIÓN CIVIL	
CALCULADO DIBUJADO COMPROBADO PROYECTADO DIRIGIDO		<b>AEROPUERTO FEDERICO GARCÍA LORCA</b> GRANADA-JAÉN REAL DECRETO 731/2015 DE MODIFICACIÓN DE SERVIDUMBRES AERONÁUTICAS	
HOJA Nº 3 PLANO Nº 2		EDICIÓN FECHA: Agosto 2015 ESCALA: 1:10.000 (A1) SUSTITUYE A	
SERVIDUMBRES DE AERÓDROMO Y RADIOELÉCTRICAS			





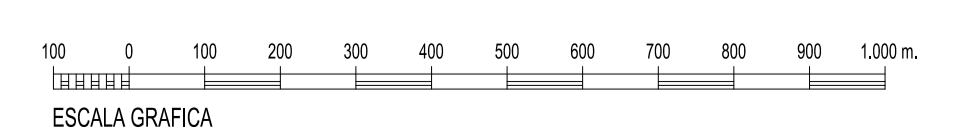
PLANO LLAVE  
1:250.000

**LEYENDA**

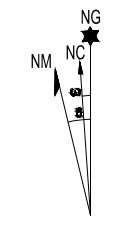
- Zona de seguridad.
- Vulneraciones del terreno y elementos sobre el mismo.
- Obstáculos detectados mediante levantamiento topográfico.
- Obstáculo que determina la altitud mínima de la superficie de aproximación.
- Línea negra continua: Intersección entre superficies.
- Línea color gruesa: Borde de servidumbres.
- Aproximación
- Transición
- Subida
- Cónica
- Localizador
- GP
- DME
- VOR
- NDB
- Radiobaliza
- Radiogoniometro
- Emisores/Receptores/TWR

**SIGNOS CONVENCIONALES**

- Límites de divisiones administrativas**
- Nación. Comunidad Autónoma.
  - Provincia. Municipio.
  - Parque Nacional. Parque Natural.
- Altimetría**
- Curva de nivel cada 10 m. Curvas de nivel cada 2 m.
  - Curva de depresión. Punto acotado. Vértice geodésico.
  - Línea de desmonte. Línea de terraplén.
- Vías de comunicación**
- Autopista, autovía o carretera nacional. Eje.
  - Carretera comarcal. Eje.
  - Carretera local. Eje.
  - Camino carretero, agrícola o parcelario. Eje.
  - Caminos y sendas. Vías pecuarias.
  - Paso elevado. Paso subterráneo, túnel.
  - Línea de ferrocarril. Eje.
- Hidrografía**
- Margen de río, arroyo o curso fluvial permanente. Eje.
  - Eje de arroyo o curso fluvial no permanente. Piscina.
  - Canal de obra de fábrica. Eje.
  - Canal de tierra o acequia. Eje.
  - Pantano, lago, laguna o estanque. Presa.
  - Línea de demarcación de costa. Línea de playa.
- Signos especiales**
- Acera en núcleos urbanos. Alamedada.
  - Muro. Muro y alamedada.
  - Tapia. Tapia y alamedada.
  - Edificación o casa. Cementerio. Edificio religioso.
  - Casa en ruinas. Monumentos o restos arqueológicos.
  - Depósito. Pozo. Manantial.
  - Gasolinera. Antena emisora.
  - Línea Alta Tensión. Poste de línea Alta Tensión.
  - Linde de parcela. Zona verde o ajardinada.
  - Masa de árboles. Árbol. Arbusto.
  - Invernadero. Zona de ocio o deportiva.

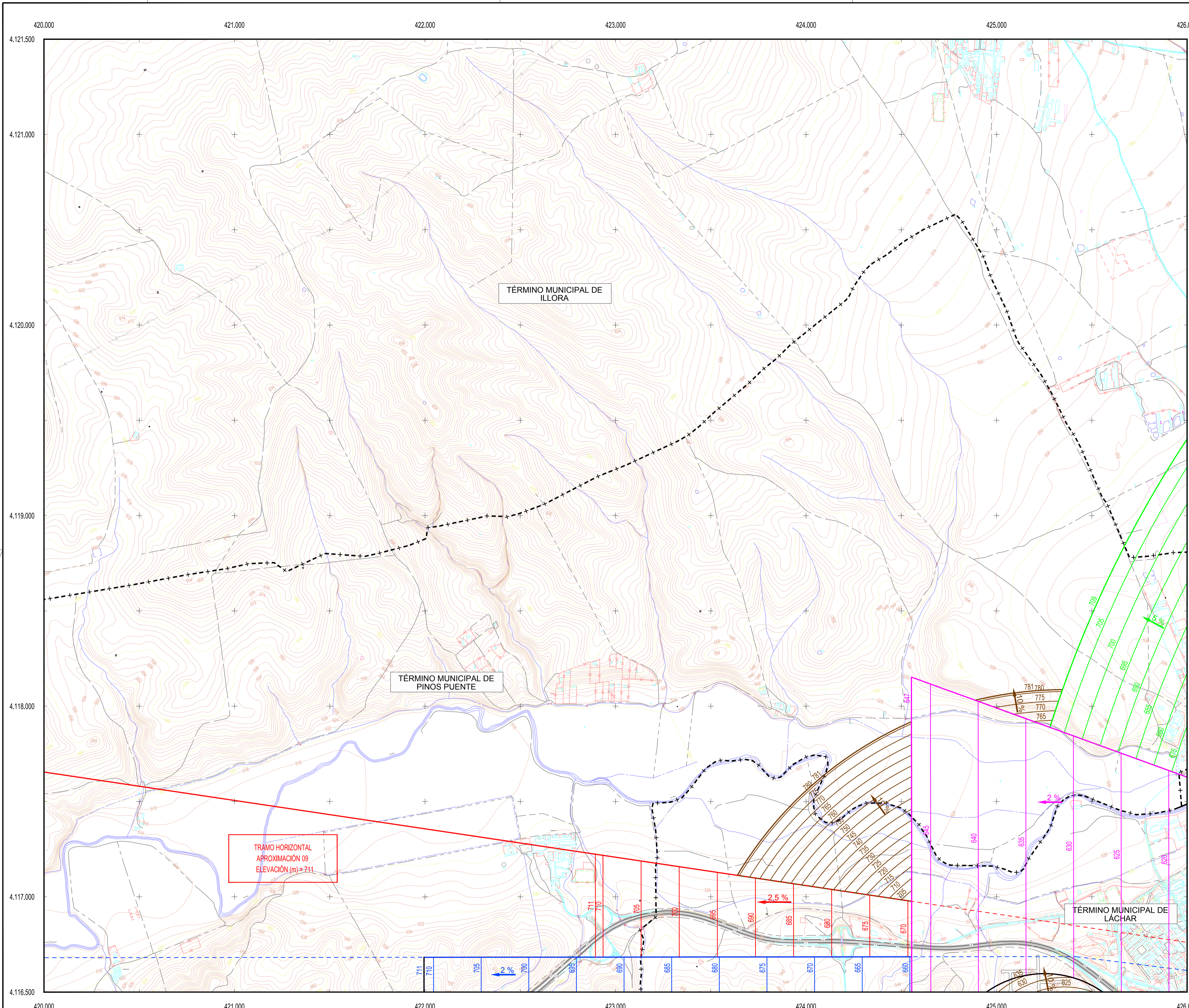


Datum ETRS89. Proyección UTM Huso 30  
 Datos para el Punto de Referencia  
 Valor estimado de la declinación magnética para el  
 1 de Enero de 2011  $\delta = 1^{\circ} 35'$  Oeste  
 La variación anual de la declinación es de  $7,1'$  hacia el Este  
 Convergencia de la cuadrícula  $\omega = -0^{\circ} 28' 11,59''$   
 Factor de escala = 0,999658638



		<b>SECRETARÍA GENERAL DE TRANSPORTE</b> <b>DIRECCIÓN GENERAL DE AVIACIÓN CIVIL</b>	
CALCULADO DIBUJADO COMPROBADO PROYECTADO DIRIGIDO		<b>AEROPUERTO FEDERICO GARCÍA LORCA</b> <b>GRANADA-JAÉN</b> REAL DECRETO 731/2015 DE MODIFICACIÓN DE SERVIDUMBRES AERONÁUTICAS	
HOJA Nº 4 PLANO Nº 2		<b>SERVIDUMBRES DE AERÓDROMO Y RADIOELÉCTRICAS</b>	
EDICIÓN	FECHA	ESCALA	SUSTITUYE A
	Agosto 2015	1:10.000 (A1)	





1	3	5	7	10		
2	4	6	8	11	13	14
			9	12		

PLANO LLAVE  
1:250.000

**LEYENDA**

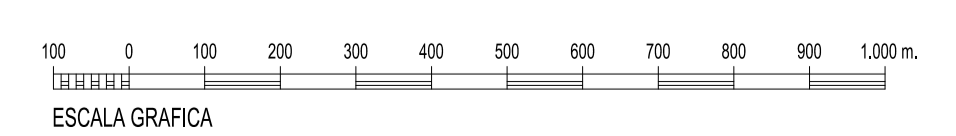
- Zona de seguridad.
- Vulneraciones del terreno y elementos sobre el mismo.
- Obstáculos detectados mediante levantamiento topográfico.
- Obstáculo que determina la altitud mínima de la superficie de aproximación.
- Línea negra continua: Intersección entre superficies.
- Línea color gruesa: Borde de servidumbres.
- Aproximación
- Transición
- Subida
- Cónica
- Localizador
- GP
- DME
- VOR
- NDB
- Radiobaliza
- Radiogoniómetro
- Emisores/Receptores/TWR

**SIGNOS CONVENCIONALES**

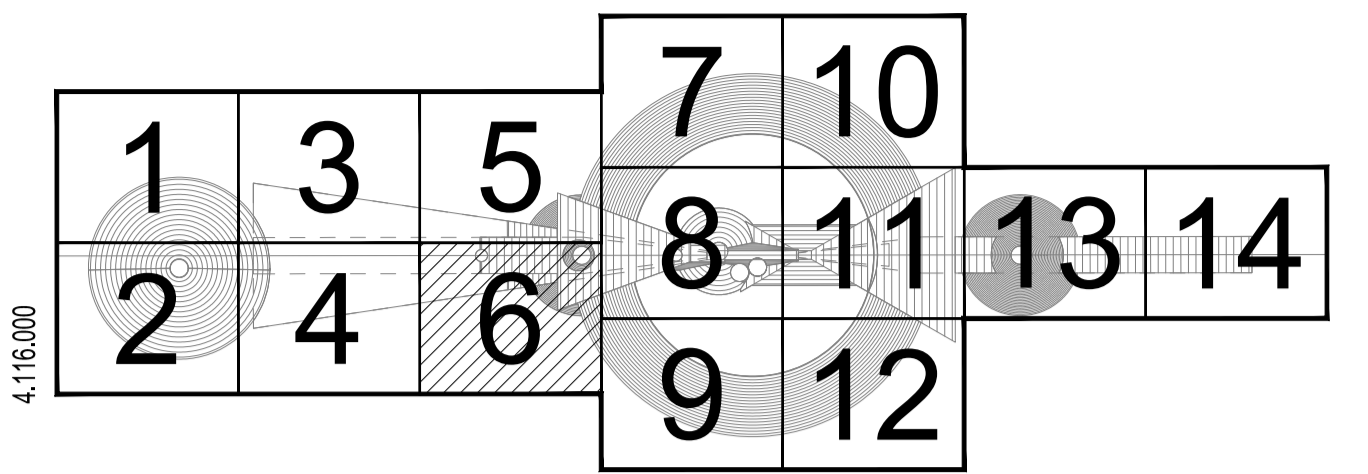
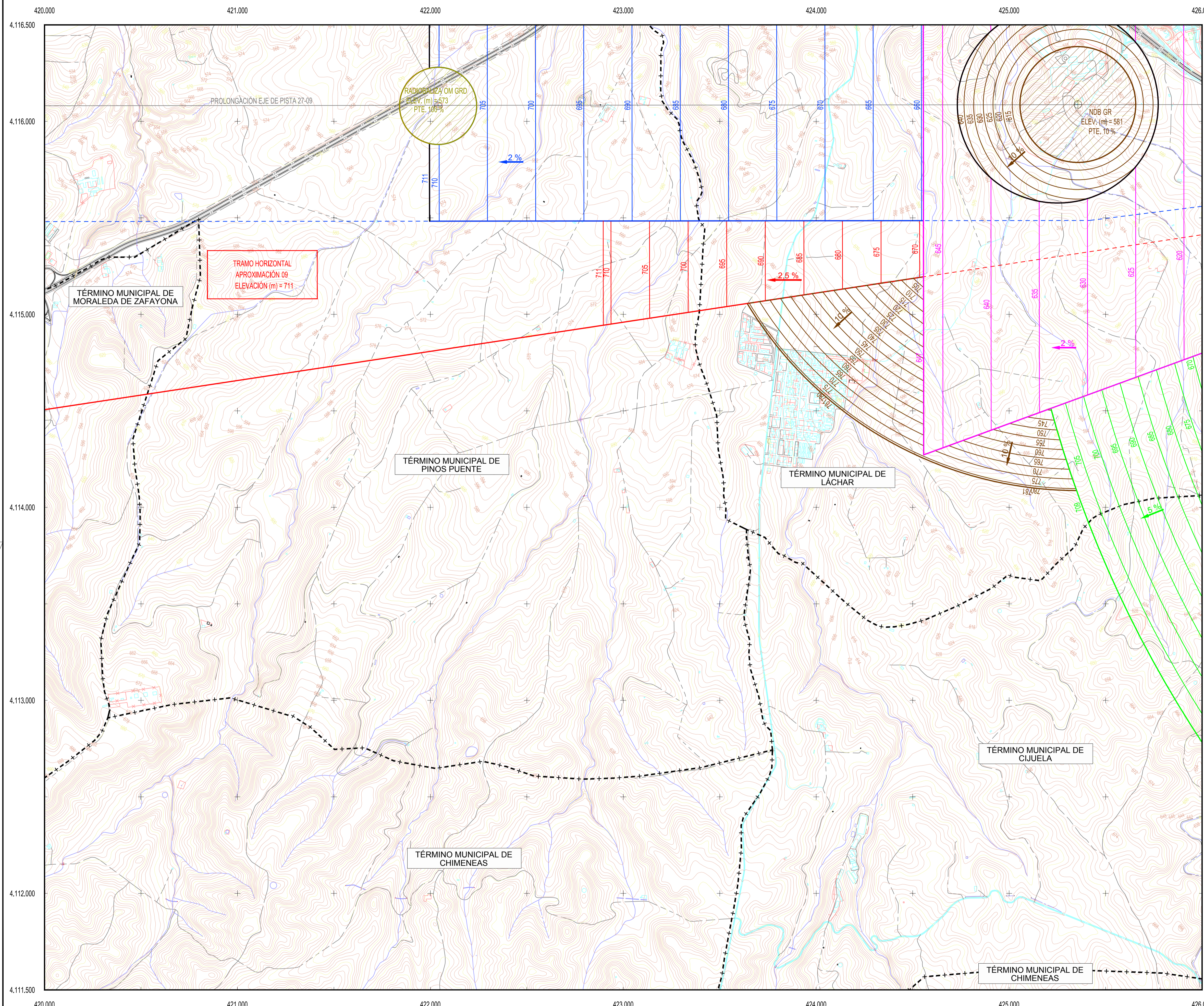
- Límites de divisiones administrativas**
- Nación. Comunidad Autónoma.
  - Provincia. Municipio.
  - Parque Nacional. Parque Natural.
- Altimetría**
- Curva de nivel cada 10 m. Curvas de nivel cada 2 m.
  - Curva de depresión. Punto acotado. Vértice geodésico.
  - Línea de desmonte. Línea de terraplén.
- Vías de comunicación**
- Autopista, autovía o carretera nacional. Eje.
  - Carretera comarcal. Eje.
  - Carretera local. Eje.
  - Camino carretero, agrícola o parcelario. Eje.
  - Caminos y sendas. Vías pecuarias.
  - Paso elevado. Paso subterráneo, túnel.
  - Línea de ferrocarril. Eje.
- Hidrografía**
- Margen de río, arroyo o curso fluvial permanente. Eje.
  - Eje de arroyo o curso fluvial no permanente. Piscina.
  - Canal de obra de fábrica. Eje.
  - Canal de tierra o acequia. Eje.
  - Pantano, lago, laguna o estanque. Presa.
  - Línea de demarcación de costa. Línea de playa.
- Signos especiales**
- Acera en núcleos urbanos. Alameda.
  - Muro. Muro y alameda.
  - Tapia. Tapia y alameda.
  - Edificación o casa. Cementerio. Edificio religioso.
  - Casa en ruinas. Monumentos o restos arqueológicos.
  - Depósito. Pozo. Manantial.
  - Gasolinera. Antena emisora.
  - Línea Alta Tensión. Poste de línea Alta Tensión.
  - Linde de parcela. Zona verde o ajardinada.
  - Masa de árboles. Árbol. Arbusto.
  - Invernadero. Zona de ocio o deportiva.

		<b>SECRETARÍA GENERAL DE TRANSPORTE</b> <b>DIRECCIÓN GENERAL DE AVIACIÓN CIVIL</b>	
		<b>AEROPUERTO FEDERICO GARCÍA LORCA</b> <b>GRANADA-JAÉN</b>	
CALCULADO DIBUJADO COMPROBADO PROYECTADO DIRIGIDO		REAL DECRETO 731/2015 DE MODIFICACIÓN DE SERVIDUMBRES AERONÁUTICAS	
<b>SERVIDUMBRES DE AERÓDROMO Y RADIOELÉCTRICAS</b>			
HOJA Nº	PLANO Nº	EDICIÓN	FECHA
5	2		Agosto 2015
ESCALA		SUSTITUYE A	
1:10.000 (A1)			

Datum ETRS89. Proyección UTM Huso 30  
 Datos para el Punto de Referencia  
 Valor estimado de la declinación magnética para el  
 1 de Enero de 2011  $\delta = 1^{\circ} 35'$  Oeste  
 La variación anual de la declinación es de  $7,1'$  hacia el Este  
 Convergencia de la cuadrícula  $\omega = -0^{\circ} 28' 11,59''$   
 Factor de escala = 0,999658638

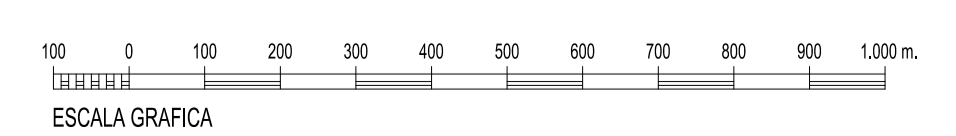






- LEYENDA**
- Zona de seguridad.
  - Vulneraciones del terreno y elementos sobre el mismo.
  - Obstáculos detectados mediante levantamiento topográfico.
  - Obstáculo que determina la altitud mínima de la superficie de aproximación.
  - Línea negra continua: Intersección entre superficies.
  - Línea color gruesa: Borde de servidumbres.
  - Aproximación
  - Transición
  - Subida
  - Cónica
  - Localizador
  - GP
  - DME
  - VOR
  - NDB
  - Radiobaliza
  - Radiogoniómetro
  - Emisores/Receptores/TWR

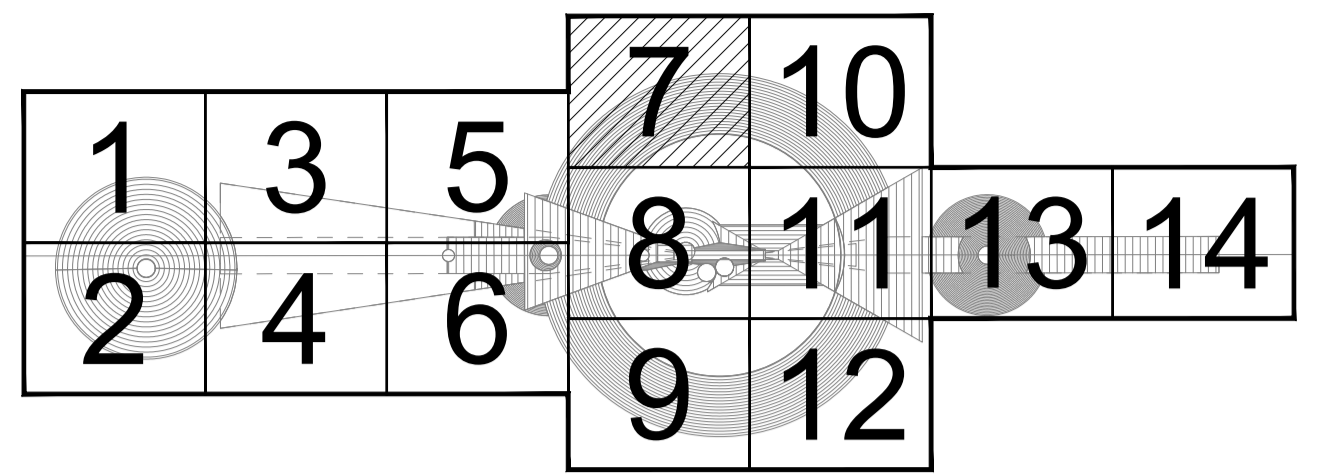
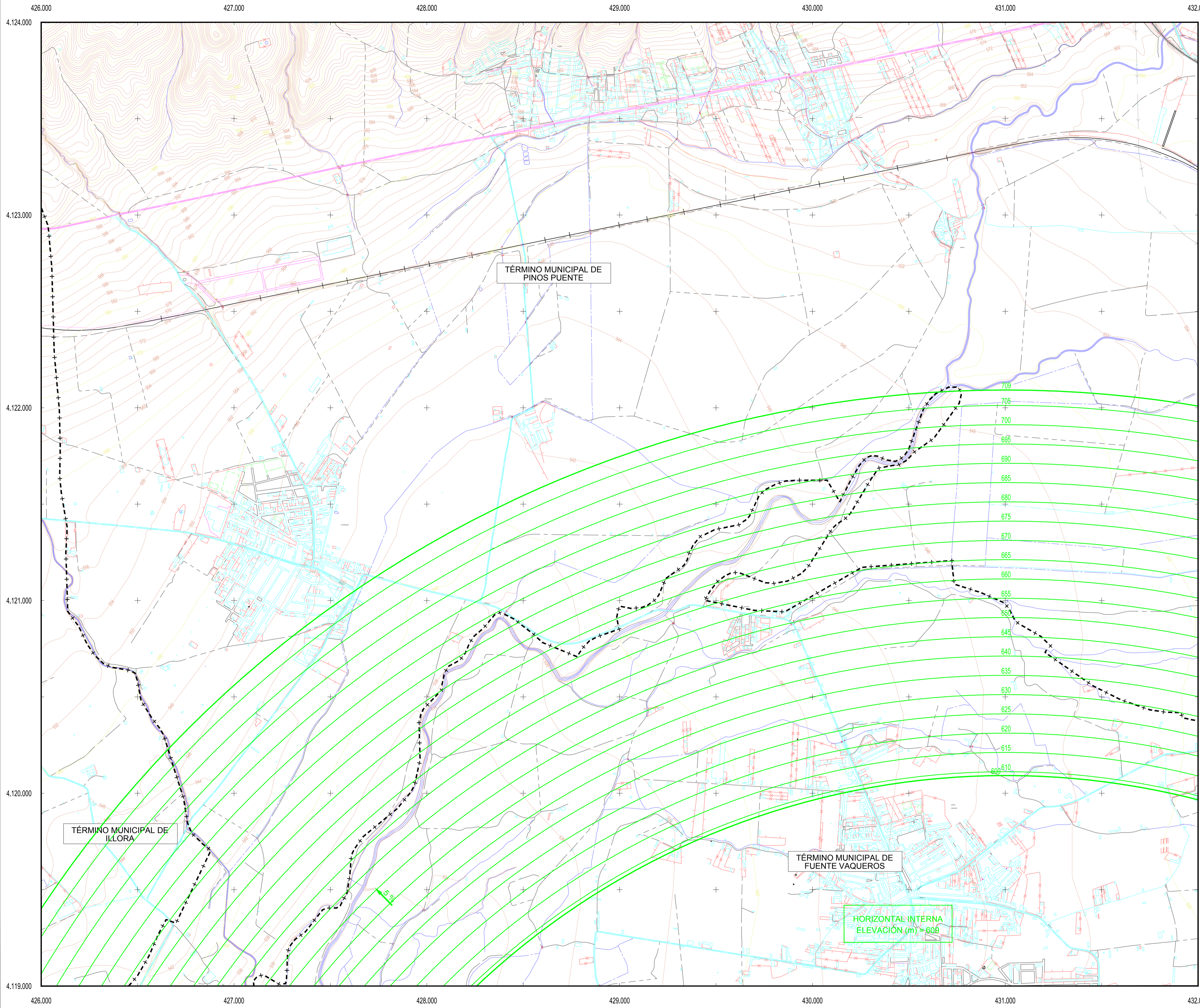
- SIGNOS CONVENCIONALES**
- Límites de divisiones administrativas**
- Nación. Comunidad Autónoma.
  - Provincia. Municipio.
  - Parque Nacional. Parque Natural.
- Altimetría**
- Curva de nivel cada 10 m. Curvas de nivel cada 2 m.
  - Curva de depresión. Punto acotado. Vértice geodésico.
  - Línea de desmonte. Línea de terraplén.
- Vías de comunicación**
- Autopista, autovía o carretera nacional. Eje.
  - Carretera comarcal. Eje.
  - Carretera local. Eje.
  - Camino carretero, agrícola o parcelario. Eje.
  - Caminos y sendas. Vías pecuarias.
  - Paso elevado. Paso subterráneo, túnel.
  - Línea de ferrocarril. Eje.
- Hidrografía**
- Margen de río, arroyo o curso fluvial permanente. Eje.
  - Eje de arroyo o curso fluvial no permanente. Piscina.
  - Canal de obra de fábrica. Eje.
  - Canal de tierra o acequia. Eje.
  - Pantano, lago, laguna o estanque. Presa.
  - Línea de demarcación de costa. Línea de playa.
- Signos especiales**
- Acera en núcleos urbanos. Alamedada.
  - Muro. Muro y alamedada.
  - Tapia. Tapia y alamedada.
  - Edificación o casa. Cementerio. Edificio religioso.
  - Casa en ruinas. Monumentos o restos arqueológicos.
  - Depósito. Pozo. Manantial.
  - Gasolinera. Antena emisora.
  - Línea Alta Tensión. Poste de línea Alta Tensión.
  - Linde de parcela. Zona verde o ajardinada.
  - Masa de árboles. Árbol. Arbusto.
  - Invernadero. Zona de ocio o deportiva.



Datum ETRS89. Proyección UTM Huso 30  
 Datos para el Punto de Referencia  
 Valor estimado de la declinación magnética para el  
 1 de Enero de 2011  $\delta = 1^{\circ} 35'$  Oeste  
 La variación anual de la declinación es de  $7,1'$  hacia el Este  
 Convergencia de la cuadrícula  $\omega = -0^{\circ} 28' 11,59''$   
 Factor de escala = 0,999658638

		SECRETARÍA GENERAL DE TRANSPORTE	
		DIRECCIÓN GENERAL DE AVIACIÓN CIVIL	
CALCULADO		<b>AEROPUERTO FEDERICO GARCÍA LORCA</b> GRANADA-JAÉN	
DIBUJADO			
COMPROBADO		REAL DECRETO 731/2015 DE MODIFICACIÓN DE SERVIDUMBRES AERONÁUTICAS	
PROYECTADO		<b>SERVIDUMBRES DE AERÓDROMO</b> <b>Y RADIOELÉCTRICAS</b>	
DIRIGIDO			
HOJA Nº	PLANO Nº	EDICIÓN	FECHA
6	2		Agosto 2015
ESCALA		SUSTITUYE A	
1:10.000 (A1)			





PLANO LLAVE  
1:250.000

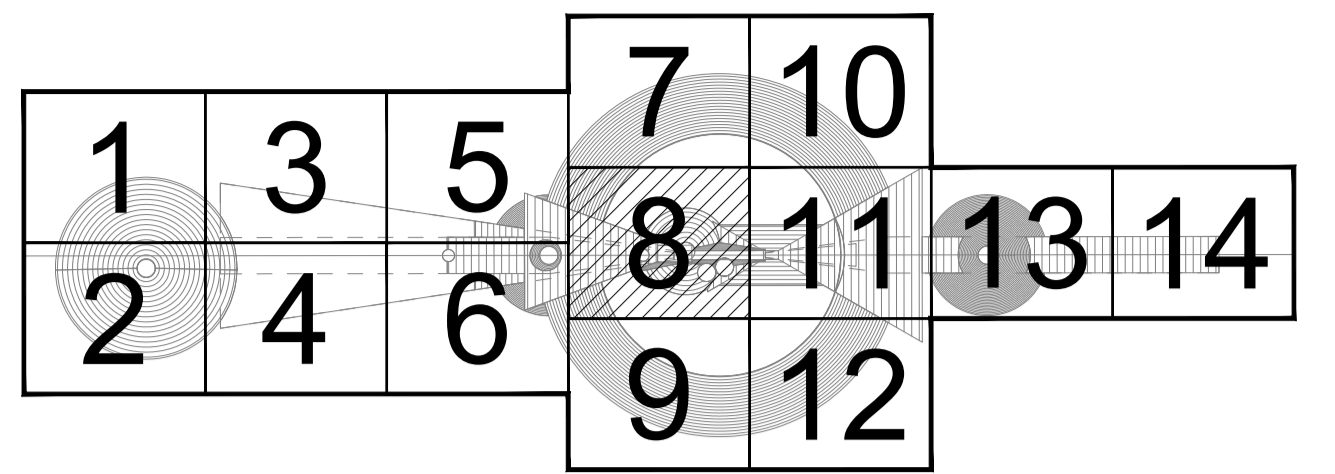
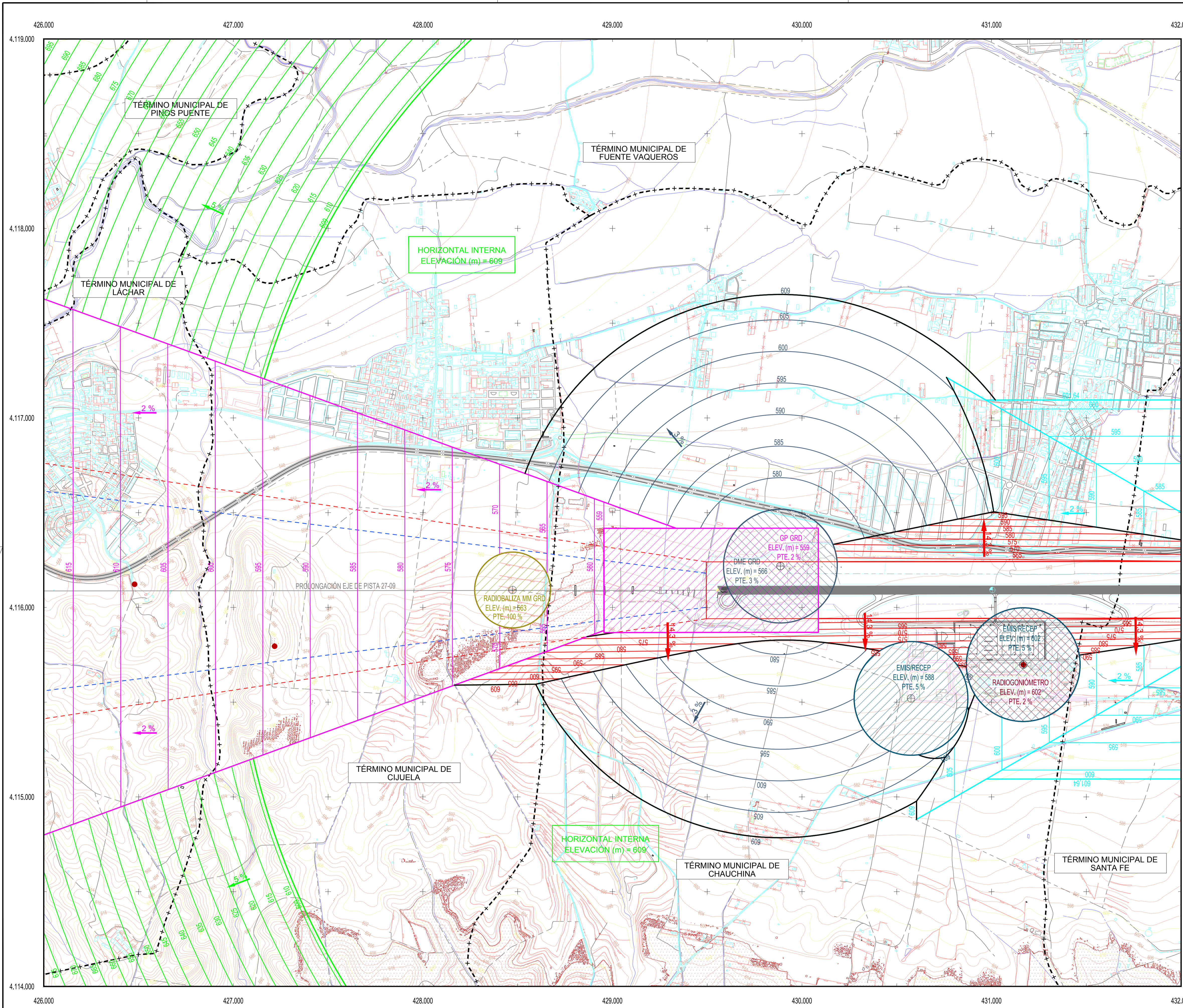
**LEYENDA**

- Zona de seguridad.
- Vulneraciones del terreno y elementos sobre el mismo.
- Obstáculos detectados mediante levantamiento topográfico.
- Obstáculo que determina la altitud mínima de la superficie de aproximación.
- Línea negra continua: Intersección entre superficies.
- Línea color gruesa: Borde de servidumbres.
- Aproximación
- Transición
- Subida
- Cónica
- Localizador
- GP
- DME
- VOR
- NDB
- Radiobaliza
- Radiogoniómetro
- Emisores/Receptores/TWR

**SIGNOS CONVENCIONALES**

- Límites de divisiones administrativas**
- Nación. Comunidad Autónoma.
  - Provincia. Municipio.
  - Parque Nacional. Parque Natural.
- Altimetría**
- Curva de nivel cada 10 m. Curvas de nivel cada 2 m.
  - Curva de depresión. Punto acotado. Vértice geodésico.
  - Línea de desmonte. Línea de terraplén.
- Vías de comunicación**
- Autopista, autovía o carretera nacional. Eje.
  - Carretera comarcal. Eje.
  - Carretera local. Eje.
  - Camino carretero, agrícola o parcelario. Eje.
  - Caminos y sendas. Vías pecuarias.
  - Paso elevado. Paso subterráneo, túnel.
  - Línea de ferrocarril. Eje.
- Hidrografía**
- Margen de río, arroyo o curso fluvial permanente. Eje.
  - Eje de arroyo o curso fluvial no permanente. Piscina.
  - Canal de obra de fábrica. Eje.
  - Canal de tierra o acequia. Eje.
  - Pantano, lago, laguna o estanque. Presa.
  - Línea de demarcación de costa. Línea de playa.
- Signos especiales**
- Acera en núcleos urbanos. Alameda.
  - Muro. Muro y alameda.
  - Tapia. Tapia y alameda.
  - Edificación o casa. Cementerio. Edificio religioso.
  - Casa en ruinas. Monumentos o restos arqueológicos.
  - Depósito. Pozo. Manantial.
  - Gasolinera. Antena emisora.
  - Línea Alta Tensión. Poste de línea Alta Tensión.
  - Linde de parcela. Zona verde o ajardinada.
  - Masa de árboles. Árbol. Arbusto.
  - Invernadero. Zona de ocio o deportiva.





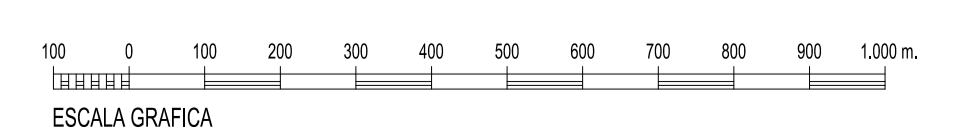
PLANO LLAVE  
1:250.000

**LEYENDA**

- Zona de seguridad.
- Vulneraciones del terreno y elementos sobre el mismo.
- Obstáculos detectados mediante levantamiento topográfico.
- Obstáculo que determina la altitud mínima de la superficie de aproximación.
- Línea negra continua: Intersección entre superficies.
- Línea color gruesa: Borde de servidumbres.
- Aproximación
- Transición
- Subida
- Cónica
- Localizador
- GP
- DME
- VOR
- NDB
- Radiobaliza
- Radiogoniómetro
- Emisores/Receptores/TWR

**SIGNOS CONVENCIONALES**

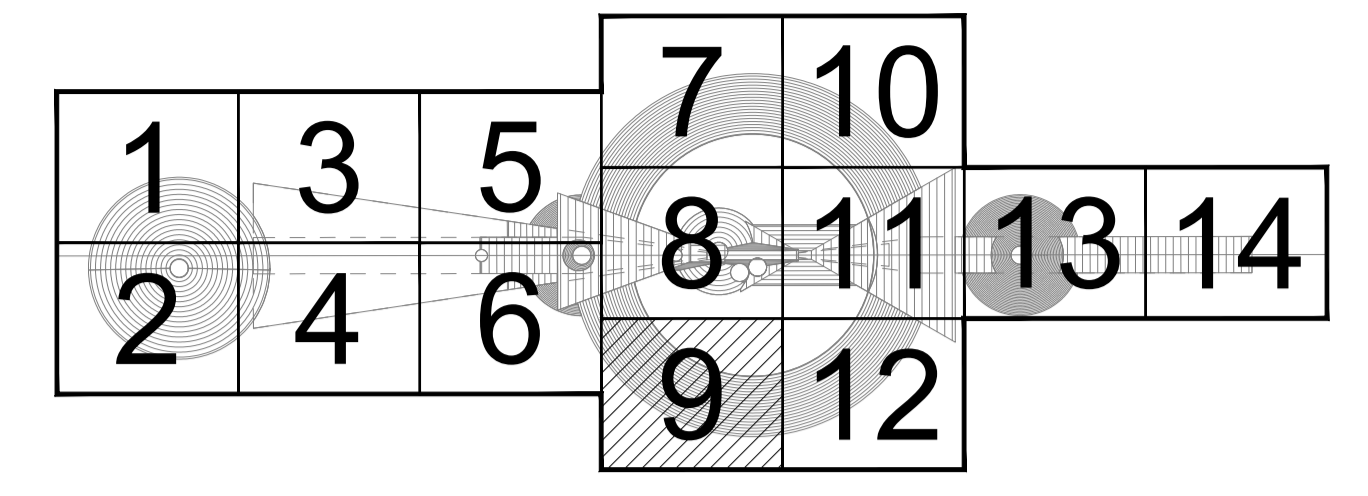
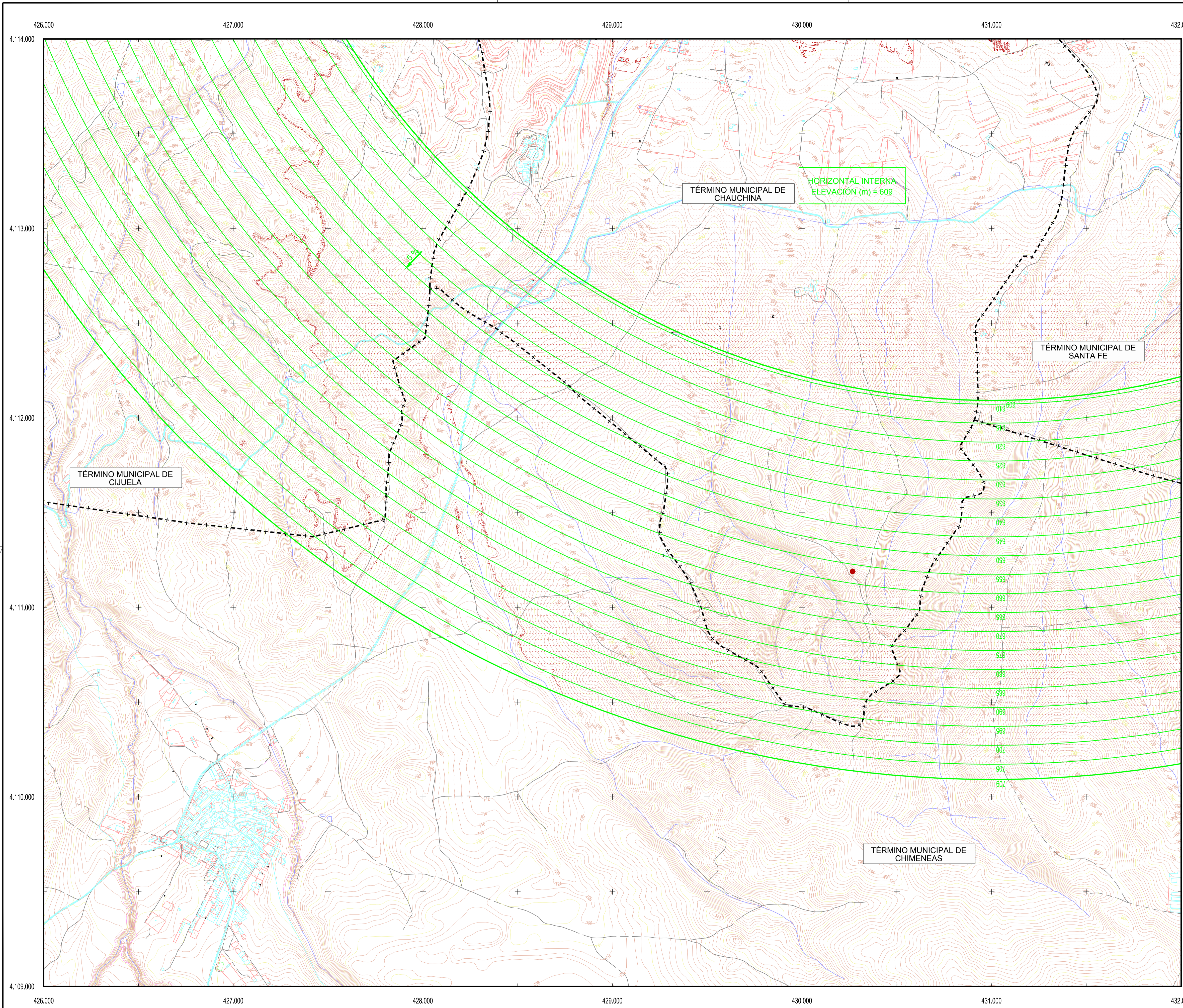
- Límites de divisiones administrativas**
- Nación. Comunidad Autónoma.
  - Provincia. Municipio.
  - Parque Nacional. Parque Natural.
- Altimetría**
- Curva de nivel cada 10 m. Curvas de nivel cada 2 m.
  - Curva de depresión. Punto acotado. Vértice geodésico.
  - Línea de desmonte. Línea de terraplén.
- Vías de comunicación**
- Autopista, autovía o carretera nacional. Eje.
  - Carretera comarcal. Eje.
  - Carretera local. Eje.
  - Camino carretero, agrícola o parcelario. Eje.
  - Camino y sendas. Vías pecuarias.
  - Paso elevado. Paso subterráneo, túnel.
  - Línea de ferrocarril. Eje.
- Hidrografía**
- Margen de río, arroyo o curso fluvial permanente. Eje.
  - Eje de arroyo o curso fluvial no permanente. Piscina.
  - Canal de obra de fábrica. Eje.
  - Canal de tierra o acequia. Eje.
  - Pantano, lago, laguna o estanque. Presa.
  - Línea de demarcación de costa. Línea de playa.
- Signos especiales**
- Acera en núcleos urbanos. Alameda.
  - Muro. Muro y alameda.
  - Tapia. Tapia y alameda.
  - Edificación o casa. Cementerio. Edificio religioso.
  - Casa en ruinas. Monumentos o restos arqueológicos.
  - Depósito. Pozo. Manantial.
  - Gasolinera. Antena emisora.
  - Línea Alta Tensión. Poste de línea Alta Tensión.
  - Linde de parcela. Zona verde o ajardinada.
  - Masa de árboles. Árbol. Arbusto.
  - Invernadero. Zona de ocio o deportiva.



Datum ETRS89. Proyección UTM Huso 30  
 Datos para el Punto de Referencia  
 Valor estimado de la declinación magnética para el  
 1 de Enero de 2011  $\delta = 1^{\circ} 35'$  Oeste  
 La variación anual de la declinación es de  $7,1'$  hacia el Este  
 Convergencia de la cuadrícula  $\omega = -0^{\circ} 28' 11,59''$   
 Factor de escala = 0,999658638

SECRETARÍA GENERAL DE TRANSPORTE DIRECCIÓN GENERAL DE AVIACIÓN CIVIL	
CALCULADO DIBUJADO COMPROBADO PROYECTADO DIRIGIDO	AEROPUERTO FEDERICO GARCÍA LORCA GRANADA-JAÉN REAL DECRETO 731/2015 DE MODIFICACIÓN DE SERVIDUMBRES AERONÁUTICAS <b>SERVIDUMBRES DE AERÓDROMO Y RADIOELÉCTRICAS</b>
HOJA Nº 8 PLANO Nº 2 EDICIÓN FECHA Agosto 2015 ESCALA 1:10.000 (A1) SUSTITUYE A	





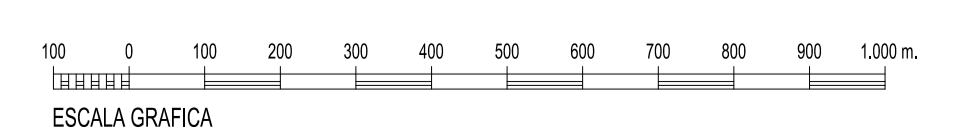
PLANO LLAVE  
1:250.000

**LEYENDA**

- Zona de seguridad.
- Vulneraciones del terreno y elementos sobre el mismo.
- Obstáculos detectados mediante levantamiento topográfico.
- Obstáculo que determina la altitud mínima de la superficie de aproximación.
- Línea negra continua: Intersección entre superficies.
- Línea color gruesa: Borde de servidumbres.
- Aproximación
- Transición
- Subida
- Cónica
- Localizador
- GP
- DME
- VOR
- NDB
- Radiobaliza
- Radiogoniómetro
- Emisores/Receptores/TWR

**SIGNOS CONVENCIONALES**

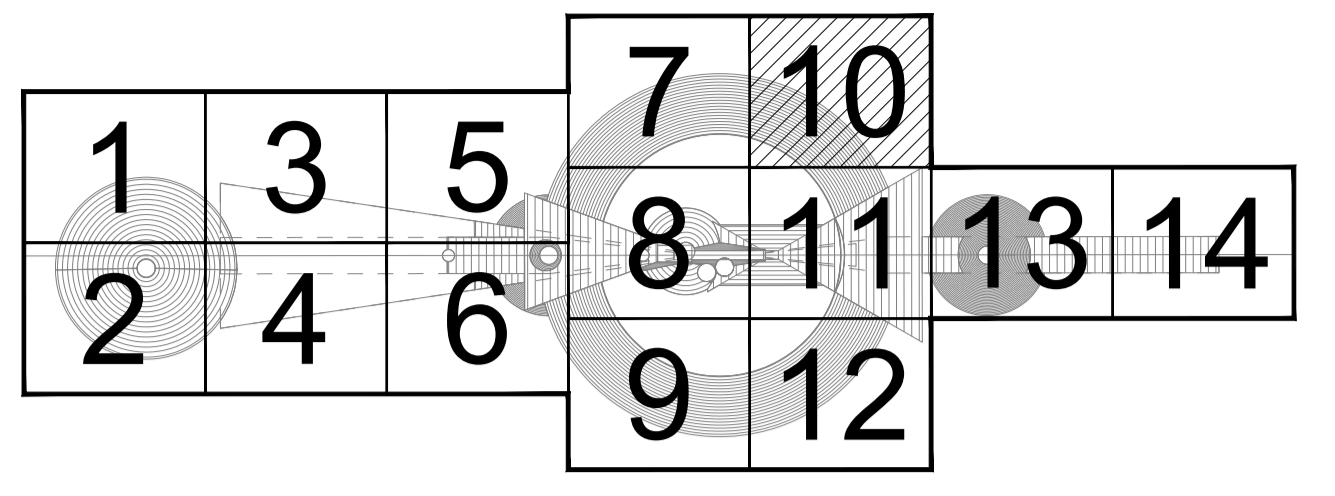
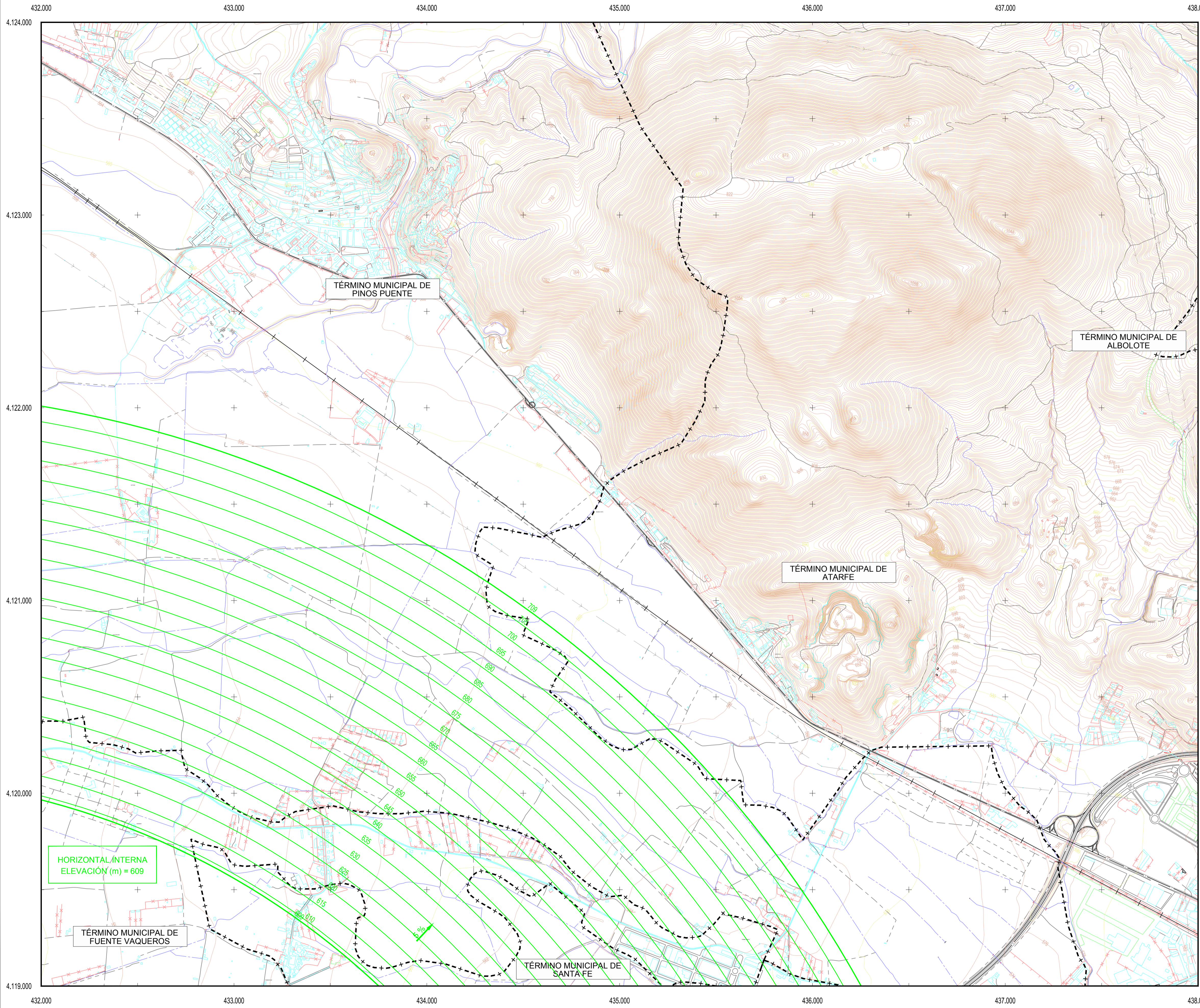
- Límites de divisiones administrativas**
- Nación. Comunidad Autónoma.
  - Provincia. Municipio.
  - Parque Nacional. Parque Natural.
- Altimetría**
- Curva de nivel cada 10 m. Curvas de nivel cada 2 m.
  - Curva de depresión. Punto acotado. Vértice geodésico.
  - Línea de desmonte. Línea de terraplén.
- Vías de comunicación**
- Autopista, autovía o carretera nacional. Eje.
  - Carretera comarcal. Eje.
  - Carretera local. Eje.
  - Camino carretero, agrícola o parcelario. Eje.
  - Caminos y sendas. Vías pecuarias.
  - Paso elevado. Paso subterráneo, túnel.
  - Línea de ferrocarril. Eje.
- Hidrografía**
- Margen de río, arroyo o curso fluvial permanente. Eje.
  - Eje de arroyo o curso fluvial no permanente. Piscina.
  - Canal de obra de fábrica. Eje.
  - Canal de tierra o acequia. Eje.
  - Pantano, lago, laguna o estanque. Presa.
  - Línea de demarcación de costa. Línea de playa.
- Signos especiales**
- Acera en núcleos urbanos. Alamedada.
  - Muro. Muro y alambrada.
  - Tapia. Tapia y alambrada.
  - Edificación o casa. Cementerio. Edificio religioso.
  - Casa en ruinas. Monumentos o restos arqueológicos.
  - Depósito. Pozo. Manantial.
  - Gasolinera. Antena emisora.
  - Línea Alta Tensión. Poste de línea Alta Tensión.
  - Linde de parcela. Zona verde o ajardinada.
  - Masa de árboles. Árbol. Arbusto.
  - Invernadero. Zona de ocio o deportiva.



Datum ETRS89. Proyección UTM Huso 30  
 Datos para el Punto de Referencia  
 Valor estimado de la declinación magnética para el  
 1 de Enero de 2011  $\delta = 1^{\circ} 35'$  Oeste  
 La variación anual de la declinación es de  $7,1'$  hacia el Este  
 Convergencia de la cuadrícula  $\omega = -0^{\circ} 28' 11,59''$   
 Factor de escala = 0,999658638

		<b>SECRETARÍA GENERAL DE TRANSPORTE</b> <b>DIRECCIÓN GENERAL DE AVIACIÓN CIVIL</b>	
CALCULADO DIBUJADO COMPROBADO PROYECTADO DIRIGIDO		<b>AEROPUERTO FEDERICO GARCÍA LORCA</b> <b>GRANADA-JAÉN</b> REAL DECRETO 731/2015 DE MODIFICACIÓN DE SERVIDUMBRES AERONÁUTICAS	
HOJA Nº 9 PLANO Nº 2		<b>SERVIDUMBRES DE AERÓDROMO Y RADIOELÉCTRICAS</b>	
EDICIÓN	FECHA	ESCALA	SUSTITUYE A
	Agosto 2015	1:10.000 (A1)	





PLANO LLAVE  
1:250.000

**LEYENDA**

- Zona de seguridad.
- Vulneraciones del terreno y elementos sobre el mismo.
- Obstáculos detectados mediante levantamiento topográfico.
- Obstáculo que determina la altitud mínima de la superficie de aproximación.
- Línea negra continua: Intersección entre superficies.
- Línea color gruesa: Borde de servidumbres.
- Aproximación
- Transición
- Subida
- Cónica
- Localizador
- GP
- DME
- VOR
- NDB
- Radiobaliza
- Radiogoniómetro
- Emisores/Receptores/TWR

**SIGNOS CONVENCIONALES**

- Límites de divisiones administrativas**
- Nación. Comunidad Autónoma.
  - Provincia. Municipio.
  - Parque Nacional. Parque Natural.
- Altimetría**
- Curva de nivel cada 10 m. Curvas de nivel cada 2 m.
  - Curva de depresión. Punto acotado. Vértice geodésico.
  - Línea de desmonte. Línea de terraplén.
- Vías de comunicación**
- Autopista, autovía o carretera nacional. Eje.
  - Carretera comarcal. Eje.
  - Carretera local. Eje.
  - Camino carretero, agrícola o parcelario. Eje.
  - Caminos y sendas. Vías pecuarias.
  - Paso elevado. Paso subterráneo, túnel.
  - Línea de ferrocarril. Eje.
- Hidrografía**
- Margen de río, arroyo o curso fluvial permanente. Eje.
  - Eje de arroyo o curso fluvial no permanente. Piscina.
  - Canal de obra de fábrica. Eje.
  - Canal de tierra o acequia. Eje.
  - Pantano, lago, laguna o estanque. Presa.
  - Línea de demarcación de costa. Línea de playa.
- Signos especiales**
- Acera en núcleos urbanos. Alameda.
  - Muro. Muro y alameda.
  - Tapia. Tapia y alameda.
  - Edificación o casa. Cementerio. Edificio religioso.
  - Casa en ruinas. Monumentos o restos arqueológicos.
  - Depósito. Pozo. Manantial.
  - Gasolinera. Antena emisora.
  - Línea Alta Tensión. Poste de línea Alta Tensión.
  - Linde de parcela. Zona verde o ajardinada.
  - Masa de árboles. Árbol. Arbusto.
  - Invernadero. Zona de ocio o deportiva.

HORIZONTAL INTERNA  
ELEVACIÓN (m) = 609

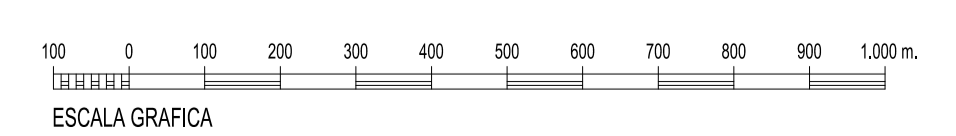
TÉRMINO MUNICIPAL DE  
FUENTE VAQUEROS

TÉRMINO MUNICIPAL DE  
PINOS PUENTE

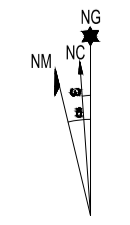
TÉRMINO MUNICIPAL DE  
ALBOLOTE

TÉRMINO MUNICIPAL DE  
ATARFE

TÉRMINO MUNICIPAL DE  
SANTA FE

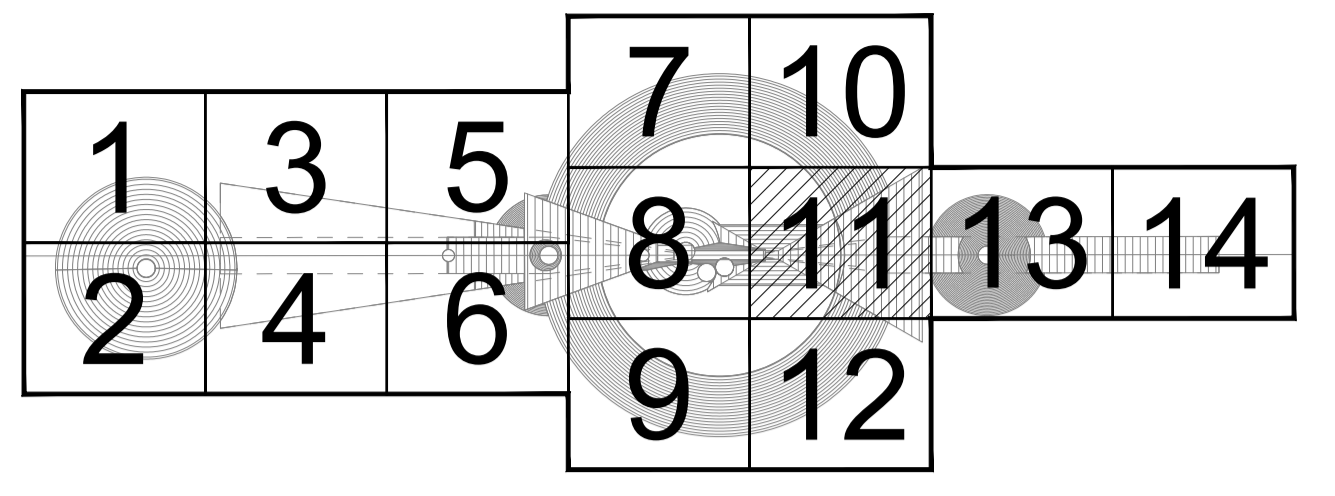
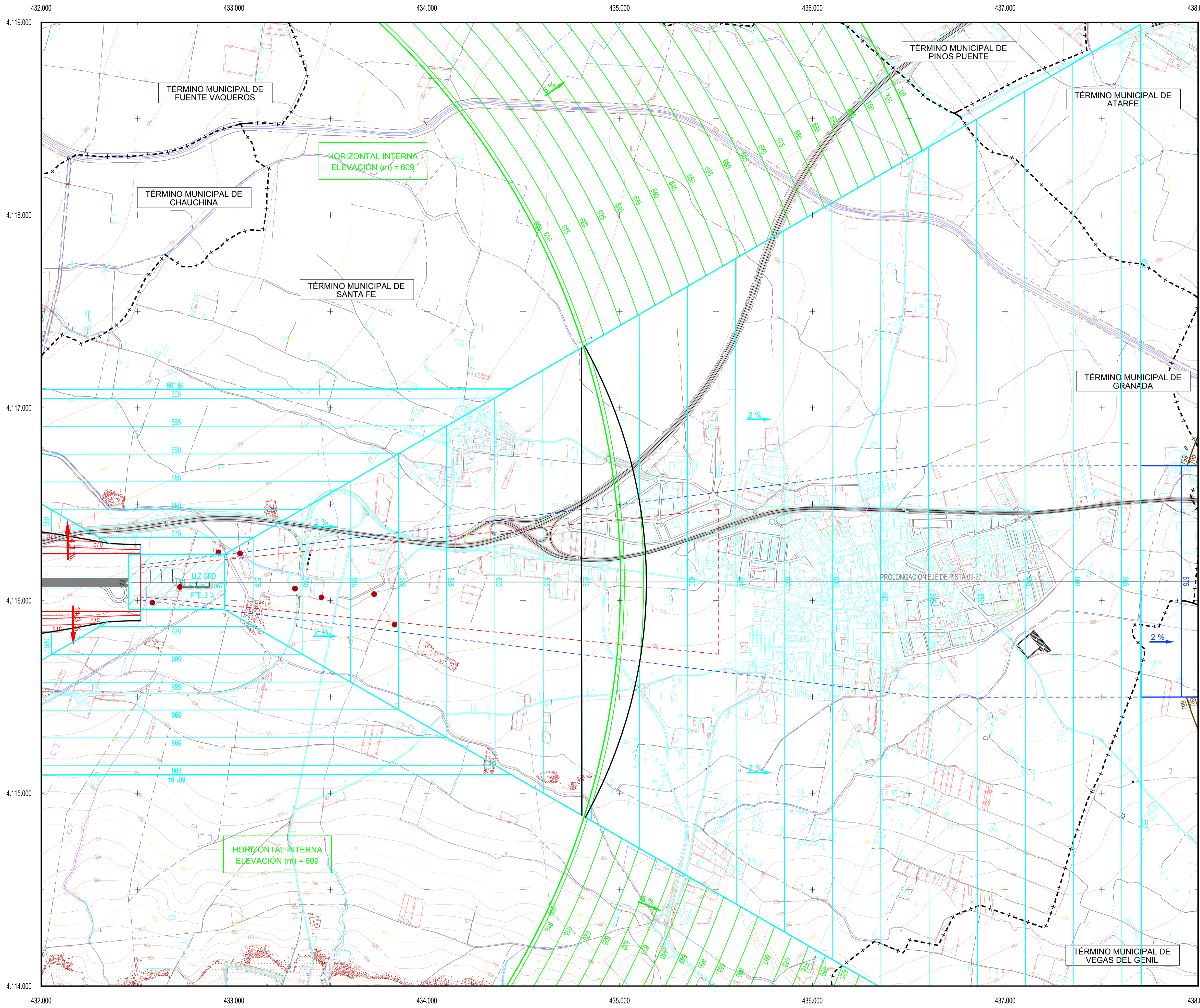


Datum ETRS89. Proyección UTM Huso 30  
Datos para el Punto de Referencia  
Valor estimado de la declinación magnética para el  
1 de Enero de 2011  $\delta = 1^{\circ} 35'$  Oeste  
La variación anual de la declinación es de  $7,1'$  hacia el Este  
Convergencia de la cuadrícula  $\omega = -0^{\circ} 28' 11,59''$   
Factor de escala = 0,999658638



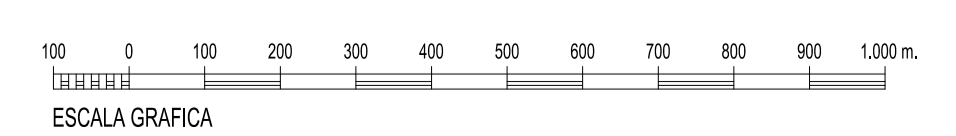
		SECRETARÍA GENERAL DE TRANSPORTE	
		DIRECCIÓN GENERAL DE AVIACIÓN CIVIL	
CALCULADO		<b>AEROPUERTO FEDERICO GARCÍA LORCA</b> <b>GRANADA-JAÉN</b>	
DIBUJADO			
COMPROBADO			
PROYECTADO		REAL DECRETO 731/2015 DE MODIFICACIÓN DE SERVIDUMBRES AERONÁUTICAS	
DIRIGIDO		<b>SERVIDUMBRES DE AERÓDROMO</b> <b>Y RADIOELÉCTRICAS</b>	
HOJA Nº			
10	PLANO Nº	EDICIÓN	FECHA
	2		Agosto 2015
		ESCALA	SUSTITUYE A
		1:10.000 (A1)	



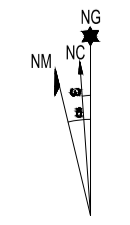


- LEYENDA**
- Zona de seguridad.
  - Vulneraciones del terreno y elementos sobre el mismo.
  - Obstáculos detectados mediante levantamiento topográfico.
  - Obstáculo que determina la altitud mínima de la superficie de aproximación.
  - Línea negra continua: Intersección entre superficies.
  - Línea color gruesa: Borde de servidumbres.
  - Aproximación
  - Transición
  - Subida
  - Cónica
  - Localizador
  - GP
  - DME
  - VOR
  - NDB
  - Radiobaliza
  - Radiogoniómetro
  - Emisores/Receptores/TWR

- SIGNOS CONVENCIONALES**
- Límites de divisiones administrativas**
- Nación. Comunidad Autónoma.
  - Provincia. Municipio.
  - Parque Nacional. Parque Natural.
- Altimetría**
- Curva de nivel cada 10 m. Curvas de nivel cada 2 m.
  - Curva de depresión. Punto acotado. Vértice geodésico.
  - Línea de desmonte. Línea de terraplén.
- Vías de comunicación**
- Autopista, autovía o carretera nacional. Eje.
  - Carretera comarcal. Eje.
  - Carretera local. Eje.
  - Camino carretero, agrícola o parcelario. Eje.
  - Caminos y sendas. Vías pecuarias.
  - Paso elevado. Paso subterráneo, túnel.
  - Línea de ferrocarril. Eje.
- Hidrografía**
- Margen de río, arroyo o curso fluvial permanente. Eje.
  - Eje de arroyo o curso fluvial no permanente. Piscina.
  - Canal de obra de fábrica. Eje.
  - Canal de tierra o acequia. Eje.
  - Pantano, lago, laguna o estanque. Presa.
  - Línea de demarcación de costa. Línea de playa.
- Signos especiales**
- Acera en núcleos urbanos. Alameda.
  - Muro. Muro y alameda.
  - Tapia. Tapia y alameda.
  - Edificación o casa. Cementerio. Edificio religioso.
  - Casa en ruinas. Monumentos o restos arqueológicos.
  - Depósito. Pozo. Manantial.
  - Gasolinera. Antena emisora.
  - Línea Alta Tensión. Poste de línea Alta Tensión.
  - Linde de parcela. Zona verde o ajardinada.
  - Masa de árboles. Árbol. Arbusto.
  - Invernadero. Zona de ocio o deportiva.

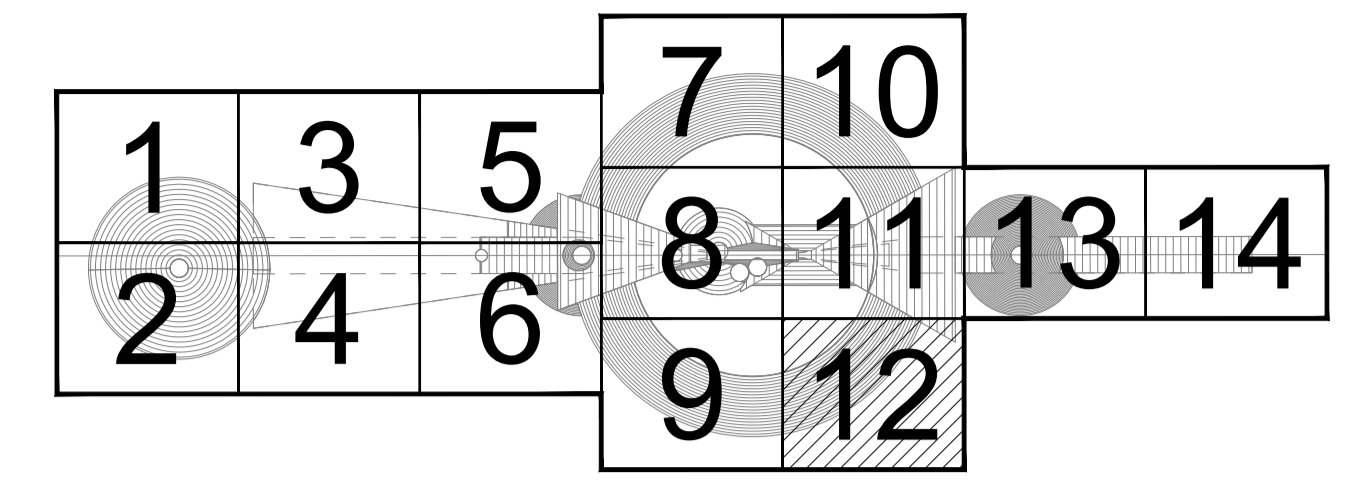
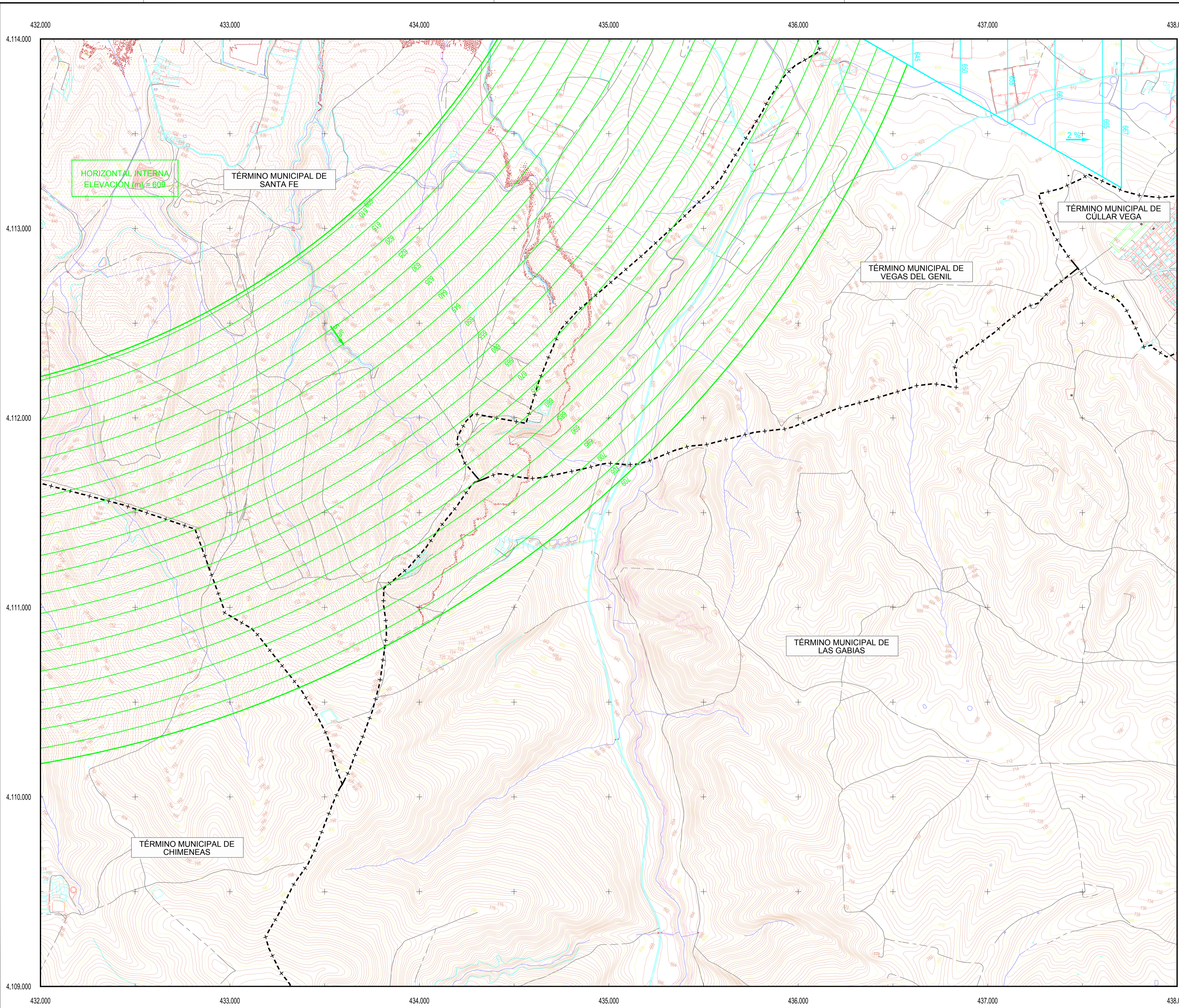


Datum ETRS89. Proyección UTM Huso 30  
 Datos para el Punto de Referencia  
 Valor estimado de la declinación magnética para el  
 1 de Enero de 2011  $\delta = 1^{\circ} 35'$  Oeste  
 La variación anual de la declinación es de  $7,1'$  hacia el Este  
 Convergencia de la cuadrícula  $\omega = -0^{\circ} 28' 11,59''$   
 Factor de escala = 0,999658638



		SECRETARÍA GENERAL DE TRANSPORTE	
		DIRECCIÓN GENERAL DE AVIACIÓN CIVIL	
CALCULADO DIBUJADO COMPROBADO PROYECTADO DIRIGIDO		<b>AEROPUERTO FEDERICO GARCÍA LORCA</b> GRANADA-JAÉN REAL DECRETO 731/2015 DE MODIFICACIÓN DE SERVIDUMBRES AERONÁUTICAS	
HOJA Nº 11 PLANO Nº 2		<b>SERVIDUMBRES DE AERÓDROMO Y RADIOELÉCTRICAS</b> EDICIÓN FECHA Agosto 2015 ESCALA 1:10.000 (A1) SUSTITUYE A	





PLANO LLAVE  
1:250.000

**LEYENDA**

- Zona de seguridad.
- Vulneraciones del terreno y elementos sobre el mismo.
- Obstáculos detectados mediante levantamiento topográfico.
- Obstáculo que determina la altitud mínima de la superficie de aproximación.
- Línea negra continua: Intersección entre superficies.
- Línea color gruesa: Borde de servidumbres.
- Aproximación
- Transición
- Subida
- Cónica
- Localizador
- GP
- DME
- VOR
- NDB
- Radiobaliza
- Radiogoniómetro
- Emisores/Receptores/TWR

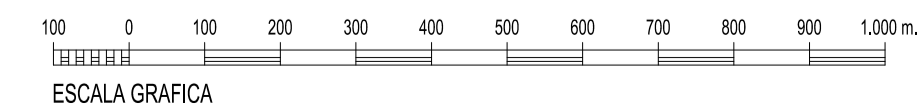
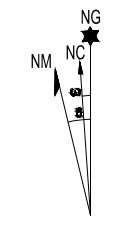
**SIGNOS CONVENCIONALES**

- Límites de divisiones administrativas**
- Nación. Comunidad Autónoma.
  - Provincia. Municipio.
  - Parque Nacional. Parque Natural.
- Altimetría**
- Curva de nivel cada 10 m. Curvas de nivel cada 2 m.
  - Curva de depresión. Punto acotado. Vértice geodésico.
  - Línea de desmonte. Línea de terraplén.
- Vías de comunicación**
- Autopista, autovía o carretera nacional. Eje.
  - Carretera comarcal. Eje.
  - Carretera local. Eje.
  - Camino carretero, agrícola o parcelario. Eje.
  - Caminos y sendas. Vías pecuarias.
  - Paso elevado. Paso subterráneo, túnel.
  - Línea de ferrocarril. Eje.
- Hidrografía**
- Margen de río, arroyo o curso fluvial permanente. Eje.
  - Eje de arroyo o curso fluvial no permanente. Piscina.
  - Canal de obra de fábrica. Eje.
  - Canal de tierra o acequia. Eje.
  - Pantano, lago, laguna o estanque. Presa.
  - Línea de demarcación de costa. Línea de playa.
- Signos especiales**
- Acera en núcleos urbanos. Alamedada.
  - Muro. Muro y alamedada.
  - Tapia. Tapia y alamedada.
  - Edificación o casa. Cementerio. Edificio religioso.
  - Casa en ruinas. Monumentos o restos arqueológicos.
  - Depósito. Pozo. Manantial.
  - Gasolinera. Antena emisora.
  - Línea Alta Tensión. Poste de línea Alta Tensión.
  - Linde de parcela. Zona verde o ajardinada.
  - Masa de árboles. Árbol. Arbusto.
  - Invernadero. Zona de ocio o deportiva.

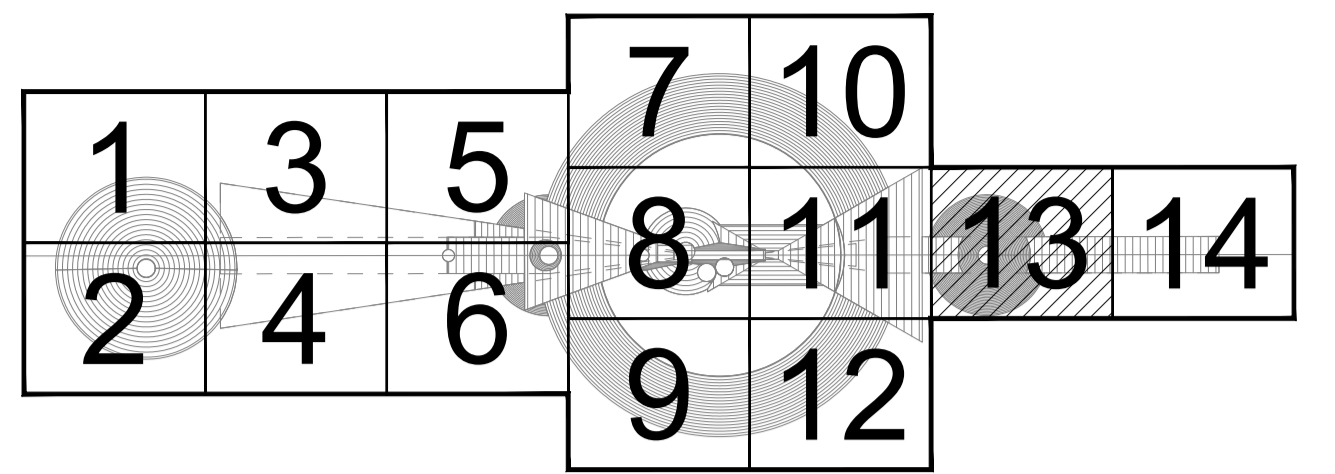
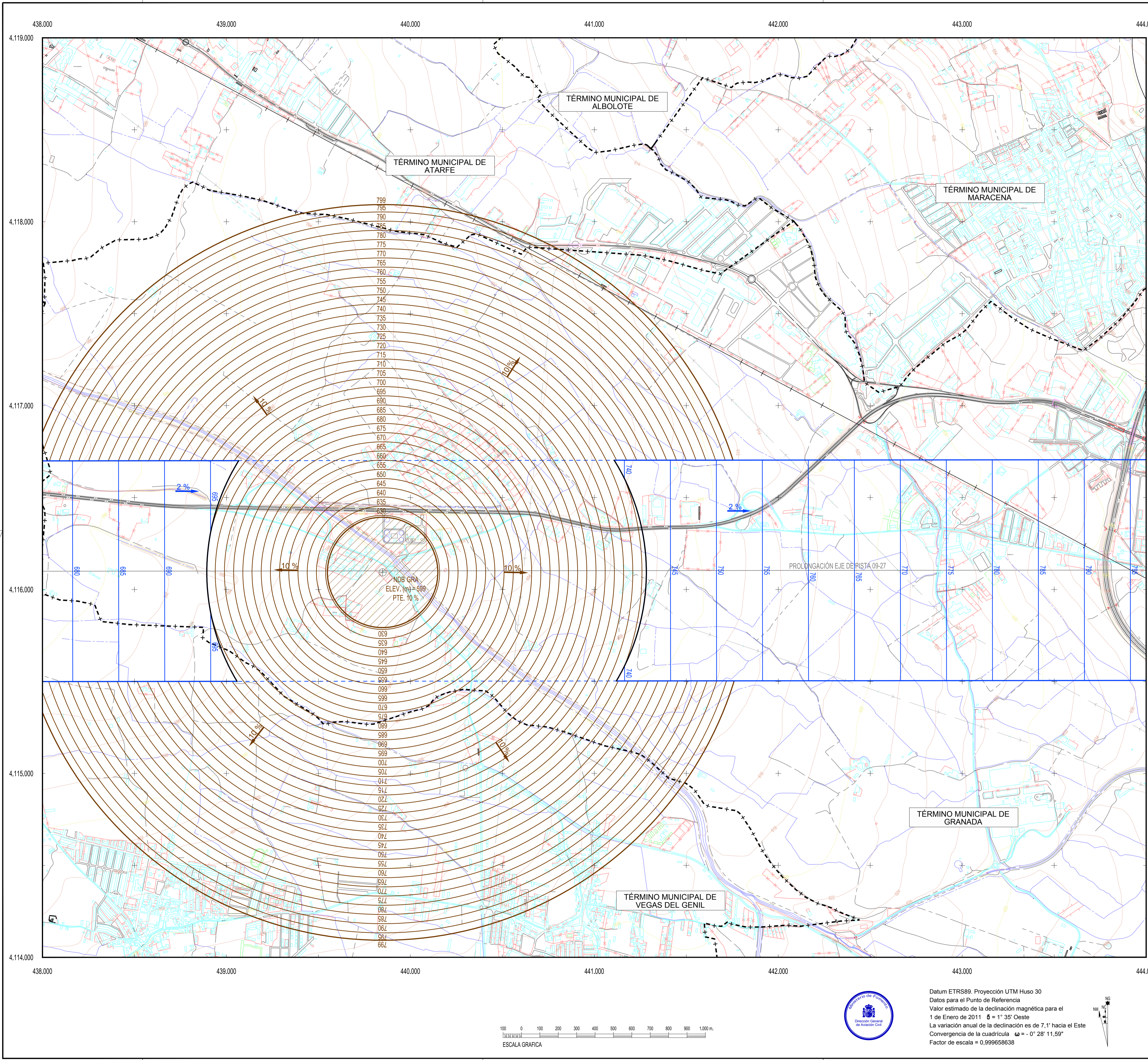
		<b>SECRETARÍA GENERAL DE TRANSPORTE</b> <b>DIRECCIÓN GENERAL DE AVIACIÓN CIVIL</b>	
		<b>AEROPUERTO FEDERICO GARCÍA LORCA</b> <b>GRANADA-JAÉN</b>	
CALCULADO DIBUJADO COMPROBADO PROYECTADO DIRIGIDO		REAL DECRETO 731/2015 DE MODIFICACIÓN DE SERVIDUMBRES AERONÁUTICAS  <b>SERVIDUMBRES DE AERÓDROMO</b> <b>Y RADIOELÉCTRICAS</b>	
HOJA Nº 12	PLANO Nº 2	EDICIÓN	FECHA Agosto 2015
		ESCALA 1:10.000 (A1)	SUSTITUYE A



Datum ETRS89. Proyección UTM Huso 30  
 Datos para el Punto de Referencia  
 Valor estimado de la declinación magnética para el  
 1 de Enero de 2011  $\delta = 1^{\circ} 35'$  Oeste  
 La variación anual de la declinación es de  $7,1'$  hacia el Este  
 Convergencia de la cuadrícula  $\omega = -0^{\circ} 28' 11,59''$   
 Factor de escala = 0,999658638







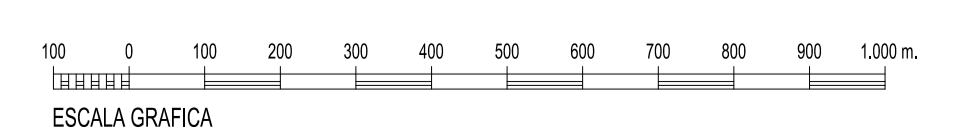
PLANO LLAVE  
1:250.000

**LEYENDA**

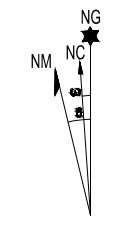
- Zona de seguridad.
- Vulneraciones del terreno y elementos sobre el mismo.
- Obstáculos detectados mediante levantamiento topográfico.
- Obstáculo que determina la altitud mínima de la superficie de aproximación.
- Línea negra continua: Intersección entre superficies.
- Línea color gruesa: Borde de servidumbres.
- Aproximación
- Transición
- Subida
- Cónica
- Localizador
- GP
- DME
- VOR
- NDB
- Radiobaliza
- Radiogoniómetro
- Emisores/Receptores/TWR

**SIGNOS CONVENCIONALES**

- Límites de divisiones administrativas**
- Nación. Comunidad Autónoma.
  - Provincia. Municipio.
  - Parque Nacional. Parque Natural.
- Altimetría**
- Curva de nivel cada 10 m. Curvas de nivel cada 2 m.
  - Curva de depresión. Punto acotado. Vértice geodésico.
  - Línea de desmonte. Línea de terraplén.
- Vías de comunicación**
- Autopista, autovía o carretera nacional. Eje.
  - Carretera comarcal. Eje.
  - Carretera local. Eje.
  - Camino carretero, agrícola o parcelario. Eje.
  - Caminos y sendas. Vías pecuarias.
  - Paso elevado. Paso subterráneo, túnel.
  - Línea de ferrocarril. Eje.
- Hidrografía**
- Margen de río, arroyo o curso fluvial permanente. Eje.
  - Eje de arroyo o curso fluvial no permanente. Piscina.
  - Canal de obra de fábrica. Eje.
  - Canal de tierra o acequia. Eje.
  - Pantano, lago, laguna o estanque. Presa.
  - Línea de demarcación de costa. Línea de playa.
- Signos especiales**
- Acera en núcleos urbanos. Alameda.
  - Muro. Muro y alameda.
  - Tapia. Tapia y alameda.
  - Edificación o casa. Cementerio. Edificio religioso.
  - Casa en ruinas. Monumentos o restos arqueológicos.
  - Depósito. Pozo. Manantial.
  - Gasolinera. Antena emisora.
  - Línea Alta Tensión. Poste de línea Alta Tensión.
  - Linde de parcela. Zona verde o ajardinada.
  - Masa de árboles. Árbol. Arbusto.
  - Invernadero. Zona de ocio o deportiva.

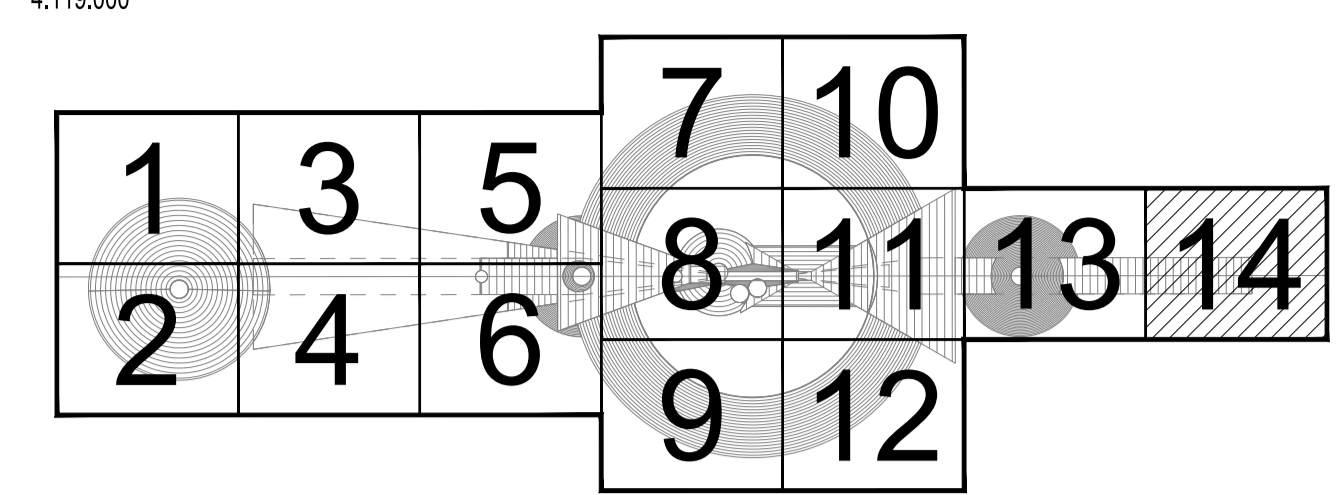
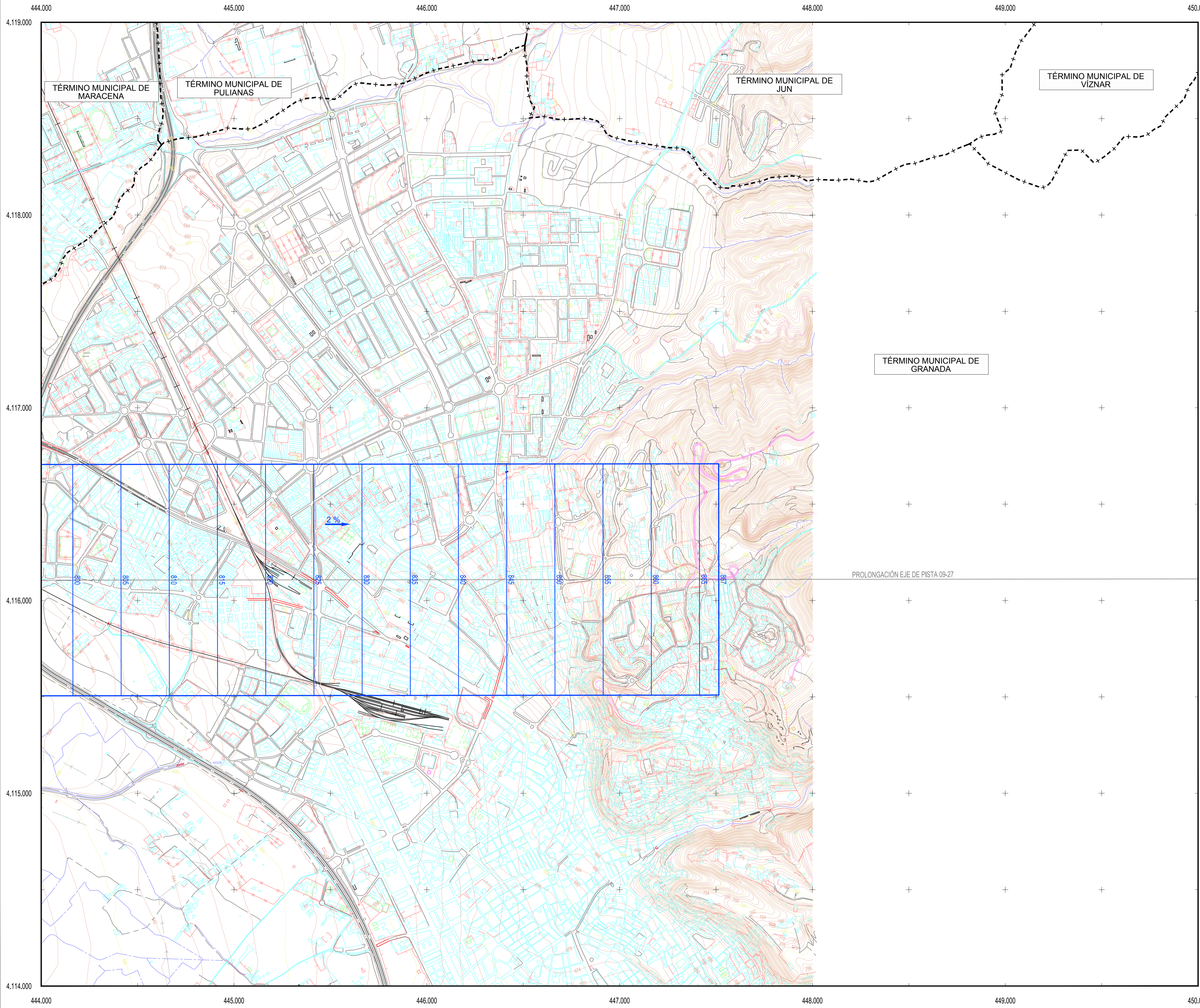


Datum ETRS89. Proyección UTM Huso 30  
 Datos para el Punto de Referencia  
 Valor estimado de la declinación magnética para el  
 1 de Enero de 2011  $\delta = 1^{\circ} 35'$  Oeste  
 La variación anual de la declinación es de  $7,1'$  hacia el Este  
 Convergencia de la cuadrícula  $\omega = -0^{\circ} 28' 11,59''$   
 Factor de escala = 0,999658638



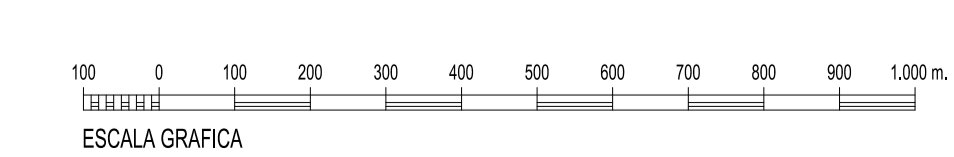
		SECRETARÍA GENERAL DE TRANSPORTE	
		DIRECCIÓN GENERAL DE AVIACIÓN CIVIL	
CALCULADO		<b>AEROPUERTO FEDERICO GARCÍA LORCA</b> <b>GRANADA-JAÉN</b>	
DIBUJADO			
COMPROBADO			
PROYECTADO		REAL DECRETO 731/2015 DE MODIFICACIÓN DE SERVIDUMBRES AERONÁUTICAS	
DIRIGIDO		<b>SERVIDUMBRES DE AERÓDROMO</b> <b>Y RADIOELÉCTRICAS</b>	
HOJA Nº 13			
PLANO Nº 2	EDICIÓN	FECHA	ESCALA
		Agosto 2015	1:10.000 (A1)
		SUSTITUYE A	



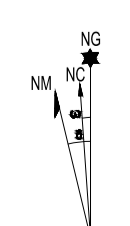


- LEYENDA**
- Zona de seguridad.
  - Vulneraciones del terreno y elementos sobre el mismo.
  - Obstáculos detectados mediante levantamiento topográfico.
  - Obstáculo que determina la altitud mínima de la superficie de aproximación.
  - Línea negra continua: Intersección entre superficies.
  - Línea color gruesa: Borde de servidumbres.
  - Aproximación
  - Transición
  - Subida
  - Cónica
  - Localizador
  - GP
  - DME
  - VOR
  - NDB
  - Radiobaliza
  - Radiogoniómetro
  - Emisores/Receptores/TWR

- SIGNOS CONVENCIONALES**
- Límites de divisiones administrativas**
- Nación. Comunidad Autónoma.
  - Provincia. Municipio.
  - Parque Nacional. Parque Natural.
- Altimetría**
- Curva de nivel cada 10 m. Curvas de nivel cada 2 m.
  - Curva de depresión. Punto acotado. Vértice geodésico.
  - Línea de desmonte. Línea de terraplén.
- Vías de comunicación**
- Autopista, autovía o carretera nacional. Eje.
  - Carretera comarcal. Eje.
  - Carretera local. Eje.
  - Camino carretero, agrícola o parcelario. Eje.
  - Caminos y sendas. Vías pecuarias.
  - Paso elevado. Paso subterráneo, túnel.
  - Línea de ferrocarril. Eje.
- Hidrografía**
- Margen de río, arroyo o curso fluvial permanente. Eje.
  - Eje de arroyo o curso fluvial no permanente. Piscina.
  - Canal de obra de fábrica. Eje.
  - Canal de tierra o acequia. Eje.
  - Pantano, lago, laguna o estanque. Presa.
  - Línea de demarcación de costa. Línea de playa.
- Signos especiales**
- Acera en núcleos urbanos. Alamedada.
  - Muro. Muro y alamedada.
  - Tapia. Tapia y alamedada.
  - Edificación o casa. Cementerio. Edificio religioso.
  - Casa en ruinas. Monumentos o restos arqueológicos.
  - Depósito. Pozo. Manantial.
  - Gasolinera. Antena emisora.
  - Línea Alta Tensión. Poste de línea Alta Tensión.
  - Linde de parcela. Zona verde o ajardinada.
  - Masa de árboles. Árbol. Arbusto.
  - Invernadero. Zona de ocio o deportiva.



Datum ETRS89. Proyección UTM Huso 30  
 Datos para el Punto de Referencia  
 Valor estimado de la declinación magnética para el  
 1 de Enero de 2011  $\delta = 1^{\circ} 35'$  Oeste  
 La variación anual de la declinación es de  $7,1'$  hacia el Este  
 Convergencia de la cuadrícula  $\omega = -0^{\circ} 28' 11,59''$   
 Factor de escala = 0,999658638



		SECRETARÍA GENERAL DE TRANSPORTE DIRECCIÓN GENERAL DE AVIACIÓN CIVIL													
		<b>AEROPUERTO FEDERICO GARCÍA LORCA</b> <b>GRANADA-JAÉN</b>													
CALCULADO		REAL DECRETO 731/2015 DE MODIFICACIÓN DE SERVIDUMBRES AERONÁUTICAS													
DIBUJADO		<b>SERVIDUMBRES DE AERÓDROMO Y RADIOELÉCTRICAS</b>													
COMPROBADO															
PROYECTADO															
DIRIGIDO		<table border="1" style="width: 100%;"> <tr> <td>HOJA Nº</td> <td>PLANO Nº</td> <td>EDICIÓN</td> <td>FECHA</td> <td>ESCALA</td> <td>SUSTITUYE A</td> </tr> <tr> <td>14</td> <td>2</td> <td></td> <td>Agosto 2015</td> <td>1:10.000 (A1)</td> <td></td> </tr> </table>		HOJA Nº	PLANO Nº	EDICIÓN	FECHA	ESCALA	SUSTITUYE A	14	2		Agosto 2015	1:10.000 (A1)	
HOJA Nº	PLANO Nº	EDICIÓN	FECHA	ESCALA	SUSTITUYE A										
14	2		Agosto 2015	1:10.000 (A1)											