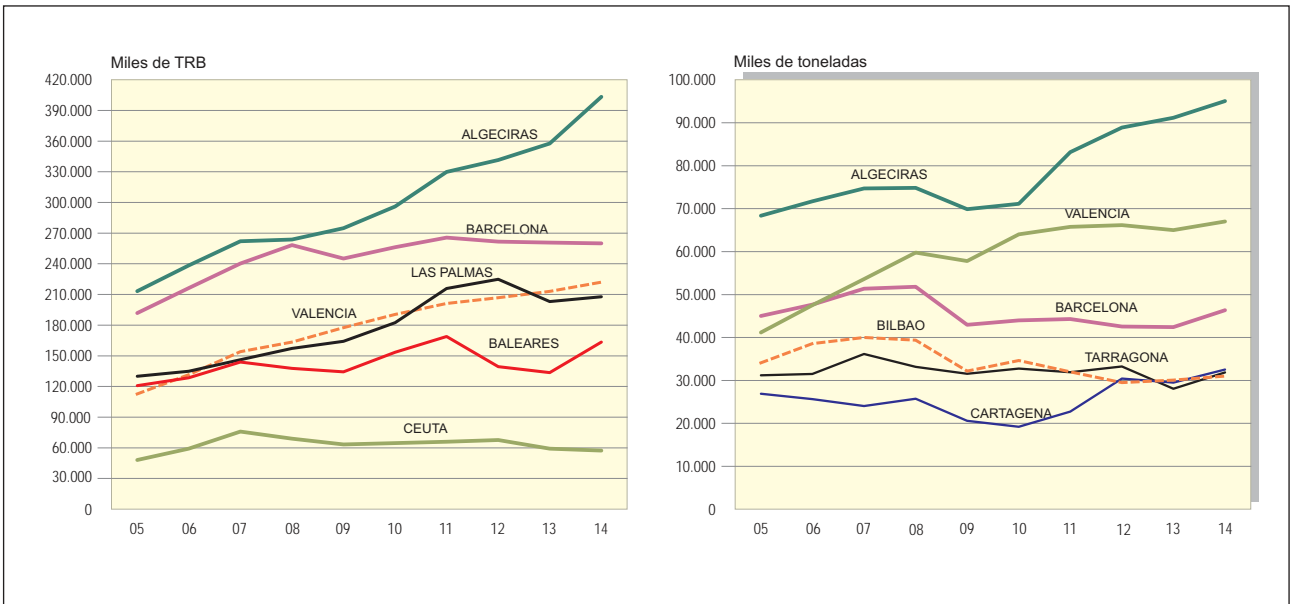
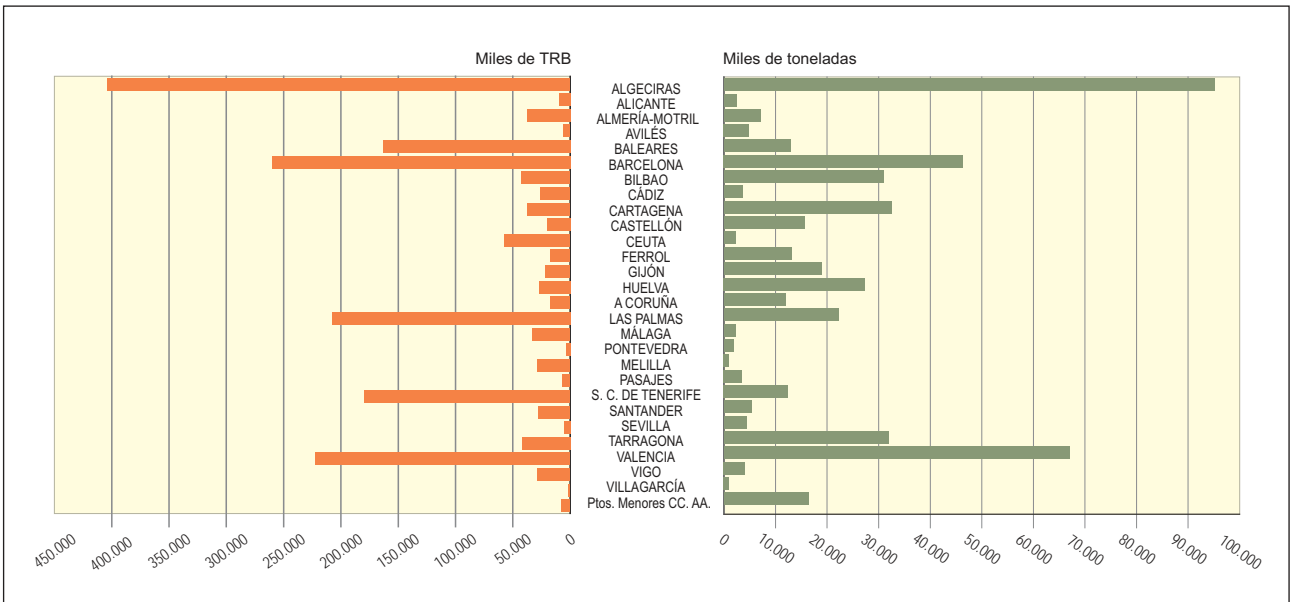


# Puertos

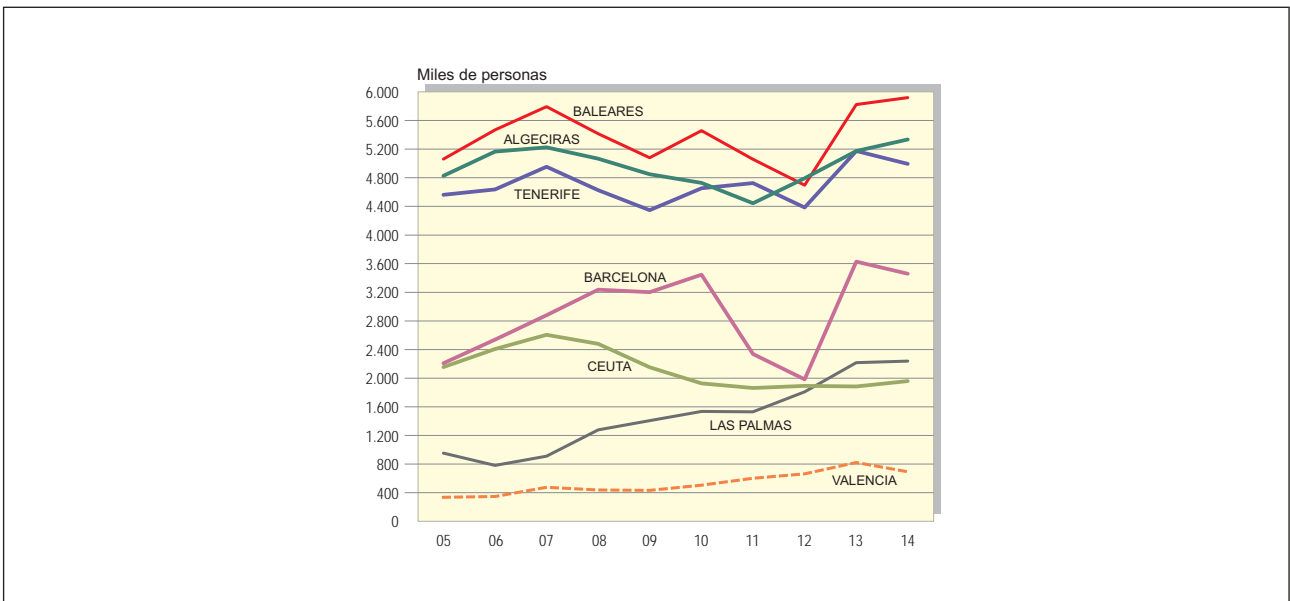
15.1. EVOLUCIÓN DEL TRÁFICO DE BUQUES Y MERCANCÍAS POR LOS PRINCIPALES PUERTOS. 2005-2014 (p)



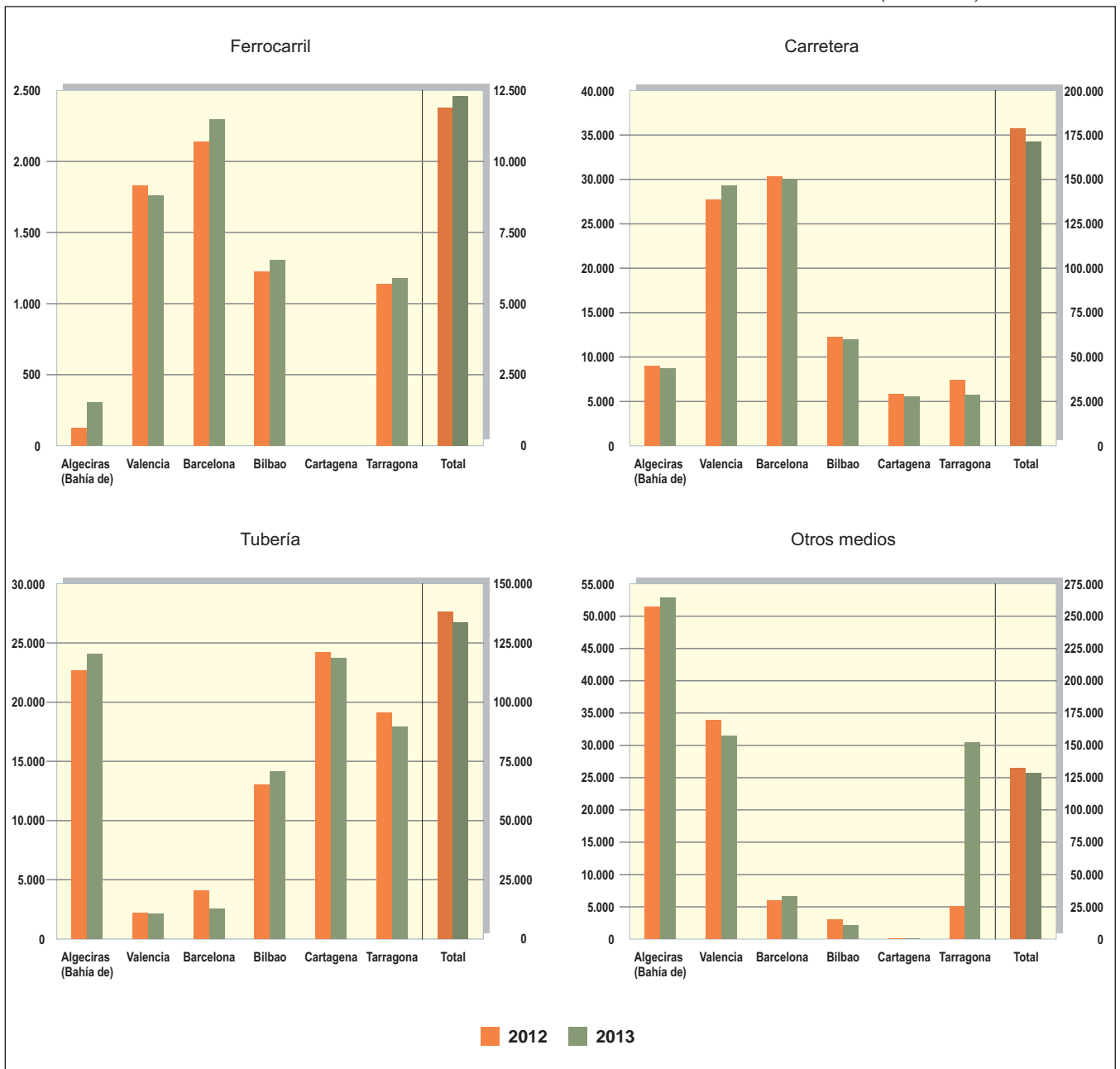
15.2. TRÁFICO DE BUQUES Y MERCANCÍAS POR PUERTOS. 2014 (p)



15.3. EVOLUCIÓN DEL TRÁFICO DE PASAJEROS POR LOS PRINCIPALES PUERTOS. 2005-2014 (p)



15.4. TRÁFICO DE MERCANCÍAS SEGÚN EL MEDIO DE TRANSPORTE DE ENTRADA O SALIDA DEL PUERTO (MILES DE t)



## 15. Puertos

### 1. Determinantes geográficos y condiciones generales (a 31-XII-2013)

Puertos	Situación		Vientos		Máxima altura de ola (m)	Carrera máxima de marea (m)	Limitaciones de entrada				Corriente controlada nudos
	Longitud	Latitud	Reinante	Dominante			Canal		Boca		
							Ancho (m)	Calado (m)	Ancho (m)	Calado (m)	
A Coruña	8° 23' O	43° 21' N	S	SSO	10,47	4,50	600 (1)	23,5 (1)	800	21,0	0,00
A Coruña (Puerto exterior de Langosteira)	8° 31' O	43° 21' N	NE	SO	12,42	4,50	400	21,0	520	23,0	0,43
Alicante	0° 29,26' O	38° 20,17' N	E7° S	E7° S	7,20	-	500	15,0	330	14,5	-
Almería	2° 28' O	36° 50' N	SO	SO	4,75	0,63	200	13,0	300	13,0	-
Carboneras Holcim (España) S. A.	1° 53' O	36° 58' N	SO	SO	7,10	0,39	-	-	320	17,0	-
Carboneras Endesa Generación, S.	1° 54' O	36° 59' N	O/SO	EN	7,10	0,39	-	-	490	19,0	-
Avilés	5° 56' O	43° 35' N	NO	NO	9,03	4,60	103	12,8	160	12,8	2,25
Bahía de Algeciras	5° 26' O	36° 08' N	NO	SE	-	1,27	-	-	665	(9)	3,00
Tarifa	5° 36' O	36° 07' N	NO y E	NO y E	-	1,77	185	10,0	100	7,0	-
Bahía de Cádiz	6° 17' O	36° 32' N	E/SE	E/SE	5,50	3,90	250	13,0	300	13,0	2,00
Zona Franca	6° 15' O	36° 30' N	E/SE	E/SE	5,50	3,90	150	9,0	150	9,0	2,00
Cabezuela - Puerto Real	6° 15' O	36° 31' N	E/SE	E/SE	5,50	3,90	250	13,0	-	-	-
El Puerto de Sta. María	6° 14' O	36° 35' N	OSO y ONO	ESE	5,00	3,90	80	3,0	80	5,5	2,00
Palma de Mallorca	2° 38,4' E	39° 33,7' N	S y SO	S y SO	-	0,80	-	-	790	16,0	-
Alcudia	3° 08,2' E	39° 50' N	S	E	-	0,80	-	-	220	7,0	-
Mahón	4° 18,8' E	39° 52' N	SO	NE	-	0,80	180	15,0	180	15,0	-
Ibiza	1° 26,5' E	38° 54,6' N	O	SE	-	0,80	-	-	220	8,5	-
La Sabina	1° 25' E	38° 44' N	O	SE	-	0,80	-	-	150	5,0	-
Barcelona	2° 10' E	41° 21' N	SO	NE	5,00	1,25	926 (10)	50,0 (11)	525 (12)	18,5 (13)	8,00 (14)
Bilbao	3° 05' O	43° 23' N	NO	SO	19,00	4,60	375-500	14-30	500	30,0	-
Cartagena	0° 59' O	37° 35' N	SSO	SSE	8,00	0,65	-	-	250 (2)	11,5 (2)	-
Castellón	0° 01' E	39° 58' N	NE	NE	6,50	0,70	735-736	17,0	346	17,0	-
Ceuta	5° 18' O	35° 53' N	E	SO	6,76	1,40	-	-	300	18,0	-
Ferrol (Puerto interior)	8° 15' O	43° 28' N	NO	NE	-	4,67	160	11,3	900	20,0	4,00
San Cibrao	7° 27' O	43° 42' N	NE/NO	NE/SO	-	4,59	200	17,0	270	20,0	4,50
Gijón (Musel)	5° 42' O	43° 33,5' N	SW/NE	NO	17,55	4,98	1.080-490	>20,0	840	25,0	-
Huelva	6° 49' O	37° 07' N	NO	SO	4,50	4,40	200-300	11,3	300	11,3	5,00
Las Palmas	15° 25' O	28° 09' N	NO	NE a NO	14,90	3,00	1.100	30,0	500 (6)	23 (6)	<1,00
Arrecife	13° 52' O	29° 30' N	NO	NE a NO	7,90	3,00	-	-	150 (8)	14 (8)	<1,00
Pto. Rosario	13° 33' O	28° 57' N	NO	NE a NO	11,12	3,15	-	-	400 (7)	25 (7)	<1,00
Salinetas	15° 22' O	27° 59' N	NO	NE a NO	-	3,00	-	-	-	15,0	<1,00
Arinaga	25° 24' O	27° 51' N	NO	NE a NO	-	3,00	-	-	-	15,0	<1,00
Málaga	4° 25' O	36° 43' N	SE y SO	SE	-	0,87	-	-	345	17,0	-
Marín y Ria Pontevedra	8° 42' O	42° 24' N	O/SO	E	1,15	4,00	-	-	550	60,0	2,00
Melilla	2° 56' O	35° 17' N	NO	NE	7,34	0,62	-	-	515	12,5	-
Motril	3° 31' O	36° 43' N	O/E	E	4,13	1,15	259	12	250	12	-
Pasaia	1° 56' O	43° 20' N	NO/SO	NO	9,00	5,00	80/120	10,0	180	20,0	0,50
Santa Cruz de Tenerife	16° 14' O	28° 29' N	NE	SO	4,92	2,86	(9)	(9)	(9)	(9)	2,70
Los Cristianos	16° 43' O	28° 03' N	NO	SE	4,66	2,70	200	20,0	300	10,0	1,00
San Sebastián de la Gomera	17° 06' O	28° 06' N	NE	SO	-	2,70	400	30,0	240	18,0	2,50
Santa Cruz de La Palma	17° 46' O	28° 40' N	NE	SO	-	2,70	250	40,0	300	15,0	1,00
La Estaca	17° 55' O	27° 47' N	NE	SO	-	2,70	150	50,0	150	25,0	1,50
Santander	3° 48' O	43° 27' N	O/NO	NO/S-SO	-	5,43	150/400	11,5	1.700	18,0	0,29
Sevilla	6° 00' O	37° 22' N	S/SO(3)SO(4)	S/SO(3)SO(4)	-	3,70 (3)	160 (3)	7,0 (3)	39 (5)	11 (5)	-
Tarragona	1° 14' O	41° 05' N	NO	NO	7,00	-	450	26,0	450	26,0	2,00
Valencia	0° 18,1' O	39° 26,9' N	SE	NE.1/4E	-	-	500	18,5	260	18,5	-
Sagunto	0° 13' O	39° 39' N	SE	NE.1/4E	-	-	180	17,5	350	17,5	-
Gandia	0° 09' O	38° 59' N	SE	NE.1/4E	-	-	75	11,0	130	10,0	-
Vigo	8° 46' O	42° 15' N	SO	O/SO	1,75	4,00	740	38,0	3.000	30,0	3,00
Vilagarcía	8° 46' O	42° 36' N	N y SO	N, ONO y SO	-	4,21	1.500	20,0	3.000	50,0	1,00

Fuente: Ente Público Puertos del Estado.

(1) Valores en la canal Oeste. En la canal Este: ancho de 320,00 m y calado de 11,00 m.

(2) En dársena de Escombreras: ancho de 1.100 m y calado de 25 m.

(3) En la barra.

(4) En el puerto.

(5) En la esclusa.

(6) En el Puerto interior: ancho 700 m y calado 16,00 m.

(7) En el Puerto interior: ancho 300 m y calado 20,00 m.

(8) En el Puerto interior: ancho 150 m y calado 10,00 m.

(9) Varios valores. Consúltese la Memoria de la Autoridad Portuaria.

(10) 926 m en el acceso norte y variable desde 926 m hasta 1.111 m en el acceso sur.

(11) 30,00 m en el acceso norte y 50,00 m en el acceso sur.

(12) 278 m en la bocana norte y 525 m en la bocana sur.

(13) 11,5 m en la bocana norte y 18,5 m en la bocana sur.

(14) 1,00 cm/s en la bocana norte y 8 cm/s en la bocana sur.

## 15. Puertos

### 1.1. Instalaciones al servicio de la navegación por puertos de interés general del Estado.

#### Diques (a 31-XII-2013) (\*)

PUERTOS	Diques secos				Diques flotantes			
	N.º	Eslora (m)	Manga (m)	Capacidad (t)	N.º	Eslora (m)	Manga (m)	Fuerza ascensional (t)
Algeciras (Bahía de)	1	384	50,0	--	1	160	24,0	8.000
Alicante	--	--	--	--	--	--	--	--
Almería - Motril	--	--	--	--	--	--	--	--
Avilés	--	--	--	--	--	--	--	--
Baleares	--	--	--	--	--	--	--	--
Barcelona	1	215	35,0	50.000	--	--	--	--
Bilbao	2	155	20,0	17.000	--	--	--	--
Cádiz (Bahía de)	4	525	100,0	1.000.000	1	231	43,2	39.000
Cartagena (1)	1	216	30,0	10.000	1	120	27,1	5.500
Castellón	--	--	--	--	--	--	--	--
Ceuta	--	--	--	--	--	--	--	--
Ferrol - San Cibrao	7	330	52,0	230.000	--	--	--	--
Gijón	3	170	27,0	26.000	--	--	--	--
Huelva	--	--	--	--	--	--	--	--
A Coruña	--	--	--	--	--	--	--	--
Las Palmas	--	--	--	--	--	--	--	--
Málaga	--	--	--	--	1	125	25,2	7.000
Marín y Ría de Pontevedra	1	150	30,0	--	--	--	--	--
Melilla	--	--	--	--	--	--	--	--
Pasaia	--	--	--	--	1	111	24,5	5.400
Sta. Cruz de Tenerife	--	--	--	--	--	--	--	--
Santander	3	--	33,0	54.000	--	--	--	--
Sevilla	1	150	24,2	16.000	--	--	--	--
Tarragona	--	--	--	--	--	--	--	--
Valencia	--	--	--	--	--	--	--	--
Vigo	--	--	--	--	--	--	--	--
Villagarcía	--	--	--	--	--	--	--	--

Fuente: Ente Público Puertos del Estado.

(\*) Datos del mayor.

(1) También un carenero múltiple para varada simultánea de 11 buques de hasta 90 m de eslora.

## 15. Puertos

### 1.2. Instalaciones al servicio de la navegación por puertos de interés general del Estado.

#### Varaderos y muelles (a 31-XII-2013) (\*)

PUERTOS	Varaderos			Número de gradas	Muelles (m)			
	N.º	Longitud (m)	Máximo tonelaje admisible		Servicio		Particular	
					c > 4 m	c < 4 m	c > 4 m	c < 4 m
Algeciras (Bahía de)	5	214	1.000	--	17.905	3.095	3.539	--
Alicante	--	--	200	4	5.118	950	1.294	--
Almería - Motril	3	187	320	2	7.185	501	585	--
Avilés	7	160	4.000	3	3.472	1.029	873	--
Baleares	38	60	150	4	10.950	9.581	10.267	17.431
Barcelona	3	--	1.600	5	18.615	80	3.632	--
Bilbao	2	253	300	4	19.351	1.015	2.318	160
Cádiz (Bahía de)	1	55	80	1	5.202	--	3.960	--
Cartagena (1)	5	130	8.740	1	10.347	1.301	2.133	--
Castellón	--	--	--	--	7.601	--	1.149	--
Ceuta	--	--	350	--	3.453	1.236	--	--
Ferrol - San Cibrao	3	150	300	6	4.026	1.869	5.803	145
Gijón	--	--	--	1	11.208	1.913	--	580
Huelva	5	85	1.500	3	5.008	--	3.722	28
A Coruña	13	251	3.000	--	8.778	437	3.464	--
Las Palmas	8	360	3.000	7	21.297	291	--	--
Málaga	--	--	--	--	6.118	68	887	--
Marín y Ría de Pontevedra	--	--	--	4	4.082	750	--	243
Melilla	--	--	--	--	2.004	1.301	--	--
Pasaia	2	157	1.000	1	5.133	2.850	250	--
Sta. Cruz de Tenerife	3	--	150	--	13.272	--	--	--
Santander	4	68	3.500	1	5.920	996	1.507	3.619
Sevilla	6	60	600	2	4.529	--	754	60
Tarragona	--	--	--	--	14.389	562	2.912	--
Valencia	3	40	330	4	23.652	802	1.918	--
Vigo	45	200	1.500	19	9.778	1.578	2.438	926
Villagarcía	2	110	50	--	2.655	1.639	--	--

Fuente: Ente Público Puertos del Estado.

(\*) Datos del mayor.

(1) También un carenero múltiple para varada simultánea de 11 buques de hasta 90 m de eslora.

## 15. Puertos

### 1.3. Instalaciones al servicio de la navegación por puertos de interés general del Estado. Depósitos (a 31-XII-2013)

Unidad: Metros cuadrados

PUERTOS	DEPÓSITOS			
	Descubiertos	Cubiertos y abiertos	Cerrados	Total
Algeciras (Bahía de)	3.659.058	39.657	51.291	3.750.006
Alicante	82.347	11.032	100.715	194.094
Almería - Motril	1.062.768	5.312	62.683	1.130.763
Avilés	381.769	--	40.312	422.081
Baleares	349.748	11.842	18.282	379.872
Barcelona	4.678.538	174.388	28.916	4.881.842
Bilbao	2.577.640	5.434	523.645	3.106.719
Cádiz (Bahía de) (*)	3.101.140	--	38.341	3.139.481
Cartagena	487.691	2.400	102.789	592.880
Castellón	477.162	12.023	122.111	611.296
Ceuta	26.217	--	104.874	131.091
Ferrol - San Cibrao	860.413	--	45.500	905.913
Gijón	2.533.920	14.399	46.060	2.594.379
Huelva	424.860	--	138.752	563.612
A Coruña	158.796	--	202.610	361.406
Las Palmas	2.615.450	--	523.576	3.139.026
Málaga	368.331	1.247	4.884	374.462
Marín y Ría de Pontevedra	187.382	2.339	28.171	217.892
Melilla	--	--	11.354	11.354
Pasaia	423.230	1.458	59.005	483.693
Sta. Cruz de Tenerife	791.849	131.098	120.825	1.043.772
Santander	794.293	--	149.152	943.445
Sevilla	452.687	60.185	323.682	836.554
Tarragona	1.930.784	--	394.519	2.325.303
Valencia	3.861.429	16.250	289.255	4.166.934
Vigo	648.049	58.650	67.392	774.091
Villagarcía	124.017	--	96.416	220.433
<b>TOTAL</b>	<b>33.059.568</b>	<b>547.714</b>	<b>3.695.112</b>	<b>37.302.394</b>

Fuente: Ente Público Puertos del Estado.

(\*) No se facilita el desglose por tipología de depósito.

## 15. Puertos

### 1.4. Señales marítimas de las costas españolas (al 31-XII-2013)

PUERTOS	AYUDAS LUMINOSAS			AYUDAS CIEGAS	AYUDAS SONORAS	AYUDAS RADIOELÉCTRICAS	
	Faros y luces importantes (1)	Balizas (2)	Enfilaciones			GPS Diferencial	Racones
Algeciras (Bahía de)	4	2	--	--	--	1	1
Alicante	6	2	--	--	--	1	--
Almería - Motril	12	2	--	--	1	1	--
Avilés	8	1	2	--	4	--	--
Baleares	34	25	2	1	2	2	1
Barcelona	11	4	--	--	--	2	--
Bilbao	4	1	--	--	3	1	--
Cádiz (Bahía de)	5	14	2	--	--	1	--
Cartagena	7	3	--	--	--	1	--
Castellón	6	2	--	--	--	1	1
Ceuta	1	--	--	--	--	--	--
Ferrol - San Cibrao	9	28	4	--	--	1	--
Gijón	8	--	--	--	2	1	--
Huelva	4	--	--	--	--	--	1
A Coruña	14	1	7	--	2	1	5
Las Palmas	14	3	--	--	--	1	--
Málaga	6	--	--	--	--	1	--
Marín y Ría de Pontevedra	2	8	--	--	--	--	--
Melilla	3	2	--	--	--	--	--
Pasaia	5	4	--	--	--	--	2
Sta. Cruz de Tenerife	13	--	--	--	--	--	--
Santander	7	33	2	--	1	1	1
Sevilla	3	78	13	--	--	--	1
Tarragona	6	3	--	--	--	1	1
Valencia	3	--	--	1	--	--	--
Vigo	3	23	8	2	1	--	2
Villagarcía	7	27	--	--	1	--	2
<b>TOTAL</b>	<b>205</b>	<b>266</b>	<b>40</b>	<b>4</b>	<b>17</b>	<b>18</b>	<b>18</b>

Fuente: Ente Público Puertos del Estado.

(1) Faros: Alcance nominal  $\geq$  10 millas náuticas.

(2) Balizas: Alcance nominal  $<$  10 millas náuticas.



## 15. Puertos

### 2.1. Tráfico. Número de buques por puertos

PUERTOS	2000	2005	2009	2010	2011	2012	2013	2014 (p)
DE INTERÉS GENERAL DEL ESTADO								
Algeciras (Bahía de)	19.005	22.154	24.852	29.368	28.604	25.957	25.454	26.754
Alicante	1.336	1.338	935	907	890	939	884	804
Almería - Motril	2.426	2.857	2.327	2.234	2.161	2.218	2.256	2.249
Avilés	901	914	700	861	861	833	832	809
Baleares	9.421	10.343	7.855	7.981	29.011	27.540	28.316	33.911
Barcelona	9.138	8.853	8.417	8.182	7.996	7.768	7.746	7.771
Bilbao	3.795	3.572	3.042	3.240	2.990	2.808	2.789	2.862
Cádiz (Bahía de)	2.187	1.707	1.644	1.484	1.497	1.229	1.110	1.025
Cartagena	1.559	1.690	1.387	1.423	1.434	1.725	1.766	1.777
Castellón	1.052	1.177	1.231	1.385	1.450	1.383	1.384	1.500
Ceuta	11.533	8.506	12.287	12.426	13.007	12.940	11.461	11.179
Ferrol - San Cibrao	1.015	1.063	1.088	1.118	1.037	1.074	1.097	1.074
Gijón	1.084	1.017	997	1.050	1.065	1.128	1.251	1.320
Huelva	1.837	1.645	1.547	1.861	1.981	2.067	1.919	1.847
A Coruña	1.298	1.378	1.231	1.260	1.222	1.258	1.161	1.124
Las Palmas	12.602	10.205	9.679	10.027	10.977	11.040	10.418	10.940
Málaga	1.574	1.669	1.714	1.764	2.020	1.816	1.544	1.381
Marín y Ría de Pontevedra	944	610	542	584	591	591	504	604
Melilla	1.042	1.077	1.244	1.235	1.357	1.551	1.507	1.406
Pasaia	1.560	1.600	943	1.086	963	895	879	921
Sta. Cruz de Tenerife	18.967	18.786	15.479	17.007	14.682	12.734	12.088	12.116
Santander	1.600	1.629	1.241	1.395	1.400	1.293	1.334	1.393
Sevilla	1.410	1.441	1.243	1.181	1.209	1.122	1.065	994
Tarragona	2.582	2.784	3.012	3.159	2.939	2.869	2.452	2.640
Valencia	6.977	6.601	6.806	7.043	6.916	6.935	7.160	7.370
Vigo	2.554	2.194	1.995	1.979	1.898	1.604	1.551	1.541
Villagarcía	391	339	279	210	225	265	242	261
PUERTOS MENORES CC. AA.	27.355	22.064	17.633	17.309	17.897	3.702	3.930	3.930
<b>TOTAL</b>	<b>147.145</b>	<b>139.213</b>	<b>131.350</b>	<b>138.759</b>	<b>158.280</b>	<b>137.284</b>	<b>134.100</b>	<b>141.503</b>

Fuente: Ente Público Puertos del Estado.

(p) Provisional.

## 15. Puertos

### 2.2. Tráfico. Arqueo de buques por puertos

Unidad: Miles de TRB

PUERTOS	2000	2005	2009	2010	2011	2012	2013	2014 (p)
DE INTERÉS GENERAL DEL ESTADO								
Algeciras (Bahía de)	174.905	213.186	274.918	296.009	329.892	341.512	357.665	403.423
Alicante	10.373	14.764	14.095	12.131	12.865	12.256	10.941	9.733
Almería - Motril	25.324	33.897	30.316	28.208	30.719	33.875	36.535	37.650
Avilés	4.216	4.901	4.345	4.673	5.364	5.473	5.538	5.615
Baleares	80.427	120.901	134.292	153.501	168.814	139.405	133.634	163.376
Barcelona	129.158	191.801	245.193	256.182	265.562	261.638	260.661	259.971
Bilbao	34.207	44.827	42.781	43.254	41.669	40.586	38.964	42.543
Cádiz (Bahía de)	20.053	22.321	25.366	26.562	28.518	25.200	26.538	25.881
Cartagena	18.458	29.393	26.007	26.961	28.490	34.385	35.835	37.347
Castellón	7.971	11.431	13.151	15.459	16.412	16.704	18.080	20.237
Ceuta	53.484	48.045	63.299	64.606	65.974	67.708	59.233	57.287
Ferrol - San Cibrao	8.380	9.605	14.483	13.721	14.260	16.267	16.782	16.979
Gijón	13.769	14.988	11.909	14.254	17.735	19.091	20.504	21.209
Huelva	18.115	21.281	20.619	25.085	29.127	31.408	28.912	27.267
A Coruña	11.027	12.282	12.898	13.653	15.401	17.658	17.556	17.402
Las Palmas	105.253	129.942	164.190	182.483	215.923	224.955	203.040	207.725
Málaga	14.988	27.652	37.073	42.653	49.439	46.551	35.764	32.691
Marín y Ría de Pontevedra	3.952	2.640	3.720	3.776	3.611	5.296	3.866	3.625
Melilla	9.058	9.532	14.749	14.667	18.752	26.868	26.995	28.636
Pasaia	7.108	8.360	5.875	6.529	6.240	5.706	6.024	6.511
Sta. Cruz de Tenerife	142.771	144.339	182.979	206.031	208.750	196.798	185.298	179.476
Santander	18.257	22.758	16.611	21.274	20.869	19.920	21.582	27.399
Sevilla	5.124	5.379	5.504	5.319	5.686	5.331	5.337	5.289
Tarragona	31.187	39.859	43.183	45.270	42.880	41.508	36.548	42.026
Valencia	74.979	112.703	177.482	190.423	201.278	206.817	213.005	222.098
Vigo	19.945	30.687	32.597	33.044	33.243	32.240	28.842	28.649
Villagarcía	1.922	1.866	1.704	1.212	1.414	1.733	1.632	1.624
PUERTOS MENORES CC. AA.	9.048	8.877	5.915	6.974	7.812	7.412	7.460	7.460
<b>TOTAL</b>	<b>1.053.459</b>	<b>1.338.217</b>	<b>1.625.252</b>	<b>1.753.912</b>	<b>1.886.699</b>	<b>1.884.301</b>	<b>1.842.772</b>	<b>1.939.130</b>

Fuente: Ente Público Puertos del Estado.

(p) Provisional.

## 15. Puertos

### 2.3. Tráfico. Arqueo medio de buques por puertos

Unidad: TRB

PUERTOS	2000	2005	2009	2010	2011	2012	2013	2014 (p)
DE INTERÉS GENERAL DEL ESTADO								
Algeciras (Bahía de)	9.203	9.623	11.062	10.079	11.533	13.157	14.051	15.079
Alicante	7.764	11.034	15.075	13.375	14.375	13.052	12.377	12.106
Almería - Motril	10.439	11.515	13.028	12.627	14.207	15.273	16.195	16.741
Avilés	4.679	5.362	6.208	5.427	6.229	6.571	6.657	6.941
Baleares	8.537	11.689	17.096	19.233	6.148	5.062	4.719	4.818
Barcelona	14.134	21.665	29.131	31.310	33.241	33.681	33.651	33.454
Bilbao	9.014	12.550	14.063	13.350	13.936	14.454	13.971	14.865
Cádiz (Bahía de)	9.169	13.076	15.429	17.899	18.878	20.504	23.908	25.250
Cartagena	11.840	17.392	18.750	18.947	20.019	19.933	20.292	21.017
Castellón	7.577	9.712	10.683	11.162	11.319	12.078	13.064	13.491
Ceuta	4.637	5.648	5.152	5.199	5.072	5.232	5.168	5.125
Ferrol - San Cibrao	8.256	9.036	13.311	12.273	13.302	15.146	15.298	15.810
Gijón	12.702	14.737	11.945	13.575	16.586	16.924	16.390	16.067
Huelva	9.861	12.937	13.329	13.479	14.708	15.195	15.066	14.763
A Coruña	8.495	8.913	10.477	10.836	12.553	14.036	15.121	15.483
Las Palmas	8.352	12.733	16.964	18.199	18.955	20.376	19.489	18.988
Málaga	9.522	16.568	21.630	24.180	24.251	25.634	23.163	23.672
Marín y Ría de Pontevedra	4.186	4.328	6.863	6.466	5.732	8.961	7.671	6.001
Melilla	8.693	8.851	11.856	11.876	13.819	17.323	17.913	20.367
Pasaia	4.556	5.225	6.230	6.012	6.477	6.375	6.853	7.069
Sta. Cruz de Tenerife	7.527	7.683	11.821	12.114	14.248	15.455	15.329	14.813
Santander	11.411	13.971	13.385	15.250	14.907	15.406	16.179	19.669
Sevilla	3.634	3.733	4.428	4.504	4.714	4.752	5.012	5.321
Tarragona	12.079	14.317	14.337	14.331	14.652	14.468	14.905	15.919
Valencia	10.747	17.074	26.077	27.037	29.118	29.822	29.749	30.135
Vigo	7.809	13.987	16.339	16.697	17.453	20.100	18.596	18.591
Villagarcía	4.916	5.504	6.107	5.770	6.180	6.541	6.746	6.221
PUERTOS MENORES CC. AA.	331	402	335	403	436	2.002	1.898	1.898
<b>TOTAL</b>	<b>7.159</b>	<b>9.606</b>	<b>12.373</b>	<b>12.640</b>	<b>11.920</b>	<b>13.726</b>	<b>13.742</b>	<b>13.704</b>

Fuente: Ente Público Puertos del Estado.

(p) Provisional.

## 15. Puertos

### 3.1. Tráfico de mercancías por puertos

Unidad: Miles de toneladas

PUERTOS	2000	2005	2009	2010	2011	2012	2013	2014 (p)
DE INTERÉS GENERAL DEL ESTADO								
Algeciras (Bahía de)	47.560	68.346	69.911	71.120	83.172	88.877	91.150	95.049
Alicante	3.047	3.557	2.511	2.203	2.251	2.255	2.348	2.462
Almería - Motril	8.964	9.782	5.923	5.813	6.708	7.480	6.832	7.069
Avilés	4.138	5.021	4.000	4.590	5.117	5.126	4.683	4.862
Baleares	10.574	13.308	11.927	11.770	11.519	11.783	11.742	12.893
Barcelona	30.160	45.038	42.981	43.988	44.291	42.570	42.434	46.354
Bilbao	28.639	34.101	32.180	34.665	32.001	29.506	30.071	31.009
Cádiz (Bahía de)	4.653	5.813	4.008	4.005	4.106	3.881	3.729	3.543
Cartagena	17.349	26.908	20.580	19.230	22.734	30.412	29.511	32.524
Castellón	9.889	13.419	11.114	12.484	13.118	12.947	13.913	15.618
Ceuta	2.896	2.026	2.757	2.642	2.803	2.782	2.512	2.269
Ferrol - San Cibrao	8.499	9.705	12.252	10.709	12.067	13.714	12.540	13.092
Gijón	19.807	21.791	14.633	15.753	15.189	17.235	17.874	18.987
Huelva	17.870	21.030	17.587	22.283	26.889	28.636	26.507	27.350
A Coruña	12.615	14.535	11.917	12.265	11.671	13.133	11.700	11.957
Las Palmas	16.206	24.937	21.221	22.651	25.490	24.833	21.841	22.170
Málaga	3.765	4.782	2.178	2.383	5.448	5.154	2.901	2.294
Marín y Ría de Pontevedra	1.684	1.937	1.684	1.979	1.849	1.891	1.872	1.924
Melilla	802	827	847	844	895	983	989	1.004
Pasaia	4.671	5.410	3.520	3.898	3.252	3.102	2.956	3.503
Sta. Cruz de Tenerife	16.974	19.757	16.064	15.969	14.778	14.639	13.146	12.412
Santander	5.349	6.701	4.486	5.014	5.127	5.152	4.979	5.318
Sevilla	4.492	4.905	4.545	4.401	4.633	4.601	4.428	4.391
Tarragona	27.573	31.204	31.527	32.772	31.939	33.241	28.059	31.881
Valencia	25.394	41.193	57.790	64.029	65.768	66.193	65.010	67.020
Vigo	3.877	4.768	3.939	4.352	4.329	4.066	4.186	4.087
Villagarcía	1.002	1.194	965	737	820	1.012	966	989
PUERTOS MENORES CC. AA.	10.056	14.012	7.749	10.299	8.981	16.775	16.333	16.333
<b>TOTAL</b>	<b>348.505</b>	<b>456.007</b>	<b>420.793</b>	<b>442.848</b>	<b>466.947</b>	<b>491.977</b>	<b>475.211</b>	<b>498.363</b>

Fuente: Ente Público Puertos del Estado.

(p) Provisional.

## 15. Puertos

### 3.1.1. Tráfico de graneles líquidos por puertos

Unidad: Miles de toneladas

PUERTOS	2000	2005	2009	2010	2011	2012	2013	2014 (p)
DE INTERÉS GENERAL DEL ESTADO								
Algeciras (Bahía de)	18.205	21.447	20.143	23.895	23.374	22.700	24.181	25.312
Alicante	161	152	115	128	86	59	61	59
Almería - Motril	991	1.330	1.332	1.287	1.276	1.203	1.140	1.163
Avilés	650	740	673	623	523	598	637	611
Baleares	1.622	2.031	2.024	1.762	1.578	1.529	1.425	1.447
Barcelona	8.966	12.531	11.756	11.558	10.762	10.431	10.610	13.054
Bilbao	14.764	19.685	20.497	19.763	17.861	15.061	15.761	16.345
Cádiz (Bahía de)	217	108	120	105	169	109	95	158
Cartagena	13.751	20.848	16.169	15.122	17.863	24.230	23.720	25.930
Castellón	7.670	8.949	7.777	7.667	7.694	7.313	7.848	8.396
Ceuta	1.479	611	1.195	959	1.050	984	858	767
Ferrol - San Cibrao	823	822	2.402	2.617	2.678	2.297	2.531	2.659
Gijón	1.451	1.418	1.375	1.237	1.038	950	792	861
Huelva	11.665	12.927	13.042	16.413	21.689	22.921	21.489	21.842
A Coruña	7.632	8.534	6.820	7.586	6.601	7.208	6.561	6.256
Las Palmas	4.129	4.793	4.547	4.554	4.919	4.518	4.686	4.826
Málaga	1.998	76	34	55	66	105	76	138
Marín y Ría de Pontevedra	--	--	0	0	--	--	--	--
Melilla	86	74	77	72	68	72	61	72
Pasaia	160	--	--	--	--	--	--	--
Sta. Cruz de Tenerife	8.529	9.558	8.423	8.223	7.261	7.507	6.477	5.738
Santander	379	277	396	411	328	229	240	234
Sevilla	262	364	204	233	358	359	285	258
Tarragona	17.190	17.907	18.349	19.493	18.700	19.050	17.925	19.384
Valencia	1.741	1.380	5.767	5.171	4.530	3.664	4.165	5.221
Vigo	45	65	71	95	79	75	80	65
Villagarcía	279	366	224	189	200	205	262	126
PUERTOS MENORES CC. AA.	20	33	227	22	22	4	4	4
<b>TOTAL</b>	<b>124.865</b>	<b>147.026</b>	<b>143.757</b>	<b>149.243</b>	<b>150.772</b>	<b>153.382</b>	<b>151.970</b>	<b>160.924</b>

Fuente: Ente Público Puertos del Estado.

(p) Provisional.

## 15. Puertos

### 3.1.2. Tráfico de graneles sólidos por puertos

Unidad: Miles de toneladas

PUERTOS	2000	2005	2009	2010	2011	2012	2013	2014 (p)
DE INTERÉS GENERAL DEL ESTADO								
Algeciras (Bahía de)	2.828	2.652	1.743	1.475	1.563	1.955	1.598	1.603
Alicante	1.514	1.668	1.111	723	721	717	940	1.110
Almería - Motril	7.337	7.553	3.745	3.686	4.539	5.251	4.631	4.837
Avilés	2.329	3.083	2.293	2.747	3.297	3.393	2.797	3.002
Baleares	1.882	2.318	1.689	1.860	1.643	1.624	1.310	1.439
Barcelona	3.254	4.052	3.921	3.542	3.544	4.686	4.374	4.765
Bilbao	4.453	4.261	3.828	4.452	4.000	4.262	4.422	4.594
Cádiz (Bahía de)	1.775	2.557	1.637	1.687	1.851	1.815	1.868	1.776
Cartagena	3.000	5.082	3.616	3.114	3.654	4.880	4.519	5.309
Castellón	1.562	3.294	1.866	2.941	3.245	3.114	3.103	4.193
Ceuta	64	71	68	141	142	150	63	33
Ferrol - San Cibrao	7.045	8.290	9.268	7.435	8.686	10.505	8.999	9.499
Gijón	17.418	19.658	12.456	13.401	12.574	14.482	14.947	16.210
Huelva	5.207	7.513	4.181	5.394	4.502	4.831	4.146	4.594
A Coruña	3.727	4.438	3.216	3.192	3.471	4.180	3.688	4.311
Las Palmas	1.434	1.773	753	739	524	375	364	478
Málaga	1.253	2.100	767	773	894	782	869	1.095
Marín y Ría de Pontevedra	704	1.016	880	961	854	806	826	854
Melilla	63	84	33	43	33	21	9	7
Pasaia	2.816	3.281	1.650	1.656	1.247	1.420	1.212	1.509
Sta. Cruz de Tenerife	1.502	1.892	848	819	782	567	488	438
Santander	3.643	5.140	2.920	2.880	3.060	3.237	2.989	3.189
Sevilla	2.695	2.789	2.421	2.133	1.998	1.813	1.824	1.740
Tarragona	9.235	11.903	9.830	9.452	9.279	10.889	7.375	9.708
Valencia	4.639	6.361	3.524	2.591	2.374	2.177	2.445	2.680
Vigo	504	693	381	459	433	303	289	299
Villagarcía	421	578	488	409	339	347	203	323
PUERTOS MENORES CC. AA.	5.980	9.718	4.635	5.633	6.001	6.130	5.668	5.668
<b>TOTAL</b>	<b>98.284</b>	<b>123.818</b>	<b>83.768</b>	<b>84.340</b>	<b>85.251</b>	<b>94.714</b>	<b>85.966</b>	<b>95.262</b>

Fuente: Ente Público Puertos del Estado.

(p) Provisional.

## 15. Puertos

### 3.1.3. Tráfico de mercancía general por puertos

Unidad: Miles de toneladas

PUERTOS	2000	2005	2009	2010	2011	2012	2013	2014 (p)
DE INTERÉS GENERAL DEL ESTADO								
Algeciras (Bahía de)	22.984	39.468	42.317	40.631	52.270	58.614	60.086	61.165
Alicante	1.305	1.675	1.260	1.338	1.431	1.463	1.337	1.282
Almería - Motril	547	731	705	726	778	916	963	970
Avilés	1.095	1.126	984	1.170	1.245	1.081	1.192	1.192
Baleares	6.726	8.678	8.041	7.955	8.034	8.408	8.737	9.791
Barcelona	17.585	27.254	26.117	27.777	28.760	26.370	26.408	27.609
Bilbao	8.302	9.292	7.279	9.446	9.866	9.630	9.418	9.883
Cádiz (Bahía de)	2.499	3.037	2.079	2.042	1.963	1.817	1.621	1.476
Cartagena	481	840	729	937	1.139	993	1.135	1.219
Castellón	612	1.130	1.430	1.838	2.138	2.481	2.929	3.001
Ceuta	723	861	938	876	865	933	972	962
Ferrol - San Cibrao	588	567	563	629	687	896	982	895
Gijón	616	489	667	975	1.466	1.695	2.028	1.817
Huelva	934	466	316	283	454	754	735	717
A Coruña	296	1.015	1.460	1.099	1.227	1.436	1.159	1.044
Las Palmas	8.737	16.203	13.735	15.156	17.547	17.494	14.368	14.754
Málaga	395	2.488	1.275	1.434	4.373	4.160	1.854	982
Marín y Ría de Pontevedra	863	833	762	978	959	1.053	1.016	1.046
Melilla	633	643	714	703	763	862	896	905
Pasaia	1.630	2.079	1.818	2.184	1.948	1.630	1.694	1.943
Sta. Cruz de Tenerife	5.851	7.275	5.741	5.782	5.793	5.608	5.309	5.506
Santander	1.240	1.220	1.107	1.657	1.683	1.629	1.700	1.847
Sevilla	1.522	1.704	1.877	1.999	2.243	2.401	2.277	2.374
Tarragona	932	1.176	3.130	3.653	3.756	3.134	2.590	2.680
Valencia	18.839	33.121	48.217	55.979	58.571	59.822	57.944	58.728
Vigo	2.962	3.495	3.074	3.423	3.456	3.360	3.517	3.434
Villagarcía	289	240	246	131	272	456	498	534
PUERTOS MENORES CC. AA.	2.719	3.280	1.889	1.882	1.915	2.399	3.132	3.132
<b>TOTAL</b>	<b>111.905</b>	<b>170.386</b>	<b>178.469</b>	<b>192.683</b>	<b>215.604</b>	<b>221.495</b>	<b>216.495</b>	<b>220.886</b>

Fuente: Ente Público Puertos del Estado.

(p) Provisional.

## 15. Puertos

### 3.1.3.a. Tráfico de mercancías en contenedores por puertos

Unidad Miles de toneladas

PUERTOS	2000	2005	2009	2010	2011	2012	2013	2014 (p)
DE INTERÉS GENERAL DEL ESTADO								
Algeciras (Bahía de)	20.334	35.391	37.880	36.064	47.632	53.180	54.044	54.613
Alicante	855	1.099	958	1.144	1.275	1.302	1.162	1.027
Almería - Motril	--	--	20	55	92	121	137	90
Avilés	--	92	22	0	0	0	0	0
Baleares	2.143	1.410	602	500	355	268	240	286
Barcelona	12.989	19.929	17.625	19.187	19.857	17.401	16.982	17.824
Bilbao	4.368	5.468	4.757	5.696	6.079	6.392	6.333	6.610
Cádiz (Bahía de)	687	1.152	1.041	1.081	898	928	864	800
Cartagena	355	391	590	741	872	822	964	1.063
Castellón	240	547	856	1.363	1.723	2.117	2.584	2.707
Ceuta	75	69	58	45	66	71	97	115
Ferrol - San Cibrao	1	1	4	5	6	8	7	5
Gijón	185	64	318	445	442	591	770	699
Huelva	--	--	--	--	10	4	7	69
A Coruña	--	--	125	93	63	53	51	23
Las Palmas	4.514	12.746	11.034	12.368	14.282	14.229	11.296	11.055
Málaga	22	2.077	758	981	3.930	3.756	1.348	501
Marín y Ría de Pontevedra	238	274	279	405	332	357	269	251
Melilla	124	124	177	155	207	253	264	266
Pasaia	--	--	--	0	--	--	--	0
Sta. Cruz de Tenerife	3.144	3.626	2.787	2.857	2.672	2.515	2.424	2.479
Santander	53	1	21	13	20	14	15	12
Sevilla	654	774	985	1.127	1.270	1.231	1.070	1.270
Tarragona	380	81	2.456	2.864	2.561	2.027	1.569	1.614
Valencia	14.136	26.406	42.482	49.030	50.903	52.038	49.789	49.290
Vigo	1.363	2.115	1.969	2.213	2.314	2.228	2.377	2.402
Villagarcía	--	--	123	4	106	232	274	286
PUERTOS MENORES CC. AA.	--	--	--	--	--	--	--	--
<b>TOTAL</b>	<b>66.860</b>	<b>113.837</b>	<b>127.928</b>	<b>138.436</b>	<b>157.968</b>	<b>162.139</b>	<b>154.937</b>	<b>155.357</b>

Fuente: Ente Público Puertos del Estado.

(p) Provisional.



## 15. Puertos

### 3.1.3.b. Tráfico de mercancías clasificadas por el medio de transporte de entrada o salida del puerto (excluida pesca, avituallamiento y tráfico interior)

Unidad: Miles de toneladas

PUERTOS	2012					2013				
	Total	Ferrocarril	Carretera	Tubería	Otros medios	Total	Ferrocarril	Carretera	Tubería	Otros medios
DE INTERÉS GENERAL DEL ESTADO										
Algeciras (Bahía de)	83.269	128	8.956	22.700	51.485	85.865	306	8.705	24.055	52.800
Alicante	2.238	--	2.026	162	51	2.338	--	2.194	120	23
Almería - Motril	5.355	--	3.278	634	1.443	6.734	--	2.867	608	3.259
Avilés	5.126	547	3.866	598	115	4.626	634	2.529	400	1.062
Baleares	11.561	--	10.032	1.529	--	11.471	--	10.047	1.425	--
Barcelona	42.570	2.143	30.283	4.124	6.021	41.391	2.297	29.998	2.522	6.574
Bilbao	29.506	1.225	12.217	13.015	3.049	29.601	1.305	11.996	14.180	2.119
Cádiz (Bahía de)	3.742	--	3.535	74	132	3.584	--	3.372	57	155
Cartagena	30.103	--	5.848	24.193	62	29.374	--	5.570	23.720	84
Castellón	12.947	--	5.634	7.313	--	13.880	--	6.032	7.848	--
Ceuta	2.067	--	1.521	--	546	1.894	--	1.288	--	606
Ferrol - San Cibrao	13.698	--	6.800	1.531	5.367	12.511	--	5.006	948	6.557
Gijón	17.235	1.630	8.132	127	7.345	17.666	1.858	6.424	69	9.314
Huelva	28.506	43	5.403	21.032	2.028	26.370	--	4.909	20.047	1.413
A Coruña	12.824	1.594	3.982	7.248	--	11.408	985	3.990	6.429	3
Las Palmas	22.388	--	6.405	4.480	11.503	19.418	--	6.230	4.686	8.502
Málaga	5.047	--	1.639	--	3.408	2.901	16	1.837	--	1.048
Marín y Ría de Pontevedra	1.859	262	1.568	--	29	1.843	327	1.484	--	32
Melilla	983	--	862	121	--	966	--	896	70	--
Pasaia	3.102	195	2.536	--	371	2.906	220	2.686	--	--
Sta. Cruz de Tenerife	13.683	--	6.116	7.568	--	12.273	--	5.739	6.474	60
Santander	5.152	860	4.211	39	42	4.929	1.041	3.845	42	0
Sevilla	4.601	300	4.077	224	--	4.386	362	4.024	--	--
Tarragona	32.757	1.140	7.409	19.141	5.066	27.889	1.176	5.700	17.916	3.097
Valencia	65.663	1.834	27.712	2.202	33.915	64.553	1.761	29.277	2.123	31.392
Vigo	4.066	0	3.543	87	436	3.887	1	3.594	--	291
Villagarcía	1.007	--	964	--	43	963	--	904	--	58
PUERTOS MENORES CC. AA.	0	--	--	--	--	0	--	--	--	--
<b>TOTAL</b>	<b>461.057</b>	<b>11.902</b>	<b>178.556</b>	<b>138.144</b>	<b>132.455</b>	<b>445.627</b>	<b>12.289</b>	<b>171.145</b>	<b>133.739</b>	<b>128.453</b>

Fuente: Ente Público Puertos del Estado.

(p) Provisional.

## 15. Puertos

### 3.1.4. Tráfico de pesca (pesca fresca) por puertos

Unidad: Toneladas

PUERTOS	2000	2005	2009	2010	2011	2012	2013	2014 (p)
DE INTERÉS GENERAL DEL ESTADO								
Algeciras (Bahía de)	9.032	1.119	2.168	1.625	1.237	1.307	1.290	1.248
Alicante	9.401	3.754	511	358	345	320	305	85
Almería - Motril	7.656	8.966	6.953	5.680	7.264	9.415	6.491	5.159
Avilés	12.355	17.000	13.590	13.566	14.163	12.830	13.344	15.893
Baleares	3.038	2.954	2.970	3.184	3.340	3.250	3.375	2.979
Barcelona	5.727	2.858	2.309	2.723	3.036	2.800	2.743	2.513
Bilbao	11	--	--	--	--	--	--	--
Cádiz (Bahía de)	29.471	26.209	19.762	17.497	18.693	19.233	21.362	13.662
Cartagena	2.863	1.411	1.145	1.120	916	548	656	631
Castellón	15.532	7.295	5.094	4.331	4.729	4.635	4.616	4.483
Ceuta	283	182	110	82	82	58	59	3
Ferrol - San Cibrao	147	321	206	306	448	345	296	276
Gijón	7.006	8.462	11.229	10.180	8.812	8.118	10.135	6.701
Huelva	5.996	1.853	2.625	2.357	2.372	2.427	2.434	2.373
A Coruña	43.699	28.924	43.108	43.153	41.697	43.737	45.481	56.474
Las Palmas	5.036	5.764	4.104	2.979	2.701	658	1.164	1.545
Málaga	5.883	1.338	1.123	1.063	860	448	562	641
Marín y Ría de Pontevedra	8.182	5.040	2.718	2.441	2.033	1.893	2.084	1.671
Melilla	--	--	--	--	--	--	--	--
Pasaia	14.682	8.518	15.868	18.700	23.329	24.335	21.863	22.739
Sta. Cruz de Tenerife	2.709	3.260	4.647	4.394	5.463	6.979	5.537	6.524
Santander	7.018	5.549	11.534	9.538	6.609	5.186	4.350	3.876
Sevilla	--	--	--	--	--	--	--	--
Tarragona	7.678	4.035	3.912	3.140	3.647	3.155	4.108	4.887
Valencia	2.905	1.928	1.828	1.380	2.419	1.823	1.886	2.506
Vigo	74.956	83.594	87.894	88.337	84.259	82.695	80.241	79.983
Villagarcía	--	--	--	--	--	--	--	--
PUERTOS MENORES CC. AA.	282.944	221.165	256.750	231.814	233.452	217.611	210.988	210.988
<b>TOTAL</b>	<b>564.210</b>	<b>451.499</b>	<b>502.158</b>	<b>469.948</b>	<b>471.906</b>	<b>453.806</b>	<b>445.370</b>	<b>447.840</b>

Fuente: Ente Público Puertos del Estado.

(p) Provisional.

## 15. Puertos

### 3.1.5. Tráfico de avituallamiento y local

Unidad: Miles de toneladas

PUERTOS	2000	2005	2009	2010	2011	2012	2013	2014 (p)
DE INTERÉS GENERAL DEL ESTADO								
Algeciras (Bahía de)	3.534	4.778	5.706	5.118	5.964	5.607	5.283	6.968
Alicante	56	59	24	13	13	16	10	11
Almería - Motril	82	159	134	108	107	101	92	94
Avilés	51	56	36	36	38	41	44	41
Baleares	341	278	170	190	261	219	267	212
Barcelona	350	1.199	1.185	1.108	1.223	1.080	1.040	924
Bilbao	1.120	863	575	1.005	275	553	471	187
Cádiz (Bahía de)	134	84	152	154	104	120	124	120
Cartagena	114	136	65	56	77	308	136	66
Castellón	43	39	35	33	37	34	29	23
Ceuta	630	431	555	666	745	715	618	508
Ferrol - San Cibrao	42	26	19	28	16	16	28	38
Gijón	318	216	124	129	103	99	96	92
Huelva	58	123	45	190	241	127	136	195
A Coruña	916	519	378	346	330	266	247	291
Las Palmas	2.174	2.162	2.182	2.199	2.497	2.444	2.421	2.112
Málaga	113	118	101	120	115	106	102	77
Marín y Ría de Pontevedra	111	82	39	38	34	30	27	22
Melilla	19	26	24	25	31	28	24	21
Pasaia	66	41	36	40	33	28	28	28
Sta. Cruz de Tenerife	1.091	1.029	1.047	1.140	937	949	867	724
Santander	80	59	53	57	49	52	46	44
Sevilla	12	48	43	36	35	29	41	19
Tarragona	208	213	213	170	200	166	165	105
Valencia	173	329	281	286	290	528	455	389
Vigo	293	430	324	286	275	245	219	210
Villagarcía	12	9	7	8	9	4	4	6
PUERTOS MENORES CC. AA.	1.054	759	742	2.527	810	8.023	7.318	7.318
<b>TOTAL</b>	<b>13.195</b>	<b>14.271</b>	<b>14.296</b>	<b>16.111</b>	<b>14.848</b>	<b>21.933</b>	<b>20.335</b>	<b>20.843</b>

Fuente: Ente Público Puertos del Estado.

(p) Provisional.

## 15. Puertos

### 3.2. Tráfico de mercancías en exterior y cabotaje por puertos

Unidad: Miles de toneladas

PUERTOS	2000	2005	2009	2010	2011	2012	2013	2014 (p)
DE INTERÉS GENERAL DEL ESTADO								
Algeciras (Bahía de)	44.016	63.567	64.203	65.914	76.884	83.269	85.769	88.080
Alicante	2.981	3.494	2.486	2.189	2.236	2.236	2.338	2.451
Almería - Motril	8.875	9.613	5.781	5.697	6.589	7.369	6.731	6.970
Avilés	4.074	4.949	3.950	4.541	5.065	5.072	4.626	4.805
Baleares	10.230	13.028	11.754	11.577	11.255	11.561	11.471	12.678
Barcelona	29.805	43.837	41.794	42.877	43.065	41.487	41.391	45.428
Bilbao	27.519	33.237	31.604	33.661	31.727	28.953	29.601	30.822
Cádiz (Bahía de)	4.490	5.702	3.836	3.832	3.983	3.697	3.561	3.409
Cartagena	17.232	26.770	20.513	19.105	22.653	30.099	29.374	32.458
Castellón	9.830	13.372	11.073	12.447	13.076	12.909	13.880	15.590
Ceuta	2.266	1.544	2.202	1.976	2.058	2.067	1.894	1.761
Ferrol - San Cibrao	8.456	9.678	12.233	10.644	12.038	13.695	12.506	13.053
Gijón	19.482	21.566	14.497	15.607	15.077	17.128	17.768	18.888
Huelva	17.806	20.906	17.539	22.091	26.645	28.506	26.370	27.220
A Coruña	11.655	13.987	11.496	11.868	11.297	12.824	11.405	11.610
Las Palmas	14.027	22.769	19.034	20.309	22.887	22.342	19.418	20.057
Málaga	3.646	4.664	2.075	2.262	5.333	5.047	2.799	2.216
Marín y Ría de Pontevedra	1.565	1.850	1.642	1.939	1.812	1.859	1.843	1.900
Melilla	783	801	823	818	864	955	966	983
Pasaia	4.605	5.361	3.468	3.840	3.196	3.050	2.906	3.452
Sta. Cruz de Tenerife	15.881	18.725	15.012	14.824	13.836	13.683	12.271	11.682
Santander	5.262	6.637	4.422	4.947	5.072	5.095	4.929	5.270
Sevilla	4.480	4.857	4.501	4.366	4.599	4.573	4.386	4.371
Tarragona	27.343	30.987	31.310	32.599	31.735	33.072	27.889	31.772
Valencia	25.218	40.862	57.508	63.741	65.476	65.663	64.553	66.629
Vigo	3.508	4.252	3.526	3.977	3.969	3.738	3.887	3.797
Villagarcía	990	1.184	958	729	811	1.007	963	983
PUERTOS MENORES CC. AA.	8.719	13.032	6.751	7.538	7.938	8.534	8.804	8.804
<b>TOTAL</b>	<b>334.744</b>	<b>441.231</b>	<b>405.994</b>	<b>425.914</b>	<b>451.175</b>	<b>469.488</b>	<b>454.298</b>	<b>477.139</b>

Fuente: Ente Público Puertos del Estado.

(p) Provisional.

## 15. Puertos

### 3.2.1. Tráfico de mercancías en exterior por puertos

Unidad: Miles de toneladas

PUERTOS	2000	2005	2009	2010	2011	2012	2013	2014 (p)
DE INTERÉS GENERAL DEL ESTADO								
Algeciras (Bahía de)	38.134	55.369	57.696	57.153	67.921	75.022	76.938	79.203
Alicante	1.389	1.890	1.330	1.186	1.278	1.385	1.489	1.578
Almería - Motril	6.690	6.897	4.280	4.421	4.805	5.574	4.963	5.261
Avilés	3.355	4.192	3.478	4.140	4.590	4.637	4.267	4.416
Baleares	480	1.210	1.036	838	921	897	755	718
Barcelona	24.264	36.515	35.151	36.761	36.371	34.567	34.554	37.795
Bilbao	24.934	30.349	29.500	31.648	29.785	27.524	28.358	29.491
Cádiz (Bahía de)	3.188	4.068	2.526	2.516	2.764	2.772	2.794	2.564
Cartagena	14.426	23.608	17.103	16.172	19.215	27.154	26.723	29.036
Castellón	7.769	11.637	9.180	10.523	11.036	10.974	12.056	13.630
Ceuta	407	388	497	601	666	593	444	476
Ferrol - San Cibrao	8.030	9.046	11.504	9.863	11.473	13.296	12.065	12.568
Gijón	17.279	19.207	13.020	14.177	13.840	15.787	16.606	17.724
Huelva	16.003	16.116	12.849	14.494	18.845	21.206	19.322	22.879
A Coruña	9.346	12.243	10.196	10.643	10.322	11.919	10.340	10.369
Las Palmas	5.903	12.495	11.223	12.271	14.383	14.169	11.201	11.119
Málaga	3.169	4.167	1.494	1.604	4.371	3.968	2.228	1.675
Marín y Ría de Pontevedra	1.286	1.479	1.472	1.655	1.585	1.738	1.706	1.767
Melilla	49	62	147	120	147	178	186	183
Pasaia	3.767	4.696	3.243	3.659	2.995	2.607	2.846	3.390
Sta. Cruz de Tenerife	7.325	8.235	6.408	6.120	4.769	4.887	3.560	2.256
Santander	4.903	6.447	4.335	4.828	4.957	4.967	4.843	5.194
Sevilla	3.226	3.591	3.407	3.138	3.248	3.275	3.120	2.887
Tarragona	23.961	26.666	25.753	27.540	26.707	28.133	23.776	27.283
Valencia	21.356	35.983	52.171	57.949	59.106	59.097	57.668	59.424
Vigo	2.789	2.796	2.684	3.055	3.196	3.202	3.344	3.266
Villagarcía	729	928	725	584	582	696	606	648
PUERTOS MENORES CC. AA.	5.057	4.595	3.504	4.925	5.679	5.744	5.993	5.993
<b>TOTAL</b>	<b>259.214</b>	<b>344.875</b>	<b>325.915</b>	<b>342.583</b>	<b>365.554</b>	<b>385.966</b>	<b>372.753</b>	<b>392.792</b>

Fuente: Ente Público Puertos del Estado.

(p) Provisional.

## 15. Puertos

### 3.2.2. Tráfico de mercancías en cabotaje por puertos

Unidad: Miles de toneladas

PUERTOS	2000	2005	2009	2010	2011	2012	2013	2014 (p)
DE INTERÉS GENERAL DEL ESTADO								
Algeciras (Bahía de)	5.882	8.198	6.507	8.761	8.963	8.246	8.830	8.877
Alicante	1.593	1.604	1.156	1.003	959	851	849	873
Almería - Motril	2.185	2.716	1.501	1.275	1.784	1.795	1.768	1.709
Avilés	720	757	472	401	475	435	359	389
Baleares	9.751	11.818	10.718	10.739	10.334	10.664	10.716	11.959
Barcelona	5.541	7.322	6.642	6.116	6.695	6.920	6.838	7.632
Bilbao	2.585	2.888	2.104	2.013	1.941	1.429	1.243	1.331
Cádiz (Bahía de)	1.301	1.634	1.310	1.317	1.219	925	767	846
Cartagena	2.806	3.162	3.410	2.933	3.438	2.945	2.651	3.422
Castellón	2.061	1.735	1.893	1.924	2.040	1.935	1.823	1.960
Ceuta	1.859	1.156	1.705	1.375	1.392	1.474	1.450	1.285
Ferrol - San Cibrao	426	632	729	781	565	399	441	485
Gijón	2.202	2.359	1.478	1.429	1.237	1.341	1.162	1.164
Huelva	1.803	4.790	4.690	7.597	7.800	7.301	7.047	4.342
A Coruña	2.308	1.744	1.301	1.225	975	905	1.065	1.241
Las Palmas	8.124	10.274	7.811	8.038	8.504	8.173	8.218	8.938
Málaga	477	497	581	658	962	1.079	571	541
Marín y Ría de Pontevedra	279	371	170	284	227	121	136	133
Melilla	734	739	676	699	717	777	780	800
Pasaia	838	665	225	181	201	443	60	62
Sta. Cruz de Tenerife	8.556	10.490	8.604	8.704	9.067	8.796	8.711	9.426
Santander	359	190	87	119	115	128	85	77
Sevilla	1.254	1.266	1.095	1.227	1.351	1.298	1.267	1.484
Tarragona	3.381	4.321	5.557	5.059	5.028	4.939	4.113	4.489
Valencia	3.863	4.879	5.336	5.792	6.370	6.566	6.885	7.205
Vigo	719	1.456	842	923	773	536	542	532
Villagarcía	261	256	234	145	229	311	356	336
PUERTOS MENORES CC. AA.	3.662	8.437	3.247	2.612	2.259	2.791	2.811	2.811
<b>TOTAL</b>	<b>75.530</b>	<b>96.356</b>	<b>80.079</b>	<b>83.331</b>	<b>85.623</b>	<b>83.522</b>	<b>81.545</b>	<b>84.348</b>

Fuente: Ente Público Puertos del Estado.

(p) Provisional.

## 15. Puertos

### 3.3. Tráfico de productos petrolíferos por puertos

Unidad: Miles de toneladas

PUERTOS	2000	2005	2009	2010	2011	2012	2013	2014 (p)
DE INTERÉS GENERAL DEL ESTADO								
Algeciras (Bahía de)	17.715	21.953	21.042	24.723	24.656	24.317	25.613	27.689
Alicante	123	34	6	10	4	4	3	3
Almería - Motril	860	1.217	1.229	1.216	1.137	1.054	1.019	1.068
Avilés	15	16	8	8	10	6	7	7
Baleares	1.627	2.036	2.028	1.768	1.533	1.485	1.385	1.408
Barcelona	3.838	6.033	6.245	5.649	5.909	5.234	6.264	7.229
Bilbao	14.247	16.483	16.609	15.721	14.575	11.369	12.993	14.091
Cádiz (Bahía de)	133	84	130	95	144	96	107	163
Cartagena	12.162	15.920	12.575	11.330	14.101	20.035	20.964	21.900
Castellón	7.411	8.565	7.056	6.650	7.004	6.549	7.306	7.370
Ceuta	1.268	1.073	1.319	1.585	1.755	1.639	1.441	1.234
Ferrol - San Cibrao	584	640	1.050	1.023	560	493	764	465
Gijón	1.536	1.605	1.481	1.346	1.068	1.014	869	933
Huelva	6.793	7.562	6.187	8.561	13.776	14.849	14.703	15.655
A Coruña	7.617	8.408	6.652	7.418	6.392	6.953	6.325	6.017
Las Palmas	5.675	6.622	6.402	6.439	7.080	6.603	6.776	6.579
Málaga	1.911	22	26	29	25	24	25	0
Marín y Ría de Pontevedra	58	52	23	22	21	19	16	12
Melilla	86	74	77	72	68	72	61	72
Pasaia	166	4	11	11	11	8	11	8
Sta. Cruz de Tenerife	9.404	10.291	9.294	9.162	8.022	8.268	7.153	6.296
Santander	254	165	79	91	79	46	52	37
Sevilla	133	19	16	12	11	9	11	3
Tarragona	15.932	16.072	17.005	17.575	16.732	17.251	16.305	17.194
Valencia	1.169	763	940	1.024	928	1.394	1.208	1.154
Vigo	182	218	178	175	179	145	149	121
Villagarcía	271	233	129	98	80	80	80	2
PUERTOS MENORES CC. AA.	329	223	379	1.980	188	7.109	6.763	6.763
<b>T O T A L</b>	<b>111.499</b>	<b>126.387</b>	<b>118.176</b>	<b>123.794</b>	<b>126.047</b>	<b>136.125</b>	<b>138.374</b>	<b>143.472</b>

Fuente: Ente Público Puertos del Estado.

(p) Provisional.

## 15. Puertos

### 3.4. Tráfico de pesca total (pesca fresca, bacalao verde y pesca congelada) por puertos

Unidad: Toneladas

PUERTOS	2000	2005	2009	2010	2011	2012	2013
DE INTERÉS GENERAL DEL ESTADO							
Algeciras (Bahía de)	9.032	799.976	1.074.489	984.412	1.254.939	2.050.288	2.003.658
Alicante	9.401	35.617	31.508	30.670	31.080	19.995	18.789
Almería - Motril	7.656	10.896	7.931	6.642	11.614	14.548	14.878
Avilés	12.355	17.000	13.590	13.566	14.163	12.830	13.344
Baleares	3.038	6.381	5.178	4.291	31.647	27.678	22.883
Barcelona	5.727	32.398	54.170	34.552	151.329	85.746	97.197
Bilbao	11	13.473	27.778	28.232	87.410	69.052	58.083
Cádiz (Bahía de)	29.471	41.057	27.190	24.365	43.714	46.945	40.380
Cartagena	2.863	19.796	4.809	2.373	4.834	8.826	15.609
Castellón	15.532	7.295	5.094	4.331	4.729	5.243	5.194
Ceuta	283	230	136	145	104	58	59
Ferrol - San Cibrao	147	332	206	306	448	345	296
Gijón	7.006	8.462	11.229	10.230	9.498	8.509	10.466
Huelva	27.041	16.391	10.355	6.858	6.990	9.200	7.774
A Coruña	43.699	30.561	47.038	46.553	46.289	44.803	46.197
Las Palmas	372.510	307.929	484.181	286.027	432.377	272.886	237.724
Málaga	5.883	12.415	1.424	8.645	200.523	177.416	7.829
Marín y Ría de Pontevedra	73.499	76.889	53.399	53.281	69.996	65.197	39.285
Melilla	--	31	67	25	1.190	1.483	1.241
Pasaia	14.682	8.518	15.868	18.700	23.329	24.335	21.863
Sta. Cruz de Tenerife	2.709	26.452	18.545	13.835	26.262	27.138	21.305
Santander	7.018	5.549	11.999	10.331	16.857	17.284	18.289
Sevilla	--	1.418	3.918	8.266	9.568	11.507	8.941
Tarragona	7.678	4.136	4.822	18.261	27.342	8.001	8.731
Valencia	2.905	41.874	50.053	38.530	279.434	344.162	299.550
Vigo	151.198	522.435	501.532	570.213	778.126	801.038	747.032
Villagarcía	52.866	25.250	3.995	--	14.966	21.850	19.320
PUERTOS MENORES CC. AA.	499.944	396.661	256.892	231.947	361.594	350.773	211.110
<b>T O T A L</b>	<b>1.364.154</b>	<b>2.469.422</b>	<b>2.727.396</b>	<b>2.455.587</b>	<b>3.940.352</b>	<b>4.527.136</b>	<b>3.997.027</b>

Fuente: Ente Público Puertos del Estado.



## 15. Puertos

### 3.4.1. Tráfico de pesca (bacalao verde y pesca congelada) por puertos

Unidad: Toneladas

PUERTOS	2000	2005	2009	2010	2011	2012	2013
DE INTERÉS GENERAL DEL ESTADO							
Algeciras (Bahía de)	--	798.857	1.072.321	982.787	1.253.702	2.048.981	2.002.368
Alicante	--	31.863	30.997	30.312	30.735	19.675	18.484
Almería - Motril	--	1.930	978	962	4.350	5.133	8.387
Avilés	--	--	--	--	--	--	--
Baleares	--	3.427	2.208	1.107	28.307	24.428	19.508
Barcelona	--	29.540	51.861	31.829	148.293	82.946	94.454
Bilbao	--	13.473	27.778	28.232	87.410	69.052	58.083
Cádiz (Bahía de)	--	14.848	7.428	6.868	25.021	27.712	19.018
Cartagena	--	18.385	3.664	1.253	3.918	8.278	14.953
Castellón	--	--	--	--	--	608	578
Ceuta	--	48	26	63	22	--	--
Ferrol - San Cibrao	--	11	--	--	--	--	--
Gijón	--	--	--	50	686	391	331
Huelva	21.045	14.538	7.729	4.501	4.618	6.773	5.340
A Coruña	--	1.637	3.930	3.400	4.592	1.066	716
Las Palmas	367.474	302.165	480.077	283.047	429.676	272.228	236.560
Málaga	--	11.077	301	7.582	199.663	176.968	7.267
Marín y Ría de Pontevedra	65.317	71.849	50.681	50.840	67.963	63.304	37.201
Melilla	--	31	67	25	1.190	1.483	1.241
Pasaia	--	--	--	--	--	--	--
Sta. Cruz de Tenerife	--	23.192	13.898	9.441	20.799	20.159	15.768
Santander	--	--	465	793	10.248	12.098	13.939
Sevilla	--	1.418	3.918	8.266	9.568	11.507	8.941
Tarragona	--	101	910	15.121	23.695	4.846	4.623
Valencia	--	39.946	48.225	37.150	277.015	342.339	297.664
Vigo	76.242	438.841	413.638	482.477	693.867	718.343	666.791
Villagarcía	52.866	25.250	3.995	--	14.966	21.850	19.320
PUERTOS MENORES CC. AA.	217.000	175.496	141.801	131.929	128.142	133.162	122
<b>TOTAL</b>	<b>799.944</b>	<b>2.017.923</b>	<b>2.225.237</b>	<b>2.118.035</b>	<b>3.468.446</b>	<b>4.073.330</b>	<b>3.551.657</b>

Fuente: Ente Público Puertos del Estado.

## 15. Puertos

### 3.5. Tráfico del grupo materiales de construcción (asfaltos, cemento y clínker y materiales de construcción manufacturados), por puertos

Unidad: Toneladas

PUERTOS	2009	2010	2011	2012	2013	2014 (p)
DE INTERÉS GENERAL DEL ESTADO						
Algeciras (Bahía de)	1.710.051	2.825.647	3.782.539	4.713.960	4.863.888	2.670.465
Alicante	1.037.950	716.176	912.594	891.759	1.019.488	945.275
Almería - Motril	853.067	1.362.134	1.568.399	2.067.297	1.719.713	1.524.513
Avilés	470.595	343.788	527.138	450.411	503.958	357.094
Baleares	604.320	636.670	637.716	751.741	799.285	936.517
Barcelona	1.500.280	1.729.379	2.766.168	2.864.313	2.592.658	2.510.776
Bilbao	592.971	589.178	592.365	867.414	822.596	1.048.053
Cádiz (Bahía de)	496.393	373.002	364.403	409.156	303.774	402.385
Cartagena	564.226	397.860	331.618	280.643	319.224	372.743
Castellón	655.996	881.780	1.116.215	1.422.992	1.808.239	2.029.329
Ceuta	85.849	164.390	159.996	186.769	88.396	40.562
Ferrol - San Cibrao	429.555	380.581	71.739	18.009	30.040	40.771
Gijón	885.973	969.171	793.166	848.685	1.195.105	1.260.379
Huelva	173.725	506.960	269.161	383.273	442.385	387.534
A Coruña	312.024	308.885	131.395	180.672	375.410	299.927
Las Palmas	694.945	820.509	2.248.484	2.507.750	1.697.464	721.700
Málaga	233.002	395.598	1.014.024	636.365	731.646	765.417
Marín y Ría de Pontevedra	14.909	17.525	32.213	20.754	35.309	76.419
Melilla	100.746	118.178	109.979	114.230	103.238	88.202
Pasaia	16.053	36.013	51.801	4.582	10.802	134.065
Sta. Cruz de Tenerife	993.090	915.250	957.715	667.938	511.897	348.727
Santander	285.110	317.164	205.221	246.947	423.243	460.542
Sevilla	422.383	209.678	80.778	108.907	166.757	137.777
Tarragona	81.933	333.511	478.123	335.091	263.566	173.963
Valencia	4.767.637	4.339.324	13.558.195	13.980.373	13.194.053	9.028.351
Vigo	514.889	643.464	989.678	883.035	862.831	834.365
Villagarcía	155.383	153.469	131.788	87.917	56.369	60.722
PUERTOS MENORES CC. AA.	3.992.070	4.117.907	4.669.935	4.737.735	4.202.795	--
<b>TOTAL</b>	<b>22.645.125</b>	<b>24.603.191</b>	<b>38.552.546</b>	<b>40.668.718</b>	<b>39.144.129</b>	<b>27.656.573</b>

Fuente: Ente Público Puertos del Estado.

(p) Provisional.

"--" : Sin dato

## 15. Puertos

### 4. Tráfico de pasajeros por puertos (línea regular y de crucero)

Unidad: Miles de personas

PUERTOS	2000	2005	2009	2010	2011	2012	2013	2014 (p)
DE INTERÉS GENERAL DEL ESTADO								
Algeciras (Bahía de)	4.271	4.828	4.848	4.730	4.446	4.794	5.174	5.334
Alicante	259	285	324	308	334	297	244	222
Almería - Motril	738	1.138	1.186	997	1.003	1.014	1.045	1.098
Avilés	--	--	--	--	--	2	1	--
Baleares	1.381	5.060	5.081	5.458	5.646	5.158	5.822	5.919
Barcelona	1.140	2.208	3.202	3.444	3.835	3.423	3.628	3.460
Bilbao	130	178	166	165	152	143	142	161
Cádiz (Bahía de)	35	153	259	356	398	358	398	402
Cartagena	--	29	68	104	88	84	134	138
Castellón	--	--	--	1	1	1	2	0
Ceuta	2.498	2.155	2.153	1.927	1.863	1.893	1.883	1.959
Ferrol - San Cibrao	2	1	2	1	9	7	11	39
Gijón	--	1	5	11	57	61	67	67
Huelva	--	--	1	--	30	34	32	34
A Coruña	36	34	54	71	129	141	156	130
Las Palmas	902	953	1.405	1.534	1.677	1.941	2.216	2.237
Málaga	271	470	791	985	942	901	663	622
Marín y Ría de Pontevedra	--	--	--	--	--	--	--	--
Melilla	349	398	591	633	643	811	784	772
Pasaia	--	--	--	--	--	1	--	--
Sta. Cruz de Tenerife	4.877	4.561	4.347	4.654	4.930	4.597	5.173	4.993
Santander	110	163	165	247	219	194	210	224
Sevilla	1	12	21	12	16	16	20	16
Tarragona	--	12	2	3	1	0	1	2
Valencia	258	336	432	504	716	779	821	692
Vigo	--	132	223	234	254	240	172	176
Villagarcía	--	3	4	4	3	2	2	1
PUERTOS MENORES CC. AA.	2.374	3.834	4.084	3.937	4.578	4.325	4.961	4.961
<b>TOTAL</b>	<b>19.632</b>	<b>26.944</b>	<b>29.412</b>	<b>30.322</b>	<b>31.969</b>	<b>31.215</b>	<b>33.760</b>	<b>33.660</b>

Fuente: Ente Público Puertos del Estado.

(p) Provisional.

## 15. Puertos

### 4.1. Tráfico de pasajeros en cabotaje por puertos

Unidad: Miles de personas

PUERTOS	2000	2005	2009	2010	2011	2012	2013	2014 (p)
DE INTERÉS GENERAL DEL ESTADO								
Algeciras (Bahía de)	2.450	2.137	2.127	1.896	1.829	1.875	1.900	1.960
Alicante	--	--	0	--	--	--	--	16
Almería - Motril	147	131	286	304	338	543	516	567
Avilés	--	--	--	--	--	--	--	--
Baleares	1.381	4.003	3.843	3.911	4.037	3.860	4.287	5.205
Barcelona	848	742	580	584	663	624	645	1.526
Bilbao	--	--	--	--	--	--	--	27
Cádiz (Bahía de)	27	25	20	18	19	22	23	120
Cartagena	--	--	--	--	--	--	--	59
Castellón	--	--	--	--	--	--	--	0
Ceuta	2.491	2.148	2.143	1.923	1.858	1.888	1.880	1.957
Ferrol - San Cibrao	2	--	--	--	--	--	--	0
Gijón	--	--	--	--	--	--	--	6
Huelva	--	--	--	--	29	32	32	34
A Coruña	11	--	--	--	--	--	--	1
Las Palmas	902	530	780	859	898	1.108	1.386	1.371
Málaga	265	266	303	326	303	249	266	371
Marín y Ría de Pontevedra	--	--	--	--	--	--	--	--
Melilla	349	396	591	631	642	808	780	772
Pasaia	--	--	--	--	--	--	--	--
Sta. Cruz de Tenerife	4.791	4.058	3.755	3.903	4.095	3.711	4.379	4.628
Santander	--	--	--	--	--	--	--	11
Sevilla	--	--	--	--	--	--	--	12
Tarragona	--	--	--	--	--	--	--	0,014
Valencia	254	228	246	249	335	298	348	481
Vigo	--	--	--	--	--	--	--	5
Villagarcía	--	--	--	--	--	--	--	--
PUERTOS MENORES CC. AA.	2.187	3.642	3.721	3.571	4.264	4.025	4.724	4.724
<b>T O T A L</b>	<b>16.105</b>	<b>18.306</b>	<b>18.397</b>	<b>18.174</b>	<b>19.311</b>	<b>19.043</b>	<b>21.166</b>	<b>23.854</b>

Fuente: Ente Público Puertos del Estado.

(p) Provisional.

## 15. Puertos

### 4.2. Tráfico de pasajeros en exterior por puertos (\*)

Unidad: Miles de personas

PUERTOS	2000	2005	2009	2010	2011	2012	2013	2014 (p)
DE INTERÉS GENERAL DEL ESTADO								
Algeciras (Bahía de)	1.821	2.691	2.721	2.834	2.617	2.919	3.274	3.374
Alicante	259	285	324	308	334	297	244	205
Almería - Motril	591	1.007	900	693	665	471	530	531
Avilés	--	--	--	--	--	2	1	--
Baleares	--	1.057	1.237	1.547	1.609	1.298	1.535	715
Barcelona	291	1.466	2.622	2.860	3.172	2.799	2.983	1.934
Bilbao	130	178	166	165	152	143	142	134
Cádiz (Bahía de)	8	128	238	339	379	335	375	283
Cartagena	--	29	68	104	88	84	134	79
Castellón	--	--	--	1	1	1	2	--
Ceuta	7	7	10	4	5	5	3	2
Ferrol - San Cibrao	--	1	2	1	9	7	11	39
Gijón	--	1	5	11	57	61	67	61
Huelva	--	--	1	--	1	2	0	--
A Coruña	25	34	54	71	129	141	156	128
Las Palmas	--	423	625	675	779	833	830	866
Málaga	7	204	488	659	639	652	397	251
Marín y Ría de Pontevedra	--	--	--	--	--	--	--	--
Melilla	--	2	--	2	1	3	3	--
Pasaia	--	--	--	--	--	1	--	--
Sta. Cruz de Tenerife	86	503	592	751	836	886	794	365
Santander	110	163	165	247	219	194	210	213
Sevilla	--	12	21	12	16	16	20	4
Tarragona	--	12	2	3	1	0	1	2
Valencia	5	108	186	255	381	480	473	212
Vigo	--	132	223	234	254	240	172	171
Villagarcía	--	3	4	4	3	2	2	1
PUERTOS MENORES CC. AA.	187	193	363	366	314	300	237	237
<b>TOTAL</b>	<b>3.527</b>	<b>8.639</b>	<b>11.015</b>	<b>12.148</b>	<b>12.658</b>	<b>12.171</b>	<b>12.595</b>	<b>9.806</b>

Fuente: Ente Público Puertos del Estado.

(\*) A partir de 2005 incluye tráfico de crucero.

(p) Provisional.