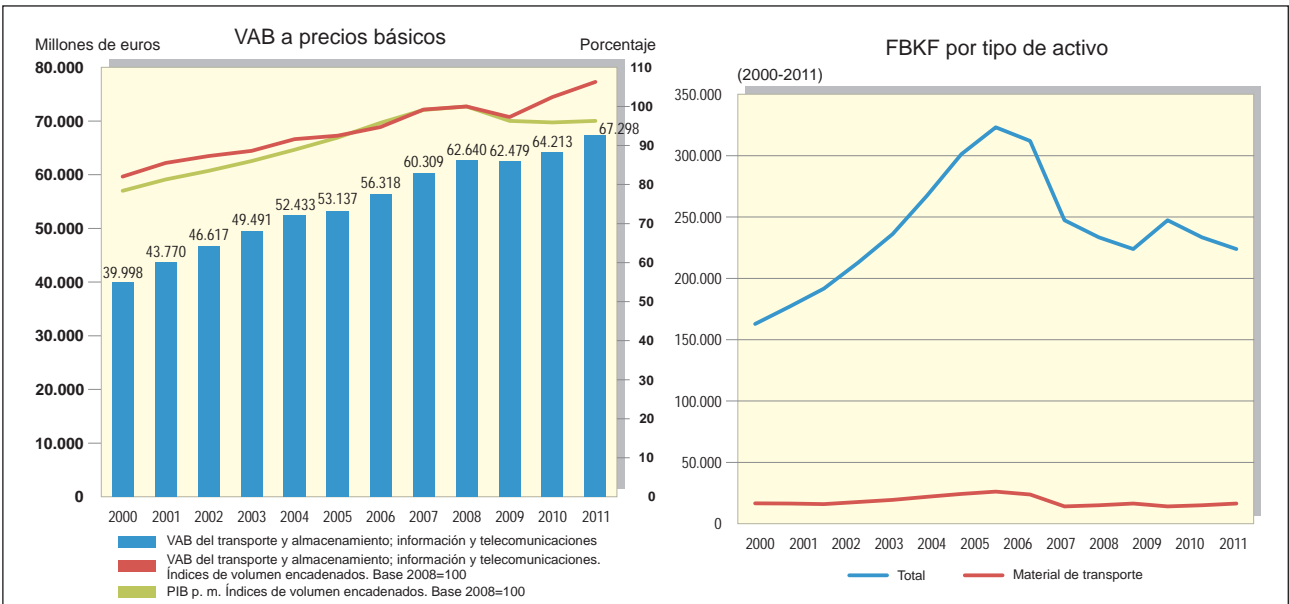
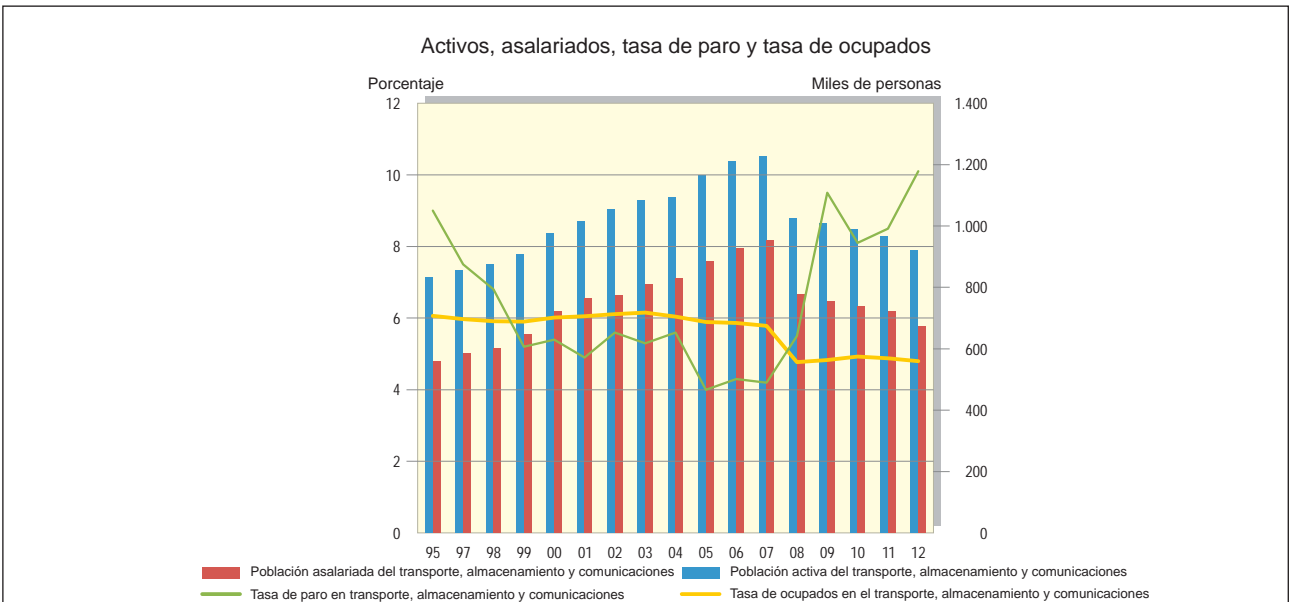


Indicadores económicos del transporte y almacenamiento; información y comunicaciones

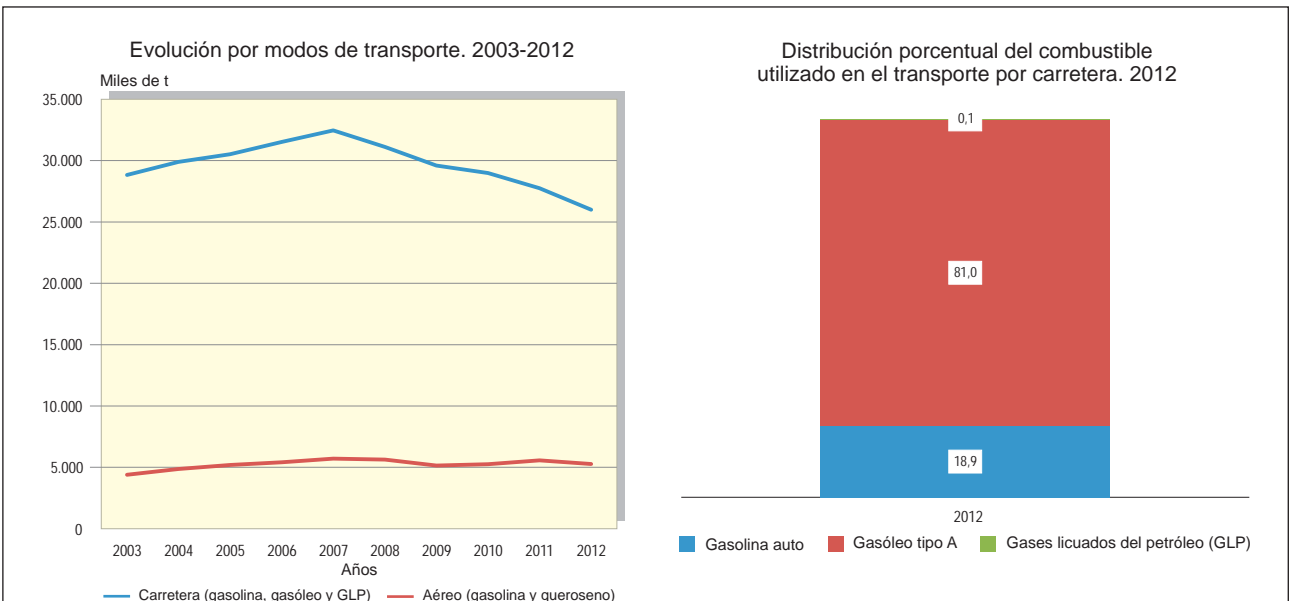
19.1. EVOLUCIÓN DEL VAB Y FBCF DEL TRANSPORTE Y ALMACENAMIENTO; INFORMACIÓN Y COMUNICACIONES (BASE 2008)



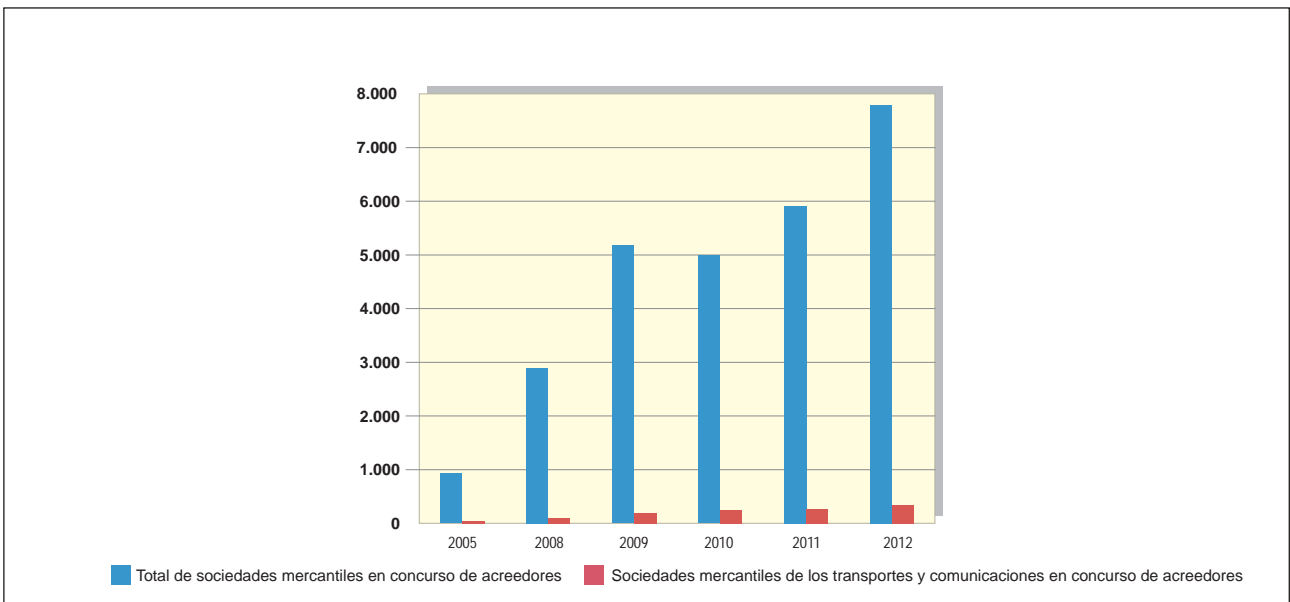
19.2. EVOLUCIÓN DE LA POBLACIÓN ACTIVA, OCUPADA, ASALARIADA Y PARADA. 1995-2012



19.3. CONSUMO DE ENERGÍA EN LOS TRANSPORTES



19.4. NÚMERO DE SOCIEDADES MERCANTILES EN CONCURSO DE ACREEDORES. 2005-2012



19. Indicadores económicos del transporte y almacenamiento; información y comunicaciones

1.1. Contabilidad nacional. Valor añadido bruto a precios básicos. Base 2008

Unidad: Millones de euros

AÑOS	Producto Interior Bruto a precios de mercado (millones de euros)		Valor Añadido Bruto del transporte y almacenamiento; telecomunicaciones (millones de euros)		Participación del transporte y almacenamiento; telecomunicaciones en el PIB (%)
	Precios corrientes	Índices de volumen encadenados, referencia año 2008=100	Precios corrientes	Índices de volumen encadenados, referencia año 2008=100	Precios corrientes
2000	629.907	78,4	39.998	82,0	6,3
2001	680.397	81,3	43.770	85,5	6,4
2002	729.258	83,5	46.617	87,3	6,4
2003	783.082	86,0	49.491	88,6	6,3
2004	841.294	88,9	52.433	91,6	6,2
2005	909.298	92,0	53.137	92,5	5,8
2006	985.547	95,8	56.318	94,7	5,7
2007	1.053.161	99,1	60.309	99,2	5,7
2008	1.087.788	100,0	62.640	100,0	5,8
2009 (P)	1.048.060	96,3	62.479	97,3	6,0
2010 (P)	1.048.883	95,9	64.213	102,4	6,1
2011 (P)	1.063.355	96,3	67.298	106,3	6,3

Fuente: Contabilidad Nacional de España. Base 2008. INE. M.º de Economía y Competitividad.

(P) Datos provisionales.

19. Indicadores económicos del transporte y almacenamiento; información y comunicaciones
1.2. Contabilidad regional. Valor añadido bruto a precios básicos por Comunidades Autónomas.
Total general. Precios corrientes. Base 2008

Unidad: Miles de euros

COMUNIDADES AUTÓNOMAS	2008	2009 (P)	2010 (P)	2011 (P)	2012 (1.ª E)
ANDALUCÍA	136.443.142	132.710.848	130.141.511	131.646.228	129.134.215
ARAGÓN	31.779.373	30.790.186	30.373.342	31.117.745	30.739.364
ASTURIAS, PRINCIPADO DE	21.695.580	20.761.795	20.472.836	20.769.429	20.248.463
BALEARS, ILLES	24.873.547	24.296.846	23.708.347	24.453.318	24.557.029
CANARIAS	38.667.346	37.503.115	37.246.783	38.433.732	38.075.688
CANTABRIA	12.155.225	11.829.362	11.717.324	12.042.231	11.846.663
CASTILLA-LA MANCHA	35.765.981	34.823.343	33.789.403	34.094.841	33.177.394
CASTILLA Y LEÓN	51.777.765	50.851.991	50.122.981	51.274.484	50.477.503
CATALUÑA	184.053.514	179.477.257	178.057.585	182.626.192	182.232.041
COMUNIDAD VALENCIANA	98.469.643	93.960.398	91.827.915	93.155.775	91.786.279
EXTREMADURA	16.157.838	15.943.670	15.672.990	15.683.749	15.278.204
GALICIA	53.006.722	51.961.746	51.538.111	52.188.403	51.720.603
MADRID, COMUNIDAD DE	177.144.836	176.818.073	171.739.037	174.590.944	172.710.438
MURCIA, REGIÓN DE	26.677.238	25.685.832	25.435.016	25.577.528	25.104.035
NAVARRA, C. FORAL DE	16.737.283	16.429.209	16.359.829	16.948.262	16.629.439
PAÍS VASCO	60.656.949	58.765.975	58.872.399	60.678.168	59.872.732
RIOJA, LA	7.584.501	7.320.265	7.264.355	7.396.915	7.291.320
CEUTA	1.391.906	1.401.727	1.393.625	1.403.954	1.371.716
MELILLA	1.238.125	1.252.335	1.241.892	1.245.335	1.212.648
EXTRA-REGIONAL	752.486	774.027	795.719	983.767	939.226
ESPAÑA	997.029.000	973.358.000	957.771.000	976.311.000	964.405.000

Fuente: Contabilidad Regional de España. Base 2008. Serie 2008-2012. Primera estimación 2012. INE. M.º de Economía y Competitividad.

(P) Datos provisionales.

(1.ª E) Primera estimación.

19. Indicadores económicos del transporte y almacenamiento; información y comunicaciones
1.2.a Contabilidad regional. Valor añadido bruto a precios básicos por Comunidades Autónomas.
Información y comunicaciones. Precios corrientes. Base 2008

Unidad: Miles de euros

COMUNIDADES AUTÓNOMAS	2008 (P)	2009 (P)	2010 (P)	2011 (P)	2012 (1.ª E)
ANDALUCÍA	3.462.040	3.614.495	3.546.617	3.585.330	3.432.100
ARAGÓN	757.787	833.201	837.333	846.170	816.291
ASTURIAS, PRINCIPADO DE	539.228	571.813	557.687	566.582	544.402
BALEARS, ILLES	703.753	678.656	675.716	664.947	629.595
CANARIAS	1.156.714	1.104.475	1.111.491	1.081.347	994.184
CANTABRIA	281.007	303.877	310.088	318.755	292.994
CASTILLA-LA MANCHA	748.728	726.071	725.520	704.690	649.069
CASTILLA Y LEÓN	1.067.100	1.075.607	1.063.176	1.053.571	1.002.350
CATALUÑA	7.296.618	7.121.617	7.254.806	7.519.917	7.388.862
COMUNIDAD VALENCIANA	2.412.179	2.342.615	2.333.009	2.333.106	2.252.432
EXTREMADURA	337.056	340.869	355.376	346.234	322.266
GALICIA	1.426.277	1.433.151	1.436.060	1.434.915	1.363.922
MADRID, COMUNIDAD DE	17.401.461	17.922.784	17.978.361	18.615.609	18.479.547
MURCIA, REGIÓN DE	619.602	617.875	581.737	576.746	538.408
NAVARRA, C. FORAL DE	343.429	384.881	394.095	414.619	403.063
PAÍS VASCO	2.035.567	1.992.392	1.985.379	2.052.226	1.990.945
RIOJA, LA	132.369	132.270	141.582	142.841	135.822
CEUTA	17.273	15.233	15.967	16.157	15.527
MELILLA	6.812	6.118	6.000	6.238	6.221
EXTRA-REGIONAL	0	0	0	0	0
ESPAÑA	40.745.000	41.218.000	41.310.000	42.280.000	41.258.000

Fuente: Contabilidad Regional de España. Base 2008. Serie 2008-2012. Primera estimación 2012. INE. M.º de Economía y Competitividad.

(P) Datos provisionales.

(1.ª E) Primera estimación.

19. Indicadores económicos del transporte y almacenamiento; información y comunicaciones
1.2.b Contabilidad regional. Valor añadido bruto a precios básicos por Comunidades Autónomas.
Transporte y almacenamiento. Precios corrientes. Base 2008

Unidad: Miles de euros

COMUNIDADES AUTÓNOMAS	2008	2009 (P)	2010 (P)
ANDALUCÍA	5.126.870	5.160.269	5.451.346
ARAGÓN	1.360.242	1.263.158	1.334.382
ASTURIAS, PRINCIPADO DE	840.914	771.183	815.276
BALEARS, ILLES	1.353.119	1.365.311	1.462.806
CANARIAS	1.834.541	1.902.272	2.049.521
CANTABRIA	440.483	460.951	470.774
CASTILLA-LA MANCHA	1.304.882	1.342.601	1.389.664
CASTILLA Y LEÓN	1.724.325	1.814.803	1.828.333
CATALUÑA	9.026.184	9.015.461	9.656.223
COMUNIDAD VALENCIANA	4.294.724	4.312.259	4.480.166
EXTREMADURA	382.812	356.611	347.205
GALICIA	2.183.856	2.163.098	2.231.537
MADRID, COMUNIDAD DE	9.324.063	9.125.000	9.710.847
MURCIA, REGIÓN DE	1.143.072	1.100.089	1.152.105
NAVARRA, C. FORAL DE	607.793	626.040	637.386
PAÍS VASCO	2.649.836	2.603.373	2.674.301
RIOJA, LA	225.514	231.536	232.838
CEUTA Y MELILLA	116.770	114.985	114.290
EXTRA-REGIONAL	0	0	0
ESPAÑA	43.940.000	43.729.000	46.039.000

Fuente: Contabilidad Regional de España. Base 2008. Serie 2008-2012. Primera estimación 2012. INE. M.º de Economía y Competitividad.
(P) Datos provisionales.

19. Indicadores económicos del transporte y almacenamiento; información y comunicaciones

1.3. Contabilidad nacional. Valor añadido bruto a precios básicos de los transportes por modos y de las telecomunicaciones. Base 2008.

Unidad: Millones de euros

SECTORES / MODOS	2000	2005	2006	2007	2008	2009 (P)	2010 (P)	2011 (P)
TOTAL TRANSPORTE Y ALMACENAMIENTO; TELECOMUNICACIONES (precios corrientes)	39.998	53.137	56.318	60.309	62.640	62.479	64.213	67.298
TRANSPORTE Y ALMACENAMIENTO (precios corrientes)								
Total	27.737	36.426	38.932	41.902	43.940	43.729	46.039	49.459
Transporte terrestre y por tubería	15.183	19.352	21.092	22.471	23.715	23.369	-	-
Transporte marítimo y por vías navegables interiores	739	711	661	763	654	664	-	-
Transporte aéreo	2.310	2.641	2.711	2.749	2.519	2.594	-	-
Almacenamiento y actividades anexas a los transportes	7.723	11.266	12.010	13.237	14.318	14.488	-	-
Actividades postales y de correos	1.782	2.456	2.458	2.682	2.734	2.614	-	-
TELECOMUNICACIONES (precios corrientes)	12.261	16.711	17.386	18.407	18.700	18.750	18.174	17.839
Telecomunicaciones	12.261	16.711	17.386	18.407	18.700	18.750	18.174	17.839
TOTAL TRANSPORTE Y ALMACENAMIENTO; TELECOMUNICACIONES								
Índices de volumen encadenados, referencia año 2008=100	82,0	92,5	94,7	99,2	100,0	97,3	102,4	106,3
TOTAL TRANSPORTE Y ALMACENAMIENTO								
Índices de volumen encadenados, referencia año 2008=100	91,7	95,3	96,8	100,5	100,0	99,7	98,5	100,2
TOTAL TELECOMUNICACIONES								
Índices de volumen encadenados, referencia año 2008=100	64,0	86,6	90,3	96,5	100,0	101,0	110,8	112,8

Fuente: Contabilidad Nacional de España. Base 2008. INE. M.º de Economía y Competitividad.

(P) Datos provisionales.

"-" Datos no disponibles.

19. Indicadores económicos del transporte y almacenamiento; información y comunicaciones

1.4. Contabilidad nacional. Formación bruta de capital fijo por tipo de activo.

Precios corrientes. Base 2008

Unidad: Millones de euros

AÑOS	Total	Material de transporte
2000	162.806	16.655
2001	176.967	16.539
2002	191.715	16.106
2003	213.020	17.750
2004	236.051	19.545
2005	267.444	22.064
2006	301.263	24.248
2007	323.216	26.278
2008	312.046	23.855
2009 (P)	247.396	14.126
2010 (P)	233.515	15.030
2011 (P)	223.963	16.542

Fuente: Contabilidad Nacional de España. Base 2008. INE. M.º de Economía y Competitividad.

(P) Datos provisionales.

19. Indicadores económicos del transporte y almacenamiento; información y comunicaciones

2.1. Población ocupada, asalariada y parada. Transporte y almacenamiento

Unidad: Miles de personas

AÑOS	Población ocupada		Población asalariada		Población parada		Tasa de paro (%)	
	Total	Transporte y almacenamiento	Total	Transporte y almacenamiento	Total	Transporte y almacenamiento	Total	Transporte y almacenamiento
1995	12.512,1	757,8	9.342,5	560,1	3.715,6	75,4	22,9	9,0
1997	13.259,5	791,9	10.134,4	586,9	3.471,9	64,5	20,8	7,5
1998	13.807,6	816,3	10.665,4	601,7	3.177,3	59,3	18,7	6,8
1999	14.568,0	859,3	11.406,1	645,4	2.722,4	46,9	15,8	5,2
2000	15.369,7	923,0	12.285,7	722,3	2.486,9	52,7	13,9	5,4
2001	15.945,6	965,2	12.786,7	765,1	1.869,1	49,3	10,5	4,9
2002	16.257,6	993,7	13.141,7	772,6	2.082,9	59,3	11,4	5,6
2003	16.694,6	1.026,9	13.597,9	809,7	2.127,4	57,2	11,3	5,3
2004	17.116,6	1.033,6	13.955,4	830,1	2.073,8	60,9	10,8	5,6
2005	18.973,2	1.117,3	15.502,1	884,2	1.912,6	46,3	9,2	4,0
2006	19.747,7	1.158,2	16.208,1	926,4	1.837,1	52,3	8,5	4,3
2007	20.356,0	1.177,1	16.760,1	953,3	1.833,9	51,1	8,3	4,2
2008	20.257,6	967,0	16.681,2	776,8	2.590,6	56,4	11,3	5,5
2009	18.888,0	912,4	15.680,7	754,2	4.149,5	95,7	18,0	9,5
2010	18.456,5	909,3	15.346,8	737,4	4.632,4	79,7	20,1	8,1
2011	18.104,6	883,0	15.105,5	720,7	4.999,0	81,8	21,6	8,5
2012	17.282,0	828,9	14.241,8	673,2	5.769,0	93,1	25,0	10,1

Fuente: Encuesta de Población Activa. INE. M.º de Economía y Competitividad.

19. Indicadores económicos del transporte y almacenamiento; información y comunicaciones

2.2. Población ocupada y parada por diversas características. Transporte y almacenamiento

CARACTERÍSTICAS	Unidad: Miles de personas									
	2000	2005	2006	2007	2008	2009	2010	2011	2012	
OCUPADOS	923,0	1.117,3	1.158,2	1.177,1	967,0	912,4	909,3	883,0	828,9	
Por género										
Varones	744,8	864,6	892,2	907,2	791,4	743,5	742,9	717,3	672,9	
Mujeres	178,2	252,7	266,0	269,9	175,6	168,9	166,4	165,7	156,0	
Por edad										
Menores de 25 años	78,8	85,4	85,2	83,3	58,8	48,3	36,7	29,5	20,3	
De 25 a 49 años	645,4	811,3	844,7	855,8	690,1	635,9	643,8	625,2	628,8	
50 años o más	198,8	220,6	228,3	238,1	218,1	228,2	228,8	228,3	179,8	
Por nivel de estudios										
Analfabetos o sin estudios	1,3	--	--	--	--	--	--	--	--	
Primarios y secundarios	669,1	--	--	--	--	--	--	--	--	
Técnico profesional y universitario	222,6	--	--	--	--	--	--	--	--	
Por situación profesional										
Trabajadores por cuenta propia	200,2	232,8	231,3	223,8	190,2	158,1	171,9	162,3	155,7	
Asalariados	722,2	884,2	926,4	953,3	776,8	754,3	737,4	720,7	673,2	
Sector público	170,8	135,1	144,1	142,1	135,5	137,8	140,5	133,2	129,8	
Sector privado	551,4	749,1	782,3	811,2	641,3	616,5	596,9	587,5	543,4	
PARADOS	52,6	46,3	52,3	51,1	56,4	95,7	79,7	81,8	93,1	
Por género										
Varones	31,6	31,5	33,3	33,5	43,6	76,9	62,9	62,4	74,6	
Mujeres	21,0	14,8	19,0	17,6	12,8	18,8	16,8	19,4	18,5	
Por edad										
Menores de 25 años	11,2	9,4	11,0	8,5	10,1	12,3	7,1	31,9	8,5	
De 25 a 49 años	37,9	32,8	38,4	37,1	39,8	73,9	64,7	38,6	26,1	
50 años o más	3,5	4,1	2,9	5,5	6,5	9,5	7,8	11,3	58,5	
Por nivel de estudios										
Analfabetos o sin estudios	0,0	--	--	--	--	--	--	--	--	
Primarios y secundarios	39,4	--	--	--	--	--	--	--	--	
Técnico profesional y universitario	13,2	--	--	--	--	--	--	--	--	

Fuente: Encuesta de Población Activa. INE. M.º de Economía y Competitividad.

19. Indicadores económicos del transporte y almacenamiento; información y comunicaciones

2.3. Población ocupada y parada por modos de transporte

Unidad: Miles de personas

CONCEPTOS	2000	2005	2006	2007	2008	2009	2010	2011	2012
OCUPADOS	923,1	1.117,3	1.158,3	1.177,1	967,0	912,4	909,3	883,0	828,9
Transporte terrestre y por tubería.	512,1	569,0	585,5	595,5	614,9	597,2	574,8	528,0	515,7
Transporte marítimo, de cabotaje y por vías de navegación interiores.	19,6	18,6	17,6	20,3	21,5	16,2	17,9	21,4	18,6
Transporte aéreo y espacial.	50,5	44,0	58,7	57,4	52,4	49,3	52,0	48,5	36,3
Actividades anejas a los transportes; actividades de agencias de viajes.	108,9	189,8	197,0	216,1	154,9	145,0	152,5	173,9	156,9
Correos y comunicaciones.	232,0	295,9	299,5	287,8	123,3	104,7	112,1	111,2	101,4
ASALARIADOS	722,4	884,2	926,4	953,2	776,8	754,2	737,4	720,7	673,2
Transporte terrestre y por tubería.	329,0	377,2	400,5	410,1	442,0	448,4	412,9	377,1	370,9
Transporte marítimo, de cabotaje y por vías de navegación interiores.	19,1	18,0	17,1	18,8	20,8	15,8	17,9	20,8	17,8
Transporte aéreo y espacial.	50,5	43,4	58,7	57,4	52,5	49,4	51,9	48,2	35,1
Actividades anejas a los transportes; actividades de agencias de viajes.	99,2	173,9	175,1	199,3	148,2	139,7	147,5	168,2	152,3
Correos y comunicaciones.	224,6	271,7	275,0	267,6	113,3	100,9	107,2	106,4	97,1
Sector público	170,9	135,2	144,2	142,0	135,4	137,8	140,4	133,2	129,8
Transporte terrestre y por tubería.	60,3	51,6	58,7	55,0	56,1	59,7	51,6	45,7	54,3
Transporte marítimo, de cabotaje y por vías de navegación interiores.	1,0	0,3	0,0	0,4	1,2	1,1	0,3	0,6	0,4
Transporte aéreo y espacial.	27,3	4,0	2,6	4,3	2,0	2,5	4,0	2,6	1,0
Actividades anejas a los transportes; actividades de agencias de viajes.	12,3	16,8	16,9	17,5	18,0	18,1	20,4	22,2	19,4
Correos y comunicaciones.	70,0	62,5	66,0	64,8	58,1	56,4	64,1	62,1	54,7
Sector privado	551,5	749,1	782,3	811,2	641,3	616,4	597,0	587,5	543,4
Transporte terrestre y por tubería.	268,7	325,6	341,8	355,2	385,8	388,8	361,3	331,4	316,7
Transporte marítimo, de cabotaje y por vías de navegación interiores.	18,1	17,7	17,1	18,4	19,6	14,7	17,6	20,2	17,4
Transporte aéreo y espacial.	23,2	39,4	56,1	53,0	50,5	46,8	47,9	45,6	34,0
Actividades anejas a los transportes; actividades de agencias de viajes.	86,9	157,1	158,3	181,8	130,2	121,6	127,1	146,0	132,9
Correos y comunicaciones.	154,6	209,3	209,0	202,8	55,2	44,5	43,1	44,3	42,4
NO ASALARIADOS	200,7	233,1	231,9	223,9	190,2	158,2	171,9	162,3	155,7
Transporte terrestre y por tubería.	183,1	191,8	185,0	185,4	172,8	148,7	161,9	150,9	144,8
Transporte marítimo, de cabotaje y por vías de navegación interiores.	0,5	0,7	0,5	1,5	0,7	0,4	0,0	0,7	0,8
Transporte aéreo y espacial.	0,0	0,5	0,0	0,0	0,0	0,0	0,1	0,3	1,2
Actividades anejas a los transportes; actividades de agencias de viajes.	9,7	15,9	21,9	16,8	6,7	5,3	5,0	5,6	4,6
Correos y comunicaciones.	7,4	24,2	24,5	20,2	10,0	3,8	4,9	4,8	4,3
PARADOS	52,6	46,3	52,3	51,1	56,4	95,7	79,7	81,8	93,1
Transporte terrestre y por tubería.	18,8	16,2	19,4	19,2	29,8	57,8	43,5	46,0	50,8
Transporte marítimo, de cabotaje y por vías de navegación interiores.	1,4	1,2	1,3	1,8	1,3	1,0	2,0	2,1	3,0
Transporte aéreo y espacial.	3,7	2,3	2,0	2,1	2,5	3,8	4,7	3,5	5,2
Actividades anejas a los transportes; actividades de agencias de viajes.	10,9	9,7	10,8	11,0	12,8	19,6	16,2	18,4	21,3
Correos y comunicaciones.	17,8	16,9	18,8	17,0	10,0	13,5	13,3	11,8	12,8

Fuente: Encuesta de Población Activa. INE. M.º de Economía y Competitividad.

19. Indicadores económicos del transporte y almacenamiento; información y comunicaciones
3. Precios medios de los combustibles por tipología (1)

AÑOS	Precios €/L				Cotizaciones		
	Gasolina			Gasóleo A	Crudo Brent		Cambio (Euro/\$)
	IO.98	IO.97	IO.95		\$/barril	€/barril	
1999	0,771	0,740	0,700	0,571	18,00	17,02	--
2000	0,901	0,875	0,819	0,701	28,50	31,06	--
2001	0,879	0,863	0,806	0,699	24,44	27,33	--
2002	0,889	0,870	0,810	0,690	25,02	26,43	1,0609
2003	0,906	0,890	0,820	0,700	28,83	25,56	0,8858
2004	0,961	0,940	0,870	0,760	38,27	30,78	0,8049
2005	1,066	1,047	0,962	0,900	54,52	44,01	0,8051
2006	1,145	1,129	1,033	0,957	65,14	51,89	0,7972
2007 (2)	1,160	--	1,049	0,970	72,39	52,60	0,7308
2008 (2)	1,236	--	1,123	1,140	97,26	65,19	0,6835
2009 (2)	1,116	--	1,003	0,910	61,67	43,91	0,7190
2010 (2)	1,277	--	1,163	1,080	79,51	60,02	0,7559
2011 (3)	1,433	--	1,318	1,267	111,26	79,94	0,7192
2012 (3)	1,541	--	1,425	1,365	111,67	86,84	0,7788

Fuente: M.º de Industria, Energía y Turismo.

(1) Media de los precios semanales.

(2) No se dispone de datos de la gasolina IO.97, por estar prácticamente desaparecida.

(3) La gasolina IO.97 no se comercializa.

19. Indicadores económicos del transporte y almacenamiento; información y comunicaciones

4. Consumo de energía por modos de transporte y tipos de combustible

Unidad: kt

MODOS DE TRANSPORTE	2003	2004	2005	2006	2007	2008	2009	2010	2011	2012
CARRETERA										
Total	28.831,7	29.896,7	30.527,9	31.524,0	32.459,0	31.122,0	29.597,0	28.983,6	27.750,4	26.006,9
Gasolina auto (1)	8.041,0	7.714,0	7.260,0	6.930,8	6.687,0	6.287,0	6.005,0	5.671,0	5.293,5	4.916,8
Gasóleo tipo A	20.770,0	22.166,0	23.253,0	24.580,2	25.760,0	24.822,0 (2)	23.576,0 (2)	23.294,0 (2)	22.436,0 (2)	21.064,0 (2)
Gases licuados del petróleo (GLP)	20,7	16,7	14,9	13,1	12,0	13,0	16,0	18,6	20,9	26,1
AÉREO										
Total	4.397,0	4.872,0	5.191,0	5.419,3	5.716,4	5.638,3	5.140,9	5.251,9	5.572,5	5.271,9
Gasolina aviación	11,0	10,0	9,0	9,2	9,4	8,3	7,9	6,6	5,9	5,4
Queroseno aviación	4.386,0	4.862,0	5.182,0	5.410,1	5.707,0	5.630,0	5.133,0	5.245,3	5.566,6	5.266,5

Fuente: CORES. M.^o de Industria, Energía y Turismo.

(1) Incluye: 95 l.O.; 98 l.O. y 2 kt de gasolina mezcla.

(2) No incluye otros gasóleos de automoción.

19. Indicadores económicos del transporte y almacenamiento; información y comunicaciones
5. Consumo de gasolina auto y gasóleo tipo A, por Comunidades Autónomas. Año 2012

Unidad: kt

COMUNIDADES AUTÓNOMAS	Gasolina Auto			Gasóleo tipo A (1)
	95 I.O.	98 I.O.	Total gasolina	
ANDALUCÍA	710	29	739	3.212
ARAGÓN	139	8	147	855
ASTURIAS, PRINCIPADO DE	93	7	100	452
BALEARS, ILLES	196	12	208	373
CANARIAS	352	124	476	628
CANTABRIA	60	5	65	306
CASTILLA-LA MANCHA	181	8	189	1.205
CASTILLA Y LEÓN	270	18	287	1.570
CATALUÑA	745	54	799	3.241
COMUNIDAD VALENCIANA	495	21	515	1.986
EXTREMADURA	103	3	106	596
GALICIA	252	15	267	1.405
MADRID, COMUNIDAD DE	544	31	575	2.116
MURCIA, REGIÓN DE	122	6	128	853
NAVARRA, C. FORAL DE	71	3	74	608
PAÍS VASCO	184	14	199	1.476
RIOJA, LA	28	2	30	157
CEUTA	6	0	6	12
MELILLA	5	--	5	11
ESPAÑA	4.557	360	4.917	21.064

Fuente: CORES. M.^o de Industria, Energía y Turismo.

(1) No incluye otros gasóleos de automoción.

19. Indicadores económicos del transporte y almacenamiento; información y comunicaciones
6. Sociedades mercantiles: concurso de acreedores por Comunidades Autónomas. Años 2005-2012 (1)

Unidad: Número

COMUNIDADES AUTÓNOMAS	2005		2008		2009		2010		2011		2012 (p)	
	Total	Ttes. y Comunic.	Total	Ttes. y Comunic.	Total	Ttes. y Comunic.	Total	Ttes. y Comunic.	Total	Ttes. y Comunic.	Total	Ttes. y Comunic.
ANDALUCÍA	78	5	357	12	507	18	519	24	630	27	810	31
ARAGÓN	32	3	80	2	168	7	179	8	200	15	271	12
ASTURIAS, PRINCIPADO DE	34	2	49	2	76	7	75	3	63	3	161	9
BALEARS, ILLES	37	--	129	10	160	6	141	6	252	11	240	6
CANARIAS	37	3	60	--	121	2	163	3	168	7	189	7
CANTABRIA	6	--	19	2	63	2	23	0	57	3	89	1
CASTILLA Y LEÓN	46	5	121	5	221	8	226	15	237	11	328	14
CASTILLA-LA MANCHA	25	--	109	1	149	11	161	11	232	12	281	11
CATALUÑA	192	8	705	19	1.287	42	1.203	55	1.288	55	1.697	85
COMUNIDAD VALENCIANA	121	9	387	10	770	33	692	34	883	33	1.216	71
EXTREMADURA	9	1	26	1	61	6	44	3	74	0	87	0
GALICIA	43	--	171	5	274	13	295	17	410	28	481	20
MADRID, COMUNIDAD DE	105	2	332	12	712	23	700	42	727	27	971	30
MURCIA, REGIÓN DE	28	1	85	4	186	6	155	8	188	9	239	18
NAVARRA, C. FORAL DE	20	--	42	1	62	0	77	4	80	3	119	3
PAÍS VASCO	100	4	196	12	309	9	305	8	381	19	548	23
RIOJA, LA	13	--	24	1	41	2	28	1	37	1	70	2
OTRAS	1	--	2	--	8	0	4	1	3	1	0	0
TOTAL	927	43	2.894	99	5.175	195	4.990	243	5.910	265	7.797	343

Fuente: Estadística del Procedimiento Concursal. INE. M.º de Economía y Competitividad.

(1) A partir del año 2005, y con la entrada en vigor de la Ley Concursal, los conceptos jurídicos de suspensiones de pago y declaraciones de quiebra son sustituidos por concurso de acreedores. La información correspondiente a la masa de activos y pasivos no puede facilitarse, al no coincidir en el tiempo con los autos de declaración de concursos.

(p) Datos provisionales.