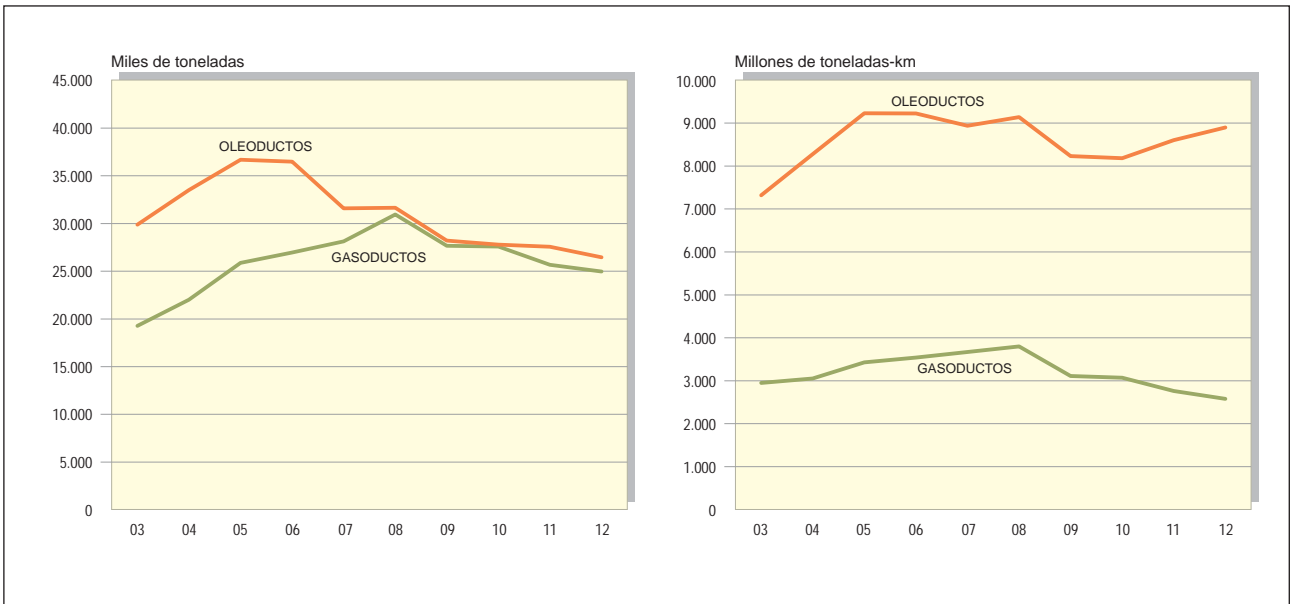


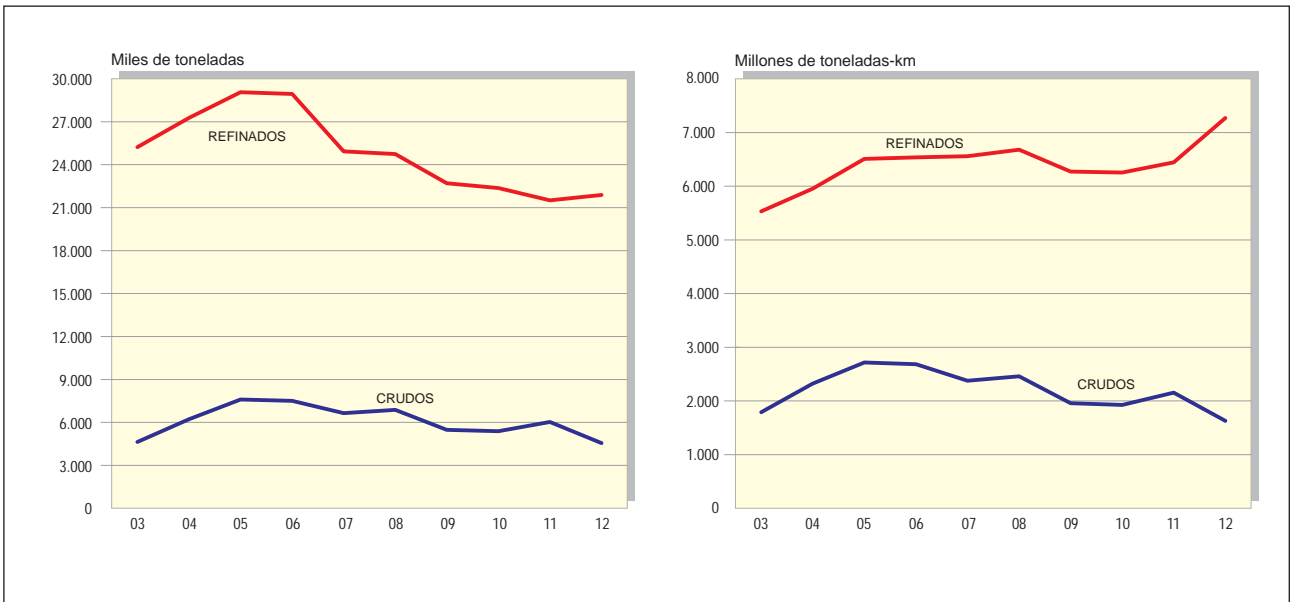
# Transporte por tubería

16

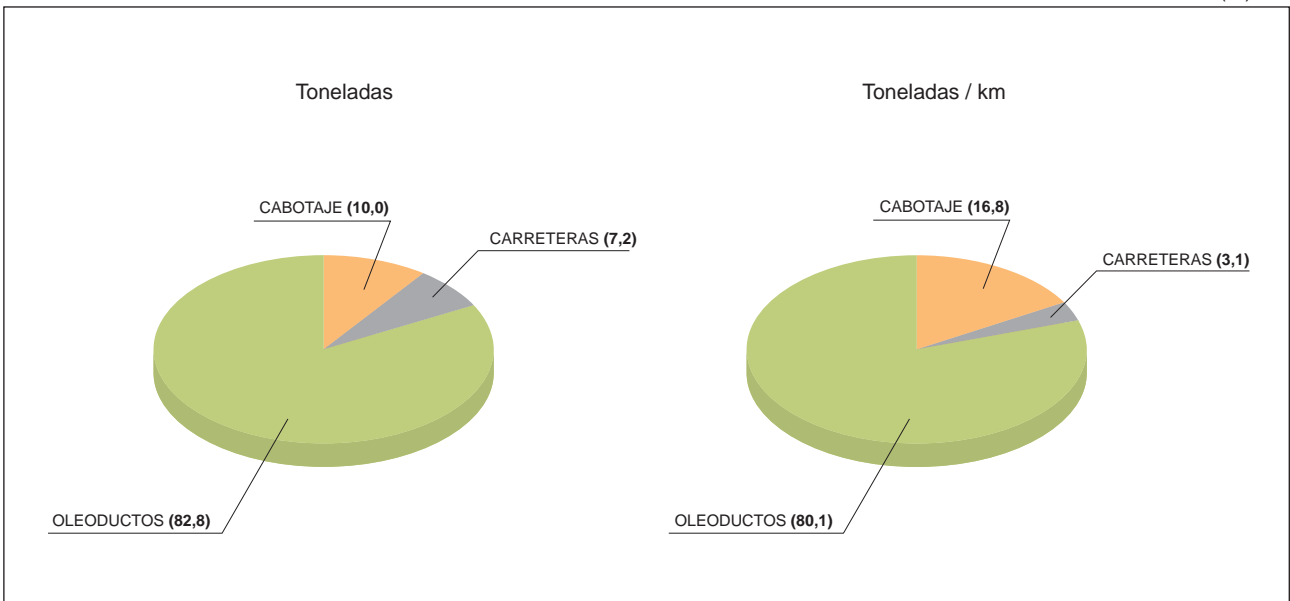
16.1. EVOLUCIÓN DEL TRANSPORTE POR TUBERÍA: OLEODUCTOS Y GASODUCTOS. 2003-2012



16.2. EVOLUCIÓN DEL TRANSPORTE DE PRODUCTOS PETROLÍFEROS: CRUDOS Y REFINADOS. 2003-2012



16.3. DISTRIBUCIÓN DEL TRÁFICO INTERIOR DE PRODUCTOS PETROLÍFEROS SEGÚN MODO DE TRANSPORTE. 2012 (%)



## 16. Transporte por tubería

### 1. Red Nacional (oleoductos y gasoductos)

| AÑOS | Longitud de la red (km) |               | Toneladas (miles) |           | t-km (millones) |           |
|------|-------------------------|---------------|-------------------|-----------|-----------------|-----------|
|      | Oleoducto               | Gasoducto (1) | Oleoducto         | Gasoducto | Oleoducto       | Gasoducto |
| 1992 | 3.536                   | 3.866         | 20.882            | 4.876     | 5.345           | 1.261,2   |
| 1993 | 3.536                   | 4.113         | 23.060            | 4.805     | 5.409           | 1.168,2   |
| 1994 | 3.536                   | 4.217         | 24.168            | 5.444     | 5.479           | 1.291,0   |
| 1995 | 3.691                   | 4.442         | 25.263            | 6.482     | 5.887           | 1.432,9   |
| 1996 | 3.691                   | 5.059         | 26.561            | 7.408     | 6.113           | 1.401,6   |
| 1997 | 3.691                   | 5.664         | 27.305            | 9.819     | 6.534           | 1.807,9   |
| 1998 | 3.691                   | 7.332         | 28.964            | 10.481    | 6.872           | 1.465,8   |
| 1999 | 3.698                   | 8.274         | 29.802            | 12.015    | 7.031           | 1.720,7   |
| 2000 | 3.780                   | 5.542         | 29.567            | 13.790    | 7.465           | 2.470,0   |
| 2001 | 3.779                   | 5.970         | 30.794            | 14.787    | 7.763           | 2.415,0   |
| 2002 | 3.784                   | 6.431         | 30.787            | 17.064    | 7.803           | 2.653,0   |
| 2003 | 3.784                   | 6.523         | 29.863            | 19.245    | 7.319           | 2.951,0   |
| 2004 | 3.831                   | 7.223         | 33.474            | 21.988    | 8.279           | 3.051,0   |
| 2005 | 3.833                   | 7.538         | 36.658            | 25.857    | 9.228           | 3.430,0   |
| 2006 | 3.841                   | 7.609         | 36.448            | 26.926    | 9.224           | 3.539,0   |
| 2007 | 3.904                   | 7.655         | 31.573            | 28.095    | 8.936           | 3.670,0   |
| 2008 | 4.195                   | 8.134         | 31.619            | 30.912    | 9.141           | 3.800,0   |
| 2009 | 4.213                   | 8.884         | 28.182            | 27.643    | 8.232           | 3.112,0   |
| 2010 | 4.365                   | 8.981         | 27.755            | 27.563    | 8.182           | 3.071,0   |
| 2011 | 4.722                   | 9.280         | 27.544            | 25.642    | 8.601           | 2.763,0   |
| 2012 | 4.743                   | 9.680         | 26.431            | 24.948    | 8.900           | 2.577,0   |

Fuente: ENAGAS, Compañía Logística de Hidrocarburos y REPSOL.

(1) Incluye el gas transportado para consumo nacional.

## 16. Transporte por tubería

### 2. Transporte de productos petrolíferos en oleoductos

| Años | Crudos                  |                   |                 | Refinados               |                   |                 |
|------|-------------------------|-------------------|-----------------|-------------------------|-------------------|-----------------|
|      | Longitud de la red (km) | Toneladas (miles) | t-km (millones) | Longitud de la red (km) | Toneladas (miles) | t-km (millones) |
| 1992 | 278                     | 6.737             | 1.873           | 3.258                   | 14.145            | 3.472           |
| 1993 | 278                     | 6.207             | 1.726           | 3.258                   | 16.853            | 3.683           |
| 1994 | 278                     | 6.980             | 1.940           | 3.258                   | 17.188            | 3.539           |
| 1995 | 278                     | 6.877             | 1.912           | 3.413                   | 18.386            | 3.975           |
| 1996 | 278                     | 6.764             | 1.880           | 3.413                   | 19.797            | 4.233           |
| 1997 | 278                     | 6.712             | 1.866           | 3.413                   | 20.593            | 4.668           |
| 1998 | 278                     | 7.158             | 1.990           | 3.413                   | 21.806            | 4.882           |
| 1999 | 278                     | 7.557             | 2.101           | 3.420                   | 22.245            | 4.930           |
| 2000 | 358                     | 7.038             | 2.385           | 3.422                   | 22.529            | 5.080           |
| 2001 | 355                     | 7.361             | 2.613           | 3.424                   | 23.343            | 5.150           |
| 2002 | 358                     | 7.359             | 2.634           | 3.426                   | 23.428            | 5.169           |
| 2003 | 358                     | 4.637             | 1.788           | 3.426                   | 25.226            | 5.531           |
| 2004 | 358                     | 6.212             | 2.325           | 3.473                   | 27.262            | 5.954           |
| 2005 | 358                     | 7.591             | 2.718           | 3.475                   | 29.067            | 6.510           |
| 2006 | 358                     | 7.503             | 2.686           | 3.483                   | 28.945            | 6.538           |
| 2007 | 358                     | 6.640             | 2.377           | 3.546                   | 24.933            | 6.559           |
| 2008 | 358                     | 6.872             | 2.460           | 3.837                   | 24.747            | 6.681           |
| 2009 | 358                     | 5.478             | 1.960           | 3.855                   | 22.704            | 6.272           |
| 2010 | 358                     | 5.387             | 1.927           | 4.007                   | 22.368            | 6.255           |
| 2011 | 358                     | 6.027             | 2.156           | 4.364                   | 21.517            | 6.445           |
| 2012 | 358                     | 4.547             | 1.627           | 4.385                   | 21.884            | 7.273           |

Fuente: Compañía Logística de Hidrocarburos y REPSOL.

## 16. Transporte por tubería

### 3. Total de tráfico interior de productos petrolíferos según modalidad de transporte

Unidad: Millones

| Años     | Tráfico terrestre |        |            |       |           |       |             |      | Tráfico de cabotaje |       |
|----------|-------------------|--------|------------|-------|-----------|-------|-------------|------|---------------------|-------|
|          | Total             |        | Oleoductos |       | Carretera |       | Ferrocarril |      | t                   | t-km  |
|          | t                 | t-km   | t          | t-km  | t         | t-km  | t           | t-km |                     |       |
| 1992     | 45,0              | 7.185  | 20,9       | 5.345 | 23,2      | 1.524 | 0,9         | 316  | 10,1                | 7.758 |
| 1993     | 47,4              | 7.098  | 23,1       | 5.409 | 24,0      | 1.571 | 0,3         | 118  | 7,4                 | 4.967 |
| 1994     | 49,1              | 7.163  | 24,2       | 5.479 | 24,7      | 1.612 | 0,2         | 72   | 6,8                 | 3.852 |
| 1995     | 51,5              | 7.656  | 25,3       | 5.887 | 26,0      | 1.716 | 0,2         | 53   | 6,2                 | 2.768 |
| 1996     | 53,9              | 7.872  | 26,6       | 6.113 | 27,1      | 1.709 | 0,2         | 50   | 6,2                 | 3.163 |
| 1997     | 55,1              | 8.443  | 27,3       | 6.534 | 27,7      | 1.876 | 0,1         | 33   | 5,0                 | 2.683 |
| 1998     | 59,1              | 9.018  | 29,0       | 6.872 | 30,0      | 2.117 | 0,1         | 29   | 4,6                 | 2.631 |
| 1999     | 60,5              | 9.245  | 29,8       | 7.031 | 30,6      | 2.165 | 0,1         | 49   | 4,5                 | 2.438 |
| 2000     | 59,9              | 9.595  | 29,5       | 7.465 | 30,3      | 2.097 | 0,1         | 33   | 4,2                 | 2.255 |
| 2001     | 62,8              | 10.038 | 30,8       | 7.763 | 31,8      | 2.198 | 0,2         | 77   | 3,6                 | 1.726 |
| 2002     | 63,0              | 10.175 | 30,8       | 7.803 | 31,9      | 2.301 | 0,3         | 71   | 3,3                 | 1.898 |
| 2003     | 63,6              | 9.901  | 29,9       | 7.319 | 33,6      | 2.572 | 0,1         | 10   | 3,7                 | 1.660 |
| 2004     | 68,6              | 10.820 | 33,5       | 8.279 | 35,0      | 2.531 | 0,1         | 10   | 3,0                 | 1.018 |
| 2005 (1) | 38,0              | 9.370  | 36,7       | 9.228 | 1,2       | 133   | 0,1         | 9    | 2,7                 | 854   |
| 2006     | 37,8              | 9.501  | 36,4       | 9.224 | 1,4       | 276   | -           | 1    | 2,3                 | 850   |
| 2007     | 33,0              | 9.182  | 31,6       | 8.936 | 1,4       | 246   | -           | 0,2  | 2,0                 | 852   |
| 2008     | 33,9              | 9.577  | 31,6       | 9.141 | 2,3       | 436   | -           | -    | 2,0                 | 831   |
| 2009     | 30,1              | 8.539  | 28,2       | 8.232 | 1,9       | 307   | -           | -    | 2,1                 | 731   |
| 2010     | 29,8              | 8.617  | 27,8       | 8.182 | 2,0       | 435   | -           | -    | 2,8                 | 1.791 |
| 2011     | 29,2              | 9.048  | 27,5       | 8.601 | 1,7       | 447   | -           | -    | 3,8                 | 1.986 |
| 2012     | 28,7              | 9.249  | 26,4       | 8.900 | 2,3       | 349   | -           | -    | 3,2                 | 1.863 |

Fuente: Compañía Logística de Hidrocarburos y REPSOL.

(1) CLH: A partir de 2005 no se incluyen las t ni las t-km por carretera realizadas por los camiones de los operadores que cargan en nuestras instalaciones. Además de estas cantidades hay movimiento por carretera realizado por otros operadores desde otras instalaciones logísticas. Sólo se incluye la actividad de camiones en cargaderos de CLH realizada por camiones propios.

## 16. Transporte por tubería

### 4. Transporte de productos petrolíferos en oleoductos y gasoductos.

Inversiones realizadas en nueva construcción y reposición y mantenimiento.

Unidad: Millones de euros

| Años | Nueva construcción | Reposición y mantenimiento | Total |
|------|--------------------|----------------------------|-------|
| 2010 | 235,0              | 11,5                       | 246,5 |
| 2011 | 270,4              | 18,7                       | 289,1 |
| 2012 | 201,0              | 17,7                       | 218,7 |

Fuente: ENAGAS, Compañía Logística de Hidrocarburos y REPSOL.

## 16. Transporte por tubería

### 5. Consumo de combustible y energía eléctrica en el transporte de productos petrolíferos.

Años 2011 y 2012

| Años     | Gasóleo (Oleoductos y transporte en buques)<br>(miles l) | Otros combustibles<br>(Fuel-oil, fuel-gas)<br>(t) | Otros combustibles<br>(Gas natural)<br>(t) | Energía eléctrica<br>(Gwh) |
|----------|--|---|--|----------------------------|
| 2011     | 350  | --  | 59.854                                     | 240                        |
| 2012 (*) | 3.090  | 1.573.884   | 468.166                                    | 1.939                      |

Fuente: ENAGAS, Compañía Logística de Hidrocarburos y REPSOL.

(\*) Incluido el consumo de gasóleo de los buques.

(--) Información no facilitada.