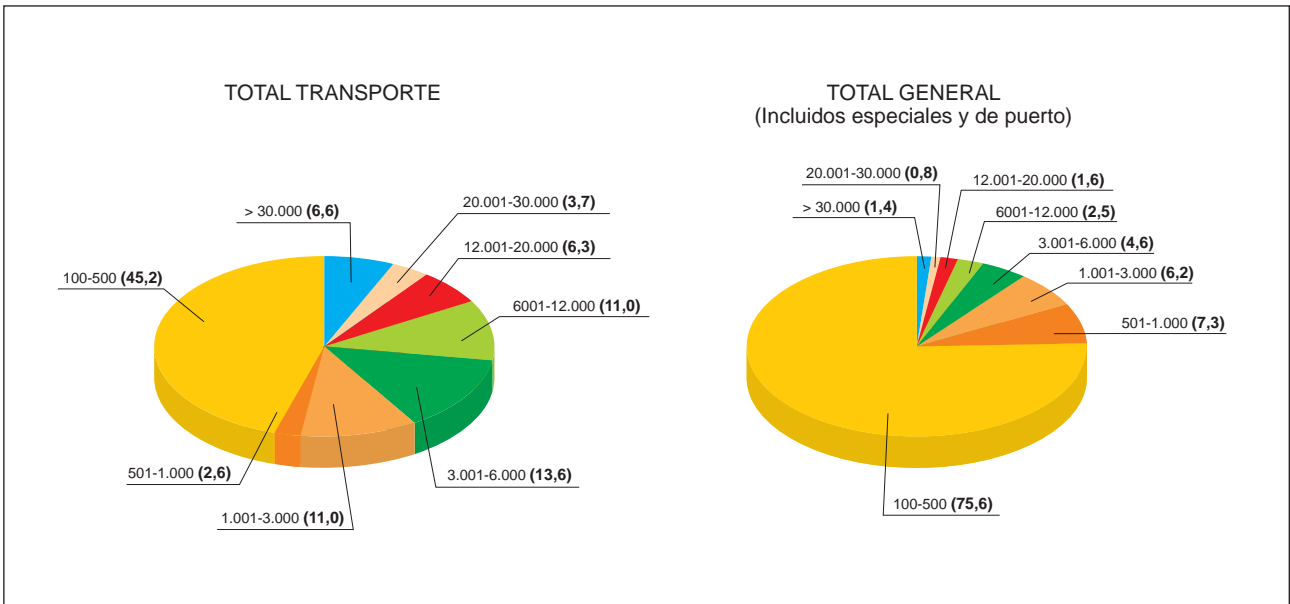


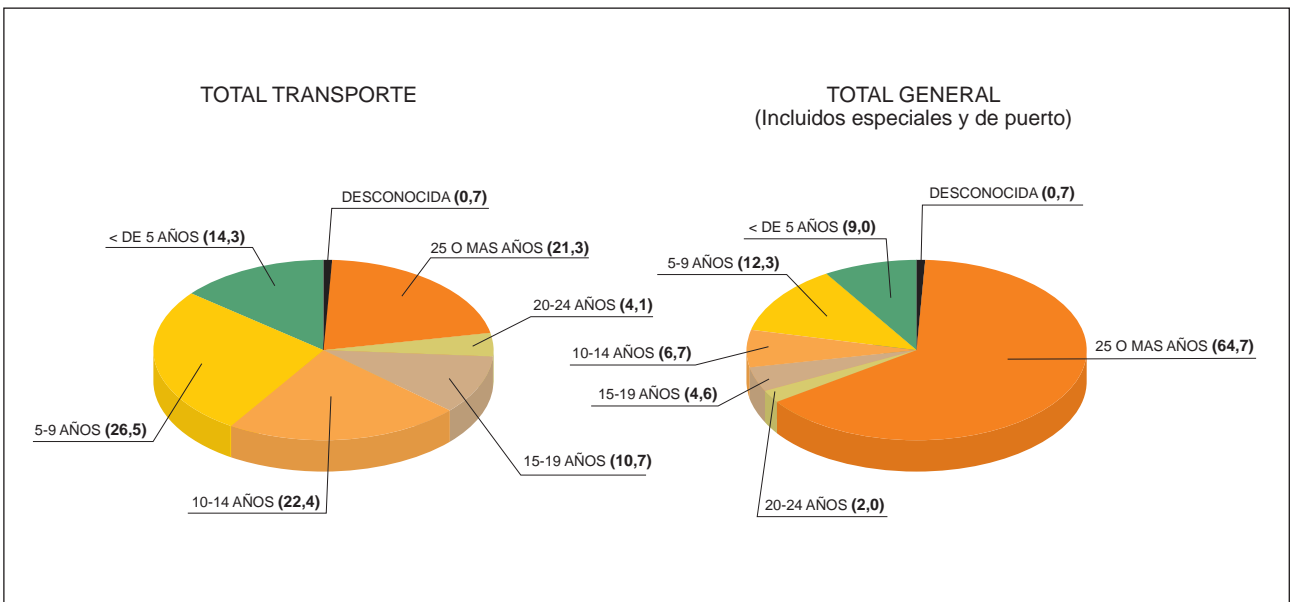
Transporte marítimo

14

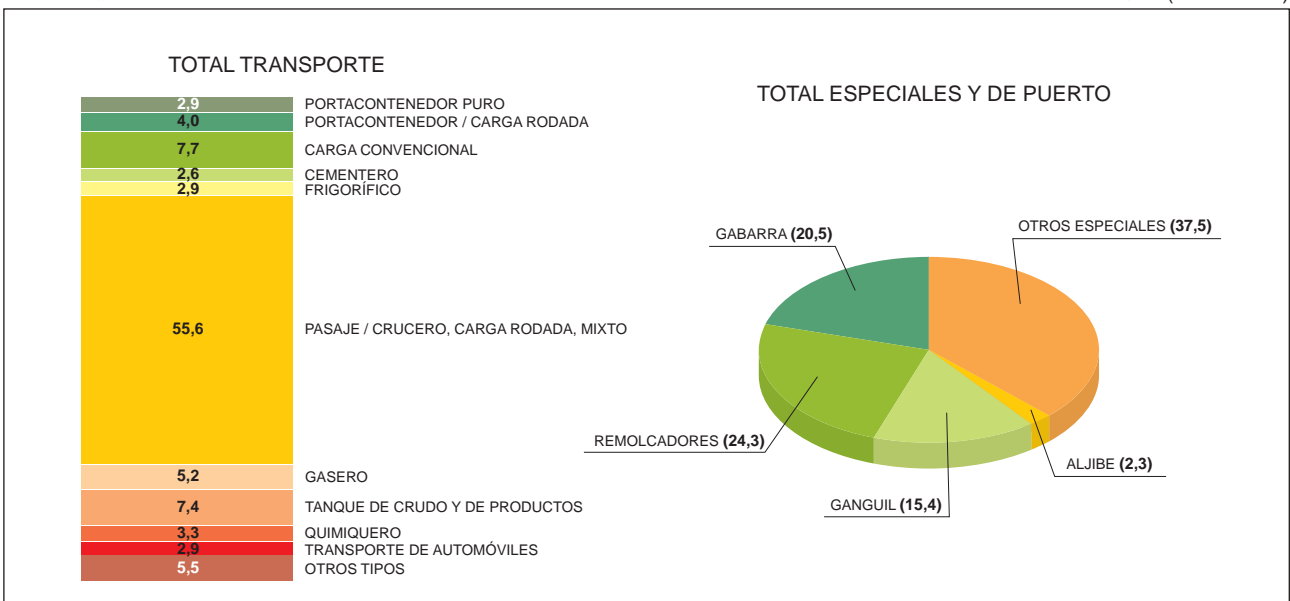
14.1. BUQUES DE LA FLOTA DE TRANSPORTE ABANDERADA EN ESPAÑA. PORCENTAJE SEGÚN TAMAÑO DE G. T. (31-12-2010)



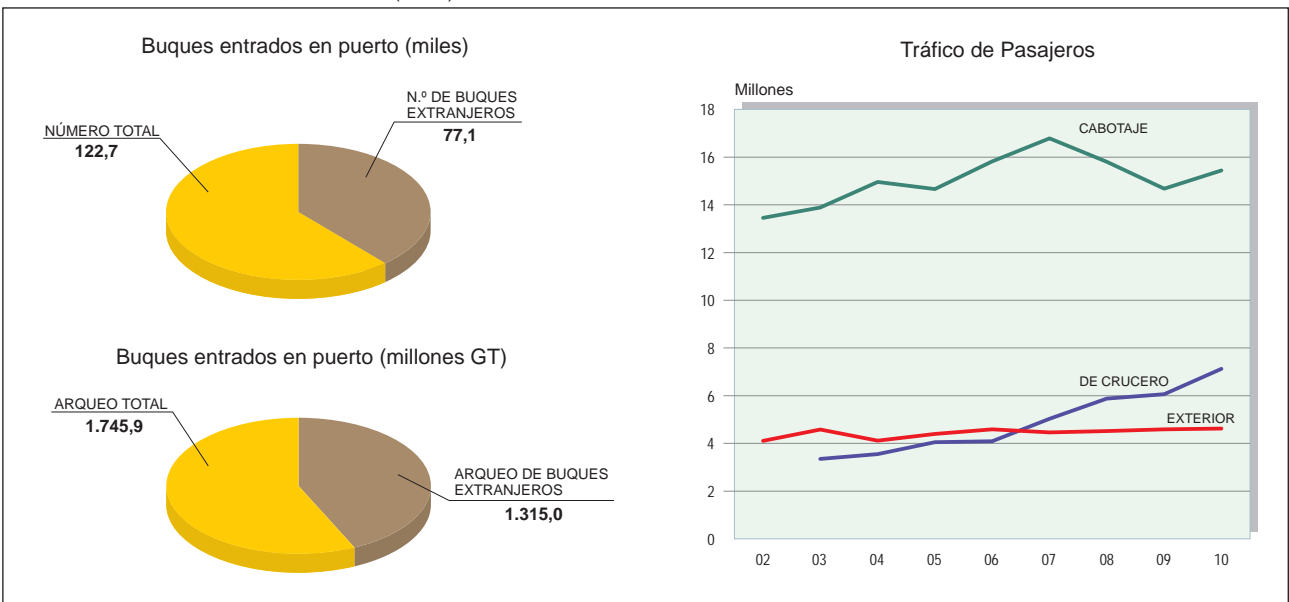
14.2. BUQUES DE LA FLOTA DE TRANSPORTE ABANDERADA EN ESPAÑA. PORCENTAJE SEGUN ANTIGÜEDAD (31-12-2010)



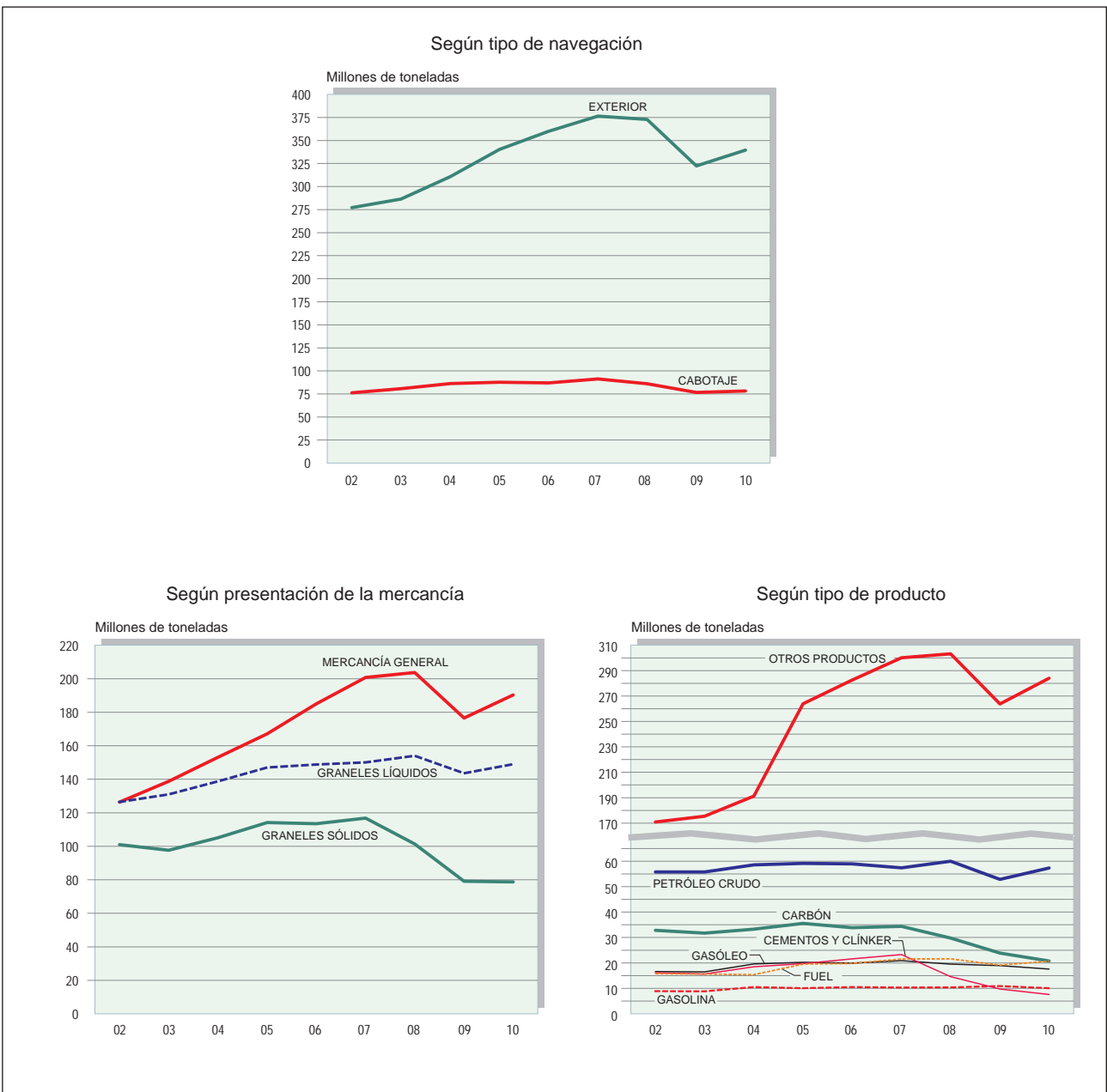
14.3. BUQUES DE LA FLOTA DE TRANSPORTE ABANDERADA EN ESPAÑA. PORCENTAJE SEGÚN TIPO DE BUQUE (31-12-2010)



14.4. TRÁFICO PORTUARIO; BUQUES (2010) Y EVOLUCIÓN DEL TRÁFICO DE PASAJEROS. 2002-2010



14.5. EVOLUCIÓN DEL TRÁFICO DE MERCANCÍAS. 2002-2010



14. Transporte marítimo

1.1. Evolución de la flota de transporte abanderada en España. N.º de buques (*) (1)

CLASE DE BUQUE	2005	2006	2007	2008	2009	2010
TRANSPORTE						
Granelero	-	-	-	-	-	1
Portacontenedor puro	20	20	18	19	12	8
Portacontenedor/Carga rodada	17	18	18	15	12	11
Carga convencional	21	20	18	19	20	21
Cementerio	9	9	9	9	9	7
Frigorífico	13	11	11	10	10	8
Pasaje (de crucero, carga rodada, mixto)	145	154	154	151	156	151
Tanque de crudo	5	5	5	5	6	6
Tanque de productos	13	12	14	14	14	14
Gasero	9	9	11	11	11	14
Químico	11	10	9	7	8	9
Transporte de automóviles	8	8	10	8	8	8
Sin clasificar	8	9	10	11	11	14
TOTAL TRANSPORTE	279	285	287	279	277	272
ESPECIALES Y DE PUERTO						
Gabarra	201	202	203	205	199	199
Remolcadores	235	235	235	235	238	235
Ganguil	151	153	153	151	150	149
Aljibe	22	22	22	22	23	22
Otros especiales	342	348	351	357	357	363
TOTAL ESPECIALES Y DE PUERTO	951	960	964	970	967	968
TOTAL GENERAL	1.230	1.245	1.251	1.249	1.244	1.240

Fuente: D. G. de la Marina Mercante. M.º de Fomento.

(Datos recogidos en el Informe Anual 2010 de "Los Transportes y las Infraestructuras". Secretaría General Técnica. M.º Fomento).

(*) Buques mayores de 100 GT.

(1) Incluye los buques inscritos en el Registro Especial de Canarias.

14. Transporte marítimo

1.2. Evolución de la flota de transporte abanderada en España. GT (miles) (*) (1)

CLASE DE BUQUE	Unidad: GT (miles)					
	2005	2006	2007	2008	2009	2010
TRANSPORTE						
Granelero	-	-	-	-	-	0,7
Portacontenedor puro	175,1	190,5	190,8	232,1	121,5	60,5
Portacontenedor/Carga rodada	196,2	198,8	205,9	150,2	118,8	151,6
Carga convencional	97,9	98,2	90,4	71,5	69,7	70,2
Cementerio	26,4	26,4	26,4	26,4	26,4	21,4
Frigorífico	26,2	25,6	25,6	23,0	23,0	19,7
Pasaje (de crucero, carga rodada, mixto)	448,4	522,3	481,5	498,5	508,0	441,5
Tanque de crudo	338,7	338,7	338,7	338,7	351,6	351,6
Tanque de productos	139,4	138,2	149,2	148,6	146,8	146,8
Gasero	654,3	654,3	749,5	749,5	749,5	1.082,2
Quimiquero	126,4	115,2	103,8	79,9	91,2	93,8
Transporte de automóviles	104,9	105,0	136,7	105,0	105,0	105,0
Sin clasificar	17,4	17,7	23,4	27,2	24,1	29,9
TOTAL TRANSPORTE	2.351,3	2.430,9	2.521,9	2.450,6	2.335,6	2.574,9
ESPECIALES Y DE PUERTO						
Gabarra	52,3	55,2	58,1	60,4	48,2	48,2
Remolcadores	58,8	58,6	59,3	60,7	64,2	63,0
Ganguil	62,6	63,9	65,3	65,0	64,7	64,0
Aljibe	3,3	3,3	3,3	3,3	3,4	3,3
Otros especiales	244,8	257,8	266,8	268,2	282,7	272,6
TOTAL ESPECIALES Y DE PUERTO	421,8	438,8	452,8	457,6	463,2	451,1
TOTAL GENERAL	2.773,1	2.869,7	2.974,7	2.908,2	2.798,8	3.026,0

Fuente: D. G. de la Marina Mercante. M.º de Fomento.

(Datos recogidos en el Informe Anual 2010 de "Los Transportes y las Infraestructuras". Secretaría General Técnica. M.º Fomento).

(*) Buques mayores de 100 GT.

(1) Incluye los buques inscritos en el Registro Especial de Canarias.

14. Transporte marítimo

1.3. Distribución por edades de la flota de transporte abanderada en España. N.º de buques (a 31-XII-2010) (*) (1)

CLASE DE BUQUE	Menores de 5 años	De 5 a 9 años	De 10 a 14 años	De 15 a 19 años	De 20 a 24 años	25 o más años	Edad desconocida	TOTAL
TRANSPORTE								
Granelero	0	0	0	0	0	1	0	1
Portacontenedor puro	0	3	0	1	0	4	0	8
Portacontenedor/Carga rodada	5	0	2	0	0	4	0	11
Carga convencional	5	0	4	4	0	8	0	21
Cementerio	0	0	0	0	0	7	0	7
Frigorífico	0	1	0	0	3	4	0	8
Pasaje (de crucero, carga rodada, mixto)	18	38	44	20	5	25	1	151
Tanque de crudo	0	3	2	0	0	1	0	6
Tanque de productos	4	7	2	1	0	0	0	14
Gasero	3	9	0	1	1	0	0	14
Quimiquero	2	4	1	1	0	0	1	9
Transporte de automóviles	0	5	2	0	0	1	0	8
Sin clasificar/Otras clases	2	2	4	1	2	3	0	14
TOTAL TRANSPORTE	39	72	61	29	11	58	2	272
ESPECIALES Y DE PUERTO								
Gabarra	1	0	1	1	1	194	1	199
Remolcadores	35	36	15	15	3	131	0	235
Ganguil	7	0	0	0	1	141	0	149
Aljibe	1	1	0	0	0	20	0	22
Otros especiales	29	44	6	12	8	258	6	363
TOTAL ESPECIALES Y DE PUERTO	73	81	22	28	13	744	7	968
TOTAL GENERAL	112	153	83	57	24	802	9	1.240

Fuente: D. G. de la Marina Mercante. M.º de Fomento.

(Datos recogidos en el Informe Anual 2010 de "Los Transportes y las Infraestructuras". Secretaría General Técnica. M.º Fomento).

(*) Buques mayores de 100 GT.

(1) Incluye los buques inscritos en el Registro Especial de Canarias.

14. Transporte marítimo

1.4. Distribución por edades de la flota de transporte abanderada en España. GT (miles) (a 31-XII-2010) (*) (1)

Unidad: GT (miles)

CLASE DE BUQUE	Menores de 5 años	De 5 a 9 años	De 10 a 14 años	De 15 a 19 años	De 20 a 24 años	25 o más años	Edad desconocida	TOTAL
TRANSPORTE								
Granelero	0,0	0,0	0,0	0,0	0,0	0,7	0,0	0,7
Portacontenedor puro	0,0	22,1	0,0	7,4	0,0	31,0	0,0	60,5
Portacontenedor/Carga rodada	95,6	0,0	43,7	0,0	0,0	12,3	0,0	151,6
Carga convencional	14,5	0,0	38,0	13,0	0,0	4,7	0,0	70,2
Cementerio	0,0	0,0	0,0	0,0	0,0	21,4	0,0	21,4
Frigorífico	0,0	7,2	0,0	0,0	9,9	2,6	0,0	19,7
Pasaje (de crucero, carga rodada, mixto)	67,3	135,1	122,9	87,0	20,1	9,0	0,2	441,5
Tanque de crudo	0,0	171,2	167,4	0,0	0,0	12,9	0,0	351,6
Tanque de productos	13,2	101,7	28,0	4,0	0,0	0,0	0,0	146,8
Gasero	332,8	742,0	0,0	4,7	2,8	0,0	0,0	1.082,2
Quimiquero	13,9	47,9	4,2	6,1	0,0	0,0	21,7	93,8
Transporte de automóviles	0,0	70,7	30,4	0,0	0,0	3,9	0,0	105,0
Sin clasificar/Otras clases	7,6	6,7	11,6	2,8	0,8	0,2	0,0	29,9
TOTAL TRANSPORTE	544,9	1.304,6	446,2	125,0	33,6	98,8	21,9	2.574,9
ESPECIALES Y DE PUERTO								
Gabarra	3,9	0,0	0,7	0,4	0,4	42,6	0,2	48,2
Remolcadores	14,0	12,1	4,8	5,0	0,7	26,5	0,0	63,0
Ganguil	4,5	0,0	0,0	0,0	0,2	59,3	0,0	64,0
Aljibe	0,1	0,2	0,0	0,0	0,0	3,0	0,0	3,3
Otros especiales	26,3	80,4	4,2	9,8	3,5	146,8	1,4	272,6
TOTAL ESPECIALES Y DE PUERTO	48,8	92,7	9,7	15,2	4,8	278,2	1,6	451,1
TOTAL GENERAL	593,7	1.397,3	455,9	140,2	38,4	377,0	23,5	3.026,0

Fuente: D. G. de la Marina Mercante. M.º de Fomento.

(Datos recogidos en el Informe Anual 2010 de "Los Transportes y las Infraestructuras". Secretaría General Técnica. M.º Fomento).

(*) Buques mayores de 100 GT.

(1) Incluye los buques inscritos en el Registro Especial de Canarias.

14. Transporte marítimo

2. Número de buques de la flota de transporte abanderada en España distribuidos según tamaño de GT (a 31-XII-2010) (*) (1)

CLASE DE BUQUE	100 a 500	501 a 1.000	1.001 a 3.000	3.001 a 6.000	6.001 a 12.000	12.001 a 20.000	20.001 a 30.000	30.001 a 75.000	75.001 a 100.000	100.001 a 150.000	TOTAL
TRANSPORTE											
Granelero	0	1	0	0	0	0	0	0	0	0	1
Portacontenedor puro	0	0	1	0	6	1	0	0	0	0	8
Portacontenedor/Carga rodada	0	1	0	3	3	1	1	2	0	0	11
Carga convencional	6	0	7	7	0	0	1	0	0	0	21
Cementerio	0	0	2	5	0	0	0	0	0	0	7
Frigorífico	2	1	3	1	1	0	0	0	0	0	8
Pasaje (de crucero, carga rodada, mixto)	109	4	4	9	12	7	6	0	0	0	151
Tanque de crudo	0	0	0	1	0	1	0	0	4	0	6
Tanque de productos	0	0	7	4	1	0	1	0	1	0	14
Gasero	0	0	1	1	1	0	0	0	8	3	14
Quimiquero	0	0	1	1	5	1	1	0	0	0	9
Transporte de automóviles	0	0	0	1	1	6	0	0	0	0	8
Sin clasificar/Otras clases	6	0	4	4	0	0	0	0	0	0	14
TOTAL TRANSPORTE	123	7	30	37	30	17	10	2	13	3	272
ESPECIALES Y DE PUERTO											
Gabarra	181	13	4	1	0	0	0	0	0	0	199
Remolcadores	224	11	0	0	0	0	0	0	0	0	235
Ganguil	128	20	0	0	0	1	0	0	0	0	149
Aljibe	22	0	0	0	0	0	0	0	0	0	22
Otros especiales	259	39	43	19	1	2	0	0	0	0	363
TOTAL ESPECIALES Y DE PUERTO	814	83	47	20	1	3	0	0	0	0	968
TOTAL GENERAL	937	90	77	57	31	20	10	2	13	3	1.240

Fuente: D. G. de la Marina Mercante. M.º de Fomento.

(Datos recogidos en el Informe Anual 2010 de "Los Transportes y las Infraestructuras". Secretaría General Técnica. M.º Fomento).

(*) Buques mayores de 100 GT.

(1) Incluye los buques inscritos en el Registro Especial de Canarias.

14. Transporte marítimo

3. Tráfico portuario

CONCEPTO	2005	2006	2007	2008	2009	2010 (1)	10/09
BUQUES ENTRADOS EN PUERTO							
Número total (miles)	117,15	119,82	130,21	121,71	113,72	122,70	7,90%
Arqueo total (millones GT)	1.329,34	1.443,54	1.604,38	1.640,84	1.619,34	1.745,91	7,82%
Número de buques extranjeros (miles)	59,53	62,64	66,07	65,81	66,56	77,11	15,85%
Arqueo buques extranjeros (millones GT)	871,39	974,64	1.095,93	1.147,27	1.158,12	1.314,99	13,55%
TRÁFICO DE PASAJEROS (millones) (2)							
Cabotaje	14,66	15,82	16,79	15,80	14,68	15,44	5,18%
Exterior	4,40	4,59	4,46	4,52	4,59	4,62	0,65%
De crucero	4,05	4,09	5,03	5,88	6,06	7,13	17,66%
TRÁFICO DE MERCANCÍAS (millones t) (3)							
Según tipo de navegación:							
Cabotaje	87,67	87,06	91,35	86,01	76,66	78,18	1,98%
Exterior	340,28	360,08	376,42	372,81	322,41	339,61	5,33%
Según operación:							
Embarcadas	123,52	131,09	140,70	146,90	132,51	144,65	9,16%
Desembarcadas	304,43	316,06	327,07	311,92	266,56	273,14	2,47%
Transbordadas	0,25	0,14	0,21	0,23	0,17	0,30	76,47%
Según presentación de la mercancía:							
Graneles líquidos	146,99	148,81	150,10	153,96	143,53	149,02	3,82%
Graneles sólidos	114,10	113,45	116,86	101,35	79,13	78,74	-0,49%
Mercancía general	167,11	185,03	200,70	203,74	176,58	190,32	7,78%
Según tipos de productos (4):							
Petróleo crudo	59,17	58,96	57,43	59,97	52,87	57,31	8,40%
Fuel	19,54	19,83	21,56	21,64	19,14	20,67	8,00%
Cementos y clínker	19,73	21,64	23,32	14,60	9,74	7,63	-21,66%
Gasóleo	20,26	19,89	20,91	19,52	18,91	17,61	-6,87%
Mineral de hierro	7,28	7,00	7,12	7,19	4,75	6,70	41,05%
Gasolina	10,05	10,49	10,33	10,38	10,94	10,07	-7,95%
Carbón	35,55	33,88	34,37	29,79	23,84	20,79	-12,79%
Productos siderúrgicos	14,48	17,86	18,92	17,38	11,99	15,93	32,87%
Cereales y harinas	13,02	11,76	13,44	13,11	13,00	10,97	-15,62%
Otros productos	229,12	245,97	260,58	265,47	234,06	250,41	7,00%

Fuente: Organismo Público Puertos del Estado. M.º de Fomento.

(Datos recogidos en el Informe Anual 2010 de "Los Transportes y las Infraestructuras". Secretaría General Técnica. M.º Fomento).

(1) Datos provisionales.

(2) Excluido el tráfico de bahía.

(3) Excluye avituallamiento, pesca y tráfico local.

(4) No incluye los transbordos.

14. Transporte marítimo

4. Tráfico portuario de buques, pasajeros y mercancías. Año 2010 (1)

PUERTOS	Buques entrados		Pasajeros embarcados y desembarcados (2)	Mercancías cargadas y descargadas (toneladas) (3)
	Número	GT		
A Coruña	1.269	13.685.031	70.695	11.876.056
Alicante	908	12.132.942	308.365	2.189.077
Almería	1.888	25.210.811	995.004	3.767.180
Avilés	861	4.672.642	0	4.540.549
Bahía de Algeciras	29.359	296.099.154	4.730.699	65.435.077
Bahía de Cádiz	1.536	26.986.364	353.659	3.833.966
Baleares	8.485	153.613.615	5.467.788	11.558.601
Barcelona	8.175	256.120.461	3.438.731	42.757.835
Bilbao	3.240	43.253.532	165.024	33.661.626
Cartagena	1.403	26.786.697	104.294	19.173.083
Castellón	1.385	15.459.004	849	12.446.926
Ceuta	12.433	64.457.604	1.898.304	1.954.529
Ferrol-San Cibrao	1.156	13.818.108	643	10.680.603
Gijón	1.055	14.298.978	11.431	15.589.590
Huelva	1.859	25.091.583	0	22.232.181
Las Palmas	10.623	180.742.090	1.530.195	20.424.419
Málaga	1.785	42.654.922	985.038	2.261.905
Marín-Pontevedra	601	3.780.375	0	1.938.427
Melilla	1.235	14.666.559	633.044	818.338
Motril	343	2.992.634	2.335	1.926.352
Pasajes	1.086	6.528.902	0	3.839.607
Santa Cruz de Tenerife	17.002	205.992.728	4.653.629	14.823.494
Santander	1.395	21.274.151	246.700	4.947.127
Sevilla	1.181	5.319.599	12.092	4.365.589
Tarragona	3.181	45.588.195	3.148	32.600.311
Valencia	7.043	190.423.071	504.452	63.741.327
Vigo	1.987	33.051.905	1.076.166	3.977.340
Vilagarcía	221	1.212.418	4.373	728.712
TOTAL	122.695	1.745.914.075	27.196.658	418.089.827

Fuente: Organismo Público Puertos del Estado. M.^o de Fomento.

(Datos recogidos en el Informe Anual 2010 de "Los Transportes y las Infraestructuras". Secretaría General Técnica. M.^o Fomento).

(1) Datos provisionales.

(2) Incluye tráfico de cabotaje, exterior y cruceros. No incluye tráfico de bahía.

(3) Comprende el tráfico de cabotaje y exterior; no incluye el tráfico de avituallamiento y pesca y tráfico local.