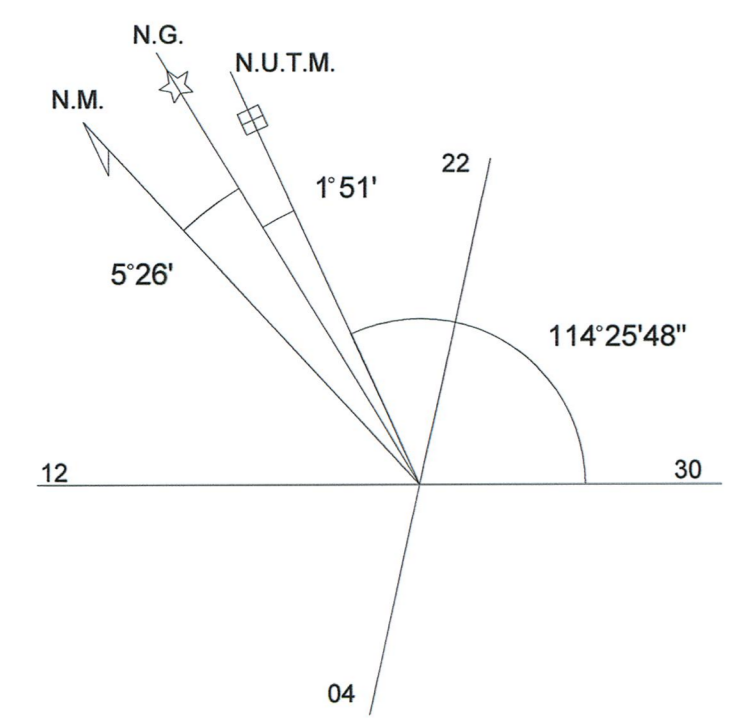
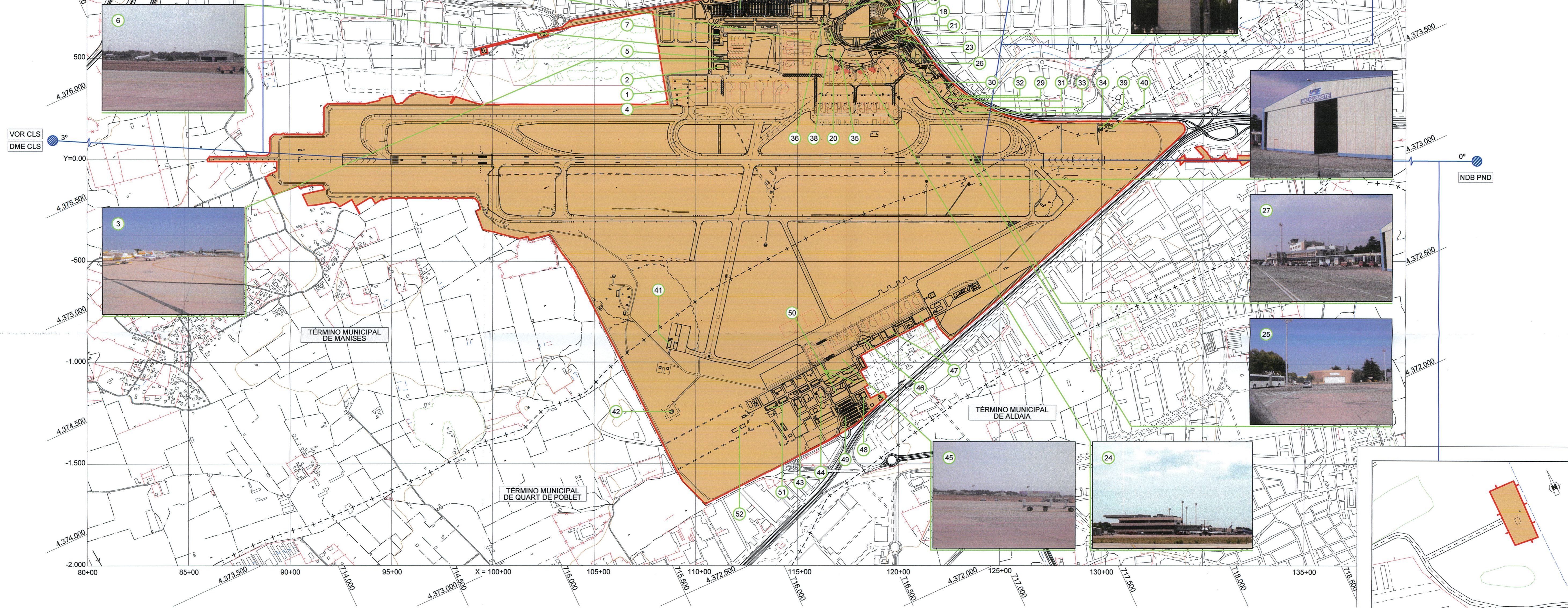


TÉRMINO MUNICIPAL DE CALLES  
 VOR CLS X= 672.735.500  
 Y= 4.397.403.500  
 DME CLS X= 672.725.300  
 Y= 4.397.408.800

TÉRMINO MUNICIPAL DE CANET D'EN BERENGUER  
 NDB SGO X= 739.596.900  
 Y= 4.395.531.700 Escala 1:1.000

Escala 1:2.000



- |   |  |  |  |   |
|---|--|--|--|---|
| 1 NUEVA PLATAFORMA DE CARGA                         | 11 IBERIA CARGO                              | 21 APARCAMIENTO DE PERSONAL              | 32 PARCELA COMBUSTIBLES                  | 43 NAVE ALMACÉN (GECI)                    |
| 2 NUEVO EDIFICIO SEI                                | 12 CATERING EUREST                           | 22 TORRE DE CONTROL                      | 33 POZO DE BOMBEO                        | 44 EDIFICIO OFICINAS (SIN UTILIZAR)       |
| 3 PLATAFORMA DE AVIACIÓN GENERAL                    | 13 PARCELA EQUIPOS HANDLING                  | 23 EDIFICIO ADMINISTRATIVO               | 34 COMBUSTIBLES AEROPUERTO               | 45 HANGAR AIR NOSTRUM                     |
| 4 DEPURADORA DE HIDROCARBUROS Y SEPARADOR DE GRASAS | 14 CENTRAL ELÉCTRICA                         | 24 EDIFICIO TERMINAL PASAJEROS           | 35 ALMACENAMIENTO PROPANO                | 46 PABELLÓN SUR                           |
| 5 PISTA DE TENIS                                    | 15 APARCAMIENTO                              | 25 HANGAR DGT                            | 36 LABORATORIOS P.I.F.                   | 47 HANGARES DE MANTENIMIENTO DE AERONAVES |
| 6 AERoclUB  | 16 NAVES INDUSTRIALES CATERING               | 26 APARCAMIENTO ABONADOS                 | 37 PARCELA (IBERHANDLING)                | 48 CENTRO DE FORMACIÓN IADA               |
| 7 NAVE MODULAR DE CARGA                             | 17 APARCAMIENTO AUTOMÓVILES                  | 27 BLOQUE TÉCNICO AVIACIÓN CIVIL         | 38 APARCAMIENTO TAXIS                    | 49 APARCAMIENTO                           |
| 8 APARCAMIENTO (CAMPAS)                             | 18 DEPURADORA DE AGUAS DE FUENTES ARTÍSTICAS | 28 EDIFICIO AVIACIÓN GENERAL             | 39 DEPURADORA DE LA ANTIGUA ZONA MILITAR | 50 OFICINAS AIR NOSTRUM                   |
| 9 ALMACENES DE MERCANCIAS                           | 19 APARCAMIENTO PÚBLICO                      | 29 APARCAMIENTO                          | 40 DEPURADORA AGUAS RESIDUALES           | 51 ALMACENES FUERA DE USO                 |
| 10 ALMACÉN + OFICINAS DE MERCANCIAS                 | 20 AMPLIACIÓN TERMINAL                       | 31 MANTENIMIENTO EQUIPOS HANDLING IBERIA | 41 HANGAR AVIACIÓN GENERAL               | 52 ANTIGUO CENTRO DE COMBUSTIBLES         |
|   |  | 42 PLATAFORMA PRUEBAS SEI                |  |   |

— LÍMITE ACTUAL DEL AEROPUERTO  
 ● AYUDAS RADIOELÉCTRICAS  
 - - - LÍMITE MUNICIPAL

TÉRMINO MUNICIPAL DE VALENCIA  
 NDB PND X= 728.478.800  
 Y= 4.368.889.200 Escala 1:2.000

ING	CONCEPTO	FECHA	POR
REVISIONES			
Aena		<b>DIRECCIÓN DE PLANIFICACIÓN DE INFRAESTRUCTURAS</b>	
CALCULADO		<b>AEROPUERTO DE VALENCIA</b>	
DIBUJADO		<b>PLAN DIRECTOR</b>	
COMPROBADO		<b>ESTADO ACTUAL DEL AEROPUERTO</b>	
PROYECTADO			
DIRIGIDO		<b>ESTADO ACTUAL DEL AEROPUERTO</b>	
HOJA Nº	PLANO Nº	FECHA	EDICIÓN
	3.2	ABRIL 2010	
		ESCALA	
		1:10.000	

CARTOGRAFÍA  
 Coordenadas: UTM ED50  
 Fuente: Aena  
 Año: Octubre 2004  
 Escala: 1:5.000