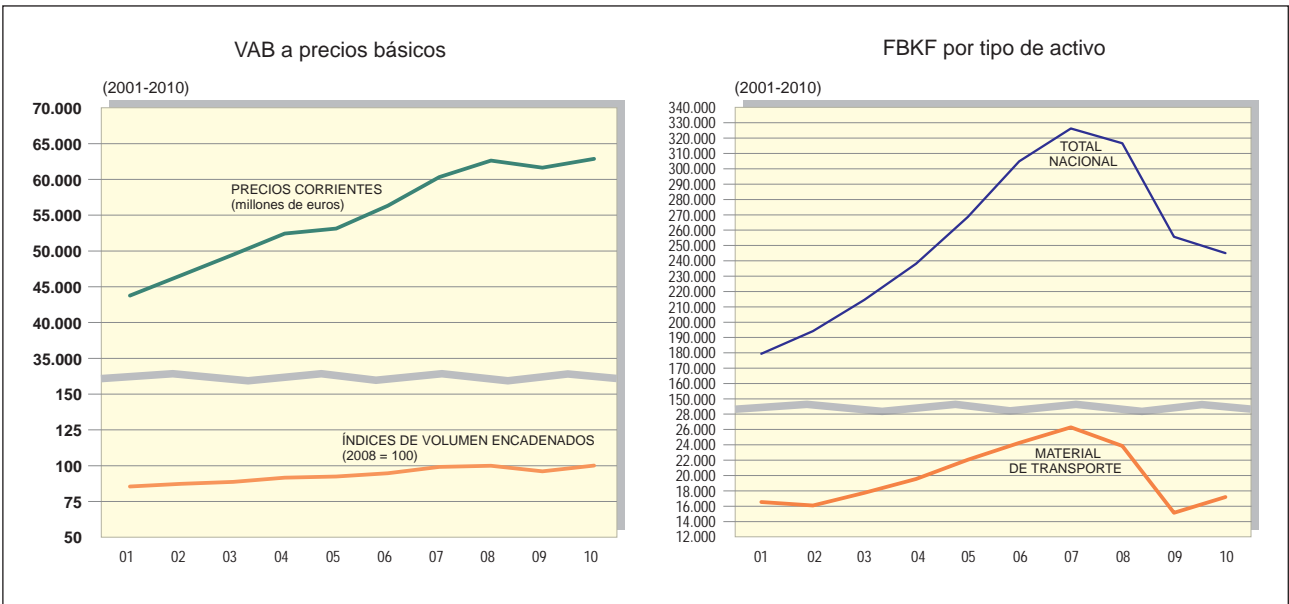
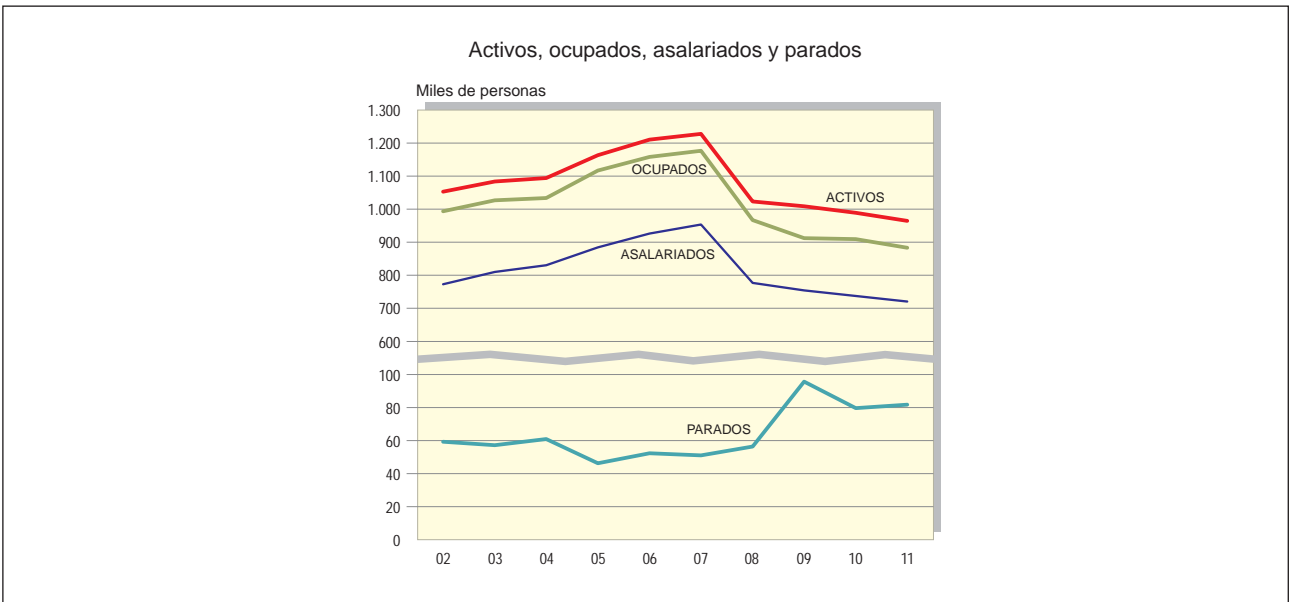


Indicadores económicos  
del transporte y  
almacenamiento;  
información y comunicaciones

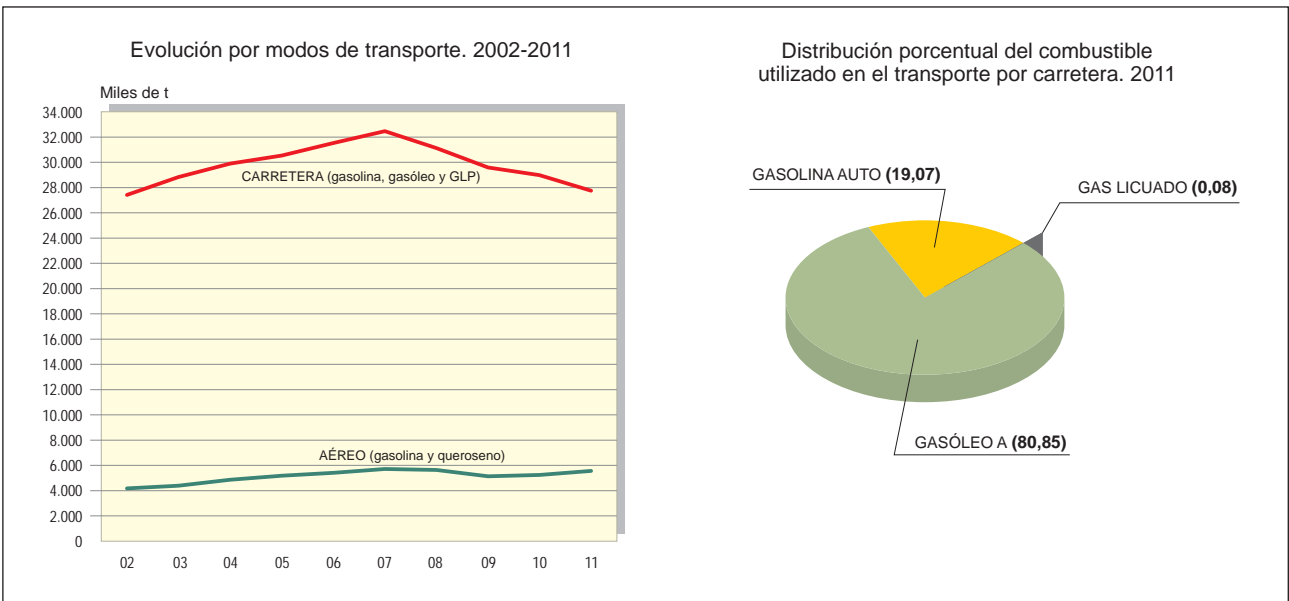
19.1. EVOLUCIÓN DEL VAB Y FBCF DEL TRANSPORTE Y ALMACENAMIENTO; INFORMACIÓN Y COMUNICACIONES (BASE 2008)



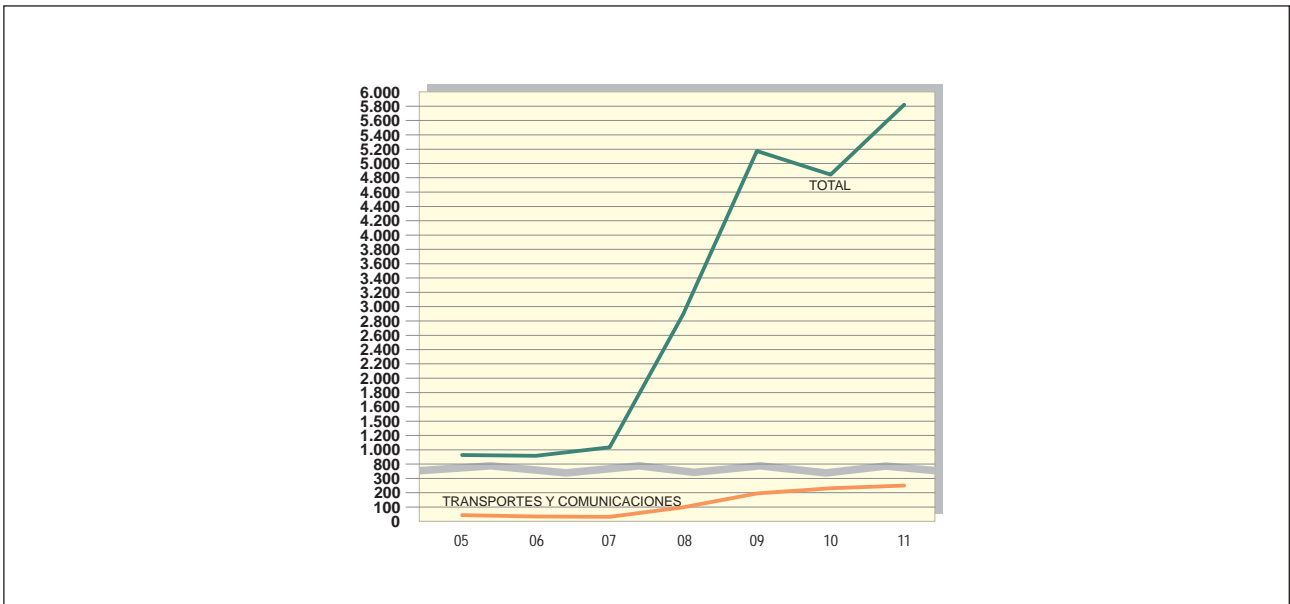
19.2. EVOLUCIÓN DE LA POBLACIÓN ACTIVA, OCUPADA, ASALARIADA Y PARADA. 2002-2011



19.3. CONSUMO DE ENERGÍA EN LOS TRANSPORTES



19.4. SOCIEDADES MERCANTILES: CONCURSO DE ACREEDORES POR COMUNIDADES AUTÓNOMAS. 2005-2011



## 19. Indicadores económicos del transporte y almacenamiento; información y comunicaciones

### 1.1. Contabilidad nacional. Valor añadido bruto a precios básicos. Base 2008

Unidad: Millones de euros

AÑOS	Producto Interior Bruto a precios de mercado (millones de euros)		Valor Añadido Bruto del transporte y almacenamiento; telecomunicaciones (millones de euros)		Participación del transporte y almacenamiento; telecomunicaciones en el PIB (%)
	Precios corrientes	Índices de volumen encadenados, referencia año 2008=100	Precios corrientes	Índices de volumen encadenados, referencia año 2008=100	Precios corrientes
2000	629.907	78,4	39.998	82,0	6,3
2001	680.397	81,3	43.770	85,5	6,4
2002	729.258	83,5	46.617	87,3	6,4
2003	783.082	86,0	49.491	88,6	6,3
2004	841.294	88,9	52.433	91,6	6,2
2005	909.298	92,0	53.137	92,5	5,8
2006	985.547	95,8	56.318	94,7	5,7
2007	1.053.161	99,1	60.309	99,2	5,7
2008 (P)	1.087.749	100,0	62.640	100,0	5,8
2009 (P)	1.047.831	96,3	61.640	96,1	5,9
2010 (P)	1.051.342	96,2	62.881	100,1	6,0

Fuente: Contabilidad Nacional de España. Base 2008. INE. M.º de Economía y Competitividad.

(P) Datos provisionales.

## 19. Indicadores económicos del transporte y almacenamiento; información y comunicaciones

### 1.2. Contabilidad regional. Valor añadido bruto a precios básicos por Comunidades Autónomas.

Total general. Precios corrientes. Base 2008

Unidad: Miles de euros

COMUNIDADES AUTÓNOMAS	2008 (P)	2009 (P)	2010 (P)	2011 (1.ª E)
ANDALUCÍA	136.465.848	132.797.254	131.329.741	133.641.804
ARAGÓN	31.767.619	30.742.198	30.413.381	31.329.630
ASTURIAS, PRINCIPADO DE	21.703.626	20.800.410	20.765.974	21.293.576
BALEARS, ILLES	24.842.722	24.178.788	23.818.179	24.678.275
CANARIAS	38.584.647	37.417.450	36.899.597	38.344.158
CANTABRIA	12.159.064	11.863.038	11.815.542	12.210.819
CASTILLA-LA MANCHA	35.770.227	34.932.760	34.206.771	34.895.163
CASTILLA Y LEÓN	51.767.691	50.951.617	51.014.185	52.822.958
CATALUÑA	184.101.531	179.685.285	178.615.794	184.058.100
COMUNIDAD VALENCIANA	98.538.044	93.982.788	92.479.591	94.583.566
EXTREMADURA	16.159.662	15.994.305	15.854.362	16.071.229
GALICIA	53.055.252	52.086.959	51.832.634	52.994.619
MADRID, COMUNIDAD DE	176.884.407	175.772.375	170.698.229	174.051.082
MURCIA, REGIÓN DE	26.724.937	25.739.348	25.571.109	25.881.899
NAVARRA, C. FORAL DE	16.752.236	16.462.758	16.574.705	17.205.550
PAÍS VASCO	60.735.339	58.936.929	58.961.090	61.169.844
RIOJA, LA	7.594.543	7.340.234	7.291.128	7.507.700
CEUTA	1.390.826	1.398.123	1.391.727	1.411.552
MELILLA	1.239.293	1.251.513	1.257.753	1.272.808
EXTRA-REGIONAL	752.486	794.868	800.508	805.668
<b>ESPAÑA</b>	<b>996.990.000</b>	<b>973.129.000</b>	<b>961.592.000</b>	<b>986.230.000</b>

Fuente: Contabilidad Regional de España. Base 2008. Serie 2008-2011. INE. M.º de Economía y Competitividad.

(P) Datos provisionales.

(1.ª E) Primera estimación.

**19. Indicadores económicos del transporte y almacenamiento; información y comunicaciones**  
**1.2.a Contabilidad regional. Valor añadido bruto a precios básicos por Comunidades Autónomas.**  
**Información y comunicaciones. Precios corrientes. Base 2008**

Unidad: Miles de euros

COMUNIDADES AUTÓNOMAS	2008 (P)	2009 (P)	2010 (P)	2011 (1.ª E)
ANDALUCÍA	3.462.040	3.550.526	3.477.825	3.431.932
ARAGÓN	757.787	814.366	809.916	798.942
ASTURIAS, PRINCIPADO DE	539.228	560.099	534.834	530.405
BALEARS, ILLES	703.753	665.613	640.477	615.237
CANARIAS	1.156.714	1.088.386	1.016.247	965.105
CANTABRIA	281.007	298.737	283.601	284.575
CASTILLA-LA MANCHA	748.728	716.986	667.220	632.607
CASTILLA Y LEÓN	1.067.100	1.056.442	997.216	964.637
CATALUÑA	7.296.618	6.942.478	6.576.286	6.654.019
COMUNIDAD VALENCIANA	2.412.179	2.308.280	2.149.879	2.098.690
EXTREMADURA	337.056	335.245	320.614	304.916
GALICIA	1.426.277	1.405.505	1.335.203	1.302.318
MADRID, COMUNIDAD DE	17.401.461	17.403.324	16.316.329	16.491.710
MURCIA, REGIÓN DE	619.602	606.741	572.460	554.012
NAVARRA, C. FORAL DE	343.429	376.505	359.891	369.603
PAÍS VASCO	2.035.567	1.943.570	1.788.435	1.804.559
RIOJA, LA	132.369	129.330	114.397	112.662
CEUTA	17.273	14.962	14.157	13.984
MELILLA	6.812	5.905	5.013	5.087
EXTRA-REGIONAL	0	0	0	0
<b>ESPAÑA</b>	<b>40.745.000</b>	<b>40.223.000</b>	<b>37.980.000</b>	<b>37.935.000</b>

Fuente: Contabilidad Regional de España. Base 2008. Serie 2008-2011. Primera estimación 2011. INE. M.º de Economía y Competitividad.

(P) Datos provisionales.

(1.ª E) Primera estimación.

**19. Indicadores económicos del transporte y almacenamiento; información y comunicaciones**  
**1.2.b Contabilidad regional. Valor añadido bruto a precios básicos por Comunidades Autónomas.**  
**Transporte y almacenamiento. Precios corrientes. Base 2008**

Unidad: Miles de euros

COMUNIDADES AUTÓNOMAS	2008 (P)	2009 (P)
ANDALUCÍA	5.145.975	5.092.397
ARAGÓN	1.360.465	1.246.573
ASTURIAS, PRINCIPADO DE	841.527	759.997
BALEARS, ILLES	1.357.436	1.347.600
CANARIAS	1.855.414	1.880.584
CANTABRIA	441.065	455.419
CASTILLA-LA MANCHA	1.304.824	1.326.156
CASTILLA Y LEÓN	1.724.258	1.793.842
CATALUÑA	9.041.013	8.853.851
COMUNIDAD VALENCIANA	4.298.660	4.238.588
EXTREMADURA	382.849	353.833
GALICIA	2.185.761	2.125.100
MADRID, COMUNIDAD DE	9.253.391	8.916.965
MURCIA, REGIÓN DE	1.145.286	1.091.346
NAVARRA, C. FORAL DE	607.936	617.766
PAÍS VASCO	2.651.471	2.552.349
RIOJA, LA	225.519	228.554
CEUTA Y MELILLA	117.150	114.080
EXTRA-REGIONAL	0	0
<b>ESPAÑA</b>	<b>43.940.000</b>	<b>42.995.000</b>

Fuente: Contabilidad Regional de España. Base 2008. Serie 2008-2011. Primera estimación 2011. INE. M.º de Economía y Competitividad.  
(P) Datos provisionales.

**19. Indicadores económicos del transporte y almacenamiento; información y comunicaciones**  
**1.3. Contabilidad nacional. Valor añadido bruto a precios básicos de los transportes por modos y de las telecomunicaciones. Base 2008.**

Unidad: Millones de euros

SECTORES / MODOS	2000	2004	2005	2006	2007	2008 (P)	2009 (P)	2010 (P)
<b>TOTAL TRANSPORTE Y ALMACENAMIENTO; TELECOMUNICACIONES (precios corrientes)</b>	<b>39.998</b>	<b>52.433</b>	<b>53.137</b>	<b>56.318</b>	<b>60.309</b>	<b>62.640</b>	<b>61.640</b>	<b>62.881</b>
<b>TRANSPORTE Y ALMACENAMIENTO (precios corrientes)</b>								
<b>Total</b>	<b>27.737</b>	<b>36.397</b>	<b>36.426</b>	<b>38.932</b>	<b>41.902</b>	<b>43.940</b>	<b>42.995</b>	<b>45.383</b>
Transporte terrestre y por tubería	15.183	19.384	19.352	21.092	22.471	-	-	-
Transporte marítimo y por vías navegables interiores	739	685	711	661	763	-	-	-
Transporte aéreo	2.310	2.881	2.641	2.711	2.749	-	-	-
Almacenamiento y actividades anexas a los transportes	7.723	11.105	11.266	12.010	13.237	-	-	-
Actividades postales y de correos	1.782	2.342	2.456	2.458	2.682	-	-	-
<b>TELECOMUNICACIONES (precios corrientes)</b>	<b>12.261</b>	<b>16.036</b>	<b>16.711</b>	<b>17.386</b>	<b>18.407</b>	<b>18.700</b>	<b>18.645</b>	<b>17.498</b>
Telecomunicaciones	12.261	16.036	16.711	17.386	18.407	18.700	18.645	17.498
<b>TOTAL TRANSPORTE Y ALMACENAMIENTO; TELECOMUNICACIONES</b>								
Índices de volumen encadenados, referencia año 2008=100	82,0	91,6	92,5	94,7	99,2	100,0	96,1	100,1
<b>TOTAL TRANSPORTE Y ALMACENAMIENTO</b>								
Índices de volumen encadenados, referencia año 2008=100	91,7	96,7	95,3	96,8	100,5	100,0	94,1	97,5
<b>TOTAL TELECOMUNICACIONES</b>								
Índices de volumen encadenados, referencia año 2008=100	64,0	81,5	86,6	90,3	96,5	100,0	100,9	106,1

Fuente: Contabilidad Nacional de España. Base 2008. INE. M.º de Economía y Competitividad.

(P) Datos provisionales.

\*.- Datos no disponibles.



**19. Indicadores económicos del transporte y almacenamiento; información y comunicaciones**  
**1.4. Contabilidad nacional. Formación bruta de capital fijo por tipo de activo.**  
**Precios corrientes. Base 2008**

Unidad: Millones de euros

AÑOS	Total	Material de transporte
2000	165.618	16.655
2001	179.380	16.539
2002	194.240	16.106
2003	214.624	17.750
2004	238.107	19.545
2005	268.575	22.064
2006	304.945	24.248
2007	326.236	26.278
2008 (P)	316.660	23.855
2009 (P)	255.677	15.150
2010 (P)	244.987	17.208

Fuente: Contabilidad Nacional de España. Base 2008. INE. M.º de Economía y Competitividad.  
(P) Datos provisionales.

## 19. Indicadores económicos del transporte y almacenamiento; información y comunicaciones

### 2.1. Población ocupada, asalariada y parada. Transporte, almacenamiento y comunicaciones

Unidad: Miles de personas

AÑOS	Población ocupada		Población asalariada		Población parada		Tasa de paro (%)	
	Total	Transporte, almacenamiento y comunicaciones	Total	Transporte, almacenamiento y comunicaciones	Total	Transporte, almacenamiento y comunicaciones	Total	Transporte, almacenamiento y comunicaciones
1996	12.835,0	772,3	9.663,1	563,1	3.657,2	71,2	22,2	8,4
1997	13.259,5	791,9	10.134,4	586,9	3.471,9	64,5	20,8	7,5
1998	13.807,6	816,3	10.665,4	601,7	3.177,3	59,3	18,7	6,8
1999	14.568,0	859,3	11.406,1	645,4	2.722,4	46,9	15,8	5,2
2000	15.369,7	923,0	12.285,7	722,3	2.486,9	52,7	13,9	5,4
2001	15.945,6	965,2	12.786,7	765,1	1.869,1	49,3	10,5	4,9
2002	16.257,6	993,7	13.141,7	772,6	2.082,9	59,3	11,4	5,6
2003	16.694,6	1.026,9	13.597,9	809,7	2.127,4	57,2	11,3	5,3
2004	17.116,6	1.033,6	13.955,4	830,1	2.073,8	60,9	10,8	5,6
2005	18.973,2	1.117,3	15.502,1	884,2	1.912,6	46,3	9,2	4,0
2006	19.747,7	1.158,2	16.208,1	926,4	1.837,1	52,3	8,5	4,3
2007	20.356,0	1.177,1	16.760,1	953,3	1.833,9	51,1	8,3	4,2
2008	20.257,6	967,0	16.681,2	776,8	2.590,6	56,4	11,3	5,5
2009	18.888,0	912,4	15.680,7	754,2	4.149,5	95,7	18,0	9,5
2010	18.456,5	909,3	15.346,8	737,4	4.632,4	79,7	20,1	8,1
2011	18.104,6	883,0	15.105,5	720,7	4.999,0	81,8	21,6	8,5

Fuente: Encuesta de Población Activa. INE. M.<sup>o</sup> de Economía y Competitividad.

**19. Indicadores económicos del transporte y almacenamiento; información y comunicaciones**  
**2.2. Población ocupada y parada por diversas características. Transporte, almacenamiento y comunicaciones**

Unidad: Miles de personas

CARACTERÍSTICAS	2000	2004	2005	2006	2007	2008	2009	2010	2011
<b>OCUPADOS</b>	<b>923,0</b>	<b>1.033,6</b>	<b>1.117,3</b>	<b>1.158,2</b>	<b>1.177,1</b>	<b>967,0</b>	<b>912,4</b>	<b>909,3</b>	<b>883,0</b>
Por género									
Varones	744,8	812,4	864,6	892,2	907,2	791,4	743,5	742,9	717,3
Mujeres	178,2	221,2	252,7	266,0	269,9	175,6	168,9	166,4	165,7
Por edad									
Menores de 25 años	78,8	66,6	85,4	85,2	83,3	58,8	48,3	36,7	29,5
De 25 a 49 años	645,4	755,5	811,3	844,7	855,8	690,1	635,9	643,8	625,2
50 años o más	198,8	211,6	220,6	228,3	238,1	218,1	228,2	228,8	228,3
Por nivel de estudios									
Analfabetos o sin estudios	1,3	1,2	--	--	--	--	--	--	--
Primarios y secundarios	669,1	759,2	--	--	--	--	--	--	--
Técnico profesional y universitario	222,6	273,3	--	--	--	--	--	--	--
Por situación profesional									
Trabajadores por cuenta propia	200,2	203,0	232,8	231,3	223,8	190,2	158,1	171,9	162,3
Asalariados	722,2	830,3	884,2	926,4	953,3	776,8	754,3	737,4	720,7
Sector público	170,8	158,9	135,1	144,1	142,1	135,5	137,8	140,5	133,2
Sector privado	551,4	671,4	749,1	782,3	811,2	641,3	616,5	596,9	587,5
<b>PARADOS</b>	<b>52,6</b>	<b>60,9</b>	<b>46,3</b>	<b>52,3</b>	<b>51,1</b>	<b>56,4</b>	<b>95,7</b>	<b>79,7</b>	<b>81,8</b>
Por género									
Varones	31,6	39,5	31,5	33,3	33,5	43,6	76,9	62,9	62,4
Mujeres	21,0	21,4	14,8	19,0	17,6	12,8	18,8	16,8	19,4
Por edad									
Menores de 25 años	11,2	11,5	9,4	11,0	8,5	10,1	12,3	7,1	31,9
De 25 a 49 años	37,9	41,0	32,8	38,4	37,1	39,8	73,9	64,7	38,6
50 años o más	3,5	8,3	4,1	2,9	5,5	6,5	9,5	7,8	11,3
Por nivel de estudios									
Analfabetos o sin estudios	0,0	0,1	--	--	--	--	--	--	--
Primarios y secundarios	39,4	43,5	--	--	--	--	--	--	--
Técnico profesional y universitario	13,2	17,3	--	--	--	--	--	--	--

Fuente: Encuesta de Población Activa. INE. M.º de Economía y Competitividad.

**19. Indicadores económicos del transporte y almacenamiento; información y comunicaciones**  
**2.3. Población ocupada y parada por modos de transporte**

Unidad: Miles de personas

CONCEPTOS	2000	2004	2005	2006	2007	2008	2009	2010	2011
<b>OCUPADOS</b>	<b>923,1</b>	<b>1.033,7</b>	<b>1.117,3</b>	<b>1.158,3</b>	<b>1.177,1</b>	<b>967,0</b>	<b>912,4</b>	<b>909,3</b>	<b>883,0</b>
Transporte terrestre y por tubería	512,1	570,6	569,0	585,5	595,5	614,9	597,2	574,8	528,0
Transporte marítimo, de cabotaje y por vías de navegación interiores.	19,6	19,7	18,6	17,6	20,3	21,5	16,2	17,9	21,4
Transporte aéreo y espacial.	50,5	38,6	44,0	58,7	57,4	52,4	49,3	52,0	48,5
Actividades anejas a los transportes; actividades de agencias de viajes.	108,9	149,3	189,8	197,0	216,1	154,9	145,0	152,5	173,9
Correos y comunicaciones.	232,0	255,5	295,9	299,5	287,8	123,3	104,7	112,1	111,2
<b>ASALARIADOS</b>	<b>722,4</b>	<b>830,1</b>	<b>884,2</b>	<b>926,4</b>	<b>953,2</b>	<b>776,8</b>	<b>754,2</b>	<b>737,4</b>	<b>720,7</b>
Transporte terrestre y por tubería	329,0	391,2	377,2	400,5	410,1	442,0	448,4	412,9	377,1
Transporte marítimo, de cabotaje y por vías de navegación interiores.	19,1	19,1	18,0	17,1	18,8	20,8	15,8	17,9	20,8
Transporte aéreo y espacial.	50,5	38,5	43,4	58,7	57,4	52,5	49,4	51,9	48,2
Actividades anejas a los transportes; actividades de agencias de viajes.	99,2	138,5	173,9	175,1	199,3	148,2	139,7	147,5	168,2
Correos y comunicaciones.	224,6	242,8	271,7	275,0	267,6	113,3	100,9	107,2	106,4
<b>Sector público</b>	<b>170,9</b>	<b>159,0</b>	<b>135,2</b>	<b>144,2</b>	<b>142,0</b>	<b>135,4</b>	<b>137,8</b>	<b>140,4</b>	<b>133,2</b>
Transporte terrestre y por tubería	60,3	68,9	51,6	58,7	55,0	56,1	59,7	51,6	45,7
Transporte marítimo, de cabotaje y por vías de navegación interiores.	1,0	1,5	0,3	0,0	0,4	1,2	1,1	0,3	0,6
Transporte aéreo y espacial.	27,3	4,6	4,0	2,6	4,3	2,0	2,5	4,0	2,6
Actividades anejas a los transportes; actividades de agencias de viajes.	12,3	19,9	16,8	16,9	17,5	18,0	18,1	20,4	22,2
Correos y comunicaciones.	70,0	64,1	62,5	66,0	64,8	58,1	56,4	64,1	62,1
<b>Sector privado</b>	<b>551,5</b>	<b>671,2</b>	<b>749,1</b>	<b>782,3</b>	<b>811,2</b>	<b>641,3</b>	<b>616,4</b>	<b>597,0</b>	<b>587,5</b>
Transporte terrestre y por tubería	268,7	322,3	325,6	341,8	355,2	385,8	388,8	361,3	331,4
Transporte marítimo, de cabotaje y por vías de navegación interiores.	18,1	17,6	17,7	17,1	18,4	19,6	14,7	17,6	20,2
Transporte aéreo y espacial.	23,2	34,0	39,4	56,1	53,0	50,5	46,8	47,9	45,6
Actividades anejas a los transportes; actividades de agencias de viajes.	86,9	118,6	157,1	158,3	181,8	130,2	121,6	127,1	146,0
Correos y comunicaciones.	154,6	178,7	209,3	209,0	202,8	55,2	44,5	43,1	44,3
<b>NO ASALARIADOS</b>	<b>200,7</b>	<b>203,5</b>	<b>233,1</b>	<b>231,9</b>	<b>223,9</b>	<b>190,2</b>	<b>158,2</b>	<b>171,9</b>	<b>162,3</b>
Transporte terrestre y por tubería	183,1	179,4	191,8	185,0	185,4	172,8	148,7	161,9	150,9
Transporte marítimo, de cabotaje y por vías de navegación interiores.	0,5	0,5	0,7	0,5	1,5	0,7	0,4	0,0	0,7
Transporte aéreo y espacial.	0,0	0,1	0,5	0,0	0,0	0,0	0,0	0,1	0,3
Actividades anejas a los transportes; actividades de agencias de viajes.	9,7	10,8	15,9	21,9	16,8	6,7	5,3	5,0	5,6
Correos y comunicaciones.	7,4	12,7	24,2	24,5	20,2	10,0	3,8	4,9	4,8
<b>PARADOS</b>	<b>52,6</b>	<b>61,0</b>	<b>46,3</b>	<b>52,3</b>	<b>51,1</b>	<b>56,4</b>	<b>95,7</b>	<b>79,7</b>	<b>81,8</b>
Transporte terrestre y por tubería	18,8	22,6	16,2	19,4	19,2	29,8	57,8	43,5	46,0
Transporte marítimo, de cabotaje y por vías de navegación interiores.	1,4	2,2	1,2	1,3	1,8	1,3	1,0	2,0	2,1
Transporte aéreo y espacial.	3,7	3,9	2,3	2,0	2,1	2,5	3,8	4,7	3,5
Actividades anejas a los transportes; actividades de agencias de viajes.	10,9	11,6	9,7	10,8	11,0	12,8	19,6	16,2	18,4
Correos y comunicaciones.	17,8	20,7	16,9	18,8	17,0	10,0	13,5	13,3	11,8

Fuente: Encuesta de Población Activa. INE. M.º de Economía y Competitividad.

**19. Indicadores económicos del transporte y almacenamiento; información y comunicaciones**  
**3. Precios medios de los combustibles por tipología (1)**

AÑOS	Precios €/L				Cotizaciones		
	Gasolina			Gasóleo A	Crudo Brent		Cambio (Euro/\$)
	IO.98	IO.97	IO.95		\$/barril	€/barril	
1998	0,733	0,702	0,665	0,534	12,70	11,40	--
1999	0,771	0,740	0,700	0,571	18,00	17,02	--
2000	0,901	0,875	0,819	0,701	28,50	31,06	--
2001	0,879	0,863	0,806	0,699	24,44	27,33	--
2002	0,889	0,870	0,810	0,690	25,02	26,43	1,0609
2003	0,906	0,890	0,820	0,700	28,83	25,56	0,8858
2004	0,961	0,940	0,870	0,760	38,27	30,78	0,8049
2005	1,066	1,047	0,962	0,900	54,52	44,01	0,8051
2006	1,145	1,129	1,033	0,957	65,14	51,89	0,7972
2007 (2)	1,160	--	1,049	0,970	72,39	52,60	0,7308
2008 (2)	1,236	--	1,123	1,140	97,26	65,19	0,6835
2009 (2)	1,116	--	1,003	0,910	61,67	43,91	0,7190
2010 (2)	1,277	--	1,163	1,080	79,51	60,02	0,7559
2011 (3)	1,433	--	1,318	1,267	111,26	79,94	0,7192

Fuente: M.<sup>o</sup> de Industria, Energía y Turismo.

(1) Media de los precios semanales.

(2) No se dispone de datos de la gasolina IO 97, por estar prácticamente desaparecida.

(3) La gasolina IO 97 no se comercializa.

**19. Indicadores económicos del transporte y almacenamiento; información y comunicaciones****4. Consumo de energía por modos de transporte y tipos de combustible**

Unidad: kt

MODOS DE TRANSPORTE	2002	2003	2004	2005	2006	2007	2008	2009	2010	2011
<b>CARRETERA</b>										
Total	27.418,8	28.831,7	29.896,7	30.527,9	31.524,0	32.459,0	31.122,0	29.597,0	28.983,6	27.750,4
Gasolina auto (1)	8.162,0	8.041,0	7.714,0	7.260,0	6.930,8	6.687,0	6.287,0	6.005,0	5.671,0	5.293,5
Gasóleo tipo A	19.234,0	20.770,0	22.166,0	23.253,0	24.580,2	25.760,0	24.822,0 (2)	23.576,0 (2)	23.294,0 (2)	22.436,0
Gases licuados del petróleo (GLP)	22,8	20,7	16,7	14,9	13,1	12,0	13,0	16,0	18,6	20,9
<b>AÉREO</b>										
Total	4.178,0	4.397,0	4.872,0	5.191,0	5.419,3	5.716,4	5.638,3	5.140,9	5.251,9	5.572,5
Gasolina aviación	13,0	11,0	10,0	9,0	9,2	9,4	8,3	7,9	6,6	5,9
Queroseno aviación	4.165,0	4.386,0	4.862,0	5.182,0	5.410,1	5.707,0	5.630,0	5.133,0	5.245,3	5.566,6

Fuente: CORES. M.º de Industria, Energía y Turismo.

(1) Incluye: 95 I.O.; 98 I.O. y 2 kt de gasolina mezcla.

(2) No incluye otros gasóleos de automoción.

**19. Indicadores económicos del transporte y almacenamiento; información y comunicaciones**  
**5. Consumo de gasolina auto y gasóleo tipo A, por Comunidades Autónomas. Año 2011**

Unidad: kt

COMUNIDADES AUTÓNOMAS	Gasolina Auto			Gasóleo tipo A (1)
	95 I.O.	98 I.O.	Total gasolina	
ANDALUCÍA	768	39	807	3.471
ARAGÓN	143	9	152	858
ASTURIAS, PRINCIPADO DE	97	9	106	461
BALEARS, ILLES	199	15	214	382
CANARIAS	360	148	508	666
CANTABRIA	66	5	71	339
CASTILLA-LA MANCHA	203	12	215	1.332
CASTILLA Y LEÓN	305	23	328	1.979
CATALUÑA	792	67	859	3.542
COMUNIDAD VALENCIANA	527	28	555	2.163
EXTREMADURA	115	5	120	635
GALICIA	270	20	290	1.427
MADRID, COMUNIDAD DE	558	38	596	2.103
MURCIA, REGIÓN DE	131	8	139	885
NAVARRA, C. FORAL DE	75	4	79	638
PAÍS VASCO	192	16	208	1.365
RIOJA, LA	30	2	32	161
CEUTA	7	1	8	16
MELILLA	6	--	6	13
<b>ESPAÑA</b>	<b>4.844</b>	<b>449</b>	<b>5.293</b>	<b>22.436</b>

Fuente: CORES. M.<sup>o</sup> de Industria, Energía y Turismo.

(1) No incluye otros gasóleos de automoción.

## 19. Indicadores económicos del transporte y almacenamiento; información y comunicaciones

### 6. Sociedades mercantiles: concurso de acreedores por Comunidades Autónomas. Años 2005-2011 (1)

Unidad: Número

COMUNIDADES AUTÓNOMAS	2005		2007		2008		2009		2010		2011 (p)	
	Total	Ttes. y Comunic.	Total	Ttes. y Comunic.	Total	Ttes. y Comunic.	Total	Ttes. y Comunic.	Total	Ttes. y Comunic.	Total	Ttes. y Comunic.
ANDALUCÍA	78	5	89	4	357	12	507	18	519	24	635	26
ARAGÓN	32	3	26	1	80	2	168	7	179	8	175	12
ASTURIAS, PRINCIPADO DE	34	2	34	3	49	2	76	7	75	3	64	2
BALEARS, ILLES	37	--	40	2	129	10	160	6	141	6	243	11
CANARIAS	37	3	16	1	60	--	121	2	163	3	166	6
CANTABRIA	6	--	6	--	19	2	63	2	23	0	58	3
CASTILLA Y LEÓN	46	5	54	--	121	5	221	8	226	15	244	12
CASTILLA-LA MANCHA	25	--	26	--	109	1	149	11	161	11	198	10
CATALUÑA	192	8	258	3	705	19	1.287	42	1.203	55	1.307	55
COMUNIDAD VALENCIANA	121	9	163	6	387	10	770	33	692	34	870	31
EXTREMADURA	9	1	11	--	26	1	61	6	44	3	76	0
GALICIA	43	--	51	6	171	5	274	13	295	17	368	24
MADRID, COMUNIDAD DE	105	2	112	2	332	12	712	23	700	42	729	27
MURCIA, REGIÓN DE	28	1	23	2	85	4	186	6	155	8	170	7
NAVARRA, C. FORAL DE	20	--	12	--	42	1	62	0	77	4	81	3
PAÍS VASCO	100	4	104	--	196	12	309	9	305	8	397	19
RIOJA, LA	13	--	8	1	24	1	41	2	28	1	37	1
OTRAS	1	--	0	0	2	--	8	0	4	1	3	1
<b>TOTAL</b>	<b>927</b>	<b>43</b>	<b>1.033</b>	<b>31</b>	<b>2.894</b>	<b>99</b>	<b>5.175</b>	<b>195</b>	<b>4.990</b>	<b>243</b>	<b>5.821</b>	<b>250</b>

Fuente: Estadística del Procedimiento Concursal. INE. M.º de Economía y Competitividad.

(1) A partir del año 2005, y con la entrada en vigor de la Ley Concursal, los conceptos jurídicos de suspensiones de pago y declaraciones de quiebra son sustituidos por concurso de acreedores. La información correspondiente a la masa de activos y pasivos no puede facilitarse, al no coincidir en el tiempo con los autos de declaración de concursos.

(p) Datos provisionales.