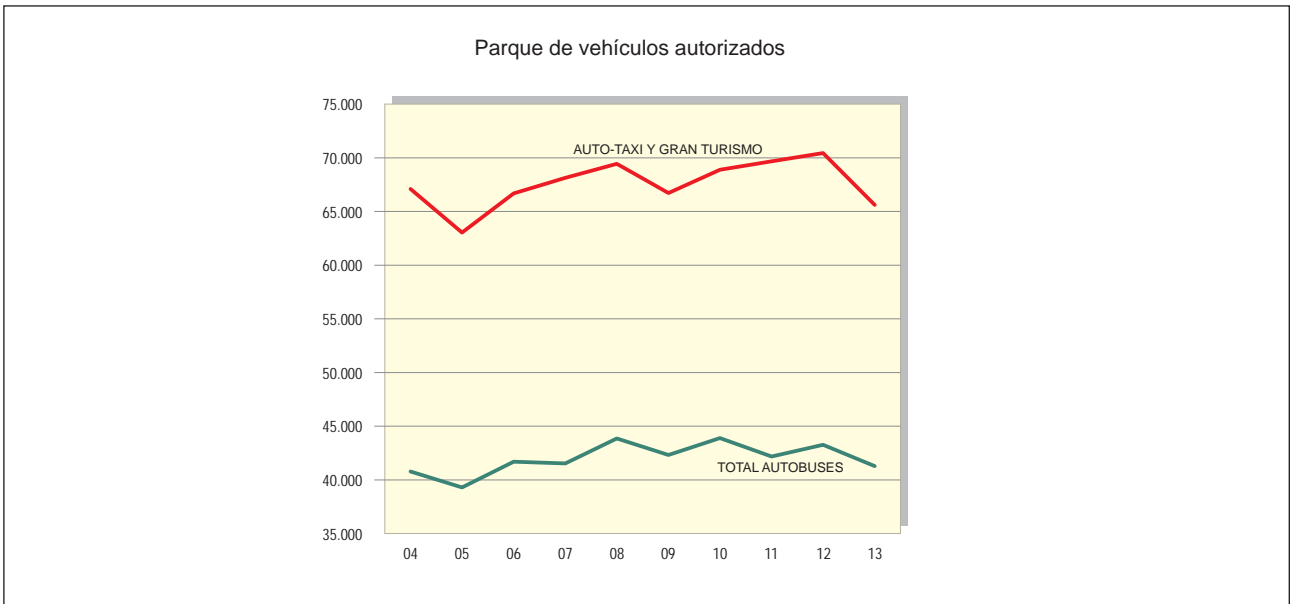
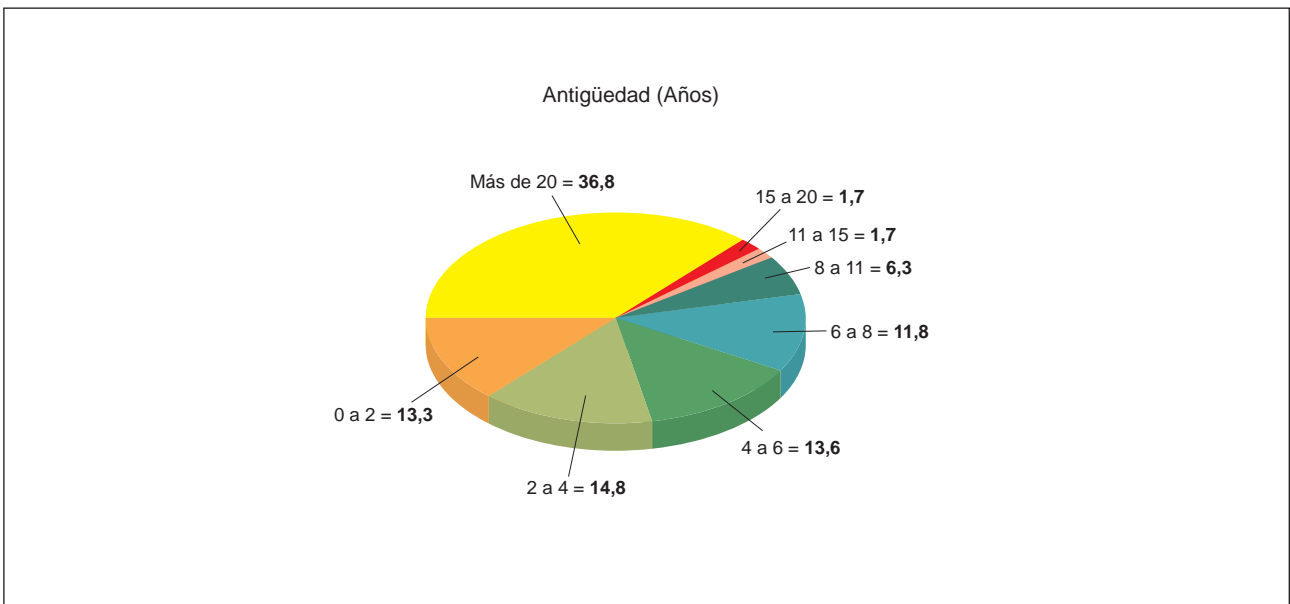


Transporte de viajeros por carretera

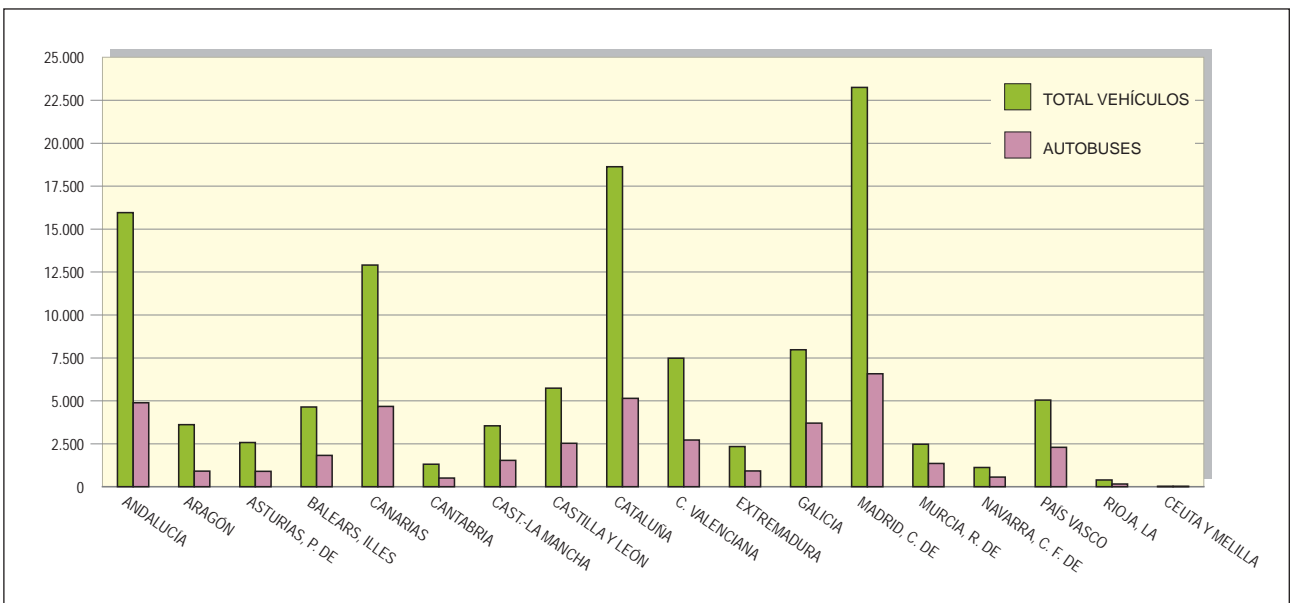
9.1. EVOLUCIÓN DEL PARQUE DE VEHÍCULOS AUTORIZADOS: AUTOBUSES, AUTO TAXI Y GRAN TURISMO. 2004-2013



9.2. DISTRIBUCIÓN PORCENTUAL DEL PARQUE TOTAL DE VEHÍCULOS AUTORIZADOS POR ANTIGÜEDAD. 2013



9.3. PARQUE DE VEHÍCULOS AUTORIZADOS, POR COMUNIDADES AUTÓNOMAS. 2013



9. Transporte de viajeros por carretera

1.1. Parque de vehículos autorizados (1)

AÑOS	Total	Auto-taxi y gran turismo	Ambulancias	Autobuses transporte interurbano			Mixto (2)
				Total	Servicio público	Servicio privado	
1990	114.998	66.105	2.533	27.596	26.685	911	18.764
1995	114.051	67.131	4.651	28.240	27.223	1.017	14.029
1996	121.441	69.819	5.521	30.800	29.778	1.022	15.301
1997	118.111	66.098	5.665	31.531	30.621	910	14.817
1998	124.829	65.176	6.327	34.831	33.858	973	18.495
1999	127.706	66.316	6.722	34.925	33.994	931	19.743
2000	136.331	67.502	7.827	37.348	36.208	1.140	23.654
2001	127.730	62.230	7.166	36.635	35.463	1.172	21.699
2002	138.843	64.779	8.383	39.265	37.928	1.337	26.416
2003	137.409	65.872	7.808	38.371	37.095	1.276	25.358
2004	147.931	67.103	9.232	40.787	39.351	1.436	30.809
2005	141.710	63.047	8.934	39.303	38.016	1.287	30.426
2006	121.818	66.689	10.745	41.689	40.197	1.492	2.695
2007	122.297	68.146	10.107	41.527	40.179	1.348	2.517
2008	127.490	69.439	11.437	43.855	42.336	1.519	2.759
2009	122.124	66.716	10.574	42.325	40.916	1.409	2.509
2010	127.042	68.884	11.752	43.905	42.359	1.546	2.501
2011	124.611	69.677	10.651	42.189	40.786	1.403	2.094
2012	126.481	70.441	11.654	43.272	41.752	1.520	1.114
2013	119.050	65.612	11.086	41.289	39.971	1.318	1.063

Fuente: D. G. de Transporte Terrestre (hasta 2009 D. G. de Transportes por Carretera). M.º de Fomento.

(1) La entrada en vigor en 1990 del Reglamento de Ordenación de los Transportes Terrestres produce un cambio en la evolución del parque de vehículos.

(2) A partir de la entrada en vigor del R. D. 1225/2006, de 27 de octubre, por el que se modifica el Reglamento de la ley de Ordenación de los Transportes Terrestres, quedan exonerados de la obtención de título habilitante los vehículos de menos de 3.500 kg de PMA.

9. Transporte de viajeros por carretera

1.2. Parque de vehículos autorizados por Comunidades Autónomas. Año 2012

COMUNIDADES AUTÓNOMAS	Total	Auto-taxi y gran turismo (1)	Ambulancias	Autobuses transporte interurbano			Mixto (2)
				Total	Servicio público	Servicio privado	
ANDALUCÍA	17.110	9.909	1.994	5.195	4.967	228	12
ARAGÓN	3.815	2.472	321	1.019	983	36	3
ASTURIAS, PRINCIPADO DE	2.733	1.531	249	953	938	15	0
BALEARS, ILLES	4.880	2.657	269	1.954	1.919	35	0
CANARIAS	12.907	6.511	842	4.464	4.307	157	1.090
CANTABRIA	1.431	625	263	543	530	13	0
CASTILLA-LA MANCHA	4.087	1.242	1.109	1.736	1.694	42	0
CASTILLA Y LEÓN	5.989	2.412	956	2.619	2.538	81	2
CATALUÑA	19.988	12.985	1.746	5.255	5.172	83	2
COMUNIDAD VALENCIANA	8.922	4.939	924	3.058	2.961	97	1
EXTREMADURA	2.534	967	580	983	963	20	4
GALICIA	8.328	3.997	544	3.787	3.626	161	0
MADRID, COMUNIDAD DE	24.123	16.393	707	7.023	6.633	390	0
MURCIA, REGIÓN DE	2.758	860	378	1.520	1.411	109	0
NAVARRA, COMUNIDAD FORAL DE	1.230	503	131	596	582	14	0
PAÍS VASCO	5.196	2.261	576	2.359	2.321	38	0
RIOJA, LA	422	176	64	182	181	1	0
CEUTA Y MELILLA	28	1	1	26	26	0	0
TOTAL	126.481	70.441	11.654	43.272	41.752	1.520	1.114

Fuente: D. G. de Transporte Terrestre. M.º de Fomento.

(1) Turismo discrecional de ámbito nacional.

(2) A partir de la entrada en vigor del R. D. 1225/2006, de 27 de octubre, por el que se modifica el Reglamento de la ley de Ordenación de los Transportes Terrestres, quedan exonerados de la obtención de título habilitante los vehículos de menos de 3.500 kg de PMA.

9. Transporte de viajeros por carretera

1.2. Parque de vehículos autorizados por Comunidades Autónomas. Año 2013

COMUNIDADES AUTÓNOMAS	Total	Auto-taxi y gran turismo (1)	Ambulancias	Autobuses transporte interurbano			Mixto (2)
				Total	Servicio público	Servicio privado	
ANDALUCÍA	15.957	8.987	2.070	4.890	4.701	189	10
ARAGÓN	3.616	2.351	348	914	891	23	3
ASTURIAS, PRINCIPADO DE	2.580	1.450	229	901	887	14	0
BALEARS, ILLES	4.647	2.579	235	1.833	1.804	29	0
CANARIAS	12.906	6.346	837	4.681	4.526	155	1.042
CANTABRIA	1.314	556	250	508	497	11	0
CASTILLA-LA MANCHA	3.546	1.153	857	1.536	1.494	42	0
CASTILLA Y LEÓN	5.734	2.272	932	2.528	2.459	69	2
CATALUÑA	18.626	11.807	1.672	5.145	5.073	72	2
COMUNIDAD VALENCIANA	7.484	3.896	862	2.726	2.638	88	0
EXTREMADURA	2.340	873	537	926	909	17	4
GALICIA	7.979	3.752	520	3.707	3.576	131	0
MADRID, COMUNIDAD DE	23.242	15.993	669	6.580	6.232	348	0
MURCIA, REGIÓN DE	2.477	777	339	1.361	1.277	84	0
NAVARRA, COMUNIDAD FORAL DE	1.123	454	107	562	554	8	0
PAÍS VASCO	5.054	2.196	558	2.300	2.263	37	0
RIOJA, LA	397	169	63	165	164	1	0
CEUTA Y MELILLA	28	1	1	26	26	0	0
TOTAL	119.050	65.612	11.086	41.289	39.971	1.318	1.063

Fuente: D. G. de Transporte Terrestre. M.º de Fomento.

(1) Turismo discrecional de ámbito nacional.

(2) A partir de la entrada en vigor del R. D. 1225/2006, de 27 de octubre, por el que se modifica el Reglamento de la ley de Ordenación de los Transportes Terrestres, quedan exonerados de la obtención de título habilitante los vehículos de menos de 3.500 kg de PMA.

9. Transporte de viajeros por carretera

1.3. Parque de vehículos autorizados clasificados según el año de antigüedad. Año 2013

AÑOS DE ANTIGÜEDAD	Total	Auto-taxi y gran turismo (1)	Ambulancias	Autobuses transporte interurbano			Mixto (2)
				Total	Servicio Público	Servicio Privado	
0 - 2	15.907	13.852	2.017	0	0	0	38
2 - 4	17.552	15.184	2.325	0	0	0	43
4 - 6	16.177	13.294	2.843	0	0	0	40
6 - 8	13.984	10.825	3.065	0	0	0	94
8 - 11	7.519	6.765	602	0	0	0	152
11 - 15	2.023	1.802	46	0	0	0	175
15 - 20	2.030	1.555	74	280	277	3	121
> 20	43.760	2.339	114	40.907	39.592	1.315	400
TOTAL	118.952	65.616	11.086	41.187	39.869	1.318	1.063

Fuente: D. G. de Transporte Terrestre. M.º de Fomento.

(1) Turismo discrecional de ámbito nacional.

(2) A partir de la entrada en vigor del R. D. 1225/2006, de 27 de octubre, por el que se modifica el Reglamento de la ley de Ordenación de los Transportes Terrestres, quedan exonerados de la obtención de título habilitante los vehículos de menos de 3.500 kg de PMA.

9. Transporte de viajeros por carretera

2. Empresas autorizadas para el transporte de viajeros por carretera

AÑOS	Total (1)	Auto-taxi y gran turismo	Ambulancias	Autobuses transporte interurbano			Mixto (2)
				Total	Servicio público	Servicio privado	
1990	75.418	61.857	--	5.655	5.016	639	7.926
1995	78.054	63.863	--	5.426	4.761	670	8.792
1996	81.364	66.328	--	5.590	4.919	671	9.794
1997	78.202	63.348	--	5.308	4.707	601	9.649
1998	79.084	62.311	--	5.385	4.738	647	12.218
1999	80.878	63.344	--	5.029	4.446	601	13.319
2000	84.535	64.157	--	5.197	4.501	715	16.056
2001	78.997	59.152	--	4.846	4.157	689	14.999
2002	84.147	61.412	--	5.046	4.258	788	17.916
2003	83.792	62.438	--	4.711	3.997	714	16.904
2004	88.435	63.386	--	4.935	4.113	822	20.375
2005	83.594	59.303	--	4.623	3.873	749	20.495
2006	68.143	62.378	--	4.821	3.975	856	1.614
2007	69.465	63.520	585	4.555	3.795	760	1.469
2008	70.614	64.353	622	4.748	3.884	865	1.579
2009	67.270	61.475	559	4.469	3.697	772	1.414
2010	69.033	63.103	587	4.621	3.759	862	1.386
2011	69.186	63.810	542	4.307	3.588	729	1.156
2012	69.457	64.311	571	4.480	3.675	816	716
2013	64.600	59.793	474	4.157	3.469	698	698

Fuente: D. G. de Transporte Terrestre (hasta 2009 D. G. de Transportes por Carretera). M.º de Fomento.

(1) El número total de empresas no es la suma parcial correspondiente por haber podido registrar las mismas empresas diferentes modalidades de transporte.

(2) A partir de la entrada en vigor del R. D. 1225/2006, de 27 octubre, por el que se modifica el Reglamento de la ley de Ordenación de los Transportes Terrestres, quedan exonerados de la obtención de título habilitante los vehículos de menos de 3.500 kg de PMA.

9. Transporte de viajeros por carretera

2.1. Empresas autorizadas para el transporte de viajeros por Comunidades Autónomas. Año 2012

COMUNIDADES AUTÓNOMAS	Total (1)	Auto-taxi y gran turismo	Ambulancias	Autobuses transporte interurbano			Mixto (2)
				Total	Servicio público	Servicio privado	
ANDALUCÍA	10.153	9.383	84	763	625	139	12
ARAGÓN	2.294	2.205	14	99	72	27	1
ASTURIAS, PRINCIPADO DE	1.398	1.298	11	108	97	11	0
BALEARS, ILLES	2.485	2.379	7	114	94	20	0
CANARIAS	7.124	5.974	54	453	341	121	694
CANTABRIA	569	513	10	57	48	9	0
CASTILLA-LA MANCHA	1.303	1.071	91	254	223	31	0
CASTILLA Y LEÓN	2.450	2.183	47	300	248	52	2
CATALUÑA	12.273	11.746	71	510	450	60	2
COMUNIDAD VALENCIANA	4.867	4.543	39	300	241	59	1
EXTREMADURA	1.018	898	12	155	143	12	4
GALICIA	4.256	3.811	84	412	320	92	0
MADRID, COMUNIDAD DE	15.257	14.729	24	510	397	113	0
MURCIA, REGIÓN DE	952	792	18	152	107	45	0
NAVARRA, C. FORAL DE	515	453	10	53	43	10	0
PAÍS VASCO	2.423	2.193	21	225	210	15	0
RIOJA, LA	180	165	1	14	13	1	0
CEUTA	3	1	0	2	2	0	0
MELILLA	2	0	1	1	1	0	0
TOTAL (1)	69.457	64.311	571	4.480	3.675	816	716

Fuente: D. G. de Transporte Terrestre. M.^o de Fomento.

(1) El número total de empresas no es la suma de los apartados correspondientes por haber podido registrar las mismas empresas diferentes modalidades de transporte.

(2) A partir de la entrada en vigor del R. D. 1225/2006, de 27 de octubre, por el que se modifica el Reglamento de la ley de Ordenación de los Transportes Terrestres, quedan exonerados de la obtención de título habilitante los vehículos de menos de 3.500 kg de PMA.

9. Transporte de viajeros por carretera

2.1. Empresas autorizadas para el transporte de viajeros por Comunidades Autónomas. Año 2013

COMUNIDADES AUTÓNOMAS	Total (1)	Auto-taxi y gran turismo	Ambulancias	Autobuses transporte interurbano			Mixto (2)
				Total	Servicio público	Servicio privado	
ANDALUCÍA	9.324	8.612	68	681	574	107	10
ARAGÓN	2.183	2.103	12	89	69	20	1
ASTURIAS, PRINCIPADO DE	1.343	1.251	10	100	91	9	0
BALEARS, ILLES	2.436	2.333	8	108	92	16	0
CANARIAS	6.938	5.796	55	457	341	125	679
CANTABRIA	501	450	8	52	45	7	0
CASTILLA-LA MANCHA	1.188	995	35	242	214	28	0
CASTILLA Y LEÓN	2.289	2.039	41	285	239	46	2
CATALUÑA	11.149	10.672	63	466	414	52	2
COMUNIDAD VALENCIANA	3.885	3.585	39	275	220	55	0
EXTREMADURA	923	810	12	144	135	9	4
GALICIA	3.990	3.564	82	395	313	82	0
MADRID, COMUNIDAD DE	14.672	14.195	24	458	367	91	0
MURCIA, REGIÓN DE	849	714	18	126	94	32	0
NAVARRA, C. FORAL DE	461	408	7	47	42	5	0
PAÍS VASCO	2.355	2.130	21	219	206	13	0
RIOJA, LA	171	159	1	11	10	1	0
CEUTA	5	1	0	2	2	0	0
MELILLA	2	0	1	1	1	0	0
TOTAL (1)	64.600	59.793	474	4.157	3.469	698	698

Fuente: D. G. de Transporte Terrestre. M.^o de Fomento.

(1) El número total de empresas no es la suma de los apartados correspondientes por haber podido registrar las mismas empresas diferentes modalidades de transporte.

(2) A partir de la entrada en vigor del R. D. 1225/2006, de 27 de octubre, por el que se modifica el Reglamento de la ley de Ordenación de los Transportes Terrestres, quedan exonerados de la obtención de título habilitante los vehículos de menos de 3.500 kg de PMA.