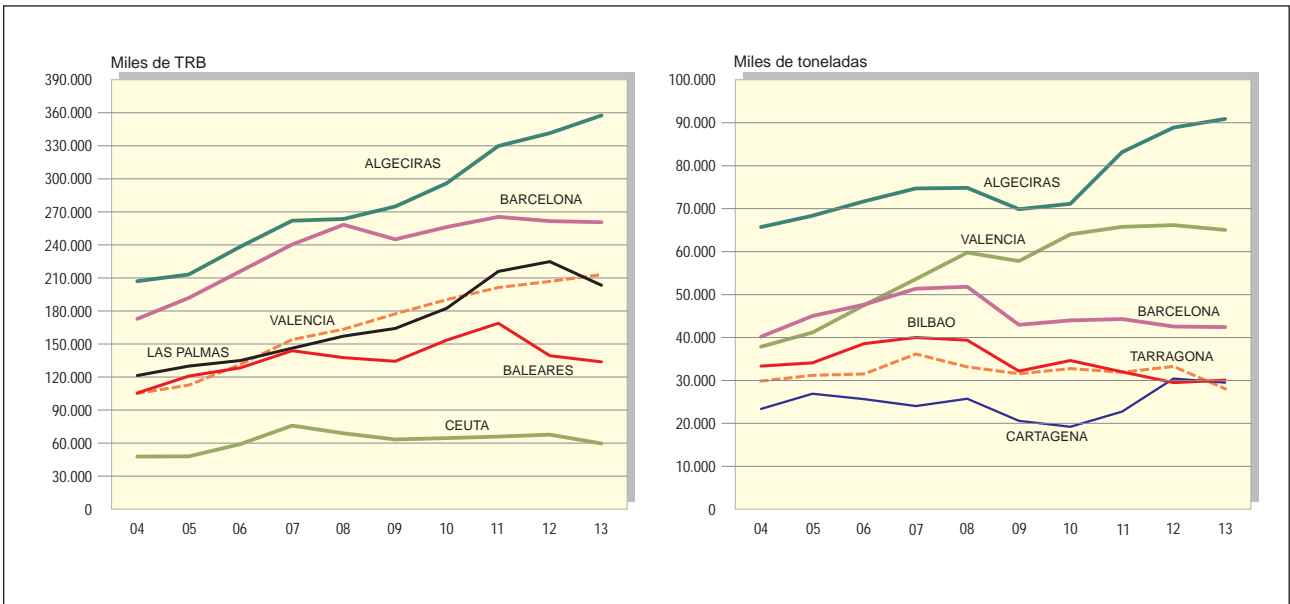
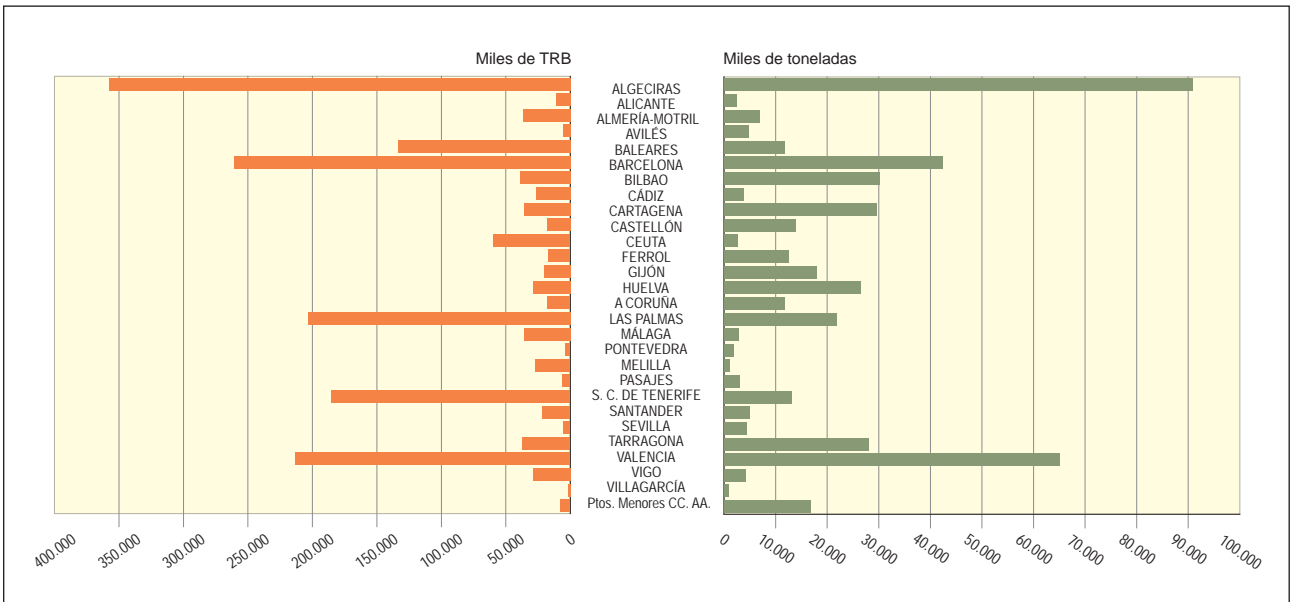


Puertos

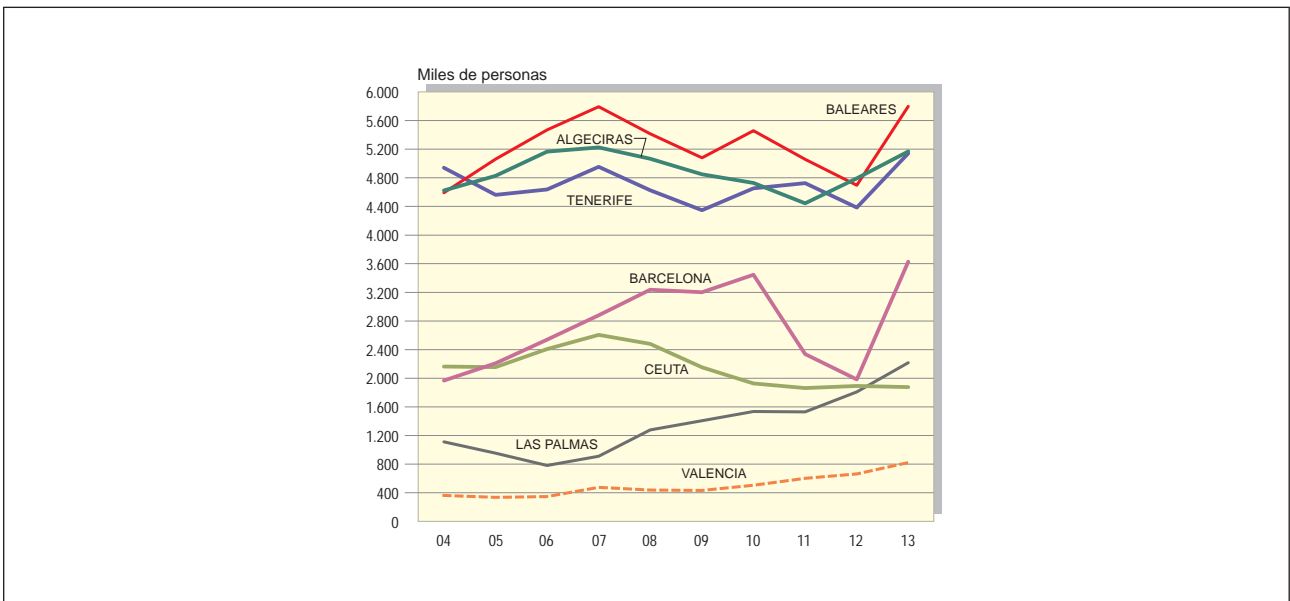
15.1. EVOLUCIÓN DEL TRÁFICO DE BUQUES Y MERCANCÍAS POR LOS PRINCIPALES PUERTOS. 2004-2013 (p)



15.2. TRÁFICO DE BUQUES Y MERCANCÍAS POR PUERTOS. 2013 (p)



15.3. EVOLUCIÓN DEL TRÁFICO DE PASAJEROS POR LOS PRINCIPALES PUERTOS. 2004-2013 (p)



15. Puertos

1. Determinantes geográficos y condiciones generales (a 31-XII-2012)

Puertos	Situación		Vientos		Máxima altura de ola (m)	Carrera máxima de marea (m)	Limitaciones de entrada				Corriente controlada nudos
	Longitud	Latitud	Reinante	Dominante			Canal		Boca		
							Ancho (m)	Calado (m)	Ancho (m)	Calado (m)	
A Coruña	8° 23' O	43° 21' N	S	SSO	10,47	4,50	600 (1)	23,5 (1)	800	21,0	0,00
A Coruña (Puerto exterior de Langosteira)	8° 31' O	43° 21' N	NE	SO	13,42	4,50	400	21,0	520	23,0	0,43
Alicante	0° 29', 26' O	38° 20' N	E7° S	E7° S	7,20	-	500	15,0	330	14,5	-
Almería	2° 28' O	36° 50' N	SO	SO	4,75	0,63	200	13,0	300	13,0	-
Carboneras (EG)	1° 54' O	36° 59' N	O/SO	EN	7,10	0,39	-	-	490	19,0	-
Carboneras (H)	1° 53' O	36° 58' N	SO	SO	7,10	0,39	-	-	320	17,0	-
Avilés	5° 56' O	43° 35' N	NO	NO	9,03	4,60	103	12,8	160	12,8	2,25
Bahía de Algeciras	5° 26' O	36° 08' N	NO	SE	-	1,27	-	-	665	(9)	3,00
Tarifa	5° 36' O	36° 07' N	NO/E	NO/E	-	1,77	185	10,0	100	7,0	-
Bahía de Cádiz	6° 17' O	36° 32' N	E/SE	E/SE	5,50	3,90	250	13,0	300	13,0	2,00
Zona Franca	6° 15' O	36° 30' N	E/SE	E/SE	5,50	3,90	150	9,0	150	9,0	2,00
Cabezuela Pto.Real	6° 15' O	36° 31' N	E/SE	E/SE	5,50	3,90	250	13,0	-	-	-
Pto. de Sta. María	6° 14' O	36° 35' N	OSO/ONO	E/SE	5,00	3,90	80	3,0	80	5,5	2,00
Palma de Mallorca	2° 38' E	39° 33' N	S/SO	S/SO	-	0,80	-	-	790	16,0	-
Alcudia	3° 08' E	39° 50' N	S	E	-	0,80	-	-	220	7,0	-
Mahón	4° 18' E	39° 52' N	SO	NE	-	0,80	180	15,0	180	15,0	-
Ibiza	1° 26' E	38° 54' N	O	SE	-	0,80	-	-	220	8,5	-
La Sabina	1° 25' E	38° 44' N	O	SE	-	0,80	-	-	150	5,0	-
Barcelona	2° 10' E	41° 21' N	SO	NE	5,00	1,25	926 (10)	50,0 (11)	525 (12)	18,5 (13)	8,00 (14)
Bilbao	3° 05' O	43° 23' N	NO	SO	19,00	4,60	375/500	14/30	500	30,0	-
Cartagena	0° 59' O	37° 35' N	S/SO	S/SE	8,00	0,65	-	-	250 (2)	11,5 (2)	-
Castellón	0° 01' E	39° 58' N	NE	NE	6,50	0,70	735-736	17,0	346	17,0	-
Ceuta	5° 18' O	35° 53' N	E	SO	6,76	1,40	-	-	300	18,0	-
Ferrol (Puerto interior)	8° 15' O	43° 28' N	NO	NE	-	4,67	160	11,3	900	20,0	4,00
San Cibrao	7° 27' O	43° 42' N	NE/NO	NE/SO	-	4,59	200	17,0	270	20,0	4,50
Gijón (Musel)	5° 42' O	43° 34' N	O	NO	14,40	4,96	1080-490	>20,0	840	25,0	-
Huelva	6° 49' O	37° 07' N	NO	SO	4,50	4,40	200/300	11,8/12,5	290	12,3	5,00
Las Palmas	15° 25' O	28° 09' N	NO	NE/NO	14,90	3,00	1.100	20,0	500 (6)	30 (6)	<1,00
Arrecife	13° 33' O	28° 57' N	NO	NE/NO	11,12	3,15	-	-	400 (7)	25 (7)	<1,00
Pto. Rosario	13° 52' O	29° 30' N	NO	N/NE	7,90	3,00	-	-	150 (8)	14 (8)	<1,00
Málaga	4° 25' O	36° 43' N	SE/SO	SE	-	0,87	-	-	345	17,0	-
Marín y Ría Pontevedra	8° 42' O	42° 24' N	O/SO	E	1,15	4,00	-	-	550	60,0	2,00
Melilla	2° 56' O	35° 17' N	NO	NE	7,34	0,62	-	-	515	12,5	-
Motril	3° 03' O	36° 43' N	O/E	E	4,13	1,15	259	12,0	250	12,0	-
Pasajes	1° 56' O	43° 20' N	NO/SO	NO	9,00	5,00	80/120	10,0	180	20,0	0,50
Sta. C. De Tenerife	16° 14' O	28° 29' N	NE	SO	4,92	2,86	(9)	(9)	(9)	(9)	2,7
Los Cristianos	16° 43' O	28° 03' N	NO	SE	4,66	2,70	200	20,0	300	10,0	1,00
S.S. de la Gomera	17° 06' O	28° 06' N	NE	SO	-	2,70	400	30,0	240	18,0	2,50
Sta. C. de La Palma	17° 46' O	28° 40' N	NE	SO	-	2,70	250	40,0	300	15,0	1,00
La Estaca	17° 55' O	27° 47' N	NE	SO	-	2,70	150	50,0	150	25,0	1,50
Santander	3° 48' O	43° 27' N	O/NO	NO/S.SO	-	5,43	150/400	11,5	1.700	18,0	0,29
Sevilla	6° 00' O	37° 22' N	S/SO(3)/SO(4)	S/SO(3)/SO(4)	-	3,70 (3)	160 (3)	7,0 (3)	39 (5)	11 (5)	-
Tarragona	1° 14' O	41° 05' N	NO	NO	7,00	-	450	26,0	450	26,0	2,00
Valencia	0° 18' O	39° 27' N	SE	NE.1/4E	-	-	500	18,5	260	18,5	-
Sagunto	0° 13' O	39° 39' N	SE	NE.1/4E	-	-	180	17,5	350	17,5	-
Gandía	0° 09' O	38° 59' N	SE	NE.1/4E	-	-	75	11,0	130	10,0	-
Vigo	8° 46' O	42° 15' N	SO	O/SO	1,75	4,00	740	38,0	2.222	38,0	3,00
Vilagarcía	8° 46' O	42° 36' N	N/SO	N/ONO/SO	-	4,21	1.500	20,0	3.000	50,0	1,00

Fuente: Ente Público Puertos del Estado.

(1) Valores en la canal Oeste. En la canal Este: ancho de 320,00 m y calado de 11,00 m.

(2) En dársena de Escombreras: ancho de 1.100 m y calado de 25 m.

(3) En la barra.

(4) En el puerto.

(5) En la esclusa.

(6) En el Puerto interior: ancho 700 m y calado 14,00 m.

(7) En el Puerto interior: ancho 300 m y calado 20,00 m.

(8) En el Puerto interior: ancho 150 m y calado 10,00 m.

(9) Varios valores. Consúltese la Memoria de la Autoridad Portuaria.

(10) 926 m en el acceso norte y variable desde 926 m hasta 1.111 m en el acceso sur.

(11) 30,00 m en el acceso norte y 50,00 m en el acceso sur.

(12) 278 m en la bocana norte y 525 m en la bocana sur.

(13) 11,5 m en la bocana norte y 18,5 m en la bocana sur.

(14) 1,00 cm/s en la bocana norte y 8 cm/s en la bocana sur.

15. Puertos

1.1. Instalaciones al servicio de la navegación por puertos de interés general del Estado.

Diques (a 31-XII-2012) (*)

PUERTOS	Diques secos				Diques flotantes			
	N.º	Eslora (m)	Manga (m)	Capacidad (t)	N.º	Eslora (m)	Manga (m)	Fuerza ascensional (t)
Algeciras (Bahía de)	1	384	50,0	--	1	160	24,0	8.000
Alicante	--	--	--	--	--	--	--	--
Almería - Motril	--	--	--	--	--	--	--	--
Avilés	--	--	--	--	--	--	--	--
Baleares	--	--	--	--	--	--	--	--
Barcelona	1	215	35,0	50.000	--	--	--	--
Bilbao	2	155	20,0	17.000	--	--	--	--
Cádiz (Bahía de)	4	525	100,0	1.000.000	1	231	43,2	39.000
Cartagena (1)	1	216	30,0	10.000	1	120	27,1	5.500
Castellón	--	--	--	--	--	--	--	--
Ceuta	--	--	--	--	--	--	--	--
Ferrol - San Cibrao	7	330	52,0	230.000	--	--	--	--
Gijón	3	170	27,0	26.000	--	--	--	--
Huelva	--	--	--	--	--	--	--	--
A Coruña	--	--	--	--	--	--	--	--
Las Palmas	--	--	--	--	--	--	--	--
Málaga	--	--	--	--	1	125	25,2	7.000
Marín y Ría de Pontevedra	1	150	30,0	--	--	--	--	--
Melilla	--	--	--	--	--	--	--	--
Pasajes	--	--	--	--	1	111	24,5	5.400
Sta. Cruz de Tenerife	--	--	--	--	--	--	--	--
Santander	3	--	33,0	54.000	--	--	--	--
Sevilla	1	150	24,2	16.000	--	--	--	--
Tarragona	--	--	--	--	--	--	--	--
Valencia	--	--	--	--	--	--	--	--
Vigo	--	--	--	--	2	150	24,8	8.000
Villagarcía	--	--	--	--	--	--	--	--

Fuente: Ente Público Puertos del Estado.

(*) Datos del mayor.

(1) También un carenero múltiple para varada simultánea de 11 buques de hasta 90 m de eslora.

15. Puertos

1.2. Instalaciones al servicio de la navegación por puertos de interés general del Estado.

Varaderos y muelles (a 31-XII-2012) (*)

PUERTOS	Varaderos			Número de gradas	Muelles (m)			
	N.º	Longitud (m)	Máximo tonelaje admisible		Servicio		Particular	
					c > 4 m	c < 4 m	c > 4 m	c < 4 m
Algeciras (Bahía de)	10	214	1.000	--	17.889	3.095	2.954	--
Alicante	--	--	200	4	5.118	950	928	--
Almería - Motril	3	187	320	5	6.570	501	585	--
Avilés	7	160	4.000	3	3.472	1.029	873	--
Baleares	38	60	150	4	10.950	9.581	9.725	17.763
Barcelona	3	--	1.600	5	18.019	80	2.897	--
Bilbao	2	253	300	4	17.905	1.245	373	298
Cádiz (Bahía de)	2	55	80	1	6.167	3.166	3.960	--
Cartagena (1)	5	130	8.740	1	10.347	1.301	2.133	--
Castellón	1	68	150	--	8.068	--	682	--
Ceuta	--	32	--	--	3.453	1.236	--	--
Ferrol - San Cibrao	3	150	300	6	4.236	2.383	5.803	145
Gijón	--	--	--	1	7.712	1.793	--	580
Huelva	5	85	1.500	3	4.274	20	4.031	8
A Coruña	13	251	3.000	--	7.453	611	3.464	--
Las Palmas	5	360	3.000	7	18.409	311	--	--
Málaga	--	--	--	--	6.007	68	887	--
Marín y Ría de Pontevedra	--	--	--	4	3.799	750	--	243
Melilla	--	--	--	--	3.306	--	--	--
Pasajes	2	157	1.000	1	5.133	418	250	--
Sta. Cruz de Tenerife	3	--	150	--	13.103	169	--	--
Santander	4	68	3.500	1	6.258	726	1.415	3.619
Sevilla	6	60	600	2	3.823	--	1.476	60
Tarragona	6	110	130	--	9.886	733	5.134	800
Valencia	3	40	330	4	20.781	802	1.918	--
Vigo	45	200	1.500	19	9.070	2.053	2.438	926
Villagarcía	2	110	50	--	2.655	1.731	--	--

Fuente: Ente Público Puertos del Estado.

(*) Datos del mayor.

(1) También un carenero múltiple para varada simultánea de 11 buques de hasta 90 m de eslora.

15. Puertos

1.3. Instalaciones al servicio de la navegación por puertos de interés general del Estado.

Depósitos (a 31-XII-2012)

Unidad: Metros cuadrados

PUERTOS	DEPÓSITOS			
	Descubiertos	Cubiertos y abiertos	Cerrados	Total
Algeciras (Bahía de)	3.424.000	40.207	48.088	3.512.295
Alicante	82.347	11.032	100.715	194.094
Almería - Motril	1.062.768	5.312	62.683	1.130.763
Avilés	381.769	--	40.312	422.081
Baleares	349.748	11.842	18.282	379.872
Barcelona	4.802.463	174.388	28.916	5.005.767
Bilbao	2.568.142	5.434	524.045	3.097.621
Cádiz (Bahía de) (*)	3.101.140	--	38.341	3.139.481
Cartagena	487.691	2.400	102.789	592.880
Castellón	475.729	12.023	120.511	608.263
Ceuta	26.217	--	104.874	131.091
Ferrol - San Cibrao	851.210	--	37.467	888.677
Gijón	2.533.920	14.399	46.060	2.594.379
Huelva	371.523	--	122.711	494.234
A Coruña	158.796	--	202.610	361.406
Las Palmas	2.615.450	--	523.576	3.139.026
Málaga	353.498	1.247	10.294	365.039
Marín y Ría de Pontevedra	169.379	2.339	28.171	199.889
Melilla	--	--	11.354	11.354
Pasajes	423.230	1.458	50.249	474.937
Sta. Cruz de Tenerife	791.849	131.098	120.825	1.043.772
Santander	794.293	--	149.152	943.445
Sevilla	455.183	57.185	323.682	836.050
Tarragona	1.927.928	--	394.521	2.322.449
Valencia	3.902.931	16.250	295.079	4.214.260
Vigo	616.264	58.650	50.872	725.786
Villagarcía	124.017	--	96.416	220.433
TOTAL	32.851.485	545.264	3.652.595	37.049.344

Fuente: Ente Público Puertos del Estado.

(*) No se facilita el desglose por tipología de depósito.

15. Puertos

1.4. Señales marítimas de las costas españolas (al 31-XII-2012)

PUERTOS	AYUDAS LUMINOSAS			AYUDAS CIEGAS	AYUDAS SONORAS	AYUDAS RADIOELÉCTRICAS	
	Faros y luces importantes (1)	Balizas (2)	Enfilaciones			GPS Diferencial	Racones
Algeciras (Bahía de)	4	2	--	--	1	1	1
Alicante	6	2	--	--	--	1	--
Almería - Motril	12	2	--	--	1	1	--
Avilés	8	1	2	--	4	--	--
Baleares	34	25	2	1	2	2	1
Barcelona	11	4	--	--	--	2	--
Bilbao	4	1	--	--	3	1	--
Cádiz (Bahía de)	5	14	2	--	--	1	--
Cartagena	7	3	--	--	--	1	--
Castellón	6	2	--	--	--	1	1
Ceuta	1	--	--	--	--	--	--
Ferrol - San Cibrao	9	28	4	--	--	1	--
Gijón	8	--	--	--	2	1	--
Huelva	4	--	--	--	--	--	1
A Coruña	14	1	7	--	2	1	5
Las Palmas	14	3	--	--	--	1	--
Málaga	6	--	--	--	--	1	--
Marín y Ría de Pontevedra	2	8	--	--	--	--	--
Melilla	3	2	--	--	--	--	--
Pasajes	5	4	--	--	--	--	2
Sta. Cruz de Tenerife	13	--	--	--	--	--	--
Santander	7	33	2	--	1	1	1
Sevilla	3	78	13	--	--	--	1
Tarragona	6	3	--	--	--	1	1
Valencia	3	--	--	1	--	--	--
Vigo	3	23	8	2	1	--	2
Villagarcía	7	27	--	--	1	--	2
TOTAL	205	266	40	4	18	18	18

Fuente: Ente Público Puertos del Estado.

(1) Faros: Alcance nominal \geq 10 millas náuticas.

(2) Balizas: Alcance nominal $<$ 10 millas náuticas.

15. Puertos

2.1. Tráfico. Número de buques por puertos

PUERTOS	1990	1995	2000	2005	2009	2010	2011	2012	2013 (p)
DE INTERÉS GENERAL DEL ESTADO									
Algeciras (Bahía de)	14.369	12.863	19.005	22.154	24.852	29.368	28.604	25.957	25.454
Alicante	1.332	966	1.336	1.338	935	907	890	939	884
Almería - Motril	924	1.809	2.426	2.857	2.327	2.234	2.161	2.218	2.256
Avilés	1.076	1.092	901	914	700	861	861	833	831
Baleares	6.707	7.331	9.421	10.343	7.855	7.981	29.011	27.540	28.755
Barcelona	6.378	6.854	9.138	8.853	8.417	8.182	7.996	7.768	7.748
Bilbao	3.532	3.690	3.795	3.572	3.042	3.240	2.990	2.808	2.789
Cádiz (Bahía de)	2.278	2.106	2.187	1.707	1.644	1.484	1.497	1.229	1.148
Cartagena	1.265	1.015	1.559	1.690	1.387	1.423	1.434	1.725	1.736
Castellón	825	813	1.052	1.177	1.231	1.385	1.450	1.383	1.384
Ceuta	11.018	7.440	11.533	8.506	12.287	12.426	13.007	12.940	11.531
Ferrol - San Cibrao	504	994	1.015	1.063	1.088	1.118	1.037	1.074	1.132
Gijón	896	838	1.084	1.017	997	1.050	1.065	1.128	1.255
Huelva	1.940	2.216	1.837	1.645	1.547	1.861	1.981	2.067	1.919
A Coruña	2.339	1.059	1.298	1.378	1.231	1.260	1.222	1.258	1.161
Las Palmas	11.436	10.018	12.602	10.205	9.679	10.027	10.977	11.040	10.746
Málaga	1.559	1.417	1.574	1.669	1.714	1.764	2.020	1.816	1.560
Marín y Ría de Pontevedra	276	665	944	610	542	584	591	591	543
Melilla	855	1.171	1.042	1.077	1.244	1.235	1.357	1.551	1.507
Pasajes	1.487	1.414	1.560	1.600	943	1.086	963	895	879
Sta. Cruz de Tenerife	13.784	16.690	18.967	18.786	15.479	17.007	14.682	12.734	12.088
Santander	1.425	1.497	1.600	1.629	1.241	1.395	1.400	1.293	1.334
Sevilla	1.107	1.266	1.410	1.441	1.243	1.181	1.209	1.122	1.065
Tarragona	2.207	2.420	2.582	2.784	3.012	3.159	2.939	2.869	2.466
Valencia	4.747	5.053	6.977	6.601	6.806	7.043	6.916	6.935	7.160
Vigo	3.123	1.984	2.554	2.194	1.995	1.979	1.898	1.604	1.552
Villagarcía	373	324	391	339	279	210	225	265	245
C.A.P.G. (Motril y S. Cibrao)	764	--	--	--	--	--	--	--	--
PUERTOS MENORES CC. AA.	14.778	6.471	27.355	22.064	17.633	17.309	17.897	3.702	3.702
T O T A L	113.304	101.476	147.145	139.213	131.350	138.759	158.280	137.284	134.830

Fuente: Ente Público Puertos del Estado.

(p) Provisional.

15. Puertos

2.2. Tráfico. Arqueo de buques por puertos

Unidad: Miles de TRB

PUERTOS	1990	1995	2000	2005	2009	2010	2011	2012	2013 (p)
DE INTERÉS GENERAL DEL ESTADO									
Algeciras (Bahía de)	73.892	107.760	174.905	213.186	274.918	296.009	329.892	341.512	357.665
Alicante	4.450	5.291	10.373	14.764	14.095	12.131	12.865	12.256	10.941
Almería - Motril	6.968	14.944	25.324	33.897	30.316	28.208	30.719	33.875	36.535
Avilés	3.605	3.729	4.216	4.901	4.345	4.673	5.364	5.473	5.537
Baleares	23.266	43.407	80.427	120.901	134.292	153.501	168.814	139.405	133.757
Barcelona	45.777	82.883	129.158	191.801	245.193	256.182	265.562	261.638	260.602
Bilbao	22.372	32.029	34.207	44.827	42.781	43.254	41.669	40.586	38.964
Cádiz (Bahía de)	11.456	13.324	20.053	22.321	25.366	26.562	28.518	25.200	26.681
Cartagena	11.997	10.826	18.458	29.393	26.007	26.961	28.490	34.385	35.644
Castellón	5.549	5.929	7.971	11.431	13.151	15.459	16.412	16.704	18.080
Ceuta	28.940	29.342	53.484	48.045	63.299	64.606	65.974	67.708	59.589
Ferrol - San Cibrao	1.192	6.616	8.380	9.605	14.483	13.721	14.260	16.267	16.908
Gijón	8.723	10.204	13.769	14.988	11.909	14.254	17.735	19.091	20.513
Huelva	8.434	15.696	18.115	21.281	20.619	25.085	29.127	31.408	28.912
A Coruña	12.590	10.018	11.027	12.282	12.898	13.653	15.401	17.658	17.556
Las Palmas	47.790	51.397	105.253	129.942	164.190	182.483	215.923	224.955	203.435
Málaga	13.177	14.675	14.988	27.652	37.073	42.653	49.439	46.551	35.764
Marín y Ría de Pontevedra	961	2.289	3.952	2.640	3.720	3.776	3.611	5.296	3.872
Melilla	4.099	5.827	9.058	9.532	14.749	14.667	18.752	26.868	26.995
Pasajes	3.064	4.578	7.108	8.360	5.875	6.529	6.240	5.706	6.027
Sta. Cruz de Tenerife	55.960	71.459	142.771	144.339	182.979	206.031	208.750	196.798	185.298
Santander	5.879	10.955	18.257	22.758	16.611	21.274	20.869	19.920	21.582
Sevilla	2.868	4.164	5.124	5.379	5.504	5.319	5.686	5.331	5.337
Tarragona	21.470	26.988	31.187	39.859	43.183	45.270	42.880	41.508	36.922
Valencia	32.250	43.106	74.979	112.703	177.482	190.423	201.278	206.817	213.005
Vigo	6.963	8.988	19.945	30.687	32.597	33.044	33.243	32.240	28.842
Villagarcía	1.065	1.094	1.922	1.866	1.704	1.212	1.414	1.733	1.633
C.A.P.G. (Motril y S. Cibrao)	3.235	--	--	--	--	--	--	--	--
PUERTOS MENORES CC. AA.	13.125	14.358	9.048	8.877	5.915	6.974	7.812	7.412	7.412
T O T A L	481.117	651.876	1.053.459	1.338.217	1.625.252	1.753.912	1.886.699	1.884.301	1.844.007

Fuente: Ente Público Puertos del Estado.

(p) Provisional.

15. Puertos

2.3. Tráfico. Arqueo medio de buques por puertos

Unidad: TRB

PUERTOS	1990	1995	2000	2005	2009	2010	2011	2012	2013 (p)
DE INTERÉS GENERAL DEL ESTADO									
Algeciras (Bahía de)	5.142	8.378	9.203	9.623	11.062	10.079	11.533	13.157	14.051
Alicante	3.341	5.477	7.764	11.034	15.075	13.375	14.375	13.052	12.377
Almería - Motril	7.541	8.261	10.439	11.515	13.028	12.627	14.207	15.273	16.195
Avilés	3.350	3.415	4.679	5.362	6.208	5.427	6.229	6.571	6.663
Baleares	3.469	5.921	8.537	11.689	17.096	19.233	6.148	5.062	4.652
Barcelona	7.177	12.093	14.134	21.665	29.131	31.310	33.241	33.681	33.635
Bilbao	6.334	8.680	9.014	12.550	14.063	13.350	13.936	14.454	13.971
Cádiz (Bahía de)	5.029	6.327	9.169	13.076	15.429	17.899	18.878	20.504	23.241
Cartagena	9.484	10.666	11.840	17.392	18.750	18.947	20.019	19.933	20.532
Castellón	6.726	7.293	7.577	9.712	10.683	11.162	11.319	12.078	13.064
Ceuta	2.627	3.944	4.637	5.648	5.152	5.199	5.072	5.232	5.168
Ferrol - San Cibrao	2.365	6.656	8.256	9.036	13.311	12.273	13.302	15.146	14.937
Gijón	9.735	12.177	12.702	14.737	11.945	13.575	16.586	16.924	16.345
Huelva	4.347	7.083	9.861	12.937	13.329	13.479	14.708	15.195	15.066
A Coruña	5.383	9.460	8.495	8.913	10.477	10.836	12.553	14.036	15.121
Las Palmas	4.179	5.130	8.352	12.733	16.964	18.199	18.955	20.376	18.931
Málaga	8.452	10.356	9.522	16.568	21.630	24.180	24.251	25.634	22.926
Marín y Ría de Pontevedra	3.482	3.442	4.186	4.328	6.863	6.466	5.732	8.961	7.131
Melilla	4.794	4.976	8.693	8.851	11.856	11.876	13.819	17.323	17.913
Pasajes	2.061	3.238	4.556	5.225	6.230	6.012	6.477	6.375	6.856
Sta. Cruz de Tenerife	4.060	4.282	7.527	7.683	11.821	12.114	14.248	15.455	15.329
Santander	4.126	7.318	11.411	13.971	13.385	15.250	14.907	15.406	16.179
Sevilla	2.591	3.289	3.634	3.733	4.428	4.504	4.714	4.752	5.012
Tarragona	9.728	11.152	12.079	14.317	14.337	14.331	14.652	14.468	14.972
Valencia	6.794	8.531	10.747	17.074	26.077	27.037	29.118	29.822	29.749
Vigo	2.230	4.530	7.809	13.987	16.339	16.697	17.453	20.100	18.584
Villagarcía	2.855	3.377	4.916	5.504	6.107	5.770	6.180	6.541	6.664
C.A.P.G. (Motril y S. Cibrao)	4.234	--	--	--	--	--	--	--	--
PUERTOS MENORES CC. AA.	888	2.219	331	402	335	403	436	2.002	2.002
TOTAL	4.246	6.424	7.159	9.606	12.373	12.640	11.920	13.726	13.677

Fuente: Ente Público Puertos del Estado.

(p) Provisional.

15. Puertos

3.1. Tráfico de mercancías por puertos

Unidad: Miles de toneladas

PUERTOS	1990	1995	2000	2005	2009	2010	2011	2012	2013 (p)
DE INTERÉS GENERAL DEL ESTADO									
Algeciras (Bahía de)	26.347	36.986	47.560	68.346	69.911	71.120	83.172	88.877	90.907
Alicante	2.556	2.243	3.047	3.557	2.511	2.203	2.251	2.255	2.348
Almería - Motril	6.803	8.811	8.964	9.782	5.923	5.813	6.708	7.480	6.832
Avilés	3.824	4.099	4.138	5.021	4.000	4.590	5.117	5.126	4.668
Baleares	6.380	10.650	10.574	13.308	11.927	11.770	11.519	11.783	11.694
Barcelona	18.421	23.293	30.160	45.038	42.981	43.988	44.291	42.570	42.418
Bilbao	30.066	27.766	28.639	34.101	32.180	34.665	32.001	29.506	30.073
Cádiz (Bahía de)	3.144	4.923	4.653	5.813	4.008	4.005	4.106	3.881	3.728
Cartagena	13.795	10.919	17.349	26.908	20.580	19.230	22.734	30.412	29.508
Castellón	7.896	7.739	9.889	13.419	11.114	12.484	13.118	12.947	13.913
Ceuta	3.597	5.983	2.896	2.026	2.757	2.642	2.803	2.782	2.509
Ferrol - San Cibrao	1.279	6.896	8.499	9.705	12.252	10.709	12.067	13.714	12.540
Gijón	11.801	14.013	19.807	21.791	14.633	15.753	15.189	17.235	17.872
Huelva	10.138	16.364	17.870	21.030	17.587	22.283	26.889	28.636	26.500
A Coruña	12.590	12.207	12.615	14.535	11.917	12.265	11.671	13.133	11.700
Las Palmas	9.649	10.814	16.206	24.937	21.221	22.651	25.490	24.833	21.853
Málaga	9.246	9.247	3.765	4.782	2.178	2.383	5.448	5.154	2.876
Marín y Ría de Pontevedra	659	1.325	1.684	1.937	1.684	1.979	1.849	1.891	1.872
Melilla	471	694	802	827	847	844	895	983	989
Pasajes	3.824	4.147	4.671	5.410	3.520	3.898	3.252	3.102	2.956
Sta. Cruz de Tenerife	13.158	13.957	16.974	19.757	16.064	15.969	14.778	14.639	13.135
Santander	4.140	4.702	5.349	6.701	4.486	5.014	5.127	5.152	4.979
Sevilla	3.071	3.574	4.492	4.905	4.545	4.401	4.633	4.601	4.410
Tarragona	24.826	28.705	27.573	31.204	31.527	32.772	31.939	33.241	28.061
Valencia	12.172	16.378	25.394	41.193	57.790	64.029	65.768	66.193	65.035
Vigo	3.225	3.707	3.877	4.768	3.939	4.352	4.329	4.066	4.206
Villagarcía	511	561	1.002	1.194	965	737	820	1.012	966
C.A.P.G. (Motril y S. Cibrao)	4.340	--	--	--	--	--	--	--	--
PUERTOS MENORES CC. AA.	8.326	8.311	10.056	14.012	7.749	10.299	8.981	16.775	16.775
TOTAL	256.255	299.014	348.505	456.007	420.793	442.848	466.947	491.977	475.322

Fuente: Ente Público Puertos del Estado.

(p) Provisional.

15. Puertos

3.1.1. Tráfico de graneles líquidos por puertos

Unidad: Miles de toneladas

PUERTOS	1990	1995	2000	2005	2009	2010	2011	2012	2013 (p)
DE INTERÉS GENERAL DEL ESTADO									
Algeciras (Bahía de)	16.061	17.226	18.205	21.447	20.143	23.895	23.374	22.700	24.034
Alicante	1.079	129	161	152	115	128	86	59	61
Almería - Motril	232	685	991	1.330	1.332	1.287	1.276	1.203	1.138
Avilés	554	814	650	740	673	623	523	598	637
Baleares	1.107	5.219	1.622	2.031	2.024	1.762	1.578	1.529	1.425
Barcelona	7.438	8.215	8.966	12.531	11.756	11.558	10.762	10.431	10.615
Bilbao	14.413	13.066	14.764	19.685	20.497	19.763	17.861	15.061	15.761
Cádiz (Bahía de)	250	1.317	217	108	120	105	169	109	95
Cartagena	11.245	8.188	13.751	20.848	16.169	15.122	17.863	24.230	23.720
Castellón	6.933	6.306	7.670	8.949	7.777	7.667	7.694	7.313	7.848
Ceuta	1.898	4.331	1.479	611	1.195	959	1.050	984	858
Ferrol - San Cibrao	46	495	823	822	2.402	2.617	2.678	2.297	2.531
Gijón	1.244	1.447	1.451	1.418	1.375	1.237	1.038	950	792
Huelva	6.260	11.158	11.665	12.927	13.042	16.413	21.689	22.921	21.489
A Coruña	9.078	7.971	7.632	8.534	6.820	7.586	6.601	7.208	6.561
Las Palmas	2.739	3.500	4.129	4.793	4.547	4.554	4.919	4.518	4.678
Málaga	7.639	6.917	1.998	76	34	55	66	105	76
Marín y Ría de Pontevedra	19	8	--	--	0	0	--	--	0
Melilla	35	79	86	74	77	72	68	72	61
Pasajes	583	470	160	--	--	--	--	--	--
Sta. Cruz de Tenerife	7.611	7.639	8.529	9.558	8.423	8.223	7.261	7.507	6.477
Santander	690	559	379	277	396	411	328	229	240
Sevilla	176	238	262	364	204	233	358	359	285
Tarragona	17.067	20.074	17.190	17.907	18.349	19.493	18.700	19.050	17.924
Valencia	2.113	1.317	1.741	1.380	5.767	5.171	4.530	3.664	4.165
Vigo	888	704	45	65	71	95	79	75	80
Villagarcía	115	137	279	366	224	189	200	205	262
C.A.P.G. (Motril y S. Cibrao)	742	--	--	--	--	--	--	--	--
PUERTOS MENORES CC. AA.	147	28	20	33	227	22	22	4	4
TOTAL	118.402	128.237	124.865	147.026	143.757	149.243	150.772	153.382	151.816

Fuente: Ente Público Puertos del Estado.

(p) Provisional.

15. Puertos

3.1.2. Tráfico de graneles sólidos por puertos

Unidad: Miles de toneladas

PUERTOS	1990	1995	2000	2005	2009	2010	2011	2012	2013 (p)
DE INTERÉS GENERAL DEL ESTADO									
Algeciras (Bahía de)	1.545	2.162	2.828	2.652	1.743	1.475	1.563	1.955	1.544
Alicante	710	1.286	1.514	1.668	1.111	723	721	717	940
Almería - Motril	6.183	7.505	7.337	7.553	3.745	3.686	4.539	5.251	4.633
Avilés	1.349	1.870	2.329	3.083	2.293	2.747	3.297	3.393	2.813
Baleares	1.222	1.123	1.882	2.318	1.689	1.860	1.643	1.624	1.310
Barcelona	4.148	5.115	3.254	4.052	3.921	3.542	3.544	4.686	4.374
Bilbao	6.416	5.435	4.453	4.261	3.828	4.452	4.000	4.262	4.422
Cádiz (Bahía de)	786	1.364	1.775	2.557	1.637	1.687	1.851	1.815	1.868
Cartagena	1.289	2.295	3.000	5.082	3.616	3.114	3.654	4.880	4.516
Castellón	435	706	1.562	3.294	1.866	2.941	3.245	3.114	3.103
Ceuta	39	71	64	71	68	141	142	150	63
Ferrol - San Cibrao	974	6.104	7.045	8.290	9.268	7.435	8.686	10.505	8.999
Gijón	10.079	11.843	17.418	19.658	12.456	13.401	12.574	14.482	14.947
Huelva	3.370	4.675	5.207	7.513	4.181	5.394	4.502	4.831	4.146
A Coruña	2.121	3.347	3.727	4.438	3.216	3.192	3.471	4.180	3.688
Las Palmas	832	759	1.434	1.773	753	739	524	375	335
Málaga	934	1.615	1.253	2.100	767	773	894	782	869
Marín y Ría de Pontevedra	322	686	704	1.016	880	961	854	806	826
Melilla	14	49	63	84	33	43	33	21	9
Pasajes	824	2.219	2.816	3.281	1.650	1.656	1.247	1.420	1.212
Sta. Cruz de Tenerife	965	884	1.502	1.892	848	819	782	567	488
Santander	2.619	3.145	3.643	5.140	2.920	2.880	3.060	3.237	2.989
Sevilla	2.123	2.394	2.695	2.789	2.421	2.133	1.998	1.813	1.824
Tarragona	6.561	7.653	9.235	11.903	9.830	9.452	9.279	10.889	7.375
Valencia	3.336	3.903	4.639	6.361	3.524	2.591	2.374	2.177	2.445
Vigo	424	440	504	693	381	459	433	303	289
Villagarcía	220	266	421	578	488	409	339	347	203
C.A.P.G. (Motril y S. Cibrao)	3.235	--	--	--	--	--	--	--	--
PUERTOS MENORES CC. AA.	5.621	5.453	5.980	9.718	4.635	5.633	6.001	6.130	6.130
TOTAL	68.696	84.367	98.284	123.818	83.768	84.340	85.251	94.714	86.360

Fuente: Ente Público Puertos del Estado.

(p) Provisional.

15. Puertos

3.1.3. Tráfico de mercancía general por puertos

Unidad: Miles de toneladas

PUERTOS	1990	1995	2000	2005	2009	2010	2011	2012	2013 (p)
DE INTERÉS GENERAL DEL ESTADO									
Algeciras (Bahía de)	6.932	14.987	22.984	39.468	42.317	40.631	52.270	58.614	60.050
Alicante	711	768	1.305	1.675	1.260	1.338	1.431	1.463	1.337
Almería - Motril	305	554	547	731	705	726	778	916	963
Avilés	1.846	1.346	1.095	1.126	984	1.170	1.245	1.081	1.179
Baleares	3.803	4.256	6.726	8.678	8.041	7.955	8.034	8.408	8.691
Barcelona	6.444	9.401	17.585	27.254	26.117	27.777	28.760	26.370	26.389
Bilbao	4.376	6.506	8.302	9.292	7.279	9.446	9.866	9.630	9.419
Cádiz (Bahía de)	1.783	1.936	2.499	3.037	2.079	2.042	1.963	1.817	1.621
Cartagena	1.150	346	481	840	729	937	1.139	993	1.139
Castellón	477	682	612	1.130	1.430	1.838	2.138	2.481	2.929
Ceuta	888	1.012	723	861	938	876	865	933	971
Ferrol - San Cibrao	223	274	588	567	563	629	687	896	982
Gijón	247	555	616	489	667	975	1.466	1.695	2.028
Huelva	379	449	934	466	316	283	454	754	735
A Coruña	181	180	296	1.015	1.460	1.099	1.227	1.436	1.159
Las Palmas	3.870	4.890	8.737	16.203	13.735	15.156	17.547	17.494	14.419
Málaga	568	594	395	2.488	1.275	1.434	4.373	4.160	1.854
Marín y Ría de Pontevedra	192	520	863	833	762	978	959	1.053	1.016
Melilla	409	565	633	643	714	703	763	862	896
Pasajes	2.330	1.378	1.630	2.079	1.818	2.184	1.948	1.630	1.694
Sta. Cruz de Tenerife	3.410	4.452	5.851	7.275	5.741	5.782	5.793	5.608	5.302
Santander	773	928	1.240	1.220	1.107	1.657	1.683	1.629	1.700
Sevilla	737	916	1.522	1.704	1.877	1.999	2.243	2.401	2.277
Tarragona	616	749	932	1.176	3.130	3.653	3.756	3.134	2.591
Valencia	6.527	10.897	18.839	33.121	48.217	55.979	58.571	59.822	57.944
Vigo	1.383	2.045	2.962	3.495	3.074	3.423	3.456	3.360	3.537
Villagarcía	80	118	289	240	246	131	272	456	498
C.A.P.G. (Motril y S. Cibrao)	334	--	--	--	--	--	--	--	--
PUERTOS MENORES CC. AA.	1.060	1.560	2.719	3.280	1.889	1.882	1.915	2.399	2.399
TOTAL	52.034	72.864	111.905	170.386	178.469	192.683	215.604	221.495	215.718

Fuente: Ente Público Puertos del Estado.

(p) Provisional.

15. Puertos

3.1.3.a. Tráfico de mercancías en contenedores por puertos

P U E R T O S	Unidad Miles de toneladas								
	1990	1995	2000	2005	2009	2010	2011	2012	2013 (p)
DE INTERÉS GENERAL DEL ESTADO									
Algeciras (Bahía de)	4.920	11.894	20.334	35.391	37.880	36.064	47.632	53.180	53.177
Alicante	342	527	855	1.099	958	1.144	1.275	1.302	1.162
Almería - Motril	12	2	--	--	20	55	92	121	137
Avilés	--	--	--	92	22	0	0	0	0
Baleares	1.371	1.256	2.143	1.410	602	500	355	268	240
Barcelona	4.577	6.981	12.989	19.929	17.625	19.187	19.857	17.401	16.968
Bilbao	1.989	3.041	4.368	5.468	4.757	5.696	6.079	6.392	6.335
Cádiz (Bahía de)	724	577	687	1.152	1.041	1.081	898	928	864
Cartagena	247	261	355	391	590	741	872	822	964
Castellón	44	290	240	547	856	1.363	1.723	2.117	2.584
Ceuta	24	76	75	69	58	45	66	71	97
Ferrol - San Cibrao	1	3	1	1	4	5	6	8	7
Gijón	61	83	185	64	318	445	442	591	770
Huelva	--	--	--	--	--	--	10	4	31
A Coruña	4	--	--	--	125	93	63	53	51
Las Palmas	2.025	2.883	4.514	12.746	11.034	12.368	14.282	14.229	11.136
Málaga	34	35	22	2.077	758	981	3.930	3.756	1.348
Marín y Ría de Pontevedra	5	44	238	274	279	405	332	357	269
Melilla	41	116	124	124	177	155	207	253	264
Pasajes	163	1	--	--	--	0	--	--	--
Sta. Cruz de Tenerife	1.423	2.185	3.144	3.626	2.787	2.857	2.672	2.515	2.417
Santander	4	15	53	1	21	13	20	14	15
Sevilla	283	401	654	774	985	1.127	1.270	1.231	1.070
Tarragona	152	403	380	81	2.456	2.864	2.561	2.027	1.571
Valencia	3.934	7.470	14.136	26.406	42.482	49.030	50.903	52.038	49.789
Vigo	529	817	1.363	2.115	1.969	2.213	2.314	2.228	2.397
Vilagarcía	--	--	--	--	123	4	106	232	274
C.A.P.G. (Motril y S. Cibrao)	--	--	--	--	--	--	--	--	--
PUERTOS MENORES CC. AA.	125	--	--	--	--	--	--	--	--
T O T A L	23.034	39.361	66.860	113.837	127.928	138.436	157.968	162.139	153.936

Fuente: Ente Público Puertos del Estado.

(p) Provisional.

15. Puertos

3.1.4. Tráfico de pesca (pesca fresca) por puertos

Unidad: Toneladas

PUERTOS	1990	1995	2000	2005	2009	2010	2011	2012	2013 (p)
DE INTERÉS GENERAL DEL ESTADO									
Algeciras (Bahía de)	17.503	7.346	9.032	1.119	2.168	1.625	1.237	1.307	556
Alicante	18.631	21.586	9.401	3.754	511	358	345	320	306
Almería - Motril	10.280	12.612	7.656	8.966	6.953	5.680	7.264	9.415	6.491
Avilés	19.017	17.066	12.355	17.000	13.590	13.566	14.163	12.830	12.678
Baleares	2.222	2.760	3.038	2.954	2.970	3.184	3.340	3.250	2.918
Barcelona	5.588	7.746	5.727	2.858	2.309	2.723	3.036	2.800	--
Bilbao	181	31	11	--	--	--	--	--	--
Cádiz (Bahía de)	34.150	30.270	29.471	26.209	19.762	17.497	18.693	19.233	21.363
Cartagena	685	3.076	2.863	1.411	1.145	1.120	916	548	657
Castellón	13.751	21.209	15.532	7.295	5.094	4.331	4.729	4.635	4.614
Ceuta	867	362	283	182	110	82	82	58	53
Ferrol - San Cibrao	1.097	656	147	321	206	306	448	345	276
Gijón	4.750	4.893	7.006	8.462	11.229	10.180	8.812	8.118	10.136
Huelva	11.134	8.527	5.996	1.853	2.625	2.357	2.372	2.427	2.434
A Coruña	70.927	60.790	43.699	28.924	43.108	43.153	41.697	43.737	45.480
Las Palmas	174.351	13.913	5.036	5.764	4.104	2.979	2.701	658	1.162
Málaga	6.350	5.071	5.883	1.338	1.123	1.063	860	448	562
Marín y Ría de Pontevedra	10.041	8.262	8.182	5.040	2.718	2.441	2.033	1.893	2.083
Melilla	24	--	--	--	--	--	--	--	--
Pasajes	8.683	13.456	14.682	8.518	15.868	18.700	23.329	24.335	21.864
Sta. Cruz de Tenerife	3.935	--	2.709	3.260	4.647	4.394	5.463	6.979	5.527
Santander	6.338	9.209	7.018	5.549	11.534	9.538	6.609	5.186	4.352
Sevilla	3.501	4.148	--	--	--	--	--	--	--
Tarragona	4.752	10.148	7.678	4.035	3.912	3.140	3.647	3.155	4.108
Valencia	3.390	3.579	2.905	1.928	1.828	1.380	2.419	1.823	1.955
Vigo	61.224	93.832	74.956	83.594	87.894	88.337	84.259	82.695	80.245
Villagarcía	4.766	--	--	--	--	--	--	--	--
C.A.P.G. (Motril y S. Cibrao)	2.670	--	--	--	--	--	--	--	--
PUERTOS MENORES CC. AA.	278.552	294.076	282.944	221.165	256.750	231.814	233.452	217.611	217.611
T O T A L	779.360	654.624	564.210	451.499	502.158	469.948	471.906	453.806	447.431

Fuente: Ente Público Puertos del Estado.

(p) Provisional.

15. Puertos

3.1.5. Tráfico de avituallamiento y local

Unidad: Miles de toneladas

PUERTOS	1990	1995	2000	2005	2009	2010	2011	2012	2013 (p)
DE INTERÉS GENERAL DEL ESTADO									
Algeciras (Bahía de)	1.782	2.626	3.534	4.778	5.706	5.118	5.964	5.607	5.278
Alicante	37	46	56	59	24	13	13	16	10
Almería - Motril	72	54	82	159	134	108	107	101	92
Avilés	56	53	51	56	36	36	38	41	27
Baleares	246	50	341	278	170	190	261	219	266
Barcelona	385	553	350	1.199	1.185	1.108	1.223	1.080	1.040
Bilbao	4.861	2.759	1.120	863	575	1.005	275	553	471
Cádiz (Bahía de)	282	275	134	84	152	154	104	120	124
Cartagena	110	87	114	136	65	56	77	308	133
Castellón	37	24	43	39	35	33	37	34	29
Ceuta	771	569	630	431	555	666	745	715	617
Ferrol - San Cibrao	35	23	42	26	19	28	16	16	28
Gijón	226	165	318	216	124	129	103	99	94
Huelva	84	53	58	123	45	190	241	127	129
A Coruña	1.133	644	916	519	378	346	330	266	247
Las Palmas	1.880	1.541	2.174	2.162	2.182	2.199	2.497	2.444	2.420
Málaga	99	116	113	118	101	120	115	106	76
Marín y Ría de Pontevedra	72	71	111	82	39	38	34	30	27
Melilla	13	--	19	26	24	25	31	28	24
Pasajes	73	66	66	41	36	40	33	28	28
Sta. Cruz de Tenerife	1.168	992	1.091	1.029	1.047	1.140	937	949	862
Santander	52	62	80	59	53	57	49	52	46
Sevilla	31	20	12	48	43	36	35	29	23
Tarragona	577	219	208	213	213	170	200	166	166
Valencia	192	283	173	329	281	286	290	528	480
Vigo	354	368	293	430	324	286	275	245	219
Villagarcía	22	9	12	9	7	8	9	4	4
C.A.P.G. (Motril y S. Cibrao)	26	--	--	--	--	--	--	--	--
PUERTOS MENORES CC. AA.	1.141	811	1.054	759	742	2.527	810	8.023	8.023
TOTAL	15.817	12.539	13.195	14.271	14.296	16.111	14.848	21.933	20.981

Fuente: Ente Público Puertos del Estado.

(p) Provisional.

15. Puertos

3.2. Tráfico de mercancías en exterior y cabotaje por puertos

Unidad: Miles de toneladas

PUERTOS	1990	1995	2000	2005	2009	2010	2011	2012	2013 (p)
Algeciras (Bahía de)	24.538	34.346	44.016	63.567	64.203	65.914	76.884	83.269	90.907
Alicante	2.500	2.175	2.981	3.494	2.486	2.189	2.236	2.236	2.348
Almería - Motril	6.720	8.745	8.875	9.613	5.781	5.697	6.589	7.369	6.832
Avilés	3.749	4.027	4.074	4.949	3.950	4.541	5.065	5.072	4.668
Baleares	6.132	10.597	10.230	13.028	11.754	11.577	11.255	11.561	11.694
Barcelona	18.030	22.732	29.805	43.837	41.794	42.877	43.065	41.487	42.418
Bilbao	25.205	25.007	27.519	33.237	31.604	33.661	31.727	28.953	30.073
Cádiz (Bahía de)	2.819	4.617	4.490	5.702	3.836	3.832	3.983	3.697	3.728
Cartagena	13.684	10.829	17.232	26.770	20.513	19.105	22.653	30.099	29.508
Castellón	7.845	7.694	9.830	13.372	11.073	12.447	13.076	12.909	13.913
Ceuta	2.825	5.414	2.266	1.544	2.202	1.976	2.058	2.067	2.509
Ferrol - San Cibrao	1.243	6.873	8.456	9.678	12.233	10.644	12.038	13.695	12.540
Gijón	11.570	13.846	19.482	21.566	14.497	15.607	15.077	17.128	17.872
Huelva	10.009	16.281	17.806	20.906	17.539	22.091	26.645	28.506	26.500
A Coruña	11.380	11.499	11.655	13.987	11.496	11.868	11.297	12.824	11.700
Las Palmas	7.441	9.132	14.027	22.769	19.034	20.309	22.887	22.342	21.853
Málaga	9.141	9.126	3.646	4.664	2.075	2.262	5.333	5.047	2.876
Marín y Ría de Pontevedra	533	1.214	1.565	1.850	1.642	1.939	1.812	1.859	1.872
Melilla	458	694	783	801	823	818	864	955	989
Pasajes	3.737	4.067	4.605	5.361	3.468	3.840	3.196	3.050	2.956
Sta. Cruz de Tenerife	11.986	12.965	15.881	18.725	15.012	14.824	13.836	13.683	13.135
Santander	4.082	4.631	5.262	6.637	4.422	4.947	5.072	5.095	4.979
Sevilla	3.036	3.549	4.480	4.857	4.501	4.366	4.599	4.573	4.410
Tarragona	24.244	28.476	27.343	30.987	31.310	32.599	31.735	33.072	28.061
Valencia	11.976	16.091	25.218	40.862	57.508	63.741	65.476	65.663	65.035
Vigo	2.695	3.188	3.508	4.252	3.526	3.977	3.969	3.738	4.206
Villagarcía	415	520	990	1.184	958	729	811	1.007	966
C.A.P.G. (Motril y S. Cibrao)	4.311	--	--	--	--	--	--	--	--
PUERTOS MENORES CC. AA.	6.828	7.041	8.719	13.032	6.751	7.538	7.938	8.534	8.534
TOTAL	239.132	285.376	334.744	441.231	405.994	425.914	451.175	469.488	467.082

Fuente: Ente Público Puertos del Estado.

(p) Provisional.

15. Puertos

3.2.1. Tráfico de mercancías en exterior por puertos

Unidad: Miles de toneladas

PUERTOS	1990	1995	2000	2005	2009	2010	2011	2012	2013 (p)
Algeciras (Bahía de)	17.468	27.708	38.134	55.369	57.696	57.153	67.921	75.022	80.354
Alicante	866	1.445	1.389	1.890	1.330	1.186	1.278	1.385	1.489
Almería - Motril	5.686	7.066	6.690	6.897	4.280	4.421	4.805	5.574	4.966
Avilés	2.299	2.326	3.355	4.192	3.478	4.140	4.590	4.637	4.269
Baleares	984	1.070	480	1.210	1.036	838	921	897	755
Barcelona	11.753	18.912	24.264	36.515	35.151	36.761	36.371	34.567	33.957
Bilbao	23.078	22.898	24.934	30.349	29.500	31.648	29.785	27.524	28.350
Cádiz (Bahía de)	1.602	2.345	3.188	4.068	2.526	2.516	2.764	2.772	2.817
Cartagena	10.622	8.591	14.426	23.608	17.103	16.172	19.215	27.154	26.723
Castellón	5.423	6.440	7.769	11.637	9.180	10.523	11.036	10.974	12.056
Ceuta	568	338	407	388	497	601	666	593	444
Ferrol - San Cibrao	3.542	6.274	8.030	9.046	11.504	9.863	11.473	13.296	12.070
Gijón	9.125	11.540	17.279	19.207	13.020	14.177	13.840	15.787	16.606
Huelva	8.424	11.298	16.003	16.116	12.849	14.494	18.845	21.206	22.181
A Coruña	8.392	8.720	9.346	12.243	10.196	10.643	10.322	11.919	10.343
Las Palmas	2.302	3.094	5.903	12.495	11.223	12.271	14.383	14.169	11.197
Málaga	7.589	8.662	3.169	4.167	1.494	1.604	4.371	3.968	2.228
Marín y Ría de Pontevedra	451	1.102	1.286	1.479	1.472	1.655	1.585	1.738	1.706
Melilla	40	53	49	62	147	120	147	178	186
Pasajes	2.941	3.273	3.767	4.696	3.243	3.659	2.995	2.607	2.846
Sta. Cruz de Tenerife	6.011	5.921	7.325	8.235	6.408	6.120	4.769	4.887	3.562
Santander	3.560	4.399	4.903	6.447	4.335	4.828	4.957	4.967	4.843
Sevilla	2.309	2.601	3.226	3.591	3.407	3.138	3.248	3.275	3.120
Tarragona	20.070	20.628	23.961	26.666	25.753	27.540	26.707	28.133	23.776
Valencia	8.670	13.424	21.356	35.983	52.171	57.949	59.106	59.097	57.664
Vigo	1.355	1.864	2.789	2.796	2.684	3.055	3.196	3.202	3.364
Villagarcía	216	318	729	928	725	584	582	696	606
PUERTOS MENORES CC. AA.	3.742	5.160	5.057	4.595	3.504	4.925	5.679	5.744	5.744
TOTAL	169.088	207.470	259.214	344.875	325.915	342.583	365.554	385.966	378.222

Fuente: Ente Público Puertos del Estado.

(p) Provisional.

15. Puertos

3.2.2. Tráfico de mercancías en cabotaje por puertos

Unidad: Miles de toneladas

PUERTOS	1990	1995	2000	2005	2009	2010	2011	2012	2013 (p)
Algeciras (Bahía de)	6.728	6.638	5.882	8.198	6.507	8.761	8.963	8.246	10.552
Alicante	1.634	731	1.593	1.604	1.156	1.003	959	851	860
Almería - Motril	2.205	1.679	2.185	2.716	1.501	1.275	1.784	1.795	1.867
Avilés	1.448	1.703	720	757	472	401	475	435	400
Baleares	5.138	9.528	9.751	11.818	10.718	10.739	10.334	10.664	10.939
Barcelona	6.276	3.820	5.541	7.322	6.642	6.116	6.695	6.920	8.461
Bilbao	2.127	2.110	2.585	2.888	2.104	2.013	1.941	1.429	1.723
Cádiz (Bahía de)	1.217	2.272	1.301	1.634	1.310	1.317	1.219	925	912
Cartagena	3.061	2.237	2.806	3.162	3.410	2.933	3.438	2.945	2.785
Castellón	2.422	1.254	2.061	1.735	1.893	1.924	2.040	1.935	1.857
Ceuta	2.251	5.077	1.859	1.156	1.705	1.375	1.392	1.474	2.065
Ferrol - San Cibrao	842	599	426	632	729	781	565	399	469
Gijón	2.445	2.304	2.202	2.359	1.478	1.429	1.237	1.341	1.266
Huelva	1.583	4.983	1.803	4.790	4.690	7.597	7.800	7.301	4.319
A Coruña	2.988	2.778	2.308	1.744	1.301	1.225	975	905	1.358
Las Palmas	5.082	6.038	8.124	10.274	7.811	8.038	8.504	8.173	10.656
Málaga	1.552	464	477	497	581	658	962	1.079	648
Marín y Ría de Pontevedra	82	111	279	371	170	284	227	121	165
Melilla	418	640	734	739	676	699	717	777	804
Pasajes	796	794	838	665	225	181	201	443	109
Sta. Cruz de Tenerife	5.975	7.044	8.556	10.490	8.604	8.704	9.067	8.796	9.573
Santander	523	232	359	190	87	119	115	128	136
Sevilla	727	948	1.254	1.266	1.095	1.227	1.351	1.298	1.290
Tarragona	4.174	7.848	3.381	4.321	5.557	5.059	5.028	4.939	4.284
Valencia	3.306	2.667	3.863	4.879	5.336	5.792	6.370	6.566	7.371
Vigo	1.340	1.324	719	1.456	842	923	773	536	841
Villagarcía	199	201	261	256	234	145	229	311	360
PUERTOS MENORES CC. AA.	3.085	1.881	3.662	8.437	3.247	2.612	2.259	2.791	2.791
TOTAL	69.624	77.905	75.530	96.356	80.079	83.331	85.623	83.522	88.859

Fuente: Ente Público Puertos del Estado.

(p) Provisional.

15. Puertos

3.3. Tráfico de productos petrolíferos por puertos

Unidad: Miles de toneladas

PUERTOS	1990	1995	2000	2005	2009	2010	2011	2012	2013 (p)
DE INTERÉS GENERAL DEL ESTADO									
Algeciras (Bahía de)	14.059	13.968	17.715	21.953	21.042	24.723	24.656	24.317	25.462
Alicante	1.074	83	123	34	6	10	4	4	3
Almería - Motril	256	614	860	1.217	1.229	1.216	1.137	1.054	1.019
Avilés	261	169	15	16	8	8	10	6	4
Baleares	1.039	1.368	1.627	2.036	2.028	1.768	1.533	1.485	1.385
Barcelona	3.313	3.095	3.838	6.033	6.245	5.649	5.909	5.234	6.063
Bilbao	14.121	12.527	14.247	16.483	16.609	15.721	14.575	11.369	12.993
Cádiz (Bahía de)	231	156	133	84	130	95	144	96	107
Cartagena	11.096	7.994	12.162	15.920	12.575	11.330	14.101	20.035	20.951
Castellón	6.784	6.125	7.411	8.565	7.056	6.650	7.004	6.549	7.306
Ceuta	1.581	1.205	1.268	1.073	1.319	1.585	1.755	1.639	1.440
Ferrol - San Cibrao	52	315	584	640	1.050	1.023	560	493	764
Gijón	1.168	1.580	1.536	1.605	1.481	1.346	1.068	1.014	869
Huelva	4.917	5.625	6.793	7.562	6.187	8.561	13.776	14.849	14.703
A Coruña	9.139	8.022	7.617	8.408	6.652	7.418	6.392	6.953	6.325
Las Palmas	4.281	4.769	5.675	6.622	6.402	6.439	7.080	6.603	6.788
Málaga	7.483	6.848	1.911	22	26	29	25	24	0
Marín y Ría de Pontevedra	42	29	58	52	23	22	21	19	16
Melilla	25	80	86	74	77	72	68	72	61
Pasajes	611	494	166	4	11	11	11	8	7
Sta. Cruz de Tenerife	8.493	8.477	9.404	10.291	9.294	9.162	8.022	8.268	7.154
Santander	516	345	254	165	79	91	79	46	52
Sevilla	62	97	133	19	16	12	11	9	0
Tarragona	16.706	14.248	15.932	16.072	17.005	17.575	16.732	17.251	16.305
Valencia	1.528	807	1.169	763	940	1.024	928	1.394	1.232
Vigo	968	806	182	218	178	175	179	145	135
Villagarcía	72	73	271	233	129	98	80	80	80
C.A.P.G. (Motril y S. Cibrao)	748	--	--	--	--	--	--	--	--
PUERTOS MENORES CC. AA.	400	236	329	223	379	1.980	188	7.109	7.109
TOTAL	111.026	100.155	111.499	126.387	118.176	123.794	126.047	136.125	138.334

Fuente: Ente Público Puertos del Estado.

(p) Provisional.

15. Puertos

3.4. Tráfico de pesca total (pesca fresca, bacalao verde y pesca congelada) por puertos

Unidad: Toneladas

PUERTOS	1990	1995	2000	2005	2009	2010	2011	2012
DE INTERÉS GENERAL DEL ESTADO								
Algeciras (Bahía de)	26.634	15.090	9.032	799.976	1.074.489	984.412	1.254.939	2.050.288
Alicante	18.631	21.586	9.401	35.617	31.508	30.670	31.080	19.995
Almería - Motril	10.478	12.612	7.656	10.896	7.931	6.642	11.614	14.548
Avilés	19.017	17.066	12.355	17.000	13.590	13.566	14.163	12.830
Baleares	2.222	2.760	3.038	6.381	5.178	4.291	31.647	27.678
Barcelona	5.588	7.746	5.727	32.398	54.170	34.552	151.329	85.746
Bilbao	181	31	11	13.473	27.778	28.232	87.410	69.052
Cádiz (Bahía de)	42.962	30.270	29.471	41.057	27.190	24.365	43.714	46.945
Cartagena	685	3.076	2.863	19.796	4.809	2.373	4.834	8.826
Castellón	13.751	21.209	15.532	7.295	5.094	4.331	4.729	5.243
Ceuta	867	362	283	230	136	145	104	58
Ferrol - San Cibrao	1.097	656	147	332	206	306	448	345
Gijón	4.750	4.893	7.006	8.462	11.229	10.230	9.498	8.509
Huelva	45.144	29.590	27.041	16.391	10.355	6.858	6.990	9.200
A Coruña	77.661	63.697	43.699	30.561	47.038	46.553	46.289	44.803
Las Palmas	327.880	140.824	372.510	307.929	484.181	286.027	432.377	272.886
Málaga	6.350	5.071	5.883	12.415	1.424	8.645	200.523	177.416
Marín y Ría de Pontevedra	53.903	40.690	73.499	76.889	53.399	53.281	69.996	65.197
Melilla	24	--	--	31	67	25	1.190	1.483
Pasajes	13.925	13.456	14.682	8.518	15.868	18.700	23.329	24.335
Sta. Cruz de Tenerife	3.935	--	2.709	26.452	18.545	13.835	26.262	27.138
Santander	6.338	9.209	7.018	5.549	11.999	10.331	16.857	17.284
Sevilla	3.501	4.148	--	1.418	3.918	8.266	9.568	11.507
Tarragona	4.752	10.148	7.678	4.136	4.822	18.261	27.342	8.001
Valencia	3.390	3.579	2.905	41.874	50.053	38.530	279.434	344.162
Vigo	175.886	151.127	151.198	522.435	501.532	570.213	778.126	801.038
Villagarcía	74.130	32.707	52.866	25.250	3.995	--	14.966	21.850
C.A.P.G. (Motril y S. Cibrao)	2.670	--	--	--	--	--	--	--
PUERTOS MENORES CC. AA.	357.408	458.801	499.944	396.661	256.892	231.947	361.594	350.773
TOTAL	1.303.760	1.100.404	1.364.154	2.469.422	2.727.396	2.455.587	3.940.352	4.527.136

Fuente: Ente Público Puertos del Estado.

15. Puertos

3.4.1. Tráfico de pesca (bacalao verde y pesca congelada) por puertos

Unidad: Toneladas

PUERTOS	1990	1995	2000	2005	2009	2010	2011	2012
DE INTERÉS GENERAL DEL ESTADO								
Algeciras (Bahía de)	9.131	7.744	--	798.857	1.072.321	982.787	1.253.702	2.048.981
Alicante	--	--	--	31.863	30.997	30.312	30.735	19.675
Almería - Motril	198	--	--	1.930	978	962	4.350	5.133
Avilés	--	--	--	--	--	--	--	--
Baleares	--	--	--	3.427	2.208	1.107	28.307	24.428
Barcelona	--	--	--	29.540	51.861	31.829	148.293	82.946
Bilbao	--	--	--	13.473	27.778	28.232	87.410	69.052
Cádiz (Bahía de)	8.812	--	--	14.848	7.428	6.868	25.021	27.712
Cartagena	--	--	--	18.385	3.664	1.253	3.918	8.278
Castellón	--	--	--	--	--	--	--	608
Ceuta	--	--	--	48	26	63	22	--
Ferrol - San Cibrao	--	--	--	11	--	--	--	--
Gijón	--	--	--	--	--	50	686	391
Huelva	34.010	21.063	21.045	14.538	7.729	4.501	4.618	6.773
A Coruña	6.734	2.907	--	1.637	3.930	3.400	4.592	1.066
Las Palmas	153.529	126.911	367.474	302.165	480.077	283.047	429.676	272.228
Málaga	--	--	--	11.077	301	7.582	199.663	176.968
Marín y Ría de Pontevedra	43.862	32.428	65.317	71.849	50.681	50.840	67.963	63.304
Meiella	--	--	--	31	67	25	1.190	1.483
Pasajes	5.242	--	--	--	--	--	--	--
Sta. Cruz de Tenerife	--	--	--	23.192	13.898	9.441	20.799	20.159
Santander	--	--	--	--	465	793	10.248	12.098
Sevilla	--	--	--	1.418	3.918	8.266	9.568	11.507
Tarragona	--	--	--	101	910	15.121	23.695	4.846
Valencia	--	--	--	39.946	48.225	37.150	277.015	342.339
Vigo	114.662	57.295	76.242	438.841	413.638	482.477	693.867	718.343
Villagarcía	69.364	32.707	52.866	25.250	3.995	--	14.966	21.850
C.A.P.G. (Motril y S. Cibrao)	--	--	--	--	--	--	--	--
PUERTOS MENORES CC. AA.	78.856	164.725	217.000	175.496	141.801	131.929	128.142	133.162
T O T A L	524.400	445.780	799.944	2.017.923	2.225.237	2.118.035	3.468.446	4.073.330

Fuente: Ente Público Puertos del Estado.

15. Puertos

4. Tráfico de pasajeros por puertos (línea regular y de crucero)

Unidad: Miles de personas

PUERTOS	1990	1995	2000	2005	2009	2010	2011	2012	2013 (p)
DE INTERÉS GENERAL DEL ESTADO									
Algeciras (Bahía de)	3.688	3.315	4.271	4.828	4.848	4.730	4.446	4.794	5.167
Alicante	97	130	259	285	324	308	334	297	244
Almería - Motril	213	368	738	1.138	1.186	997	1.003	1.014	1.045
Avilés	--	--	--	--	--	--	--	2	1
Baleares	1.142	857	1.381	5.060	5.081	5.458	5.646	5.158	5.799
Barcelona	665	519	1.140	2.208	3.202	3.444	3.835	3.423	3.628
Bilbao	--	135	130	178	166	165	152	143	142
Cádiz (Bahía de)	113	23	35	153	259	356	398	358	398
Cartagena	--	2	--	29	68	104	88	84	134
Castellón	--	--	--	--	--	1	1	1	2
Ceuta	2.697	1.997	2.498	2.155	2.153	1.927	1.863	1.893	1.876
Ferrol - San Cibrao	--	--	2	1	2	1	9	7	11
Gijón	--	--	--	1	5	11	57	61	67
Huelva	2.161	303	--	--	1	--	30	34	32
A Coruña	5	12	36	34	54	71	129	141	157
Las Palmas	664	667	902	953	1.405	1.534	1.677	1.941	2.216
Málaga	231	236	271	470	791	985	942	901	663
Marín y Ría de Pontevedra	--	--	--	--	--	--	--	--	--
Melilla	424	445	349	398	591	633	643	811	784
Pasajes	--	--	--	--	--	--	--	1	--
Sta. Cruz de Tenerife	1.890	3.605	4.877	4.561	4.347	4.654	4.930	4.597	5.141
Santander	147	124	110	163	165	247	219	194	210
Sevilla	2	--	1	12	21	12	16	16	20
Tarragona	--	50	--	12	2	3	1	0	1
Valencia	334	137	258	336	432	504	716	779	821
Vigo	21	--	--	132	223	234	254	240	169
Villagarcía	--	--	--	3	4	4	3	2	2
C.A.P.G. (Motril y S. Cibrao)	4	--	--	--	--	--	--	--	--
PUERTOS MENORES CC. AA.	1.949	695	2.374	3.834	4.084	3.937	4.578	4.325	4.325
TOTAL	16.447	13.620	19.632	26.944	29.412	30.322	31.969	31.215	33.055

Fuente: Ente Público Puertos del Estado.

(p) Provisional.

15. Puertos

4.1. Tráfico de pasajeros en cabotaje por puertos

Unidad: Miles de personas

PUERTOS	1990	1995	2000	2005	2009	2010	2011	2012	2013 (p)
Algeciras (Bahía de)	2.692	1.989	2.450	2.137	2.127	1.896	1.829	1.875	1.879
Alicante	18	--	--	--	0	--	--	--	17
Almería - Motril	213	238	147	131	286	304	338	543	524
Avilés	--	--	--	--	--	--	--	--	--
Baleares	1.133	857	1.381	4.003	3.843	3.911	4.037	3.860	5.092
Barcelona	617	456	848	742	580	584	663	624	1.658
Bilbao	--	--	--	--	--	--	--	--	14
Cádiz (Bahía de)	48	22	27	25	20	18	19	22	103
Cartagena	--	--	--	--	--	--	--	--	42
Castellón	--	--	--	--	--	--	--	--	2
Ceuta	2.697	1.997	2.491	2.148	2.143	1.923	1.858	1.888	1.874
Ferrol - San Cibrao	--	--	2	--	--	--	--	--	0
Gijón	--	--	--	--	--	--	--	--	8
Huelva	--	--	--	--	--	--	29	32	32
A Coruña	--	--	11	--	--	--	--	--	1
Las Palmas	684	667	902	530	780	859	898	1.108	1.508
Málaga	221	216	265	266	303	326	303	249	411
Marín y Ría de Pontevedra	--	--	--	--	--	--	--	--	--
Melilla	424	445	349	396	591	631	642	808	781
Pasajes	--	--	--	--	--	--	--	--	--
Sta. Cruz de Tenerife	1.890	3.604	4.791	4.058	3.755	3.903	4.095	3.711	4.690
Santander	--	--	--	--	--	--	--	--	8
Sevilla	1	--	--	--	--	--	--	--	13
Tarragona	--	49	--	--	--	--	--	--	--
Valencia	334	137	254	228	246	249	335	298	518
Vigo	--	--	--	--	--	--	--	--	--
Villagarcía	--	--	--	--	--	--	--	--	--
C.A.P.G. (Motril y S. Cibrao)	--	--	--	--	--	--	--	--	--
PUERTOS MENORES CC. AA.	1.145	427	2.187	3.642	3.721	3.571	4.264	4.025	4.025
TOTAL	12.117	11.104	16.105	18.306	18.397	18.174	19.311	19.043	23.199

Fuente: Ente Público Puertos del Estado.

(p) Provisional.

15. Puertos

4.2. Tráfico de pasajeros en exterior por puertos (*)

Unidad: Miles de personas

PUERTOS	1990	1995	2000	2005	2009	2010	2011	2012	2013 (p)
Algeciras (Bahía de)	996	1.326	1.821	2.691	2.721	2.834	2.617	2.919	3.288
Alicante	79	130	259	285	324	308	334	297	228
Almería - Motril	--	131	591	1.007	900	693	665	471	521
Avilés	--	--	--	--	--	--	--	2	1
Baleares	9	--	--	1.057	1.237	1.547	1.609	1.298	707
Barcelona	48	63	291	1.466	2.622	2.860	3.172	2.799	1.970
Bilbao	--	135	130	178	166	165	152	143	128
Cádiz (Bahía de)	65	1	8	128	238	339	379	335	296
Cartagena	--	2	--	29	68	104	88	84	92
Castellón	--	--	--	--	--	1	1	1	--
Ceuta	--	1	7	7	10	4	5	5	3
Ferrol - San Cibrao	--	--	--	1	2	1	9	7	11
Gijón	--	--	--	1	5	11	57	61	59
Huelva	2.160	303	--	--	1	--	1	2	0
A Coruña	5	12	25	34	54	71	129	141	156
Las Palmas	1	1	--	423	625	675	779	833	708
Málaga	10	20	7	204	488	659	639	652	252
Marín y Ría de Pontevedra	--	--	--	--	--	--	--	--	--
Melilla	--	--	--	2	--	2	1	3	3
Pasajes	--	--	--	--	--	--	--	1	--
Sta. Cruz de Tenerife	--	--	86	503	592	751	836	886	451
Santander	147	124	110	163	165	247	219	194	202
Sevilla	1	--	--	12	21	12	16	16	6
Tarragona	--	--	--	12	2	3	1	0	1
Valencia	--	--	5	108	186	255	381	480	302
Vigo	--	--	--	132	223	234	254	240	169
Villagarcía	--	--	--	3	4	4	3	2	2
C.A.P.G. (Motril y S. Cibrao)	--	--	--	--	--	--	--	--	--
PUERTOS MENORES CC. AA.	808	268	187	193	363	366	314	300	300
TOTAL	4.329	2.517	3.527	8.639	11.015	12.148	12.658	12.171	9.855

Fuente: Ente Público Puertos del Estado.

(*) A partir de 2005 incluye tráfico de crucero.

(p) Provisional.