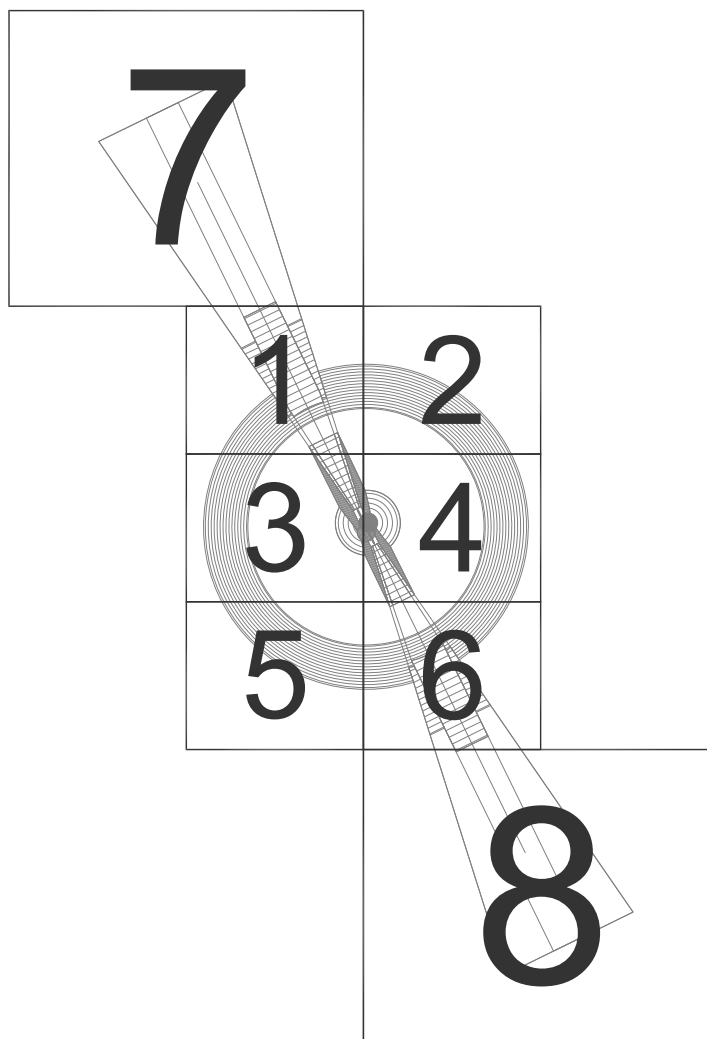
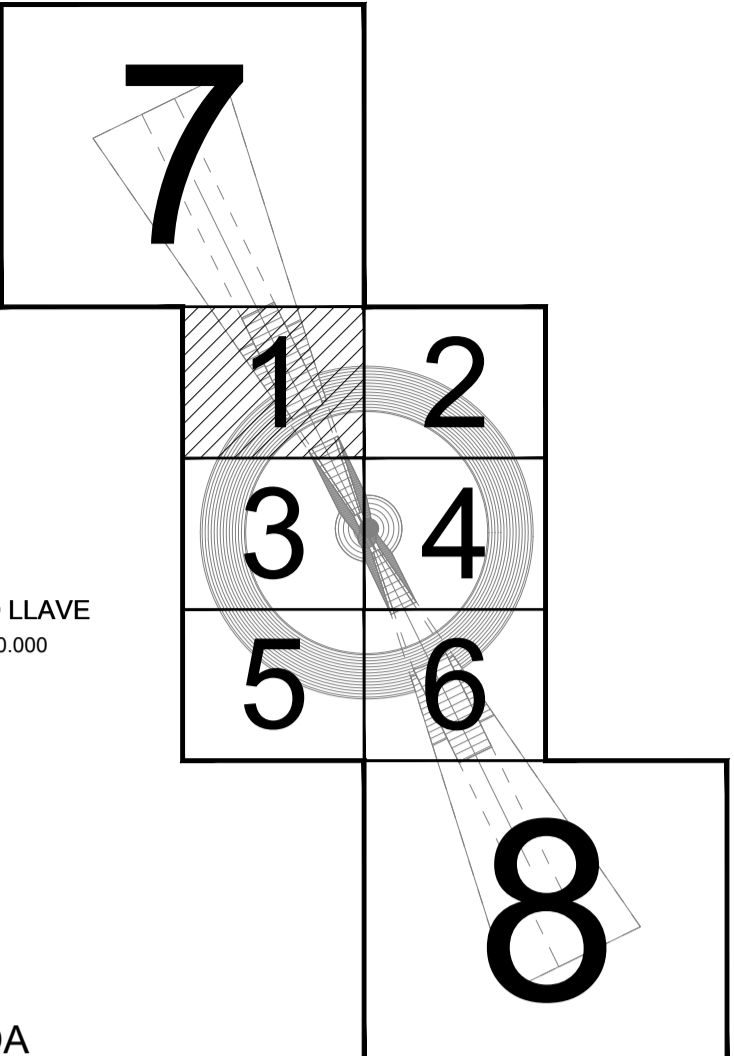
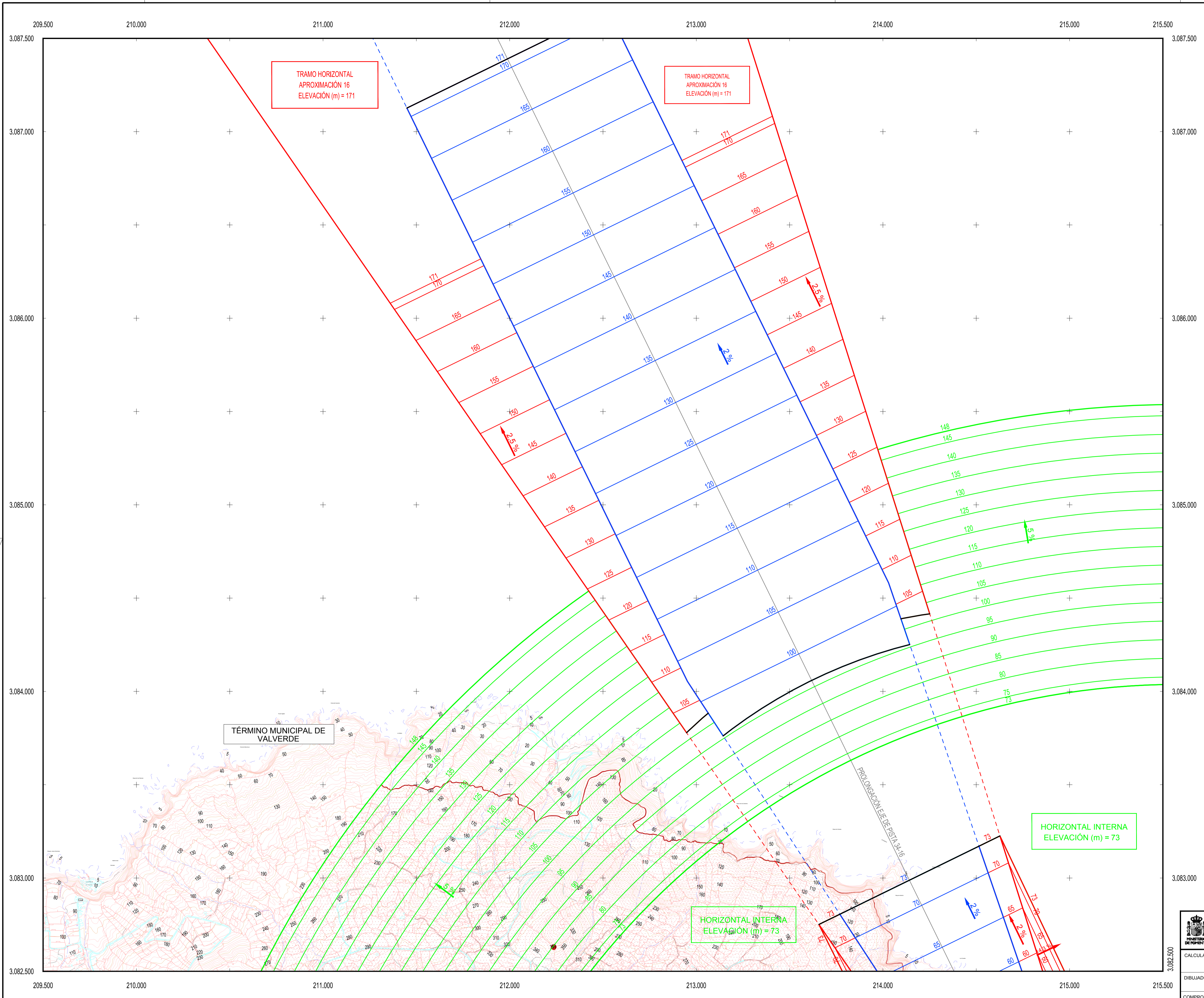




AEROPUERTO DE EL HIERRO SERVIDUMBRES AERONÁUTICAS

PLANOS DE SERVIDUMBRES DE AERÓDROMO Y RADIOELÉCTRICAS





PLANO LLAVE
1:250.000

LEYENDA

- Zona de seguridad.
- Vulneraciones del terreno.
- Obstáculos detectados mediante levantamiento topográfico.
- Obstáculo que determina la altitud mínima de la superficie de aproximación.
- Línea negra continua: Intersección entre superficies.
- Línea color gruesa: Borde de servidumbres.
- Aproximación
- Transición
- Subida
- DME
- NDB
- Emisores/Receptores/TWR
- Cónica

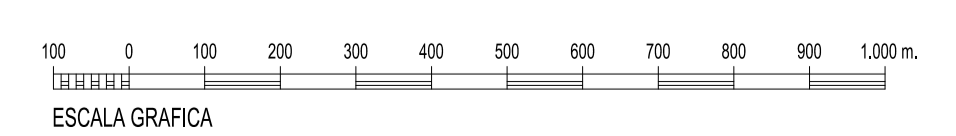
SIGNOS CONVENCIONALES

- Límites de divisiones administrativas**
- Nación. Comunidad Autónoma.
 - Provincia. Municipio.
 - Parque Nacional. Parque Natural.
- Altimetría**
- Curva de nivel cada 10 m. Curvas de nivel cada 2 m.
 - Curva de depresión. Punto acotado. Vértice geodésico.
 - Línea de desmonte. Línea de terraplén.
- Vías de comunicación**
- Autopista, autovía o carretera nacional. Eje.
 - Carretera comarcal. Eje.
 - Carretera local. Eje.
 - Camino carretero, agrícola o parcelario. Eje.
 - Caminos y sendas. Vías pecuarias.
 - Paso elevado. Paso subterráneo, túnel.
 - Línea de ferrocarril. Eje.
- Hidrografía**
- Margen de río, arroyo o curso fluvial permanente. Eje.
 - Eje de arroyo o curso fluvial no permanente. Piscina.
 - Canal de obra de fábrica. Eje.
 - Canal de tierra o acequia. Eje.
 - Pantano, lago, laguna o estanque. Presa.
 - Línea de demarcación de costa. Línea de playa.
- Signos especiales**
- Acera en núcleos urbanos. Alambrada.
 - Muro. Muro y alambrada.
 - Tapia. Tapia y alambrada.
 - Edificación o casa. Cementerio. Edificio religioso.
 - Casa en ruinas. Monumentos o restos arqueológicos.
 - Depósito. Pozo. Manantial.
 - Gasolinera. Antena emisora.
 - Línea Alta Tensión. Poste de línea Alta Tensión.
 - Linde de parcela. Zona verde o ajardinada.
 - Masa de árboles. Árbol. Arbusto.
 - Invernadero. Zona de ocio o deportiva.

TÉRMINO MUNICIPAL DE VALVERDE

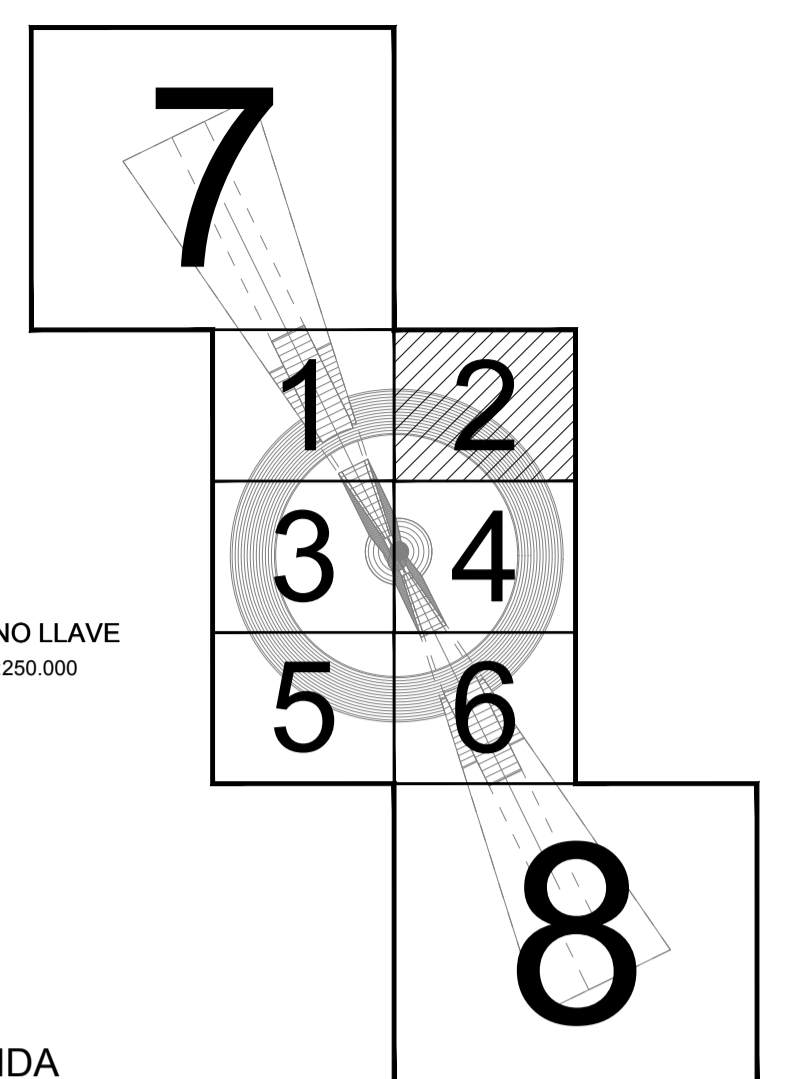
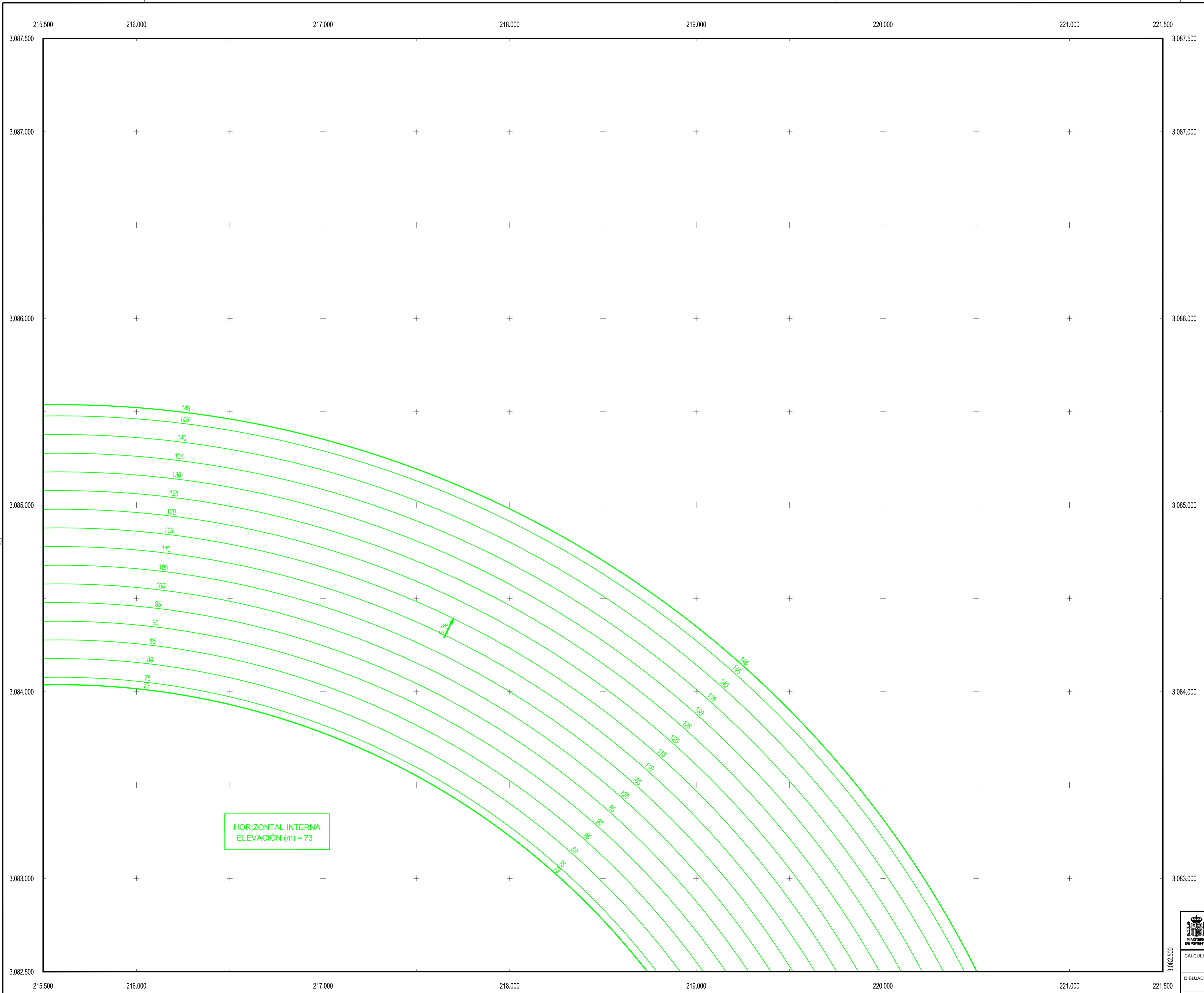
HORIZONTAL INTERNA
ELEVACIÓN (m) = 73

HORIZONTAL INTERNA
ELEVACIÓN (m) = 73



Proyección UTM. Datum REGCAN 95. Huso 28.
Datos para el Punto de Referencia del Aeropuerto
Valor estimado de la declinación magnética para el
1 de Enero de 2011 $\delta = 6^\circ 33'$ Oeste
La variación anual de la declinación es de $7'$ hacia el Este
Convergencia de la cuadrícula $\omega = -1^\circ 20' 52,99''$
Factor de escala = 1,00059793

SECRETARÍA GENERAL DE TRANSPORTE DIRECCIÓN GENERAL DE AVIACIÓN CIVIL		AEROPUERTO DE EL HIERRO REAL DECRETO 730/2015 DE MODIFICACIÓN DE SERVIDUMBRES AERONÁUTICAS	
CALCULADO DIBUJADO COMPROBADO PROYECTADO DIRIGIDO		SERVIDUMBRES DE AERÓDROMO Y RADIOELÉCTRICAS	
HOJA Nº 1	PLANO Nº 2	EDICIÓN	FECHA Agosto 2015
ESCALA 1:10.000 (A1)		SUSTITUYE A	



PLANO LLAVE
1:250.000

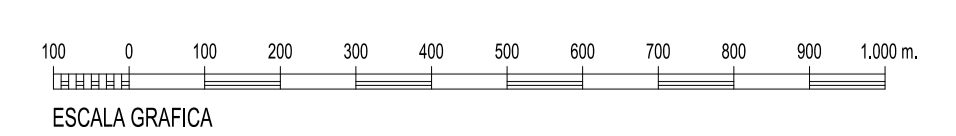
LEYENDA

- Zona de seguridad.
- Vulneraciones del terreno.
- Obstáculos detectados mediante levantamiento topográfico.
- Obstáculo que determina la altitud mínima de la superficie de aproximación.
- Línea negra continua: Intersección entre superficies.
- Línea color gruesa: Borde de servidumbres.
- Aproximación
- Transición
- Subida
- Cónica
- DME
- NDB
- Emisores/Receptores/TWR

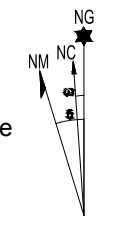
SIGNOS CONVENCIONALES

- Límites de divisiones administrativas**
- Nación. Comunidad Autónoma.
 - Provincia. Municipio.
 - Parque Nacional. Parque Natural.
- Altimetría**
- Curva de nivel cada 10 m. Curvas de nivel cada 2 m.
 - Curva de depresión. Punto acotado. Vértice geodésico.
 - Línea de desmonte. Línea de terraplén.
- Vías de comunicación**
- Autopista, autovía o carretera nacional. Eje.
 - Carretera comarcal. Eje.
 - Carretera local. Eje.
 - Camino carretero, agrícola o parcelario. Eje.
 - Caminos y sendas. Vías pecuarias.
 - Paso elevado. Paso subterráneo, túnel.
 - Línea de ferrocarril. Eje.
- Hidrografía**
- Margen de río, arroyo o curso fluvial permanente. Eje.
 - Eje de arroyo o curso fluvial no permanente. Piscina.
 - Canal de obra de fábrica. Eje.
 - Canal de tierra o acequia. Eje.
 - Pantano, lago, laguna o estanque. Presa.
 - Línea de demarcación de costa. Línea de playa.
- Signos especiales**
- Acera en núcleos urbanos. Alambrada.
 - Muro. Muro y alambrada.
 - Tapia. Tapia y alambrada.
 - Edificación o casa. Cementerio. Edificio religioso.
 - Casa en ruinas. Monumentos o restos arqueológicos.
 - Depósito. Pozo. Manantial.
 - Gasolinera. Antena emisora.
 - Línea Alta Tensión. Poste de línea Alta Tensión.
 - Linde de parcela. Zona verde o ajardinada.
 - Masa de árboles. Árbol. Arbusto.
 - Invernadero. Zona de ocio o deportiva.

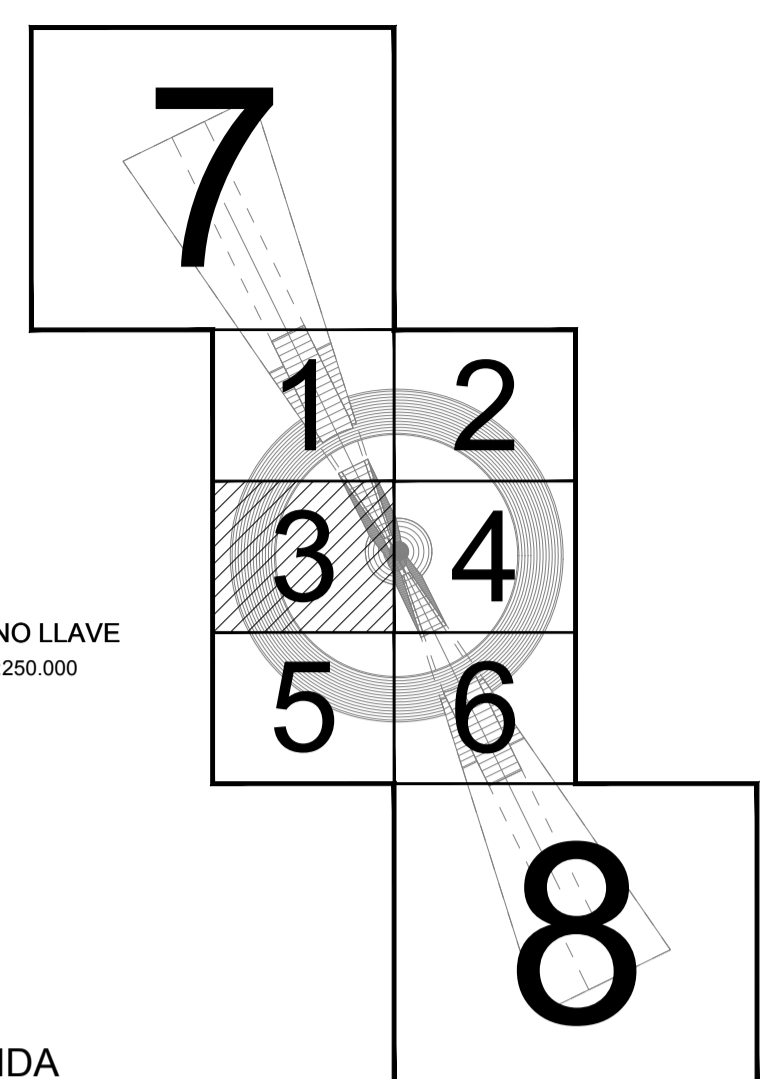
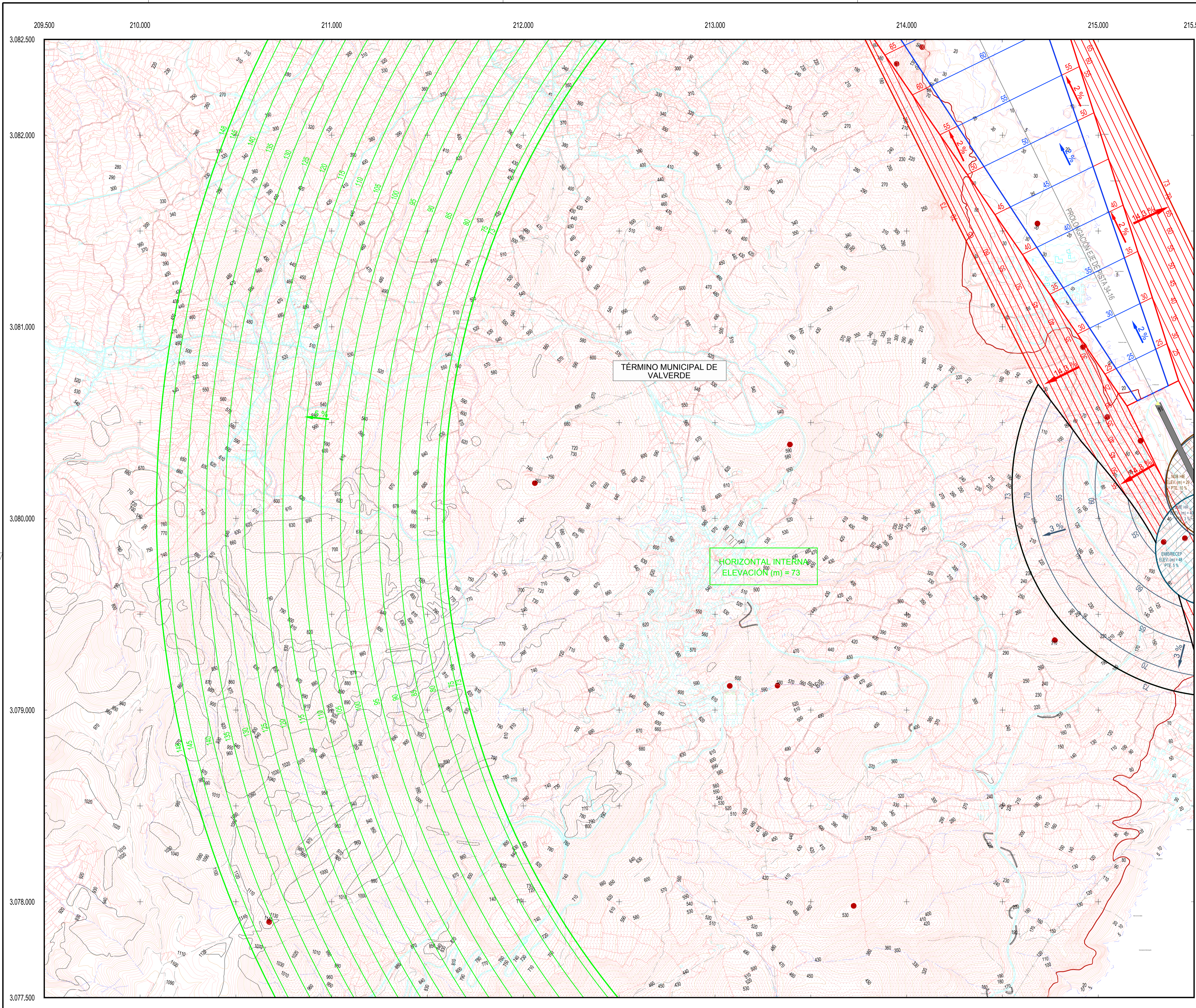
HORIZONTAL INTERNA
ELEVACIÓN (m) = 73



Proyección UTM. Datum REGCAN 95. Huso 28.
Datos para el Punto de Referencia del Aeropuerto
Valor estimado de la declinación magnética para el
1 de Enero de 2011 $\delta = 6^{\circ} 33'$ Oeste
La variación anual de la declinación es de 7" hacia el Este
Convergencia de la cuadrícula $\omega = -1^{\circ} 20' 52,99''$
Factor de escala = 1,00059793



 SECRETARÍA GENERAL DE TRANSPORTE DIRECCIÓN GENERAL DE AVIACIÓN CIVIL	
 AEROPUERTO DE EL HIERRO	
REAL DECRETO 730/2015 DE MODIFICACIÓN DE SERVIDUMBRES AERONÁUTICAS	
SERVIDUMBRES DE AERÓDROMO Y RADIOELÉCTRICAS	
CALCULADO	
DIBUJADO	
COMPROBADO	
PROYECTADO	
DIRIGIDO	
HOJA Nº 2	PLANO Nº 2
EDICIÓN	FECHA Agosto 2015
ESCALA 1:10.000 (A1)	SUSTITUYE A



PLANO LLAVE
1:250.000

LEYENDA

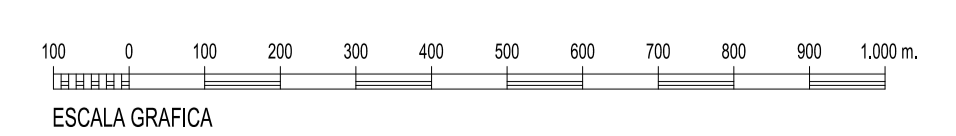
- Zona de seguridad.
- Vulneraciones del terreno.
- Obstáculos detectados mediante levantamiento topográfico.
- Obstáculo que determina la altitud mínima de la superficie de aproximación.
- Línea negra continua: Intersección entre superficies.
- Línea color gruesa: Borde de servidumbres.
- Aproximación
- Transición
- Subida
- Cónica
- DME
- NDB
- Emisores/Receptores/TWR

SIGNOS CONVENCIONALES

- Límites de divisiones administrativas**
- Nación. Comunidad Autónoma.
 - Provincia. Municipio.
 - Parque Nacional. Parque Natural.
- Altimetría**
- Curva de nivel cada 10 m. Curvas de nivel cada 2 m.
 - Curva de depresión. Punto acotado. Vértice geodésico.
 - Línea de desmonte. Línea de terraplén.
- Vías de comunicación**
- Autopista, autovía o carretera nacional. Eje.
 - Carretera comarcal. Eje.
 - Carretera local. Eje.
 - Camino carretero, agrícola o parcelario. Eje.
 - Caminos y sendas. Vías pecuarias.
 - Paso elevado. Paso subterráneo, túnel.
 - Línea de ferrocarril. Eje.
- Hidrografía**
- Margen de río, arroyo o curso fluvial permanente. Eje.
 - Eje de arroyo o curso fluvial no permanente. Piscina.
 - Canal de obra de fábrica. Eje.
 - Canal de tierra o acequia. Eje.
 - Pantano, lago, laguna o estanque. Presa.
 - Línea de demarcación de costa. Línea de playa.
- Signos especiales**
- Acera en núcleos urbanos. Alambrada.
 - Muro. Muro y alambrada.
 - Tapia. Tapia y alambrada.
 - Edificación o casa. Cementerio. Edificio religioso.
 - Casa en ruinas. Monumentos o restos arqueológicos.
 - Depósito. Pozo. Manantial.
 - Gasolinera. Antena emisora.
 - Línea Alta Tensión. Poste de línea Alta Tensión.
 - Linde de parcela. Zona verde o ajardinada.
 - Masa de árboles. Árbol. Arbusto.
 - Invernadero. Zona de ocio o deportiva.

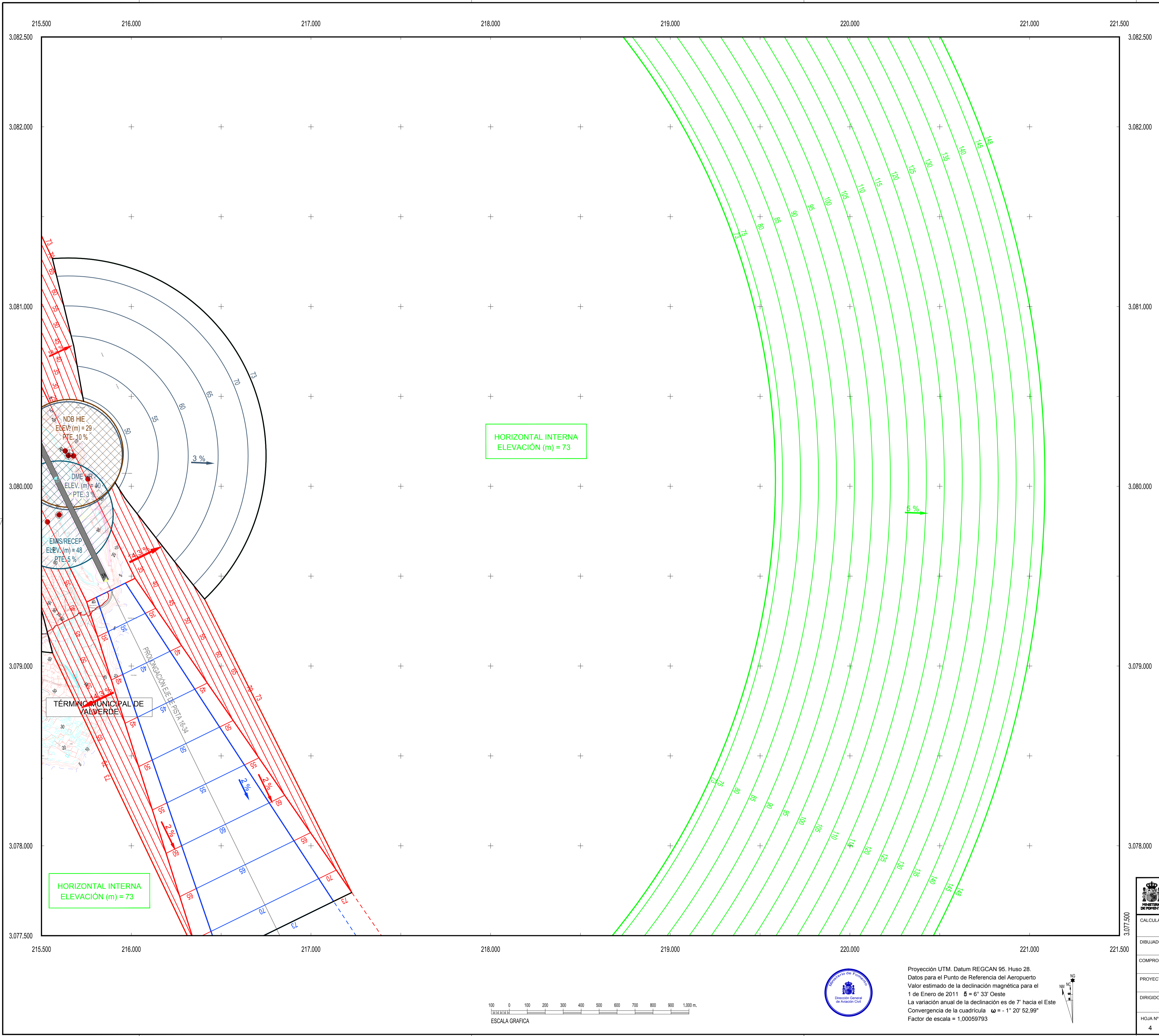
HORIZONTAL INTERNA
ELEVACIÓN (m) = 73

TÉRMINO MUNICIPAL DE VALVERDE



Proyección UTM. Datum REGCAN 95. Huso 28.
Datos para el Punto de Referencia del Aeropuerto
Valor estimado de la declinación magnética para el
1 de Enero de 2011 $\delta = 6^{\circ} 33'$ Oeste
La variación anual de la declinación es de $7'$ hacia el Este
Convergencia de la cuadrícula $\omega = -1^{\circ} 20' 52,99''$
Factor de escala = 1,00059793

 SECRETARÍA GENERAL DE TRANSPORTE DIRECCIÓN GENERAL DE AVIACIÓN CIVIL		CALCULADO DIBUJADO COMPROBADO PROYECTADO DIRIGIDO		
		 AEROPUERTO DE EL HIERRO REAL DECRETO 730/2015 DE MODIFICACIÓN DE SERVIDUMBRES AERONÁUTICAS		
HOJA Nº 3 PLANO Nº 2		EDICIÓN FECHA ESCALA SUSTITUYE A		
		SERVIDUMBRES DE AERÓDROMO Y RADIOELÉCTRICAS Agosto 2015 1:10.000 (A1)		



PLANO LLAVE
1:250.000

LEYENDA

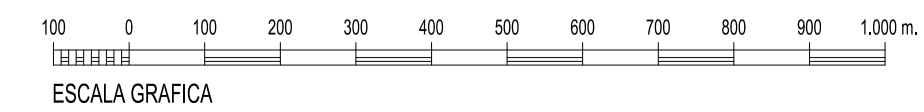
- Zona de seguridad.
- Vulneraciones del terreno.
- Obstáculos detectados mediante levantamiento topográfico.
- Obstáculo que determina la altitud mínima de la superficie de aproximación.
- Línea negra continua: Intersección entre superficies.
- Línea color gruesa: Borde de servidumbres.
- Aproximación
- DME
- Transición
- NDB
- Subida
- Emisores/Receptores/TWR
- Cónica

SIGNOS CONVENCIONALES

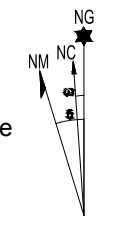
- Límites de divisiones administrativas**
- Nación. Comunidad Autónoma.
 - Provincia. Municipio.
 - Parque Nacional. Parque Natural.
- Altimetría**
- Curva de nivel cada 10 m. Curvas de nivel cada 2 m.
 - Curva de depresión. Punto acotado. Vértice geodésico.
 - Línea de desmonte. Línea de terraplén.
- Vías de comunicación**
- Autopista, autovía o carretera nacional. Eje.
 - Carretera comarcal. Eje.
 - Carretera local. Eje.
 - Camino carretero, agrícola o parcelario. Eje.
 - Caminos y sendas. Vías pecuarias.
 - Paso elevado. Paso subterráneo, túnel.
 - Línea de ferrocarril. Eje.
- Hidrografía**
- Margen de río, arroyo o curso fluvial permanente. Eje.
 - Eje de arroyo o curso fluvial no permanente. Piscina.
 - Canal de obra de fábrica. Eje.
 - Canal de tierra o acequia. Eje.
 - Pantano, lago, laguna o estanque. Presa.
 - Línea de demarcación de costa. Línea de playa.
- Signos especiales**
- Acera en núcleos urbanos. Alamedada.
 - Muro y alamedada.
 - Tapia. Tapia y alamedada.
 - Edificación o casa. Cementerio. Edificio religioso.
 - Casa en ruinas. Monumentos o restos arqueológicos.
 - Depósito. Pozo. Manantial.
 - Gasolinera. Antena emisora.
 - Línea Alta Tensión. Poste de línea Alta Tensión.
 - Linde de parcela. Zona verde o ajardinada.
 - Masa de árboles. Árbol. Arbusto.
 - Invernadero. Zona de ocio o deportiva.

HORIZONTAL INTERNA
ELEVACIÓN (m) = 73

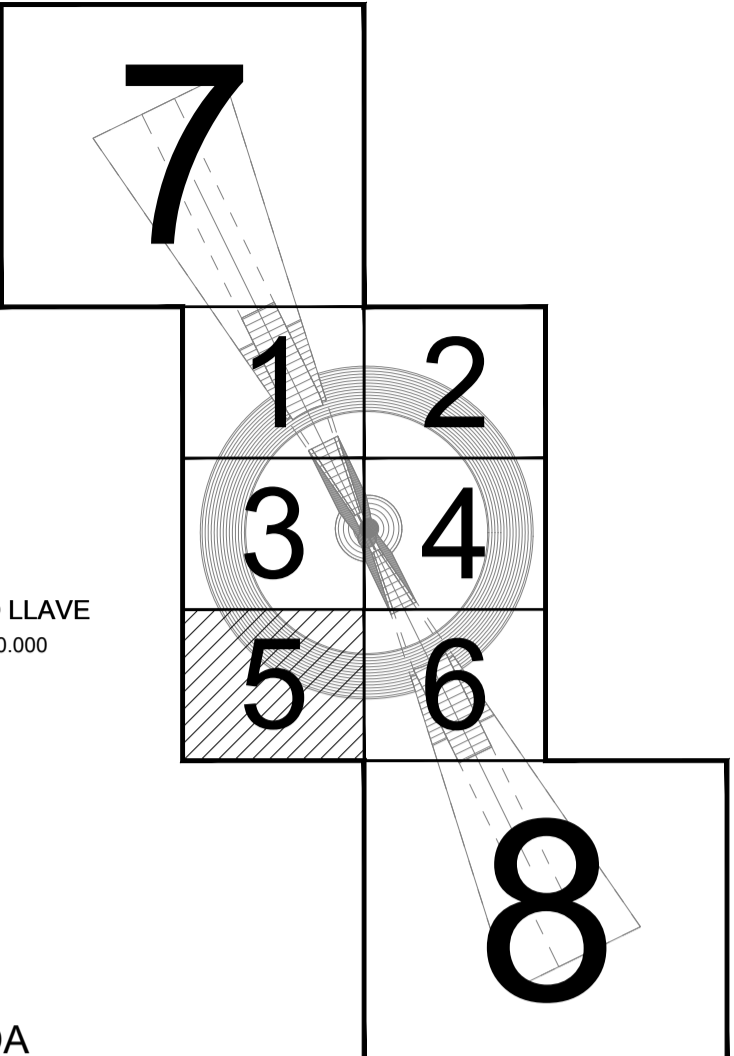
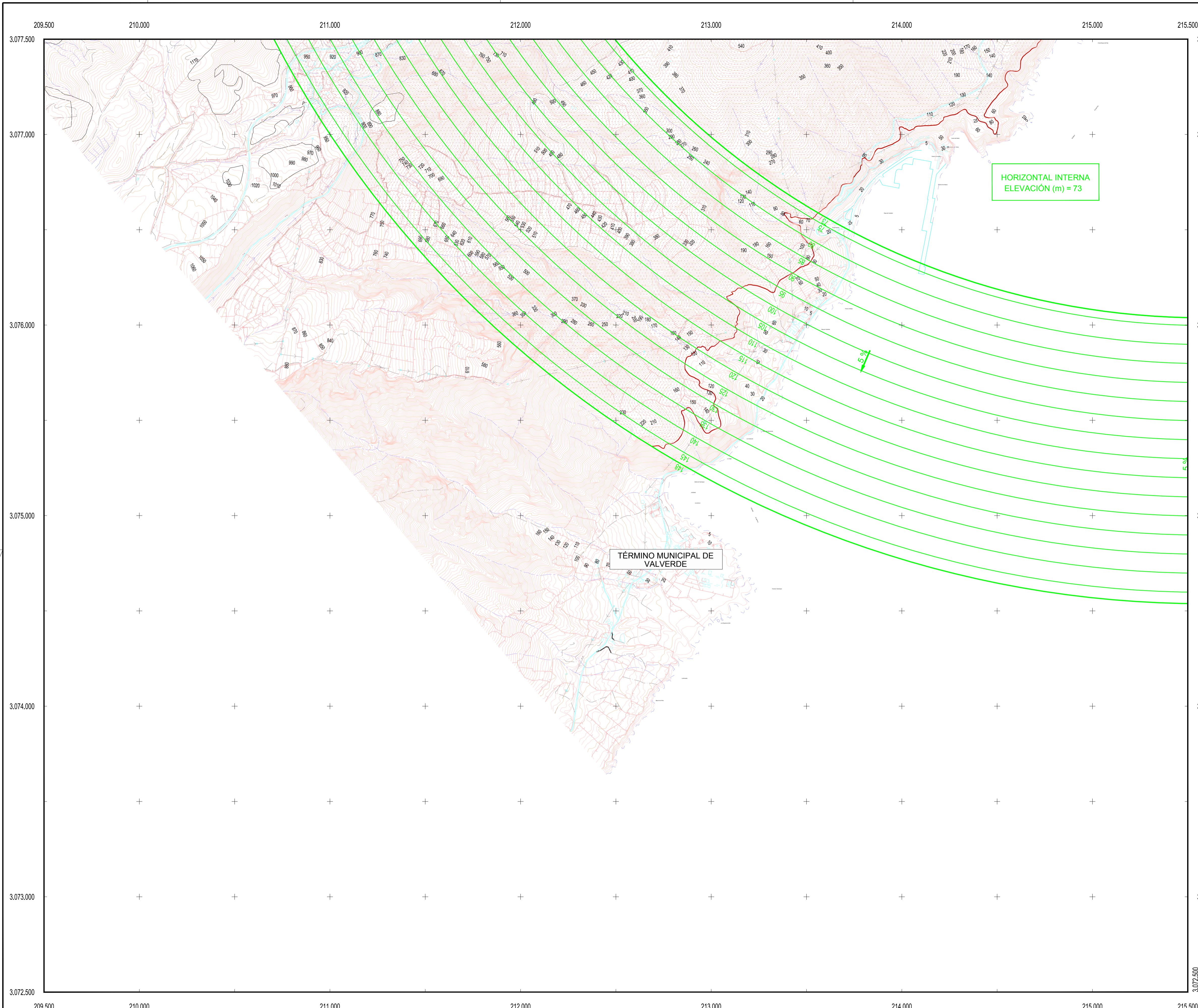
HORIZONTAL INTERNA
ELEVACIÓN (m) = 73



Proyección UTM. Datum REGCAN 95. Huso 28.
Datos para el Punto de Referencia del Aeropuerto
Valor estimado de la declinación magnética para el
1 de Enero de 2011 $\delta = 6^\circ 33'$ Oeste
La variación anual de la declinación es de $7'$ hacia el Este
Convergencia de la cuadrícula $\omega = -1^\circ 20' 52,99''$
Factor de escala = 1,00059793



		SECRETARÍA GENERAL DE TRANSPORTE	
		DIRECCIÓN GENERAL DE AVIACIÓN CIVIL	
CALCULADO DIBUJADO COMPROBADO PROYECTADO DIRIGIDO		AEROPUERTO DE EL HIERRO REAL DECRETO 730/2015 DE MODIFICACIÓN DE SERVIDUMBRES AERONÁUTICAS	
HOJA Nº 4 PLANO Nº 2 EDICIÓN FECHA Agosto 2015 ESCALA 1:10.000 (A1)		SERVIDUMBRES DE AERÓDROMO Y RADIOELÉCTRICAS SUSTITUYE A	



PLANO LLAVE
1:250.000

LEYENDA

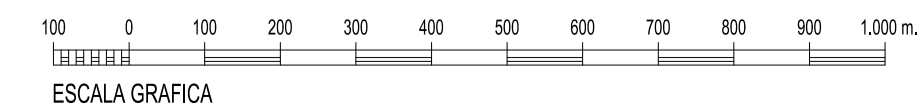
- Zona de seguridad.
- Vulneraciones del terreno.
- Obstáculos detectados mediante levantamiento topográfico.
- Obstáculo que determina la altitud mínima de la superficie de aproximación.
- Línea negra continua: Intersección entre superficies.
- Línea color gruesa: Borde de servidumbres.
- Aproximación
- Transición
- Subida
- Cónica
- DME
- NDB
- Emisores/Receptores/TWR

SIGNOS CONVENCIONALES

- Límites de divisiones administrativas**
- Nación. Comunidad Autónoma.
 - Provincia. Municipio.
 - Parque Nacional. Parque Natural.
- Altimetría**
- Curva de nivel cada 10 m. Curvas de nivel cada 2 m.
 - Curva de depresión. Punto acotado. Vértice geodésico.
 - Línea de desmonte. Línea de terraplén.
- Vías de comunicación**
- Autopista, autovía o carretera nacional. Eje.
 - Carretera comarcal. Eje.
 - Carretera local. Eje.
 - Camino carretero, agrícola o parcelario. Eje.
 - Caminos y sendas. Vías pecuarias.
 - Paso elevado. Paso subterráneo, túnel.
 - Línea de ferrocarril. Eje.
- Hidrografía**
- Margen de río, arroyo o curso fluvial permanente. Eje.
 - Eje de arroyo o curso fluvial no permanente. Piscina.
 - Canal de obra de fábrica. Eje.
 - Canal de tierra o acequia. Eje.
 - Pantano, lago, laguna o estanque. Presa.
 - Línea de demarcación de costa. Línea de playa.
- Signos especiales**
- Acera en núcleos urbanos. Alameda.
 - Muro. Muro y alameda.
 - Tapia. Tapia y alameda.
 - Edificación o casa. Cementerio. Edificio religioso.
 - Casa en ruinas. Monumentos o restos arqueológicos.
 - Depósito. Pozo. Manantial.
 - Gasolinera. Antena emisora.
 - Línea Alta Tensión. Poste de línea Alta Tensión.
 - Linde de parcela. Zona verde o ajardinada.
 - Masa de árboles. Árbol. Arbusto.
 - Invernadero. Zona de ocio o deportiva.

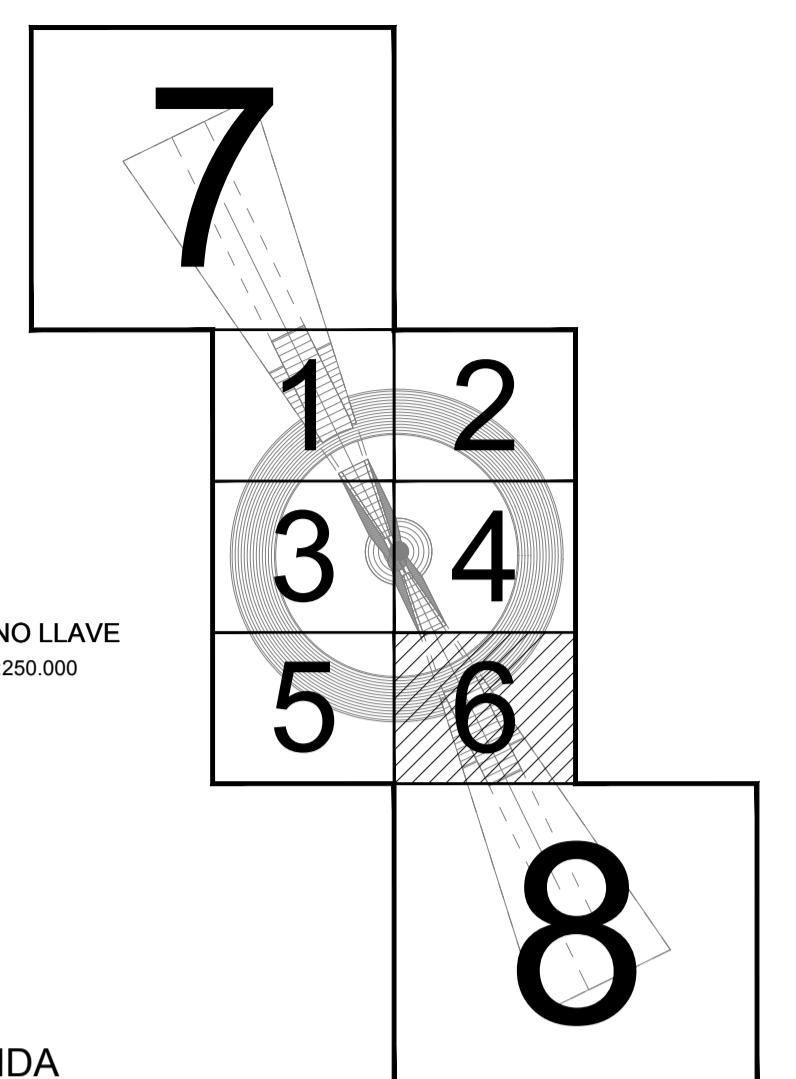
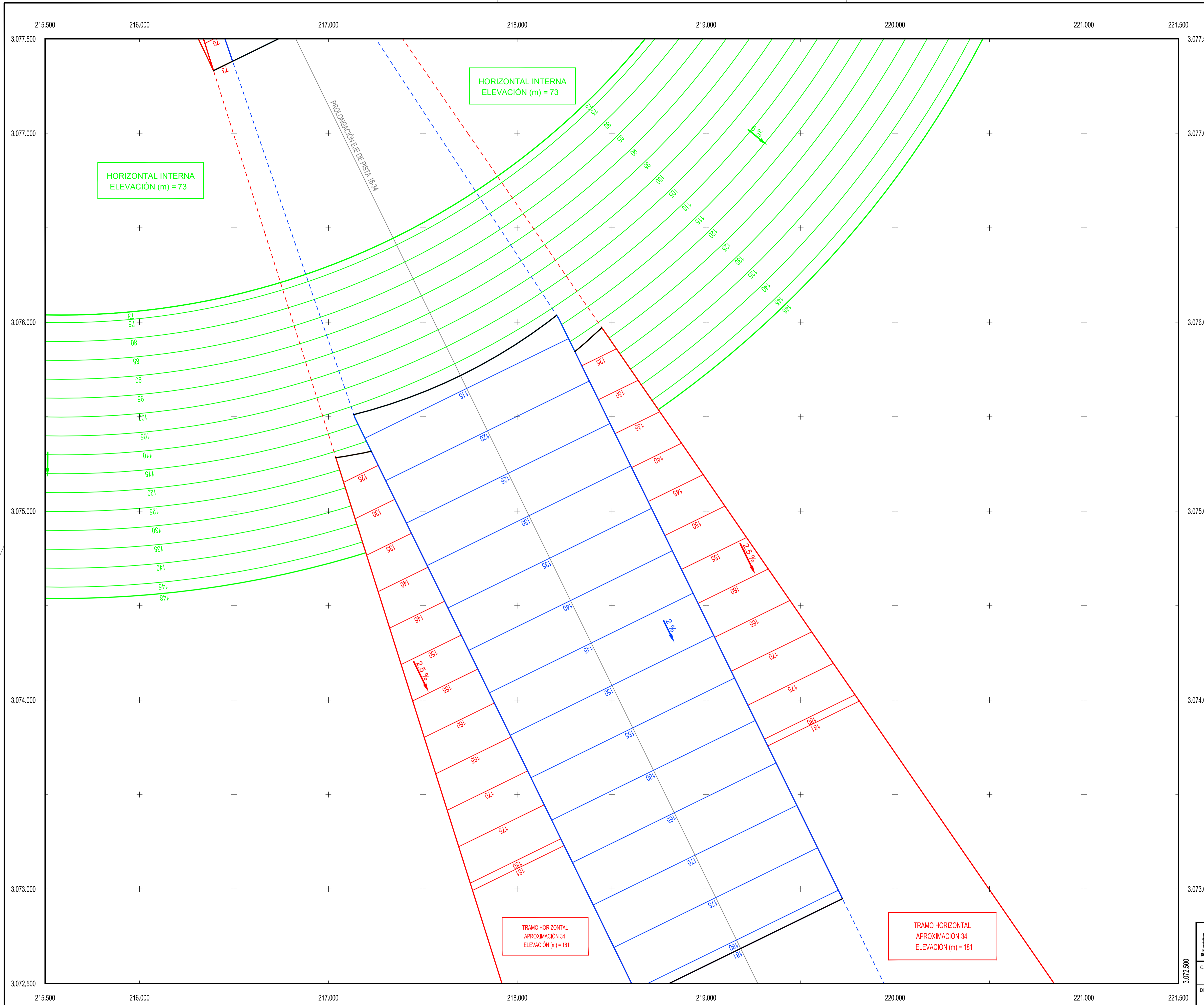
TÉRMINO MUNICIPAL DE VALVERDE

HORIZONTAL INTERNA
ELEVACIÓN (m) = 73



Proyección UTM. Datum REGCAN 95. Huso 28.
Datos para el Punto de Referencia del Aeropuerto
Valor estimado de la declinación magnética para el
1 de Enero de 2011 $\delta = 6^\circ 33'$ Oeste
La variación anual de la declinación es de $7'$ hacia el Este
Convergencia de la cuadrícula $\omega = -1^\circ 20' 52,99''$
Factor de escala = 1,00059793

 SECRETARÍA GENERAL DE TRANSPORTE DIRECCIÓN GENERAL DE AVIACIÓN CIVIL		 AEROPUERTO DE EL HIERRO	
		REAL DECRETO 730/2015 DE MODIFICACIÓN DE SERVIDUMBRES AERONÁUTICAS	
CALCULADO DIBUJADO COMPROBADO PROYECTADO DIRIGIDO		SERVIDUMBRES DE AERÓDROMO Y RADIOELÉCTRICAS	
HOJA Nº	PLANO Nº	EDICIÓN	FECHA
5	2		Agosto 2015
ESCALA		SUSTITUYE A	
1:10.000 (A1)			



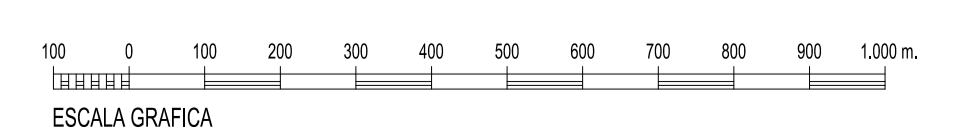
PLANO LLAVE
1:250.000

LEYENDA

- Zona de seguridad.
- Vulneraciones del terreno.
- Obstáculos detectados mediante levantamiento topográfico.
- Obstáculo que determina la altitud mínima de la superficie de aproximación.
- Línea negra continua: Intersección entre superficies.
- Línea color gruesa: Borde de servidumbres.
- Aproximación
- Transición
- Subida
- Cónica
- DME
- NDB
- Emisores/Receptores/TWR

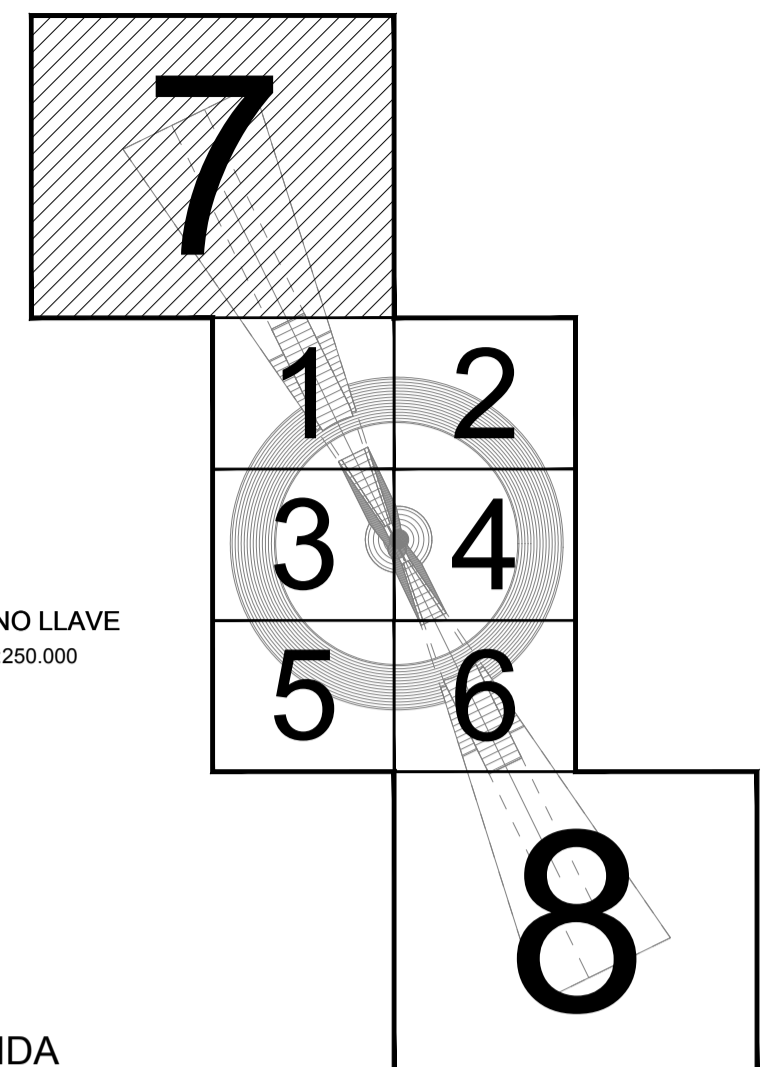
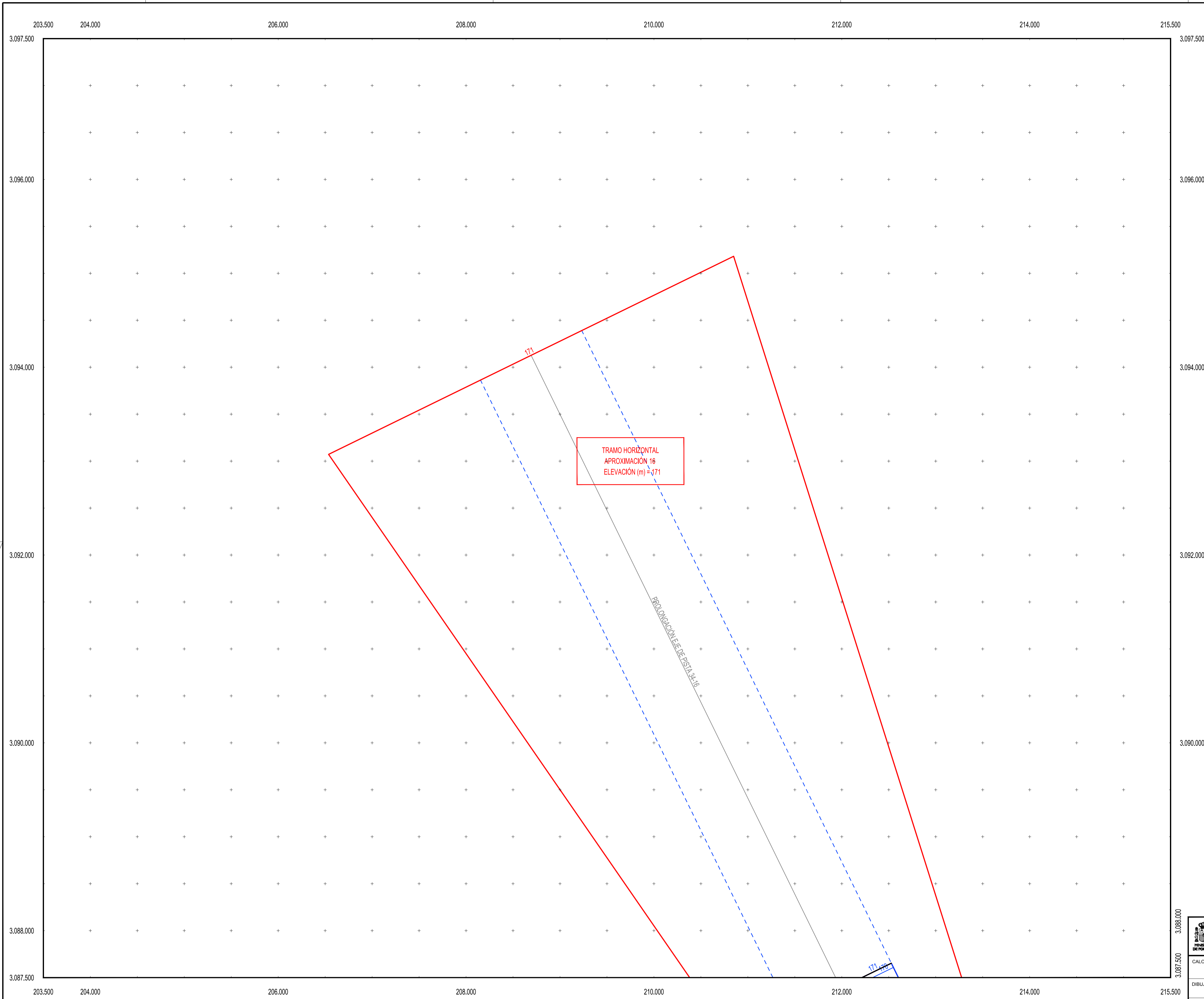
SIGNOS CONVENCIONALES

- Límites de divisiones administrativas**
- Nación. Comunidad Autónoma.
 - Provincia. Municipio.
 - Parque Nacional. Parque Natural.
- Altimetría**
- Curva de nivel cada 10 m. Curvas de nivel cada 2 m.
 - Curva de depresión. Punto acotado. Vértice geodésico.
 - Línea de desmonte. Línea de terraplén.
- Vías de comunicación**
- Autopista, autovía o carretera nacional. Eje.
 - Carretera comarcal. Eje.
 - Carretera local. Eje.
 - Camino carretero, agrícola o parcelario. Eje.
 - Caminos y sendas. Vías pecuarias.
 - Paso elevado. Paso subterráneo, túnel.
 - Línea de ferrocarril. Eje.
- Hidrografía**
- Margen de río, arroyo o curso fluvial permanente. Eje.
 - Eje de arroyo o curso fluvial no permanente. Piscina.
 - Canal de obra de fábrica. Eje.
 - Canal de tierra o acequia. Eje.
 - Pantano, lago, laguna o estanque. Presa.
 - Línea de demarcación de costa. Línea de playa.
- Signos especiales**
- Acera en núcleos urbanos. Alameda.
 - Muro. Muro y alameda.
 - Tapia. Tapia y alameda.
 - Edificación o casa. Cementerio. Edificio religioso.
 - Casa en ruinas. Monumentos o restos arqueológicos.
 - Depósito. Pozo. Manantial.
 - Gasolinera. Antena emisora.
 - Línea Alta Tensión. Poste de línea Alta Tensión.
 - Límite de parcela. Zona verde o ajardinada.
 - Masa de árboles. Árbol. Arbusto.
 - Invernadero. Zona de ocio o deportiva.



Proyección UTM. Datum REGCAN 95. Huso 28.
Datos para el Punto de Referencia del Aeropuerto
Valor estimado de la declinación magnética para el
1 de Enero de 2011 $\delta = 6^{\circ} 33'$ Oeste
La variación anual de la declinación es de $7'$ hacia el Este
Convergencia de la cuadrícula $\omega = -1^{\circ} 20' 52,99''$
Factor de escala = 1,00059793

 SECRETARÍA GENERAL DE TRANSPORTE DIRECCIÓN GENERAL DE AVIACIÓN CIVIL		 AEROPUERTO DE EL HIERRO REAL DECRETO 730/2015 DE MODIFICACIÓN DE SERVIDUMBRES AERONÁUTICAS				
		SERVIDUMBRES DE AERÓDROMO Y RADIOELÉCTRICAS				
CALCULADO	HOJA Nº	PLANO Nº	EDICIÓN	FECHA	ESCALA	SUSTITUYE A
DIBUJADO	6	2		Agosto 2015	1:10.000 (A1)	
COMPROBADO						
PROYECTADO						
DIRIGIDO						



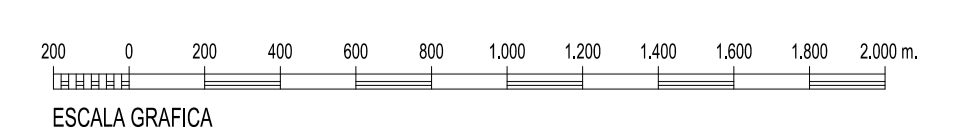
PLANO LLAVE
1:250.000

LEYENDA

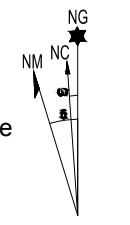
- Zona de seguridad.
- Vulneraciones del terreno.
- Obstáculos detectados mediante levantamiento topográfico.
- Obstáculo que determina la altitud mínima de la superficie de aproximación.
- Línea negra continua: Intersección entre superficies.
- Línea color gruesa: Borde de servidumbres.
- Aproximación
- Transición
- Subida
- Cónica
- DME
- NDB
- Emisores/Receptores/TWR

SIGNOS CONVENCIONALES

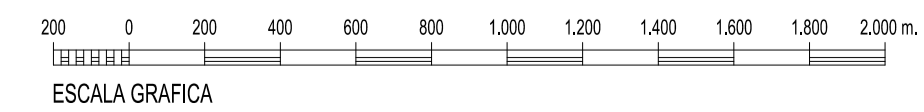
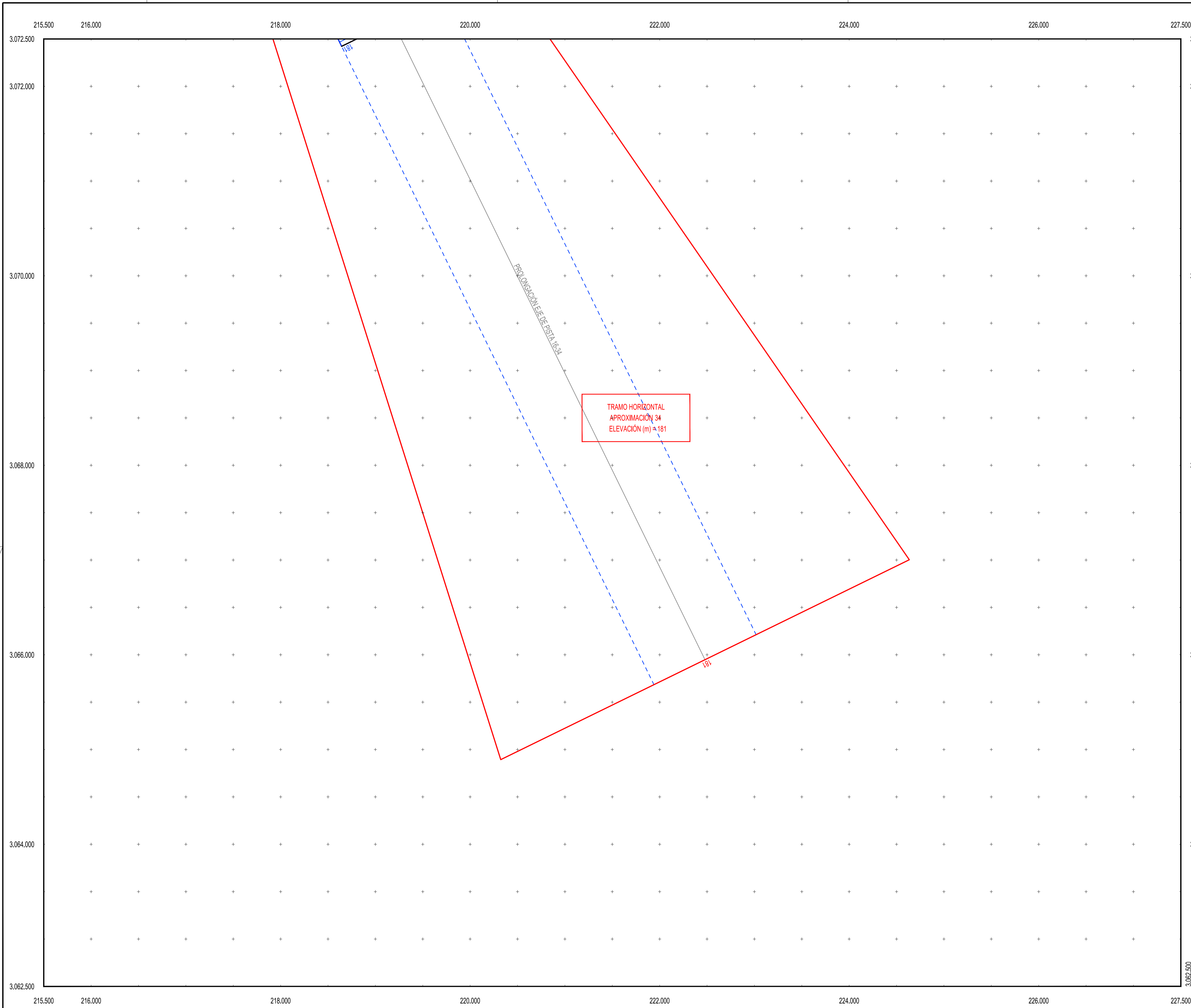
- Límites de divisiones administrativas**
- Nación. Comunidad Autónoma.
 - Provincia. Municipio.
 - Parque Nacional. Parque Natural.
- Altimetría**
- Curva de nivel cada 10 m. Curvas de nivel cada 2 m.
 - Curva de depresión. Punto acotado. Vértice geodésico.
 - Línea de desmonte. Línea de terraplén.
- Vías de comunicación**
- Autopista, autovía o carretera nacional. Eje.
 - Carretera comarcal. Eje.
 - Carretera local. Eje.
 - Camino carretero, agrícola o parcelario. Eje.
 - Caminos y sendas. Vías pecuarias.
 - Paso elevado. Paso subterráneo, túnel.
 - Línea de ferrocarril. Eje.
- Hidrografía**
- Margen de río, arroyo o curso fluvial permanente. Eje.
 - Eje de arroyo o curso fluvial no permanente. Piscina.
 - Canal de obra de fábrica. Eje.
 - Canal de tierra o acequia. Eje.
 - Pantano, lago, laguna o estanque. Presa.
 - Línea de demarcación de costa. Línea de playa.
- Signos especiales**
- Acera en núcleos urbanos. Alambrada.
 - Muro. Muro y alambrada.
 - Tapia. Tapia y alambrada.
 - Edificación o casa. Cementerio. Edificio religioso.
 - Casa en ruinas. Monumentos o restos arqueológicos.
 - Depósito. Pozo. Manantial.
 - Gasolinera. Antena emisora.
 - Línea Alta Tensión. Poste de línea Alta Tensión.
 - Linde de parcela. Zona verde o ajardinada.
 - Masa de árboles. Árbol. Arbusto.
 - Invernadero. Zona de ocio o deportiva.



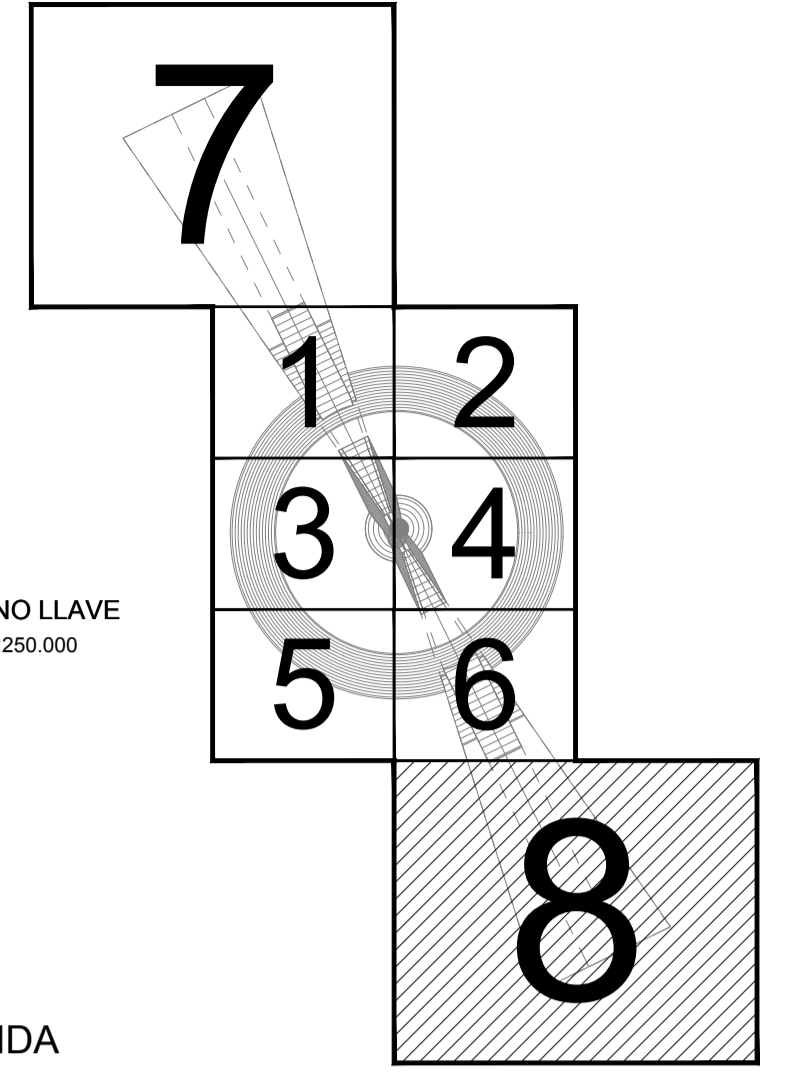
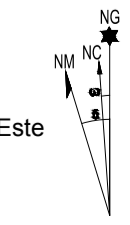
Proyección UTM. Datum REGCAN 95. Huso 28.
 Datos para el Punto de Referencia del Aeropuerto
 Valor estimado de la declinación magnética para el
 1 de Enero de 2011 $\delta = 6^\circ 33'$ Oeste
 La variación anual de la declinación es de $7'$ hacia el Este
 Convergencia de la cuadrícula $\omega = -1^\circ 20' 52,99''$
 Factor de escala = 1,00059793



SECRETARÍA GENERAL DE TRANSPORTE DIRECCIÓN GENERAL DE AVIACIÓN CIVIL	
CALCULADO DIBUJADO COMPROBADO PROYECTADO DIRIGIDO	AEROPUERTO DE EL HIERRO REAL DECRETO 730/2015 DE MODIFICACIÓN DE SERVIDUMBRES AERONÁUTICAS SERVIDUMBRES DE AERÓDROMO Y RADIOELÉCTRICAS
HOJA Nº 7 PLANO Nº 2 EDICIÓN FECHA: Agosto 2015 ESCALA: 1:20.000 (A1) SUSTITUYE A	



Proyección UTM, Datum REGCAN 95, Huso 28.
 Datos para el Punto de Referencia del Aeropuerto
 Valor estimado de la declinación magnética para el
 1 de Enero de 2011 $\delta = 6^\circ 33'$ Oeste
 La variación anual de la declinación es de $7''$ hacia el Este
 Convergencia de la cuadrícula $\omega = -1^\circ 20' 52,99''$
 Factor de escala = 1,00059793



PLANO LLAVE
1:250.000

LEYENDA

- Zona de seguridad.
- Vulneraciones del terreno.
- Obstáculos detectados mediante levantamiento topográfico.
- Obstáculo que determina la altitud mínima de la superficie de aproximación.
- Línea negra continua: Intersección entre superficies.
- Línea color gruesa: Borde de servidumbres.
- Aproximación
- Transición
- Subida
- Cónica
- DME
- NDB
- Emisores/Receptores/TWR

SIGNOS CONVENCIONALES

- Límites de divisiones administrativas**
- Nación. Comunidad Autónoma.
 - Provincia. Municipio.
 - Parque Nacional. Parque Natural.
- Altimetría**
- Curva de nivel cada 10 m. Curvas de nivel cada 2 m.
 - Curva de depresión. Punto acotado. Vértice geodésico.
 - Línea de desmonte. Línea de terraplén.
- Vías de comunicación**
- Autopista, autovía o carretera nacional. Eje.
 - Carretera comarcal. Eje.
 - Carretera local. Eje.
 - Camino carretero, agrícola o parcelario. Eje.
 - Caminos y sendas. Vías pecuarias.
 - Paso elevado. Paso subterráneo, túnel.
 - Línea de ferrocarril. Eje.
- Hidrografía**
- Margen de río, arroyo o curso fluvial permanente. Eje.
 - Eje de arroyo o curso fluvial no permanente. Piscina.
 - Canal de obra de fábrica. Eje.
 - Canal de tierra o acequia. Eje.
 - Pantano, lago, laguna o estanque. Presa.
 - Línea de demarcación de costa. Línea de playa.
- Signos especiales**
- Acera en núcleos urbanos. Alamedada.
 - Muro y alamedada.
 - Tapia. Tapia y alamedada.
 - Edificación o casa. Cementerio. Edificio religioso.
 - Casa en ruinas. Monumentos o restos arqueológicos.
 - Depósito. Pozo. Manantial.
 - Gasolinera. Antena emisora.
 - Línea Alta Tensión. Poste de línea Alta Tensión.
 - Linde de parcela. Zona verde o ajardinada.
 - Masa de árboles. Árbol. Arbusto.
 - Invernadero. Zona de ocio o deportiva.

		SECRETARÍA GENERAL DE TRANSPORTE DIRECCIÓN GENERAL DE AVIACIÓN CIVIL		
		AEROPUERTO DE EL HIERRO REAL DECRETO 730/2015 DE MODIFICACIÓN DE SERVIDUMBRES AERONÁUTICAS		
CALCULADO DIBUJADO COMPROBADO PROYECTADO DIRIGIDO		SERVIDUMBRES DE AERÓDROMO Y RADIOELÉCTRICAS		
HOJA N° 8	PLANO N° 2	EDICION	FECHA Agosto 2015	ESCALA 1:20.000 (A1)
		SUSTITUYE A		