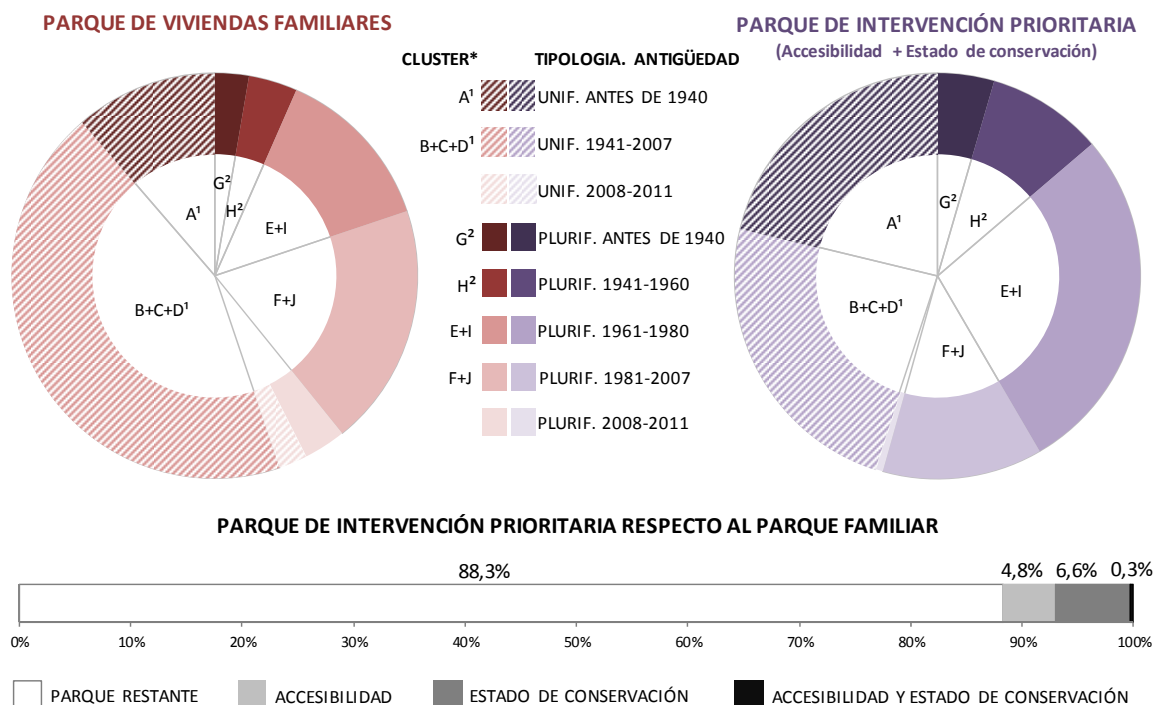


Extremadura

1. PARQUE RESIDENCIAL Y PARQUE DE INTERVENCIÓN PRIORITARIA

DISTRIBUCIÓN SEGÚN ANTIGÜEDAD Y TIPOLOGÍA



*De acuerdo con la *Estrategia a largo plazo para la rehabilitación energética en el sector de la edificación en España* en desarrollo del artículo 4 de la Directiva 2012/27/UE

¹ En la estrategia solo se incluyen las viviendas de hasta tres plantas

² En la estrategia solo se incluyen las viviendas de más de tres plantas

Extremadura contaba en 2011 con **1,1 millones de habitantes** y **648 mil viviendas** (un 2,6% del total estatal). Este parque se caracteriza por:

- Un **carácter rural, muy superior al del resto del Estado**. El 44,8% de las viviendas (frente a solo 16,7% a nivel estatal) y el 36,5% de la población se concentra en los municipios menores de 5 mil habitantes. Estas cifras aumentan hasta representar el 65,7% y el 59,9%, respectivamente, para los menores de 20 mil habitantes.
- Ello conlleva, de acuerdo a las pautas estatales de distribución del parque por tamaño del municipio, una **mayor proporción de viviendas no principales** (34,5%) y un **mayor porcentaje de viviendas unifamiliares** (57,5%). Además, se observa una mayor importancia de los grupos de viviendas **unifamiliares construidas de 1941 y 2007** (43,9%) y de **plurifamiliares de 1981 a 2007** (19,3%).

Con respecto a su **parque de intervención prioritaria**:

- Las carencias en **accesibilidad** afectan al 5,1% (33 mil viviendas) del parque, y las vinculadas con el **estado de conservación** al 7% (44 mil). El parque que presenta simultáneamente ambos problemas es el 0,3%. Dentro de las variables relativas a infravivienda, destacan las viviendas **sin baño o ducha** que suponen el 0,9% del parque (casi 4 mil viviendas).
- Un 27,9% del parque con **carencias de accesibilidad y/o estado de conservación** se corresponde con viviendas plurifamiliares construidas de 1961 a 1980, siguiéndole en importancia los grupos de unifamiliares construidas entre 1941 y 2007 (23,7%) y las construidas antes de 1940 (21,2%).

Pautas en la distribución del parque principal, secundario y vacío:

El **parque principal** tiene un **menor peso sobre el total** en esta comunidad autónoma (65,5%), en relación a su **mayor carácter rural**. En este caso solo el 27% de parque principal se encuentra en municipios mayores de 50 mil habitantes, frente al 53,1% para el estado. Se trata del parque **más reciente** de los tres (un 50,6% se construyó después de 1980). Está compuesto por **menos viviendas plurifamiliares** (46,3%) y los grupos mayoritarios en el parque nacional destacan aquí menos, las construidas entre 1961 y 1980 solo representan el 14,4% de este parque, siendo los grupos mayoritarios las viviendas **unifamiliares construidas entre 1941 y 2007** (42,5%) y las **plurifamiliares construidas entre 1981 y 2007** (22,1%).

El **parque secundario** (18,2%) muestra unas pautas bastante distintas a las estatales. El **porcentaje de unifamiliares es muy superior** (72,8%) y **se concentra muy mayoritariamente en el medio rural** (el 69,7% en municipios menores de 5 mil habitantes). Se trata del segundo parque más antiguo de los tres (el 36,7% se construye después de 1980). Además, es el parque que más se ha incrementado durante la última década (un 22,6% más que en 2001).

Las **viviendas vacías** (16,3%), son mayoritariamente **unifamiliares** (55,5%), destacando en él los grupos de unifamiliares construidas entre 1941 y 2007 (36,1%) y las anteriores a 1940 (17%). También ellas se concentran mayoritariamente en el medio rural (un 44,5% en municipios menores de 5 mil habitantes). Son, además, las más afectadas por las carencias de **accesibilidad y/o estado de conservación**.

- En los municipios mayores de 50 mil habitantes, un 14% de las **viviendas plurifamiliares vacías** y un 11,9% de las **viviendas plurifamiliares principales** presentan carencias de accesibilidad. Estas pautas por uso cambian para los municipios menores. Concretamente, en los municipios menores de 20 mil habitantes son las viviendas secundarias las que están en peor estado, con un 14,2% de ellas con estas carencias.
- Con relación al **estado de conservación**, la situación se acentúa para las viviendas **vacías** (con un 17,5% de ellas con carencias) que aumenta, además, en las viviendas vacías unifamiliares (25,9%).

Pautas en la distribución del parque por tamaño del municipio:

Extremadura cumple las relaciones entre tipología, uso del parque y tamaño del municipio enunciadas para el conjunto de España, que relacionan: la vivienda principal plurifamiliar a los municipios de mayor tamaño y una mayor proporción de parque no principal con los municipios menores. Las diferencias entre los municipios urbanos y rurales se manifiestan del siguiente modo:

- En los **municipios mayores de 50 mil habitantes** destacan las **plurifamiliares construidas entre 1981 y 2007** (34,2%) seguidas por las de 1961 a 1980 (24,8%). El parque principal representa aquí el 75,9% mientras que el vacío es el 15,2%.
- En los **municipios comprendidos entre 20 y 50 mil habitantes** destacan las **plurifamiliares construidas entre 1981 y 2007** (28,8%) seguidas por las unifamiliares de 1941 a 2007 (27,7%). El parque principal representa aquí el 73,2% mientras que el vacío es el 19,4%.
- El grupo mayoritario en los **municipios rurales** son las **unifamiliares construidas entre 1941 y 2007** (59,3% en los menores de 5 mil habitantes y 46,2% en los de entre 5 y 20 mil). Sin embargo, el segundo grupo es distinto según el tamaño. En los municipios menores de 5 mil habitantes son las unifamiliares anteriores a 1940 (18,5%), mientras que en los de entre 5 y 20 mil habitantes lo son las plurifamiliares construidas entre 1981 y 2007 (20,3%). Además, el parque secundario presenta un peso muy diferente en cada uno de ellos (28,4% en los menores de 5 mil, y 12,5% en los de entre 5 y 20 mil). Esta realidad es la que menos ha crecido durante la última década, pasando de representar el 63,5% de la población y el 68,7% de las viviendas al 59,9 y 65,7%, respectivamente.

Con respecto a las variables de infravivienda, destaca la concentración de **viviendas sin baño o ducha**, especialmente en los municipios de menor tamaño. Algo que también ocurre con los parques secundario y vacío de los municipios entre 5 y 50 mil habitantes en carencias vinculadas al **estado de conservación**.

2. DISTRIBUCIÓN Y USO DEL PARQUE

2.1. DISTRIBUCIÓN DEL PARQUE Y LA POBLACIÓN SEGÚN EL TAMAÑO DEL MUNICIPIO

	Municipios		Población		Viviendas		Habitantes por vivienda	
	Nº mun	%*	Nº hab	%*	Nº de viv	% VF (1)*	VF	VP**
Total	385	100,0%	1.104.498	100,0%	648.350	100,0%	1,70	2,60
< 5.000 hab	347	90,1%	403.142	36,5%	290.520	44,8%	1,39	2,50
5.001-20.000 hab	31	8,1%	258.340	23,4%	135.529	20,9%	1,91	2,67
20.001-50.000 hab	4	1,0%	138.376	12,5%	70.976	10,9%	1,95	2,66
> 50.000 hab	3	0,8%	304.640	27,6%	151.324	23,3%	2,01	2,65

*%: Porcentaje respecto al total autonómico, %VF (1): Porcentaje con respecto al parque autonómico de viviendas familiares

Se resaltan los porcentajes mayores a la media estatal

** Tamaño medio del hogar

2.2. DISTRIBUCIÓN DEL PARQUE POR USO Y TAMAÑO DEL MUNICIPIO

	Familiares*		Principales**		Secundarias***		Vacías****	
	Nº de viv	% VF (1)	Nº viv	% VP (1)	Nº viv	% VS (1)	Nº viv	% VV (1)
Total	648.350	100,0%	424.980	100,0%	118.197	100,0%	105.173	100,0%
< 5.000 hab	290.520	44,8%	161.272	37,9%	82.409	69,7%	46.839	44,5%
5.001-20.000 hab	135.529	20,9%	96.910	22,8%	17.005	14,4%	21.614	20,6%
20.001-50.000 hab	70.976	10,9%	51.945	12,2%	5.266	4,5%	13.765	13,1%
> 50.000 hab	151.324	23,3%	114.852	27,0%	13.516	11,4%	22.956	21,8%

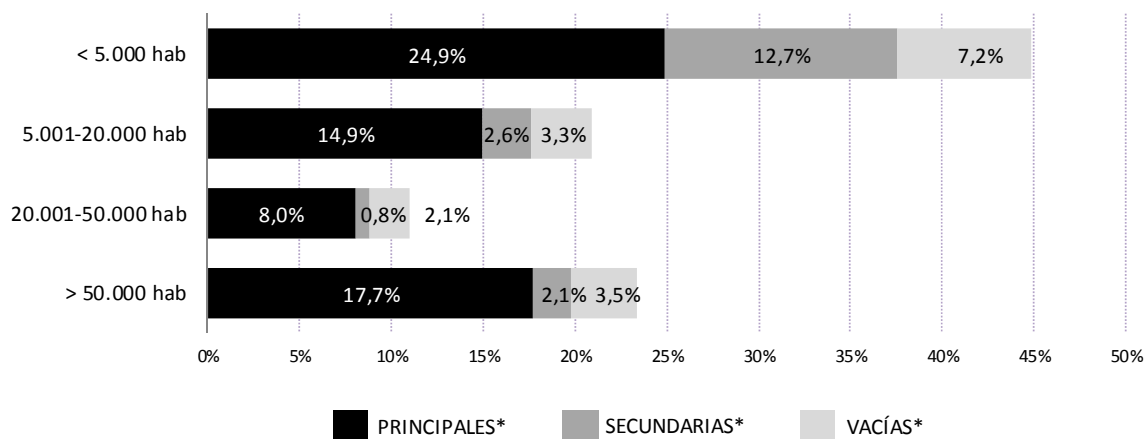
*% VF (1): Porcentaje respecto al parque autonómico de viviendas familiares

**% VP (1): Porcentaje respecto al parque autonómico de viviendas principales

***% VS (1): Porcentaje respecto al parque autonómico de viviendas secundarias

****% VV (1): Porcentaje respecto al parque autonómico de viviendas vacías

Se resaltan los porcentajes mayores a la media estatal



*% VF (1): Porcentaje respecto al parque autonómico de viviendas familiares

3. EVOLUCIÓN. POBLACIÓN Y VIVIENDAS

3.1. EVOLUCIÓN DEL PARQUE DE VIVIENDAS Y LA POBLACIÓN

	Población			Familiares			Viv/1.000 hab		
	2001	2011	Δ 01-11*	2001	2011	Δ 01-11*	2001	2011	Δ 01-11*
Total	1.058.503	1.104.498	4,3%	573.796	648.350	13,0%	542	587	8,3%
< 5.000 hab	412.072	403.142	-2,2%	268.679	290.520	8,1%	652	721	10,5%
5.001-20.000 hab	260.084	258.340	-0,7%	125.956	135.529	7,6%	484	525	8,3%
20.001-50.000 hab	119.841	138.376	15,5%	55.426	70.976	28,1%	462	513	10,9%
> 50.000 hab	266.506	304.640	14,3%	123.735	151.324	22,3%	464	497	7,0%

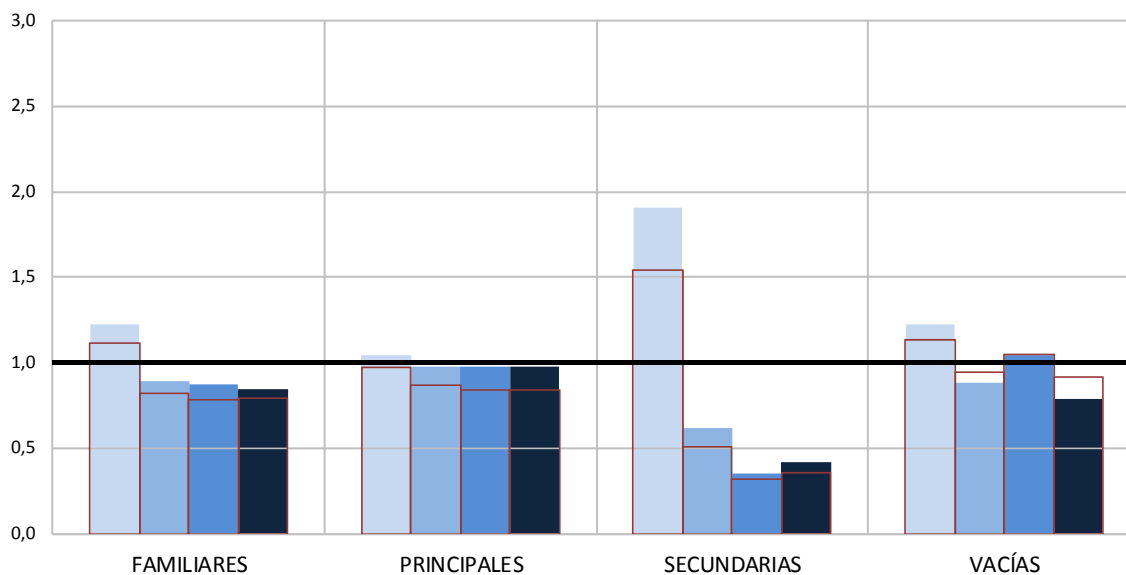
*Se resaltan los porcentajes mayores a la media estatal

3.2. EVOLUCIÓN DE LA DISTRIBUCIÓN DEL PARQUE POR USO SEGÚN EL TAMAÑO DEL MUNICIPIO

	Principales			Secundarias			Vacías		
	2001	2011	Δ %*	2001	2011	Δ %*	2001	2011	Δ %*
Total	365.752	424.980	16,2%	96.417	118.197	22,6%	103.087	105.173	2,0%
< 5.000 hab	153.838	161.272	4,8%	68.005	82.409	21,2%	44.442	46.839	5,4%
5.001-20.000 hab	87.321	96.910	11,0%	14.017	17.005	21,3%	23.451	21.614	-7,8%
20.001-50.000 hab	38.701	51.945	34,2%	4.098	5.266	28,5%	11.939	13.765	15,3%
> 50.000 hab	85.892	114.852	33,7%	10.297	13.516	31,3%	23.255	22.956	-1,3%

*Se resaltan los porcentajes mayores a la media estatal

3.3. CAPACIDAD DEL PARQUE SEGÚN TAMAÑO DEL MUNICIPIO Y USO (VIV / 1.000 HAB)



2001	2011

	VALOR MEDIO 2001	VALOR MEDIO 2011 = 1
FAMILIARES	542 viv/1000 hab	587 viv/1000 hab
PRINCIPALES	346 viv/1000 hab	385 viv/1000 hab
SECUNDARIAS	91 viv/1000 hab	107 viv/1000 hab
VACÍAS	97 viv/1000 hab	95 viv/1000 hab

4. PARQUE DE INTERVENCIÓN PRIORITARIA

4.1. DISTRIBUCIÓN DEL PARQUE DE INTERVENCIÓN PRIORITARIA SEGÚN SU USO

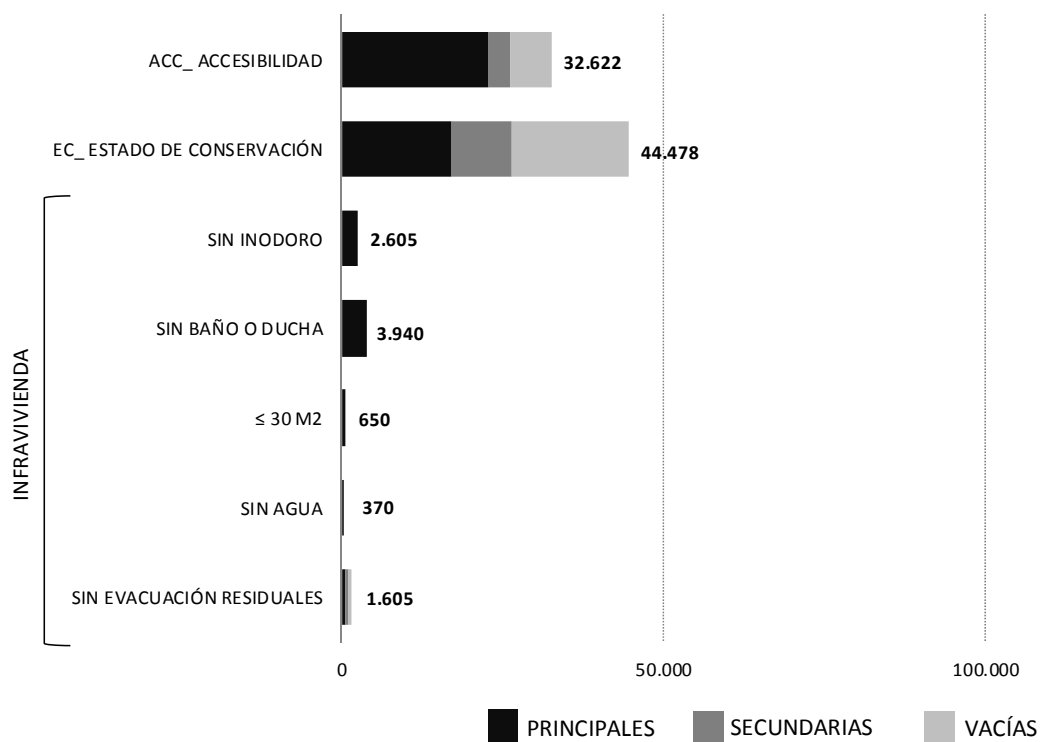
	ACC*	EC*	ACC y EC*	INFRAVIVIENDA				
	≥4 PLANTAS SIN ASCENSOR	RUINOSO, MALO O DEFICIENTE	≥4 PLANTAS SIN ASENCOR Y RUIDOSO, MALO O DEFICIENTE	SIN INODORO	SIN BAÑO O DUCHA	≤ 30 M2	SIN AGUA	SIN EVACUACIÓN RESIDUALES
Familiares	32.622	44.478	2.206					1.605
Principales	22.933	17.192	1.315	2.605	3.940	650	370	590
Secundarias	3.269	9.151	201					510
Vacías	6.421	18.134	690					505
% VF (1,2,3)**	5,1%	7,0%	0,3%					0,2%
% VP (1,2,3)***	5,5%	4,1%	0,3%	0,6%	0,9%	0,2%	0,1%	0,1%
% VS (1,2,3)***	2,8%	7,9%	0,2%					0,4%
% VV (1,2,3)***	6,2%	17,5%	0,7%					0,5%

*ACC: Accesibilidad, EC: Estado de conservación, ACC y EC incluye las viviendas que tienen simultáneamente ambas carencias.

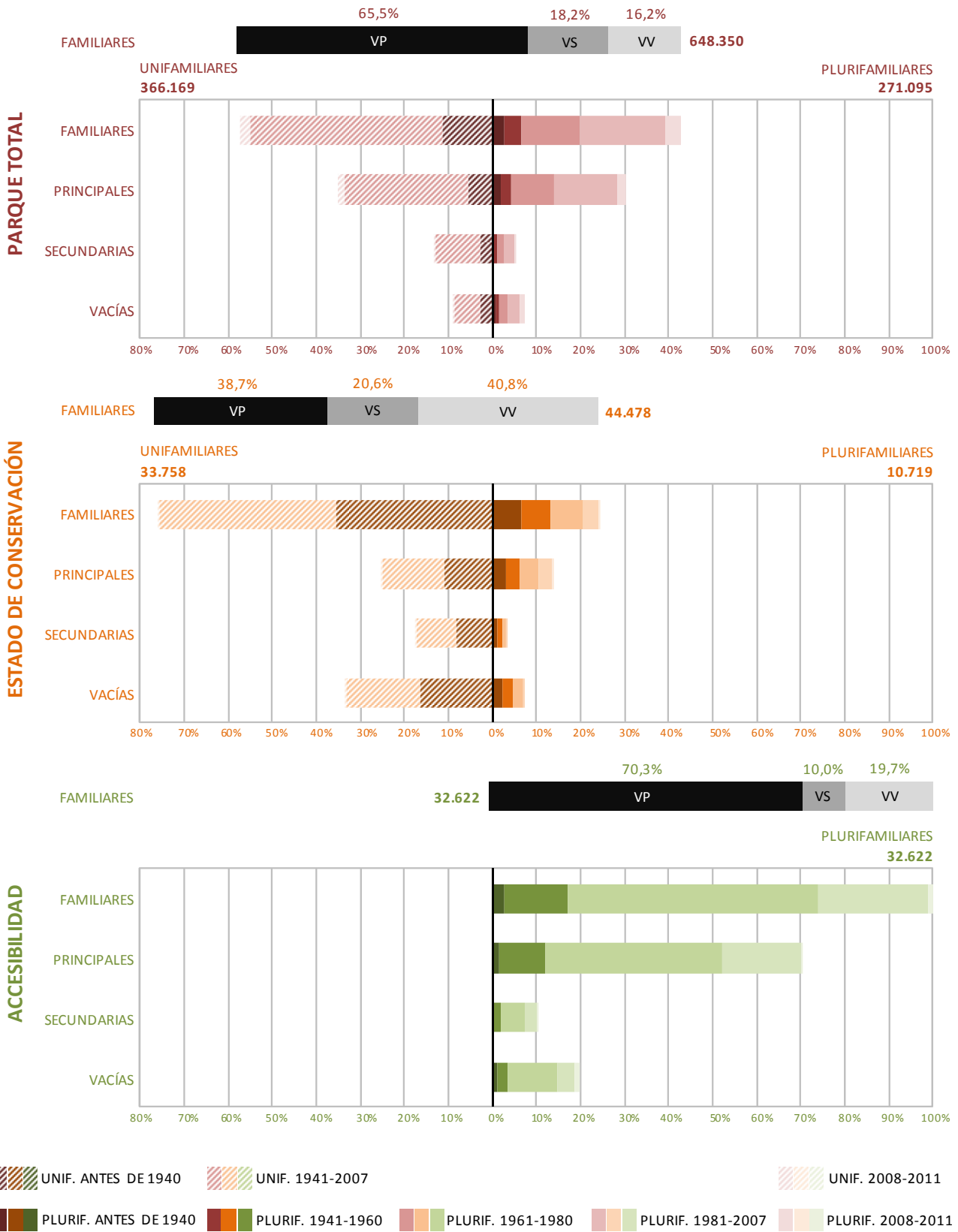
**% VF (1,2,3): Parque de viviendas familiares respecto al parque autonómico familiar del que hay disponibilidad de datos para dicha variable.

Se resaltan los porcentajes mayores a la media estatal

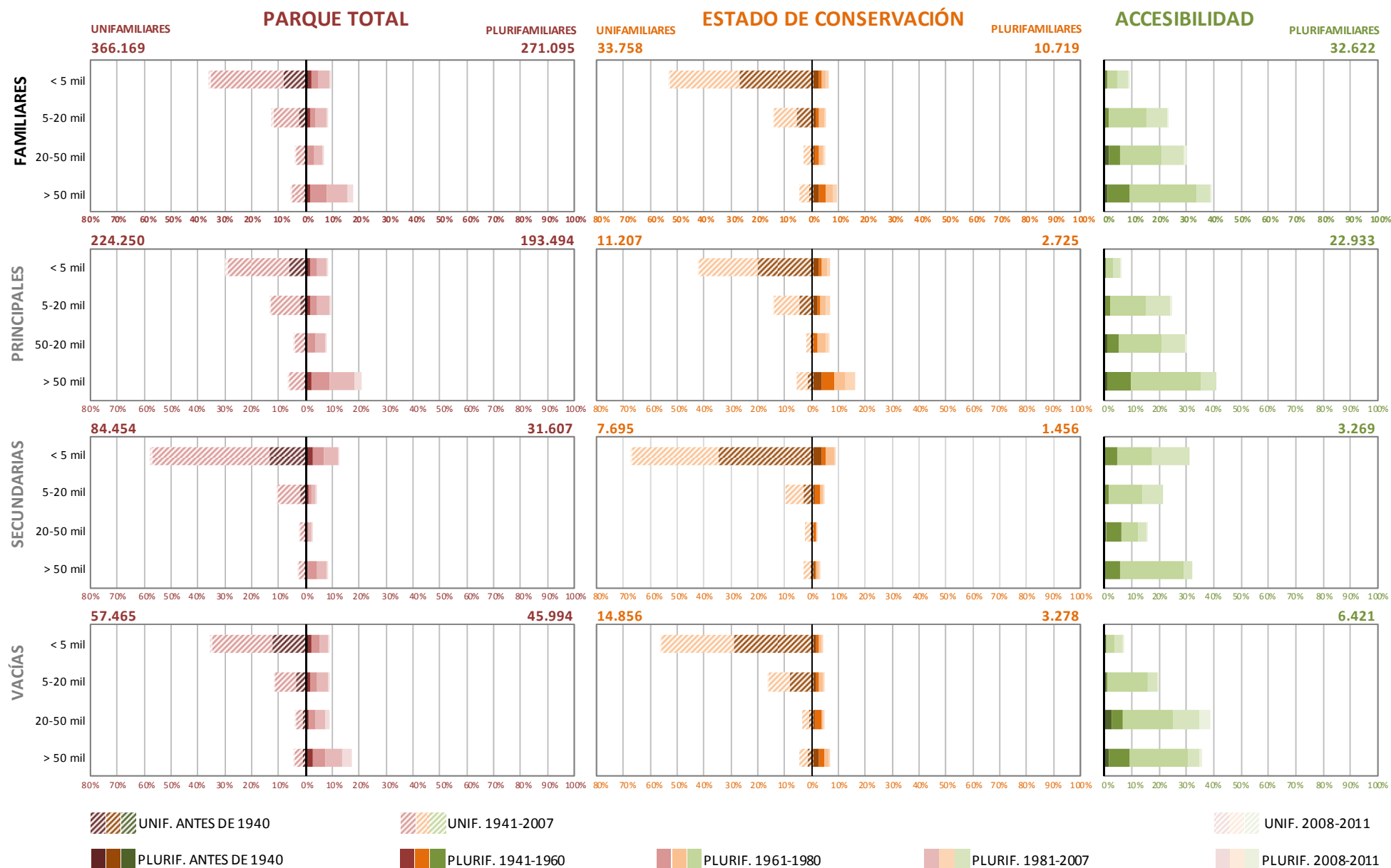
***% VP/VS/VV (1,2,3): Parque de viviendas principales/ secundarias/ vacías respecto al parque autonómico principal del que hay disponibilidad de datos para dicha variable. Se resaltan los porcentajes mayores a la media estatal



5. USO, TIPOLOGÍA Y ANTIGÜEDAD. PARQUE TOTAL Y DE INTERVENCIÓN PRIORITARIA (ESTADO DE CONSERVACIÓN Y ACCESIBILIDAD)



6. USO, TIPOLOGÍA, ANTIGÜEDAD Y TAMAÑO DEL MUNICIPIO. PARQUE TOTAL Y DE INTERVENCIÓN PRIORITARIA (ESTADO DE CONSERVACIÓN Y ACCESIBILIDAD)



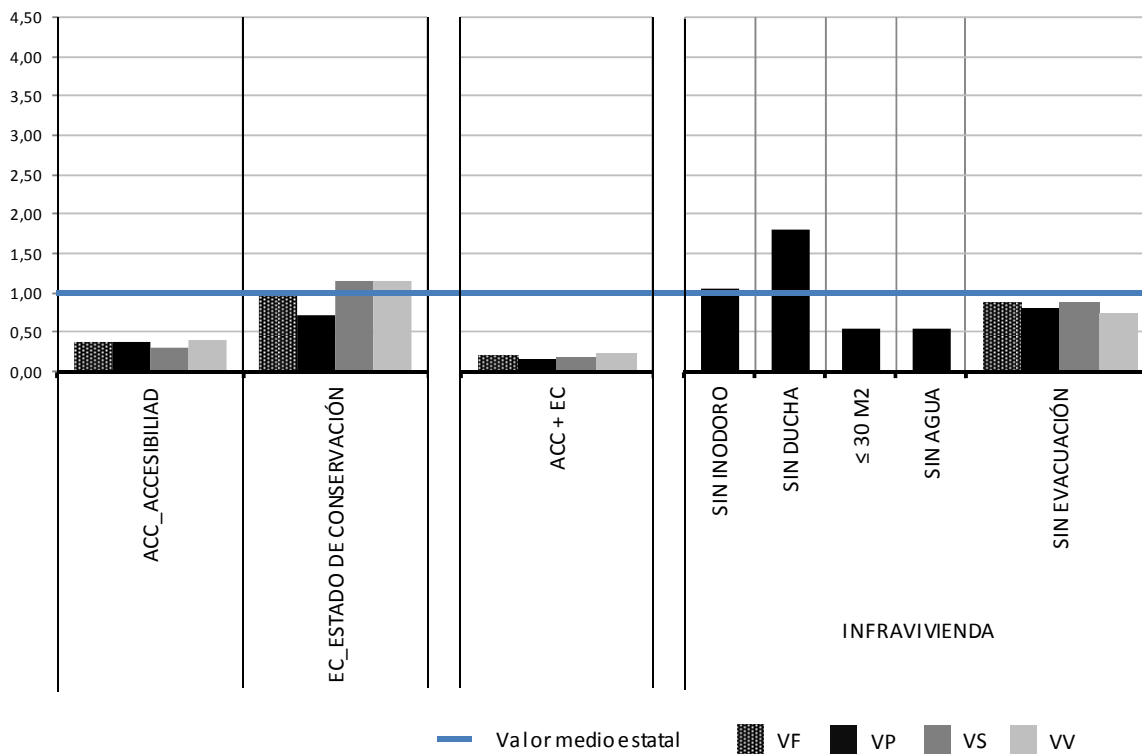
7. PARQUE DE INTERVENCIÓN PRIORITARIA EN LA CCAA CON RESPECTO AL TOTAL ESTATAL

7.1. DISTRIBUCIÓN DEL PARQUE DE INTERVENCIÓN PRIORITARIA EN EXTREMADURA POR USO

	ACC*	EC*	ACC y EC*	INFRAVIVIENDA				
	≥4 PLANTAS SIN ASCENSOR	RUINOSO, MALO O DEFICIENTE		SIN INODORO	SIN BAÑO O DUCHA	≤ 30 M2	SIN AGUA	SIN EVACUACIÓN RESIDUALES
Familiares	32.622	44.478	2.206					1.605
Principales	22.933	17.192	1.315	2.605	3.940	650	370	590
Secundarias	3.269	9.151	201					510
Vacías	6.421	18.134	690					505
% VF (4)**	1,0%	2,5%	0,5%					2,3%
% VP (4)**	0,9%	1,7%	0,4%	2,5%	4,2%	1,3%	1,3%	1,9%
% VS (4)**	1,0%	3,7%	0,6%					2,8%
% VV (4)**	1,3%	3,5%	0,7%					2,3%

*ACC: Accesibilidad, EC: Estado de conservación, ACC y EC incluye las viviendas que tienen simultáneamente ambas carencias.

**% VF (VP/VS/VV) (4): Parque de viviendas respecto al total estatal con carencias para dicha variable

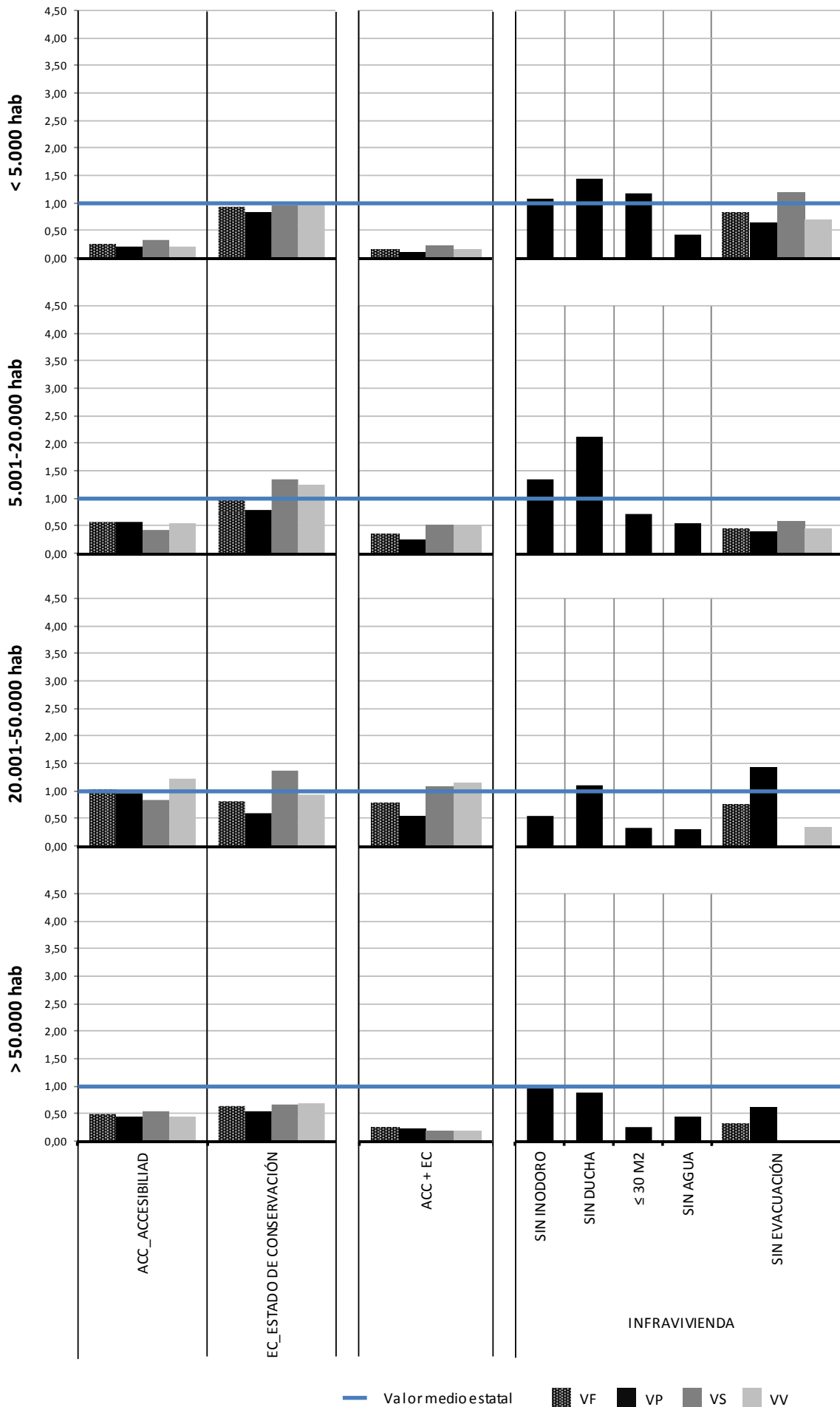


7.2. DISTRIBUCIÓN DEL PARQUE DE INTERVENCIÓN PRIORITARIA EN EXTREMADURA POR USO Y TAMAÑO DEL MUNICIPIO

		ACC*	EC*	ACC y EC*	INFRAVIVIENDA				
		≥4 PLANTAS SIN ASCENSOR	RUINOSO, MALO O DEFICIENTE	≥4 PLANTAS SIN ASCENSOR Y RUIDOSO, MALO O DEFICIENTE	SIN INODORO	SIN BAÑO O DUCHA	≤ 30 M2	SIN AGUA	SIN EVACUACIÓN RESIDUALES
< 5.000 hab	Familiares	2.769	26.300	94					1.140
	Principales	1.326	8.447	30	1.080	2.160	380	175	280
	Secundarias	1.015	6.940	35					455
	Vacías	429	10.913	29					405
	% VF (4)**	1,7%	6,4%	1,0%					5,7%
	% VP (4)**	1,5%	5,8%	0,7%	7,4%	9,8%	8,0%	3,0%	4,3%
	% VS (4)**	2,3%	6,5%	1,6%					8,1%
	% VV (4)**	1,5%	6,9%	1,2%					5,0%
5.001-20.000 hab	Familiares	7.403	8.513	368					225
	Principales	5.468	3.546	164	705	1.090	130	105	100
	Secundarias	695	1.270	63					55
	Vacías	1.241	3.697	140					70
	% VF (4)**	1,5%	2,8%	1,0%					1,2%
	% VP (4)**	1,7%	2,3%	0,7%	3,9%	6,1%	2,0%	1,6%	1,1%
	% VS (4)**	0,8%	2,6%	1,0%					1,2%
	% VV (4)**	1,5%	3,5%	1,4%					1,3%
20.001-50.000 hab	Familiares	9.782	3.328	736					165
	Principales	6.795	1.441	369	185	265	35	35	135
	Secundarias	516	387	54					0
	Vacías	2.471	1.501	313					30
	% VF (4)**	1,8%	1,4%	1,4%					1,3%
	% VP (4)**	1,8%	1,1%	1,0%	1,0%	2,1%	0,6%	0,6%	2,7%
	% VS (4)**	0,7%	1,1%	0,9%					0,0%
	% VV (4)**	3,0%	2,2%	2,8%					0,8%
> 50.000 hab	Familiares	12.667	6.337	1.008					75
	Principales	9.344	3.759	752	635	425	105	55	75
	Secundarias	1.043	555	48					0
	Vacías	2.281	2.024	208					0
	% VF (4)**	0,6%	0,8%	0,3%					0,4%
	% VP (4)**	0,5%	0,7%	0,3%	1,2%	1,1%	0,3%	0,5%	0,7%
	% VS (4)**	0,8%	0,9%	0,2%					0,0%
	% VV (4)**	0,7%	1,1%	0,3%					0,0%

*ACC: Accesibilidad, EC: Estado de conservación, ACC y EC incluye las viviendas que tienen simultáneamente ambas carencias.

**% VF (VP/VS/VV) (4): Parque de viviendas respecto al total estatal con carencias para dicha variable



8. NOTA METODOLÓGICA SOBRE LA DISPONIBILIDAD DE LOS DATOS

Los porcentajes de viviendas sobre el parque total autonómico se han calculado siempre sobre el número de viviendas del que hay disponibilidad de datos sobre la/s variable/s a que se refiere. Así, por ejemplo, aunque el número total de viviendas sea 648.350, para la variable de accesibilidad los porcentajes se han calculado sobre 640.031 viviendas familiares, ya que sólo para ese grupo existen datos relativos a tipología, número de plantas y disponibilidad de ascensor.

En la siguiente tabla se desglosan las cifras de viviendas sobre las que se tienen datos según la variable a tratar:

		FUENTE: MINISTERIO DE FOMENTO				FUENTE: INE	
		PARQUE TOTAL CONSTA: TAMAÑO DEL MUNICIPIO Y USO (1)	CONSTA: TIPOLOGÍA Y ANTIGÜEDAD (2)	CONSTA: ACCESIBILIDAD (3)	CONSTA: ESTADO DE CONSERVACIÓN (2)	CONSTA INFRAVIVIENDA (INODORO, DUCHA, SUPERFICIE Y AUGA) (1)	CONSTA INFRAVIVIENDA (EVACUACIÓN DE RESIDUALES) (2)
TOTAL	Familiares	648.350	637.265	640.031	637.265		637.265
	Principales	424.980	417.744	419.500	417.744	424.980	417.744
	Secundarias	118.197	116.061	116.369	116.061		116.061
	Vacías	105.173	103.460	104.162	103.460		103.460
	% VF (1)	100,0%	98,3%	98,7%	98,3%		98,3%
	% VP (1)	100,0%	98,3%	98,7%	98,3%	100,0%	98,3%

**Todos los grupos (1) comprenden el mismo número de viviendas, de igual modo para los grupos (2) y (3)*

Los datos de la misma fuente permiten el cruce de variables entre ellos, estando caracterizados por un "no consta" cuando no hay disponibilidad de datos para alguna de sus variables

En resumen,

- (1) Cuando solo es necesario usar el tamaño del municipio o el uso, el parque sobre el que se calcula el porcentaje es el parque familiar total: 648.350
- (2) Cuando se usa además la tipología y la antigüedad o el estado de conservación, el parque de referencia se reduce hasta las 637.265 viviendas familiares, es decir, el 98,3% del parque familiar total existente.
- (3) En el parque con carencias de accesibilidad, el parque de referencia es de 640.031 viviendas familiares (98,7%), correspondiendo con las viviendas de las que conocemos la disponibilidad de ascensor, su tipología y el nº de plantas sobre rasante.

En las fichas se emplean a menudo las abreviaturas "% VP (1)" o "% VF (2)", mientras las letras indican el uso del parque a que se refieren (familiar, principal, secundario, vacío), el número entre paréntesis hace referencia al conjunto sobre el que se hace el porcentaje. Además, el número (4) se emplea cuando el total de referencia es el parque de intervención prioritaria estatal caracterizado con alguna de las variables que se estudian.

9. TABLAS DE DATOS

USO POR ANTIGÜEDAD Y TIPOLOGÍA													
CARACTERIZACIÓN DEL PARQUE													
CL*	ANTIGÜEDAD Y TIPOLOGÍA	Totales				% de cada tipología y antigüedad				% de cada uso			
		VF	VP	VS	VV	VF	VP	VS	VV	VF	VP	VS	VV
	TOTAL UNIFAMILIAR	366.169	224.250	84.454	57.465	57,5%	53,7%	72,8%	55,5%	100,0%	61,2%	23,1%	15,7%
A ¹	UNIF. ANTES DE 1940	72.200	36.675	17.965	17.560	11,3%	8,8%	15,5%	17,0%	100,0%	50,8%	24,9%	24,3%
B+C+D ¹	UNIF. 1941-2007	279.500	177.451	64.657	37.392	43,9%	42,5%	55,7%	36,1%	100,0%	63,5%	23,1%	13,4%
	UNIF. 2008-2011	14.469	10.123	1.832	2.514	2,3%	2,4%	1,6%	2,4%	100,0%	70,0%	12,7%	17,4%
	TOTAL PLURIFAMILIAR	271.095	193.494	31.607	45.994	42,5%	46,3%	27,2%	44,5%	100,0%	71,4%	11,7%	17,0%
G ²	PLURIF. ANTES DE 1940	17.228	11.114	2.490	3.624	2,7%	2,7%	2,1%	3,5%	100,0%	64,5%	14,5%	21,0%
H ²	PLURIF. 1941-1960	24.757	16.301	3.551	4.906	3,9%	3,9%	3,1%	4,7%	100,0%	65,8%	14,3%	19,8%
E+H	PLURIF. 1961-1980	84.429	60.094	10.908	13.426	13,2%	14,4%	9,4%	13,0%	100,0%	71,2%	12,9%	15,9%
F+J	PLURIF. 1981-2007	123.250	92.500	13.316	17.434	19,3%	22,1%	11,5%	16,9%	100,0%	75,1%	10,8%	14,1%
	PLURIF. 2008-2011	21.432	13.484	1.343	6.605	3,4%	3,2%	1,2%	6,4%	100,0%	62,9%	6,3%	30,8%
	TOTAL UNIF+PLURIF	637.265	417.744	116.061	103.460	100,0%	100,0%	100,0%	100,0%	100,0%	65,6%	18,2%	16,2%
	NO CONSTA	11.085	7.236	2.135	1.714	1,7%	1,7%	1,8%	1,6%	100,0%	65,3%	19,3%	15,5%
PARQUE DE INTERVENCIÓN PRIORITARIA. ACCESIBILIDAD													
CL*	ANTIGÜEDAD Y TIPOLOGÍA	Totales				% de cada tipología y antigüedad				% de cada uso			
		VF	VP	VS	VV	VF	VP	VS	VV	VF	VP	VS	VV
	TOTAL UNIFAMILIAR												
A ¹	UNIF. ANTES DE 1940												
B+C+D ¹	UNIF. 1941-2007												
	UNIF. 2008-2011												
	TOTAL PLURIFAMILIAR	32.622	22.933	3.269	6.421	100,0%	100,0%	100,0%	100,0%	100,0%	70,3%	10,0%	19,7%
G ²	PLURIF. ANTES DE 1940	886	528	13	345	2,7%	2,3%	0,4%	5,4%	100,0%	59,6%	1,5%	39,0%
H ²	PLURIF. 1941-1960	4.657	3.316	569	772	14,3%	14,5%	17,4%	12,0%	100,0%	71,2%	12,2%	16,6%
E+H	PLURIF. 1961-1980	18.549	13.100	1.778	3.672	56,9%	57,1%	54,4%	57,2%	100,0%	70,6%	9,6%	19,8%
F+J	PLURIF. 1981-2007	8.116	5.927	883	1.306	24,9%	25,8%	27,0%	20,3%	100,0%	73,0%	10,9%	16,1%
	PLURIF. 2008-2011	413	62	25	326	1,3%	0,3%	0,8%	5,1%	100,0%	15,1%	6,1%	78,8%
	TOTAL UNIF+PLURIF	32.622	22.933	3.269	6.421	100,0%	100,0%	100,0%	100,0%	100,0%	70,3%	10,0%	19,7%
PARQUE DE INTERVENCIÓN PRIORITARIA. ESTADO DE CONSERVACIÓN													
CL*	ANTIGÜEDAD Y TIPOLOGÍA	Totales				% de cada tipología y antigüedad				% de cada uso			
		VF	VP	VS	VV	VF	VP	VS	VV	VF	VP	VS	VV
	TOTAL UNIFAMILIAR	33.758	11.207	7.695	14.856	75,9%	65,2%	84,1%	81,9%	100,0%	33,2%	22,8%	44,0%
A ¹	UNIF. ANTES DE 1940	15.900	4.846	3.660	7.393	35,7%	28,2%	40,0%	40,8%	100,0%	30,5%	23,0%	46,5%
B+C+D ¹	UNIF. 1941-2007	17.789	6.352	4.025	7.412	40,0%	36,9%	44,0%	40,9%	100,0%	35,7%	22,6%	41,7%
	UNIF. 2008-2011	70	9	10	51	0,2%	0,1%	0,1%	0,3%	100,0%	13,5%	14,1%	72,4%
	TOTAL PLURIFAMILIAR	10.719	5.985	1.456	3.278	24,1%	34,8%	15,9%	18,1%	100,0%	55,8%	13,6%	30,6%
G ²	PLURIF. ANTES DE 1940	2.850	1.381	445	1.024	6,4%	8,0%	4,9%	5,6%	100,0%	48,5%	15,6%	35,9%
H ²	PLURIF. 1941-1960	2.940	1.339	526	1.075	6,6%	7,8%	5,7%	5,9%	100,0%	45,6%	17,9%	36,6%
E+H	PLURIF. 1961-1980	3.267	1.954	389	924	7,3%	11,4%	4,3%	5,1%	100,0%	59,8%	11,9%	28,3%
F+J	PLURIF. 1981-2007	1.628	1.277	97	255	3,7%	7,4%	1,1%	1,4%	100,0%	78,4%	5,9%	15,7%
	PLURIF. 2008-2011	34	34	0	0	0,1%	0,2%	0,0%	0,0%	100,0%	100,0%	0,0%	0,0%
	TOTAL UNIF+PLURIF	44.478	17.192	9.151	18.134	100,0%	100,0%	100,0%	100,0%	100,0%	38,7%	20,6%	40,8%
USO POR RANGO MUNICIPAL													
CARACTERIZACIÓN DEL PARQUE													
RANGO MUNICIPAL	Totales				% en cada rango municipal				% en cada uso				
	VF	VP	VS	VV	VF	VP	VS	VV	VF	VP	VS	VV	
<5.000 HAB	290.520	161.272	82.409	46.839	44,8%	37,9%	69,7%	44,5%	100,0%	55,5%	28,4%	16,1%	
5.001-20.000 HAB	135.529	96.910	17.005	21.614	20,9%	22,8%	14,4%	20,6%	100,0%	71,5%	12,5%	15,9%	
20.001-50.000 HAB	70.976	51.945	5.266	13.765	10,9%	12,2%	4,5%	13,1%	100,0%	73,2%	7,4%	19,4%	
>50.000 HAB	151.324	114.852	13.516	22.956	23,3%	27,0%	11,4%	21,8%	100,0%	75,9%	8,9%	15,2%	
TOTAL	648.350	424.980	118.197	105.173	100,0%	100,0%	100,0%	100,0%	100,0%	65,5%	18,2%	16,2%	
PARQUE DE INTERVENCIÓN PRIORITARIA. ACCESIBILIDAD													
RANGO MUNICIPAL	Totales				% en cada rango municipal				% en cada uso				
	VF	VP	VS	VV	VF	VP	VS	VV	VF	VP	VS	VV	
<5.000 HAB	2.769	1.326	1.015	429	8,5%	5,8%	31,1%	6,7%	100,0%	47,9%	36,7%	15,5%	
5.001-20.000 HAB	7.403	5.468	695	1.241	22,7%	23,8%	21,3%	19,3%	100,0%	73,9%	9,4%	16,8%	
20.001-50.000 HAB	9.782	6.795	516	2.471	30,0%	29,6%	15,8%	38,5%	100,0%	69,5%	5,3%	25,3%	
>50.000 HAB	12.667	9.344	1.043	2.281	38,8%	40,7%	31,9%	35,5%	100,0%	73,8%	8,2%	18,0%	
TOTAL	32.622	22.933	3.269	6.421	100,0%	100,0%	100,0%	100,0%	100,0%	70,3%	10,0%	19,7%	
PARQUE DE INTERVENCIÓN PRIORITARIA. ESTADO DE CONSERVACIÓN													
RANGO MUNICIPAL	Totales				% en cada rango municipal				% en cada uso				
	VF	VP	VS	VV	VF	VP	VS	VV	VF	VP	VS	VV	
<5.000 HAB	26.300	8.447	6.940	10.913	59,1%	49,1%	75,8%	60,2%	100,0%	32,1%	26,4%	41,5%	
5.001-20.000 HAB	8.513	3.546	1.270	3.697	19,1%	20,6%	13,9%	20,4%	100,0%	41,7%	14,9%	43,4%	
20.001-50.000 HAB	3.328	1.441	387	1.501	7,5%	8,4%	4,2%	8,3%	100,0%	43,3%	11,6%	45,1%	
>50.000 HAB	6.337	3.759	555	2.024	14,2%	21,9%	6,1%	11,2%	100,0%	59,3%	8,8%	31,9%	
TOTAL	44.478	17.192	9.151	18.134	100,0%	100,0%	100,0%	100,0%	100,0%	38,7%	20,6%	40,8%	

*Clústeres de la Estrategia a largo plazo para la rehabilitación energética en el sector de la edificación en España, que desarrolla el artículo 4 de la Directiva 2012/27/UE

¹ En la estrategia solo se incluyen las viviendas de hasta tres plantas

² En la estrategia solo se incluyen las viviendas de más de tres plantas

** Se señalan los dos porcentajes mayores por columna o por fila, respectivamente, según corresponda

CARACTERIZACIÓN DEL PARQUE. USO, ANTIGÜEDAD, TIPOLOGÍA Y RANGO MUNICIPAL

		Totales Cifras absolutas					% de cada tipología y antigüedad sobre el % sobre columnas					% en cada rango municipal sobre el total % sobre filas				
		TAMAÑO DEL MUNICIPIO					TAMAÑO DEL MUNICIPIO					TAMAÑO DEL MUNICIPIO				
CL*	ANTIGÜEDAD Y TIPOLOGÍA	< 5.000 HAB	5.001-20.000 HAB	20.001-50.000 HAB	> 50.000 HAB	TOTAL	< 5.000 HAB	5.001-20.000 HAB	20.001-50.000 HAB	> 50.000 HAB	TOTAL	< 5.000 HAB	5.001-20.000 HAB	20.001-50.000 HAB	> 50.000 HAB	TOTAL
VIVIENDAS FAMILIARES TOTALES																
	TOTAL UNIFAMILIAR	228.121	79.854	24.192	34.002	366.169	79,9%	59,6%	35,1%	22,8%	57,5%	62,3%	21,8%	6,6%	9,3%	100,0%
A ¹	UNIF. ANTES DE 1940	52.739	13.825	3.383	2.253	72.200	18,5%	10,3%	4,9%	1,5%	11,3%	73,0%	19,1%	4,7%	3,1%	100,0%
B+C+D ²	UNIF. 1941-2007	169.357	61.882	19.084	29.177	279.500	59,3%	46,2%	27,7%	19,6%	43,9%	60,6%	22,1%	6,8%	10,4%	100,0%
	UNIF. 2008-2011	6.025	4.148	1.725	2.572	14.469	2,1%	3,1%	2,5%	1,7%	2,3%	41,6%	28,7%	11,9%	17,8%	100,0%
	TOTAL PLURIFAMILIAR	57.299	54.209	44.727	114.861	271.095	20,1%	40,4%	64,9%	77,2%	42,5%	21,1%	20,0%	16,5%	42,4%	100,0%
G ²	PLURIF. ANTES DE 1940	7.410	4.395	1.696	3.728	17.228	2,6%	3,3%	2,5%	2,5%	2,7%	43,0%	25,5%	9,8%	21,6%	100,0%
H ²	PLURIF. 1941-1960	5.909	5.434	4.339	9.076	24.757	2,1%	4,1%	6,3%	6,1%	3,9%	23,9%	21,9%	17,5%	36,7%	100,0%
E+H	PLURIF. 1961-1980	17.615	15.097	14.805	36.912	84.429	6,2%	11,3%	21,5%	24,8%	13,2%	20,9%	17,9%	17,5%	43,7%	100,0%
F+J	PLURIF. 1981-2007	25.148	27.267	19.859	50.976	123.250	8,8%	20,3%	28,8%	34,2%	19,3%	20,4%	22,1%	16,1%	41,4%	100,0%
	PLURIF. 2008-2011	1.217	2.016	4.029	14.170	21.432	0,4%	1,5%	5,8%	9,5%	3,4%	5,7%	9,4%	18,8%	66,1%	100,0%
	TOTAL UNIF+PLURIF	285.420	134.063	68.919	148.863	637.265	100,0%	100,0%	100,0%	100,0%	100,0%	44,8%	21,0%	10,8%	23,4%	100,0%
	NO CONSTA	5.101	1.467	2.057	2.461	11.085	1,8%	1,1%	2,9%	1,6%	1,7%	46,0%	13,2%	18,6%	22,2%	100,0%

		TAMAÑO DEL MUNICIPIO					TAMAÑO DEL MUNICIPIO					TAMAÑO DEL MUNICIPIO				
CL*	ANTIGÜEDAD Y TIPOLOGÍA	< 5.000 HAB	5.001-20.000 HAB	20.001-50.000 HAB	> 50.000 HAB	TOTAL	< 5.000 HAB	5.001-20.000 HAB	20.001-50.000 HAB	> 50.000 HAB	TOTAL	< 5.000 HAB	5.001-20.000 HAB	20.001-50.000 HAB	> 50.000 HAB	TOTAL
VIVIENDAS PRINCIPALES																
	TOTAL UNIFAMILIAR	124.377	55.856	17.631	26.385	224.250	78,5%	58,4%	35,0%	23,3%	53,7%	55,5%	24,9%	7,9%	11,8%	100,0%
A ¹	UNIF. ANTES DE 1940	24.775	8.027	2.274	1.600	36.675	15,6%	8,4%	4,5%	1,4%	8,8%	67,6%	21,9%	6,2%	4,4%	100,0%
B+C+D ²	UNIF. 1941-2007	95.698	44.822	14.142	22.789	177.451	60,4%	46,8%	28,1%	20,1%	42,5%	53,9%	25,3%	8,0%	12,8%	100,0%
	UNIF. 2008-2011	3.905	3.007	1.216	1.996	10.123	2,5%	3,1%	2,4%	1,8%	2,4%	38,6%	29,7%	12,0%	19,7%	100,0%
	TOTAL PLURIFAMILIAR	34.091	39.846	32.775	86.781	193.494	21,5%	41,6%	65,0%	76,7%	46,3%	17,6%	20,6%	16,9%	44,8%	100,0%
G ²	PLURIF. ANTES DE 1940	4.341	3.035	1.153	2.585	11.114	2,7%	3,2%	2,3%	2,3%	2,7%	39,1%	27,3%	10,4%	23,3%	100,0%
H ²	PLURIF. 1941-1960	3.261	3.596	2.938	6.506	16.301	2,1%	3,8%	5,8%	5,7%	3,9%	20,0%	22,1%	18,0%	39,9%	100,0%
E+H	PLURIF. 1961-1980	9.896	10.961	11.313	27.925	60.094	6,2%	11,5%	22,4%	24,7%	14,4%	16,5%	18,2%	18,8%	46,5%	100,0%
F+J	PLURIF. 1981-2007	15.897	21.030	15.219	40.354	92.500	10,0%	22,0%	30,2%	35,7%	22,1%	17,2%	22,7%	16,5%	43,6%	100,0%
	PLURIF. 2008-2011	696	1.225	2.151	9.411	13.484	0,4%	1,3%	4,3%	8,3%	3,2%	5,2%	9,1%	16,0%	69,8%	100,0%
	TOTAL UNIF+PLURIF	158.468	95.702	50.407	113.166	417.744	100,0%	100,0%	100,0%	100,0%	100,0%	37,9%	22,9%	12,1%	27,1%	100,0%
	NO CONSTA	2.804	1.208	1.538	1.686	7.236	1,8%	1,3%	3,1%	1,5%	1,7%	38,7%	16,7%	21,3%	23,3%	100,0%

		TAMAÑO DEL MUNICIPIO					TAMAÑO DEL MUNICIPIO					TAMAÑO DEL MUNICIPIO				
CL*	ANTIGÜEDAD Y TIPOLOGÍA	< 5.000 HAB	5.001-20.000 HAB	20.001-50.000 HAB	> 50.000 HAB	TOTAL	< 5.000 HAB	5.001-20.000 HAB	20.001-50.000 HAB	> 50.000 HAB	TOTAL	< 5.000 HAB	5.001-20.000 HAB	20.001-50.000 HAB	> 50.000 HAB	TOTAL
VIVIENDAS SECUNDARIAS																
	TOTAL UNIFAMILIAR	66.953	11.985	2.424	3.092	84.454	82,7%	71,0%	47,1%	23,7%	72,8%	79,3%	14,2%	2,9%	3,7%	100,0%
A ¹	UNIF. ANTES DE 1940	15.386	2.328	181	70	17.965	19,0%	13,8%	3,5%	0,5%	15,5%	85,6%	13,0%	1,0%	0,4%	100,0%
B+C+D ²	UNIF. 1941-2007	50.426	9.192	2.113	2.926	64.657	62,3%	54,5%	41,1%	22,4%	55,7%	78,0%	14,2%	3,3%	4,5%	100,0%
	UNIF. 2008-2011	1.140	465	131	96	1.832	1,4%	2,8%	2,5%	0,7%	1,6%	62,3%	25,4%	7,1%	5,2%	100,0%
	TOTAL PLURIFAMILIAR	14.026	4.889	2.721	9.971	31.607	17,3%	29,0%	52,9%	76,3%	27,2%	44,4%	15,5%	8,6%	31,5%	100,0%
G ²	PLURIF. ANTES DE 1940	1.706	426	122	236	2.490	2,1%	2,5%	2,4%	1,8%	2,1%	68,5%	17,1%	4,9%	9,5%	100,0%
H ²	PLURIF. 1941-1960	1.546	848	433	723	3.551	1,9%	5,0%	8,4%	5,5%	3,1%	43,6%	23,9%	12,2%	20,4%	100,0%
E+H	PLURIF. 1961-1980	4.631	1.312	843	4.122	10.908	5,7%	7,8%	16,4%	31,6%	9,4%	42,5%	12,0%	7,7%	37,8%	100,0%
F+J	PLURIF. 1981-2007	5.930	2.165	1.003	4.218	13.316	7,3%	12,8%	19,5%	32,3%	11,5%	44,5%	16,3%	7,5%	31,7%	100,0%
	PLURIF. 2008-2011	213	137	321	672	1.343	0,3%	0,8%	6,2%	5,1%	1,2%	15,8%	10,2%	23,9%	50,0%	100,0%
	TOTAL UNIF+PLURIF	80.979	16.875	5.145	13.063	116.061	100,0%	100,0%	100,0%	100,0%	100,0%	69,8%	14,5%	4,4%	11,3%	100,0%
	NO CONSTA	1.430	131	121	453	2.135	1,8%	0,8%	2,4%	3,5%	1,8%	67,0%	6,1%	5,7%	21,2%	100,0%

		TAMAÑO DEL MUNICIPIO					TAMAÑO DEL MUNICIPIO					TAMAÑO DEL MUNICIPIO				
CL*	ANTIGÜEDAD Y TIPOLOGÍA	< 5.000 HAB	5.001-20.000 HAB	20.001-50.000 HAB	> 50.000 HAB	TOTAL	< 5.000 HAB	5.001-20.000 HAB	20.001-50.000 HAB	> 50.000 HAB	TOTAL	< 5.000 HAB	5.001-20.000 HAB	20.001-50.000 HAB	> 50.000 HAB	TOTAL
VIVIENDAS VACÍAS																
	TOTAL UNIFAMILIAR	36.791	12.013	4.137	4.525	57.465	80,0%	55,9%	30,9%	20,0%	55,5%	64,0%	20,9%	7,2%	7,9%	100,0%
A ¹	UNIF. ANTES DE 1940	12.578	3.470	929	583	17.560	27,4%	16,1%	6,9%	2,6%	17,0%	71,6%	19,8%	5,3%	3,3%	100,0%
B+C+D ²	UNIF. 1941-2007	23.233	7.867	2.829	3.462	37.392	50,5%	36,6%	21,2%	15,3%	36,1%	62,1%	21,0%	7,6%	9,3%	100,0%
	UNIF. 2008-2011	980	676	378	479	2.514	2,1%	3,1%	2,8%	2,1%	2,4%	39,0%	26,9%	15,1%	19,1%	100,0%
	TOTAL PLURIFAMILIAR	9.182	9.473	9.230	18.109	45.994	20,0%	44,1%	69,1%	80,0%	44,5%	20,0%	20,6%	20,1%	39,4%	100,0%
G ²	PLURIF. ANTES DE 1940	1.363	934	421	907	3.624	3,0%	4,3%	3,1%	4,0%	3,5%	37,6%	25,8%	11,6%	25,0%	100,0%
H ²	PLURIF. 1941-1960	1.102	989	968	1.847	4.906	2,4%	4,6%	7,2%	8,2%	4,7%	22,5%	20,2%	19,7%	37,7%	100,0%
E+H	PLURIF. 1961-1980	3.089	2.824	2.649	4.864	13.426	6,7%	13,1%	19,8%	21,5%	13,0%	23,0%	21,0%	19,7%	36,2%	100,0%
F+J	PLURIF. 1981-2007	3.320	4.073	3.636	6.404	17.434	7,2%	19,0%	27,2%	28,3%	16,9%	19,0%	23,4%	20,9%	36,7%	100,0%
	PLURIF. 2008-2011	308	653	1.556	4.087	6.605	0,7%	3,0%	11,6%	18,1%	6,4%	4,7%	9,9%	23,6%	61,9%	100,0%
	TOTAL UNIF+PLURIF	45.972	21.486	13.367	22.634	103.460	100,0%	100,0%	100,0%	100,0%	100,0%	44,4%	20,8%	12,9%	21,9%	100,0%
	NO CONSTA	867	128	398	322	1.714	1,9%	0,6%	3,0%	1,4%	1,7%	50,6%	7,5%	23,2%	18,8%	100,0%

*Clústeres de la Estrategia a largo plazo para la rehabilitación energética en el sector de la edificación en España, que desarrolla el artículo 4 de la Directiva 2012/27/UE

¹ En la estrategia solo se incluyen las viviendas de hasta tres plantas

² En la estrategia solo se incluyen las viviendas de más de tres plantas

** Se señalan los dos porcentajes mayores por columna o por fila, respectivamente, según corresponda

PARQUE DE INTERVENCIÓN PRIORITARIA. ACCESIBILIDAD, USO, ANTIGÜEDAD, TIPOLOGÍA Y RANGO MUNICIPAL

		Totales Cifras absolutas					% de cada tipología y antigüedad sobre el % sobre columnas					% en cada rango municipal sobre el total % sobre filas				
		TAMAÑO DEL MUNICIPIO					TAMAÑO DEL MUNICIPIO					TAMAÑO DEL MUNICIPIO				
CL*	ANTIGÜEDAD Y TIPOLOGÍA	< 5.000 HAB	5.001-20.000 HAB	20.001-50.000 HAB	> 50.000 HAB	TOTAL	< 5.000 HAB	5.001-20.000 HAB	20.001-50.000 HAB	> 50.000 HAB	TOTAL	< 5.000 HAB	5.001-20.000 HAB	20.001-50.000 HAB	> 50.000 HAB	TOTAL
TOTAL UNIFAMILIAR																
A ¹	UNIF. ANTES DE 1940															
B+C+D ¹	UNIF. 1941-2007															
	UNIF. 2008-2011															
TOTAL PLURIFAMILIAR		2.769	7.403	9.782	12.667	32.622	100,0%	100,0%	100,0%	100,0%	100,0%	8,5%	22,7%	30,0%	38,8%	100,0%
G ²	PLURIF. ANTES DE 1940	52	71	428	334	886	1,9%	1,0%	4,4%	2,6%	2,7%	5,9%	8,0%	48,4%	37,7%	100,0%
H ²	PLURIF. 1941-1960	207	498	1.324	2.628	4.657	7,5%	6,7%	13,5%	20,7%	14,3%	4,4%	10,7%	28,4%	56,4%	100,0%
E+I	PLURIF. 1961-1980	1.268	4.387	4.975	7.919	18.549	45,8%	59,3%	50,9%	62,5%	56,9%	6,8%	23,7%	26,8%	42,7%	100,0%
F+J	PLURIF. 1981-2007	1.210	2.424	2.755	1.727	8.116	43,7%	32,7%	28,2%	13,6%	24,9%	14,9%	29,9%	33,9%	21,3%	100,0%
	PLURIF. 2008-2011	32	23	299	59	413	1,2%	0,3%	3,1%	0,5%	1,3%	7,7%	5,5%	72,4%	14,3%	100,0%
TOTAL UNIF+PLURIF		2.769	7.403	9.782	12.667	32.622	100,0%	100,0%	100,0%	100,0%	100,0%	8,5%	22,7%	30,0%	38,8%	100,0%

		TAMAÑO DEL MUNICIPIO					TAMAÑO DEL MUNICIPIO					TAMAÑO DEL MUNICIPIO				
CL*	ANTIGÜEDAD Y TIPOLOGÍA	< 5.000 HAB	5.001-20.000 HAB	20.001-50.000 HAB	> 50.000 HAB	TOTAL	< 5.000 HAB	5.001-20.000 HAB	20.001-50.000 HAB	> 50.000 HAB	TOTAL	< 5.000 HAB	5.001-20.000 HAB	20.001-50.000 HAB	> 50.000 HAB	TOTAL
TOTAL UNIFAMILIAR																
A ¹	UNIF. ANTES DE 1940															
B+C+D ¹	UNIF. 1941-2007															
	UNIF. 2008-2011															
TOTAL PLURIFAMILIAR		1.326	5.468	6.795	9.344	22.933	100,0%	100,0%	100,0%	100,0%	100,0%	5,8%	23,8%	29,6%	40,7%	100,0%
G ²	PLURIF. ANTES DE 1940	20	36	245	226	528	1,5%	0,7%	3,6%	2,4%	2,3%	3,9%	6,9%	46,4%	42,8%	100,0%
H ²	PLURIF. 1941-1960	54	414	870	1.978	3.316	4,1%	7,6%	12,8%	21,2%	14,5%	1,6%	12,5%	26,2%	59,6%	100,0%
E+I	PLURIF. 1961-1980	655	3.045	3.608	5.792	13.100	49,4%	55,7%	53,1%	62,0%	57,1%	5,0%	23,2%	27,5%	44,2%	100,0%
F+J	PLURIF. 1981-2007	570	1.958	2.051	1.348	5.927	43,0%	35,8%	30,2%	14,4%	25,8%	9,6%	33,0%	34,6%	22,7%	100,0%
	PLURIF. 2008-2011	27	13	22	0	62	2,0%	0,2%	0,3%	0,0%	0,3%	43,2%	21,5%	35,4%	0,0%	100,0%
TOTAL UNIF+PLURIF		1.326	5.468	6.795	9.344	22.933	100,0%	100,0%	100,0%	100,0%	100,0%	5,8%	23,8%	29,6%	40,7%	100,0%

		TAMAÑO DEL MUNICIPIO					TAMAÑO DEL MUNICIPIO					TAMAÑO DEL MUNICIPIO				
CL*	ANTIGÜEDAD Y TIPOLOGÍA	< 5.000 HAB	5.001-20.000 HAB	20.001-50.000 HAB	> 50.000 HAB	TOTAL	< 5.000 HAB	5.001-20.000 HAB	20.001-50.000 HAB	> 50.000 HAB	TOTAL	< 5.000 HAB	5.001-20.000 HAB	20.001-50.000 HAB	> 50.000 HAB	TOTAL
TOTAL UNIFAMILIAR																
A ¹	UNIF. ANTES DE 1940															
B+C+D ¹	UNIF. 1941-2007															
	UNIF. 2008-2011															
TOTAL PLURIFAMILIAR		1.015	695	516	1.043	3.269	100,0%	100,0%	100,0%	100,0%	100,0%	31,1%	21,3%	15,8%	31,9%	100,0%
G ²	PLURIF. ANTES DE 1940	0	0	13	0	13	0,0%	0,0%	2,5%	0,0%	0,4%	0,0%	0,0%	100,0%	0,0%	100,0%
H ²	PLURIF. 1941-1960	148	45	192	184	569	14,6%	6,5%	37,3%	17,7%	17,4%	26,0%	7,9%	33,8%	32,4%	100,0%
E+I	PLURIF. 1961-1980	424	406	191	756	1.778	41,8%	58,4%	37,1%	72,5%	54,4%	23,9%	22,8%	10,8%	42,5%	100,0%
F+J	PLURIF. 1981-2007	443	244	94	102	883	43,7%	35,1%	18,2%	9,8%	27,0%	50,2%	27,6%	10,6%	11,6%	100,0%
	PLURIF. 2008-2011	0	0	25	0	25	0,0%	0,0%	4,9%	0,0%	0,8%	0,0%	0,0%	100,0%	0,0%	100,0%
TOTAL UNIF+PLURIF		1.015	695	516	1.043	3.269	100,0%	100,0%	100,0%	100,0%	100,0%	31,1%	21,3%	15,8%	31,9%	100,0%

		TAMAÑO DEL MUNICIPIO					TAMAÑO DEL MUNICIPIO					TAMAÑO DEL MUNICIPIO				
CL*	ANTIGÜEDAD Y TIPOLOGÍA	< 5.000 HAB	5.001-20.000 HAB	20.001-50.000 HAB	> 50.000 HAB	TOTAL	< 5.000 HAB	5.001-20.000 HAB	20.001-50.000 HAB	> 50.000 HAB	TOTAL	< 5.000 HAB	5.001-20.000 HAB	20.001-50.000 HAB	> 50.000 HAB	TOTAL
TOTAL UNIFAMILIAR																
A ¹	UNIF. ANTES DE 1940															
B+C+D ¹	UNIF. 1941-2007															
	UNIF. 2008-2011															
TOTAL PLURIFAMILIAR		429	1.241	2.471	2.281	6.421	100,0%	100,0%	100,0%	100,0%	100,0%	6,7%	19,3%	38,5%	35,5%	100,0%
G ²	PLURIF. ANTES DE 1940	32	35	170	108	345	7,4%	2,8%	6,9%	4,7%	5,4%	9,2%	10,1%	49,3%	31,4%	100,0%
H ²	PLURIF. 1941-1960	5	38	263	466	772	1,2%	3,1%	10,6%	20,4%	12,0%	0,6%	5,0%	34,0%	60,4%	100,0%
E+I	PLURIF. 1961-1980	189	936	1.176	1.370	3.672	44,2%	75,4%	47,6%	60,1%	57,2%	5,2%	25,5%	32,0%	37,3%	100,0%
F+J	PLURIF. 1981-2007	197	222	610	277	1.306	46,0%	17,9%	24,7%	12,1%	20,3%	15,1%	17,0%	46,7%	21,2%	100,0%
	PLURIF. 2008-2011	5	9	252	59	326	1,2%	0,8%	10,2%	2,6%	5,1%	1,5%	2,9%	77,4%	18,2%	100,0%
TOTAL UNIF+PLURIF		429	1.241	2.471	2.281	6.421	100,0%	100,0%	100,0%	100,0%	100,0%	6,7%	19,3%	38,5%	35,5%	100,0%

*Clústeres de la Estrategia a largo plazo para la rehabilitación energética en el sector de la edificación en España, que desarrolla el artículo 4 de la Directiva 2012/27/UE

¹ En la estrategia solo se incluyen las viviendas de hasta tres plantas

² En la estrategia solo se incluyen las viviendas de más de tres plantas

** Se señalan los dos porcentajes mayores por columna o por fila, respectivamente, según corresponda

PARQUE DE INTERVENCIÓN PRIORITARIA. ESTADO DE CONSERVACIÓN, USO, ANTIGÜEDAD, TIPOLOGÍA Y RANGO MUNICIPAL

		Totales Cifras absolutas					% de cada tipología y antigüedad sobre el % sobre columnas					% en cada rango municipal sobre el total % sobre filas				
		TAMAÑO DEL MUNICIPIO					TAMAÑO DEL MUNICIPIO					TAMAÑO DEL MUNICIPIO				
CL*	ANTIGÜEDAD Y TIPOLOGÍA	< 5.000 HAB	5.001-20.000 HAB	20.001-50.000 HAB	> 50.000 HAB	TOTAL	< 5.000 HAB	5.001-20.000 HAB	20.001-50.000 HAB	> 50.000 HAB	TOTAL	< 5.000 HAB	5.001-20.000 HAB	20.001-50.000 HAB	> 50.000 HAB	TOTAL
	TOTAL UNIFAMILIAR	23.694	6.361	1.405	2.298	33.758	90,1%	74,7%	42,2%	36,3%	75,9%	70,2%	18,8%	4,2%	6,8%	100,0%
A ¹	UNIF. ANTES DE 1940	12.038	2.725	456	681	15.900	45,8%	32,0%	13,7%	10,7%	35,7%	75,7%	17,1%	2,9%	4,3%	100,0%
B+C+D ²	UNIF. 1941-2007	11.612	3.610	950	1.617	17.789	44,2%	42,4%	28,5%	25,5%	40,0%	65,3%	20,3%	5,3%	9,1%	100,0%
	UNIF. 2008-2011	43	27	0	0	70	0,2%	0,3%	0,0%	0,0%	0,2%	62,0%	38,0%	0,0%	0,0%	100,0%
	TOTAL PLURIFAMILIAR	2.606	2.151	1.923	4.039	10.719	9,9%	25,3%	57,8%	63,7%	24,1%	24,3%	20,1%	17,9%	37,7%	100,0%
G ²	PLURIF. ANTES DE 1940	964	633	252	1.001	2.850	3,7%	7,4%	7,6%	15,8%	6,4%	33,8%	22,2%	8,9%	35,1%	100,0%
H ²	PLURIF. 1941-1960	457	498	768	1.216	2.940	1,7%	5,9%	23,1%	19,2%	6,6%	15,6%	16,9%	26,1%	41,4%	100,0%
E+I	PLURIF. 1961-1980	752	737	661	1.117	3.267	2,9%	8,7%	19,9%	17,6%	7,3%	23,0%	22,5%	20,2%	34,2%	100,0%
F+J	PLURIF. 1981-2007	433	284	206	705	1.628	1,6%	3,3%	6,2%	11,1%	3,7%	26,6%	17,4%	12,7%	43,3%	100,0%
	PLURIF. 2008-2011	0	0	34	0	34	0,0%	0,0%	1,0%	0,0%	0,1%	0,0%	0,0%	100,0%	0,0%	100,0%
	TOTAL UNIF+PLURIF	26.300	8.513	3.328	6.337	44.478	100,0%	100,0%	100,0%	100,0%	100,0%	59,1%	19,1%	7,5%	14,2%	100,0%

		TAMAÑO DEL MUNICIPIO					TAMAÑO DEL MUNICIPIO					TAMAÑO DEL MUNICIPIO				
CL*	ANTIGÜEDAD Y TIPOLOGÍA	< 5.000 HAB	5.001-20.000 HAB	20.001-50.000 HAB	> 50.000 HAB	TOTAL	< 5.000 HAB	5.001-20.000 HAB	20.001-50.000 HAB	> 50.000 HAB	TOTAL	< 5.000 HAB	5.001-20.000 HAB	20.001-50.000 HAB	> 50.000 HAB	TOTAL
	TOTAL UNIFAMILIAR	7.300	2.447	428	1.033	11.207	86,4%	69,0%	29,7%	27,5%	65,2%	65,1%	21,8%	3,8%	9,2%	100,0%
A ¹	UNIF. ANTES DE 1940	3.502	877	157	310	4.846	41,5%	24,7%	10,9%	8,2%	28,2%	72,3%	18,1%	3,2%	6,4%	100,0%
B+C+D ²	UNIF. 1941-2007	3.795	1.563	271	723	6.352	44,9%	44,1%	18,8%	19,2%	36,9%	59,7%	24,6%	4,3%	11,4%	100,0%
	UNIF. 2008-2011	3	6	0	0	9	0,0%	0,2%	0,0%	0,0%	0,1%	32,5%	67,5%	0,0%	0,0%	100,0%
	TOTAL PLURIFAMILIAR	1.148	1.099	1.013	2.725	5.985	13,6%	31,0%	70,3%	72,5%	34,8%	19,2%	18,4%	16,9%	45,5%	100,0%
G ²	PLURIF. ANTES DE 1940	420	331	75	556	1.381	5,0%	9,3%	5,2%	14,8%	8,0%	30,4%	23,9%	5,4%	40,3%	100,0%
H ²	PLURIF. 1941-1960	146	149	268	776	1.339	1,7%	4,2%	18,6%	20,6%	7,8%	10,9%	11,2%	20,0%	57,9%	100,0%
E+I	PLURIF. 1961-1980	325	377	495	758	1.954	3,8%	10,6%	34,3%	20,2%	11,4%	16,6%	19,3%	25,3%	38,8%	100,0%
F+J	PLURIF. 1981-2007	258	242	141	636	1.277	3,0%	6,8%	9,8%	16,9%	7,4%	20,2%	18,9%	11,0%	49,8%	100,0%
	PLURIF. 2008-2011	0	0	34	0	34	0,0%	0,0%	2,4%	0,0%	0,2%	0,0%	0,0%	100,0%	0,0%	100,0%
	TOTAL UNIF+PLURIF	8.447	3.546	1.441	3.759	17.192	100,0%	100,0%	100,0%	100,0%	100,0%	49,1%	20,6%	8,4%	21,9%	100,0%

		TAMAÑO DEL MUNICIPIO					TAMAÑO DEL MUNICIPIO					TAMAÑO DEL MUNICIPIO				
CL*	ANTIGÜEDAD Y TIPOLOGÍA	< 5.000 HAB	5.001-20.000 HAB	20.001-50.000 HAB	> 50.000 HAB	TOTAL	< 5.000 HAB	5.001-20.000 HAB	20.001-50.000 HAB	> 50.000 HAB	TOTAL	< 5.000 HAB	5.001-20.000 HAB	20.001-50.000 HAB	> 50.000 HAB	TOTAL
	TOTAL UNIFAMILIAR	6.161	940	263	331	7.695	88,8%	74,0%	68,1%	59,6%	84,1%	80,1%	12,2%	3,4%	4,3%	100,0%
A ¹	UNIF. ANTES DE 1940	3.215	319	56	70	3.660	46,3%	25,1%	14,5%	12,7%	40,0%	87,8%	8,7%	1,5%	1,9%	100,0%
B+C+D ²	UNIF. 1941-2007	2.936	621	207	261	4.025	42,3%	48,9%	53,6%	47,0%	44,0%	72,9%	15,4%	5,1%	6,5%	100,0%
	UNIF. 2008-2011	10	0	0	0	10	0,1%	0,0%	0,0%	0,0%	0,1%	100,0%	0,0%	0,0%	0,0%	100,0%
	TOTAL PLURIFAMILIAR	779	330	123	224	1.456	11,2%	26,0%	31,9%	40,4%	15,9%	53,5%	22,7%	8,5%	15,4%	100,0%
G ²	PLURIF. ANTES DE 1940	301	79	0	65	445	4,3%	6,2%	0,0%	11,7%	4,9%	67,7%	17,7%	0,0%	14,6%	100,0%
H ²	PLURIF. 1941-1960	157	187	114	68	526	2,3%	14,7%	29,5%	12,2%	5,7%	29,8%	35,5%	21,7%	12,9%	100,0%
E+I	PLURIF. 1961-1980	260	63	0	66	389	3,7%	5,0%	0,0%	11,8%	4,3%	66,8%	16,3%	0,0%	16,9%	100,0%
F+J	PLURIF. 1981-2007	61	1	9	25	97	0,9%	0,1%	2,4%	4,6%	1,1%	63,1%	1,2%	9,5%	26,1%	100,0%
	PLURIF. 2008-2011	0	0	0	0	0	0,0%	0,0%	0,0%	0,0%	0,0%	0,0%	0,0%	0,0%	0,0%	100,0%
	TOTAL UNIF+PLURIF	6.940	1.270	387	555	9.151	100,0%	100,0%	100,0%	100,0%	100,0%	75,8%	13,9%	4,2%	6,1%	100,0%

		TAMAÑO DEL MUNICIPIO					TAMAÑO DEL MUNICIPIO					TAMAÑO DEL MUNICIPIO				
CL*	ANTIGÜEDAD Y TIPOLOGÍA	< 5.000 HAB	5.001-20.000 HAB	20.001-50.000 HAB	> 50.000 HAB	TOTAL	< 5.000 HAB	5.001-20.000 HAB	20.001-50.000 HAB	> 50.000 HAB	TOTAL	< 5.000 HAB	5.001-20.000 HAB	20.001-50.000 HAB	> 50.000 HAB	TOTAL
	TOTAL UNIFAMILIAR	10.233	2.974	714	935	14.856	93,8%	80,5%	47,6%	46,2%	81,9%	68,9%	20,0%	4,8%	6,3%	100,0%
A ¹	UNIF. ANTES DE 1940	5.321	1.529	242	301	7.393	48,8%	41,4%	16,1%	14,9%	40,8%	72,0%	20,7%	3,3%	4,1%	100,0%
B+C+D ²	UNIF. 1941-2007	4.882	1.425	472	633	7.412	44,7%	38,6%	31,4%	31,3%	40,9%	65,9%	19,2%	6,4%	8,5%	100,0%
	UNIF. 2008-2011	30	20	0	0	51	0,3%	0,5%	0,0%	0,0%	0,3%	60,0%	40,0%	0,0%	0,0%	100,0%
	TOTAL PLURIFAMILIAR	679	722	786	1.090	3.278	6,2%	19,5%	52,4%	53,8%	18,1%	20,7%	22,0%	24,0%	33,2%	100,0%
G ²	PLURIF. ANTES DE 1940	243	224	178	380	1.024	2,2%	6,0%	11,9%	18,8%	5,6%	23,7%	21,8%	17,4%	37,1%	100,0%
H ²	PLURIF. 1941-1960	155	162	386	373	1.075	1,4%	4,4%	25,7%	18,4%	5,9%	14,4%	15,0%	35,9%	34,7%	100,0%
E+I	PLURIF. 1961-1980	167	296	167	294	924	1,5%	8,0%	11,1%	14,5%	5,1%	18,1%	32,0%	18,1%	31,8%	100,0%
F+J	PLURIF. 1981-2007	114	41	56	44	255	1,0%	1,1%	3,7%	2,2%	1,4%	44,7%	16,1%	22,0%	17,2%	100,0%
	PLURIF. 2008-2011	0	0	0	0	0	0,0%	0,0%	0,0%	0,0%	0,0%	0,0%	0,0%	0,0%	0,0%	100,0%
	TOTAL UNIF+PLURIF	10.913	3.697	1.501	2.024	18.134	100,0%	100,0%	100,0%	100,0%	100,0%	60,2%	20,4%	8,3%	11,2%	100,0%

*Clústeres de la Estrategia a largo plazo para la rehabilitación energética en el sector de la edificación en España, que desarrolla el artículo 4 de la Directiva 2012/27/UE

¹ En la estrategia solo se incluyen las viviendas de hasta tres plantas

² En la estrategia solo se incluyen las viviendas de más de tres plantas

** Se señalan los dos porcentajes mayores por columna o por fila, respectivamente, según corresponda

VIVIENDAS PRINCIPALES. ANTIGÜEDAD Y RANGO MUNICIPAL

	Totales					% de cada antigüedad sobre el total					% en cada rango municipal sobre el total				
	TAMAÑO DEL MUNICIPIO				TOTAL	TAMAÑO DEL MUNICIPIO				TOTAL	TAMAÑO DEL MUNICIPIO				TOTAL
	< 5.000 HAB	5.001-20.000 HAB	20.001-50.000 HAB	> 50.000 HAB		< 5.000 HAB	5.001-20.000 HAB	20.001-50.000 HAB	> 50.000 HAB		< 5.000 HAB	5.001-20.000 HAB	20.001-50.000 HAB	> 50.000 HAB	
ANTES DE 1940	29.115	11.060	3.430	4.190	47.795	18,1%	11,4%	6,6%	3,6%	11,2%	60,9%	23,1%	7,2%	8,8%	100,0%
1941-1960	22.830	12.825	6.090	10.110	51.855	14,2%	13,2%	11,7%	8,8%	12,2%	44,0%	24,7%	11,7%	19,5%	100,0%
1961-1980	38.370	21.575	14.885	31.795	106.625	23,8%	22,3%	28,7%	27,7%	25,1%	36,0%	20,2%	14,0%	29,8%	100,0%
1981-2001	54.880	36.395	15.500	35.475	142.250	34,0%	37,6%	29,8%	30,9%	33,5%	38,6%	25,6%	10,9%	24,9%	100,0%
2002-2011	13.275	13.840	10.505	31.600	69.220	8,2%	14,3%	20,2%	27,5%	16,3%	19,2%	20,0%	15,2%	45,7%	100,0%
NO CONSTA	2.805	1.205	1.540	1.685	7.235	1,7%	1,2%	3,0%	1,5%	1,7%	38,8%	16,7%	21,3%	23,3%	100,0%
TOTAL**	161.275	96.900	51.950	114.855	424.980	100,0%	100,0%	100,0%	100,0%	100,0%	37,9%	22,8%	12,2%	27,0%	100,0%

PARQUE DE INTERVENCIÓN PRIORITARIA. INFRAVIVIENDA. ANTIGÜEDAD Y RANGO MUNICIPAL

	Totales					% de cada antigüedad sobre el total					% en cada rango municipal sobre el total				
	TAMAÑO DEL MUNICIPIO				TOTAL	TAMAÑO DEL MUNICIPIO				TOTAL	TAMAÑO DEL MUNICIPIO				TOTAL
	< 5.000 HAB	5.001-20.000 HAB	20.001-50.000 HAB	> 50.000 HAB		< 5.000 HAB	5.001-20.000 HAB	20.001-50.000 HAB	> 50.000 HAB		< 5.000 HAB	5.001-20.000 HAB	20.001-50.000 HAB	> 50.000 HAB	
ANTES DE 1940	335	50	20	0	405	31,0%	7,1%	10,8%	0,0%	15,5%	82,7%	12,3%	4,9%	0,0%	100,0%
1941-1960	255	90	0	65	410	23,6%	12,8%	0,0%	10,2%	15,7%	62,2%	22,0%	0,0%	15,9%	100,0%
1961-1980	225	305	90	120	740	20,8%	43,3%	48,6%	18,9%	28,4%	30,4%	41,2%	12,2%	16,2%	100,0%
1981-2001	215	240	40	175	670	19,9%	34,0%	21,6%	27,6%	25,7%	32,1%	35,8%	6,0%	26,1%	100,0%
2002-2011	25	20	20	225	290	2,3%	2,8%	10,8%	35,4%	11,1%	8,6%	6,9%	6,9%	77,6%	100,0%
NO CONSTA	25	0	15	50	90	2,3%	0,0%	8,1%	7,9%	3,5%	27,8%	0,0%	16,7%	55,6%	100,0%
TOTAL	1.080	705	185	635	2.605	100,0%	100,0%	100,0%	100,0%	100,0%	41,5%	27,1%	7,1%	24,4%	100,0%

	Totales					% de cada antigüedad sobre el total					% en cada rango municipal sobre el total				
	TAMAÑO DEL MUNICIPIO				TOTAL	TAMAÑO DEL MUNICIPIO				TOTAL	TAMAÑO DEL MUNICIPIO				TOTAL
	< 5.000 HAB	5.001-20.000 HAB	20.001-50.000 HAB	> 50.000 HAB		< 5.000 HAB	5.001-20.000 HAB	20.001-50.000 HAB	> 50.000 HAB		< 5.000 HAB	5.001-20.000 HAB	20.001-50.000 HAB	> 50.000 HAB	
ANTES DE 1940	735	265	10	40	1.050	34,0%	24,3%	3,8%	9,4%	26,6%	70,0%	25,2%	1,0%	3,8%	100,0%
1941-1960	440	125	10	75	650	20,4%	11,5%	3,8%	17,6%	16,5%	67,7%	19,2%	1,5%	11,5%	100,0%
1961-1980	430	300	220	65	1.015	19,9%	27,5%	83,0%	15,3%	25,8%	42,4%	29,6%	21,7%	6,4%	100,0%
1981-2001	435	335	0	125	895	20,1%	30,7%	0,0%	29,4%	22,7%	48,6%	37,4%	0,0%	14,0%	100,0%
2002-2011	65	50	25	60	200	3,0%	4,6%	9,4%	14,1%	5,1%	32,5%	25,0%	12,5%	30,0%	100,0%
NO CONSTA	55	15	0	60	130	2,5%	1,4%	0,0%	14,1%	3,3%	42,3%	11,5%	0,0%	46,2%	100,0%
TOTAL	2.160	1.090	265	425	3.940	100,0%	100,0%	100,0%	100,0%	100,0%	54,8%	27,7%	6,7%	10,8%	100,0%

	Totales					% de cada antigüedad sobre el total					% en cada rango municipal sobre el total				
	TAMAÑO DEL MUNICIPIO				TOTAL	TAMAÑO DEL MUNICIPIO				TOTAL	TAMAÑO DEL MUNICIPIO				TOTAL
	< 5.000 HAB	5.001-20.000 HAB	20.001-50.000 HAB	> 50.000 HAB		< 5.000 HAB	5.001-20.000 HAB	20.001-50.000 HAB	> 50.000 HAB		< 5.000 HAB	5.001-20.000 HAB	20.001-50.000 HAB	> 50.000 HAB	
ANTES DE 1940	140	60	0	25	225	36,8%	46,2%	0,0%	23,8%	34,6%	62,2%	26,7%	0,0%	11,1%	100,0%
1941-1960	90	15	0	15	120	23,7%	11,5%	0,0%	14,3%	18,5%	75,0%	12,5%	0,0%	12,5%	100,0%
1961-1980	90	25	15	40	170	23,7%	19,2%	42,9%	38,1%	26,2%	52,9%	14,7%	8,8%	23,5%	100,0%
1981-2001	55	20	20	0	95	14,5%	15,4%	57,1%	0,0%	14,6%	57,9%	21,1%	21,1%	0,0%	100,0%
2002-2011	0	10	0	25	35	0,0%	7,7%	0,0%	23,8%	5,4%	0,0%	28,6%	0,0%	71,4%	100,0%
NO CONSTA	5	0	0	0	5	1,3%	0,0%	0,0%	0,0%	0,8%	100,0%	0,0%	0,0%	0,0%	100,0%
TOTAL	380	130	35	105	650	100,0%	100,0%	100,0%	100,0%	100,0%	58,5%	20,0%	5,4%	16,2%	100,0%

	Totales					% de cada antigüedad sobre el total					% en cada rango municipal sobre el total				
	TAMAÑO DEL MUNICIPIO				TOTAL	TAMAÑO DEL MUNICIPIO				TOTAL	TAMAÑO DEL MUNICIPIO				TOTAL
	< 5.000 HAB	5.001-20.000 HAB	20.001-50.000 HAB	> 50.000 HAB		< 5.000 HAB	5.001-20.000 HAB	20.001-50.000 HAB	> 50.000 HAB		< 5.000 HAB	5.001-20.000 HAB	20.001-50.000 HAB	> 50.000 HAB	
ANTES DE 1940	35	50	0	0	85	20,0%	47,6%	0,0%	0,0%	23,0%	41,2%	58,8%	0,0%	0,0%	100,0%
1941-1960	60	5	25	20	110	34,3%	4,8%	71,4%	36,4%	29,7%	54,5%	4,5%	22,7%	18,2%	100,0%
1961-1980	30	5	0	35	70	17,1%	4,8%	0,0%	63,6%	18,9%	42,9%	7,1%	0,0%	50,0%	100,0%
1981-2001	40	25	10	0	75	22,9%	23,8%	28,6%	0,0%	20,3%	53,3%	33,3%	13,3%	0,0%	100,0%
2002-2011	5	20	0	0	25	2,9%	19,0%	0,0%	0,0%	6,8%	20,0%	80,0%	0,0%	0,0%	100,0%
NO CONSTA	5	0	0	0	5	2,9%	0,0%	0,0%	0,0%	1,4%	100,0%	0,0%	0,0%	0,0%	100,0%
TOTAL	175	105	35	55	370	100,0%	100,0%	100,0%	100,0%	100,0%	47,3%	28,4%	9,5%	14,9%	100,0%

	Totales					% de cada antigüedad sobre el total					% en cada rango municipal sobre el total				
	TAMAÑO DEL MUNICIPIO				TOTAL	TAMAÑO DEL MUNICIPIO				TOTAL	TAMAÑO DEL MUNICIPIO				TOTAL
	< 5.000 HAB	5.001-20.000 HAB	20.001-50.000 HAB	> 50.000 HAB		< 5.000 HAB	5.001-20.000 HAB	20.001-50.000 HAB	> 50.000 HAB		< 5.000 HAB	5.001-20.000 HAB	20.001-50.000 HAB	> 50.000 HAB	
ANTES DE 1940	105	20	30	0	155	37,5%	20,0%	22,2%	0,0%	26,3%	67,7%	12,9%	19,4%	0,0%	100,0%
1941-1960	60	55	15	50	180	21,4%	55,0%	11,1%	66,7%	30,5%	33,3%	30,6%	8,3%	27,8%	100,0%
1961-1980	65	20	80	25	190	23,2%	20,0%	59,3%	33,3%	32,2%	34,2%	10,5%	42,1%	13,2%	100,0%
1981-2001	50	5	10	0	65	17,9%	5,0%	7,4%	0,0%	11,0%	76,9%	7,7%	15,4%	0,0%	100,0%
2002-2011	0	0	0	0	0	0,0%	0,0%	0,0%	0,0%	0,0%	0,0%	0,0%	0,0%	0,0%	0,0%
NO CONSTA	0	0	0	0	0	0,0%	0,0%	0,0%	0,0%	0,0%	0,0%	0,0%	0,0%	0,0%	0,0%
TOTAL	280	100	135	75	590	100,0%	100,0%	100,0%	100,0%	100,0%	47,5%	16,9%	22,9%	12,7%	100,0%

* Se señalan los porcentajes mayores que en la distribución del parque de viviendas principales