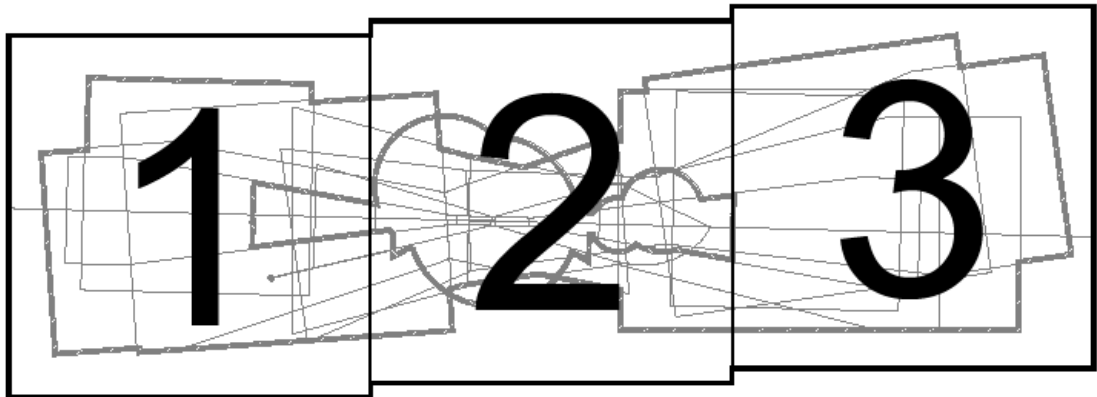
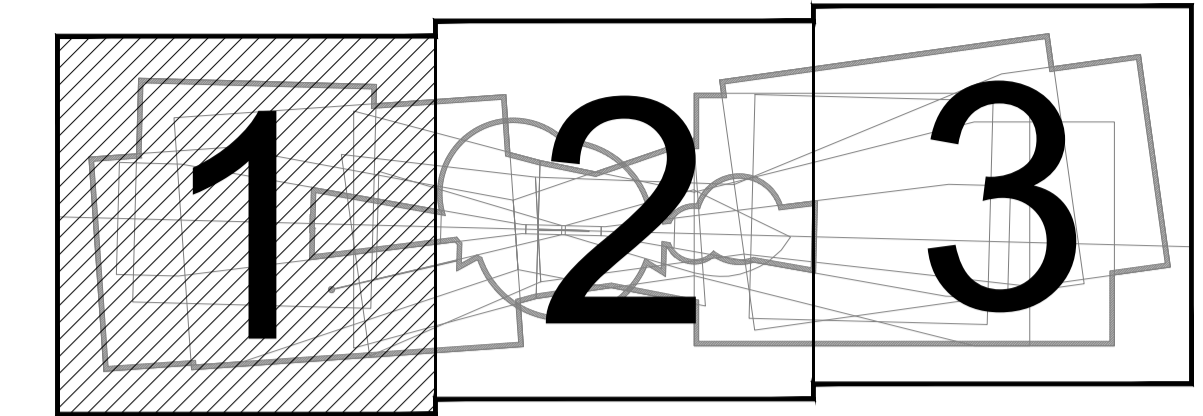
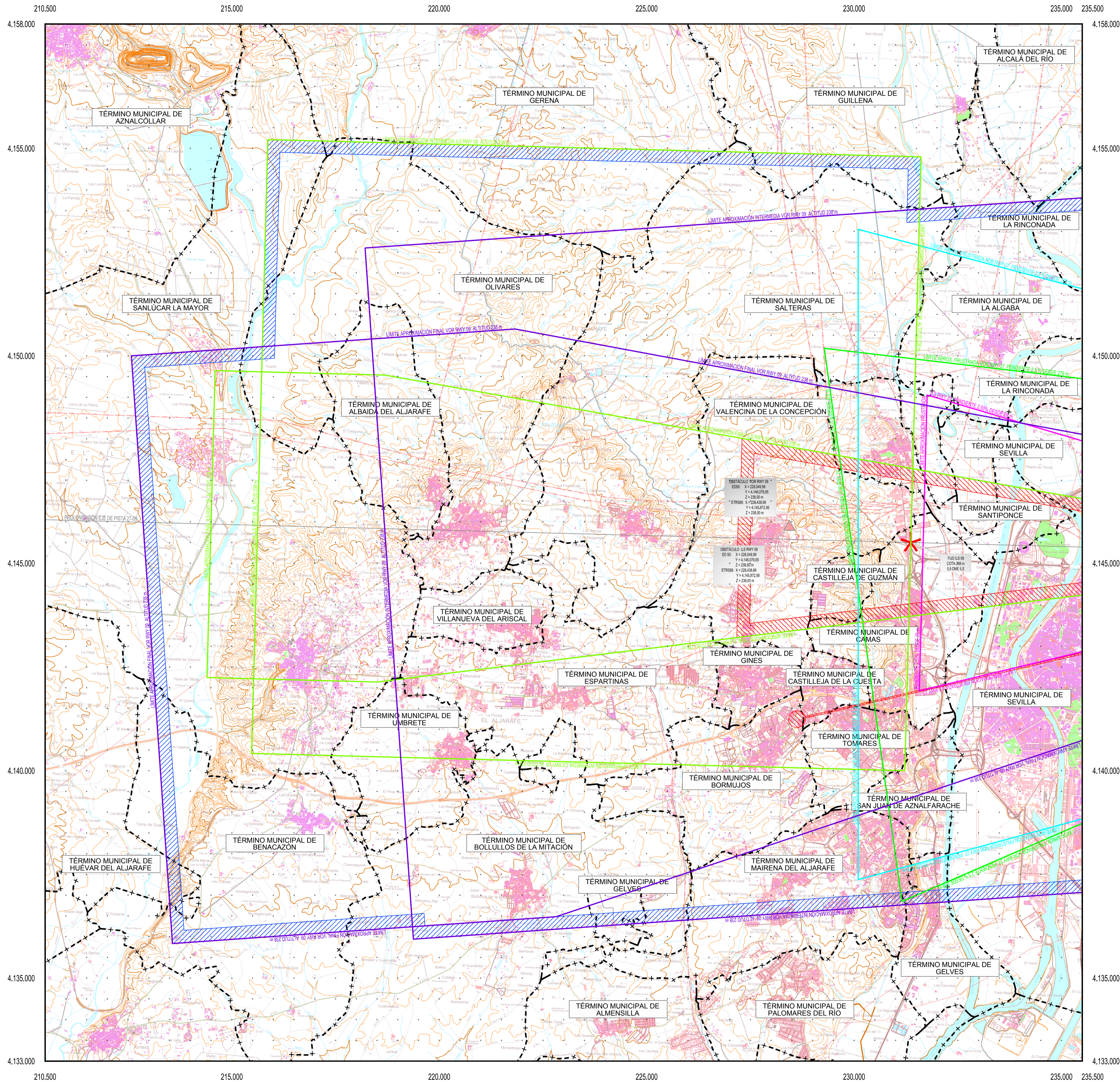




# AEROPUERTO DE SEVILLA SERVIDUMBRES AERONÁUTICAS

## PLANOS DE SERVIDUMBRES DE LA OPERACIÓN DE AERONAVES





PLANO LLAVE  
1:500.000

**LEYENDA**

- Vulneración del terreno.
- Obstáculo más alto situado dentro de cada área de aproximación.
- Fijo de la Aproximación intermedia
- Envoltorio Servidumbres de Operación de Aeronaves.
- Envoltorio Servidumbres de Aeródromo y Radioeléctricas.
- Servidumbre Correspondiente a la Maniobra VOR 09.
- Servidumbre Correspondiente a la Maniobra VOR 27.
- Servidumbre Correspondiente a la Maniobra NDB 27.
- Servidumbre Correspondiente a la Maniobra ILS 09.
- Servidumbre Correspondiente a la Maniobra ILS 27.
- Límite Término Municipal.

**SIGNOS CONVENCIONALES**

**Carreteras**

- Autopista. Autovía
- Nacional. Autónoma 1º orden.
- Autonómica 2º orden. Autónoma 3 orden y otras.
- En construcción. Pistas.
- Vía de urbanización. Estación de servicio.
- Caminos. Sendas.
- Vía pecuaria. Calzada Romana.

**Ferrocarriles**

- Alta velocidad. Electrificado.
- Vía ancho normal: doble, sencilla.
- Vía estrecha: doble, sencilla.
- En construcción. Abandonado.
- Estación. Túnel. Apeadero.

**Límites de divisiones administrativas**

- Nación. Comunidad Autónoma.
- Provincia.
- Línea límite pendiente de acuerdo.
- Parque Nacional. Parque Natural.

**Hidrografía**

- Curso de agua: permanente, intermitente.
- Canales, acequias: >3 m, 1-3 m, <1 m.
- Conducción subterránea. Drenaje.
- Rambas o aluviones. Curva batimétrica.

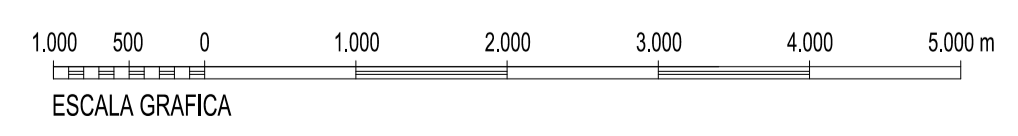
**Altimetría**

- Curvas de nivel. Auxiliares. Hoya o depresión.
- Desmonte. Terraplén. Vertedero, escombrera.

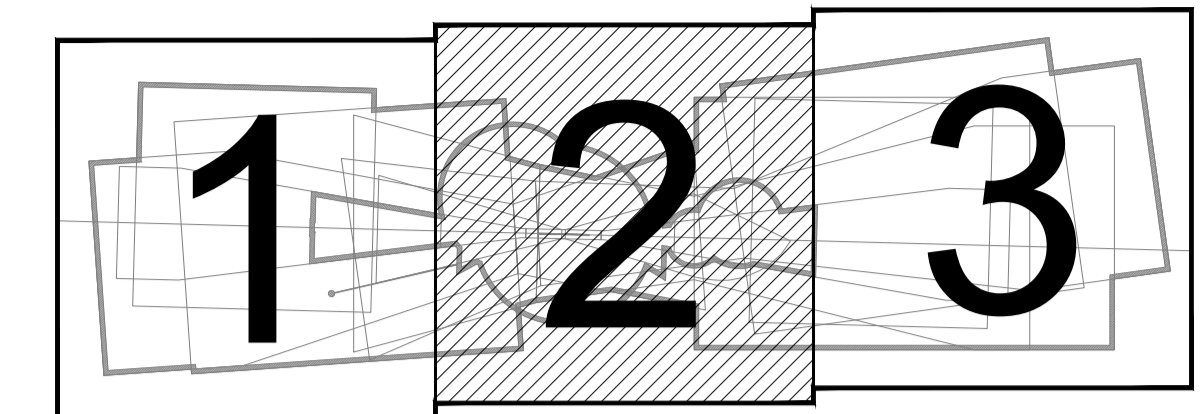
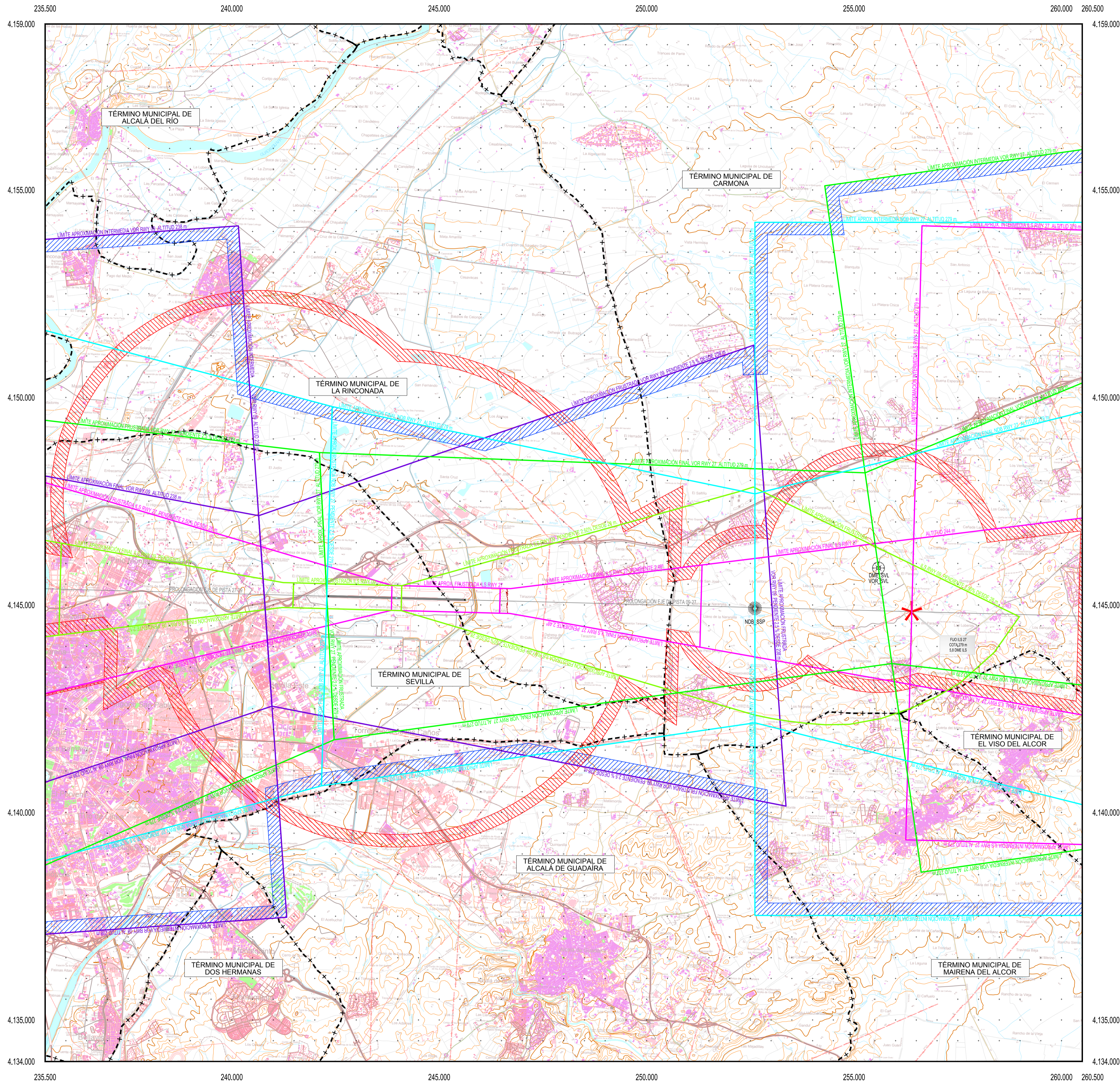
**Signos especiales**

- Conducción de combustible: superf., subter.
- Teleférico. Cinta transportadora.
- Línea eléctrica: >110 kV y <110 kV.
- Acueducto. Sifón.
- Alambrada. Tapia. Muro de contención (dique).
- Vértice geodésico. 1º orden, Red Orden Inferior (ROI).
- Cantera. Mina. Mina a cielo abierto.
- Estación espacial. Repetidor. Antena.
- Cueva: natural, industrial, habitada.
- Restos arqueológicos. Camping. Pista de tenis.
- Torre de observación. Depósito de combustible.
- Molino: de viento, de agua. Faro.
- Central eléctrica hidráulica. Palomar. Castillo.
- Cruz aislada. Cementerio. Iglesia y cementerio.
- Edificio religioso cristiano. Edificio en ruinas. Corral.
- Edificio: aislado, singular, agrícola o industrial.
- Plaza de toros. Monumento.
- Pozo. Fuente. Manantial.
- Depósito de agua: elevado, a nivel del suelo. Piscina.
- Depuradora. Estanque o aljibe. Abrevadero.

Datum ETRS89. Proyección UTM Huso 30  
 Datos para el Punto de Referencia (PR)  
 Valor estimado de la declinación magnética para el  
 1 de Enero de 2011  $\delta = 2^\circ 06'$  Oeste  
 La variación anual de la declinación es de  $7,6'$  hacia el Este  
 Convergencia de la cuadrícula  $\omega = -1^\circ 45' 32''$   
 Factor de escala = 1,00040724



		SECRETARÍA GENERAL DE TRANSPORTE		
		DIRECCIÓN GENERAL DE AVIACIÓN CIVIL		
CALCULADO DIBUJADO COMPROBADO PROYECTADO DIRIGIDO		<b>AEROPUERTO DE SEVILLA</b> RD 764 / 2017 DE MODIFICACIÓN DE SERVIDUMBRES AERONÁUTICAS		
HOJA Nº 1 PLANO Nº 3		<b>SERVIDUMBRES DE LA OPERACIÓN DE AERONAVES</b>		
EDICIÓN	FECHA	ESCALA	SUSTITUYE A	
	Septiembre 2017	1:50.000 (A1)		



PLANO LLAVE  
1:500.000

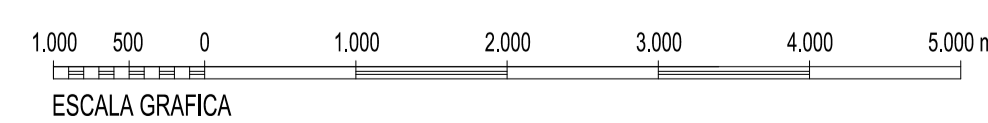
**LEYENDA**

- Vulneración del terreno.
- Obstáculo más alto situado dentro de cada área de aproximación.
- Fijo de la Aproximación intermedia
- Envoltorio Servidumbres de Operación de Aeronaves.
- Envoltorio Servidumbres de Aeródromo y Radioeléctricas.
- Servidumbre Correspondiente a la Maniobra VOR 09.
- Servidumbre Correspondiente a la Maniobra NDB 27.
- Servidumbre Correspondiente a la Maniobra ILS 09.
- Servidumbre Correspondiente a la Maniobra ILS 27.
- Límite Término Municipal.

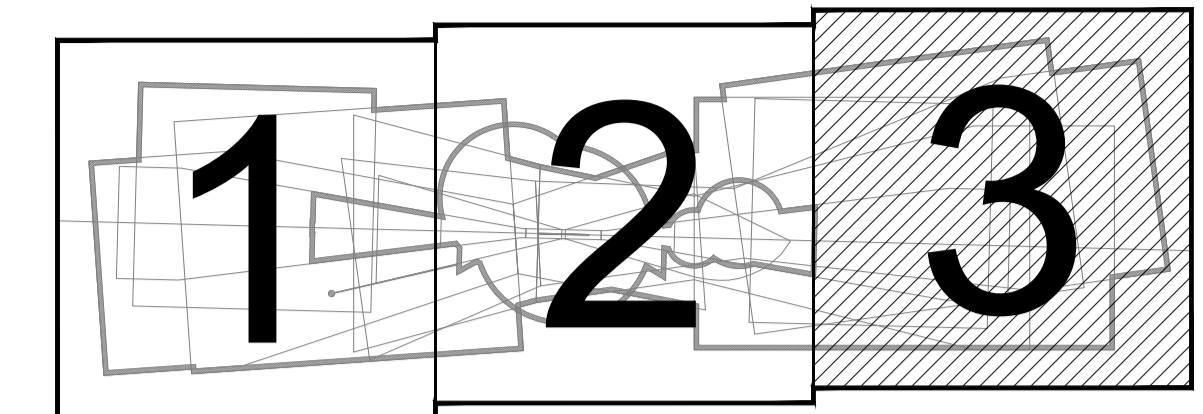
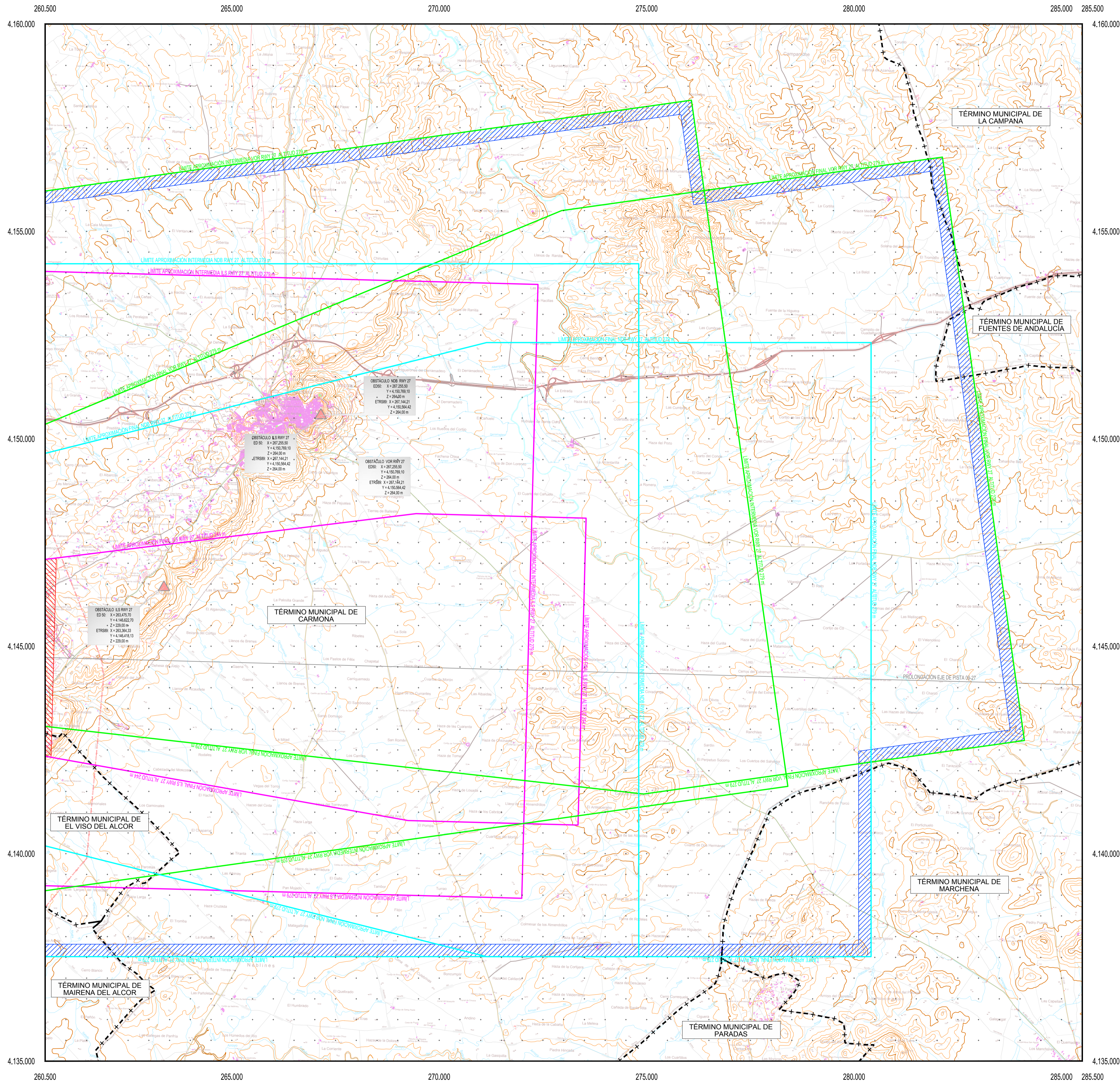
**SIGNOS CONVENCIONALES**

- Carreteras**
- Autopista. Autovía
  - Nacional. Autonómica 1º orden.
  - Autonómica 2º orden. Autonómica 3 orden y otras.
  - En construcción. Pistas.
  - Vía de urbanización. Estación de servicio.
  - Caminos. Sendas.
  - Vía pecuaria. Calzada Romana.
- Ferrocarriles**
- Alta velocidad. Electrificado.
  - Vía ancho normal: doble, sencilla.
  - Vía estrecha: doble, sencilla.
  - En construcción. Abandonado.
  - Estación. Túnel. Apeadero.
- Límites de divisiones administrativas**
- Nación. Comunidad Autónoma.
  - Provincia.
  - Línea límite pendiente de acuerdo.
  - Parque Nacional. Parque Natural.
- Hidrografía**
- Curso de agua: permanente, intermitente.
  - Canales, acequias: >3 m, 1-3 m, <1 m.
  - Conducción subterránea. Drenaje.
  - Ramblias o aluviones. Curva batimétrica.
- Altimetría**
- Curvas de nivel. Auxiliares. Hoya o depresión.
  - Desmonte. Terraplén. Vertedero, escombrera.
- Signos especiales**
- Conducción de combustible: superf., subter.
  - Teleférico. Cinta transportadora.
  - Línea eléctrica: >110 kV y <110 kV.
  - Acueducto. Sifón.
  - Alambrada. Tapia. Muro de contención (dique).
  - Vértice geodésico. 1º orden, Red Orden Inferior (ROI).
  - Cantera. Mina. Mina a cielo abierto.
  - Estación espacial. Repetidor. Antena.
  - Cueva: natural, industrial, habitada.
  - Restos arqueológicos. Camping. Pista de tenis.
  - Torre de observación. Depósito de combustible.
  - Molino: de viento, de agua. Faro.
  - Central eléctrica hidráulica. Palomar. Castillo.
  - Cruz aislada. Cementerio. Iglesia y cementerio.
  - Edificio religioso cristiano. Edificio en ruinas. Corral.
  - Edificio: aislado, singular, agrícola o industrial.
  - Plaza de toros. Monumento.
  - Pozo. Fuente. Manantial.
  - Depósito de agua: elevado, a nivel del suelo. Piscina.
  - Depuradora. Estanque o aljibe. Abrevadero.

Datum ETRS89. Proyección UTM Huso 30  
 Datos para el Punto de Referencia (PR)  
 Valor estimado de la declinación magnética para el  
 1 de Enero de 2011  $\delta = 2^\circ 06'$  Oeste  
 La variación anual de la declinación es de  $7,6''$  hacia el Este  
 Convergencia de la cuadrícula  $\omega = -1^\circ 45' 32''$   
 Factor de escala = 1,00040724



		<b>SECRETARÍA GENERAL DE TRANSPORTE</b> <b>DIRECCIÓN GENERAL DE AVIACIÓN CIVIL</b>	
CALCULADO DIBUJADO COMPROBADO PROYECTADO DIRIGIDO		<b>AEROPUERTO DE SEVILLA</b> RD 764 / 2017 DE MODIFICACIÓN DE SERVIDUMBRES AERONÁUTICAS	
HOJA Nº 2 PLANO Nº 3		<b>SERVIDUMBRES DE LA OPERACIÓN DE AERONAVES</b>	
EDICIÓN	FECHA	ESCALA	SUSTITUYE A
	Septiembre 2017	1:50.000 (A1)	



PLANO LLAVE  
1:500.000

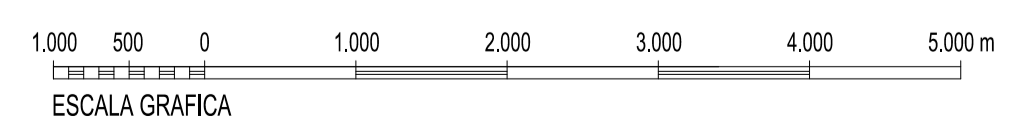
**LEYENDA**

- Vulneración del terreno.
- Obstáculo más alto situado dentro de cada área de aproximación.
- Fijo de la Aproximación intermedia
- Envolverte Servidumbres de Operación de Aeronaves.
- Envolverte Servidumbres de Aeródromo y Radioeléctricas.
- Servidumbre Correspondiente a la Maniobra VOR 09.
- Servidumbre Correspondiente a la Maniobra NDB 27.
- Servidumbre Correspondiente a la Maniobra ILS 09.
- Servidumbre Correspondiente a la Maniobra ILS 27.
- Limite Término Municipal.

**SIGNOS CONVENCIONALES**

- Carreteras**
- Autopista. Autovía
  - Nacional. Autonómica 1º orden.
  - Autonómica 2º orden. Autonómica 3 orden y otras.
  - En construcción. Pistas.
  - Vía de urbanización. Estación de servicio.
  - Caminos. Sendas.
  - Vía pecuaria. Calzada Romana.
- Ferrocarriles**
- Alta velocidad. Electrificado.
  - Vía ancho normal: doble, sencilla.
  - Vía estrecha: doble, sencilla.
  - En construcción. Abandonado.
  - Estación. Túnel. Apeadero.
- Límites de divisiones administrativas**
- Nación. Comunidad Autónoma.
  - Provincia.
  - Línea límite pendiente de acuerdo.
  - Parque Nacional. Parque Natural.
- Hidrografía**
- Curso de agua: permanente, intermitente.
  - Canales, acequias: >3 m, 1-3 m, <1 m.
  - Conducción subterránea. Drenaje.
  - Rambals o aluviones. Curva batimétrica.
- Altimetría**
- Curvas de nivel. Auxiliares. Hoya o depresión.
  - Desmonte. Terraplén. Vertedero, escombrera.
- Signos especiales**
- Conducción de combustible: superf., subter.
  - Teleférico. Cinta transportadora.
  - Línea eléctrica: >110 kV y <110 kV.
  - Acueducto. Sifón.
  - Alambrada. Tapia. Muro de contención (dique).
  - Vértice geodésico. 1º orden, Red Orden Inferior (ROI).
  - Cantera. Mina. Mina a cielo abierto.
  - Estación espacial. Repetidor. Antena.
  - Cueva: natural, industrial, habitada.
  - Restos arqueológicos. Camping. Pista de tenis.
  - Torre de observación. Depósito de combustible.
  - Molino: de viento, de agua. Faro.
  - Central eléctrica hidráulica. Palomar. Castillo.
  - Cruz aislada. Cementerio. Iglesia y cementerio.
  - Edificio religioso cristiano. Edificio en ruinas. Corral.
  - Edificio: aislado, singular, agrícola o industrial.
  - Plaza de toros. Monumento.
  - Pozo. Fuente. Manantial.
  - Depósito de agua: elevado, a nivel del suelo. Piscina.
  - Depuradora. Estanque o aljibe. Abrevadero.

Datum ETRS89. Proyección UTM Huso 30  
 Datos para el Punto de Referencia (PR)  
 Valor estimado de la declinación magnética para el  
 1 de Enero de 2011  $\delta = 2^\circ 06'$  Oeste  
 La variación anual de la declinación es de  $7,6''$  hacia el Este  
 Convergencia de la cuadrícula  $\omega = -1^\circ 45' 32''$   
 Factor de escala = 1,00040724



		SECRETARÍA GENERAL DE TRANSPORTE			AEROPUERTO DE SEVILLA	
		DIRECCIÓN GENERAL DE AVIACIÓN CIVIL			RD 764 / 2017 DE MODIFICACIÓN DE SERVIDUMBRES AERONÁUTICAS	
CALCULADO		DIBUJADO		COMPROBADO		<b>SERVIDUMBRES DE LA OPERACIÓN DE AERONAVES</b>
PROYECTADO		DIRIGIDO		FECHA		
HOJA Nº	PLANO Nº	EDICIÓN	FECHA	ESCALA	SUSTITUYE A	
3	3		Septiembre 2017	1:50.000 (A1)		