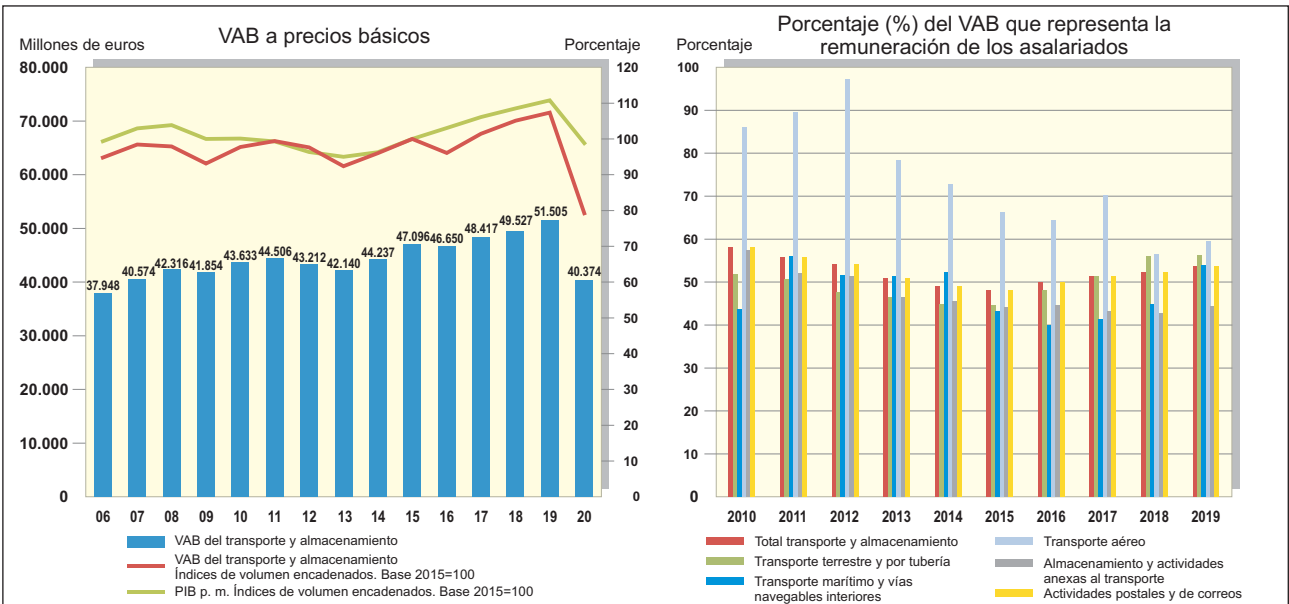
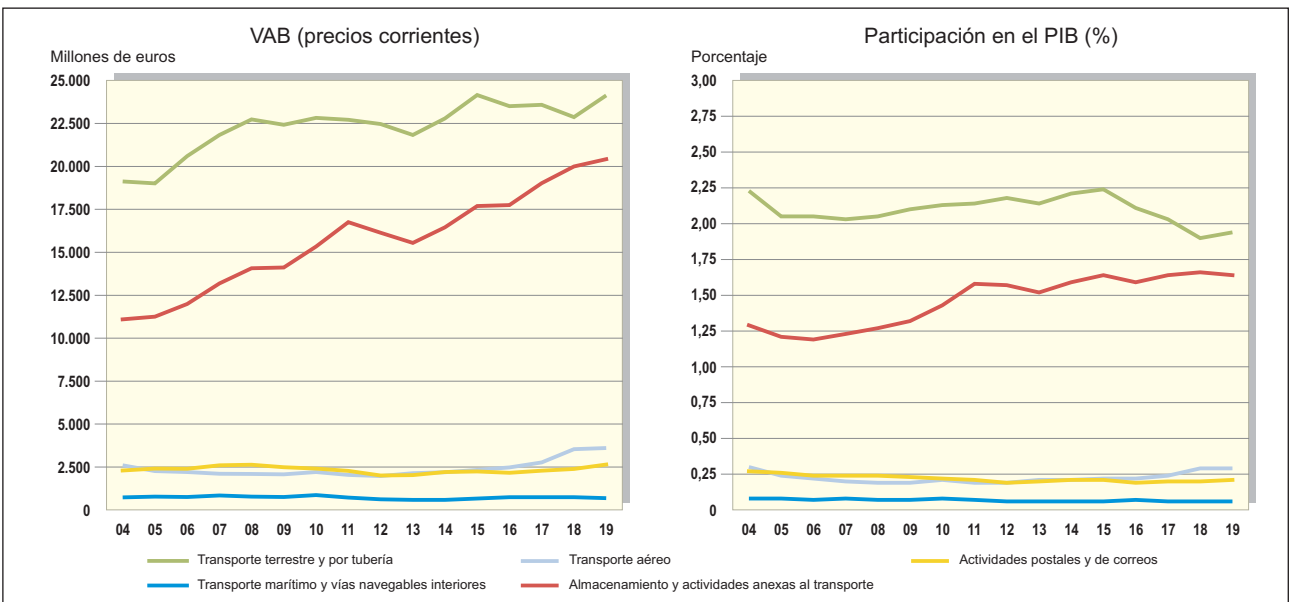


# Indicadores económicos de la actividad Transporte y Almacenamiento

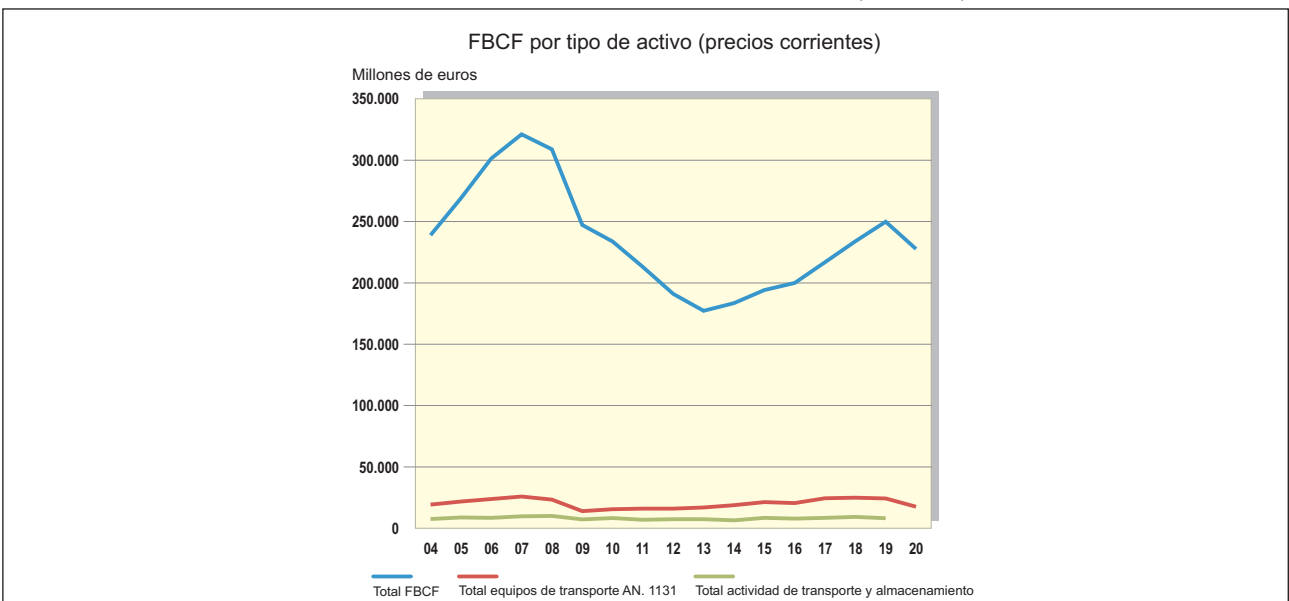
18.1. EVOLUCIÓN DEL VAB DEL TRANSPORTE Y ALMACENAMIENTO. REVISIÓN ESTADÍSTICA 2019 (SEC 2010)



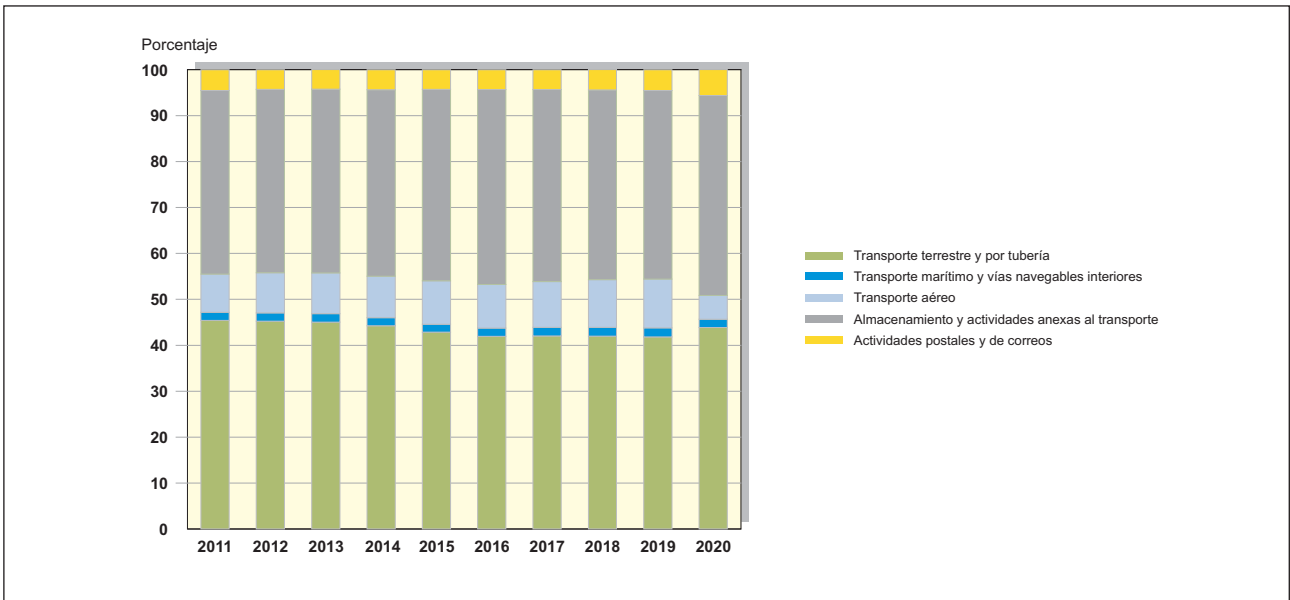
18.2. VAB POR SECTORES DE LA ACTIVIDAD TRANSPORTE Y ALMACENAMIENTO. REVISIÓN ESTADÍSTICA 2019 (SEC 2010)



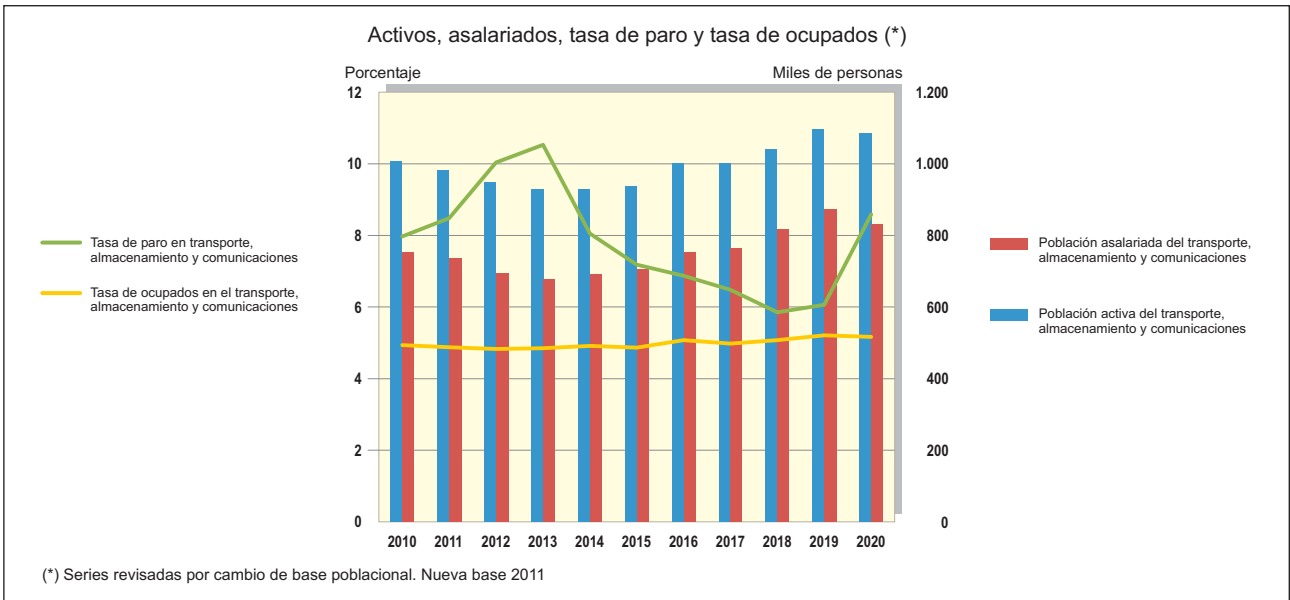
18.3. EVOLUCIÓN DE LA FBCF POR TIPO DE ACTIVO. REVISIÓN ESTADÍSTICA 2019 (SEC 2010). 2004-2020



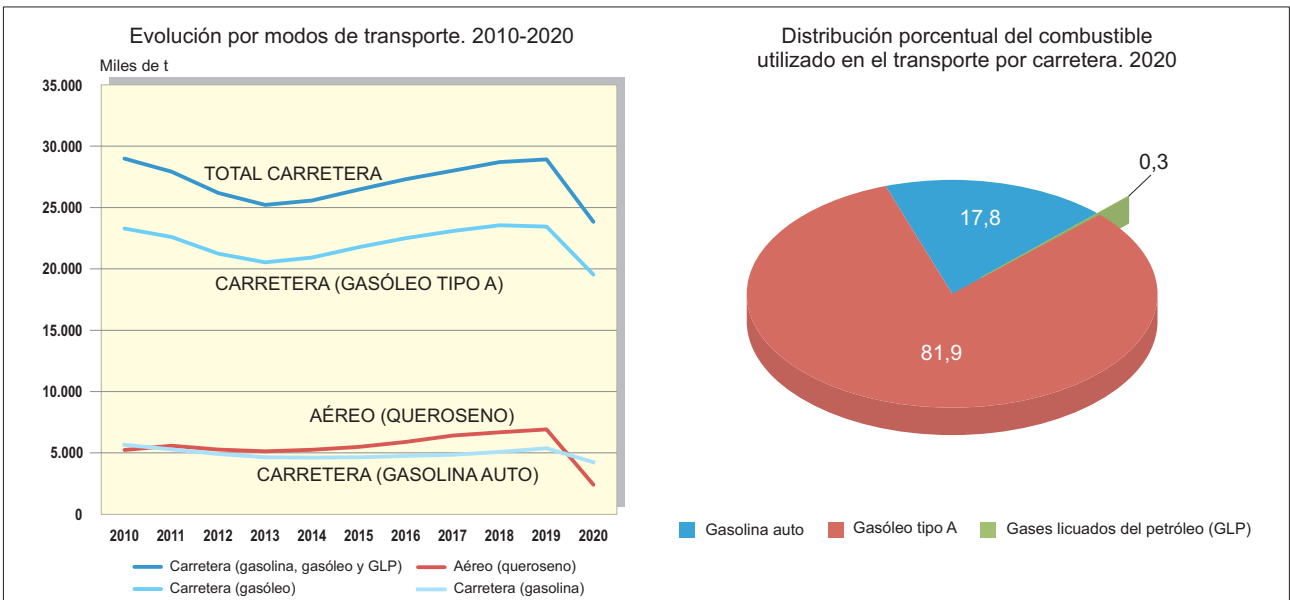
18.4. DISTRIBUCIÓN (%) DE LA CIFRA DE NEGOCIOS POR SECTORES DE AGRUPACIÓN DE LA ACTIVIDAD TRANSPORTE Y ALMACENAMIENTO. 2011-2020



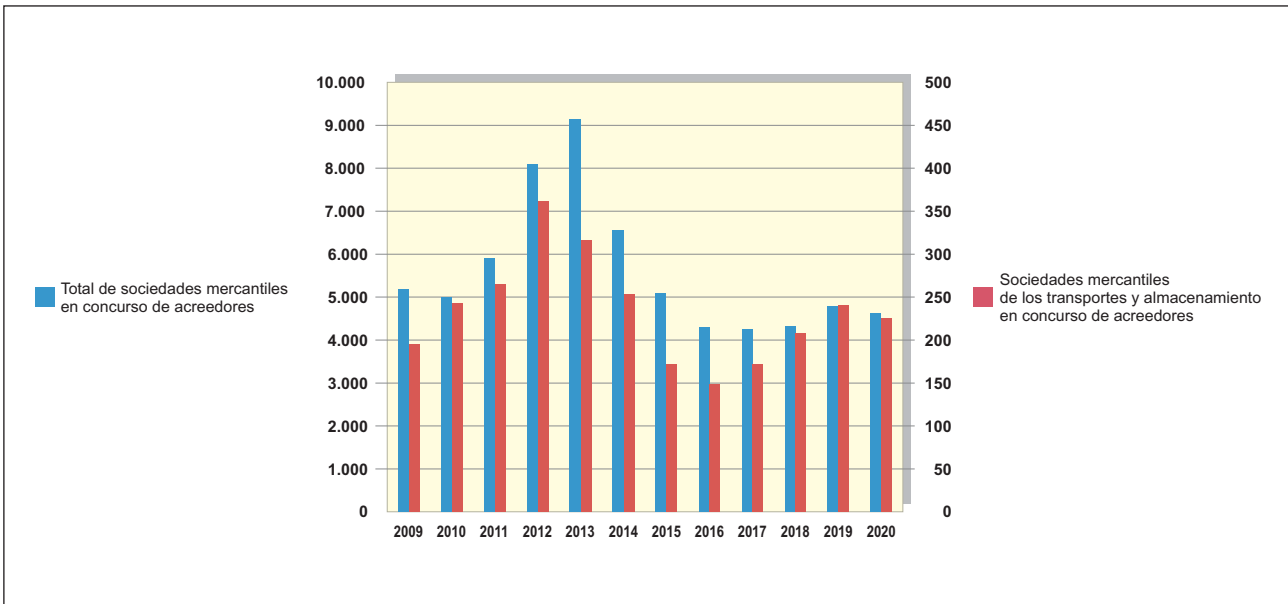
18.5. EVOLUCIÓN DE LA POBLACIÓN ACTIVA, OCUPADA, ASALARIADA Y PARADA. 2010-2020



18.6. CONSUMO DE ENERGÍA EN LOS TRANSPORTES



18.7. NÚMERO DE SOCIEDADES MERCANTILES EN CONCURSO DE ACREEDORES. 2009-2020



## 18. Indicadores económicos de la actividad Transporte y Almacenamiento

### 1.1. Contabilidad Nacional. Valor añadido bruto del Transporte y Almacenamiento a precios básicos. Revisión Estadística 2019 (SEC 2010) (1)

Unidad: Millones de euros

AÑOS	Producto Interior Bruto a precios de mercado (millones de euros)		Valor Añadido Bruto del transporte y almacenamiento (millones de euros)		Participación del transporte y almacenamiento en el PIB (%)
	Precios corrientes	Índices de volumen encadenados, referencia año 2015=100	Precios corrientes	Índices de volumen encadenados, referencia año 2015=100	Precios corrientes
2000	647.851	81,2	27.988	90,9	4,3
2001	700.993	84,4	31.061	94,0	4,4
2002	749.552	86,7	32.494	93,7	4,3
2003	802.266	89,3	34.152	93,0	4,3
2004	859.437	92,1	35.846	94,9	4,2
2005	927.357	95,5	35.719	93,4	3,9
2006	1.003.823	99,4	37.948	94,8	3,8
2007	1.075.539	103,0	40.574	98,4	3,8
2008	1.109.541	103,9	42.316	97,9	3,8
2009	1.069.323	100,0	41.854	93,1	3,9
2010	1.072.709	100,1	43.633	97,8	4,1
2011	1.063.763	99,3	44.506	99,4	4,2
2012	1.031.099	96,4	43.212	97,6	4,2
2013	1.020.348	95,0	42.140	92,4	4,1
2014	1.032.158	96,3	44.237	96,0	4,3
2015	1.077.590	100,0	47.096	100,0	4,4
2016	1.113.840	103,0	46.650	96,1	4,2
2017	1.161.867	106,1	48.417	101,4	4,2
2018	1.203.259	108,5	49.527	105,1	4,1
2019 (P)	1.244.375	110,8	51.505	107,3	4,1
2020 (A)	1.121.948	98,8	40.374	79,2	3,6

Fuente: Contabilidad Nacional Anual de España y Contabilidad Nacional Trimestral de España. Base 2010. INE. M.º de Asuntos Económicos y Transformación Digital.

(1) Cambio de base por la implementación del nuevo Sistema Europeo de Cuentas Nacionales y Regionales (SEC 2010).

(P) Estimación provisional.

(A) Estimación avance.

## 18. Indicadores económicos de la actividad Transporte y Almacenamiento

### 1.1.a. Contabilidad Nacional. Valor añadido bruto de los sectores de actividad del Transporte y Almacenamiento a precios básicos. Revisión Estadística 2019 (SEC 2010) (1)

Unidad: Millones de euros

AÑOS	Producto Interior Bruto a precios de mercado (millones de euros)		Valor Añadido Bruto por sectores de actividad (millones de euros)									
			49. Transporte terrestre y por tubería		50. Transporte marítimo y por vías navegables interiores		51. Transporte aéreo		52. Almacenamiento y actividades anexas al transporte		53. Actividades postales y de correos	
	Precios corrientes	Índices de volumen encadenados, referencia año 2015=100	Precios corrientes	Índices de volumen encadenados, referencia año 2015=100	Precios corrientes	Índices de volumen encadenados, referencia año 2015=100	Precios corrientes	Índices de volumen encadenados, referencia año 2015=100	Precios corrientes	Índices de volumen encadenados, referencia año 2015=100	Precios corrientes	Índices de volumen encadenados, referencia año 2015=100
2000	647.851	81,2	15.318	105,3	744	209,7	2.336	342,4	7.799	58,1	1.791	70,9
2001	700.993	84,4	17.142	106,1	694	199,8	2.399	301,7	8.929	65,8	1.897	75,8
2002	749.552	86,7	17.485	105,5	716	171,9	2.519	270,7	9.706	67,1	2.068	81,6
2003	802.266	89,3	18.421	101,8	715	172,8	2.563	272,2	10.275	68,9	2.178	86,2
2004	859.437	92,1	19.123	103,9	728	182,0	2.597	235,6	11.097	72,1	2.301	91,2
2005	927.357	95,5	19.017	101,6	773	181,3	2.265	215,7	11.259	72,0	2.405	96,2
2006	1.003.823	99,4	20.603	105,1	752	152,2	2.203	182,8	11.995	74,0	2.395	96,0
2007	1.075.539	103,0	21.828	108,0	849	173,5	2.107	170,2	13.192	78,5	2.598	105,2
2008	1.109.541	103,9	22.741	109,5	775	159,1	2.099	140,4	14.068	77,4	2.633	108,7
2009	1.069.323	100,0	22.428	104,5	759	133,5	2.073	133,5	14.111	74,2	2.483	100,0
2010	1.072.709	100,1	22.827	106,5	863	153,9	2.204	146,2	15.336	80,5	2.403	106,4
2011	1.063.763	99,3	22.715	103,4	720	132,8	2.042	141,3	16.755	89,2	2.274	103,8
2012	1.031.099	96,4	22.469	103,4	623	107,2	1.973	137,6	16.139	87,0	2.008	93,9
2013	1.020.348	95,0	21.833	96,5	586	94,8	2.142	128,7	15.548	83,6	2.031	94,6
2014	1.032.158	96,3	22.797	96,6	585	95,0	2.198	131,3	16.452	91,3	2.205	101,7
2015	1.077.590	100,0	24.157	100,0	661	100,0	2.336	100,0	17.698	100,0	2.244	100,0
2016	1.113.840	103,0	23.515	93,1	740	109,4	2.480	98,0	17.755	99,9	2.160	92,0
2017	1.161.867	106,1	23.585	95,0	741	119,3	2.773	121,4	19.029	107,9	2.289	93,6
2018	1.203.259	108,5	22.867	92,4	741	127,8	3.536	173,6	19.995	114,4	2.388	94,2
2019 (P)	1.244.375	110,8	24.134	94,9	694	117,3	3.606	168,1	20.424	116,8	2.647	101,0
2020 (A)	1.121.948	98,8	--	--	--	--	--	--	--	--	--	--

(Continúa)

## 18. Indicadores económicos de la actividad Transporte y Almacenamiento

### 1.1.a. Contabilidad Nacional. Valor añadido bruto de los sectores de actividad del Transporte y Almacenamiento a precios básicos. Revisión Estadística 2019 (SEC 2010) (1)

(Continuación)

AÑOS	Participación en el PIB (%). Precios corrientes					
	Total transporte y almacenamiento	49. Transporte terrestre y por tubería	50. Transporte marítimo y por vías navegables	51. Transporte aéreo	52. Almacenamiento y actividades anexas al transporte	53. Actividades postales y de correos
2000	4,32	2,36	0,11	0,36	1,20	0,28
2001	4,43	2,45	0,10	0,34	1,27	0,27
2002	4,34	2,33	0,10	0,34	1,29	0,28
2003	4,26	2,30	0,09	0,32	1,28	0,27
2004	4,17	2,23	0,08	0,30	1,29	0,27
2005	3,85	2,05	0,08	0,24	1,21	0,26
2006	3,78	2,05	0,07	0,22	1,19	0,24
2007	3,77	2,03	0,08	0,20	1,23	0,24
2008	3,81	2,05	0,07	0,19	1,27	0,24
2009	3,91	2,10	0,07	0,19	1,32	0,23
2010	4,07	2,13	0,08	0,21	1,43	0,22
2011	4,18	2,14	0,07	0,19	1,58	0,21
2012	4,19	2,18	0,06	0,19	1,57	0,19
2013	4,13	2,14	0,06	0,21	1,52	0,20
2014	4,29	2,21	0,06	0,21	1,59	0,21
2015	4,37	2,24	0,06	0,22	1,64	0,21
2016	4,19	2,11	0,07	0,22	1,59	0,19
2017	4,17	2,03	0,06	0,24	1,64	0,20
2018	4,12	1,90	0,06	0,29	1,66	0,20
2019 (P)	4,14	1,94	0,06	0,29	1,64	0,21
2020 (A)	3,60	--	--	--	--	--

Fuente: Contabilidad Nacional Anual de España. Base 2010. INE. M.º de Asuntos Económicos y Transformación Digital.

(1) Cambio de base por la implementación del nuevo Sistema Europeo de Cuentas Nacionales y Regionales (SEC 2010).

(P) Estimación provisional

(A) Estimación avance.

## 18. Indicadores económicos de la actividad Transporte y Almacenamiento

### 1.1.b. Contabilidad nacional. Cuenta de producción y explotación por sectores de la actividad del Transporte y Almacenamiento a precios básicos. Revisión Estadística 2019 (SEC 2010) (1)

Unidad: Miles de euros

SECTORES DE ACTIVIDAD	2010	2011	2012	2013	2014	2015	2016	2017	2018	2019 (P)	2020 (A)
<b>49. TRANSPORTE TERRESTRE Y POR TUBERÍA</b>											
Valor de la producción	50.263	50.906	49.853	48.664	50.244	50.974	50.600	51.645	53.054	55.634	--
Consumos intermedios	27.436	28.191	27.384	26.831	27.447	26.817	27.085	28.060	30.187	31.500	--
Valor añadido bruto a precios corrientes	22.827	22.715	22.469	21.833	22.797	24.157	23.515	23.585	22.867	24.134	--
Remuneración de los asalariados	11.828	11.482	10.685	10.132	10.239	10.790	11.299	12.115	12.785	13.581	--
Otros impuestos netos sobre la producción	-15	-10	36	53	94	86	87	56	66	62	--
Excedente bruto de explotación	11.014	11.243	11.748	11.648	12.464	13.281	12.129	11.414	10.016	10.491	--
<b>50. TRANSPORTE MARÍTIMO Y POR VÍAS NAVEGABLES</b>											
Valor de la producción	2.416	2.231	2.064	1.975	1.857	1.863	2.030	2.134	2.294	2.576	--
Consumos intermedios	1.553	1.511	1.441	1.389	1.272	1.202	1.290	1.393	1.553	1.882	--
Valor añadido bruto a precios corrientes	863	720	623	586	585	661	740	741	741	694	--
Remuneración de los asalariados	376	403	321	301	306	285	295	306	332	374	--
Otros impuestos netos sobre la producción	-79	-82	-89	-90	-106	-50	-45	-35	-42	-55	--
Excedente bruto de explotación	566	399	391	375	385	426	490	470	451	375	--
<b>51. TRANSPORTE AÉREO</b>											
Valor de la producción	9.450	9.170	9.281	9.039	9.413	10.200	10.348	11.287	12.286	13.423	--
Consumos intermedios	7.246	7.128	7.308	6.897	7.215	7.864	7.868	8.514	8.750	9.817	--
Valor añadido bruto a precios corrientes	2.204	2.042	1.973	2.142	2.198	2.336	2.480	2.773	3.536	3.606	--
Remuneración de los asalariados	1.895	1.830	1.917	1.679	1.600	1.548	1.600	1.950	1.999	2.147	--
Otros impuestos netos sobre la producción	-100	-93	-54	-50	-66	1	-4	-9	-11	-9	--
Excedente bruto de explotación	409	305	110	513	664	787	884	832	1.548	1.468	--
<b>52. ALMACENAMIENTO Y ACTIVIDADES ANEXAS AL TRANSPORTE</b>											
Valor de la producción	40.194	41.995	41.002	38.413	41.444	43.953	44.532	46.078	47.656	50.311	--
Consumos intermedios	24.858	25.240	24.863	22.865	24.992	26.255	26.777	27.049	27.661	29.887	--
Valor añadido bruto a precios corrientes	15.336	16.755	16.139	15.548	16.452	17.698	17.755	19.029	19.995	20.424	--
Remuneración de los asalariados	8.803	8.723	8.305	7.239	7.496	7.820	7.929	8.242	8.524	9.042	--
Otros impuestos netos sobre la producción	179	95	257	318	378	391	423	411	415	428	--
Excedente bruto de explotación	6.354	7.937	7.577	7.991	8.578	9.487	9.403	10.376	11.056	10.954	--
<b>53. ACTIVIDADES POSTALES Y DE CORREOS</b>											
Valor de la producción	4.577	4.533	4.122	4.156	4.522	4.648	4.804	4.997	5.368	5.653	--
Consumos intermedios	2.174	2.259	2.114	2.125	2.317	2.404	2.644	2.708	2.980	3.006	--
Valor añadido bruto a precios corrientes	2.403	2.274	2.008	2.031	2.205	2.244	2.160	2.289	2.388	2.647	--
Remuneración de los asalariados	2.430	2.375	2.117	2.094	2.090	2.176	2.169	2.282	2.286	2.483	--
Otros impuestos netos sobre la producción	-139	-127	-131	-116	-108	-97	-96	-73	-57	-60	--
Excedente bruto de explotación	112	26	22	53	223	165	87	80	159	224	--
<b>TOTAL TRANSPORTE Y ALMACENAMIENTO</b>											
Valor de la producción	106.900	108.835	106.322	102.247	107.480	111.638	112.314	116.141	120.658	127.597	108.463
Consumos intermedios	63.267	64.329	63.110	60.107	63.243	64.542	65.664	67.724	71.131	76.092	68.089
Valor añadido bruto a precios corrientes	43.633	44.506	43.212	42.140	44.237	47.096	46.650	48.417	49.527	51.505	40.374
Remuneración de los asalariados	25.332	24.813	23.345	21.445	21.731	22.619	23.292	24.895	25.926	27.627	26.563
Otros impuestos netos sobre la producción	-154	-217	19	115	192	331	365	350	371	366	-107
Excedente bruto de explotación	18.455	19.910	19.848	20.580	22.314	24.146	22.993	23.172	23.230	23.512	13.918
<b>INDICADORES Remuneración asalariados / V.A.B (%)</b>											
TOTAL TRANSPORTE Y ALMACENAMIENTO	58,06	55,75	54,02	50,89	49,12	48,03	49,93	51,42	52,35	53,64	65,79
49. Transporte terrestre y por tubería	51,82	50,55	47,55	46,41	44,91	44,67	48,05	51,37	55,91	56,27	--
50. Transporte marítimo y por vías navegables interiores	43,57	55,97	51,52	51,37	52,31	43,12	39,86	41,30	44,80	53,89	--
51. Transporte aéreo	85,98	89,62	97,16	78,38	72,79	66,27	64,52	70,32	56,53	59,54	--
52. Almacenamiento y actividades anexas al transporte	57,40	52,06	51,46	46,56	45,56	44,19	44,66	43,31	42,63	44,27	--
53. Actividades postales y de correos	58,06	55,75	54,02	50,89	49,12	48,03	49,93	51,42	52,35	53,64	--

Fuente: Contabilidad Nacional Anual de España. Base 2010. INE. M.º de Asuntos Económicos y Transformación Digital.

(1) La clasificación por rama de actividad de "Transporte y Almacenamiento" se efectúa según los códigos CNAE-2009.

(P) Estimación provisional

(A) Estimación avance.

## 18. Indicadores económicos de la actividad Transporte y Almacenamiento

### 1.2. Contabilidad Nacional. Formación bruta de capital fijo por tipo de activo.

#### Precios corrientes. Revisión Estadística 2019 (SEC 2010) (1)

Unidad: Millones de euros

AÑOS	Total FBCF	Equipos de transporte-AN.1131	
		Total	Total actividad de Transporte y Almacenamiento
2000	168.058	16.655	8.540,9
2001	181.398	16.505	7.741,8
2002	196.051	16.036	6.904,6
2003	217.403	17.630	7.099,9
2004	238.989	19.366	7.581,4
2005	269.041	21.823	8.788,7
2006	301.421	23.926	8.458,6
2007	321.180	25.861	9.730,8
2008	308.857	23.411	10.150,6
2009	247.155	13.970	7.358,6
2010	233.732	15.599	8.355,6
2011	212.984	16.144	6.935,2
2012	191.038	16.017	7.403,7
2013	177.240	16.943	7.455,9
2014	183.515	18.848	6.491,2
2015	194.122	21.319	8.444,8
2016	200.048	20.508	7.955,4
2017	216.932	24.496	8.461,2
2018	233.996	24.973	9.274,1
2019 (P)	249.887	24.386	8.209,0
2020 (A)	227.599	17.594	--

Fuente: Contabilidad Nacional de España. Base 2010. INE. M.º de Asuntos Económicos y Transformación Digital.

(1) Cambio de base por la implementación del nuevo Sistema Europeo de Cuentas Nacionales y Regionales (SEC 2010).

(P) Datos provisionales.

(A) Estimación avance.

(-) Dato no disponible



**18. Indicadores económicos de la actividad Transporte y Almacenamiento****1.3. Indicadores estructurales según sectores de la actividad Transporte y Almacenamiento (1)**

INDICADORES	2010	2012	2013	2014	2015	2016	2017	2018	2019	2020
<b>N.º de empresas según estratos poblacionales (Uds.)</b>	<b>209.545</b>	<b>200.927</b>	<b>193.638</b>	<b>190.479</b>	<b>187.397</b>	<b>196.166</b>	<b>197.093</b>	<b>196.645</b>	<b>204.434</b>	<b>218.298</b>
De 0 a 1	128.796	125.255	121.977	118.000	114.887	128.726	127.089	130.691	134.053	156.032
de 2 a 9	56.457	53.270	50.562	51.549	63.185	57.547	59.021	55.365	59.777	52.126
de 10 a 19	19.697	18.212	17.043	16.808	5.173	5.272	6.158	6.093	5.890	5.573
de 20 a 49	3.971	3.620	3.497	3.541	2.836	3.297	3.429	3.234	3.386	3.193
de 50 a 249	624	570	559	581	1.116	1.113	1.165	1.015	1.072	1.102
de 250 o más	-	-	-	-	201	211	231	248	257	272
<b>N.º de empresas según actividad CNAE-2009 (Uds.)</b>	<b>209.546</b>	<b>200.927</b>	<b>193.638</b>	<b>190.479</b>	<b>187.397</b>	<b>196.167</b>	<b>197.092</b>	<b>196.645</b>	<b>204.434</b>	<b>218.298</b>
49. Transporte terrestre y por tubería	188.481	177.550	170.349	164.191	161.808	169.496	168.051	164.584	167.047	170.193
50. Transporte marítimo y por vías navegables interiores	335	334	350	351	397	496	512	561	653	748
51. Transporte aéreo	88	81	111	96	120	160	122	136	147	163
52. Almacenamiento y actividades anexas al transporte	14.597	16.742	16.387	19.498	18.382	17.447	16.747	15.604	15.218	16.149
53. Actividades postales y de correos	6.045	6.220	6.441	6.343	6.690	8.568	11.660	15.761	21.370	31.045
<b>N.º de personas ocupadas según estratos poblacionales (Uds.)</b>	<b>921.036</b>	<b>861.300</b>	<b>824.645</b>	<b>822.511</b>	<b>837.632</b>	<b>854.350</b>	<b>889.932</b>	<b>919.353</b>	<b>947.219</b>	<b>927.491</b>
De 0 a 1	126.657	122.340	120.624	115.582	113.865	121.880	116.166	124.868	123.482	134.598
de 2 a 9	139.810	129.553	123.185	127.415	203.635	184.139	189.497	177.073	189.347	168.436
de 10 a 19	163.005	151.728	141.401	141.081	69.748	70.686	81.085	80.581	77.284	75.046
de 20 a 49	144.703	134.731	131.960	132.351	85.576	100.365	106.620	98.053	101.271	97.702
de 50 a 249	346.861	322.948	307.475	306.082	109.730	115.150	120.762	103.433	107.253	108.155
de 250 o más	-	-	-	-	255.078	262.131	277.802	335.344	348.582	343.554
<b>N.º de personas ocupadas según actividad CNAE-2009 (media anual)</b>	<b>921.036</b>	<b>861.300</b>	<b>843.015</b>	<b>822.511</b>	<b>837.632</b>	<b>854.350</b>	<b>889.932</b>	<b>919.353</b>	<b>947.219</b>	<b>927.491</b>
49. Transporte terrestre y por tubería	561.806	521.869	506.579	491.654	502.172	514.713	533.247	551.353	565.249	550.901
50. Transporte marítimo y por vías navegables interiores	7.441	7.007	7.473	6.688	6.990	7.298	7.861	8.699	8.194	7.178
51. Transporte aéreo	32.605	29.710	29.081	28.295	28.694	29.340	29.847	32.568	34.240	32.569
52. Almacenamiento y actividades anexas al transporte	221.808	215.031	214.754	215.745	217.115	219.733	229.942	235.132	241.466	238.698
53. Actividades postales y de correos	97.376	87.683	85.128	80.129	82.661	83.265	89.035	91.601	98.071	98.146
<b>N.º de personas asalariadas según estratos poblacionales (Uds.) (media anual)</b>	<b>728.080</b>	<b>676.783</b>	<b>643.401</b>	<b>651.095</b>	<b>674.227</b>	<b>690.870</b>	<b>729.168</b>	<b>749.628</b>	<b>778.145</b>	<b>757.029</b>
De 0 a 1	6.495	7.414	7.846	7.155	8.727	8.825	8.984	11.610	10.364	10.870
de 2 a 9	86.494	81.720	76.666	80.033	149.301	140.617	142.654	132.911	138.367	125.625
de 10 a 19	148.763	137.091	127.776	128.303	67.732	68.735	76.884	75.055	74.753	72.932
de 20 a 49	140.777	130.153	125.752	130.396	84.932	97.458	103.188	96.001	99.790	96.513
de 50 a 249	345.551	320.405	305.361	305.208	108.941	113.655	119.976	100.643	106.447	107.710
de 250 o más	-	-	-	-	254.595	261.581	277.482	333.408	348.424	343.380
<b>N.º de personas asalariadas según actividad CNAE-2009 (media anual)</b>	<b>728.080</b>	<b>676.783</b>	<b>643.401</b>	<b>651.095</b>	<b>674.227</b>	<b>690.870</b>	<b>729.168</b>	<b>749.628</b>	<b>778.145</b>	<b>757.029</b>
49. Transporte terrestre y por tubería	383.020	354.661	333.814	337.830	355.041	367.376	390.251	404.905	421.288	408.096
50. Transporte marítimo y por vías navegables interiores	7.316	6.850	6.646	6.514	6.813	7.056	7.599	8.307	7.827	6.802
51. Transporte aéreo	32.560	29.684	28.748	28.255	28.646	29.267	29.783	32.509	34.169	32.502
52. Almacenamiento y actividades anexas al transporte	213.161	203.155	196.424	203.368	206.468	209.740	220.088	223.142	232.396	230.302
53. Actividades postales y de correos	92.023	82.433	77.769	75.128	77.259	77.430	81.447	80.765	82.466	79.327
<b>Valor de la producción según estratos poblacionales (miles de euros)</b>	<b>76.551.915</b>	<b>75.096.332</b>	<b>72.251.635</b>	<b>74.361.952</b>	<b>80.173.014</b>	<b>81.762.246</b>	<b>85.592.581</b>	<b>88.583.233</b>	<b>93.997.258</b>	<b>73.450.224</b>
De 0 a 1	6.615.671	6.155.350	6.346.377	6.628.400	7.376.740	7.428.370	6.444.530	6.224.568	6.291.461	6.004.123
de 2 a 9	7.635.925	7.037.173	6.638.651	7.416.896	13.462.472	12.001.439	12.107.578	10.991.445	11.951.830	10.399.856
de 10 a 19	12.189.463	11.682.863	10.541.412	10.712.280	5.853.805	5.954.295	6.797.272	6.410.348	6.459.624	5.827.681
de 20 a 49	13.175.079	13.720.889	12.702.144	13.085.041	7.823.225	9.590.464	9.933.252	9.122.141	9.738.337	8.587.081
de 50 a 249	36.935.777	36.500.057	36.023.051	36.519.535	13.844.846	13.410.901	14.347.098	11.904.961	13.164.456	11.273.537
de 250 o más	-	-	-	-	31.811.926	33.376.777	35.962.851	43.929.770	46.391.551	31.357.945
<b>Valor de la producción según actividad CNAE-2009 (miles de euros)</b>	<b>76.551.915</b>	<b>75.096.332</b>	<b>72.251.635</b>	<b>74.361.952</b>	<b>80.173.014</b>	<b>81.762.246</b>	<b>85.592.581</b>	<b>88.583.233</b>	<b>93.997.258</b>	<b>73.450.224</b>
49. Transporte terrestre y por tubería	37.719.265	36.193.162	34.730.187	35.724.320	36.662.364	36.549.952	37.660.819	39.366.331	41.520.422	35.384.345
50. Transporte marítimo y por vías navegables interiores	1.752.087	1.589.491	1.584.092	1.460.423	1.570.150	1.680.537	1.795.196	1.913.454	2.047.210	1.480.383
51. Transporte aéreo	8.359.378	8.578.938	8.348.756	8.906.253	9.970.477	10.142.105	10.995.513	11.961.180	13.134.294	5.263.265
52. Almacenamiento y actividades anexas al transporte	25.374.020	25.697.726	24.757.691	25.380.542	28.828.563	30.405.130	31.926.533	32.050.405	33.602.619	27.758.577
53. Actividades postales y de correos	3.347.165	3.037.015	2.830.909	2.890.414	3.141.461	2.984.523	3.214.521	3.291.863	3.692.713	3.563.654
<b>Valor añadido bruto al coste de los factores según estratos poblacionales (miles de euros)</b>	<b>41.297.112</b>	<b>39.511.739</b>	<b>39.266.600</b>	<b>41.505.286</b>	<b>44.740.743</b>	<b>44.757.101</b>	<b>46.923.352</b>	<b>48.979.511</b>	<b>50.743.502</b>	<b>39.493.765</b>
De 0 a 1	3.827.383	3.270.183	3.268.009	3.764.706	4.288.161	3.643.217	3.756.135	3.374.700	3.615.301	3.235.543
de 2 a 9	3.963.540	3.604.529	3.206.336	3.522.626	6.831.567	5.789.495	5.928.869	5.329.013	5.901.963	5.399.805
de 10 a 19	6.173.312	5.539.457	5.074.170	5.496.123	2.994.332	3.035.952	3.302.130	3.032.197	2.993.535	3.000.118
de 20 a 49	6.800.369	6.651.826	6.333.679	6.831.760	4.445.863	5.138.121	5.258.120	5.154.256	5.090.399	4.739.562
de 50 a 249	20.532.508	20.445.744	21.384.406	21.890.071	7.822.954	7.639.615	8.057.205	6.263.473	6.810.967	5.787.026
de 250 o más	-	-	-	-	18.357.867	19.510.702	20.620.894	25.825.873	26.331.337	17.331.710
<b>Valor añadido bruto al coste de los factores según actividad CNAE-2009 (miles de euros)</b>	<b>41.297.112</b>	<b>39.511.739</b>	<b>39.266.600</b>	<b>41.505.286</b>	<b>44.740.743</b>	<b>44.757.101</b>	<b>46.923.352</b>	<b>48.979.511</b>	<b>50.743.502</b>	<b>39.493.765</b>
49. Transporte terrestre y por tubería	20.813.075	19.290.605	18.662.658	19.353.535	20.873.251	20.394.071	21.361.111	21.695.928	22.886.808	20.579.342
50. Transporte marítimo y por vías navegables interiores	551.765	472.375	455.495	477.096	585.824	655.314	659.249	646.754	606.042	328.500
51. Transporte aéreo	2.250.261	1.729.486	1.904.001	2.151.302	2.341.720	2.468.559	2.720.750	3.156.727	3.190.044	-392.930
52. Almacenamiento y actividades anexas al transporte	15.146.033	15.839.568	16.023.250	16.933.406	18.662.759	19.038.081	19.978.899	21.059.492	21.387.712	16.607.629
53. Actividades postales y de correos	2.535.978	2.179.705	2.221.194	2.529.947	2.277.188	2.201.077	2.203.343	2.420.611	2.672.897	2.371.224

(Continúa)

## 18. Indicadores económicos de la actividad Transporte y Almacenamiento

### 1.3. Indicadores estructurales según sectores de la actividad Transporte y Almacenamiento (1)

(Continuación)

INDICADORES	2010	2012	2013	2014	2015	2016	2017	2018	2019	2020
<b>Excedente bruto de explotación según actividad CNAE-2009 (miles de euros)</b>	<b>16.529.121</b>	<b>15.803.179</b>	<b>16.816.981</b>	<b>18.855.805</b>	<b>21.366.351</b>	<b>21.209.336</b>	<b>21.644.762</b>	<b>22.472.225</b>	<b>22.620.714</b>	<b>12.910.284</b>
49. Transporte terrestre y por tubería	8.911.549	8.098.681	8.132.673	8.731.201	9.719.641	9.190.786	9.187.310	8.632.859	8.980.616	7.185.229
50. Transporte marítimo y por vías navegables interiores	263.439	212.207	207.980	235.510	347.633	385.730	379.208	336.056	311.495	96.104
51. Transporte aéreo	263.594	-307.509	29.793	344.865	743.677	810.582	782.676	1.258.894	1.175.122	-1.858.424
52. Almacenamiento y actividades anexas al transporte	6.770.479	7.577.956	8.157.118	8.937.555	10.291.549	10.570.434	11.172.129	11.941.022	11.782.313	7.358.001
53. Actividades postales y de correos	320.060	221.844	289.417	606.674	263.852	251.804	123.438	303.394	371.167	129.375
<b>Distribución del volumen de negocio según actividad de la empresa (%)</b>										
49. Transporte terrestre y por tubería	45,8	45,3	45,1	44,3	42,9	41,9	42,1	42,0	41,8	43,9
50. Transporte marítimo y por vías navegables interiores	1,9	1,8	1,8	1,7	1,7	1,8	1,9	1,9	2,0	1,8
51. Transporte aéreo	8,7	8,7	8,8	9,0	9,5	9,5	9,9	10,3	10,6	5,1
52. Almacenamiento y actividades anexas al transporte	39,0	39,9	40,0	40,6	41,7	42,4	41,8	41,3	41,1	43,5
53. Actividades postales y de correos	4,6	4,3	4,3	4,3	4,3	4,3	4,3	4,4	4,5	5,6
<b>Distribución del volumen de negocio según estratos poblacionales (%)</b>										
De 0 a 1	7,6	6,9	7,6	8,0	8,6	8,3	7,2	6,2	5,9	6,7
de 2 a 9	9,7	10,0	9,0	9,7	17,8	14,6	14,3	12,6	12,8	14,0
de 10 a 19	18,3	18,2	17,5	17,4	8,6	7,9	9,4	8,3	7,9	8,5
de 20 a 49	20,9	21,2	21,5	21,1	11,9	13,1	13,0	11,4	11,5	12,7
de 50 a 249	43,4	43,7	44,3	43,8	18,7	19,6	19,1	14,9	15,2	16,7
de 250 o más	-	-	-	-	34,4	36,5	37,0	46,7	46,6	41,3
<b>Distribución del volumen de negocio por destino geográfico de las ventas, según actividad principal CNAE-2009 (miles de euros)</b>										
49. Transporte terrestre y por tubería	-	-	-	-	<b>44.733.745</b>	<b>44.741.876</b>	<b>46.689.991</b>	<b>48.848.828</b>	<b>51.207.953</b>	<b>44.219.053</b>
España	-	-	-	-	40.130.954	40.033.493	41.275.350	43.597.860	45.760.122	39.007.041
Unión Europea (excluida España)	-	-	-	-	4.013.225	4.167.001	4.751.279	4.477.932	4.610.920	4.309.412
País fuera de la Unión Europea	-	-	-	-	589.566	541.382	663.363	773.036	836.911	902.600
50. Transporte marítimo y por vías navegables interiores	-	-	-	-	<b>1.754.813</b>	<b>1.944.689</b>	<b>2.056.351</b>	<b>2.217.783</b>	<b>2.399.178</b>	<b>1.834.102</b>
España	-	-	-	-	1.505.299	1.675.003	1.702.964	1.821.717	2.061.854	1.645.643
Unión Europea (excluida España)	-	-	-	-	125.210	100.944	143.354	120.863	125.346	77.460
País fuera de la Unión Europea	-	-	-	-	124.304	168.742	210.033	275.202	211.978	111.000
51. Transporte aéreo	-	-	-	-	<b>9.882.591</b>	<b>10.117.925</b>	<b>11.044.326</b>	<b>12.033.117</b>	<b>12.983.274</b>	<b>5.186.910</b>
España	-	-	-	-	3.898.464	5.279.695	5.439.843	5.534.273	6.001.245	3.065.543
Unión Europea (excluida España)	-	-	-	-	2.197.786	2.595.961	2.939.611	3.176.254	3.266.216	963.695
País fuera de la Unión Europea	-	-	-	-	3.786.341	2.242.269	2.664.872	3.322.590	3.715.814	1.157.672
52. Almacenamiento y actividades anexas al transporte	-	-	-	-	<b>43.451.025</b>	<b>45.285.482</b>	<b>46.397.990</b>	<b>48.027.655</b>	<b>50.244.132</b>	<b>43.877.421</b>
España	-	-	-	-	35.417.993	36.298.301	37.083.693	38.519.540	39.811.062	32.888.799
Unión Europea (excluida España)	-	-	-	-	5.675.350	6.013.594	6.137.137	5.621.466	5.388.273	6.094.368
País fuera de la Unión Europea	-	-	-	-	2.357.682	2.973.587	3.177.160	3.866.649	5.044.797	4.894.254
53. Actividades postales y de correos	-	-	-	-	<b>4.471.189</b>	<b>4.622.310</b>	<b>4.820.610</b>	<b>5.157.683</b>	<b>5.546.734</b>	<b>5.681.393</b>
España	-	-	-	-	4.181.778	4.253.807	4.396.514	4.730.008	5.298.068	5.432.352
Unión Europea (excluida España)	-	-	-	-	206.409	277.900	316.654	334.361	122.712	184.588
País fuera de la Unión Europea	-	-	-	-	83.002	90.603	107.442	93.315	125.954	64.453
<b>Tasa valor añadido (%)</b>	<b>53,9</b>	<b>52,6</b>	<b>54,3</b>	<b>55,8</b>	<b>55,8</b>	<b>54,7</b>	<b>54,8</b>	<b>55,3</b>	<b>54,0</b>	<b>53,8</b>
49. Transporte terrestre y por tubería	55,2	53,3	53,7	54,2	56,9	55,8	56,7	55,1	55,1	58,2
50. Transporte marítimo y por vías navegables interiores	31,5	29,7	28,8	32,7	37,3	39,0	36,1	33,8	29,6	22,2
51. Transporte aéreo	26,9	20,2	22,8	24,2	23,5	24,3	24,7	26,4	24,3	-7,5
52. Almacenamiento y actividades anexas al transporte	59,7	61,6	64,7	67,0	64,7	62,6	63,0	65,7	63,6	59,8
53. Actividades postales y de correos	75,8	71,8	78,5	87,5	72,5	73,7	67,9	73,5	72,4	66,5
<b>Ratios (euros) Total Transporte y almacenamiento</b>										
Costes personal (salario medio persona ocupada) (2)	26.222	26.549	26.901	26.901	34.668	34.084	34.668	35.361	36.141	35.116
Valor de la producción/persona empleada	83.115	87.190	85.706	90.409	95.714	95.701	96.179	96.354	99.235	79.192
V.A.B.C.F./persona empleada	44.838	45.875	47.616	50.462	53.413	52.387	52.727	53.276	53.571	42.581
Excedente bruto de explotación/persona empleada	17.946	18.348	19.949	22.925	25.508	24.825	24.322	24.444	23.881	13.920
<b>Ratios (euros) por sectores de actividad:</b>										
<b>Costes personal (salario medio persona ocupada) (2)</b>										
49. Transporte terrestre y por tubería	23.851	24.144	23.853	24.017	31.415	30.495	31.195	32.262	33.009	32.821
50. Transporte marítimo y por vías navegables interiores	33.315	32.476	31.737	31.093	34.961	38.206	36.852	37.402	37.632	34.166
51. Transporte aéreo	46.251	47.629	52.079	51.258	55.786	56.650	65.073	58.379	58.969	45.089
52. Almacenamiento y actividades anexas al transporte	30.077	30.415	30.875	30.426	40.545	40.372	40.015	40.864	41.332	40.163
53. Actividades postales y de correos	19.515	19.285	20.222	20.804	26.060	25.175	25.537	26.215	27.911	28.261
<b>Valor de la producción/persona ocupada</b>										
49. Transporte terrestre y por tubería	67.139	69.353	68.558	72.662	73.008	71.010	70.625	71.400	73.455	64.230
50. Transporte marítimo y por vías navegables interiores	235.464	226.843	211.975	218.365	224.628	230.274	228.367	219.963	249.843	206.239
51. Transporte aéreo	256.383	288.756	287.086	314.764	347.476	345.675	368.396	367.268	383.595	161.604
52. Almacenamiento y actividades anexas al transporte	114.396	119.507	115.284	117.641	132.780	138.373	138.846	136.308	139.161	116.292
53. Actividades postales y de correos	34.374	34.636	33.255	36.072	38.004	35.844	36.104	35.937	37.653	36.310

(Continúa)

## 18. Indicadores económicos de la actividad Transporte y Almacenamiento

### 1.3. Indicadores estructurales según sectores de la actividad Transporte y Almacenamiento (1)

(Continuación)

INDICADORES	2010	2012	2013	2014	2015	2016	2017	2018	2019	2020
<b>V.A.B.C.F./persona ocupada</b>										
49. Transporte terrestre y por tubería	37.047	36.965	36.841	39.364	41.566	39.622	40.059	39.350	40.490	37.356
50. Transporte marítimo y por vías navegables interiores	74.152	67.415	60.952	71.336	83.809	89.794	83.863	74.348	73.962	45.765
51. Transporte aéreo	69.017	58.214	65.472	76.032	81.610	84.136	91.157	96.927	93.167	-12.065
52. Almacenamiento y actividades anexas al transporte	68.285	73.662	74.612	78.767	85.958	86.642	86.887	89.565	88.574	69.576
53. Actividades postales y de correos	26.043	24.859	26.092	31.573	27.549	26.435	24.747	26.426	27.255	24.160
<b>Excedente bruto de explotación/persona empleada</b>										
49. Transporte terrestre y por tubería	15.862	15.519	16.054	17.759	19.355	17.856	17.229	15.658	15.888	13.043
50. Transporte marítimo y por vías navegables interiores	35.404	30.285	27.831	35.214	49.733	52.854	48.239	38.632	38.015	13.389
51. Transporte aéreo	8.084	-10.350	1.024	12.188	25.918	27.627	26.223	38.654	34.320	-57.061
52. Almacenamiento y actividades anexas al transporte	30.524	35.241	37.984	41.426	47.401	48.106	48.587	50.784	48.795	30.826
53. Actividades postales y de correos	3.287	2.530	3.400	7.571	3.192	3.024	1.386	3.312	3.785	1.318

Fuente: Estadística Estructural de Empresas: Sector Servicios. M.º de Asuntos Económicos y Transformación Digital.  
Esta estadística sustituye a la Encuesta Anual de Servicios hasta el año de referencia 2014.

(1) La clasificación por rama de actividad de "Transporte y Almacenamiento" se efectúa según los códigos CNAE-2009.

(2) En la Encuesta Anual de Servicios (válida hasta 2014), se considera salario medio al cociente entre los sueldos y salarios pagados a los remunerados y el n.º medio de asalariados en el año. En la Encuesta Estructural de Empresas: Sector Servicios (a partir del año 2015), se considera salario medio, al cociente entre los gastos totales de personal y el personal medio remunerado en la empresa.

## 18. Indicadores económicos de la actividad Transporte y Almacenamiento

### 5. Consumo y tipos de combustibles, por modos de transporte

	Unidad: kt											
MODOS DE TRANSPORTE	2005	2010	2011	2012	2013	2014	2015	2016	2017	2018	2019	2020
<b>CARRETERA</b>												
Total	30.527,9	28.983,6	27.917,1	26.183,4	25.213,3	25.581,3	26.471,3	27.317,3	27.995,0	28.708,1	28.924,8	23.842,4
Gasolina auto (1)	7.260,0	5.671,0	5.293,5	4.917,5	4.650,8	4.614,7	4.647,1	4.754,9	4.854,5	5.088,1	5.380,8	4.249,5
Gasóleo auto (2)	23.253,0	23.294,0	22.602,7	21.239,8	20.531,7	20.931,3	21.781,2	22.515,1	23.089,5	23.557,6	23.458,0	19.527,0
Gases licuados del petróleo (GLP)	14,9	18,6	20,9	26,1	30,9	35,3	43,0	47,3	51,1	62,4	86,0	66,0
<b>AÉREO</b>												
Total	5.191,0	5.251,9	5.601,5	5.283,4	5.134,8	5.268,8	5.504,7	5.897,5	6.416,3	6.691,6	6.925,0	2.421,6
Gasolina aviación	9,0	6,6	5,9	5,4	5,1	3,1	3,8	3,6	4,1	4,2	4,7	3,8
Queroseno aviación	5.182,0	5.245,3	5.595,6	5.278,0	5.129,7	5.265,7	5.500,9	5.894,0	6.412,2	6.687,4	6.920,4	2.417,8

Fuente: Corporación de Reservas Estratégicas de Productos Petrolíferos (CORES). M.º para la Transición Ecológica y el Reto Demográfico.

(1) Incluye: 95 l.O.; 98 l.O. y 2 kt de gasolina mezcla.

(2) Incluye: Gasóleo A, Biodiésel puro + Biodiésel mezcla.

## 18. Indicadores económicos de la actividad Transporte y Almacenamiento

### 5.1. Consumo de gasolina de automoción y gasóleo tipo A, por Comunidades Autónomas. Año 2020

Unidad: kt

COMUNIDADES AUTÓNOMAS	Gasolina auto			Gasóleo tipo A (2)
	95 I.O.	98 I.O.	Total gasolina (1)	
ANDALUCÍA	598	30	628	3.073
ARAGÓN	113	7	119	752
ASTURIAS, PRINCIPADO DE	74	7	80	353
BALEARIS, ILLES	168	11	179	300
CANARIAS	304	104	408	542
CANTABRIA	53	4	56	259
CASTILLA-LA MANCHA	153	9	162	1.105
CASTILLA Y LEÓN	209	15	224	1.414
CATALUÑA	674	49	723	3.151
COMUNIDAD VALENCIANA	455	24	479	1.840
EXTREMADURA	75	3	78	587
GALICIA	199	15	214	1.187
MADRID, COMUNIDAD DE	494	29	523	1.765
MURCIA, REGIÓN DE	110	7	117	816
NAVARRA, C. FORAL DE	54	3	57	530
PAÍS VASCO	159	11	171	1.660
RIOJA, LA	19	1	20	134
CEUTA	4	1	5	10
MELILLA	5	0	5	13
<b>ESPAÑA</b>	<b>3.919</b>	<b>330</b>	<b>4.249</b>	<b>19.493</b>

Fuente: Corporación de Reservas Estratégicas de Productos Petrolíferos (CORES). M.º para la Transición Ecológica y Reto Demográfico.

(1) No incluye otras gasolinas.

(2) No incluye otros gasóleos de automoción (biodiésel y biodiésel mezcla).

## 18. Indicadores económicos de la actividad Transporte y Almacenamiento

### 6. Sociedades mercantiles: concurso de acreedores por Comunidades Autónomas. (1)

Unidad: Número

COMUNIDADES AUTÓNOMAS	2014		2015		2016		2017		2018		2019		2020 (p)	
	Total	Transporte y Almacenamiento	Total	Transporte y Almacenamiento	Total	Transporte y Almacenamiento	Total	Transporte y Almacenamiento	Total	Transporte y Almacenamiento	Total	Transporte y Almacenamiento	Total	Transporte y Almacenamiento
ANDALUCÍA	757	26	565	22	458	23	464	19	415	19	474	31	400	21
ARAGÓN	212	4	167	2	138	2	128	5	123	7	160	8	140	9
ASTURIAS, PRINCIPADO DE	130	8	112	5	77	3	93	6	101	5	70	2	80	1
BALEARS, ILLES	172	5	131	3	113	4	104	1	111	6	137	1	123	3
CANARIAS	185	7	146	4	124	11	102	1	110	3	119	6	118	5
CANTABRIA	54	5	52	2	43	2	53	4	35	3	33	1	40	1
CASTILLA Y LEÓN	281	8	201	8	200	5	200	6	152	6	155	6	131	4
CASTILLA-LA MANCHA	201	6	182	10	110	3	124	10	148	9	109	11	108	8
CATALUÑA	1.380	50	981	25	916	31	820	33	1.037	50	1.174	66	1.253	67
COMUNIDAD VALENCIANA	889	45	846	36	658	17	631	29	609	28	719	41	716	34
EXTREMADURA	74	4	68	1	51	0	59	1	50	3	52	2	39	1
GALICIA	447	25	304	18	265	7	237	7	204	12	251	13	228	15
MADRID, COMUNIDAD DE	1.001	33	787	17	681	19	747	23	769	34	852	22	859	36
MURCIA, REGIÓN DE	158	13	104	4	104	3	137	6	140	10	132	17	90	7
NAVARRA, C. FORAL DE	93	3	74	5	60	3	41	3	50	3	48	1	25	3
PAÍS VASCO	463	10	344	9	269	13	299	18	252	9	277	12	254	10
RIOJA, LA	63	1	29	1	26	0	17	0	24	1	20	0	24	1
OTRAS	4	0	4	0	4	2	5	0	2	0	7	0	2	0
<b>TOTAL</b>	<b>6.564</b>	<b>253</b>	<b>5.097</b>	<b>172</b>	<b>4.297</b>	<b>148</b>	<b>4.261</b>	<b>172</b>	<b>4.332</b>	<b>208</b>	<b>4.789</b>	<b>240</b>	<b>4.630</b>	<b>226</b>

Fuente: Estadística del Procedimiento Concursal. INE. M.º de Economía y Empresa.

(1) Estadística del Procedimiento concursal. Actividad CNAE-09.

(p) Datos provisionales.