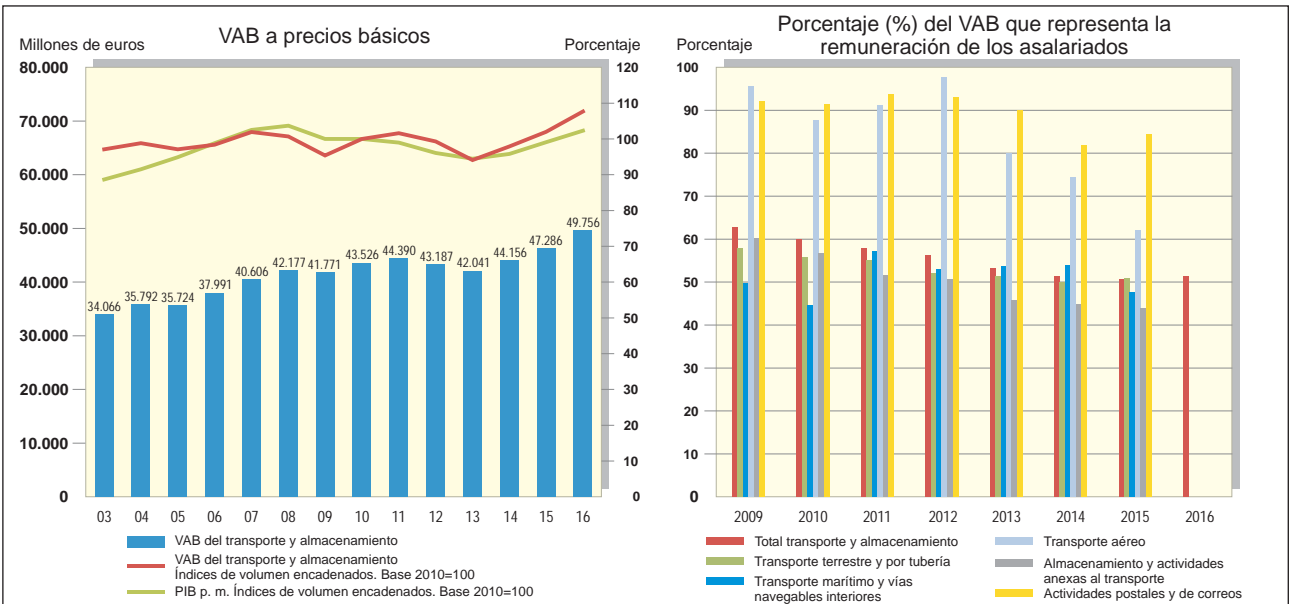
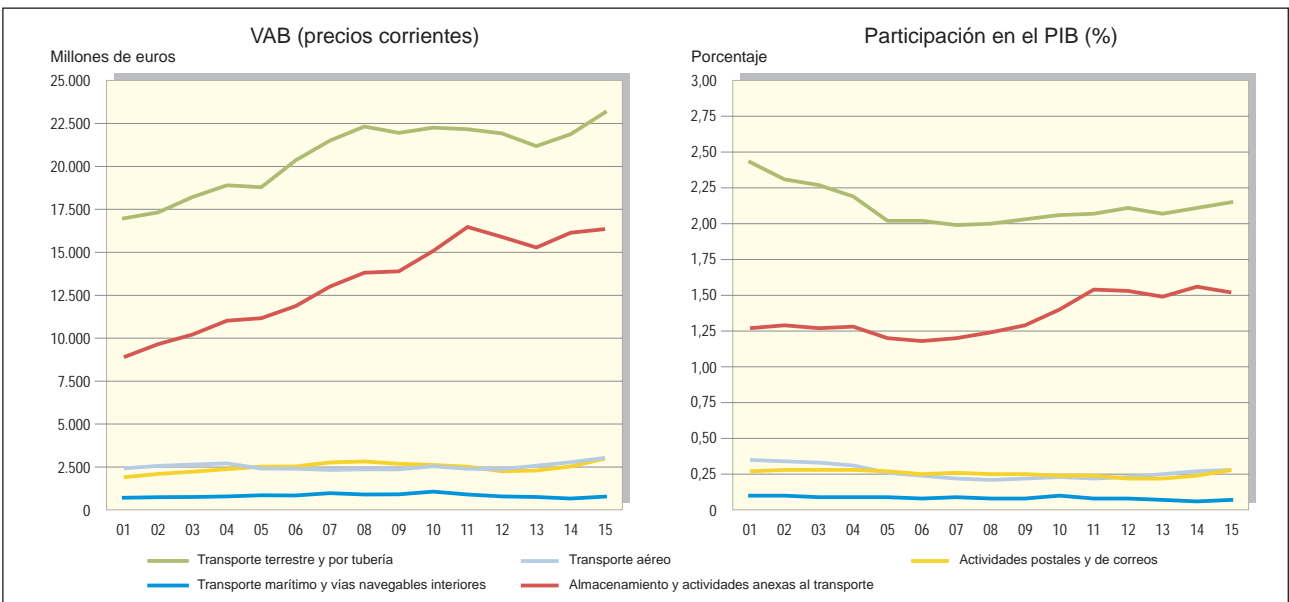


Indicadores económicos de la actividad transporte y almacenamiento

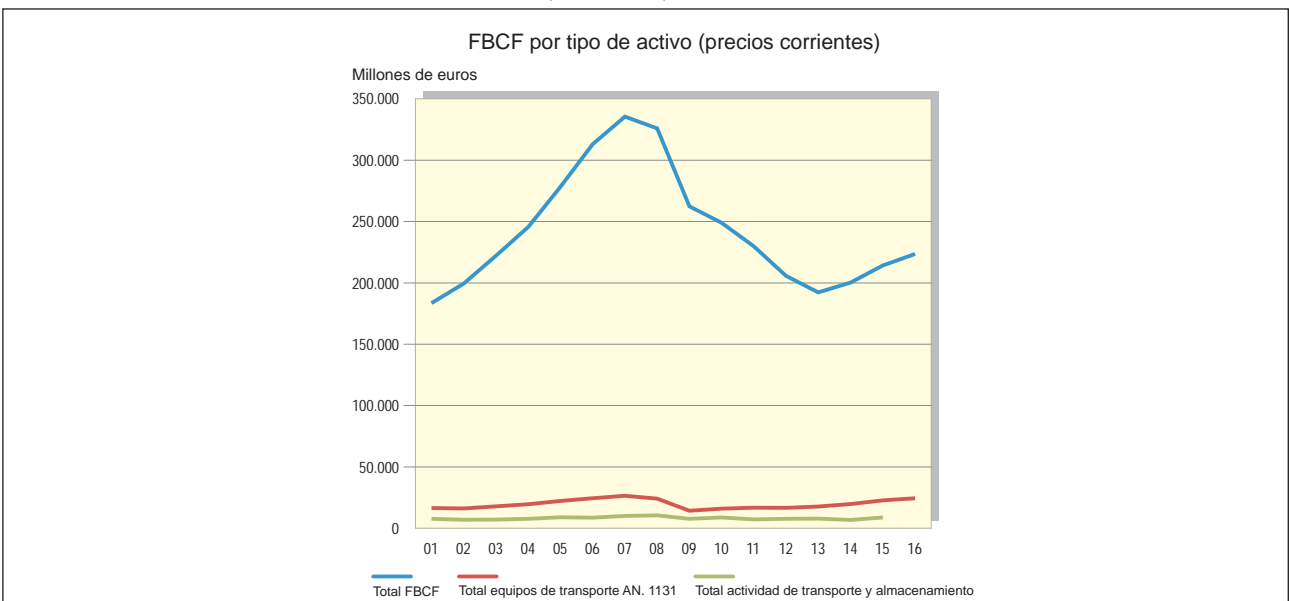
18.1. EVOLUCIÓN DEL VAB DEL TRANSPORTE Y ALMACENAMIENTO (BASE 2010)



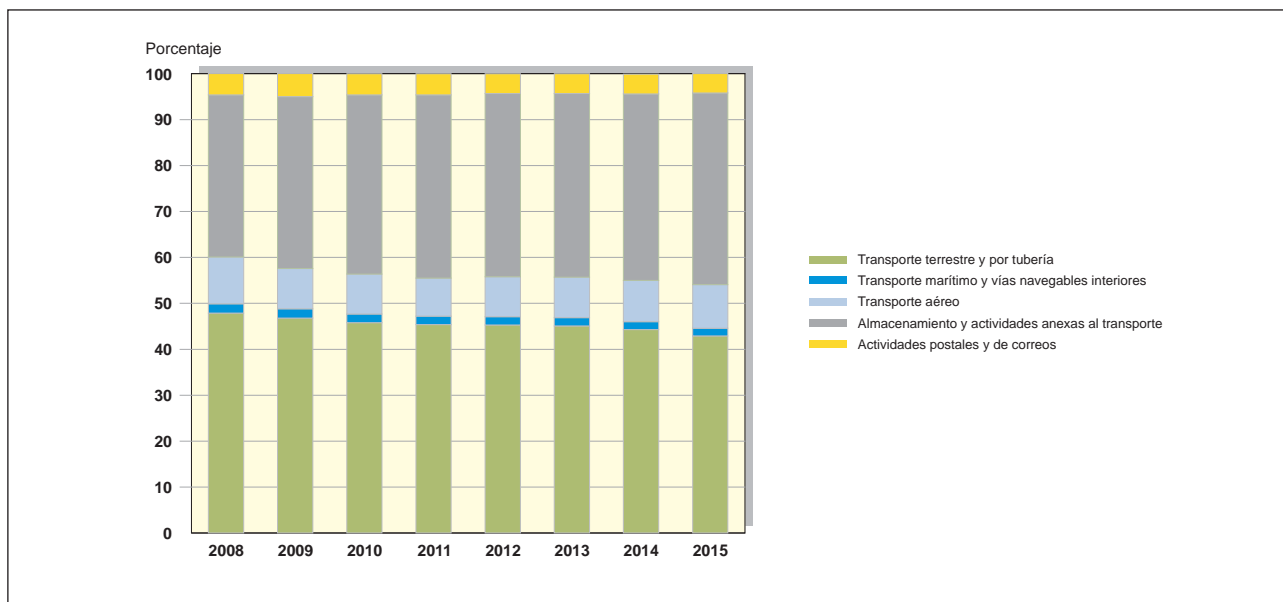
18.2. VAB POR SECTORES DE LA ACTIVIDAD TRANSPORTE Y ALMACENAMIENTO (BASE 2010)



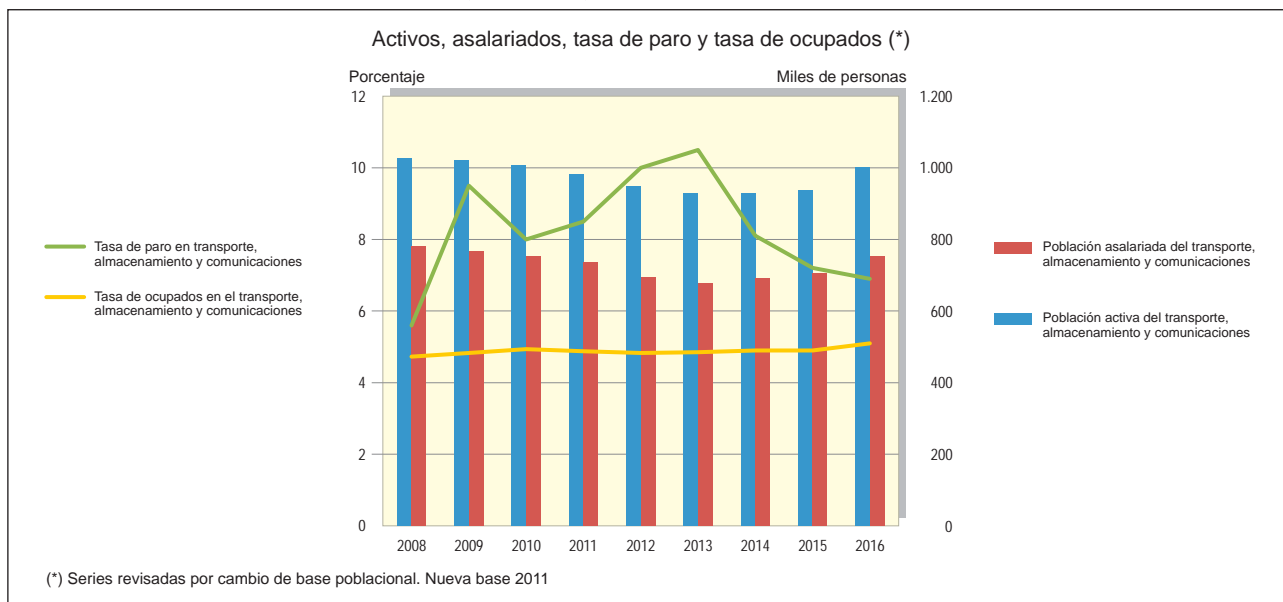
18.3. EVOLUCIÓN DE LA FBCF POR TIPO DE ACTIVO (BASE 2010). 2001-2016



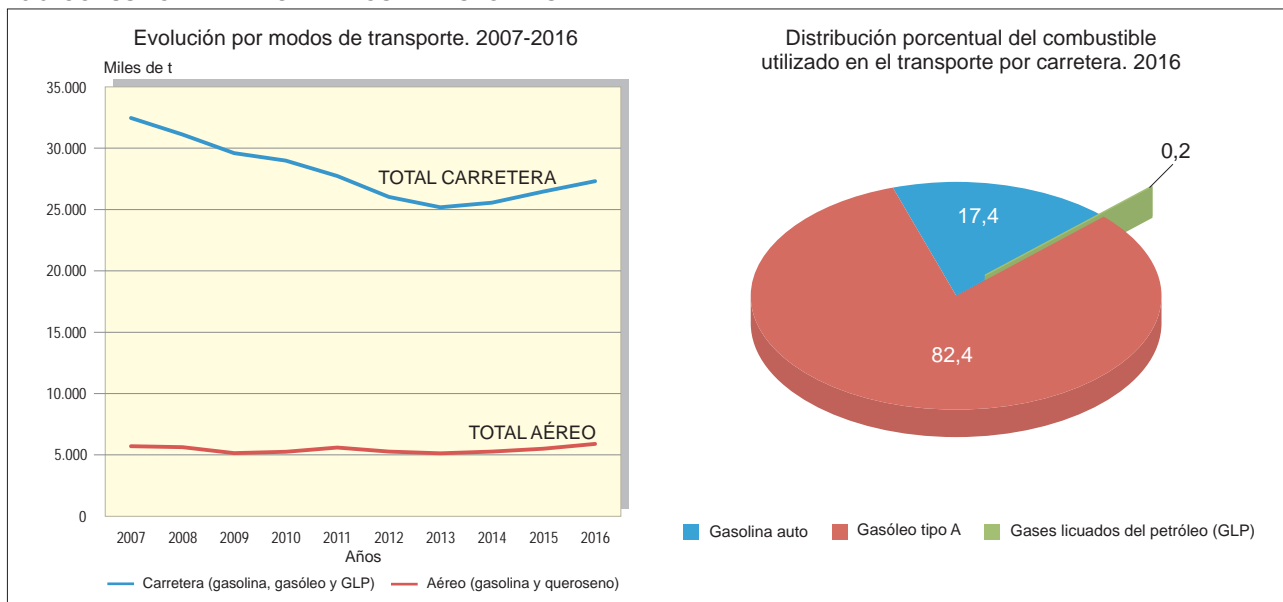
18.4. DISTRIBUCIÓN (%) DE LA CIFRA DE NEGOCIOS POR SECTORES DE AGRUPACIÓN DE LA ACTIVIDAD TRANSPORTE Y ALMACENAMIENTO. 2008-2015



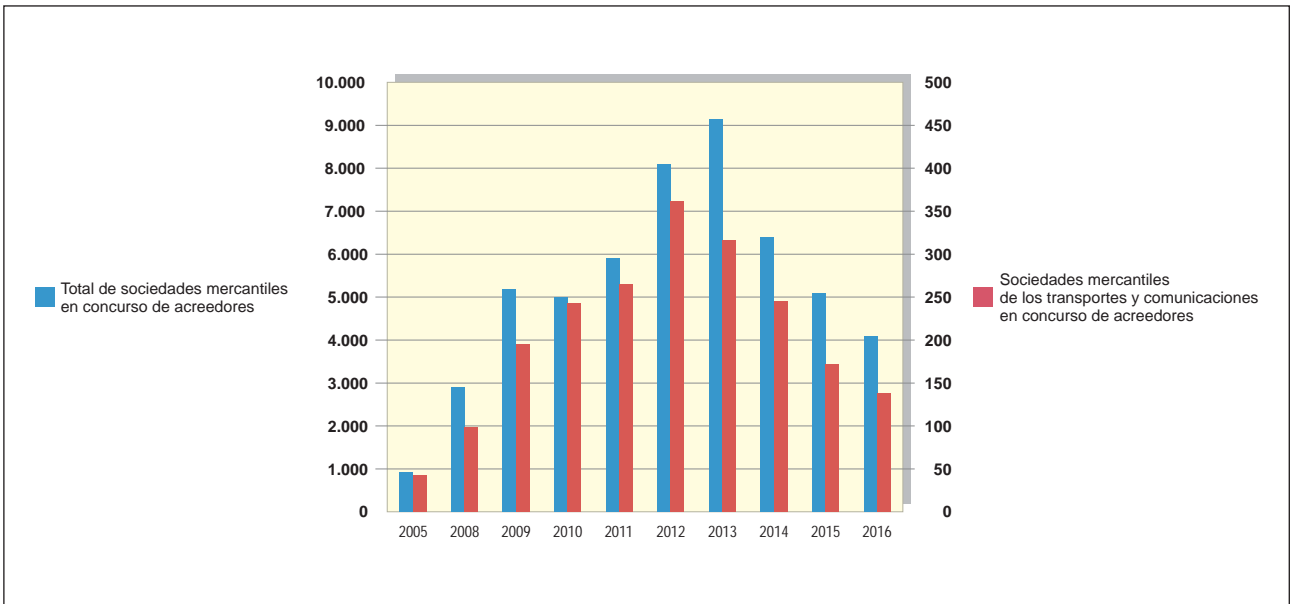
18.5. EVOLUCIÓN DE LA POBLACIÓN ACTIVA, OCUPADA, ASALARIADA Y PARADA. 2008-2016



18.6. CONSUMO DE ENERGÍA EN LOS TRANSPORTES



18.7. NÚMERO DE SOCIEDADES MERCANTILES EN CONCURSO DE ACREEDORES. 2005-2016



18. Indicadores económicos de la actividad transporte y almacenamiento

1.1. Contabilidad Nacional. Valor añadido bruto del transporte y almacenamiento a precios básicos. Base 2010 (1)

Unidad: Millones de euros

AÑOS	Producto Interior Bruto a precios de mercado (millones de euros)		Valor Añadido Bruto del transporte y almacenamiento (millones de euros)		Participación del transporte y almacenamiento en el PIB (%)
	Precios corrientes	Índices de volumen encadenados, referencia año 2010=100	Precios corrientes	Índices de volumen encadenados, referencia año 2010=100	Precios corrientes
2000	646.250	80,3	27.888	95,1	4,3
2001	699.528	83,5	30.902	98,1	4,4
2002	749.288	85,9	32.401	97,9	4,3
2003	803.472	88,7	34.066	97,1	4,2
2004	861.420	91,5	35.792	98,8	4,2
2005	930.566	94,9	35.724	97,1	3,8
2006	1.007.974	98,8	37.991	98,4	3,8
2007	1.080.807	102,5	40.606	101,9	3,8
2008	1.116.225	103,7	42.177	100,7	3,8
2009	1.079.052	100,0	41.771	95,4	3,9
2010	1.080.935	100,0	43.526	100,0	4,0
2011	1.070.449	99,0	44.390	101,6	4,1
2012	1.039.815	96,1	43.187	99,3	4,2
2013	1.025.693	94,5	42.041	94,1	4,1
2014	1.037.820	95,8	44.156	97,9	4,3
2015 (P)	1.079.998	99,1	47.286	102,0	4,4
2016 (A)	1.118.522	102,3	49.756	107,7	4,4

Fuente: Contabilidad Nacional Anual de España. Base 2010. INE. M.º de Economía, Industria y Competitividad.

(1) Cambio de base por la implementación del nuevo Sistema Europeo de Cuentas Nacionales y Regionales (SEC 2010).

(P) Estimación provisional.

(A) Estimación avance.

18. Indicadores económicos de la actividad transporte y almacenamiento

1.1.a. Contabilidad Nacional. Valor añadido bruto de los sectores de actividad del transporte y almacenamiento a precios básicos. Base 2010 (1)

Unidad: Millones de euros

AÑOS	Producto Interior Bruto a precios de mercado (millones de euros)		Valor Añadido Bruto por sectores de actividad (millones de euros)									
			49. Transporte terrestre y por tubería		50. Transporte marítimo y por vías navegables interiores		51. Transporte aéreo		52. Almacenamiento y actividades anexas al transporte		53. Actividades postales y de correos	
	Precios corrientes	Índices de volumen encadenados, referencia año 2010=100	Precios corrientes	Índices de volumen encadenados, referencia año 2010=100	Precios corrientes	Índices de volumen encadenados, referencia año 2010=100	Precios corrientes	Índices de volumen encadenados, referencia año 2010=100	Precios corrientes	Índices de volumen encadenados, referencia año 2010=100	Precios corrientes	Índices de volumen encadenados, referencia año 2010=100
2000	646.250	80,3	15.242	103,5	743	112,7	2.331	208,1	7.783	75,0	1.789	62,4
2001	699.528	83,5	16.972	103,7	708	109,5	2.419	185,1	8.893	84,7	1.910	67,2
2002	749.288	85,9	17.329	103,2	745	96,1	2.569	167,8	9.657	86,3	2.101	72,9
2003	803.472	88,7	18.218	99,1	759	98,3	2.643	170,2	10.214	88,2	2.232	77,5
2004	861.420	91,5	18.895	100,8	788	105,1	2.711	148,6	11.017	92,0	2.381	82,6
2005	930.566	94,9	18.784	98,2	852	106,3	2.410	138,2	11.162	91,3	2.516	87,7
2006	1.007.974	98,8	20.352	101,5	840	90,2	2.395	119,4	11.873	93,6	2.531	88,3
2007	1.080.807	102,5	21.511	103,7	976	105,6	2.338	113,3	13.016	98,7	2.765	97,2
2008	1.116.225	103,7	22.279	104,3	894	97,3	2.367	95,0	13.817	96,8	2.820	100,8
2009	1.079.052	100,0	21.912	98,7	910	84,1	2.365	90,6	13.893	92,5	2.691	93,3
2010	1.080.935	100,0	22.214	100,0	1.069	100,0	2.538	100,0	15.080	100,0	2.625	100,0
2011	1.070.449	99,0	22.095	96,9	904	87,8	2.400	97,6	16.474	110,6	2.517	98,5
2012	1.039.815	96,1	21.861	96,5	792	70,9	2.381	96,3	15.897	107,5	2.256	89,9
2013	1.025.693	94,5	21.125	89,8	757	63,8	2.580	91,7	15.279	103,4	2.300	91,5
2014	1.037.820	95,8	22.027	89,8	778	65,8	2.689	95,1	16.142	112,7	2.520	99,3
2015 (P)	1.079.998	99,1	23.370	92,3	872	65,5	2.931	75,9	17.484	124,4	2.629	105,3
2016 (A)	1.118.522	102,3	-	-	-	-	-	-	-	-	-	-

(Continúa)

18. Indicadores económicos de la actividad transporte y almacenamiento

1.1.a. Contabilidad Nacional. Valor añadido bruto de los sectores de actividad del transporte y almacenamiento a precios básicos. Base 2010 (1)

(Continuación)

AÑOS	Total Transporte y almacenamiento Precios corrientes	Participación en el PIB (%)				
		49. Transporte terrestre y por tubería	50. Transporte marítimo y por vías navegables	51. Transporte aéreo	52. Almacenamiento y actividades anexas al transporte	53. Actividades postales y de correos
2000	4,32	2,36	0,11	0,36	1,20	0,28
2001	4,42	2,43	0,10	0,35	1,27	0,27
2002	4,32	2,31	0,10	0,34	1,29	0,28
2003	4,24	2,27	0,09	0,33	1,27	0,28
2004	4,15	2,19	0,09	0,31	1,28	0,28
2005	3,84	2,02	0,09	0,26	1,20	0,27
2006	3,77	2,02	0,08	0,24	1,18	0,25
2007	3,76	1,99	0,09	0,22	1,20	0,26
2008	3,78	2,00	0,08	0,21	1,24	0,25
2009	3,87	2,03	0,08	0,22	1,29	0,25
2010	4,03	2,06	0,10	0,23	1,40	0,24
2011	4,15	2,07	0,08	0,22	1,54	0,24
2012	4,15	2,10	0,08	0,23	1,53	0,22
2013	4,10	2,06	0,07	0,25	1,49	0,22
2014	4,25	2,12	0,07	0,26	1,56	0,24
2015 (P)	4,38	2,16	0,08	0,27	1,62	0,24
2016 (A)	4,45	-	-	-	-	-

Fuente: Contabilidad Nacional Anual de España. Base 2010. INE. M.º de Economía, Industria y Competitividad.

(1) Cambio de base por la implementación del nuevo Sistema Europeo de Cuentas Nacionales y Regionales (SEC 2010).

(P) Estimación provisional

(A) Estimación avance.

"-": dato no disponible.

18. Indicadores económicos de la actividad transporte y almacenamiento

1.1.b. Contabilidad nacional. Cuenta de producción y explotación por sectores de la actividad del transporte y almacenamiento a precios básicos. Base 2010 (1)

Unidad: Miles de euros

SECTORES DE ACTIVIDAD	2009	2010	2011	2012	2013	2014	2015 (P)	2016 (A)
49. TRANSPORTE TERRESTRE Y POR TUBERÍA								
Valor de la producción	48.304	49.001	49.528	48.372	47.100	48.524	49.254	--
Consumos intermedios	26.392	26.787	27.433	26.511	25.975	26.497	25.884	--
Valor añadido bruto a precios corrientes	21.912	22.214	22.095	21.861	21.125	22.027	23.370	--
Remuneración de los asalariados	12.672	12.410	12.176	11.360	10.831	10.984	11.874	--
Otros impuestos netos sobre la producción	-52	-18	-12	36	53	94	82	--
Excedente bruto de explotación	9.338	9.869	9.999	10.522	10.297	10.792	11.799	--
50. TRANSPORTE MARÍTIMO Y POR VÍAS NAVEGABLES								
Valor de la producción	9.883	10.061	9.824	10.006	9.806	10.276	11.241	--
Consumos intermedios	7.518	7.523	7.424	7.625	7.226	7.587	8.310	--
Valor añadido bruto a precios corrientes	2.365	2.538	2.400	2.381	2.580	2.689	2.931	--
Remuneración de los asalariados	2.259	2.225	2.190	2.327	2.067	2.001	1.820	--
Otros impuestos netos sobre la producción	-156	-124	-119	-55	-50	-66	-8	--
Excedente bruto de explotación	262	437	329	109	563	839	1.047	--
51. TRANSPORTE AÉREO								
Valor de la producción	9.883	10.061	9.824	10.006	9.806	10.368	10.882	--
Consumos intermedios	7.518	7.523	7.424	7.625	7.226	7.589	7.845	--
Valor añadido bruto a precios corrientes	2.365	2.538	2.400	2.381	2.580	2.779	3.037	--
Remuneración de los asalariados	2.259	2.225	2.190	2.327	2.067	2.001	2.000	--
Otros impuestos netos sobre la producción	-156	-124	-119	-55	-50	-61	-10	--
Excedente bruto de explotación	262	437	329	109	563	839	1.047	--
52. ALMACENAMIENTO Y ACTIVIDADES ANEXAS AL TRANSPORTE								
Valor de la producción	36.159	39.777	41.516	40.492	37.896	40.843	43.274	--
Consumos intermedios	22.266	24.697	25.042	24.595	22.617	24.701	25.790	--
Valor añadido bruto a precios corrientes	13.893	15.080	16.474	15.897	15.279	16.142	17.484	--
Remuneración de los asalariados	8.350	8.567	8.507	8.066	7.002	7.223	7.678	--
Otros impuestos netos sobre la producción	170	221	121	259	318	377	388	--
Excedente bruto de explotación	5.373	6.292	7.846	7.572	7.959	8.563	9.177	--
53. ACTIVIDADES POSTALES Y DE CORREOS								
Valor de la producción	5.046	4.823	4.801	4.389	4.448	4.865	5.063	--
Consumos intermedios	2.355	2.198	2.284	2.133	2.148	2.345	2.434	--
Valor añadido bruto a precios corrientes	2.691	2.625	2.517	2.256	2.300	2.520	2.629	--
Remuneración de los asalariados	2.479	2.401	2.358	2.099	2.071	2.062	2.220	--
Otros impuestos netos sobre la producción	-191	-172	-162	-132	-116	-108	-129	--
Excedente bruto de explotación	403	396	321	289	345	553	950	--
TOTAL TRANSPORTE Y ALMACENAMIENTO								
Valor de la producción	102.509	106.856	108.703	106.145	102.090	107.253	111.623	114.755
Consumos intermedios	60.738	63.330	64.313	62.958	60.049	63.097	64.337	64.999
Valor añadido bruto a precios corrientes	41.771	43.526	44.390	43.187	42.041	44.156	47.286	49.756
Remuneración de los asalariados	26.212	26.080	25.747	24.271	22.377	22.689	24.007	25.576
Otros impuestos netos sobre la producción	-304	-191	-277	18	115	191	261	284
Excedente bruto de explotación	15.863	17.637	18.920	18.898	19.549	21.276	23.018	23.896
INDICADORES V.A.B / remuneración asalariados (%)								
TOTAL TRANSPORTE Y ALMACENAMIENTO	62,75	59,92	58,00	56,20	53,23	51,38	50,77	51,40
49. Transporte terrestre y por tubería	57,83	55,87	55,11	51,96	51,27	49,87	50,81	--
50. Transporte marítimo y por vías navegables interiores	49,67	44,62	57,08	52,90	53,63	53,86	47,59	--
51. Transporte aéreo	95,52	87,67	91,25	97,73	80,12	74,41	62,09	--
52. Almacenamiento y actividades anexas al transporte	60,10	56,81	51,64	50,74	45,83	44,75	43,91	--
53. Actividades postales y de correos	92,12	91,47	93,68	93,04	90,04	81,83	84,44	--

Fuente: Contabilidad Nacional Anual de España. Base 2010. INE. M.º de Economía, Industria y Competitividad.

(1) La clasificación por rama de actividad de "Transporte y Almacenamiento" se efectúa según los códigos CNAE-2009.

"--": dato no disponible.

18. Indicadores económicos de la actividad transporte y almacenamiento

1.2. Contabilidad Regional. Valor añadido bruto a precios básicos por Comunidades Autónomas.

Total general. Precios corrientes. Base 2010 (1)

Unidad: Miles de euros

COMUNIDADES AUTÓNOMAS	2012	2013	2014 (P)	2015 (A)	2016 (1ª E)
ANDALUCÍA	128.190.739	125.324.769	126.164.933	130.493.914	134.759.184
ARAGÓN	29.876.064	29.725.337	29.793.822	30.561.818	31.483.830
ASTURIAS, PRINCIPADO DE	19.652.903	18.855.443	18.711.817	19.303.510	19.692.969
BALEARS, ILLES	23.688.616	23.270.168	23.901.052	24.701.234	25.833.105
CANARIAS	36.715.615	36.085.672	36.165.093	37.085.750	38.672.744
CANTABRIA	11.119.339	10.719.443	10.863.298	11.091.138	11.381.164
CASTILLA-LA MANCHA	34.428.807	33.371.923	32.488.191	33.527.753	34.504.881
CASTILLA Y LEÓN	49.084.930	47.302.177	47.219.914	48.591.180	50.277.292
CATALUÑA	179.897.509	176.183.365	179.026.749	185.235.704	192.348.723
COMUNIDAD VALENCIANA	88.779.214	86.891.030	88.501.746	91.959.706	95.375.106
EXTREMADURA	15.452.038	15.308.906	15.154.633	15.670.024	16.076.644
GALICIA	49.598.516	48.998.121	49.021.324	50.639.215	52.615.178
MADRID, COMUNIDAD DE	180.861.082	175.998.513	177.800.686	184.125.238	191.347.955
MURCIA, REGIÓN DE	24.408.107	24.156.390	24.171.277	24.972.993	25.892.963
NAVARRA, C. FORAL DE	16.100.600	15.947.286	16.229.674	16.768.976	17.261.654
PAÍS VASCO	58.487.910	57.151.654	58.161.147	60.375.611	62.535.549
RIOJA, LA	7.024.776	6.857.658	6.948.923	7.157.451	7.290.799
CEUTA	1.417.265	1.420.985	1.407.496	1.444.266	1.496.528
MELILLA	1.269.797	1.272.022	1.275.866	1.309.660	1.356.365
EXTRA-REGIONAL	787.134	814.138	771.359	779.859	803.367
ESPAÑA	956.840.961	935.655.000	943.779.000	975.795.000	1.011.006.000

Fuente: Contabilidad Regional de España. Base 2010. Serie 2010-2013. INE. M.º de Economía, Industria y Competitividad.

(1) Cambio de base por la implementación del nuevo Sistema Europeo de Cuentas Nacionales y Regionales (SEC 2010).

(P) Estimación provisional.

(A) Estimación avance.

(1ª E) Primera estimación.

18. Indicadores económicos de la actividad transporte y almacenamiento

1.3. Contabilidad Nacional. Formación bruta de capital fijo por tipo de activo.

Precios corrientes. Base 2010 (1)

Unidad: Millones de euros

AÑOS	Total FBCF	Equipos de transporte-AN.1131	
		Total	Total actividad de transporte y almacenamiento
2000	168.958	16.655	8.562,0
2001	183.497	16.567	7.789,5
2002	199.489	16.160	6.975,4
2003	222.197	17.839	7.201,3
2004	245.709	19.676	7.752,0
2005	278.162	22.249	9.027,1
2006	313.006	24.492	8.716,6
2007	335.552	26.587	10.147,8
2008	326.064	24.175	10.609,0
2009	262.499	14.408	7.762,5
2010	248.987	16.082	8.804,1
2011	229.884	16.901	7.371,5
2012	205.839	16.665	7.795,9
2013	192.371	17.737	7.843,6
2014	200.265	19.765	6.867,9
2015 (P)	214.216	22.741	8.904,5
2016 (A)	223.645	24.511	--

Fuente: Contabilidad Nacional de España. Base 2010. INE. M.º de Economía, Industria y Competitividad.

(1) Cambio de base por la implementación del nuevo Sistema Europeo de Cuentas Nacionales y Regionales (SEC 2010).

(P) Datos provisionales.

(A) Estimación avance.

18. Indicadores económicos de la actividad transporte y almacenamiento

1.4. Indicadores estructurales según sectores de la actividad transporte y almacenamiento (1)

INDICADORES	2009	2010	2011	2012	2013	2014	2015 (p)
N.º de empresas según estratos poblacionales (Uds.)	220.774	209.545	205.825	200.927	193.638	190.479	187.397
De 0 a 1	136.793	128.796	129.253	125.255	121.977	118.000	114.887
de 2 a 9	61.096	56.457	54.042	53.270	50.562	51.549	63.185
de 10 a 19	18.317	19.697	18.112	18.212	17.043	16.808	5.173
de 20 a 49	3.978	3.971	3.831	3.620	3.497	3.541	2.836
de 50 a 249	590	624	587	570	559	581	1.116
de 250 o más	-	-	-	-	-	-	201
N.º de empresas según actividad CNAE-2009 (Uds.)	220.774	209.546	205.825	200.927	193.638	190.479	187.397
49. Transporte terrestre y por tubería	200.068	188.481	183.136	177.550	170.349	164.191	161.808
50. Transporte marítimo y por vías navegables interiores	334	335	344	334	350	351	397
51. Transporte aéreo	107	88	82	81	111	96	120
52. Almacenamiento y actividades anexas al transporte	14.390	14.597	16.429	16.742	16.387	19.498	18.382
53. Actividades postales y de correos	5.875	6.045	5.834	6.220	6.441	6.343	6.690
N.º de personas ocupadas según estratos poblacionales (Uds.)	937.277	921.036	888.006	861.300	824.645	822.511	837.632
De 0 a 1	135.892	126.657	126.762	122.340	120.624	115.582	113.865
de 2 a 9	156.512	139.810	133.670	129.553	123.185	127.415	203.635
de 10 a 19	156.164	163.005	152.598	151.728	141.401	141.081	69.748
de 20 a 49	147.418	144.703	141.248	134.731	131.960	132.351	85.576
de 50 a 249	341.291	346.861	333.728	322.948	307.475	306.082	109.730
de 250 o más	-	-	-	-	-	-	255.078
N.º de personas ocupadas según actividad CNAE-2009 (media anual)	937.277	921.036	888.006	861.300	843.015	822.511	837.632
49. Transporte terrestre y por tubería	585.244	561.806	539.780	521.869	506.579	491.654	502.172
50. Transporte marítimo y por vías navegables interiores	7.809	7.441	7.288	7.007	7.473	6.688	6.990
51. Transporte aéreo	34.163	32.605	31.172	29.710	29.081	28.295	28.694
52. Almacenamiento y actividades anexas al transporte	209.404	221.808	217.632	215.031	214.754	215.745	217.115
53. Actividades postales y de correos	100.657	97.376	92.134	87.683	85.128	80.129	82.661
N.º de personas asalariadas según estratos poblacionales (Uds.) (media anual)	732.015	728.080	705.191	676.783	643.401	651.095	674.227
De 0 a 1	8.133	6.495	7.552	7.414	7.846	7.155	8.727
de 2 a 9	99.244	86.494	86.582	81.720	76.666	80.033	149.301
de 10 a 19	143.127	148.763	140.346	137.091	127.776	128.303	67.732
de 20 a 49	140.699	140.777	138.087	130.153	125.752	130.396	84.932
de 50 a 249	340.812	345.551	332.624	320.405	305.361	305.208	108.941
de 250 o más	-	-	-	-	-	-	254.595
N.º de personas asalariadas según actividad CNAE-2009 (media anual)	732.015	728.080	705.191	676.783	643.401	651.095	674.227
49. Transporte terrestre y por tubería	394.948	383.020	369.805	354.661	333.814	337.830	355.041
50. Transporte marítimo y por vías navegables interiores	7.679	7.316	7.165	6.850	6.646	6.514	6.813
51. Transporte aéreo	34.104	32.560	31.122	29.684	28.748	28.255	28.646
52. Almacenamiento y actividades anexas al transporte	199.652	213.161	209.948	203.155	196.424	203.368	206.468
53. Actividades postales y de correos	95.632	92.023	87.151	82.433	77.769	75.128	77.259
Valor de la producción según estratos poblacionales (miles de euros)	73.018.556	76.551.915	77.002.838	75.096.332	72.251.635	74.361.952	80.173.014
De 0 a 1	6.660.417	6.615.671	6.766.424	6.155.350	6.346.377	6.628.400	7.376.740
de 2 a 9	8.429.104	7.635.925	7.543.947	7.037.173	6.638.651	7.416.696	13.462.472
de 10 a 19	10.640.611	12.189.463	11.539.382	11.682.863	10.541.412	10.712.280	5.853.805
de 20 a 49	12.554.725	13.175.079	13.184.702	13.720.889	12.702.144	13.085.041	7.823.225
de 50 a 249	34.733.699	36.935.777	37.968.383	36.500.057	36.023.051	36.519.535	13.844.846
de 250 o más	-	-	-	-	-	-	31.811.926
Valor de la producción según actividad CNAE-2009 (miles de euros)	73.018.556	76.551.915	77.002.838	75.096.332	72.251.635	74.361.952	80.173.015
49. Transporte terrestre y por tubería	36.975.660	37.719.265	37.349.719	36.193.162	34.730.187	35.724.320	36.662.364
50. Transporte marítimo y por vías navegables interiores	1.668.843	1.752.087	1.632.285	1.589.491	1.584.092	1.460.423	1.570.150
51. Transporte aéreo	7.996.077	8.359.378	8.451.152	8.578.938	8.348.756	8.906.253	9.970.477
52. Almacenamiento y actividades anexas al transporte	22.883.184	25.374.020	26.278.360	25.697.726	24.757.691	25.380.542	28.828.563
53. Actividades postales y de correos	3.494.792	3.347.165	3.291.322	3.037.015	2.830.909	2.890.414	3.141.461
Valor añadido bruto al coste de los factores según estratos poblacionales (miles de euros)	39.789.271	41.297.112	41.672.116	39.511.739	39.266.600	41.505.286	44.740.743
De 0 a 1	4.063.939	3.827.383	3.787.031	3.270.183	3.268.009	3.764.706	4.288.161
de 2 a 9	4.723.040	3.963.540	3.912.347	3.604.529	3.206.336	3.522.626	6.831.567
de 10 a 19	5.600.040	6.173.312	5.617.722	5.539.457	5.074.170	5.496.123	2.994.332
de 20 a 49	6.711.701	6.800.369	6.707.510	6.651.826	6.333.679	6.831.760	4.445.863
de 50 a 249	18.690.551	20.532.508	21.647.506	20.445.744	21.384.406	21.890.071	7.822.954
de 250 o más	-	-	-	-	-	-	18.357.867
Valor añadido bruto al coste de los factores según actividad CNAE-2009 (miles de euros)	39.789.271	41.297.112	41.672.116	39.511.739	39.266.598	41.505.286	44.740.743
49. Transporte terrestre y por tubería	21.001.899	20.813.075	20.241.166	19.290.605	18.662.658	19.353.535	20.873.251
50. Transporte marítimo y por vías navegables interiores	514.359	551.765	456.060	472.375	455.495	477.096	585.824
51. Transporte aéreo	1.738.081	2.250.261	1.989.166	1.729.486	1.904.001	2.151.302	2.341.720
52. Almacenamiento y actividades anexas al transporte	13.901.988	15.146.033	16.563.985	15.839.568	16.023.250	16.993.406	18.662.759
53. Actividades postales y de correos	2.632.944	2.535.978	2.421.739	2.179.705	2.221.194	2.529.947	2.277.188

(Continúa)

18. Indicadores económicos de la actividad transporte y almacenamiento

1.4. Indicadores estructurales según sectores de la actividad transporte y almacenamiento (1)

(Continuación)

INDICADORES	2009	2010	2011	2012	2013	2014	2015 (p)
Excedente bruto de explotación según actividad CNAE-2009 (miles de euros)	15.035.192	16.529.121	17.303.208	15.803.179	16.816.981	18.855.805	21.366.351
49. Transporte terrestre y por tubería	9.050.661	8.911.549	8.561.613	8.098.681	8.132.673	8.731.201	9.719.641
50. Transporte marítimo y por vías navegables interiores	230.494	263.439	141.593	212.207	207.980	235.510	347.633
51. Transporte aéreo	-287.925	263.594	113.967	-307.509	29.793	344.865	743.677
52. Almacenamiento y actividades anexas al transporte	5.713.494	6.770.479	8.240.962	7.577.956	8.157.118	8.937.555	10.291.549
53. Actividades postales y de correos	328.468	320.060	245.073	221.844	289.417	606.674	263.852
Distribución del volumen de negocio según actividad de la empresa (%)							
49. Transporte terrestre y por tubería	46,8	45,8	45,4	45,3	45,1	44,3	42,9
50. Transporte marítimo y por vías navegables interiores	2,0	1,9	1,8	1,8	1,8	1,7	1,7
51. Transporte aéreo	8,8	8,7	8,3	8,7	8,8	9,0	9,5
52. Almacenamiento y actividades anexas al transporte	37,4	39,0	39,9	39,9	40,0	40,6	41,7
53. Actividades postales y de correos	5,1	4,6	4,6	4,3	4,3	4,3	4,3
Distribución del volumen de negocio según estratos poblacionales (%)							
De 0 a 1	7,6	7,6	7,8	6,9	7,6	8,0	8,6
de 2 a 9	11,7	9,7	9,7	10,0	9,0	9,7	17,8
de 10 a 19	17,5	18,3	18,3	18,2	17,5	17,4	8,6
de 20 a 49	20,7	20,9	20,7	21,2	21,5	21,1	11,9
de 50 a 249	42,5	43,4	43,6	43,7	44,3	43,8	18,7
de 250 o más	-	-	-	-	-	-	34,4
Tasa valor añadido (%)	54,5	53,9	54,1	52,6	54,3	55,8	55,8
49. Transporte terrestre y por tubería	56,8	55,2	54,2	53,3	53,7	54,2	56,9
50. Transporte marítimo y por vías navegables interiores	30,8	31,5	27,9	29,7	28,8	32,7	37,3
51. Transporte aéreo	21,7	26,9	23,5	20,2	22,8	24,2	23,5
52. Almacenamiento y actividades anexas al transporte	60,8	59,7	63,0	61,6	64,7	67,0	64,7
53. Actividades postales y de correos	75,3	75,8	73,6	71,8	78,5	87,5	72,5
Ratios (euros) Total Transporte y almacenamiento							
Costes personal (salario medio persona ocupada) (2)	26.088	26.222	26.721	26.549	26.901	26.901	34.668
Valor de la producción/persona empleada	77.905	83.115	86.714	87.190	80.309	90.409	95.714
V.A.B.C.F./persona empleada	42.452	44.838	46.928	45.875	46.579	50.462	53.413
Excedente bruto de explotación/persona empleada	16.041	17.946	19.485	18.348	19.949	22.925	25.508
Ratios (euros) por sectores de actividad							
Costes personal (salario medio persona ocupada) (2)							
49. Transporte terrestre y por tubería	23.121	23.851	24.265	24.144	23.853	24.017	31.415
50. Transporte marítimo y por vías navegables interiores	30.668	33.315	33.648	32.476	31.737	31.093	34.961
51. Transporte aéreo	44.818	46.251	46.593	47.629	52.079	51.258	55.786
52. Almacenamiento y actividades anexas al transporte	31.724	30.077	30.494	30.415	30.875	30.426	40.545
53. Actividades postales y de correos	19.531	19.515	20.391	19.285	20.222	20.804	26.060
Valor de la producción/persona ocupada							
49. Transporte terrestre y por tubería	63.180	67.139	69.194	69.353	70.069	72.662	73.008
50. Transporte marítimo y por vías navegables interiores	213.708	235.464	223.969	226.843	232.442	218.365	224.628
51. Transporte aéreo	234.057	256.383	271.114	288.756	289.978	314.764	347.476
52. Almacenamiento y actividades anexas al transporte	109.278	114.396	120.747	119.507	117.931	117.641	132.780
53. Actividades postales y de correos	34.720	34.374	35.723	34.636	33.923	36.072	38.004
V.A.B.C.F./persona ocupada							
49. Transporte terrestre y por tubería	35.886	37.047	37.499	36.965	37.653	39.364	41.566
50. Transporte marítimo y por vías navegables interiores	65.867	74.152	62.577	67.415	66.837	71.336	83.809
51. Transporte aéreo	50.877	69.017	63.815	58.214	66.132	76.032	81.610
52. Almacenamiento y actividades anexas al transporte	66.388	68.285	76.110	73.662	76.325	78.767	85.958
53. Actividades postales y de correos	26.157	26.043	26.285	24.859	26.617	31.573	27.549
Excedente bruto de explotación/persona empleada							
49. Transporte terrestre y por tubería	15.465	15.862	15.861	15.519	16.408	17.759	19.355
50. Transporte marítimo y por vías navegables interiores	29.516	35.404	19.428	30.285	30.518	35.214	49.733
51. Transporte aéreo	-8.428	8.084	3.656	-10.350	1.035	12.188	25.918
52. Almacenamiento y actividades anexas al transporte	27.285	30.524	37.866	35.241	38.856	41.426	47.401
53. Actividades postales y de correos	3.263	3.287	2.660	2.530	3.468	7.571	3.192

Fuente: Estadística Estructural de Empresas: Sector Servicios (año 2015). INE. M.º de Economía, Industria y Competitividad.
Esta estadística sustituye a la Encuesta Anual de Servicios hasta el año de referencia 2014.

(1) La clasificación por rama de actividad de "Transporte y Almacenamiento" se efectúa según los códigos CNAE-2009.

(2) En la Encuesta Anual de Servicios (válida hasta 2014), se considera salario medio al cociente entre los sueldos y salarios pagados a los remunerados y el nº medio de asalariados en el año.

En la Encuesta Estructural de Empresas: Sector Servicios (a partir del año 2015), se considera salario medio, al cociente entre los gastos totales de personal y el personal medio remunerado en la empresa.

(P) Datos provisionales.

18. Indicadores económicos de la actividad transporte y almacenamiento

2. Población ocupada, asalariada y parada. Total actividad transporte y almacenamiento (1) (2)

Unidad: Miles de personas

AÑOS	Población ocupada		Población asalariada		Población parada		Tasa de paro (%)	
	Total	Transporte y almacenamiento	Total	Transporte y almacenamiento	Total	Transporte y almacenamiento	Total	Transporte y almacenamiento
2008	20.469,7	969,0	16.861,2	780,3	2.595,9	57,2	11,2	5,6
2009	19.106,9	923,8	15.881,1	765,5	4.153,5	96,6	17,9	9,5
2010	18.724,5	925,9	15.592,3	751,6	4.640,1	80,3	19,9	8,0
2011	18.421,4	899,3	15.394,2	735,9	5.012,7	83,3	21,4	8,5
2012	17.632,7	852,2	14.573,4	695,1	5.811,0	95,1	24,8	10,0
2013	17.139,0	831,7	14.069,1	677,4	6.051,1	97,9	26,1	10,5
2014	17.344,2	852,8	14.285,8	691,7	5.610,4	74,7	24,4	8,1
2015	17.866,1	870,5	14.773,5	705,6	5.056,0	67,3	22,1	7,2
2016	18.341,6	932,1	15.228,2	753,9	4.481,1	68,9	19,6	6,9

Fuente: Encuesta de Población Activa. INE. M.º de Economía, Industria y Competitividad.

(1) Series revisadas 2008-2013 por cambio de base poblacional. Nueva base 2011.

(2) CNAE 2009.

18. Indicadores económicos de la actividad transporte y almacenamiento

2.1. Población ocupada y parada por diversas características. Total actividad transporte y almacenamiento (1) (2)

	Unidad: Miles de personas						
CARACTERÍSTICAS	2010	2011	2012	2013	2014	2015	2016
OCUPADOS	925,9	899,3	852,2	831,6	852,8	870,5	932,1
Por género							
Varones	753,8	728,3	690,0	682,2	695,2	708,2	752,1
Mujeres	172,1	171,0	162,2	149,4	157,6	162,3	180,0
Por edad							
Menores de 25 años	38,1	30,2	20,8	19,6	22,3	23,3	24,1
De 25 a 49 años	658,6	641,9	602,6	578,9	640,9	584,7	610,7
50 años o más	229,3	231,1	228,9	233,2	189,6	262,5	297,3
Por situación profesional							
Trabajadores por cuenta propia	174,3	163,4	157,1	154,2	161,1	164,9	178,1
Asalariados	751,6	735,9	695,1	677,4	691,7	705,6	754,0
Sector público	144,2	137,8	136,2	131,7	128,9	130,5	131,9
Sector privado	607,4	598,1	558,9	545,7	562,8	575,1	622,1
PARADOS	80,3	83,3	95,1	97,9	74,7	67,3	68,9
Por género							
Varones	63,2	63,4	76,2	78,0	56,7	51,8	53,5
Mujeres	17,1	19,9	18,9	19,9	18,0	15,5	15,4
Por edad							
Menores de 25 años	7,1	8,2	8,6	7,7	7,6	4,8	6,0
De 25 a 49 años	65,2	59,9	72,8	75,0	57,0	52,8	51,9
50 años o más	8,0	11,2	13,7	15,2	10,1	9,7	11,0

Fuente: Encuesta de Población Activa. INE. M.º de Economía, Industria y Competitividad.

(1) Series revisadas 2008-2013 por cambio de base poblacional. Nueva base 2011.

(2) CNAE 2009.

18. Indicadores económicos de la actividad transporte y almacenamiento

2.2. Población ocupada, asalariada y parada por sector de la actividad transporte y almacenamiento (1)

Unidad: Miles de personas

CONCEPTOS CNAE-2009	2011	2012	2013	2014	2015	2016
OCUPADOS	899,3	852,3	831,6	852,8	870,5	932,0
Transporte terrestre y por tubería.	534,5	525,6	512,9	510,0	529,4	566,8
Transporte marítimo y por vías navegables interiores.	22,2	19,0	14,8	18,3	17,0	22,4
Transporte aéreo.	49,6	38,9	44,2	44,2	41,1	38,0
Almacenamiento y actividades anexas al transporte.	178,2	164,1	162,4	178,3	175,3	193,5
Actividades postales y de correos.	114,8	104,7	97,3	102,0	107,7	111,3
ASALARIADOS	735,9	695,1	677,4	691,7	705,6	753,9
Transporte terrestre y por tubería.	382,5	379,3	372,4	362,3	373,2	403,5
Transporte marítimo y por vías navegables interiores.	21,6	18,2	14,6	17,8	16,2	22,0
Transporte aéreo.	49,4	37,9	44,2	44,2	41,0	38,0
Almacenamiento y actividades anexas al transporte.	172,4	159,3	154,6	171,1	171,1	185,3
Actividades postales y de correos.	110,0	100,5	91,6	96,2	104,2	105,1
Sector público	137,8	136,2	131,7	128,8	130,5	131,8
Transporte terrestre y por tubería.	47,1	57,1	56,7	55,9	46,6	48,1
Transporte marítimo y por vías navegables interiores.	0,6	0,4	0,2	0,0	0,0	0,0
Transporte aéreo.	2,7	1,1	0,7	0,5	0,9	1,2
Almacenamiento y actividades anexas al transporte.	23,1	19,9	21,8	18,3	22,5	21,3
Actividades postales y de correos.	64,3	57,8	52,4	54,1	60,5	61,2
Sector privado	598,1	558,9	545,7	562,8	575,1	622,1
Transporte terrestre y por tubería.	335,4	322,1	315,7	306,5	326,6	355,4
Transporte marítimo y por vías navegables interiores.	21,0	17,8	14,5	17,8	16,2	22,0
Transporte aéreo.	46,7	36,8	43,5	43,7	40,0	36,8
Almacenamiento y actividades anexas al transporte.	149,3	139,4	132,8	152,8	148,5	164,0
Actividades postales y de correos.	45,7	42,8	39,3	42,1	43,7	43,9
NO ASALARIADOS	163,4	157,2	154,2	161,1	164,9	178,2
Transporte terrestre y por tubería.	152,0	146,4	140,5	147,7	156,2	163,3
Transporte marítimo y por vías navegables interiores.	0,6	0,8	0,2	0,5	0,8	0,4
Transporte aéreo.	0,2	1,0	0,0	0,0	0,1	0,0
Almacenamiento y actividades anexas al transporte.	5,8	4,8	7,8	7,2	4,2	8,2
Actividades postales y de correos.	4,8	4,2	5,7	5,8	3,5	6,2
PARADOS	83,3	95,1	97,9	74,7	67,3	68,8
Transporte terrestre y por tubería.	46,6	51,4	54,5	37,0	30,7	30,5
Transporte marítimo y por vías navegables interiores.	2,1	3,1	2,7	2,0	2,4	3,7
Transporte aéreo.	3,7	5,7	3,6	2,9	2,1	1,4
Almacenamiento y actividades anexas al transporte.	18,3	21,7	21,1	19,3	20,8	20,4
Actividades postales y de correos.	12,6	13,3	16,1	13,4	11,3	12,8

Fuente: Encuesta de Población Activa. INE. M.º de Economía, Industria y Competitividad.

(1) Series revisadas 2008-2013 por cambio de base poblacional. Nueva base 2011.

18. Indicadores económicos de la actividad transporte y almacenamiento

3.1. Sector de actividades postales y de correos. Servicio postal. Instalaciones (a 31 de diciembre)

	2000	2005	2008	2009	2010	2011	2012	2013	2014	2015	2016
SERVICIO POSTAL											
Puntos de atención postal											
Total	10.193	10.071	9.926	9.846	9.762	9.617	9.490	9.288	9.054	8.946	8.787
Oficinas postales	1.848	1.987	2.250	2.349	2.360	2.379	2.374	2.375	2.384	2.383	2.395
Servicios rurales	8.345	8.084	7.676	7.497	7.402	7.238	7.116	6.913	6.670	6.563	6.392
Flota de vehículos propios											
Total	9.067	11.946	12.718	12.829	13.175	13.277	13.226	13.056	13.529	12.461	12.467

Fuente: Sociedad Estatal Correos y Telégrafos, S. A.

18. Indicadores económicos de la actividad transporte y almacenamiento

3.2. Sector de actividades postales y de correos. Servicio telegráfico expedido en España.

Número de servicios (a 31 de diciembre)

AÑOS	TOTAL	Expedidos		
		Telegramas	Burofax	Fax
2007	5.954.706	2.140.122	2.977.348	837.236
2008	7.622.450	2.940.699	4.073.055	608.696
2009	7.792.266	2.864.218	4.296.844	631.204
2010	6.769.161	2.282.074	3.880.158	606.929
2011	6.092.430	1.924.289	3.658.614	509.527
2012	5.555.150	1.568.681	3.584.787	401.682
2013 (1)	4.619.552	-	-	-
2014	4.028.801	-	-	-

Fuente: Sociedad Estatal Correos y Telégrafos, S. A.

(1) A partir del año 2013 no se facilita el desglose del servicio telegráfico expedido.

18. Indicadores económicos de la actividad transporte y almacenamiento

3.3. Sector de actividades postales y de correos. Servicio postal. Envíos postales admitidos y distribuidos.

Número de objetos (a 31 de diciembre) (1)

	2012	2013	2014	2015 (2)	2016
ENVIOS POSTALES ADMITIDOS					
Correspondencia ordinaria	2.864.796.667	2.548.203.109	2.380.190.102	--	--
Notificaciones y entrega certificada	168.583.306	158.389.022	148.663.746	--	--
Marketing directo	457.761.491	448.922.290	453.154.132	--	--
Paquetería	13.888.442	16.669.704	18.964.626	--	--
Otros productos postales	135.935.129	110.200.373	97.879.509	--	--
Total	3.640.965.035	3.282.384.498	3.098.852.115	2.936.023.634	2.774.092.792
ENVIOS POSTALES DISTRIBUIDOS					
Total	3.942.439.364	3.579.709.022	3.403.177.536	3.272.451.382	3.124.051.407

Fuente: Sociedad Estatal Correos y Telégrafos, S.A.

(1) En 2011 se modificaron los criterios de agrupación de los datos, según las líneas de negocio establecidas en el Plan de empresa 2011-2014.

(2) A partir de 2015 no se facilita el desglose de los envíos postales admitidos.

18. Indicadores económicos de la actividad transporte y almacenamiento

3.4. Sector de actividades postales y de correos. Giros impuestos. Número e importe (a 31 de diciembre)

AÑOS	Número (miles)				Importe (miles de euros)	
	Total (1)	Nacional		Internacional	Total	
		Ordinarios	Urgentes			
2000	19.769	17.866	1.520	383	1.450.429	
2001	19.024	17.183	1.408	433	1.391.662	
2002	17.051	15.511	1.207	333	1.244.032	
2003	16.449	14.932	1.161	356	1.194.976	
2004	15.973	14.496	1.116	361	1.143.888	
2005	15.865	14.613	912	339	1.136.397	
2006	15.058	14.158	607	293	1.115.454	
2007	13.265	12.518	476	272	1.069.356	
2008	11.235	10.674	325	236	980.118	
2009	8.973	8.560	215	198	843.447	
2010	7.937	7.592	157	188	802.222	
2011	7.264	6.971	117	176	763.745	
2012	6.350	6.117	74	160	647.288	
2013	6.126	5.924	53	150	574.237	
2014	5.037	4.848	37	153	477.443	
2015	4.269	--	--	--	--	
2016	4.052	--	--	--	--	

Fuente: Sociedad Estatal Correos y Telégrafos, S. A.

(1) Incluye Servicios Generales (no territorializables).

18. Indicadores económicos de la actividad transporte y almacenamiento

3.5. Sector de actividades postales y de correos. Tarifas

AÑOS (1)	Servicio postal				Servicio telegráfico (2)		Servicio de télex (2)	
	Carta interurbana 20 g	Carta certificada 20 g	Carta internacional 20 g		Tarifa fija por telegrama	Importe por cada 50 palabras o fracción	Tarifa fija	Tarifa por minuto
			Europa	Resto				
2007	0,30	2,43	0,58	0,78	5,17	1,29	192,63	0,39
2008	0,31	2,44	0,60	0,78	5,39	1,34	205,00	0,42
2009	0,32	2,47	0,62	0,78	5,57	1,38	211,80	0,43
2010	0,34	2,49	0,64	0,78	5,85	1,45	223,00	0,45
2011	0,35	2,55	0,65	0,80	5,98	1,48	240,00	0,48
2012	0,36	2,62	0,70	0,85	5,98	1,48	260,00	0,54
2013	0,37	2,72	0,75	0,90	6,22	1,54	280,00	0,60
2014	0,38	2,80	0,76	0,92	6,31	1,57	-	-
2015	0,42	2,84	0,90	1,00	6,31	1,57	-	-
2016	0,45	2,95	1,15	1,30	-	-	-	-
2017	0,50	3,15	1,25	1,35	-	-	-	-

Fuente: Sociedad Estatal Correos y Telégrafos, S. A.

(2) IVA no incluido.

18. Indicadores económicos de la actividad transporte y almacenamiento

4. Precios medios de los combustibles por tipología (1)

AÑOS	Precios €/L				Cotizaciones		
	Gasolina			Gasóleo A	Crudo Brent		Cambio (Euro/\$)
	IO.98	IO.97	IO.95		\$/barril	€/barril	
2000	0,901	0,875	0,819	0,701	28,50	31,06	--
2001	0,879	0,863	0,806	0,699	24,44	27,33	--
2002	0,889	0,870	0,810	0,690	25,02	26,43	1,0609
2003	0,906	0,890	0,820	0,700	28,83	25,56	0,8858
2004	0,961	0,940	0,870	0,760	38,27	30,78	0,8049
2005	1,066	1,047	0,962	0,900	54,52	44,01	0,8051
2006	1,145	1,129	1,033	0,957	65,14	51,89	0,7972
2007 (2)	1,160	--	1,049	0,970	72,39	52,60	0,7308
2008	1,236	--	1,123	1,140	97,26	65,19	0,6835
2009	1,116	--	1,003	0,910	61,67	43,91	0,7190
2010	1,277	--	1,163	1,080	79,51	60,02	0,7559
2011 (3)	1,433	--	1,318	1,267	111,26	79,94	0,7192
2012	1,541	--	1,425	1,365	111,67	86,84	0,7788
2013	1,537	--	1,435	1,362	108,65	81,84	0,7532
2014	1,510	--	1,383	1,303	99,00	74,62	0,7537
2015	1,364	--	1,228	1,114	52,46	47,31	0,9018
2016	1,291	--	1,152	1,015	43,66	39,49	0,9040

Fuente: M.º de Industria, Turismo y Agenda Digital.

(1) Media de los precios semanales.

(2) A partir de 2007 no se dispone de datos de la gasolina IO.97, por estar prácticamente desaparecida.

(3) Desde 2011 la gasolina IO.97 no se comercializa.

18. Indicadores económicos de la actividad transporte y almacenamiento

5. Consumo y tipos de combustibles, por modos de transporte.

Unidad: kt										
MODOS DE TRANSPORTE	2005	2008	2009	2010	2011	2012	2013	2014	2015	2016
CARRETERA										
Total	30.527,9	31.122,0	29.597,0	28.983,6	27.917,1	26.183,4	25.213,3	25.581,3	26.471,3	27.322,1
Gasolina auto (1)	7.260,0	6.287,0	6.005,0	5.671,0	5.293,5	4.917,5	4.650,8	4.614,7	4.647,1	4.755,1
Gasóleo auto (2)	23.253,0	24.822,0	23.576,0	23.294,0	22.602,7	21.239,8	20.531,7	20.931,3	21.781,2	22.519,7
Gases licuados del petróleo (GLP)	14,9	13,0	16,0	18,6	20,9	26,1	30,9	35,3	43,0	47,3
AÉREO										
Total	5.191,0	5.638,3	5.140,9	5.251,9	5.601,5	5.283,4	5.134,8	5.268,8	5.504,7	5.897,1
Gasolina aviación	9,0	8,3	7,9	6,6	5,9	5,4	5,1	3,1	3,8	3,6
Queroseno aviación	5.182,0	5.630,0	5.133,0	5.245,3	5.595,6	5.278,0	5.129,7	5.265,7	5.500,9	5.893,5

Fuente: Corporación de Reservas Estratégicas de Productos Petrolíferos (CORES). M.º de Energía, Turismo y Agenda Digital.

(1) Incluye: 95 l.O.; 98 l.O. y 2 kt de gasolina mezcla.

(2) Incluye: Gasóleo A, Biodiésel puro + Biodiésel mezcla.

18. Indicadores económicos de la actividad transporte y almacenamiento

5.1. Consumo de gasolina de automoción y gasóleo tipo A, por Comunidades Autónomas. Año 2016

Unidad: kt

COMUNIDADES AUTÓNOMAS	Gasolina auto			Gasóleo tipo A (2)
	95 I.O.	98 I.O.	Total gasolina (1)	
ANDALUCÍA	675	31	706	3.419
ARAGÓN	128	8	136	895
ASTURIAS, PRINCIPADO DE	83	7	90	444
BALEARS, ILLES	208	13	221	412
CANARIAS	371	131	502	663
CANTABRIA	58	4	62	321
CASTILLA-LA MANCHA	165	9	175	1.255
CASTILLA Y LEÓN	250	18	268	1.744
CATALUÑA	735	56	791	3.579
COMUNIDAD VALENCIANA	485	24	509	2.166
EXTREMADURA	127	5	132	759
GALICIA	227	15	242	1.382
MADRID, COMUNIDAD DE	519	32	551	2.217
MURCIA, REGIÓN DE	114	7	120	882
NAVARRA, C. FORAL DE	60	3	63	583
PAÍS VASCO	167	12	180	1.689
RIOJA, LA	29	2	31	188
CEUTA	6	1	6	14
MELILLA	7	0	7	20
ESPAÑA	4.414	378	4.791	22.632

Fuente: Corporación de Reservas Estratégicas de Productos Petrolíferos (CORES). M.º de Energía, Turismo y Agenda Digital.

(1) No incluye otras gasolinas.

(2) No incluye otros gasóleos de automoción (biodiésel y biodiésel mezcla).

18. Indicadores económicos de la actividad transporte y almacenamiento

6. Sociedades mercantiles: concurso de acreedores por Comunidades Autónomas. Años 2010-2016 (1)

Unidad: Número

COMUNIDADES AUTÓNOMAS	2010		2012		2013		2014		2015		2016 (p)	
	Total	Ttes. y Comunic.	Total	Ttes. y Comunic.	Total	Ttes. y Comunic.	Total	Ttes. y Comunic.	Total	Ttes. y Comunic.	Total	Ttes. y Comunic.
ANDALUCÍA	519	24	882	33	873	22	757	26	565	22	432	19
ARAGÓN	179	8	295	12	316	12	212	4	167	2	134	2
ASTURIAS, PRINCIPADO DE	75	3	172	10	195	12	130	8	112	5	75	3
BALEARS, ILLES	141	6	232	6	553	4	172	5	131	3	107	4
CANARIAS	163	3	196	8	260	8	185	7	146	4	106	10
CANTABRIA	23	0	91	1	96	2	54	5	52	2	43	2
CASTILLA Y LEÓN	226	15	341	14	369	23	281	8	201	8	191	4
CASTILLA-LA MANCHA	161	11	311	12	322	12	201	6	182	10	103	3
CATALUÑA	1.203	55	1.750	93	1.866	69	1.380	50	981	25	869	29
COMUNIDAD VALENCIANA	692	34	1.251	70	1.189	57	889	45	846	36	620	17
EXTREMADURA	44	3	86	0	139	3	74	4	68	1	51	0
GALICIA	295	17	501	20	532	19	447	25	304	18	262	7
MADRID, COMUNIDAD DE	700	42	1.006	35	1.362	28	1.001	33	787	17	637	17
MURCIA, REGIÓN DE	155	8	251	20	254	22	158	13	104	4	97	3
NAVARRA, C. FORAL DE	77	4	120	3	137	4	93	3	74	5	54	3
PAÍS VASCO	305	8	538	22	590	16	463	10	344	9	269	13
RIOJA, LA	28	1	70	3	87	3	63	1	29	1	26	0
OTRAS	4	1	2	0	3	0	4	0	4	0	4	2
TOTAL	4.990	243	8.095	362	9.143	316	6.564	253	5.097	172	4.080	138

Fuente: Encuesta de Población Activa. INE. M.º de Economía, Industria y Competitividad.

(1) A partir del año 2005, y con la entrada en vigor de la Ley Concursal, los conceptos jurídicos de suspensiones de pago y declaraciones de quiebra son sustituidos por concurso de acreedores. La información correspondiente a la masa de activos y pasivos no puede facilitarse, al no coincidir en el tiempo con los autos de declaración de concursos.

(p) Datos provisionales.