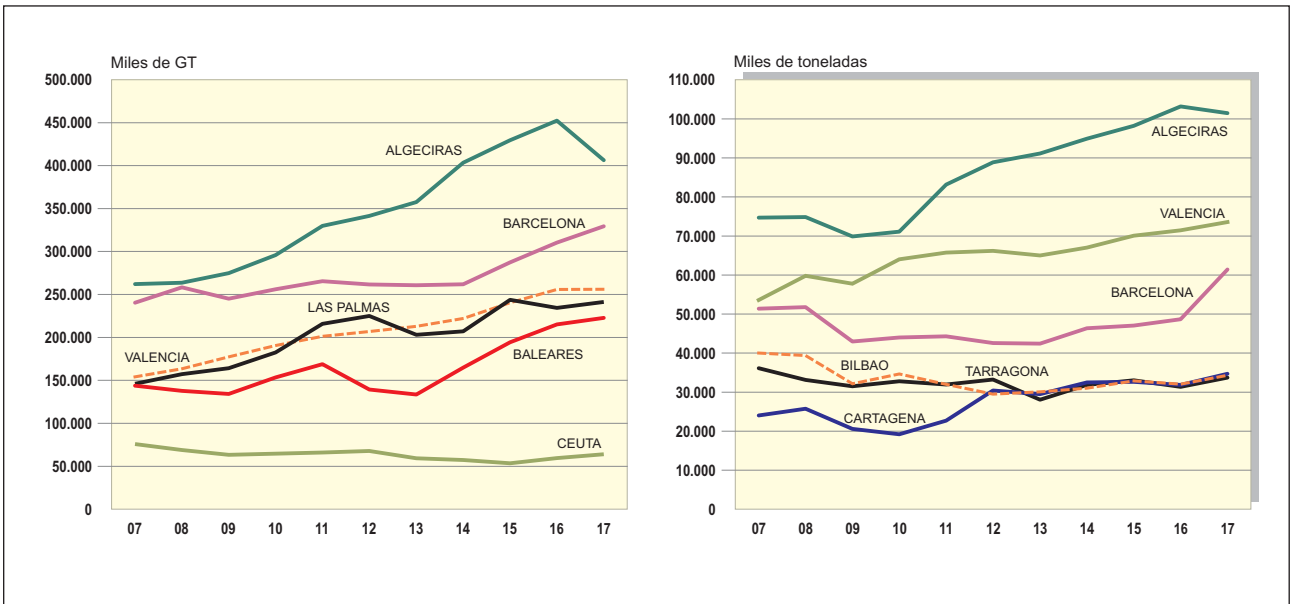
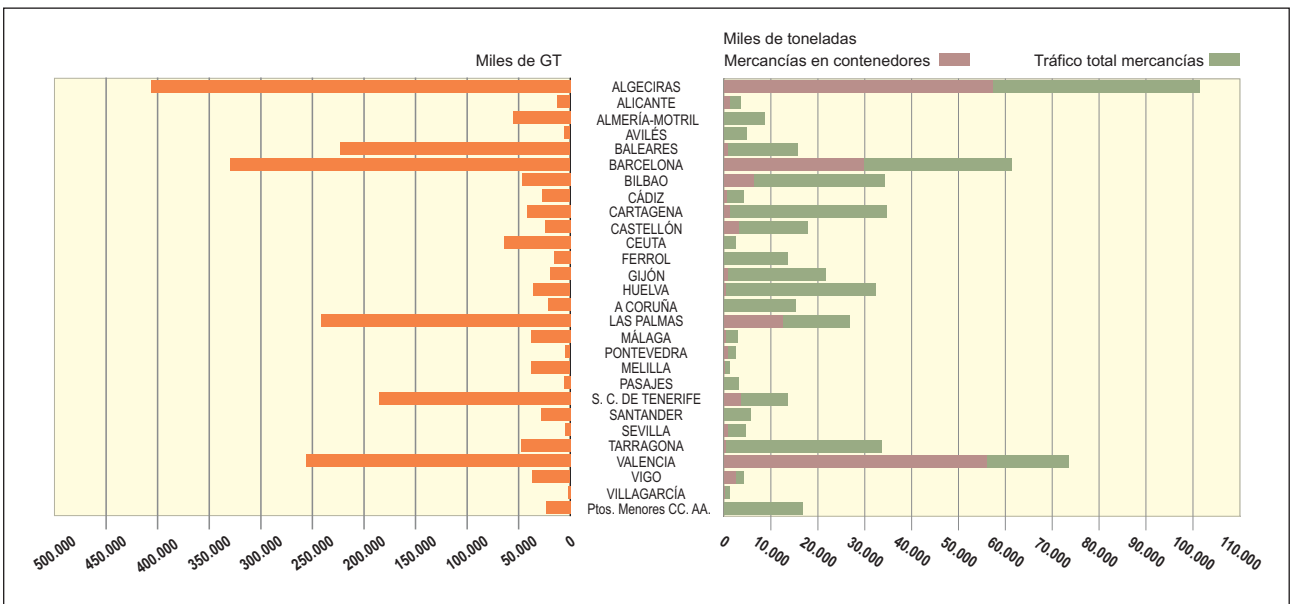


# Puertos

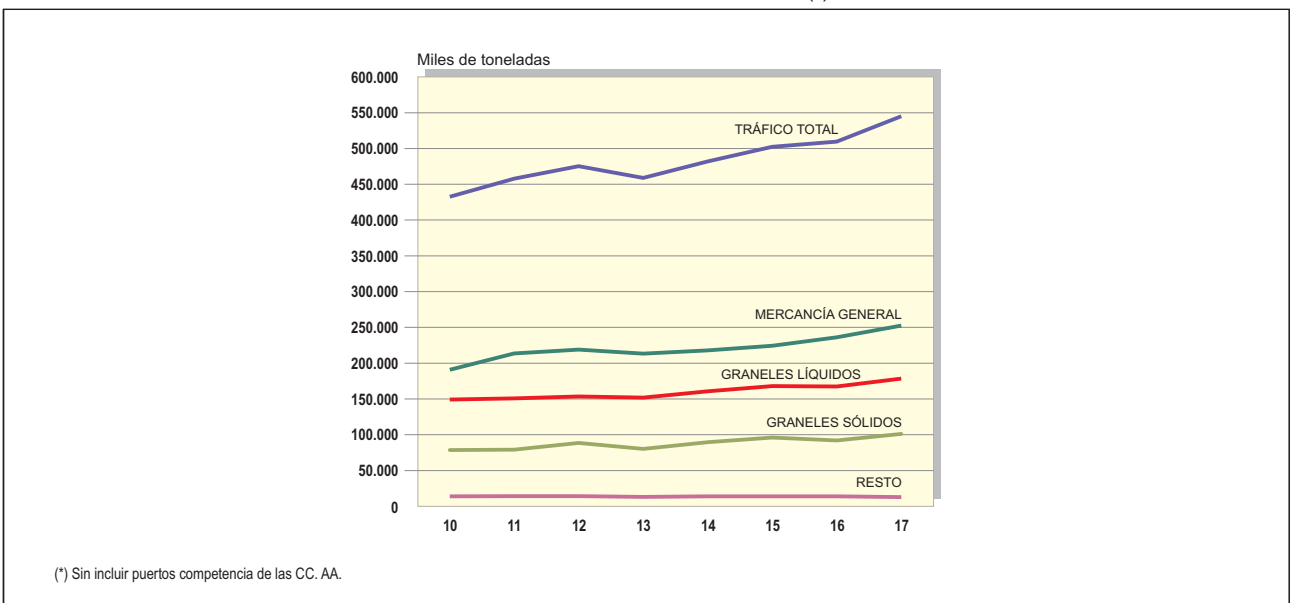
15.1. EVOLUCIÓN DEL TRÁFICO DE BUQUES Y MERCANCÍAS POR LOS PRINCIPALES PUERTOS. 2007-2017 (p)



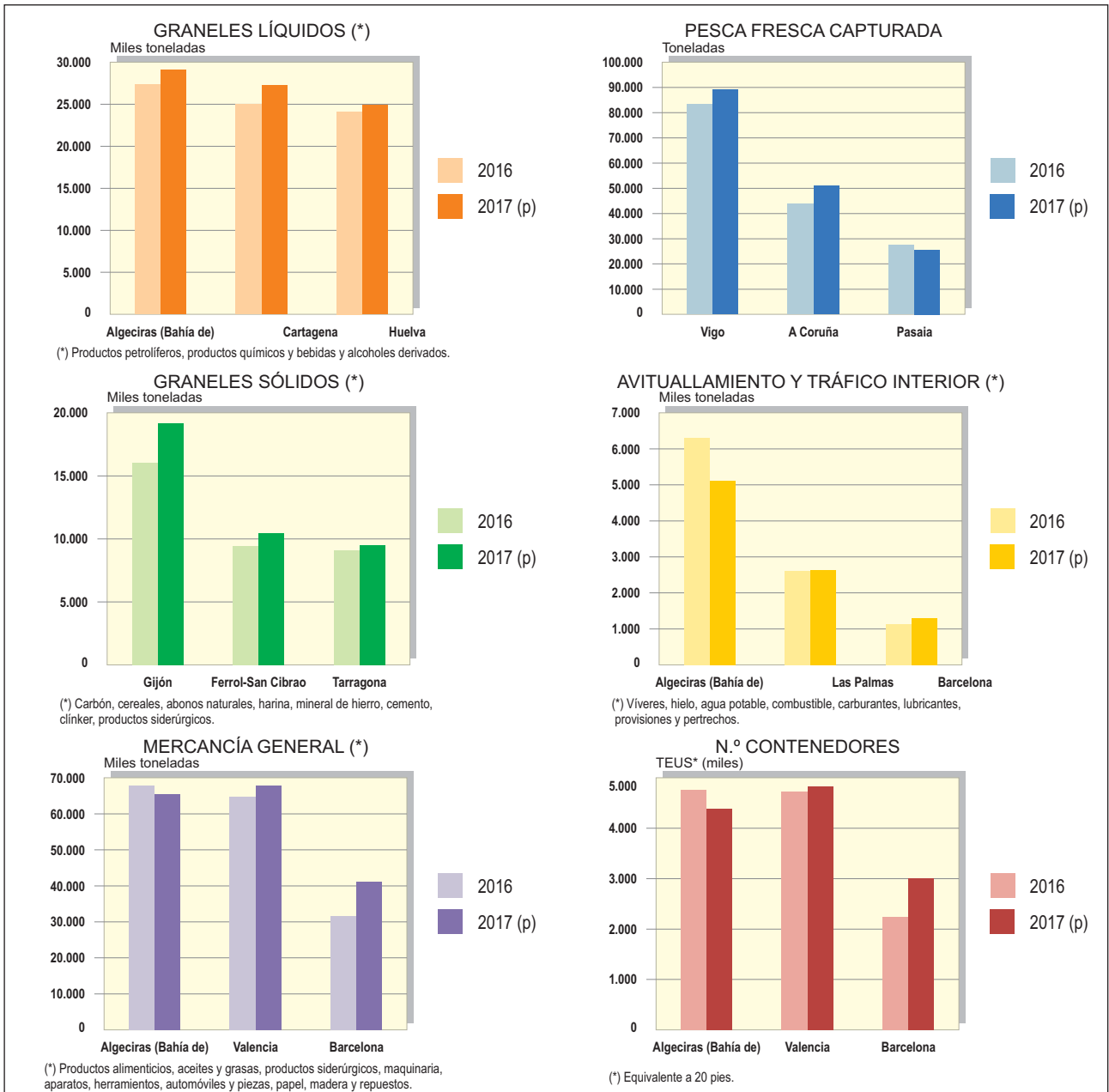
15.2. TRÁFICO DE BUQUES Y MERCANCÍAS POR PUERTOS. 2017 (p)



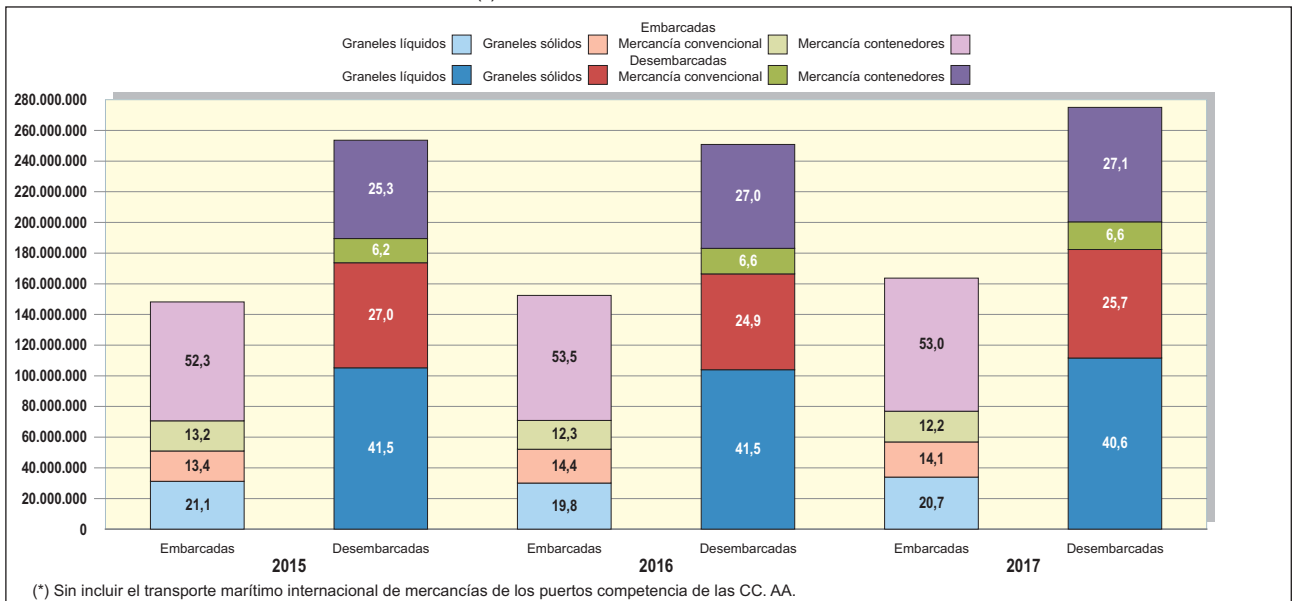
15.3. EVOLUCIÓN DEL TRÁFICO DE MERCANCÍAS SEGÚN SU PRESENTACIÓN (\*)



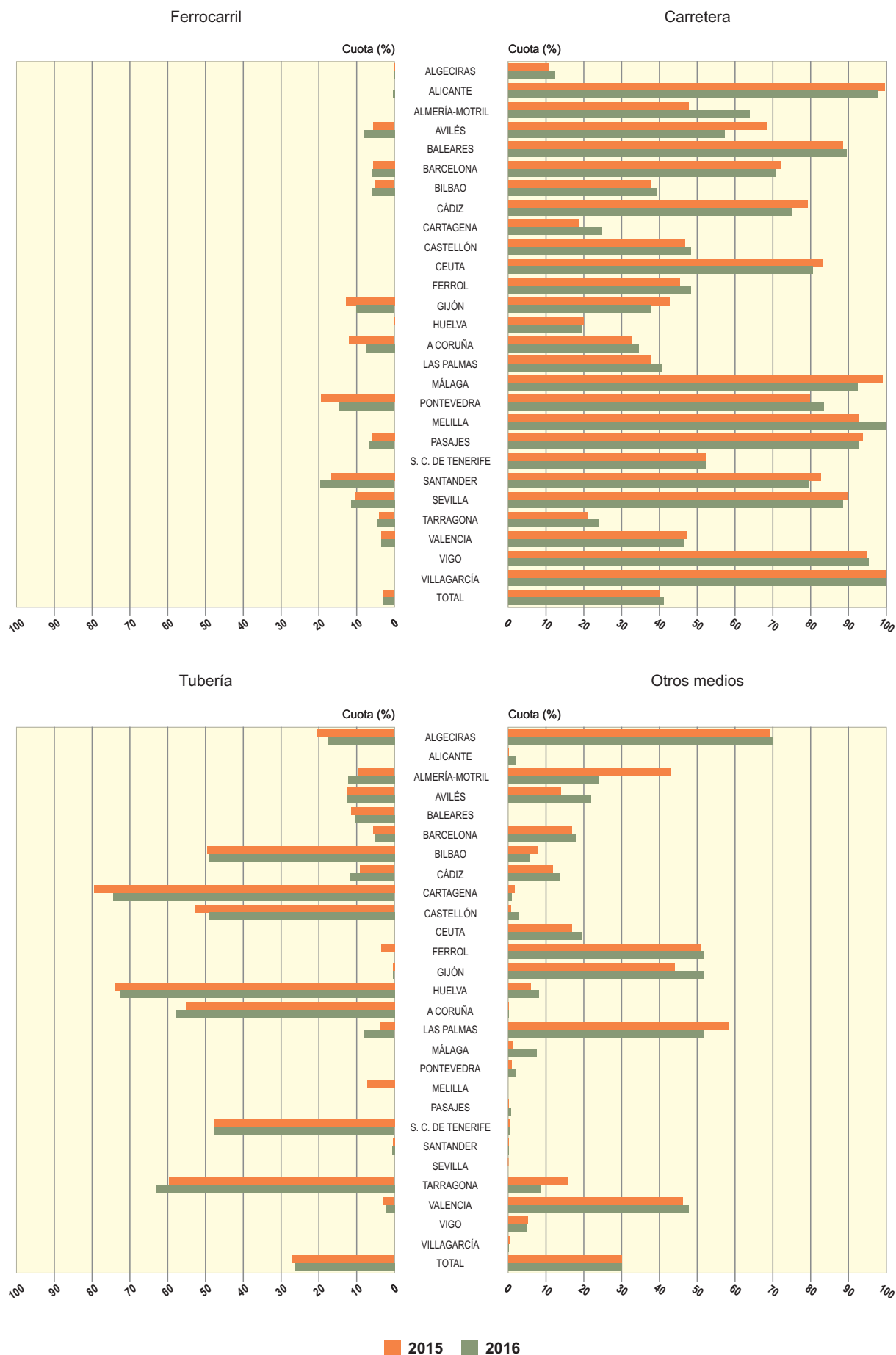
15.4 AUTORIDADES PORTUARIAS CON MAYORES TRÁFICOS, POR TIPO DE MERCANCÍA.



15.5 EVOLUCIÓN DEL TRANSPORTE MARÍTIMO INTERNACIONAL DE MERCANCÍAS EN ESPAÑA SEGÚN FORMA DE PRESENTACIÓN TIPO DE OPERACIÓN Y % DE PESO RELATIVO (\*)

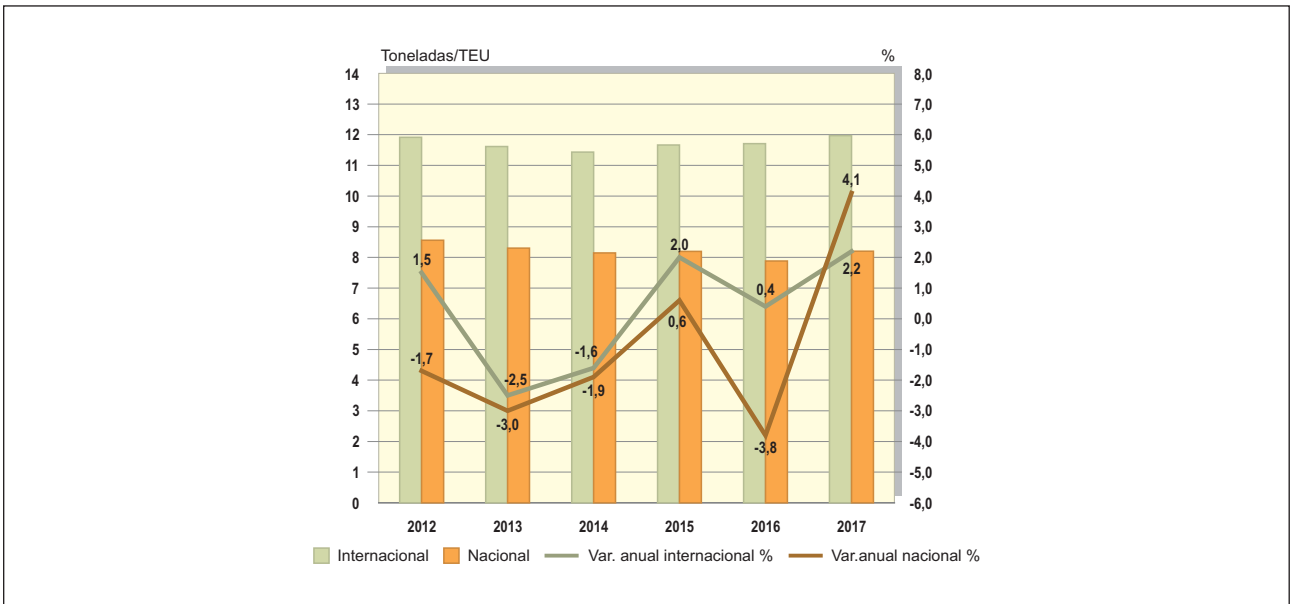


15.6. DISTRIBUCIÓN DE LOS TRÁFICOS PORTUARIOS SEGÚN MODO DE TRANSPORTE DE ENTRADA O SALIDA DEL PUERTO (%) (\*)

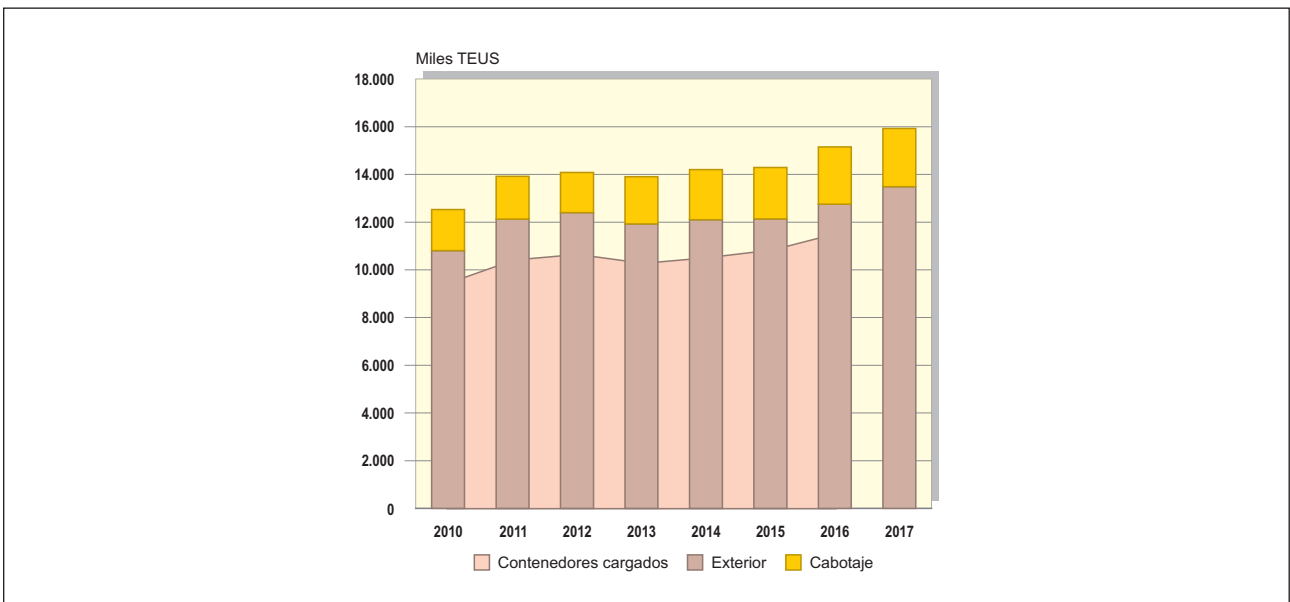


(\*) Cuotas sobre el total de toneladas embarcadas y desembarcadas.

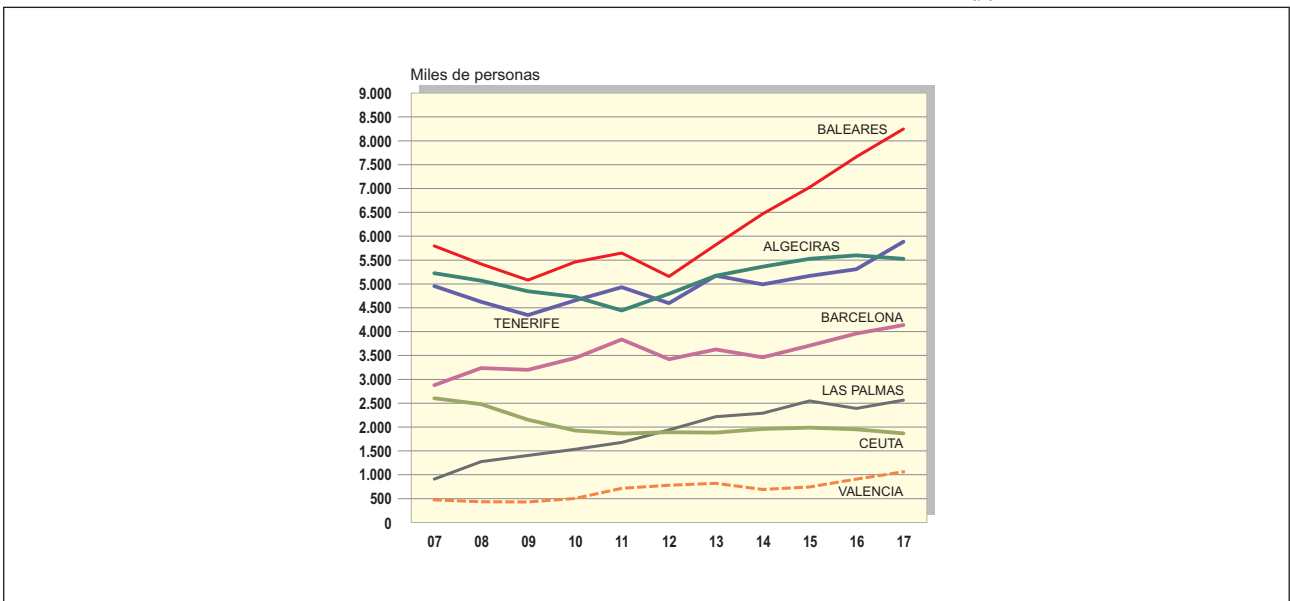
15.7. RELACIÓN ENTRE TONELADAS TRANSPORTADAS EN CONTENEDORES Y N.º DE TEU (SEGÚN EL ÁMBITO DE TRANSPORTE)



15.8. EVOLUCIÓN DE LA MERCANCÍA TRANSPORTADA EN CONTENEDORES SEGÚN TIPO DE NAVEGACIÓN



15.9. EVOLUCIÓN DEL TRÁFICO DE PASAJEROS POR LOS PRINCIPALES PUERTOS. 2007-2017 (p)



## 15. Puertos

### 1. Determinantes geográficos y condiciones generales (a 31-XII-2016)

Puertos	Situación		Vientos		Máxima altura de ola (m)	Carrera máxima de marea (m)	Limitaciones de entrada				Corriente controlada nudos
	Longitud	Latitud	Reinante	Dominante			Canal		Boca		
							Ancho (m)	Calado (m)	Ancho (m)	Calado (m)	
A Coruña	8° 23' O	43° 21' N	S	SSO	10,47	4,50	600 (1)	23,5 (1)	800	21,0	0,00
A Coruña (Puerto exterior de Langosteira)	8° 31' O	43° 21' N	NE	SO	12,42	4,50	400	22,5	520	22,5	0,43
Alicante	0° 29,26'O	38° 20,17' N	E7° S	E7° S	6,82	-	500	15,0	330	14,5	-
Almería	2° 28' O	36° 50' N	SO	SO	4,75	0,63	200	13,0	300	13,0	-
Carboneras Holcim (España) S.A.	1° 53' O	36° 58' N	SO	SO	7,10	0,39	-	-	320	17,0	-
Carboneras Endesa Generación, S.A.	1° 54' O	36° 59' N	O/SO	EN	7,10	0,39	-	-	490	19,0	-
Avilés	5° 56' O	43° 35' N	NO	NO	9,03	4,60	103	12,8	160	12,8	2,25
Bahía de Algeciras	5° 26' O	36° 08' N	NO	SE	4,90	4,20	-	-	665	(9)	3,00
Tarifa	5° 36' O	36° 07' N	NO y E	NO y E	4,10	3,80	185	10,0	100	7,0	-
Bahía de Cádiz	6° 17' O	36° 32' N	E/SE	E/SE	5,50	3,90	250	13,0	300	11,5	2,00
Zona Franca	6° 15' O	36° 30' N	E/SE	E/SE	5,50	3,90	150	9,0	150	8,5	2,00
Cabezuela - Puerto Real	6° 15' O	36° 31' N	E/SE	E/SE	5,50	3,90	250	13,0	-	-	-
El Puerto de Sta. María	6° 14' O	36° 35' N	OSO y ONO	ESE	5,00	3,90	80	3,0	80	3,0	2,00
Palma de Mallorca	2° 38,4' E	39° 33,7' N	S y SO	S y SO	-	0,80	-	-	790	16,0	-
Alcudia	3° 08,2' E	39° 50' N	S	E	-	0,80	-	-	220	7,0	-
Mahón	4° 18,8' E	39° 52' N	SO	NE	-	0,80	180	15,0	180	15,0	-
Ibiza	1° 26,5' E	38° 54,6' N	O	SE	-	0,80	-	-	220	8,5	-
La Sabina	1° 25' E	38° 44' N	O	SE	-	0,80	-	-	150	5,0	-
Barcelona	2° 10' E	41° 21' N	SO	NE	4,30	1,25	926 (10)	50,0 (11)	525 (12)	18,5 (13)	-
Bilbao	3° 05' O	43° 23' N	NO	SO	19,00	4,90	375-500	14-30	500	30,0	-
Cartagena	0° 59' O	37° 35' N	SSO	SSE	8,00	0,65	-	-	250 (2)	11,5 (2)	-
Castellón	0° 01' E	39° 58' N	SE	SE	6,50	0,70	735-736	17,0	346	17,0	-
Ceuta	5° 18' O	35° 53' N	E	SO	3,70	1,40	-	-	300	18,0	-
Ferrol (Puerto interior)	8° 15' O	43° 28' N	NO	NE	-	4,33	160	11,3	546	20,0	-
San Cibrao	7° 27' O	43° 42' N	NE/NO	NE/SO	-	4,36	546	16,7	305	20,0	-
Gijón (Musel)	5° 42' O	43° 33,5' N	SO/NE	NO	17,55	4,98	1.080-490	>20,0	840	25,0	-
Huelva	6° 49' O	37° 07' N	NO	SO	2,99	3,99	200-300	13,0	300	13,0	5,00
Las Palmas	15° 25' O	28° 09' N	NO	NE a NO	14,90	3,00	1.100	30,0	500 (6)	23 (6)	<1,00
Arrecife	13° 52' O	29° 30' N	NO	NE a NO	7,90	3,00	-	-	150 (8)	14 (8)	<1,00
Pto. Rosario	13° 33' O	28° 57' N	NO	NE a NO	11,12	3,15	-	-	400 (7)	25 (7)	<1,00
Salinetas	15° 22' O	27° 59' N	NO	NE a NO	-	3,00	-	-	-	15,0	<1,00
Arinaga	25° 24' O	27° 51' N	NO	NE a NO	-	3,00	-	-	-	15,0	<1,00
Málaga	4° 25' O	36° 43' N	SE y SO	SE	4,67	0,80	-	-	345	17,0	-
Marín y Ría Pontevedra	8° 42' O	42° 24' N	O/SO	E	1,15	4,00	-	-	5500	60,0	2,00
Melilla	2° 56' O	35° 17' N	NO	NE	7,34	0,62	-	-	515	12,5	-
Motril	3° 31' O	36° 43' N	O/E	E	4,13	1,15	259	14	250	14	-
Pasaia	1° 56' O	43° 20' N	NO/SO	NO	9,00	5,00	80/120	10,0	180	20,0	0,50
Santa Cruz de Tenerife	16° 14' O	28° 29' N	NE	SO	3,05	2,86	(9)	(9)	(9)	(9)	2,70
Los Cristianos	16° 43' O	28° 03' N	NO	SE	-	-	200	20,0	300	10,0	1,00
San Sebastián de la Gomera	17° 06' O	28° 06' N	NE	SO	-	-	400	30,0	240	18,0	2,50
Santa Cruz de La Palma	17° 46' O	28° 40' N	NE	SO	2,70	2,70	750	40,0	350	20,0	1,00
La Estaca	17° 55' O	27° 47' N	NE	SO	-	-	150	50,0	150	20,0	1,50
Santander	3° 48' O	43° 27' N	O/NO	NO/S-SO	-	5,43	150/400	11,5	1.700	18,0	0,29
Sevilla	6° 00' O	37° 22' N	S/SO(3)SO(4)	S/SO(3)SO(4)	-	3,70 (3)	160 (3)	7,0 (3)	39 (5)	11 (5)	-
Tarragona	1° 14' O	41° 05' N	NO	NO	7,00	-	-	20,0-25,0	570	20,0-25,0	2,00
Valencia	0° 18,1' O	39° 26,9' N	SE	NE.1/4E	-	-	500	18,5	260	18,5	-
Sagunto	0° 13' O	39° 39' N	SE	NE.1/4E	-	-	180	17,5	350	17,5	-
Gandía	0° 09' O	38° 59' N	SE	NE.1/4E	-	-	75	11,0	130	10,0	-
Vigo	8° 46' O	42° 15' N	SO	O/SO	1,75	4,00	740	38,0	2.222	38,0	-
Vilagarcía	8° 46' O	42° 36' N	N y SO	N,ONO y SO	-	4,21	110	9,0	200	9,0	1,00

Fuente: Ente Público Puertos del Estado.

(1) Valores en la canal Oeste. En la canal Este: ancho de 320,00 m y calado de 11,00 m.

(2) En dársena de Escambreras: ancho de 1.100 m y calado de 25 m.

(3) En la barra.

(4) En el puerto.

(5) En la esclusa.

(6) En el Puerto interior: ancho 700 m y calado 16,00 m.

(7) En el Puerto interior: ancho 300 m y calado 20,00 m.

(8) En el Puerto interior: ancho 150 m y calado 10,00 m.

(9) Varios valores. Consúltase la Memoria de la Autoridad Portuaria.

(10) 926 m en el acceso norte y variable desde 926 m hasta 1.111 m en el acceso sur.

(11) 30,00 m en el acceso norte y 50,00 m en el acceso sur.

(12) 278 m en la bocana norte y 525 m en la bocana sur.

(13) 11,5 m en la bocana norte y 18,5 m en la bocana sur.

(14) 1,00 cm/s en la bocana norte y 8 cm/s en la bocana sur.

## 15. Puertos

### 1.1. Instalaciones al servicio de la navegación por puertos de interés general del Estado.

#### Diques (a 31-XII-2016)

PUERTOS	Diques secos				Diques flotantes			
	N.º	Eslora (m)	Manga (m)	Capacidad (t)	N.º	Eslora (m)	Manga (m)	Fuerza ascensional (t)
Algeciras (Bahía de)	1	384	50,0	--	1	160	24,0	8.000
Alicante	--	--	--	--	--	--	--	--
Almería - Motril	--	--	--	--	--	--	--	--
Avilés	--	--	--	--	--	--	--	--
Baleares	--	--	--	--	--	--	--	--
Barcelona	1	215	35,0	50.000	--	--	--	--
Bilbao	2	155	20,0	17.000	--	--	--	--
Cádiz (Bahía de)	4	525	100,0	1.000.000	1	231	43,2	39.000
Cartagena	1	216	30,0	10.000	1	120	27,1	5.500
Castellón	--	--	--	--	--	--	--	--
Ceuta	--	--	--	--	--	--	--	--
Ferrol - San Cibrao	4	335	51,0	230.000	--	--	--	--
Gijón	3	170	27,0	26.000	--	--	--	--
Huelva	--	--	--	--	--	--	--	--
A Coruña	--	--	--	--	--	--	--	--
Las Palmas	--	--	--	--	--	--	--	--
Málaga	--	--	--	--	1	125	25,2	7.000
Marín y Ría de Pontevedra	1	150	3,0	--	--	--	--	--
Melilla	--	--	--	--	--	--	--	--
Pasaia	--	--	--	--	1	111	24,5	5.400
Sta. Cruz de Tenerife	--	--	--	--	--	--	--	--
Santander	3	--	33,0	54.000	--	--	--	--
Sevilla	1	150	24,2	16.000	--	--	--	--
Tarragona	--	--	--	--	--	--	--	--
Valencia	--	--	--	--	--	--	--	--
Vigo	--	--	--	--	--	--	--	--
Vilagarcía	--	--	--	--	--	--	--	--

Fuente: Ente Público Puertos del Estado.

## 15. Puertos

### 1.2. Instalaciones al servicio de la navegación por puertos de interés general del Estado.

#### Varaderos y muelles (a 31-XII-2016)

PUERTOS	Varaderos (Rampas)			Gradas Nº	Muelles (m)			
	N.º	Longitud (m)	Máximo tonelaje admisible		Servicio		Particular	
					c > 4 m	c < 4 m	c > 4 m	c < 4 m
Algeciras (Bahía de)	3	214	1.000	--	17.536	4.272	3.539	--
Alicante	--	--	200	3	5.118	950	1.294	--
Almería - Motril	2	120	150	2	7.185	501	585	--
Avilés	7	160	4.000	3	3.969	1.029	873	--
Baleares	38	60	150	4	12.705	9.749	12.813	15.485
Barcelona	3	--	1.600	4	19.115	80	3.776	--
Bilbao	2	253	300	5	20.032	1.015	2.478	160
Cádiz (Bahía de)	2	55	80	1	5.752	--	3.960	--
Cartagena	5	130 (1)	8.740 (1)	3	10.563	1.301	2.133	--
Castellón	--	--	--	--	7.601	--	1.149	--
Ceuta	--	--	350	--	3.453	1.236	--	--
Ferrol - San Cibrao	2	85	--	5	6.072	1.744	6.257	344
Gijón	--	--	--	2	11.719	1.913	--	580
Huelva	--	--	--	4	5.060	--	4.172	28
A Coruña	13	251	3.000	--	8.778	437	3.464	--
Las Palmas	8	125	5.500	7	22.076	291	--	--
Málaga	--	--	--	--	6.266	68	1.040	--
Marín y Ría de Pontevedra	--	--	--	10	4.211	730	50	278
Melilla	--	--	--	--	2.004	1.301	--	--
Pasaia	2	157	1.000	2	5.133	2.850	250	--
Sta. Cruz de Tenerife	3	--	150	--	13.726	1.224	--	--
Santander	4	68	3.500	1	5.920	996	1.507	3.619
Sevilla	6	60	600	--	4.529	--	754	60
Tarragona	1	--	240	--	10.587	696	4.508	1.662
Valencia	3	40	330	4	26.432	2.860	2.478	--
Vigo	47	200	1.500	38	9.608	1.575	2.582	926
Villagarcía	2	110	50	--	2.665	1.639	--	--

Fuente: Ente Público Puertos del Estado.

(1) También un carenero múltiple para varada simultánea de 11 buques de hasta 90 m de eslora.



## 15. Puertos

### 1.3. Instalaciones al servicio de la navegación por puertos de interés general del Estado.

#### Áreas de depósitos y superficie terrestre (a 31-XII-2016)

Unidad: Metros cuadrados

PUERTOS	DEPÓSITOS				Viales	Resto	Total
	Descubiertos	Cubiertos y abiertos	Cerrados	Total			
Algeciras (Bahía de)	3.660.784	40.031	59.507	3.760.322	435.938	1.624.015	5.820.275
Alicante	92.119	11.032	91.327	194.478	332.336	1.082.038	1.608.852
Almería - Motril	1.151.629	14.437	79.633	1.245.699	314.821	709.422	2.269.942
Avilés	506.065	--	40.312	546.377	27.412	34.628	608.417
Baleares	495.373	11.842	18.282	525.497	430.370	1.037.907	1.993.774
Barcelona	4.836.498	174.388	28.916	5.039.802	2.787.394	3.381.888	11.209.084
Bilbao	2.596.567	15.920	526.989	3.139.476	637.775	251.184	4.028.435
Cádiz (Bahía de) (*)	3.044.110	--	34.741	3.078.851	370.261	915.971	4.365.083
Cartagena	487.691	--	115.189	602.880	267.675	1.529.537	2.400.092
Castellón	487.162	12.023	134.111	633.296	261.817	1.814.887	2.710.000
Ceuta	26.217	--	104.874	131.091	212.342	428.780	772.213
Ferrol - San Cibrao	827.669	--	46.052	873.721	143.605	2.354.084	3.371.410
Gijón	2.523.682	14.399	56.453	2.594.534	225.038	1.401.677	4.221.249
Huelva	519.336	--	159.540	678.876	2.516.875	14.319.134	17.514.885
A Coruña	193.576	--	273.845	467.421	154.993	2.382.736	3.005.150
Las Palmas	2.615.450	--	523.576	3.139.026	823.036	1.073.284	5.035.346
Málaga	480.611	1.247	12.473	494.331	313.430	382.962	1.190.723
Marín y Ría de Pontevedra	151.298	2.275	43.537	197.110	115.939	392.018	705.067
Melilla	--	--	11.354	11.354	37.551	225.741	274.646
Pasaia	423.230	1.458	56.429	481.117	92.004	72.997	646.118
Sta. Cruz de Tenerife	758.159	131.098	120.825	1.010.082	355.601	861.869	2.227.552
Santander	794.293	--	149.152	943.445	326.323	180.685	1.450.453
Sevilla	562.023	63.038	360.957	986.018	249.082	7.458.537	8.693.637
Tarragona	2.106.879	--	372.643	2.479.522	514.523	981.190	3.975.235
Valencia	4.404.456	17.633	328.415	4.750.504	1.185.262	1.705.313	7.641.079
Vigo	619.399	58.882	66.896	745.177	188.369	47.871	981.417
Villagarcía	177.152	--	65.409	242.561	167.335	163.522	573.418
<b>T O T A L</b>	<b>34.541.428</b>	<b>569.703</b>	<b>3.881.437</b>	<b>38.992.568</b>	<b>13.487.107</b>	<b>46.813.877</b>	<b>99.293.552</b>

Fuente: Ente Público Puertos del Estado.

(\*) No se facilita el desglose por tipología de depósito.

## 15. Puertos

### 1.4. Señales marítimas de las costas españolas (a 31-XII-2016)

PUERTOS	AYUDAS LUMINOSAS				AYUDAS CIEGAS	AYUDAS SONORAS	AYUDAS RADIOELÉCTRICAS	
	Faros y luces importantes (1)	Balizas (2)	Balizas de Enfilación (3)	Semáforos			GPS Diferencial	Racones
Algeciras (Bahía de)	4	2	--	--	--	--	1	1
Alicante	6	2	--	--	--	--	1	--
Almería - Motril	12	2	--	--	--	1	1	--
Avilés	8	1	2	--	--	--	--	--
Baleares	34	25	2	--	1	2	2	1
Barcelona	11	4	--	--	--	--	2	--
Bilbao	4	1	--	--	--	3	1	--
Cádiz (Bahía de)	5	14	2	--	--	--	1	--
Cartagena	7	3	--	--	--	--	1	--
Castellón	6	2	--	--	--	--	1	1
Ceuta	1	--	--	--	--	--	--	--
Ferrol - San Cibrao	9	28	4	--	--	--	1	--
Gijón	8	--	--	--	--	--	1	--
Huelva	4	--	--	--	--	--	--	1
A Coruña	14	1	4	--	3	2	1	5
Las Palmas	14	2	--	--	--	--	1	--
Málaga	6	--	--	--	--	--	1	--
Marín y Ría de Pontevedra	2	9	--	--	--	--	--	--
Melilla	3	2	--	--	--	--	--	--
Pasaia	5	4	--	1	--	--	--	1
Sta. Cruz de Tenerife	13	--	--	--	--	--	--	--
Santander	7	33	2	--	--	--	1	1
Sevilla	3	77	13	--	--	--	--	1
Tarragona	6	3	--	--	--	--	1	1
Valencia	3	--	--	--	--	--	--	--
Vigo	3	25	6	--	4	1	--	2
Villagarcía	7	27	--	--	3	--	--	2
<b>TOTAL</b>	<b>205</b>	<b>267</b>	<b>35</b>	<b>1</b>	<b>11</b>	<b>9</b>	<b>18</b>	<b>17</b>

Fuente: Ente Público Puertos del Estado.

(1) Faros: Alcance nominal nocturno  $\geq$  10 millas náuticas.

(2) Balizas (incluye boyas): Alcance nominal nocturno  $<$  10 millas náuticas.

(3) Una enfilación está formada por dos balizas de enfilación.

## 15. Puertos

### 2.1. Tráfico. Número de buques (nacionales y extranjeros) por puertos

PUERTOS	2000	2005	2010	2013	2014	2015	2016	2017 (p)
DE INTERÉS GENERAL DEL ESTADO								
Algeciras (Bahía de)	19.005	22.154	29.368	25.454	26.757	28.446	29.681	28.248
Alicante	1.336	1.338	907	884	804	833	923	841
Almería - Motril	2.426	2.857	2.234	2.256	2.249	2.305	2.847	3.427
Avilés	901	914	861	832	810	806	824	813
Baleares	9.421	10.343	7.981	28.316	35.371	40.596	41.871	44.214
Barcelona	9.138	8.853	8.182	7.746	7.831	8.046	8.728	8.976
Bilbao	3.795	3.572	3.240	2.789	2.862	2.816	2.815	2.855
Cádiz (Bahía de)	2.187	1.707	1.484	1.110	996	980	954	1.147
Cartagena	1.559	1.690	1.423	1.766	1.798	1.862	1.908	2.164
Castellón	1.052	1.177	1.385	1.384	1.500	1.515	1.655	1.705
Ceuta	11.533	8.506	12.426	11.461	11.171	10.306	10.444	10.776
Ferrol - San Cibrao	1.015	1.063	1.118	1.097	1.041	1.050	1.054	1.120
Gijón	1.084	1.017	1.050	1.251	1.315	1.183	1.156	1.298
Huelva	1.837	1.645	1.861	1.919	1.834	1.839	2.191	2.316
A Coruña	1.298	1.378	1.260	1.161	1.123	1.132	1.209	1.193
Las Palmas	12.602	10.205	10.027	10.418	10.648	11.701	11.554	11.799
Málaga	1.574	1.669	1.764	1.544	1.357	1.270	1.379	1.570
Marín y Ría de Pontevedra	944	610	584	504	562	585	529	528
Melilla	1.042	1.077	1.235	1.507	1.406	1.462	1.591	1.869
Pasaia	1.560	1.600	1.086	879	921	991	994	865
Sta. Cruz de Tenerife	18.967	18.786	17.007	12.088	12.116	12.127	12.518	13.358
Santander	1.600	1.629	1.395	1.334	1.393	1.405	1.413	1.516
Sevilla	1.410	1.441	1.181	1.065	994	1.051	1.134	1.030
Tarragona	2.582	2.784	3.159	2.452	2.676	2.743	2.643	2.655
Valencia	6.977	6.601	7.043	7.160	7.370	7.728	7.702	7.715
Vigo	2.554	2.194	1.979	1.551	1.540	1.686	1.546	1.724
Villagarcía	391	339	210	242	260	268	301	324
PUERTOS COMPETENCIA DE CC. AA.	27.355	22.064	17.309	3.930	3.661	3.348	4.912	4.912
<b>T O T A L</b>	<b>147.145</b>	<b>139.213</b>	<b>138.759</b>	<b>134.100</b>	<b>142.366</b>	<b>150.080</b>	<b>156.476</b>	<b>160.958</b>

Fuente: Ente Público Puertos del Estado.

(p) Datos provisionales cerrados a 30 de marzo 2018.

## 15. Puertos

### 2.2. Tráfico. Unidades de arqueo bruto de buques por puertos

	Unidad: Miles de GT							
PUERTOS	2000	2005	2010	2013	2014	2015	2016	2017 (p)
DE INTERÉS GENERAL DEL ESTADO								
Algeciras (Bahía de)	174.905	213.186	296.009	357.665	403.522	429.587	452.407	406.243
Alicante	10.373	14.764	12.131	10.941	9.733	11.780	12.817	12.190
Almería - Motril	25.324	33.897	28.208	36.535	37.650	41.257	49.515	55.294
Avilés	4.216	4.901	4.673	5.538	5.615	6.015	6.026	5.605
Baleares	80.427	120.901	153.501	133.634	164.955	194.377	215.107	222.818
Barcelona	129.158	191.801	256.182	260.661	261.961	287.501	310.339	329.458
Bilbao	34.207	44.827	43.254	38.964	42.543	42.767	44.811	46.789
Cádiz (Bahía de)	20.053	22.321	26.562	26.538	25.764	26.578	25.451	26.687
Cartagena	18.458	29.393	26.961	35.835	37.452	36.606	37.887	42.240
Castellón	7.971	11.431	15.459	18.080	20.237	20.588	22.899	24.778
Ceuta	53.484	48.045	64.606	59.233	57.294	53.397	59.615	64.038
Ferrol - San Cibrao	8.380	9.605	13.721	16.782	16.974	16.039	15.660	15.605
Gijón	13.769	14.988	14.254	20.504	21.192	19.079	18.311	19.607
Huelva	18.115	21.281	25.085	28.912	27.046	27.017	33.453	35.602
A Coruña	11.027	12.282	13.653	17.556	17.402	19.259	18.890	21.752
Las Palmas	105.253	129.942	182.483	203.040	207.132	243.746	234.372	241.375
Málaga	14.988	27.652	42.653	35.764	32.687	33.361	36.469	38.054
Marín y Ría de Pontevedra	3.952	2.640	3.776	3.866	3.619	3.851	4.505	4.493
Melilla	9.058	9.532	14.667	26.995	28.637	31.747	34.059	37.819
Pasaia	7.108	8.360	6.529	6.024	6.511	7.026	6.928	6.322
Sta. Cruz de Tenerife	142.771	144.339	206.031	185.298	179.476	175.282	174.831	185.585
Santander	18.257	22.758	21.274	21.582	27.399	27.441	26.390	28.321
Sevilla	5.124	5.379	5.319	5.337	5.289	5.613	5.940	5.419
Tarragona	31.187	39.859	45.270	36.548	42.507	46.861	46.869	48.043
Valencia	74.979	112.703	190.423	213.005	222.098	240.530	255.888	256.108
Vigo	19.945	30.687	33.044	28.842	28.649	32.277	33.430	36.471
Villagarcía	1.922	1.866	1.212	1.632	1.624	1.642	1.720	2.311
PUERTOS COMPETENCIA DE CC. AA.	9.048	8.877	6.974	7.460	21.039	18.754	23.521	23.521
<b>T O T A L</b>	<b>1.053.459</b>	<b>1.338.217</b>	<b>1.753.912</b>	<b>1.842.772</b>	<b>1.956.006</b>	<b>2.099.977</b>	<b>2.208.111</b>	<b>2.242.551</b>

Fuente: Ente Público Puertos del Estado.

(p) Datos provisionales cerrados a 30 de marzo 2018.

## 15. Puertos

### 2.3. Tráfico. Arqueo medio de buques por puertos

Unidad: GT

PUERTOS	2000	2005	2010	2013	2014	2015	2016	2017 (p)
DE INTERÉS GENERAL DEL ESTADO								
Algeciras (Bahía de)	9.203	9.623	10.079	14.051	15.081	15.102	15.242	14.381
Alicante	7.764	11.034	13.375	12.377	12.106	14.142	13.886	14.495
Almería - Motril	10.439	11.515	12.627	16.195	16.741	17.899	17.392	16.135
Avilés	4.679	5.362	5.427	6.657	6.933	7.463	7.313	6.895
Baleares	8.537	11.689	19.233	4.719	4.664	4.788	5.137	5.040
Barcelona	14.134	21.665	31.310	33.651	33.452	35.732	35.557	36.704
Bilbao	9.014	12.550	13.350	13.971	14.865	15.187	15.919	16.389
Cádiz (Bahía de)	9.169	13.076	17.899	23.908	25.868	27.121	26.678	23.266
Cartagena	11.840	17.392	18.947	20.292	20.830	19.660	19.857	19.520
Castellón	7.577	9.712	11.162	13.064	13.491	13.589	13.836	14.532
Ceuta	4.637	5.648	5.199	5.168	5.129	5.181	5.708	5.943
Ferrol - San Cibrao	8.256	9.036	12.273	15.298	16.306	15.276	14.858	13.933
Gijón	12.702	14.737	13.575	16.390	16.116	16.128	15.840	15.106
Huelva	9.861	12.937	13.479	15.066	14.747	14.691	15.269	15.372
A Coruña	8.495	8.913	10.836	15.121	15.496	17.013	15.624	18.233
Las Palmas	8.352	12.733	18.199	19.489	19.453	20.831	20.285	20.457
Málaga	9.522	16.568	24.180	23.163	24.088	26.268	26.446	24.238
Marín y Ría de Pontevedra	4.186	4.328	6.466	7.671	6.440	6.582	8.517	8.510
Melilla	8.693	8.851	11.876	17.913	20.368	21.715	21.407	20.235
Pasaia	4.556	5.225	6.012	6.853	7.069	7.090	6.970	7.309
Sta. Cruz de Tenerife	7.527	7.683	12.114	15.329	14.813	14.454	13.966	13.893
Santander	11.411	13.971	15.250	16.179	19.669	19.531	18.677	18.681
Sevilla	3.634	3.733	4.504	5.012	5.321	5.341	5.238	5.262
Tarragona	12.079	14.317	14.331	14.905	15.884	17.084	17.733	18.095
Valencia	10.747	17.074	27.037	29.749	30.135	31.125	33.224	33.196
Vigo	7.809	13.987	16.697	18.596	18.603	19.144	21.624	21.155
Villagarcía	4.916	5.504	5.770	6.746	6.244	6.127	5.714	7.131
PUERTOS COMPETENCIA DE CC. AA.	331	402	403	1.898	5.747	5.601	4.788	4.788
<b>TOTAL</b>	<b>7.159</b>	<b>9.606</b>	<b>12.640</b>	<b>13.742</b>	<b>13.739</b>	<b>13.992</b>	<b>14.111</b>	<b>13.933</b>

Fuente: Ente Público Puertos del Estado.

(p) Datos provisionales cerrados a 30 de marzo 2018.

## 15. Puertos

### 3.1. Tráfico total de mercancías por puertos

	Unidad: Miles de toneladas							
PUERTOS	2000	2005	2010	2013	2014	2015	2016	2017 (p)
DE INTERÉS GENERAL DEL ESTADO								
Algeciras (Bahía de)	47.560	68.346	71.120	91.150	94.935	98.224	103.177	101.452
Alicante	3.047	3.557	2.203	2.348	2.462	2.617	3.472	3.447
Almería - Motril	8.964	9.782	5.813	6.832	7.069	8.452	7.659	8.727
Avilés	4.138	5.021	4.590	4.683	4.860	5.174	4.971	4.806
Baleares	10.574	13.308	11.770	11.742	12.854	13.526	14.927	15.652
Barcelona	30.160	45.038	43.988	42.434	46.347	47.050	48.653	61.435
Bilbao	28.639	34.101	34.665	30.071	31.007	32.875	32.067	34.308
Cádiz (Bahía de)	4.653	5.813	4.005	3.729	3.543	3.411	3.660	4.109
Cartagena	17.349	26.908	19.230	29.511	32.513	32.670	31.884	34.703
Castellón	9.889	13.419	12.484	13.913	15.618	16.474	17.077	17.910
Ceuta	2.896	2.026	2.642	2.512	2.312	2.110	2.479	2.533
Ferrol - San Cibrao	8.499	9.705	10.709	12.540	13.092	12.777	12.519	13.586
Gijón	19.807	21.791	15.753	17.874	18.996	21.278	18.407	21.791
Huelva	17.870	21.030	22.283	26.507	27.444	27.375	30.557	32.332
A Coruña	12.615	14.535	12.265	11.700	11.957	14.153	13.920	15.199
Las Palmas	16.206	24.937	22.651	21.841	22.217	23.580	22.802	26.853
Málaga	3.765	4.782	2.383	2.901	2.317	2.335	2.955	2.921
Marín y Ría de Pontevedra	1.684	1.937	1.979	1.872	1.927	2.142	2.348	2.522
Melilla	802	827	844	989	1.006	1.032	1.163	1.152
Pasaia	4.671	5.410	3.898	2.956	3.503	3.793	3.455	2.974
Sta. Cruz de Tenerife	16.974	19.757	15.969	13.146	12.411	12.618	13.614	13.648
Santander	5.349	6.701	5.014	4.979	5.318	5.641	4.867	5.634
Sevilla	4.492	4.905	4.401	4.428	4.398	4.689	4.820	4.550
Tarragona	27.573	31.204	32.772	28.059	31.882	33.035	31.352	33.710
Valencia	25.394	41.193	64.029	65.010	67.020	70.084	71.470	73.563
Vigo	3.877	4.768	4.352	4.186	4.087	4.293	4.120	4.234
Villagarcía	1.002	1.194	737	966	989	1.030	1.112	1.206
PUERTOS COMPETENCIA DE CC. AA.	10.056	14.012	10.299	16.333	17.001	16.948	16.816	16.816
<b>TOTAL</b>	<b>348.505</b>	<b>456.007</b>	<b>442.848</b>	<b>475.211</b>	<b>499.085</b>	<b>519.386</b>	<b>526.321</b>	<b>561.773</b>

Fuente: Ente Público Puertos del Estado.

(p) Datos provisionales cerrados a 30 de marzo 2018.

## 15. Puertos

### 3.1.1. Tráfico total de graneles líquidos por puertos

	Unidad: Miles de toneladas							
PUERTOS	2000	2005	2010	2013	2014	2015	2016	2017 (p)
DE INTERÉS GENERAL DEL ESTADO								
Algeciras (Bahía de)	18.205	21.447	23.895	24.181	25.179	27.344	27.310	29.070
Alicante	161	152	128	61	59	57	43	41
Almería - Motril	991	1.330	1.287	1.140	1.163	1.185	1.225	1.038
Avilés	650	740	623	637	611	631	625	658
Baleares	1.622	2.031	1.762	1.425	1.447	1.525	1.542	1.553
Barcelona	8.966	12.531	11.558	10.610	12.949	12.055	11.416	14.484
Bilbao	14.764	19.685	19.763	15.761	16.345	18.200	18.087	19.784
Cádiz (Bahía de)	217	108	105	95	158	296	405	579
Cartagena	13.751	20.848	15.122	23.720	25.919	25.741	25.026	27.271
Castellón	7.670	8.949	7.667	7.848	8.396	8.654	8.355	7.835
Ceuta	1.479	611	959	858	767	627	876	999
Ferrol - San Cibrao	823	822	2.617	2.531	2.659	2.194	2.345	2.315
Gijón	1.451	1.418	1.237	792	861	915	815	900
Huelva	11.665	12.927	16.413	21.489	21.863	21.599	24.136	24.905
A Coruña	7.632	8.534	7.586	6.561	6.256	7.914	8.170	8.789
Las Palmas	4.129	4.793	4.554	4.686	4.845	6.386	6.120	6.847
Málaga	1.998	76	55	76	138	106	168	151
Marín y Ría de Pontevedra	--	--	0	--	--	0	0	0
Melilla	86	74	72	61	72	70	77	79
Pasaia	160	--	--	--	--	--	--	--
Sta. Cruz de Tenerife	8.529	9.558	8.223	6.477	5.736	5.733	6.158	5.138
Santander	379	277	411	240	234	271	140	234
Sevilla	262	364	233	285	258	274	230	423
Tarragona	17.190	17.907	19.493	17.925	19.387	22.306	20.269	22.036
Valencia	1.741	1.380	5.171	4.165	5.221	3.814	3.803	3.203
Vigo	45	65	95	80	65	60	60	68
Villagarcía	279	366	189	262	126	95	184	194
PUERTOS COMPETENCIA DE CC. AA.	20	33	22	4	4	6	4	4
<b>T O T A L</b>	<b>124.865</b>	<b>147.026</b>	<b>149.243</b>	<b>151.970</b>	<b>160.717</b>	<b>168.057</b>	<b>167.587</b>	<b>178.597</b>

Fuente: Ente Público Puertos del Estado.

(p) Datos provisionales cerrados a 30 de marzo 2018.

## 15. Puertos

### 3.1.2. Tráfico de graneles sólidos por puertos

Unidad: Miles de toneladas

PUERTOS	2000	2005	2010	2013	2014	2015	2016	2017 (p)
DE INTERÉS GENERAL DEL ESTADO								
Algeciras (Bahía de)	2.828	2.652	1.475	1.598	1.603	2.131	1.779	1.942
Alicante	1.514	1.668	723	940	1.110	1.244	1.904	1.877
Almería - Motril	7.337	7.553	3.686	4.631	4.837	6.215	5.146	6.026
Avilés	2.329	3.083	2.747	2.797	3.013	3.260	2.921	2.875
Baleares	1.882	2.318	1.860	1.310	1.319	1.216	1.551	1.611
Barcelona	3.254	4.052	3.542	4.374	4.765	4.426	4.431	4.466
Bilbao	4.453	4.261	4.452	4.422	4.594	4.528	4.362	4.543
Cádiz (Bahía de)	1.775	2.557	1.687	1.868	1.776	1.624	1.764	1.748
Cartagena	3.000	5.082	3.114	4.519	5.308	5.554	5.305	5.820
Castellón	1.562	3.294	2.941	3.103	4.193	4.637	5.199	6.464
Ceuta	64	71	141	63	33	26	22	22
Ferrol - San Cibrao	7.045	8.290	7.435	8.999	9.499	9.840	9.406	10.456
Gijón	17.418	19.658	13.401	14.947	16.219	18.905	16.024	19.192
Huelva	5.207	7.513	5.394	4.146	4.663	5.137	5.759	6.487
A Coruña	3.727	4.438	3.192	3.688	4.311	4.912	4.345	5.057
Las Palmas	1.434	1.773	739	364	478	484	534	500
Málaga	1.253	2.100	773	869	1.095	1.370	1.748	1.675
Marín y Ría de Pontevedra	704	1.016	961	826	854	999	1.047	916
Melilla	63	84	43	9	7	3	6	7
Pasaia	2.816	3.281	1.656	1.212	1.509	1.694	1.099	834
Sta. Cruz de Tenerife	1.502	1.892	819	488	438	407	415	414
Santander	3.643	5.140	2.880	2.989	3.189	3.519	2.823	3.429
Sevilla	2.695	2.789	2.133	1.824	1.740	2.074	2.250	2.202
Tarragona	9.235	11.903	9.452	7.375	9.708	8.391	9.065	9.516
Valencia	4.639	6.361	2.591	2.445	2.680	2.685	2.532	2.279
Vigo	504	693	459	289	299	288	235	262
Villagarcía	421	578	409	203	323	403	321	421
PUERTOS COMPETENCIA DE CC. AA.	5.980	9.718	5.633	5.668	6.940	7.112	7.348	7.348
<b>TOTAL</b>	<b>98.284</b>	<b>123.818</b>	<b>84.340</b>	<b>85.966</b>	<b>96.501</b>	<b>103.084</b>	<b>99.341</b>	<b>108.388</b>

Fuente: Ente Público Puertos del Estado.

(p) Datos provisionales cerrados a 30 de marzo 2018.



## 15. Puertos

### 3.1.3. Tráfico total de mercancía general por puertos

Unidad: Miles de toneladas

PUERTOS	2000	2005	2010	2013	2014	2015	2016	2017 (p)
<b>DE INTERÉS GENERAL DEL ESTADO</b>								
Algeciras (Bahía de)	22.984	39.468	40.631	60.086	61.183	62.475	67.773	65.330
Alicante	1.305	1.675	1.338	1.337	1.282	1.286	1.495	1.502
Almería - Motril	547	731	726	963	970	946	1.171	1.544
Avilés	1.095	1.126	1.170	1.192	1.181	1.218	1.363	1.219
Baleares	6.726	8.678	7.955	8.737	9.872	10.577	11.584	12.247
Barcelona	17.585	27.254	27.777	26.408	27.600	29.440	31.666	41.189
Bilbao	8.302	9.292	9.446	9.418	9.881	9.672	9.499	9.870
Cádiz (Bahía de)	2.499	3.037	2.042	1.621	1.476	1.328	1.329	1.658
Cartagena	481	840	937	1.135	1.218	1.284	1.394	1.547
Castellón	612	1.130	1.838	2.929	3.001	3.154	3.489	3.584
Ceuta	723	861	876	972	963	997	1.036	867
Ferrol - San Cibrao	588	567	629	982	895	725	755	779
Gijón	616	489	975	2.028	1.817	1.359	1.502	1.643
Huelva	934	466	283	735	720	480	486	785
A Coruña	296	1.015	1.099	1.159	1.044	938	1.012	915
Las Palmas	8.737	16.203	15.156	14.368	14.747	14.112	13.539	16.861
Málaga	395	2.488	1.434	1.854	982	794	940	985
Marín y Ría de Pontevedra	863	833	978	1.016	1.046	1.115	1.274	1.584
Melilla	633	643	703	896	905	935	1.059	1.060
Pasaia	1.630	2.079	2.184	1.694	1.943	2.044	2.295	2.085
Sta. Cruz de Tenerife	5.851	7.275	5.782	5.309	5.507	5.902	6.385	7.365
Santander	1.240	1.220	1.657	1.700	1.847	1.770	1.850	1.941
Sevilla	1.522	1.704	1.999	2.277	2.374	2.309	2.310	1.901
Tarragona	932	1.176	3.653	2.590	2.677	2.237	1.995	2.080
Valencia	18.839	33.121	55.979	57.944	58.728	63.102	64.661	67.767
Vigo	2.962	3.495	3.423	3.517	3.434	3.680	3.566	3.638
Villagarcía	289	240	131	498	534	527	601	587
<b>PUERTOS COMPETENCIA DE CC. AA.</b>	<b>2.719</b>	<b>3.280</b>	<b>1.882</b>	<b>3.132</b>	<b>2.409</b>	<b>2.187</b>	<b>2.010</b>	<b>2.010</b>
<b>TOTAL</b>	<b>111.905</b>	<b>170.386</b>	<b>192.683</b>	<b>216.495</b>	<b>220.237</b>	<b>226.593</b>	<b>238.041</b>	<b>254.545</b>

Fuente: Ente Público Puertos del Estado.

(p) Datos provisionales cerrados a 30 de marzo 2018.

## 15. Puertos

### 3.1.3.a. Tráfico de mercancías en contenedores por puertos

Unidad: Miles de toneladas

PUERTOS	2000	2005	2010	2013	2014	2015	2016	2017 (p)
DE INTERÉS GENERAL DEL ESTADO								
Algeciras (Bahía de)	20.334	35.391	36.064	54.044	54.624	55.477	60.179	57.479
Alicante	855	1.099	1.144	1.162	1.027	983	1.224	1.258
Almería - Motril	--	--	55	137	90	62	66	49
Avilés	--	92	0	0	0	0	0	0
Baleares	2.143	1.410	500	240	286	643	847	814
Barcelona	12.989	19.929	19.187	16.982	17.807	18.717	20.929	29.976
Bilbao	4.368	5.468	5.696	6.333	6.608	6.463	6.373	6.466
Cádiz (Bahía de)	687	1.152	1.081	864	800	621	582	644
Cartagena	355	391	741	964	1.063	1.107	1.171	1.232
Castellón	240	547	1.363	2.584	2.707	2.854	3.226	3.276
Ceuta	75	69	45	97	115	117	158	125
Ferrol - San Cibrao	1	1	5	7	5	6	11	2
Gijón	185	64	445	770	699	788	821	909
Huelva	--	--	--	7	69	105	181	499
A Coruña	--	--	93	51	23	0	1	0
Las Palmas	4.514	12.746	12.368	11.296	11.193	10.332	9.427	12.743
Málaga	22	2.077	981	1.348	501	353	477	488
Marín y Ría de Pontevedra	238	274	405	269	251	355	616	900
Melilla	124	124	155	264	266	259	311	280
Pasaia	--	--	0	--	0	39	78	0
Sta. Cruz de Tenerife	3.144	3.626	2.857	2.424	2.484	2.629	2.871	3.691
Santander	53	1	13	15	12	19	20	80
Sevilla	654	774	1.127	1.070	1.270	1.250	1.160	877
Tarragona	380	81	2.864	1.569	1.610	936	832	592
Valencia	14.136	26.406	49.030	49.789	49.290	52.267	53.872	56.183
Vigo	1.363	2.115	2.213	2.377	2.402	2.631	2.585	2.590
Villagarcía	--	--	4	274	286	265	279	294
PUERTOS COMPETENCIA DE CC. AA.	--	--	--	--	--	--	--	--
<b>TOTAL</b>	<b>66.860</b>	<b>113.837</b>	<b>138.436</b>	<b>154.937</b>	<b>155.489</b>	<b>159.276</b>	<b>168.294</b>	<b>181.449</b>

Fuente: Ente Público Puertos del Estado.

(p) Datos provisionales cerrados a 30 de marzo 2018.

## 15. Puertos

### 3.1.3.a.1 Tráfico de mercancías en contenedores, por tipo de navegación, por puertos (\*)

PUERTOS	Unidad Miles de toneladas											
	2012		2013		2014		2015		2016		2017 (p)	
	Cabotaje	Exterior	Cabotaje	Exterior	Cabotaje	Exterior	Cabotaje	Exterior	Cabotaje	Exterior	Cabotaje	Exterior
DE INTERÉS GENERAL DEL ESTADO												
Algeciras (Bahía de)	3.106	50.073	3.720	50.324	3.810	50.814	3.303	52.173	3.629	56.550	3.214	54.265
Alicante	828	474	828	334	837	191	847	136	1.052	172	1.080	178
Almería - Motril	61	60	47	90	43	46	45	17	30	35	14	35
Avilés	--	--	--	0	--	--	--	--	--	0	--	--
Baleares	268	0	239	0	286	0	643	1	187	660	813	0
Barcelona	1.005	16.396	1.030	15.952	1.135	16.672	1.289	17.428	1.464	19.465	1.801	28.174
Bilbao	337	6.055	337	5.996	336	6.272	360	6.103	345	6.028	375	6.091
Cádiz (Bahía de)	228	699	200	664	192	608	203	418	271	310	315	329
Cartagena	122	700	177	788	250	813	248	858	269	902	38	1.194
Castellón	14	2.103	9	2.574	18	2.689	24	2.830	12	3.213	24	3.252
Ceuta	70	1	97	0	115	0	117	0	158	0	125	0
Ferrol - San Cibrao	--	8	0	7	--	5	0	6	0	11	0	2
Gijón	42	549	48	722	39	660	36	752	53	768	53	856
Huelva	3	0	3	4	6	63	13	92	61	120	319	180
A Coruña	0	53	2	49	0	22	0	0	1	0	0	0
Las Palmas	649	13.580	2.723	8.573	2.984	8.208	3.133	7.200	3.540	5.888	3.758	8.985
Málaga	541	3.216	83,529	1.264	68	434	68	284	74	403	73	416
Marín y Ría de Pontevedra	61	296	84	185	86	165	17	337	14	602	19	881
Melilla	75	178	79	186	83	183	88	170	110	201	101	179
Pasaia	--	--	--	--	--	0	--	39	--	78	--	0
Sta. Cruz de Tenerife	2.113	403	2.071	352	2.134	350	2.252	376	2.467	403	2.781	909
Santander	--	14	0	15	--	12	--	19	--	20	--	80
Sevilla	957	273	935	135	1.087	183	1.156	95	1.096	64	814	63
Tarragona	356	1.671	221	1.348	213	1.397	78	858	66	766	56	535
Valencia	3.248	48.791	3.114	46.675	3.057	46.233	3.410	48.857	3.694	50.178	3.868	52.315
Vigo	128	2.100	142	2.235	125	2.277	111	2.520	100	2.485	93	2.497
Villagarcía	222	10	258	16	275	11	256	8	270	9	286	8
PUERTOS COMPETENCIA DE CC. AA.	--	--	--	--	--	--	--	--	--	--	--	--
<b>TOTAL</b>	<b>14.435</b>	<b>147.704</b>	<b>16.449</b>	<b>138.488</b>	<b>17.181</b>	<b>138.308</b>	<b>17.697</b>	<b>141.579</b>	<b>18.962</b>	<b>149.332</b>	<b>20.021</b>	<b>161.427</b>

Fuente: Ente Público Puertos del Estado.

(p) Datos provisionales cerrados a 30 de marzo 2018.

(\*) Incluye tránsito. No incluye transbordo, pesca, avituallamiento ni tráfico interior.

## 15. Puertos

### 3.1.3.b. Tráfico de mercancías. Número de contenedores equivalentes a 20 pies (TEUs<sup>1</sup>), por puertos (\*)

Unidad: TEUS

PUERTOS	2000	2005	2010	2013	2014	2015	2016	2017 (p)
DE INTERÉS GENERAL DEL ESTADO								
Algeciras (Bahía de)	2.009.122	3.179.300	2.816.556	4.349.755	4.556.492	4.515.768	4.761.444	4.380.849
Alicante	113.110	159.237	147.674	148.135	139.273	133.880	159.664	164.410
Almería - Motril	255	81	5.634	13.241	8.060	6.285	8.917	8.142
Avilés	12	10.851	0	2	0	0	2	0
Baleares	282.451	191.332	78.425	61.569	69.777	89.640	130.268	120.762
Barcelona	1.387.570	2.071.481	1.945.734	1.720.384	1.893.300	1.965.241	2.236.961	3.006.872
Bilbao	434.362	503.805	531.456	606.827	630.888	627.302	596.689	604.870
Cádiz (Bahía de)	76.361	138.441	109.187	92.332	85.462	67.312	74.321	82.188
Cartagena	39.501	38.089	64.657	80.955	88.976	91.726	96.127	84.328
Castellón	19.783	43.773	103.956	193.969	206.551	214.663	226.903	240.895
Ceuta	11.480	10.084	9.571	19.027	19.383	18.191	21.790	16.036
Ferrol - San Cibrao	63	126	439	922	770	958	885	455
Gijón	19.204	5.048	35.571	62.546	53.547	61.922	65.811	76.345
Huelva	--	--	--	3.116	5.774	7.834	11.822	58.166
A Coruña	2	--	5623	5.163	1.969	152	214	3
Las Palmas	621.104	1.203.154	1.117.765	1.017.378	977.541	901.101	945.534	1.174.187
Málaga	4.062	247.548	298.401	296.350	87.989	43.369	119.847	86.233
Marín y Ría de Pontevedra	29.147	32.128	48.675	30.243	29.568	42.654	67.087	88.936
Melilla	18.049	17.150	22.389	35.800	34.966	34.356	39.445	36.421
Pasaia	--	--	--	--	29	3.266	6.818	8
Sta. Cruz de Tenerife	393.371	457.551	357.472	309.611	325.708	345.457	370.645	466.738
Santander	3.358	104	1.520	1.169	824	1.165	1.268	6.895
Sevilla	91.095	115.669	152.612	140.404	161.595	161.671	145.672	105.566
Tarragona	44.855	8.980	255.407	147.246	148.636	89.862	83.666	62.888
Valencia	1.308.010	2.409.821	4.206.937	4.327.838	4.441.949	4.615.196	4.732.136	4.832.156
Vigo	145.460	205.497	213.123	208.556	204.163	223.699	218.044	183.756
Villagarcía	--	--	589	33.153	33.297	30.573	32.323	34.508
PUERTOS COMPETENCIA DE CC. AA.	--	--	--	--	--	--	--	--
<b>T O T A L</b>	<b>7.051.787</b>	<b>11.049.250</b>	<b>12.529.373</b>	<b>13.905.691</b>	<b>14.206.487</b>	<b>14.293.243</b>	<b>15.154.303</b>	<b>15.922.613</b>

Fuente: Ente Público Puertos del Estado.

(p) Datos provisionales cerrados a 30 de marzo 2018.

(\*) Embarcados y desembarcados.

(1) Unidad equivalente a un contenedor ISO de 20 pies (6,10 m) que constituye una medida estándar para contenedores de diversas capacidades y para describir la capacidad de los portacontenedores y de las terminales.

## 15. Puertos

### 3.1.3.b.1. Tráfico de mercancías. Número de contenedores equivalentes a 20 pies (TEUs<sup>1</sup>) por tipo de navegación, por puertos (\*)

Unidad: TEUS

PUERTOS	2013		2014		2015		2016		2017 (p)	
	Cabotaje	Exterior	Cabotaje	Exterior	Cabotaje	Exterior	Cabotaje	Exterior	Cabotaje	Exterior
DE INTERÉS GENERAL DEL ESTADO										
Algeciras (Bahía de)	285.527	4.064.228	297.051	4.259.441	257.677	4.258.091	290.602	4.470.842	246.251	4.134.598
Alicante	117.458	30.677	116.906	22.367	116.913	16.967	139.616	20.048	145.370	19.040
Almería - Motril	4.656	8.585	3.167	4.893	2.871	3.414	3.018	5.899	1.580	6.562
Avilés	0	2	0	0	0	0	0	2	0	0
Baleares	61.538	31	69.724	53	89.575	65	130.197	71	120.713	49
Barcelona	167.900	1.552.484	187.359	1.705.941	209.881	1.755.360	244.601	1.992.360	277.176	2.729.462
Bilbao	65.160	541.667	69.440	561.448	73.391	553.911	68.090	528.599	72.615	532.255
Cádiz (Bahía de)	33.252	59.081	32.828	52.634	33.744	33.568	50.408	23.913	54.646	27.542
Cartagena	21.336	59.619	26.477	62.499	29.803	61.923	31.829	64.298	15.212	69.116
Castellón	4.328	189.641	8.474	198.077	11.707	202.956	5.785	221.118	5.849	235.046
Ceuta	19.006	21	19.356	27	18.172	19	21.765	25	16.023	13
Ferrol - San Cibrao	40	882	0	770	8	950	10	875	100	355
Gijón	10.822	51.724	7.425	46.122	5.679	56.243	12.041	53.770	17.639	58.706
Huelva	1.561	1.555	967	4.807	2.792	5.042	3.342	8.480	44.283	13.883
A Coruña	1.172	3.991	161	1.808	102	50	203	11	0	3
Las Palmas	362.847	654.531	402.213	575.328	417.214	483.887	458.162	487.372	487.600	686.582
Málaga	21.235	275.115	14.934	73.055	15.076	28.293	15.772	104.075	16.595	69.638
Marín y Ría de Pontevedra	9.687	20.556	9.787	19.781	4.089	38.565	4.520	62.567	4.562	84.374
Melilla	21.673	14.127	22.898	12.068	22.631	11.725	25.735	13.710	23.925	12.496
Pasaia	0	0	0	29	0	3.266	0	6.818	0	8
Sta. Cruz de Tenerife	275.582	34.029	291.194	34.514	308.716	36.741	327.423	43.222	362.622	104.116
Santander	0	1.169	0	824	0	1.165	0	1.268	0	6.895
Sevilla	127.636	12.768	145.733	15.862	153.399	8.272	140.880	4.792	100.725	4.841
Tarragona	24.852	122.394	22.133	126.503	12.546	77.316	11.298	72.368	10.444	52.444
Valencia	281.612	4.046.226	299.100	4.142.849	313.819	4.301.377	360.384	4.371.752	359.344	4.472.812
Vigo	30.115	178.441	28.527	175.636	29.119	194.580	27.935	190.109	23.160	160.596
Villagarcía	31.985	1.168	32.535	762	29.901	672	31.626	697	33.747	761
PUERTOS COMPETENCIA DE CC. AA.	--	--	--	--	--	--	--	--	--	--
<b>T O T A L</b>	<b>1.980.980</b>	<b>11.924.712</b>	<b>2.108.389</b>	<b>12.098.098</b>	<b>2.158.825</b>	<b>12.134.418</b>	<b>2.405.242</b>	<b>12.749.061</b>	<b>2.440.181</b>	<b>13.482.193</b>

Fuente: Ente Público Puertos del Estado.

(p) Datos provisionales cerrados a 30 de marzo 2018.

(\*) Embarcados y desembarcados. Incluye tránsito.

(1) Unidad equivalente a un contenedor ISO de 20 pies (6,10 m) que constituye una medida estándar para contenedores de diversas capacidades y para describir la capacidad de los portacontenedores y de las terminales.

## 15. Puertos

### 3.1.3.b.2. Tráfico de mercancías según estado de los contenedores (TEU<sup>1</sup>), por puertos (\*)

Unidad: TEUS

PUERTOS	2013			2014			2015			2016		
	Con carga	Vacíos	Total	Con carga	Vacíos	Total	Con carga	Vacíos	Total	Con carga	Vacíos	Total

#### DE INTERÉS GENERAL DEL ESTADO

Algeciras (Bahía de)	3.478.902	870.853	<b>4.349.755</b>	3.610.926	945.566	<b>4.556.492</b>	3.714.876	800.892	<b>4.515.768</b>	4.053.244	708.200	<b>4.761.444</b>
Alicante	83.885	64.250	<b>148.135</b>	78.809	60.464	<b>139.273</b>	76.643	57.237	<b>133.880</b>	95.149	64.515	<b>159.664</b>
Almería - Motril	8.698	4.543	<b>13.241</b>	5.566	2.494	<b>8.060</b>	4.145	2.140	<b>6.285</b>	5.071	3.846	<b>8.917</b>
Avilés	2	-	<b>2</b>	-	-	<b>0</b>	-	-	<b>0</b>	2	-	<b>2</b>
Baleares	41.642	19.927	<b>61.569</b>	47.345	22.432	<b>69.777</b>	61.629	28.011	<b>89.640</b>	83.583	46.685	<b>130.268</b>
Barcelona	1.293.163	427.221	<b>1.720.384</b>	1.376.363	516.937	<b>1.893.300</b>	1.467.274	497.967	<b>1.965.241</b>	1.623.150	613.811	<b>2.236.961</b>
Bilbao	441.630	165.197	<b>606.827</b>	465.328	165.561	<b>630.889</b>	459.474	167.828	<b>627.302</b>	447.051	149.638	<b>596.689</b>
Cádiz (Bahía de)	58.956	33.376	<b>92.332</b>	56.028	29.434	<b>85.462</b>	45.466	21.846	<b>67.312</b>	43.069	31.252	<b>74.321</b>
Cartagena	52.694	28.261	<b>80.955</b>	59.838	29.138	<b>88.976</b>	62.403	29.323	<b>91.726</b>	64.787	31.340	<b>96.127</b>
Castellón	100.099	93.870	<b>193.969</b>	109.179	97.372	<b>206.551</b>	115.682	98.981	<b>214.663</b>	131.775	95.128	<b>226.903</b>
Ceuta	10.215	8.812	<b>19.027</b>	10.705	8.678	<b>19.383</b>	10.267	7.924	<b>18.191</b>	12.458	9.332	<b>21.790</b>
Ferrol - San Cibrao	726	196	<b>922</b>	543	227	<b>770</b>	415	543	<b>958</b>	552	333	<b>885</b>
Gijón	41.952	20.594	<b>62.546</b>	39.234	14.313	<b>53.547</b>	43.561	18.361	<b>61.922</b>	45.656	20.155	<b>65.811</b>
Huelva	3.064	52	<b>3.116</b>	5.567	207	<b>5.774</b>	6.291	1.543	<b>7.834</b>	9.647	2.175	<b>11.822</b>
A Coruña	3.553	1.610	<b>5.163</b>	1.526	443	<b>1.969</b>	1	151	<b>152</b>	12	202	<b>214</b>
Las Palmas	730.886	286.492	<b>1.017.378</b>	700.264	277.277	<b>977.541</b>	674.360	226.741	<b>901.101</b>	641.865	303.669	<b>945.534</b>
Málaga	66.204	230.146	<b>296.350</b>	31.789	56.200	<b>87.989</b>	26.728	16.641	<b>43.369</b>	24.816	95.031	<b>119.847</b>
Marín y Ría de Pontevedra	18.899	11.344	<b>30.243</b>	16.972	12.596	<b>29.568</b>	23.504	19.150	<b>42.654</b>	42.776	24.311	<b>67.087</b>
Melilla	18.844	16.956	<b>35.800</b>	18.716	16.250	<b>34.966</b>	18.595	15.761	<b>34.356</b>	21.321	18.124	<b>39.445</b>
Pasaia	-	-	<b>0</b>	21	8	<b>29</b>	2.753	513	<b>3.266</b>	5.406	1.412	<b>6.818</b>
Sta. Cruz de Tenerife	190.656	118.955	<b>309.611</b>	196.317	129.391	<b>325.708</b>	208.951	136.506	<b>345.457</b>	228.423	142.222	<b>370.645</b>
Santander	959	210	<b>1.169</b>	812	12	<b>824</b>	1.157	8	<b>1.165</b>	1.214	54	<b>1.268</b>
Sevilla	82.304	58.100	<b>140.404</b>	93.048	68.547	<b>161.595</b>	92.361	69.310	<b>161.671</b>	83.673	61.999	<b>145.672</b>
Tarragona	119.120	28.126	<b>147.246</b>	114.455	34.181	<b>148.636</b>	63.032	26.830	<b>89.862</b>	58.932	24.734	<b>83.666</b>
Valencia	3.259.096	1.068.742	<b>4.327.838</b>	3.289.927	1.152.022	<b>4.441.949</b>	3.455.659	1.159.537	<b>4.615.196</b>	3.576.828	1.155.308	<b>4.732.136</b>
Vigo	159.139	49.417	<b>208.556</b>	160.064	44.099	<b>204.163</b>	177.630	46.069	<b>223.699</b>	173.635	44.409	<b>218.044</b>
Villagarcía	17.856	15.297	<b>33.153</b>	18.919	14.378	<b>33.297</b>	17.518	13.055	<b>30.573</b>	18.442	13.881	<b>32.323</b>

#### PUERTOS COMPETENCIA DE CC. AA.

**TOTAL** 10.283.144 3.622.547 13.905.691 10.508.261 3.698.227 14.206.488 10.830.375 3.462.868 14.293.243 11.492.537 3.661.766 15.154.303

Fuente: Ente Público Puertos del Estado.

(p) Datos provisionales cerrados a 30 de marzo 2018.

(\*) Embarcados y desembarcados. Incluye tránsito.

(1) Unidad equivalente a un contenedor ISO de 20 pies (6,10 m) que constituye una medida estándar para contenedores de diversas capacidades y para describir la capacidad de los portacontenedores y de las terminales.

## 15. Puertos

### 3.1.3.c. Tráfico de mercancías clasificadas por el medio de transporte de entrada o salida del puerto (excluida pesca, avituallamiento y tráfico interior)

Unidad: Miles de toneladas

PUERTOS	2015					2016				
	Total	Ferrocarril	Carretera	Tubería	Otros medios (1)	Total	Ferrocarril	Carretera	Tubería	Otros medios (1)
DE INTERÉS GENERAL DEL ESTADO										
Algeciras (Bahía de)	91.950	87	9.735	18.706	63.422	96.862	87	11.908	17.107	67.760
Alicante	2.587	4	2.577	--	6	3.443	17	3.365	--	61
Almería - Motril	8.346	--	3.979	790	3.578	7.543	--	4.820	930	1.794
Avilés	5.109	286	3.486	631	706	4.909	404	2.804	626	1.075
Baleares	13.318	--	11.793	1.525	--	14.676	--	13.134	1.542	0
Barcelona	45.921	2.603	33.044	2.599	7.675	47.513	2.898	33.682	2.483	8.451
Bilbao	32.400	1.615	12.175	16.047	2.562	31.949	1.943	12.492	15.698	1.816
Cádiz (Bahía de)	3.248	--	2.571	295	382	3.498	--	2.622	405	471
Cartagena	32.579	--	6.127	25.884	568	31.725	--	7.860	23.591	273
Castellón	16.445	--	7.682	8.654	108	17.043	--	8.242	8.355	446
Ceuta	1.649	--	1.370	--	279	1.935	--	1.559	--	376
Ferrol - San Cibrao	12.760	--	5.801	459	6.499	12.506	--	6.043	16	6.447
Gijón	21.179	2.741	9.036	81	9.321	18.341	1.847	6.924	59	9.510
Huelva	27.216	75	5.425	20.116	1.601	30.381	47	5.865	22.029	2.440
A Coruña	13.764	1.650	4.509	7.600	6	13.527	1.032	4.657	7.831	8
Las Palmas	20.981	--	7.941	790	12.249	20.193	--	8.168	1.598	10.427
Málaga	2.270	--	2.246	--	24	2.856	--	2.640	--	215
Marín y Ría de Pontevedra	2.114	412	1.684	--	18	2.322	337	1.938	--	47
Melilla	1.009	--	935	74	--	1.142	--	1.142	--	--
Pasaia	3.739	226	3.504	--	8	3.394	230	3.140	--	24
Sta. Cruz de Tenerife	12.041	--	6.278	5.733	31	12.958	--	6.765	6.158	36
Santander	5.560	930	4.597	26	6	4.813	942	3.830	33	8
Sevilla	4.657	476	4.180	--	1	4.790	550	4.241	--	--
Tarragona	32.935	1.333	6.856	19.620	5.126	31.329	1.394	7.540	19.717	2.678
Valencia	69.601	2.520	32.979	2.017	32.085	70.996	2.547	32.986	1.656	33.806
Vigo	4.027	0	3.822	--	205	3.862	--	3.681	--	181
Villagarcía	1.025	--	1.022	--	3	1.106	--	1.105	--	1
PUERTOS COMPETENCIA DE CC. AA.	0	--	--	--	--	0	--	--	--	--
<b>TOTAL</b>	<b>488.428</b>	<b>14.960</b>	<b>195.354</b>	<b>131.647</b>	<b>146.468</b>	<b>495.608</b>	<b>14.275</b>	<b>203.153</b>	<b>129.831</b>	<b>148.349</b>

Fuente: Ente Público Puertos del Estado.

(1) Incluye tránsito y transbordo marítimo.

## 15. Puertos

### 3.1.3.d. Tráfico de las principales mercancías según su naturaleza (excluida pesca, avituallamiento y tráfico interior). Año 2016

Unidad: Miles de toneladas

PUERTOS	Total mercancía según presentación (1)	Primera mercancía			Segunda mercancía			Tercera mercancía		
		Naturaleza	t	% s/total	Naturaleza	t	% s/total	Naturaleza	t	% s/total
Algeciras (Bahía de)	96.862	Petróleo Crudo	11.476	11,85	Tara de contenedores	9.817	10,14	Resto de mercancías	8.856	9,14
Alicante	3.443	Otros minerales no metálicos	1.026	29,80	Cemento y clinker	801	23,27	Tara de contenedores	369	10,72
Almería	5.390	Carbones y coque de petróleo	2.391	44,36	Otros minerales no metálicos	1.086	20,15	Cemento y clinker	1.061	19,68
Avilés	4.909	Otros minerales	1.115	22,71	Productos siderúrgicos	1.050	21,39	Carbones y coque de petróleo	788	16,05
Baleares	14.676	Tara equipamiento ro-ro	6.028	41,07	Otros productos alimenticios	1.403	9,56	Resto de mercancías	1.070	7,29
Barcelona	47.513	Productos químicos	4.817	10,14	Tara de contenedores	4.561	9,60	Tara de plataformas y vagones	3.991	8,40
Bilbao	31.949	Petróleo Crudo	9.995	31,28	Productos siderúrgicos	2.920	9,14	Gas-oil	2.043	6,39
Cádiz (Bahía de)	3.498	Cereales y sus harinas	667	19,07	Asfalto	405	11,58	Cemento y clinker	360	10,29
Cartagena	31.725	Petróleo Crudo	15.806	49,82	Gas-oil	2.488	7,84	Otros productos petrolíferos	2.338	7,37
Castellón	17.043	Petróleo Crudo	4.292	25,18	Otros minerales no metálicos	3.666	21,51	Materiales de construcción	1.952	11,45
Ceuta	1.935	Fuel-oil	580	29,98	Tara equipamiento ro-ro	535	27,65	Gas-oil	293	15,15
Ferrol - San Cibrao	12.506	Otros minerales y residuos metálicos	4.037	32,28	Carbones y coque de petróleo	3.837	30,68	Productos químicos	1.433	11,46
Gijón	18.341	Carbones y coque de petróleo	6.947	37,88	Mineral de hierro	6.314	34,43	Cemento y clinker	1.402	7,64
Huelva	30.381	Petróleo Crudo	9.405	30,96	Gas natural	2.585	8,51	Otros minerales y residuos metálicos	2.341	7,71
A Coruña	13.527	Petróleo Crudo	5.005	37,00	Carbones y coque de petróleo	1.388	10,26	Cereales y harinas	1.140	8,43
Las Palmas	20.193	Fuel-oil	2.743	13,58	Gas-oil	2.497	12,37	Tara de contenedores	1.999	9,90
Málaga	2.856	Cemento y clinker	817	28,61	Cereales y sus harinas	500	17,51	Tara de contenedores	499	17,47
Marín y Ría de Pontevedra	2.322	Cereales y sus harinas	713	30,71	Papel y pasta	378	16,28	Piensos y forrajes	287	12,36
Melilla	1.142	Tara equipamiento ro-ro	385	33,72	Resto de mercancías	93	8,14	Tara de contenedores	82	7,18
Motril	2.153	Gas-oil	933	43,33	Otros minerales no metálicos	193	8,96	Gasolina / Gas	125	5,81
Pasaia	3.394	Productos siderúrgicos	1.593	46,94	Automóviles y sus piezas	405	11,93	Chatarras de hierro	238	7,01
Sta. Cruz de Tenerife	12.958	Gasolina	2.127	16,41	Fuel-oil	1.981	15,29	Tara equipamiento ro-ro	1.554	11,99
Santander	4.813	Automóviles y sus piezas	717	14,90	Productos químicos	677	14,07	Productos siderúrgicos	375	7,79
Sevilla	4.790	Productos siderúrgicos	822	17,16	Cereales y sus harinas	787	16,43	Chatarras de hierro	722	15,07
Tarragona	31.329	Petróleo Crudo	8.526	27,21	Carbones y coque de petróleo	3.419	10,91	Otros productos petrolíferos	3.210	10,25
Valencia	70.996	Materiales de construcción elaborados	9.746	13,73	Productos químicos	7.912	11,14	Resto de mercancías	7.656	10,78
Vigo	3.862	Automóviles y sus piezas	757	19,60	Pescados congelados y refrigerados	620	16,06	Materiales de construcción	562	14,55
Villagarcía	1.106	Maderas y corcho	204	18,45	Otros productos metalúrgicos	133	12,03	Cereales y sus harinas	127	11,49
<b>TOTAL</b>	<b>495.608</b>		<b>113.670</b>	<b>22,94</b>		<b>62.451</b>	<b>12,60</b>		<b>46.873</b>	<b>9,46</b>

Fuente: Ente Público Puertos del Estado.

(1) Incluye cargas, tránsitos y transbordos marítimos.



## 15. Puertos

### 3.1.4. Tráfico de pesca (pesca fresca) por puertos

Unidad: Toneladas

PUERTOS	2000	2005	2010	2013	2014	2015	2016	2017 (p)
DE INTERÉS GENERAL DEL ESTADO								
Algeciras (Bahía de)	9.032	1.119	1.625	1.290	1.246	1.102	868	1.015
Alicante	9.401	3.754	358	305	85	227	254	1.669
Almería - Motril	7.656	8.966	5.680	6.491	5.158	4.042	2.908	5.233
Avilés	12.355	17.000	13.566	13.344	15.894	16.673	12.557	13.569
Baleares	3.038	2.954	3.184	3.375	3.177	3.058	2.990	3.004
Barcelona	5.727	2.858	2.723	2.743	2.514	3.378	3.314	2.961
Bilbao	11	--	--	--	--	--	--	--
Cádiz (Bahía de)	29.471	26.209	17.497	21.362	13.653	12.926	17.333	16.294
Cartagena	2.863	1.411	1.120	656	631	598	510	517
Castellón	15.532	7.295	4.331	4.616	4.483	4.138	4.731	4.291
Ceuta	283	182	82	59	18	48	34	0
Ferrol - San Cibrao	147	321	306	296	276	268	267	219
Gijón	7.006	8.462	10.180	10.135	6.700	6.781	8.284	7.365
Huelva	5.996	1.853	2.357	2.434	2.374	2.294	2.032	2.010
A Coruña	43.699	28.924	43.153	45.481	56.473	43.739	43.690	51.102
Las Palmas	5.036	5.764	2.979	1.164	1.544	1.784	1.841	843
Málaga	5.883	1.338	1.063	562	640	619	639	501
Marín y Ría de Pontevedra	8.182	5.040	2.441	2.084	1.822	1.796	2.046	1.795
Melilla	--	--	--	--	--	--	--	--
Pasaia	14.682	8.518	18.700	21.863	22.737	23.216	27.551	25.562
Sta. Cruz de Tenerife	2.709	3.260	4.394	5.537	6.526	5.469	7.661	5.921
Santander	7.018	5.549	9.538	4.350	3.876	4.215	3.577	4.021
Sevilla	--	--	--	--	--	--	--	--
Tarragona	7.678	4.035	3.140	4.108	4.887	4.005	4.489	3.670
Valencia	2.905	1.928	1.380	1.886	2.507	1.891	1.991	1.937
Vigo	74.956	83.594	88.337	80.241	79.979	77.863	83.366	89.153
Vilagarcía	--	--	--	--	--	--	--	--
PUERTOS COMPETENCIA DE CC. AA.	282.944	221.165	231.814	210.988	223.310	234.149	217.293	217.293
<b>T O T A L</b>	<b>564.210</b>	<b>451.499</b>	<b>469.948</b>	<b>445.370</b>	<b>460.510</b>	<b>454.278</b>	<b>450.226</b>	<b>459.945</b>

Fuente: Ente Público Puertos del Estado.

(p) Datos provisionales cerrados a 30 de marzo 2018.

## 15. Puertos

### 3.1.5. Tráfico de avituallamiento y tráfico interior

Unidad: Miles de toneladas

PUERTOS	2000	2005	2010	2013	2014	2015	2016	2017 (p)
DE INTERÉS GENERAL DEL ESTADO								
Algeciras (Bahía de)	3.534	4.778	5.118	5.283	6.968	6.274	6.314	5.108
Alicante	56	59	13	10	11	30	29	24
Almería - Motril	82	159	108	92	94	102	112	113
Avilés	51	56	36	44	40	48	50	41
Baleares	341	278	190	267	212	205	248	238
Barcelona	350	1.199	1.108	1.040	1.030	1.125	1.137	1.294
Bilbao	1.120	863	1.005	471	187	475	119	112
Cádiz (Bahía de)	134	84	154	124	120	150	145	108
Cartagena	114	136	56	136	67	91	159	63
Castellón	43	39	33	29	23	25	29	24
Ceuta	630	431	666	618	549	461	544	646
Ferrol - San Cibrao	42	26	28	28	38	17	12	36
Gijón	318	216	129	96	92	93	59	49
Huelva	58	123	190	136	195	157	174	153
A Coruña	916	519	346	247	291	345	349	387
Las Palmas	2.174	2.162	2.199	2.421	2.146	2.597	2.607	2.644
Málaga	113	118	120	102	101	65	99	108
Marín y Ría de Pontevedra	111	82	38	27	25	26	24	20
Melilla	19	26	25	24	23	23	21	5
Pasaia	66	41	40	28	28	32	33	29
Sta. Cruz de Tenerife	1.091	1.029	1.140	867	724	572	648	726
Santander	80	59	57	46	44	77	50	25
Sevilla	12	48	36	41	27	32	29	24
Tarragona	208	213	170	165	105	96	19	75
Valencia	173	329	286	455	389	481	472	312
Vigo	293	430	286	219	210	188	175	177
Villagarcía	12	9	8	4	6	5	6	4
PUERTOS COMPETENCIA DE CC. AA.	1.054	759	2.527	7.318	7.424	7.409	7.237	7.237
<b>TOTAL</b>	<b>13.195</b>	<b>14.271</b>	<b>16.111</b>	<b>20.335</b>	<b>21.169</b>	<b>21.199</b>	<b>20.901</b>	<b>19.784</b>

Fuente: Ente Público Puertos del Estado.

(p) Datos provisionales cerrados a 30 de marzo 2018.

## 15. Puertos

### 3.2. Tráfico de mercancías por tipo de navegación, en exterior y cabotaje, por puertos

Unidad: Miles de toneladas

PUERTOS	2000	2005	2010	2013	2014	2015	2016	2017 (p)
DE INTERÉS GENERAL DEL ESTADO								
Algeciras (Bahía de)	44.016	63.567	65.914	85.769	87.965	91.950	96.862	96.343
Alicante	2.981	3.494	2.189	2.338	2.451	2.587	3.443	3.421
Almería - Motril	8.875	9.613	5.697	6.731	6.970	8.346	7.540	8.608
Avilés	4.074	4.949	4.541	4.626	4.804	5.109	4.909	4.752
Baleares	10.230	13.028	11.577	11.471	12.639	13.318	14.676	15.411
Barcelona	29.805	43.837	42.877	41.391	45.314	45.921	47.513	60.139
Bilbao	27.519	33.237	33.661	29.601	30.820	32.400	31.949	34.197
Cádiz (Bahía de)	4.490	5.702	3.832	3.561	3.383	3.226	3.480	3.984
Cartagena	17.232	26.770	19.105	29.374	32.331	32.458	31.725	34.639
Castellón	9.830	13.372	12.447	13.880	15.590	16.445	17.043	17.882
Ceuta	2.266	1.544	1.976	1.894	1.763	1.649	1.935	1.887
					0			
Ferrol - San Cibrao	8.456	9.678	10.644	12.506	13.051	12.756	12.502	13.550
Gijón	19.482	21.566	15.607	17.768	18.897	21.179	18.341	21.735
Huelva	17.806	20.906	22.091	26.370	27.246	27.216	30.381	32.177
A Coruña	11.655	13.987	11.868	11.405	11.610	13.761	13.527	14.761
Las Palmas	14.027	22.769	20.309	19.418	20.051	20.981	20.193	24.208
					0			
Málaga	3.646	4.664	2.262	2.799	2.216	2.270	2.856	2.812
Marín y Ría de Pontevedra	1.565	1.850	1.939	1.843	1.900	2.114	2.322	2.500
Melilla	783	801	818	966	983	1.009	1.142	1.146
Pasaia	4.605	5.361	3.840	2.906	3.452	3.739	3.394	2.920
Sta. Cruz de Tenerife	15.881	18.725	14.824	12.271	11.680	12.041	12.958	12.916
					0			
Santander	5.262	6.637	4.947	4.929	5.270	5.560	4.813	5.604
Sevilla	4.480	4.857	4.366	4.386	4.371	4.657	4.790	4.526
Tarragona	27.343	30.987	32.599	27.889	31.772	32.935	31.329	33.631
Valencia	25.218	40.862	63.741	64.553	66.629	69.601	70.996	73.249
Vigo	3.508	4.252	3.977	3.887	3.797	4.027	3.862	3.967
Villagarcía	990	1.184	729	963	983	1.025	1.106	1.202
PUERTOS COMPETENCIA DE CC. AA.	8.719	13.032	7.538	8.804	9.354	9.306	9.361	9.361
<b>T O T A L</b>	<b>334.744</b>	<b>441.231</b>	<b>425.914</b>	<b>454.298</b>	<b>477.294</b>	<b>497.584</b>	<b>504.944</b>	<b>541.529</b>

Fuente: Ente Público Puertos del Estado.

(p) Datos provisionales cerrados a 30 de marzo 2018.

## 15. Puertos

### 3.2.1. Tráfico de mercancías en exterior por puertos

Unidad: Miles de toneladas

PUERTOS	2000	2005	2010	2013	2014	2015	2016	2017 (p)
DE INTERÉS GENERAL DEL ESTADO								
Algeciras (Bahía de)	38.134	55.369	57.153	76.938	79.086	82.388	86.995	86.583
Alicante	1.389	1.890	1.186	1.489	1.578	1.706	2.367	2.309
Almería - Motril	6.690	6.897	4.421	4.963	5.261	6.456	5.581	6.616
Avilés	3.355	4.192	4.140	4.267	4.416	4.544	4.482	4.326
Baleares	480	1.210	838	755	718	913	740	718
Barcelona	24.264	36.515	36.761	34.554	38.243	38.976	39.409	50.989
Bilbao	24.934	30.349	31.648	28.358	29.517	30.789	30.261	32.274
Cádiz (Bahía de)	3.188	4.068	2.516	2.794	2.537	2.357	2.515	2.846
Cartagena	14.426	23.608	16.172	26.723	28.912	28.569	27.872	30.991
Castellón	7.769	11.637	10.523	12.056	13.630	14.634	15.058	16.140
Ceuta	407	388	601	444	476	378	527	567
Ferrol - San Cibrao	8.030	9.046	9.863	12.065	12.566	12.295	11.950	12.971
Gijón	17.279	19.207	14.177	16.606	17.732	19.980	17.076	20.398
Huelva	16.003	16.116	14.494	19.322	22.902	21.769	24.448	26.720
A Coruña	9.346	12.243	10.643	10.340	10.369	12.309	11.901	12.984
Las Palmas	5.903	12.495	12.271	11.201	11.126	11.485	10.499	14.118
Málaga	3.169	4.167	1.604	2.228	1.675	1.750	2.338	2.274
Marín y Ría de Pontevedra	1.286	1.479	1.655	1.706	1.767	2.054	2.262	2.453
Melilla	49	62	120	186	183	171	202	183
Pasaia	3.767	4.696	3.659	2.846	3.390	3.688	3.358	2.875
Sta. Cruz de Tenerife	7.325	8.235	6.120	3.560	2.256	1.613	1.992	2.378
Santander	4.903	6.447	4.828	4.843	5.193	5.446	4.725	5.527
Sevilla	3.226	3.591	3.138	3.120	2.887	3.086	3.311	3.357
Tarragona	23.961	26.666	27.540	23.776	27.283	28.619	26.764	29.423
Valencia	21.356	35.983	57.949	57.668	59.424	61.521	62.498	64.587
Vigo	2.789	2.796	3.055	3.344	3.266	3.542	3.422	3.486
Villagarcía	729	928	584	606	648	712	774	853
PUERTOS COMPETENCIA DE CC. AA.	5.057	4.595	4.925	5.993	6.557	6.760	6.640	6.640
<b>TOTAL</b>	<b>259.214</b>	<b>344.875</b>	<b>342.583</b>	<b>372.753</b>	<b>393.598</b>	<b>408.512</b>	<b>409.968</b>	<b>445.587</b>

Fuente: Ente Público Puertos del Estado.

(p) Datos provisionales cerrados a 30 de marzo 2018.

## 15. Puertos

### 3.2.2. Tráfico de mercancías en cabotaje por puertos

Unidad: Miles de toneladas

PUERTOS	2000	2005	2010	2013	2014	2015	2016	2017 (p)
<b>DE INTERÉS GENERAL DEL ESTADO</b>								
Algeciras (Bahía de)	5.882	8.198	8.761	8.830	8.879	9.561	9.866	9.760
Alicante	1.593	1.604	1.003	849	873	880	1.075	1.112
Almería - Motril	2.185	2.716	1.275	1.768	1.709	1.890	1.959	1.992
Avilés	720	757	401	359	388	564	427	426
Baleares	9.751	11.818	10.739	10.716	11.921	12.404	13.936	14.694
Barcelona	5.541	7.322	6.116	6.838	7.071	6.946	8.104	9.149
Bilbao	2.585	2.888	2.013	1.243	1.304	1.611	1.688	1.922
Cádiz (Bahía de)	1.301	1.634	1.317	767	846	869	966	1.139
Cartagena	2.806	3.162	2.933	2.651	3.419	3.889	3.853	3.648
Castellón	2.061	1.735	1.924	1.823	1.960	1.810	1.984	1.742
Ceuta	1.859	1.156	1.375	1.450	1.286	1.272	1.408	1.320
Ferrol - San Cibrao	426	632	781	441	485	462	552	580
Gijón	2.202	2.359	1.429	1.162	1.164	1.199	1.265	1.337
Huelva	1.803	4.790	7.597	7.047	4.344	5.447	5.934	5.456
A Coruña	2.308	1.744	1.225	1.065	1.241	1.451	1.626	1.777
Las Palmas	8.124	10.274	8.038	8.218	8.925	9.496	9.694	10.090
Málaga	477	497	658	571	541	519	517	538
Marín y Ría de Pontevedra	279	371	284	136	133	60	60	47
Melilla	734	739	699	780	800	838	940	963
Pasaia	838	665	181	60	62	50	35	45
Sta. Cruz de Tenerife	8.556	10.490	8.704	8.711	9.424	10.428	10.965	10.538
Santander	359	190	119	85	77	114	89	78
Sevilla	1.254	1.266	1.227	1.267	1.484	1.571	1.480	1.169
Tarragona	3.381	4.321	5.059	4.113	4.489	4.316	4.564	4.208
Valencia	3.863	4.879	5.792	6.885	7.205	8.081	8.497	8.662
Vigo	719	1.456	923	542	532	485	440	481
Villagarcía	261	256	145	356	336	313	331	349
PUERTOS COMPETENCIA DE CC. AA.	3.662	8.437	2.612	2.811	2.797	2.546	2.722	2.722
<b>TOTAL</b>	<b>75.530</b>	<b>96.356</b>	<b>83.331</b>	<b>81.545</b>	<b>83.696</b>	<b>89.072</b>	<b>94.976</b>	<b>95.942</b>

Fuente: Ente Público Puertos del Estado.

(p) Datos provisionales cerrados a 30 de marzo 2018.

## 15. Puertos

### 3.3. Tráfico de productos petrolíferos por puertos

Unidad: Miles de toneladas

PUERTOS	2000	2005	2010	2013	2014	2015	2016	2017 (p)
DE INTERÉS GENERAL DEL ESTADO								
Algeciras (Bahía de)	17.715	21.953	24.723	25.613	27.556	28.756	29.580	30.690
Alicante	123	34	10	3	3	9	14	9
Almería - Motril	860	1.217	1.216	1.019	1.068	1.071	1.114	982
Avilés	15	16	8	7	7	12	11	9
Baleares	1.627	2.036	1.768	1.385	1.408	1.525	1.547	1.547
Barcelona	3.838	6.033	5.649	6.264	7.501	7.468	7.434	8.672
Bilbao	14.247	16.483	15.721	12.993	14.091	15.382	15.676	16.304
Cádiz (Bahía de)	133	84	95	107	163	325	421	597
Cartagena	12.162	15.920	11.330	20.964	21.903	23.671	23.226	25.357
Castellón	7.411	8.565	6.650	7.306	7.370	7.615	7.087	6.253
Ceuta	1.268	1.073	1.585	1.441	1.275	1.057	1.391	1.616
Ferrol - San Cibrao	584	640	1.023	764	465	722	780	751
Gijón	1.536	1.605	1.346	869	933	991	862	940
Huelva	6.793	7.562	8.561	14.703	15.672	16.316	17.838	17.330
A Coruña	7.617	8.408	7.418	6.325	6.017	7.750	7.946	8.546
Las Palmas	5.675	6.622	6.439	6.776	6.617	8.656	8.418	9.075
Málaga	1.911	22	29	25	24	38	134	119
Marín y Ría de Pontevedra	58	52	22	16	14	16	13	10
Melilla	86	74	72	61	72	70	77	79
Pasaia	166	4	11	11	8	9	14	8
Sta. Cruz de Tenerife	9.404	10.291	9.162	7.153	6.294	6.172	6.656	5.683
Santander	254	165	91	52	37	34	28	36
Sevilla	133	19	12	11	8	11	0	4
Tarragona	15.932	16.072	17.575	16.305	17.194	20.387	18.616	20.320
Valencia	1.169	763	1.024	1.208	1.154	1.253	1.211	1.322
Vigo	182	218	175	149	121	106	106	109
Villagarcía	271	233	98	80	2	1	35	35
PUERTOS COMPETENCIA DE CC. AA.	329	223	1.980	6.763	6.765	172	6.539	6.539
<b>TOTAL</b>	<b>111.499</b>	<b>126.387</b>	<b>123.794</b>	<b>138.374</b>	<b>143.738</b>	<b>149.595</b>	<b>156.774</b>	<b>162.942</b>

Fuente: Ente Público Puertos del Estado.

(p) Datos provisionales cerrados a 30 de marzo 2018.

## 15. Puertos

### 3.4. Tráfico de pesca total (pesca fresca, bacalao verde y pesca congelada) por puertos

	Unidad: Toneladas						
PUERTOS	2000	2005	2010	2013	2014	2015	2016
DE INTERÉS GENERAL DEL ESTADO							
Algeciras (Bahía de)	9.032	799.976	984.412	2.003.658	2.016.093	2.211.479	2.783.772
Alicante	9.401	35.617	30.670	18.789	20.049	19.348	16.765
Almería - Motril	7.656	10.896	6.642	14.878	13.964	13.698	13.090
Avilés	12.355	17.000	13.566	13.344	15.894	16.673	12.557
Baleares	3.038	6.381	4.291	22.883	23.535	29.267	30.019
Barcelona	5.727	32.398	34.552	97.197	101.954	464.896	429.772
Bilbao	11	13.473	28.232	58.083	59.505	65.733	56.594
Cádiz (Bahía de)	29.471	41.057	24.365	40.380	31.802	32.574	40.631
Cartagena	2.863	19.796	2.373	15.609	14.081	14.897	17.011
Castellón	15.532	7.295	4.331	5.194	4.972	4.263	5.246
Ceuta	283	230	145	59	20	88	34
Ferrol - San Cibrao	147	332	306	296	276	268	267
Gijón	7.006	8.462	10.230	10.466	6.955	7.073	8.500
Huelva	27.041	16.391	6.858	7.774	7.981	10.703	10.676
A Coruña	43.699	30.561	46.553	46.197	57.317	44.297	44.117
Las Palmas	372.510	307.929	286.027	237.724	205.190	210.703	246.525
Málaga	5.883	12.415	8.645	7.829	4.936	2.437	3.124
Marín y Ría de Pontevedra	73.499	76.889	53.281	39.285	37.563	36.392	76.642
Melilla	--	31	25	1.241	1.972	1.946	1.942
Pasaia	14.682	8.518	18.700	21.863	22.737	23.216	27.551
Sta. Cruz de Tenerife	2.709	26.452	13.835	21.305	25.511	24.412	32.215
Santander	7.018	5.549	10.331	18.289	17.591	16.614	12.228
Sevilla	--	1.418	8.266	8.941	7.929	7.330	5.042
Tarragona	7.678	4.136	18.261	8.731	10.238	5.646	6.656
Valencia	2.905	41.874	38.530	299.550	335.385	349.603	371.957
Vigo	151.198	522.435	570.213	747.032	779.544	742.738	703.809
Villagarcía	52.866	25.250	--	19.320	20.017	21.936	24.320
PUERTOS COMPETENCIA DE CC. AA.	499.944	396.661	231.947	211.110	223.447	234.007	217.451
<b>T O T A L</b>	<b>1.364.154</b>	<b>2.469.422</b>	<b>2.455.587</b>	<b>3.997.027</b>	<b>4.066.458</b>	<b>4.612.237</b>	<b>5.198.513</b>

Fuente: Ente Público Puertos del Estado.

## 15. Puertos

### 3.4.1. Tráfico de pesca (bacalao verde y pesca congelada) por puertos

Unidad: Toneladas

PUERTOS	2000	2005	2010	2013	2014	2015	2016
DE INTERÉS GENERAL DEL ESTADO							
Algeciras (Bahía de)	--	798.857	982.787	2.002.368	2.014.847	2.210.377	2.782.904
Alicante	--	31.863	30.312	18.484	19.964	19.121	16.511
Almería - Motril	--	1.930	962	8.387	8.806	9.656	10.182
Avilés	--	--	--	--	--	--	0
Baleares	--	3.427	1.107	19.508	20.358	26.210	27.029
Barcelona	--	29.540	31.829	94.454	99.440	461.518	426.458
Bilbao	--	13.473	28.232	58.083	59.505	65.733	56.594
Cádiz (Bahía de)	--	14.848	6.868	19.018	18.149	19.648	23.298
Cartagena	--	18.385	1.253	14.953	13.450	14.299	16.501
Castellón	--	--	--	578	489	125	515
Ceuta	--	48	63	--	2	40	0
Ferrol - San Cibrao	--	11	--	--	--	--	0
Gijón	--	--	50	331	255	292	216
Huelva	21.045	14.538	4.501	5.340	5.607	8.409	8.644
A Coruña	--	1.637	3.400	716	844	558	427
Las Palmas	367.474	302.165	283.047	236.560	203.646	208.918	244.684
Málaga	--	11.077	7.582	7.267	4.296	1.818	2.485
Marín y Ría de Pontevedra	65.317	71.849	50.840	37.201	35.741	34.596	74.596
Melilla	--	31	25	1.241	1.972	1.946	1.942
Pasaia	--	--	--	--	--	--	0
Sta. Cruz de Tenerife	--	23.192	9.441	15.768	18.985	18.943	24.554
Santander	--	--	793	13.939	13.715	12.399	8.651
Sevilla	--	1.418	8.266	8.941	7.929	7.330	5.042
Tarragona	--	101	15.121	4.623	5.351	1.641	2.167
Valencia	--	39.946	37.150	297.664	332.878	347.712	369.966
Vigo	76.242	438.841	482.477	666.791	699.565	664.875	620.443
Villagarcía	52.866	25.250	--	19.320	20.017	21.936	24.320
PUERTOS COMPETENCIA DE CC. AA.	217.000	175.496	131.929	122	137	143	158
<b>T O T A L</b>	<b>799.944</b>	<b>2.017.923</b>	<b>2.118.035</b>	<b>3.551.657</b>	<b>3.605.948</b>	<b>4.158.243</b>	<b>4.748.287</b>

Fuente: Ente Público Puertos del Estado.



## 15. Puertos

### 3.5. Tráfico del grupo materiales de construcción (asfaltos, cemento y clínker y materiales de construcción manufacturados), por puertos

	Unidad: Toneladas						
PUERTOS	2009	2010	2013	2014	2015	2016	2017 (p)
<b>DE INTERÉS GENERAL DEL ESTADO</b>							
Algeciras (Bahía de)	1.710.051	2.825.647	4.863.888	2.531.835	2.378.858	2.388.982	3.152.733
Alicante	1.037.950	716.176	1.019.488	945.275	993.119	793.675	920.758
Almería - Motril	853.067	1.362.134	1.719.713	1.519.404	1.509.930	1.230.389	1.408.886
Avilés	470.595	343.788	503.958	357.094	378.875	97.189	128.825
Baleares	604.320	636.670	799.285	847.793	843.165	538.834	972.418
Barcelona	1.500.280	1.729.379	2.592.658	2.479.442	2.390.738	2.432.614	2.953.128
Bilbao	592.971	589.178	822.596	1.048.003	1.200.180	1.410.904	1.419.503
Cádiz (Bahía de)	496.393	373.002	303.774	401.886	573.056	660.018	897.878
Cartagena	564.226	397.860	319.224	372.743	435.692	421.313	617.618
Castellón	655.996	881.780	1.808.239	2.027.334	2.000.519	1.719.587	1.856.386
Ceuta	85.849	164.390	88.396	43.770	39.222	30.117	33.712
Ferrol - San Cibrao	429.555	380.581	30.040	40.771	166.613	88.231	223.126
Gijón	885.973	969.171	1.195.105	1.315.501	1.383.404	966.810	1.694.782
Huelva	173.725	506.960	442.385	387.580	935.765	1.199.952	1.167.598
A Coruña	312.024	308.885	375.410	299.927	470.965	391.107	760.737
Las Palmas	694.945	820.509	1.697.464	830.112	795.897	558.145	931.404
Málaga	233.002	395.598	731.646	765.417	733.726	831.211	817.665
Marín y Ría de Pontevedra	14.909	17.525	35.309	76.398	64.956	57.787	94.481
Melilla	100.746	118.178	103.238	88.202	88.147	99.342	108.228
Pasaia	16.053	36.013	10.802	46.333	138.050	3.367	117.156
Sta. Cruz de Tenerife	993.090	915.250	511.897	388.071	399.698	323.308	497.537
Santander	285.110	317.164	423.243	460.542	427.523	27.854	481.552
Sevilla	422.383	209.678	166.757	131.839	112.642	204.368	286.516
Tarragona	81.933	333.511	263.566	169.968	994.866	859.841	965.513
Valencia	4.767.637	4.339.324	13.194.053	9.132.152	9.804.783	8.565.249	9.597.006
Vigo	514.889	643.464	862.831	834.365	923.758	662.310	796.771
Villagarcía	155.383	153.469	56.369	60.722	64.039	64.281	69.356
PUERTOS COMPETENCIA DE CC. AA.	3.992.070	4.117.907	4.202.795	5.426.841	5.572.583	5.572.583	5.828.167
<b>TOTAL</b>	<b>22.645.125</b>	<b>24.603.191</b>	<b>39.144.129</b>	<b>33.029.320</b>	<b>35.820.769</b>	<b>32.199.368</b>	<b>38.799.440</b>

Fuente: Ente Público Puertos del Estado.

(p) Datos provisionales cerrados a 30 de marzo 2018.

## 15. Puertos

### 3.6. Tráfico de mercancías por tipo de tráfico, por puertos. Comercio exterior y nacional. Año 2016

Unidad: Miles de toneladas

PUERTOS	COMERCIO EXTERIOR (1)			COMERCIO NACIONAL (2) Total	Tránsito (*) Total	Taras de Equipamientos	Transbordo	Pesca, Avituallamiento y Tráfico interior	Total TRÁFICO PORTUARIO
	Total importaciones	Total exportaciones	Total						
<b>DE INTERÉS GENERAL DEL ESTADO</b>									
Algeciras (Bahía de)	17.323	7.483	24.805	1.382	57.233	13.441	–	6.315	103.177
Alicante	404	1.880	2.283	729	50	380	–	29	3.472
Almería - Motril	3.062	2.363	5.425	1.802	0	312	4	115	7.659
Avilés	2.761	1.659	4.420	427	61	–	–	62	4.971
Baleares	602	138	740	7.630	0	6.306	–	251	14.927
Barcelona	14.452	12.353	26.804	4.617	7.540	8.552	–	1.140	48.653
Bilbao	18.562	10.229	28.791	1.532	91	1.534	–	119	32.067
Cádiz (Bahía de)	1.168	866	2.034	634	453	359	17	162	3.660
Cartagena	21.550	6.185	27.734	3.787	3	200	–	159	31.884
Castellón	9.812	4.382	14.194	1.972	396	481	–	34	17.077
Ceuta	392	134	526	787	31	591	–	544	2.479
Ferrol - San Cibrao	9.889	2.056	11.945	552	0,24	4	4	13	12.519
Gijón	13.751	3.067	16.818	1.195	189	138	–	67	18.407
Huelva	16.319	5.988	22.307	5.563	2.438	74	–	176	30.557
A Coruña	9.163	2.737	11.900	1.619	8	0,432	–	393	13.920
Las Palmas	2.450	1.032	3.482	6.755	6.463	3.492	0	2.609	22.802
Málaga	936	1.153	2.090	304	31	430	–	99	2.955
Marín y Ría de Pontevedra	1.459	637	2.096	50	32	144	–	26	2.348
Melilla	172	0,885	173	501	–	467	–	21	1.163
Pasaia	1.878	1.427	3.305	34	24	31	–	61	3.455
Sta. Cruz de Tenerife	1.822	67	1.889	8.606	28	2.436	–	656	13.614
Santander	2.460	2.017	4.477	89	8	240	–	54	4.867
Sevilla	2.252	1.049	3.300	1.068	–	423	–	29	4.820
Tarragona	20.459	4.298	24.757	3.751	2.640	181	–	23	31.352
Valencia	12.317	15.101	27.418	3.379	27.516	12.682	–	474	71.470
Vigo	1.234	1.580	2.814	381	162	504	–	259	4.120
Villagarcía	561	211	773	261	0,08	72	–	6	1.112
<b>TOTAL</b>	<b>187.210</b>	<b>90.092</b>	<b>277.303</b>	<b>59.409</b>	<b>105.397</b>	<b>53.474</b>	<b>26</b>	<b>13.897</b>	<b>509.505</b>

Fuente: Ente Público Puertos del Estado.

(1) Mercancías descargadas/cargadas (excluyendo tránsito, taras y transbordo) cuyo país de origen/destino sea distinto a España, sin tener en cuenta la navegación del buque sino el origen o destino exterior de las mercancías.

(2) Mercancías descargadas/cargadas (excluyendo tránsito, taras y transbordo) con origen/destino España, sin tener en cuenta la navegación del buque sino el origen o destino nacional de las mercancías.

(\*) Sin taras de equipamiento.

## 15. Puertos

### 3.6. Tráfico de mercancías por tipo de tráfico, por puertos. Comercio exterior y nacional. Año 2017 (p)

Unidad: Miles de toneladas

PUERTOS	COMERCIO EXTERIOR (1)			COMERCIO NACIONAL (2) Total	Tránsito (*) Total	Taras de Equipamientos	Transbordo	Pesca, Avituallamiento y tráfico interior	Total TRÁFICO PORTUARIO
	Total Importaciones	Total Exportaciones	Total						
DE INTERÉS GENERAL DEL ESTADO									
Algeciras (Bahía de)	17.996	7.729	25.725	1.763	56.007	12.847	0	2.750	99.093
Alicante	503	1.725	2.229	768	36	388	0	26	3.447
Almería - Motril	3.583	2.762	6.345	1.793	0	471	0	2.491	11.099
Avilés	2.463	1.811	4.274	426	52	0	0	55	4.807
Baleares	626	91	717	8.074	46	6.574	0	245	15.657
Barcelona	16.190	12.687	28.876	4.944	15.927	10.391	1	1.297	61.435
Bilbao	20.418	10.271	30.689	1.760	96	1.651	0	112	34.308
Cádiz (Bahía de)	1.306	938	2.244	718	547	410	65	125	4.109
Cartagena	22.978	7.864	30.842	3.616	4	177	0	64	34.703
Castellón	11.083	4.122	15.206	1.729	434	513	0	29	17.911
Ceuta	419	148	567	820	0	501	0	651	2.539
Ferrol - San Cibrao	10.602	2.299	12.900	558	66,633	4	19	20	13.569
Gijón	16.788	3.356	20.144	1.264	168	159	0	56	21.791
Huelva	17.850	6.374	24.224	4.895	2.873	181	3	150	32.326
A Coruña	9.992	2.968	12.960	1.777	0	0,006	24	438	15.199
Las Palmas	2.585	1.092	3.677	7.021	9.363	4.145	2	2.645	26.853
Málaga	903	1.121	2.024	311	85	374	17	109	2.921
Marín y Ría de Pontevedra	1.380	825	2.205	36	69	190	0	22	2.522
Melilla	152	4	157	511	0,05	478	0	5	1.152
Pasaia	1.601	1.249	2.850	44	11	14	0	55	2.974
Sta. Cruz de Tenerife	1.727	56	1.783	7.958	511	2.664	0	732	13.648
Santander	3.201	2.042	5.243	77	26	258	0	29	5.634
Sevilla	2.236	1.109	3.345	840	0	340	0	24	4.550
Tarragona	21.871	5.055	26.926	3.300	3.254	131	20	79	33.710
Valencia	12.151	15.792	27.943	3.419	28.754	13.134	0	313	73.563
Vigo	1.286	1.507	2.793	430	231	514	0	261	4.228
Villagarcía	576	236	812	275	39,176	76	0	4	1.206
<b>TOTAL</b>	<b>202.466</b>	<b>95.234</b>	<b>297.700</b>	<b>59.129</b>	<b>118.601</b>	<b>56.586</b>	<b>150</b>	<b>12.787</b>	<b>544.953</b>

Fuente: Ente Público Puertos del Estado.

(p) Datos provisionales

(1) Mercancías descargadas/cargadas (excluyendo tránsito, taras y transbordo) cuyo país de origen/destino sea distinto a España, sin tener en cuenta la navegación del buque sino el origen o destino exterior de las mercancías.

(2) Mercancías descargadas/cargadas (excluyendo tránsito, taras y transbordo) con origen/destino España, sin tener en cuenta la navegación del buque sino el origen o destino nacional de las mercancías.

(\*) Sin taras de equipamiento.

## 15. Puertos

### 4. Tráfico de pasajeros por puertos (línea regular y de crucero)

Unidad: Miles de personas

PUERTOS	2000	2005	2010	2013	2014	2015	2016	2017 (p)
DE INTERÉS GENERAL DEL ESTADO								
Algeciras (Bahía de)	4.271	4.828	4.730	5.174	5.360	5.527	5.618	5.525
Alicante	259	285	308	244	222	276	257	227
Almería - Motril	738	1.138	997	1.045	1.098	1.129	1.241	1.301
Avilés	--	--	--	1	1	2	3	3
Baleares	1.381	5.060	5.458	5.822	6.469	7.023	7.782	8.248
Barcelona	1.140	2.208	3.444	3.628	3.460	3.709	3.959	4.137
Bilbao	130	178	165	142	161	166	191	187
Cádiz (Bahía de)	35	153	356	398	402	433	406	408
Cartagena	--	29	104	134	138	151	188	236
Castellón	--	--	1	2	0	0	1	0
Ceuta	2.498	2.155	1.927	1.883	1.962	1.987	1.943	1.868
Ferrol - San Cibrao	2	1	1	11	39	22	20	20
Gijón	--	1	11	67	67	16	33	22
Huelva	--	--	--	32	34	37	57	44
A Coruña	36	34	71	156	130	140	127	184
Las Palmas	902	953	1.534	2.216	2.290	2.547	2.391	2.565
Málaga	271	470	985	663	622	691	723	809
Marín y Ría de Pontevedra	--	--	--	--	--	0	0	0
Melilla	349	398	633	784	772	844	890	834
Pasaia	--	--	--	--	1	1	1	1
Sta. Cruz de Tenerife	4.877	4.561	4.654	5.173	4.993	5.169	5.331	5.884
Santander	110	163	247	210	224	221	219	234
Sevilla	1	12	12	20	16	18	21	24
Tarragona	--	12	3	1	2	12	13	51
Valencia	258	336	504	821	692	745	910	1.063
Vigo	--	132	234	172	176	205	169	140
Villagarcía	--	3	4	2	1	1	1	2
PUERTOS COMPETENCIA DE CC. AA.	2.374	3.834	3.937	4.961	5.236	5.224	5.522	5.522
<b>TOTAL</b>	<b>19.632</b>	<b>26.944</b>	<b>30.322</b>	<b>33.760</b>	<b>34.567</b>	<b>36.296</b>	<b>38.016</b>	<b>39.540</b>

Fuente: Ente Público Puertos del Estado.

(p) Datos provisionales cerrados a 30 de marzo 2018.

## 15. Puertos

### 4.1. Tráfico de pasajeros en exterior por puertos

Unidad: Miles de personas

PUERTOS	2000	2005	2010	2013	2014	2015	2016	2017 (p)
DE INTERÉS GENERAL DEL ESTADO								
Algeciras (Bahía de)	2.450	2.137	1.896	1.900	2.004	2.050	1.950	1.861
Alicante	--	--	--	--	--	--	--	49
Almería - Motril	147	131	304	516	556	579	605	553
Avilés	--	--	--	--	--	--	--	3
Baleares	1.381	4.003	3.911	4.287	4.882	5.099	5.820	7.078
Barcelona	848	742	584	645	662	710	762	2.107
Bilbao	--	--	--	--	--	--	--	28
Cádiz (Bahía de)	27	25	18	23	21	21	21	149
Cartagena	--	--	--	--	--	--	--	88
Castellón	--	--	--	--	--	--	--	--
Ceuta	2.491	2.148	1.923	1.880	1.960	1.985	1.923	1.858
Ferrol - San Cibrao	2	--	--	--	--	--	--	1
Gijón	--	--	--	--	--	--	--	4
Huelva	--	--	--	32	34	33	37	39
A Coruña	11	--	--	--	--	--	--	1
Las Palmas	902	530	859	1.386	1.225	1.285	1.286	1.925
Málaga	265	266	326	266	214	262	279	488
Marín y Ría de Pontevedra	--	--	--	--	--	--	--	--
Melilla	349	396	631	780	772	841	889	834
Pasaia	--	--	--	--	--	--	--	0
Sta. Cruz de Tenerife	4.791	4.058	3.903	4.379	4.145	4.236	4.447	5.542
Santander	--	--	--	--	--	--	--	2
Sevilla	--	--	--	--	--	--	--	14
Tarragona	--	--	--	--	--	--	--	13
Valencia	254	228	249	348	319	374	431	666
Vigo	--	--	--	--	--	--	--	10
Villagarcía	--	--	--	--	--	--	--	--
PUERTOS COMPETENCIA DE CC. AA.	2.187	3.642	3.571	4.724	5.059	5.002	5.326	5.326
<b>TOTAL</b>	<b>16.105</b>	<b>18.306</b>	<b>18.174</b>	<b>21.166</b>	<b>21.853</b>	<b>22.479</b>	<b>23.778</b>	<b>28.639</b>

Fuente: Ente Público Puertos del Estado.

(p) Datos provisionales cerrados a 30 de marzo 2018.

## 15. Puertos

### 4.2. Tráfico de pasajeros en exterior por puertos (\*)

Unidad: Miles de personas

PUERTOS	2000	2005	2010	2013	2014	2015	2016	2017 (p)
DE INTERÉS GENERAL DEL ESTADO								
Algeciras (Bahía de)	1.821	2.691	2.834	3.274	3.356	3.477	3.668	3.663
Alicante	259	285	308	244	222	266	257	178
Almería - Motril	591	1.007	693	530	542	549	636	748
Avilés	--	--	--	1	1	2	3	0
Baleares	--	1.057	1.547	1.535	1.587	1.959	1.962	1.171
Barcelona	291	1.466	2.860	2.983	2.798	2.998	3.197	2.030
Bilbao	130	178	165	142	161	166	191	158
Cádiz (Bahía de)	8	128	339	375	381	411	385	259
Cartagena	--	29	104	134	138	151	188	149
Castellón	--	--	1	2	0	0	1	0
Ceuta	7	7	4	3	2	2	19	11
Ferrol - San Cibrao	--	1	1	11	39	22	20	20
Gijón	--	1	11	67	67	16	33	18
Huelva	--	--	--	0	--	4	20	5
A Coruña	25	34	71	156	130	140	127	183
Las Palmas	--	423	675	830	1.065	1.252	1.105	640
Málaga	7	204	659	397	408	419	444	320
Marín y Ría de Pontevedra	--	--	--	--	--	--	--	0
Melilla	--	2	2	3	0	3	1	0
Pasaia	--	--	--	--	1	1	1	1
Sta. Cruz de Tenerife	86	503	751	794	848	933	883	343
Santander	110	163	247	210	224	218	219	232
Sevilla	--	12	12	20	16	18	21	9
Tarragona	--	12	3	1	2	12	13	38
Valencia	5	108	255	473	373	371	479	397
Vigo	--	132	234	172	176	205	169	130
Villagarcía	--	3	4	2	1	1	1	2
PUERTOS COMPETENCIA DE CC. AA.	187	193	366	237	177	222	196	196
<b>TOTAL</b>	<b>3.527</b>	<b>8.639</b>	<b>12.148</b>	<b>12.595</b>	<b>12.714</b>	<b>13.817</b>	<b>14.238</b>	<b>10.902</b>

Fuente: Ente Público Puertos del Estado.

(\*) A partir de 2005 incluye tráfico de crucero turístico.

(p) Datos provisionales cerrados a 30 de marzo 2018.