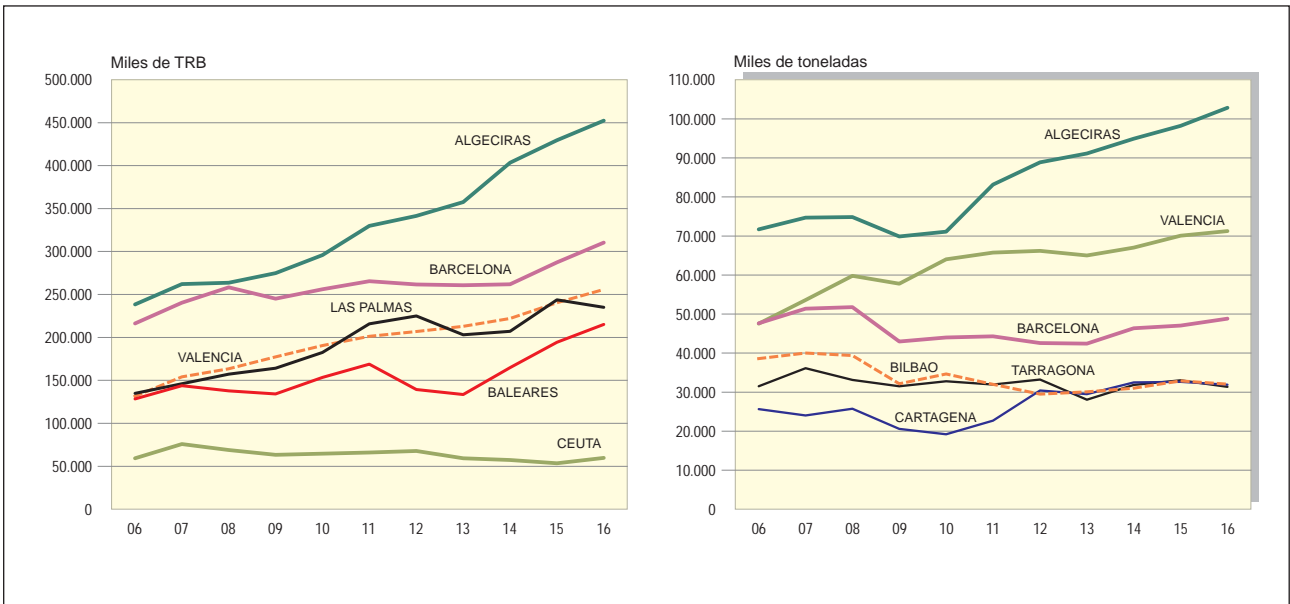
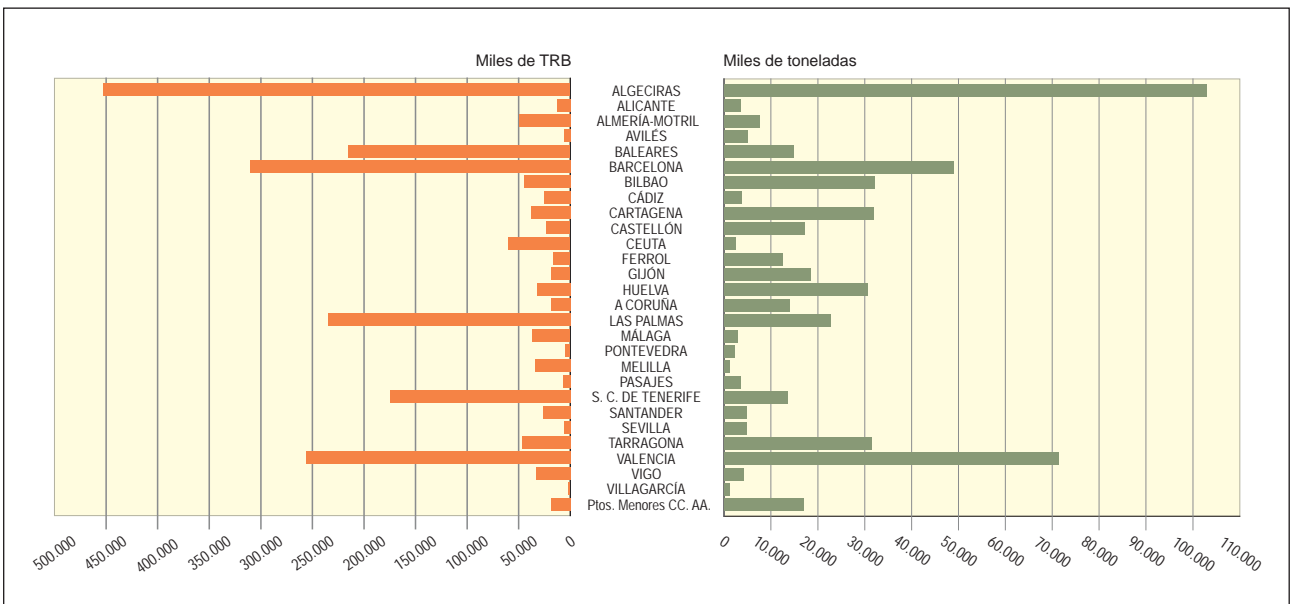


# Puertos

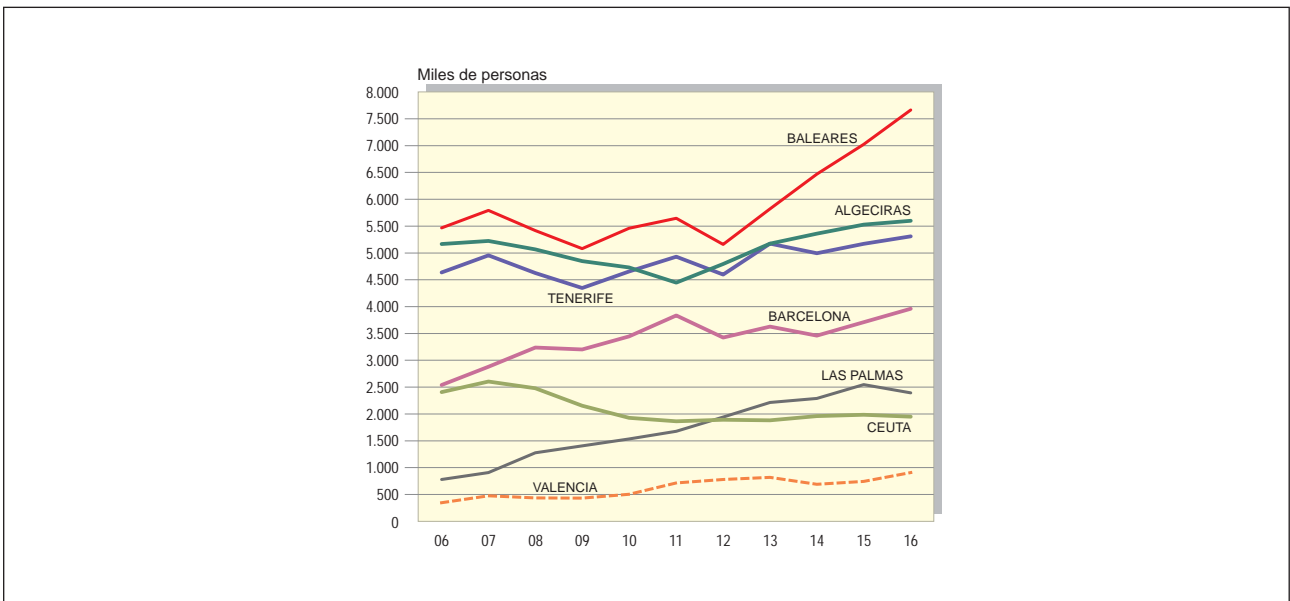
15.1. EVOLUCIÓN DEL TRÁFICO DE BUQUES Y MERCANCÍAS POR LOS PRINCIPALES PUERTOS. 2006-2016 (p)



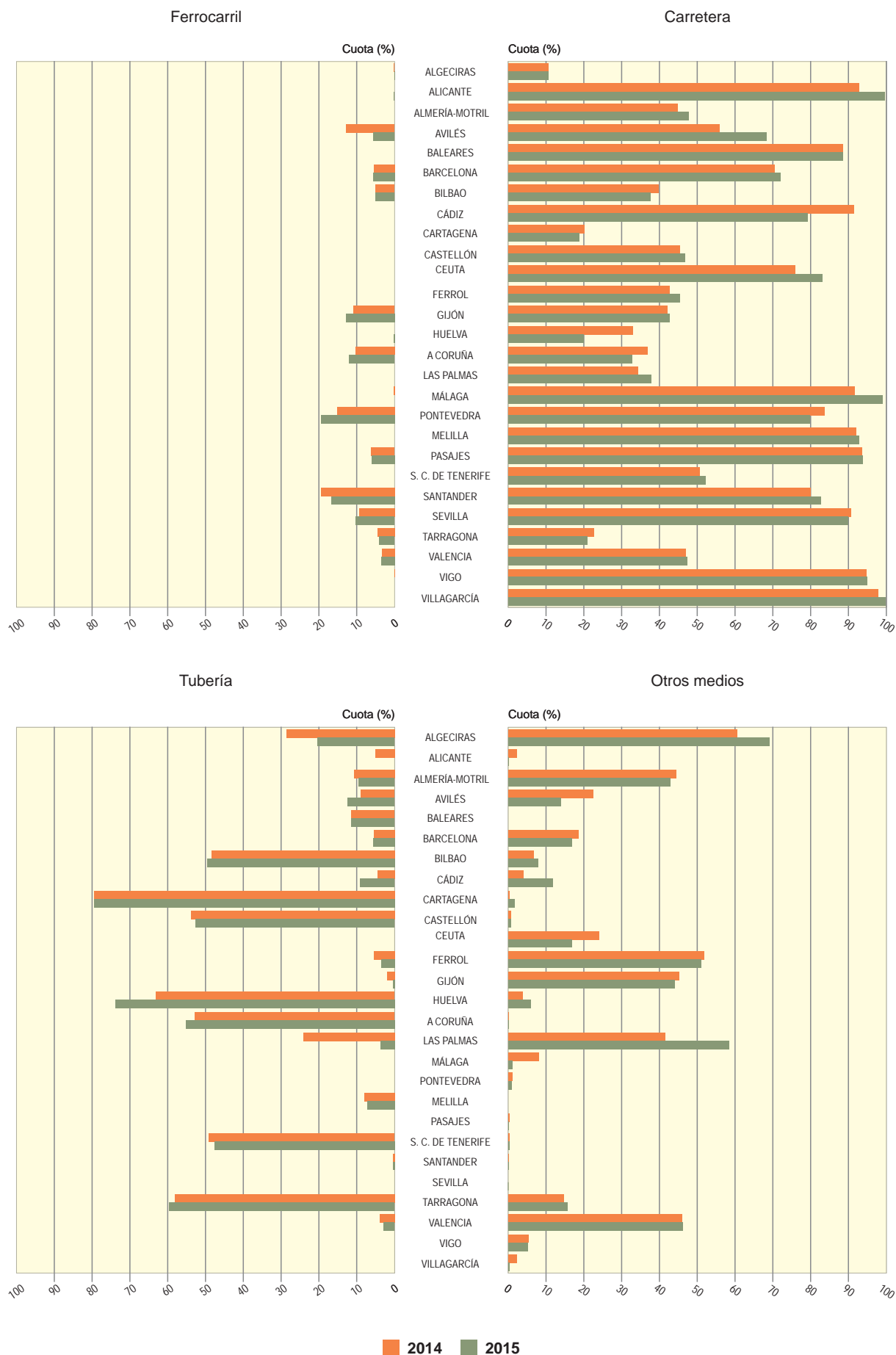
15.2. TRÁFICO DE BUQUES Y MERCANCÍAS POR PUERTOS. 2016 (p)



15.3. EVOLUCIÓN DEL TRÁFICO DE PASAJEROS POR LOS PRINCIPALES PUERTOS. 2006-2016 (p)



15.4. DISTRIBUCIÓN DE LOS TRÁFICOS PORTUARIOS SEGÚN MODO DE TRANSPORTE DE ENTRADA O SALIDA DEL PUERTO (%) (\*)



(\*) Cuotas sobre el total de toneladas embarcadas y desembarcadas.

## 15. Puertos

### 1. Determinantes geográficos y condiciones generales (a 31-XII-2015)

Puertos	Situación		Vientos		Máxima altura de ola (m)	Carrera máxima de marea (m)	Limitaciones de entrada				Corriente controlada nudos
	Longitud	Latitud	Reinante	Dominante			Canal		Boca		
							Ancho (m)	Calado (m)	Ancho (m)	Calado (m)	
A Coruña	8° 23' O	43° 21' N	S	SSO	10,47	4,50	600 (1)	23,5 (1)	800	21,0	0,00
Langosteira)	8° 31' O	43° 21' N	NE	SO	12,42	4,50	400	21,0	520	23,0	0,43
Alicante	0° 29,26'O	38° 20,17' N	E7° S	E7° S	6,82	-	500	15,0	330	14,5	-
Almería	2° 28' O	36° 50' N	SO	SO	4,75	0,63	200	13,0	300	13,0	-
Carboneras Holcim (España) S. A.	1° 53' O	36° 58' N	SO	SO	7,10	0,39	-	-	320	17,0	-
Carboneras Endesa Generación, S. A.	1° 54' O	36° 59' N	O/SO	EN	7,10	0,39	-	-	490	19,0	-
Avilés	5° 56' O	43° 35' N	NO	NO	9,03	4,60	103	12,8	160	12,8	2,25
Bahía de Algeciras	5° 26' O	36° 08' N	NO	SE	-	1,27	-	-	665	(9)	3,00
Tarifa	5° 36' O	36° 07' N	NO y E	NO y E	-	1,27	185	10,0	100	7,0	-
Bahía de Cádiz	6° 17' O	36° 32' N	E/SE	E/SE	5,50	3,90	250	13,0	300	13,0	2,00
Zona Franca	6° 15' O	36° 30' N	E/SE	E/SE	5,50	3,90	150	9,0	150	9,0	2,00
Cabezuela - Puerto Real	6° 15' O	36° 31' N	E/SE	E/SE	5,50	3,90	250	13,0	-	-	-
El Puerto de Sta. María	6° 14' O	36° 35' N	OSO y ONO	ESE	5,00	3,90	80	3,0	80	3,0	2,00
Palma de Mallorca	2° 38,4' E	39° 33,7' N	S y SO	S y SO	-	0,80	-	-	790	16,0	-
Alcudia	3° 08,2' E	39° 50' N	S	E	-	0,80	-	-	220	7,0	-
Mahón	4° 18,8' E	39° 52' N	SO	NE	-	0,80	180	15,0	180	15,0	-
Ibiza	1° 26,5' E	38° 54,6' N	O	SE	-	0,80	-	-	220	8,5	-
La Sabina	1° 25' E	38° 44' N	O	SE	-	0,80	-	-	150	5,0	-
Barcelona	2° 10' E	41° 21' N	SO	NE	5,00	1,25	926 (10)	50,0 (11)	525 (12)	18,5 (13)	-
Bilbao	3° 05' O	43° 23' N	NO	SO	19,00	4,60	375-500	14-30	500	30,0	-
Cartagena	0° 59' O	37° 35' N	SSO	SSE	8,00	0,65	-	-	250 (2)	11,5 (2)	-
Castellón	0° 01' E	39° 58' N	SE	SE	6,50	0,70	735-736	17,0	346	17,0	-
Ceuta	5° 18' O	35° 53' N	E	SO	6,76	1,40	-	-	300	18,0	-
Ferrol (Puerto interior)	8° 15' O	43° 28' N	NO	NE	-	4,41	160	11,3	546	20,0	-
San Cibrao	7° 27' O	43° 42' N	NE/NO	NE/SO	-	4,37	546	16,7	305	20,0	-
Gijón (Musel)	5° 42' O	43° 33,5' N	SO/NE	NO	17,55	4,98	1.080-490	>20,0	840	25,0	-
Huelva	6° 49' O	37° 07' N	NO	SO	4,50	4,40	200-300	13,0	300	13,0	5,00
Las Palmas	15° 25' O	28° 09' N	NO	NE a NO	14,90	3,00	1.100	30,0	500 (6)	23 (6)	<1,00
Arrecife	13° 52' O	29° 30' N	NO	NE a NO	7,90	3,00	-	-	150 (8)	14 (8)	<1,00
Pto. Rosario	13° 33' O	28° 57' N	NO	NE a NO	11,12	3,15	-	-	400 (7)	25 (7)	<1,00
Salinetas	15° 22' O	27° 59' N	NO	NE a NO	-	3,00	-	-	-	15,0	<1,00
Arinaga	25° 24' O	27° 51' N	NO	NE a NO	-	3,00	-	-	-	15,0	<1,00
Málaga	4° 25' O	36° 43' N	SE y SO	SE	-	0,80	-	-	345	17,0	-
Marín y Ría Pontevedra	8° 42' O	42° 24' N	O/SO	E	1,15	4,00	-	-	550	60,0	2,00
Melilla	2° 56' O	35° 17' N	NO	NE	7,34	0,62	-	-	515	12,5	-
Motril	3° 31' O	36° 43' N	O/E	E	4,13	1,15	259	12	250	12	-
Pasaia	1° 56' O	43° 20' N	NO/SO	NO	9,00	5,00	80/120	10,0	180	20,0	0,50
Santa Cruz de Tenerife	16° 14' O	28° 29' N	NE	SO	3,05	2,86	(9)	(9)	(9)	(9)	2,70
Los Cristianos	16° 43' O	28° 03' N	NO	SE	4,66	2,70	200	20,0	300	10,0	1,00
San Sebastián de la Gomera	17° 06' O	28° 06' N	NE	SO	-	2,70	400	30,0	240	18,0	2,50
Santa Cruz de La Palma	17° 46' O	28° 40' N	NE	SO	2,70	2,70	750	40,0	350	20,0	1,00
La Estaca	17° 55' O	27° 47' N	NE	SO	-	2,70	150	50,0	150	20,0	1,50
Santander	3° 48' O	43° 27' N	O/NO	NO/S-SO	-	5,43	150/400	11,5	1.700	18,0	0,29
Sevilla	6° 00' O	37° 22' N	S/SO(3)SO(4)	S/SO(3)SO(4)	-	3,70 (3)	160 (3)	7,0 (3)	39 (5)	11 (5)	-
Tarragona	1° 14' O	41° 05' N	NO	NO	7,00	-	450	26,0	450	26,0	2,00
Valencia	0° 18,1' O	39° 26,9' N	SE	NE.1/4E	-	-	500	18,5	260	18,5	-
Sagunto	0° 13' O	39° 39' N	SE	NE.1/4E	-	-	180	17,5	350	17,5	-
Gandía	0° 09' O	38° 59' N	SE	NE.1/4E	-	-	75	11,0	130	10,0	-
Vigo	8° 46' O	42° 15' N	SO	O/SO	1,75	4,00	740	38,0	2.222	30,0	-
Vilagarcía	8° 46' O	42° 36' N	N y SO	N,ONO y SO	-	4,21	1.500	20,0	3.000	50,0	1,00

Fuente: Ente Público Puertos del Estado.

(1) Valores en la canal Oeste. En la canal Este: ancho de 320,00 m y calado de 11,00 m.

(2) En dársena de Escombreras: ancho de 1.100 m y calado de 25 m.

(3) En la barra.

(4) En el puerto.

(5) En la esclusa.

(6) En el Puerto interior: ancho 700 m y calado 16,00 m.

(7) En el Puerto interior: ancho 300 m y calado 20,00 m.

(8) En el Puerto interior: ancho 150 m y calado 10,00 m.

(9) Varios valores. Consúltese la Memoria de la Autoridad Portuaria.

(10) 926 m en el acceso norte y variable desde 926 m hasta 1.111 m en el acceso sur.

(11) 30,00 m en el acceso norte y 50,00 m en el acceso sur.

(12) 278 m en la bocana norte y 525 m en la bocana sur.

(13) 11,5 m en la bocana norte y 18,5 m en la bocana sur.

(14) 1,00 cm/s en la bocana norte y 8 cm/s en la bocana sur.

## 15. Puertos

### 1.1. Instalaciones al servicio de la navegación por puertos de interés general del Estado.

#### Diques (a 31-XII-2015) (\*)

PUERTOS	Diques secos				Diques flotantes			
	N.º	Eslora (m)	Manga (m)	Capacidad (t)	N.º	Eslora (m)	Manga (m)	Fuerza ascensional (t)
Algeciras (Bahía de)	1	384	50,0	--	1	160	24,0	8.000
Alicante	--	--	--	--	--	--	--	--
Almería - Motril	--	--	--	--	--	--	--	--
Avilés	--	--	--	--	--	--	--	--
Baleares	--	--	--	--	--	--	--	--
Barcelona	1	215	35,0	50.000	--	--	--	--
Bilbao	2	155	20,0	17.000	--	--	--	--
Cádiz (Bahía de)	4	525	100,0	1.000.000	1	231	43,2	39.000
Cartagena (1)	1	216	30,0	10.000	1	120	27,1	5.500
Castellón	--	--	--	--	--	--	--	--
Ceuta	--	--	--	--	--	--	--	--
Ferrol - San Cibrao	4	335	51,0	230.000	--	--	--	--
Gijón	3	170	27,0	26.000	--	--	--	--
Huelva	--	--	--	--	--	--	--	--
A Coruña	--	--	--	--	--	--	--	--
Las Palmas	--	--	--	--	--	--	--	--
Málaga	--	--	--	--	1	125	25,2	7.000
Marín y Ría de Pontevedra	1	150	30,0	--	--	--	--	--
Melilla	--	--	--	--	--	--	--	--
Pasaia	--	--	--	--	1	111	24,5	5.400
Sta. Cruz de Tenerife	--	--	--	--	--	--	--	--
Santander	3	--	33,0	54.000	--	--	--	--
Sevilla	1	150	24,2	16.000	--	--	--	--
Tarragona	--	--	--	--	--	--	--	--
Valencia	--	--	--	--	--	--	--	--
Vigo	--	--	--	--	--	--	--	--
Villagarcía	--	--	--	--	--	--	--	--

Fuente: Ente Público Puertos del Estado.

(\*) Datos del mayor.

(1) También un carenero múltiple para varada simultánea de 11 buques de hasta 90 m de eslora.

## 15. Puertos

### 1.2. Instalaciones al servicio de la navegación por puertos de interés general del Estado.

#### Varaderos y muelles (a 31-XII-2015) (\*)

PUERTOS	Varaderos			Gradas Nº	Muelles (m)			
	N.º	Longitud (m)	Máximo tonelaje admisible		Servicio		Particular	
					c > 4 m	c < 4 m	c > 4 m	c < 4 m
Algeciras (Bahía de)	3	214	1.000	--	17.905	3.095	3.539	--
Alicante	--	--	200	3	5.118	950	1.294	--
Almería - Motril	3	187	320	2	7.185	501	585	--
Avilés	7	160	4.000	3	3.969	1.029	873	--
Baleares	38	60	150	4	12.705	9.749	12.813	15.485
Barcelona	3	--	1.600	5	18.615	80	3.624	--
Bilbao	2	253	300	5	19.704	1.015	2.318	160
Cádiz (Bahía de)	1	55	80	1	5.752	--	3.960	--
Cartagena (1)	5	130	8.740	1	10.563	1.301	2.133	--
Castellón	--	--	--	--	7.601	--	1.149	--
Ceuta	--	--	350	--	3.453	1.236	--	--
Ferrol - San Cibrao	2	85	--	5	4.312	2.931	6.190	344
Gijón	--	--	--	1	11.208	1.913	--	580
Huelva	--	--	--	4	5.008	--	3.616	28
A Coruña	13	251	3.000	--	8.778	437	3.464	--
Las Palmas	8	360	3.000	7	21.297	291	--	--
Málaga	--	--	--	--	6.323	68	1.040	--
Marín y Ría de Pontevedra	--	--	--	4	4.113	730	50	278
Melilla	--	--	--	--	2.004	1.301	--	--
Pasaia	2	157	1.000	1	5.133	2.850	250	--
Sta. Cruz de Tenerife	3	--	150	--	13.272	--	--	--
Santander	4	68	3.500	1	5.920	996	1.507	3.619
Sevilla	6	60	600	--	4.529	--	754	60
Tarragona	--	--	--	--	15.717	562	2.913	--
Valencia	3	40	330	4	17.407	293	1.918	--
Vigo	47	200	1.500	38	9.778	1.578	2.438	926
Villagarcía	2	110	50	--	2.655	1.639	--	--

Fuente: Ente Público Puertos del Estado.

(\*) Datos del mayor.

(1) También un carenero múltiple para varada simultánea de 11 buques de hasta 90 m de eslora.

## 15. Puertos

### 1.3. Instalaciones al servicio de la navegación por puertos de interés general del Estado.

#### Áreas de depósitos (a 31-XII-2015)

Unidad: Metros cuadrados

PUERTOS	DEPÓSITOS			
	Descubiertos	Cubiertos y abiertos	Cerrados	Total
Algeciras (Bahía de)	3.431.669	40.207	57.555	3.529.431
Alicante	92.119	11.032	91.327	194.478
Almería - Motril	1.074.984	5.312	62.683	1.142.979
Avilés	506.065	--	40.312	546.377
Baleares	495.373	11.842	18.282	525.497
Barcelona	4.678.538	174.388	28.916	4.881.842
Bilbao	2.597.940	5.434	528.645	3.132.019
Cádiz (Bahía de) (*)	3.101.140	--	38.341	3.139.481
Cartagena	487.691	--	105.189	592.880
Castellón	477.162	12.023	122.111	611.296
Ceuta	26.217	--	104.874	131.091
Ferrol - San Cibrao	823.607	--	45.683	869.290
Gijón	2.523.682	14.399	56.453	2.594.534
Huelva	424.860	--	108.642	533.502
A Coruña	158.796	--	202.610	361.406
Las Palmas	2.615.450	--	523.576	3.139.026
Málaga	368.331	1.247	4.884	374.462
Marín y Ría de Pontevedra	170.449	2.339	28.171	200.959
Melilla	--	--	11.354	11.354
Pasaia	423.230	1.458	56.429	481.117
Sta. Cruz de Tenerife	758.159	131.098	120.825	1.010.082
Santander	794.293	--	149.152	943.445
Sevilla	425.421	60.860	315.435	801.716
Tarragona	2.106.879	--	372.643	2.479.522
Valencia	4.132.890	16.448	290.927	4.440.265
Vigo	648.049	58.650	67.392	774.091
Villagarcía	177.152	--	65.409	242.561
<b>TOTAL</b>	<b>33.520.146</b>	<b>546.737</b>	<b>3.617.820</b>	<b>37.684.703</b>

Fuente: Ente Público Puertos del Estado.

(\*) No se facilita el desglose por tipología de depósito.

## 15. Puertos

### 1.4. Señales marítimas de las costas españolas (al 31-XII-2015)

PUERTOS	AYUDAS LUMINOSAS			AYUDAS CIEGAS	AYUDAS SONORAS	AYUDAS RADIOELÉCTRICAS	
	Faros y luces importantes (1)	Balizas (2)	Balizas de Enfilación (3)			GPS Diferencial	Racones
Algeciras (Bahía de)	4	2	--	--	--	1	1
Alicante	6	2	--	--	--	1	--
Almería - Motril	12	2	--	--	1	1	--
Avilés	8	1	2	--	4	--	--
Baleares	34	25	2	1	2	2	1
Barcelona	11	4	--	--	--	2	--
Bilbao	4	1	--	--	3	1	--
Cádiz (Bahía de)	5	14	2	--	--	1	--
Cartagena	7	3	--	--	--	1	--
Castellón	6	2	--	--	--	1	1
Ceuta	1	--	--	--	--	--	--
Ferrol - San Cibrao	9	28	4	--	--	1	--
Gijón	8	--	--	--	--	1	--
Huelva	4	--	--	--	--	--	1
A Coruña	14	1	7	--	2	1	5
Las Palmas	14	2	--	--	--	1	--
Málaga	6	--	--	--	--	1	--
Marín y Ría de Pontevedra	2	8	--	--	--	--	--
Melilla	3	2	--	--	--	--	--
Pasaia	5	4	--	--	--	--	1
Sta. Cruz de Tenerife	13	--	--	--	--	--	--
Santander	7	33	2	--	--	1	1
Sevilla	3	78	13	--	--	--	1
Tarragona	6	3	--	--	--	1	1
Valencia	3	--	--	1	--	--	--
Vigo	3	23	6	2	1	--	2
Villagarcía	7	27	--	--	--	--	2
<b>TOTAL</b>	<b>205</b>	<b>265</b>	<b>38</b>	<b>4</b>	<b>13</b>	<b>18</b>	<b>17</b>

Fuente: Ente Público Puertos del Estado.

(1) Faros: Alcance nominal nocturno  $\geq$  10 millas náuticas.

(2) Balizas (incluye boyas): Alcance nominal nocturno < 10 millas náuticas.

(3) Una enfilación está formada por dos balizas de enfilación.



## 15. Puertos

### 2.1. Tráfico. Número de buques por puertos

PUERTOS	2000	2005	2010	2012	2013	2014	2015	2016 (p)
DE INTERÉS GENERAL DEL ESTADO								
Algeciras (Bahía de)	19.005	22.154	29.368	25.957	25.454	26.757	28.446	29.681
Alicante	1.336	1.338	907	939	884	804	833	927
Almería - Motril	2.426	2.857	2.234	2.218	2.256	2.249	2.305	2.847
Avilés	901	914	861	833	832	810	806	824
Baleares	9.421	10.343	7.981	27.540	28.316	35.371	40.596	41.813
Barcelona	9.138	8.853	8.182	7.768	7.746	7.831	8.046	8.728
Bilbao	3.795	3.572	3.240	2.808	2.789	2.862	2.816	2.815
Cádiz (Bahía de)	2.187	1.707	1.484	1.229	1.110	996	980	985
Cartagena	1.559	1.690	1.423	1.725	1.766	1.798	1.862	1.963
Castellón	1.052	1.177	1.385	1.383	1.384	1.500	1.515	1.655
Ceuta	11.533	8.506	12.426	12.940	11.461	11.171	10.306	10.446
Ferrol - San Cibrao	1.015	1.063	1.118	1.074	1.097	1.041	1.050	1.074
Gijón	1.084	1.017	1.050	1.128	1.251	1.315	1.183	1.156
Huelva	1.837	1.645	1.861	2.067	1.919	1.834	1.839	2.120
A Coruña	1.298	1.378	1.260	1.258	1.161	1.123	1.132	1.209
Las Palmas	12.602	10.205	10.027	11.040	10.418	10.648	11.701	11.797
Málaga	1.574	1.669	1.764	1.816	1.544	1.357	1.270	1.410
Marín y Ría de Pontevedra	944	610	584	591	504	562	585	533
Melilla	1.042	1.077	1.235	1.551	1.507	1.406	1.462	1.590
Pasaia	1.560	1.600	1.086	895	879	921	991	994
Sta. Cruz de Tenerife	18.967	18.786	17.007	12.734	12.088	12.116	12.127	12.519
Santander	1.600	1.629	1.395	1.293	1.334	1.393	1.405	1.414
Sevilla	1.410	1.441	1.181	1.122	1.065	994	1.051	1.134
Tarragona	2.582	2.784	3.159	2.869	2.452	2.676	2.743	2.654
Valencia	6.977	6.601	7.043	6.935	7.160	7.370	7.728	7.702
Vigo	2.554	2.194	1.979	1.604	1.551	1.540	1.686	1.546
Villagarcía	391	339	210	265	242	260	268	303
PUERTOS COMPETENCIA DE CC. AA.	27.355	22.064	17.309	3.702	3.930	3.661	3.348	3.348
<b>T O T A L</b>	<b>147.145</b>	<b>139.213</b>	<b>138.759</b>	<b>137.284</b>	<b>134.100</b>	<b>142.366</b>	<b>150.080</b>	<b>155.187</b>

Fuente: Ente Público Puertos del Estado.

(p) Datos provisionales cerrados a 28 de febrero 2017.

## 15. Puertos

### 2.2. Tráfico. Arqueo de buques por puertos

Unidad: Miles de TRB

PUERTOS	2000	2005	2010	2012	2013	2014	2015	2016 (p)
<b>DE INTERÉS GENERAL DEL ESTADO</b>								
Algeciras (Bahía de)	174.905	213.186	296.009	341.512	357.665	403.522	429.587	452.404
Alicante	10.373	14.764	12.131	12.256	10.941	9.733	11.780	12.818
Almería - Motril	25.324	33.897	28.208	33.875	36.535	37.650	41.257	49.515
Avilés	4.216	4.901	4.673	5.473	5.538	5.615	6.015	6.026
Baleares	80.427	120.901	153.501	139.405	133.634	164.955	194.377	215.101
Barcelona	129.158	191.801	256.182	261.638	260.661	261.961	287.501	310.353
Bilbao	34.207	44.827	43.254	40.586	38.964	42.543	42.767	44.811
Cádiz (Bahía de)	20.053	22.321	26.562	25.200	26.538	25.764	26.578	25.499
Cartagena	18.458	29.393	26.961	34.385	35.835	37.452	36.606	38.067
Castellón	7.971	11.431	15.459	16.704	18.080	20.237	20.588	22.899
Ceuta	53.484	48.045	64.606	67.708	59.233	57.294	53.397	59.637
Ferrol - San Cibrao	8.380	9.605	13.721	16.267	16.782	16.974	16.039	16.283
Gijón	13.769	14.988	14.254	19.091	20.504	21.192	19.079	18.311
Huelva	18.115	21.281	25.085	31.408	28.912	27.046	27.017	31.963
A Coruña	11.027	12.282	13.653	17.658	17.556	17.402	19.259	18.890
Las Palmas	105.253	129.942	182.483	224.955	203.040	207.132	243.746	235.006
Málaga	14.988	27.652	42.653	46.551	35.764	32.687	33.361	36.470
Marín y Ría de Pontevedra	3.952	2.640	3.776	5.296	3.866	3.619	3.851	4.508
Melilla	9.058	9.532	14.667	26.868	26.995	28.637	31.747	34.056
Pasaia	7.108	8.360	6.529	5.706	6.024	6.511	7.026	6.928
Sta. Cruz de Tenerife	142.771	144.339	206.031	196.798	185.298	179.476	175.282	174.844
Santander	18.257	22.758	21.274	19.920	21.582	27.399	27.441	26.391
Sevilla	5.124	5.379	5.319	5.331	5.337	5.289	5.613	5.940
Tarragona	31.187	39.859	45.270	41.508	36.548	42.507	46.861	46.877
Valencia	74.979	112.703	190.423	206.817	213.005	222.098	240.530	255.888
Vigo	19.945	30.687	33.044	32.240	28.842	28.649	32.277	33.430
Villagarcía	1.922	1.866	1.212	1.733	1.632	1.624	1.642	1.723
PUERTOS COMPETENCIA DE CC. AA.	9.048	8.877	6.974	7.412	7.460	21.039	18.754	18.754
<b>T O T A L</b>	<b>1.053.459</b>	<b>1.338.217</b>	<b>1.753.912</b>	<b>1.884.301</b>	<b>1.842.772</b>	<b>1.956.006</b>	<b>2.099.977</b>	<b>2.203.391</b>

Fuente: Ente Público Puertos del Estado.

(p) Datos provisionales cerrados a 28 de febrero 2017.

## 15. Puertos

### 2.3. Tráfico. Arqueo medio de buques por puertos

Unidad: TRB

PUERTOS	2000	2005	2010	2012	2013	2014	2015	2016 (p)
DE INTERÉS GENERAL DEL ESTADO								
Algeciras (Bahía de)	9.203	9.623	10.079	13.157	14.051	15.081	15.102	15.242
Alicante	7.764	11.034	13.375	13.052	12.377	12.106	14.142	13.828
Almería - Motril	10.439	11.515	12.627	15.273	16.195	16.741	17.899	17.392
Avilés	4.679	5.362	5.427	6.571	6.657	6.933	7.463	7.313
Baleares	8.537	11.689	19.233	5.062	4.719	4.664	4.788	5.144
Barcelona	14.134	21.665	31.310	33.681	33.651	33.452	35.732	35.558
Bilbao	9.014	12.550	13.350	14.454	13.971	14.865	15.187	15.919
Cádiz (Bahía de)	9.169	13.076	17.899	20.504	23.908	25.868	27.121	25.888
Cartagena	11.840	17.392	18.947	19.933	20.292	20.830	19.660	19.392
Castellón	7.577	9.712	11.162	12.078	13.064	13.491	13.589	13.836
Ceuta	4.637	5.648	5.199	5.232	5.168	5.129	5.181	5.709
Ferrol - San Cibrao	8.256	9.036	12.273	15.146	15.298	16.306	15.276	15.161
Gijón	12.702	14.737	13.575	16.924	16.390	16.116	16.128	15.840
Huelva	9.861	12.937	13.479	15.195	15.066	14.747	14.691	15.077
A Coruña	8.495	8.913	10.836	14.036	15.121	15.496	17.013	15.624
Las Palmas	8.352	12.733	18.199	20.376	19.489	19.453	20.831	19.921
Málaga	9.522	16.568	24.180	25.634	23.163	24.088	26.268	25.865
Marín y Ría de Pontevedra	4.186	4.328	6.466	8.961	7.671	6.440	6.582	8.458
Melilla	8.693	8.851	11.876	17.323	17.913	20.368	21.715	21.419
Pasaia	4.556	5.225	6.012	6.375	6.853	7.069	7.090	6.970
Sta. Cruz de Tenerife	7.527	7.683	12.114	15.455	15.329	14.813	14.454	13.966
Santander	11.411	13.971	15.250	15.406	16.179	19.669	19.531	18.664
Sevilla	3.634	3.733	4.504	4.752	5.012	5.321	5.341	5.238
Tarragona	12.079	14.317	14.331	14.468	14.905	15.884	17.084	17.663
Valencia	10.747	17.074	27.037	29.822	29.749	30.135	31.125	33.224
Vigo	7.809	13.987	16.697	20.100	18.596	18.603	19.144	21.624
Villagarcía	4.916	5.504	5.770	6.541	6.746	6.244	6.127	5.686
PUERTOS COMPETENCIA DE CC. AA.	331	402	403	2.002	1.898	5.747	5.601	5.601
<b>TOTAL</b>	<b>7.159</b>	<b>9.606</b>	<b>12.640</b>	<b>13.726</b>	<b>13.742</b>	<b>13.739</b>	<b>13.992</b>	<b>14.198</b>

Fuente: Ente Público Puertos del Estado.

(p) Datos provisionales cerrados a 28 de febrero 2017.

## 15. Puertos

### 3.1. Tráfico de mercancías por puertos

Unidad: Miles de toneladas

PUERTOS	2000	2005	2010	2012	2013	2014	2015	2016 (p)
DE INTERÉS GENERAL DEL ESTADO								
Algeciras (Bahía de)	47.560	68.346	71.120	88.877	91.150	94.935	98.224	102.853
Alicante	3.047	3.557	2.203	2.255	2.348	2.462	2.617	3.471
Almería - Motril	8.964	9.782	5.813	7.480	6.832	7.069	8.452	7.659
Avilés	4.138	5.021	4.590	5.126	4.683	4.860	5.174	4.943
Baleares	10.574	13.308	11.770	11.783	11.742	12.854	13.526	14.905
Barcelona	30.160	45.038	43.988	42.570	42.434	46.347	47.050	48.836
Bilbao	28.639	34.101	34.665	29.506	30.071	31.007	32.875	32.069
Cádiz (Bahía de)	4.653	5.813	4.005	3.881	3.729	3.543	3.411	3.659
Cartagena	17.349	26.908	19.230	30.412	29.511	32.513	32.670	31.903
Castellón	9.889	13.419	12.484	12.947	13.913	15.618	16.474	17.076
Ceuta	2.896	2.026	2.642	2.782	2.512	2.312	2.110	2.426
Ferrol - San Cibrao	8.499	9.705	10.709	13.714	12.540	13.092	12.777	12.519
Gijón	19.807	21.791	15.753	17.235	17.874	18.996	21.278	18.396
Huelva	17.870	21.030	22.283	28.636	26.507	27.444	27.375	30.546
A Coruña	12.615	14.535	12.265	13.133	11.700	11.957	14.153	13.920
Las Palmas	16.206	24.937	22.651	24.833	21.841	22.217	23.580	22.697
Málaga	3.765	4.782	2.383	5.154	2.901	2.317	2.335	2.948
Marín y Ría de Pontevedra	1.684	1.937	1.979	1.891	1.872	1.927	2.142	2.343
Melilla	802	827	844	983	989	1.006	1.032	1.152
Pasaia	4.671	5.410	3.898	3.102	2.956	3.503	3.793	3.455
Sta. Cruz de Tenerife	16.974	19.757	15.969	14.639	13.146	12.411	12.618	13.561
Santander	5.349	6.701	5.014	5.152	4.979	5.318	5.641	4.867
Sevilla	4.492	4.905	4.401	4.601	4.428	4.398	4.689	4.809
Tarragona	27.573	31.204	32.772	33.241	28.059	31.882	33.035	31.352
Valencia	25.394	41.193	64.029	66.193	65.010	67.020	70.084	71.281
Vigo	3.877	4.768	4.352	4.066	4.186	4.087	4.293	4.120
Villagarcía	1.002	1.194	737	1.012	966	989	1.030	1.112
PUERTOS COMPETENCIA DE CC. AA.	10.056	14.012	10.299	16.775	16.333	17.001	16.948	16.948
<b>TOTAL</b>	<b>348.505</b>	<b>456.007</b>	<b>442.848</b>	<b>491.977</b>	<b>475.211</b>	<b>499.085</b>	<b>519.386</b>	<b>525.826</b>

Fuente: Ente Público Puertos del Estado.

(p) Datos provisionales cerrados a 28 de febrero 2017.

## 15. Puertos

### 3.1.1. Tráfico de graneles líquidos por puertos

Unidad: Miles de toneladas

PUERTOS	2000	2005	2010	2012	2013	2014	2015	2016 (p)
DE INTERÉS GENERAL DEL ESTADO								
Algeciras (Bahía de)	18.205	21.447	23.895	22.700	24.181	25.179	27.344	27.470
Alicante	161	152	128	59	61	59	57	43
Almería - Motril	991	1.330	1.287	1.203	1.140	1.163	1.185	1.225
Avilés	650	740	623	598	637	611	631	625
Baleares	1.622	2.031	1.762	1.529	1.425	1.447	1.525	1.542
Barcelona	8.966	12.531	11.558	10.431	10.610	12.949	12.055	11.482
Bilbao	14.764	19.685	19.763	15.061	15.761	16.345	18.200	18.087
Cádiz (Bahía de)	217	108	105	109	95	158	296	405
Cartagena	13.751	20.848	15.122	24.230	23.720	25.919	25.741	25.026
Castellón	7.670	8.949	7.667	7.313	7.848	8.396	8.654	8.355
Ceuta	1.479	611	959	984	858	767	627	823
Ferrol - San Cibrao	823	822	2.617	2.297	2.531	2.659	2.194	2.335
Gijón	1.451	1.418	1.237	950	792	861	915	815
Huelva	11.665	12.927	16.413	22.921	21.489	21.863	21.599	24.136
A Coruña	7.632	8.534	7.586	7.208	6.561	6.256	7.914	8.170
Las Palmas	4.129	4.793	4.554	4.518	4.686	4.845	6.386	6.137
Málaga	1.998	76	55	105	76	138	106	168
Marín y Ría de Pontevedra	--	--	0	--	--	--	0	0
Melilla	86	74	72	72	61	72	70	77
Pasaia	160	--	--	--	--	--	--	--
Sta. Cruz de Tenerife	8.529	9.558	8.223	7.507	6.477	5.736	5.733	6.158
Santander	379	277	411	229	240	234	271	140
Sevilla	262	364	233	359	285	258	274	230
Tarragona	17.190	17.907	19.493	19.050	17.925	19.387	22.306	20.265
Valencia	1.741	1.380	5.171	3.664	4.165	5.221	3.814	3.803
Vigo	45	65	95	75	80	65	60	60
Villagarcía	279	366	189	205	262	126	95	184
PUERTOS COMPETENCIA DE CC. AA.	20	33	22	4	4	4	6	6
<b>T O T A L</b>	<b>124.865</b>	<b>147.026</b>	<b>149.243</b>	<b>153.382</b>	<b>151.970</b>	<b>160.717</b>	<b>168.057</b>	<b>167.767</b>

Fuente: Ente Público Puertos del Estado.

(p) Datos provisionales cerrados a 28 de febrero 2017.

## 15. Puertos

### 3.1.2. Tráfico de graneles sólidos por puertos

Unidad: Miles de toneladas

PUERTOS	2000	2005	2010	2012	2013	2014	2015	2016 (p)
DE INTERÉS GENERAL DEL ESTADO								
Algeciras (Bahía de)	2.828	2.652	1.475	1.955	1.598	1.603	2.131	1.621
Alicante	1.514	1.668	723	717	940	1.110	1.244	1.904
Almería - Motril	7.337	7.553	3.686	5.251	4.631	4.837	6.215	5.146
Avilés	2.329	3.083	2.747	3.393	2.797	3.013	3.260	2.921
Baleares	1.882	2.318	1.860	1.624	1.310	1.319	1.216	1.546
Barcelona	3.254	4.052	3.542	4.686	4.374	4.765	4.426	4.432
Bilbao	4.453	4.261	4.452	4.262	4.422	4.594	4.528	4.362
Cádiz (Bahía de)	1.775	2.557	1.687	1.815	1.868	1.776	1.624	1.764
Cartagena	3.000	5.082	3.114	4.880	4.519	5.308	5.554	5.324
Castellón	1.562	3.294	2.941	3.114	3.103	4.193	4.637	5.199
Ceuta	64	71	141	150	63	33	26	22
Ferrol - San Cibrao	7.045	8.290	7.435	10.505	8.999	9.499	9.840	9.406
Gijón	17.418	19.658	13.401	14.482	14.947	16.219	18.905	16.014
Huelva	5.207	7.513	5.394	4.831	4.146	4.663	5.137	5.748
A Coruña	3.727	4.438	3.192	4.180	3.688	4.311	4.912	4.345
Las Palmas	1.434	1.773	739	375	364	478	484	534
Málaga	1.253	2.100	773	782	869	1.095	1.370	1.748
Marín y Ría de Pontevedra	704	1.016	961	806	826	854	999	1.042
Melilla	63	84	43	21	9	7	3	6
Pasaia	2.816	3.281	1.656	1.420	1.212	1.509	1.694	1.099
Sta. Cruz de Tenerife	1.502	1.892	819	567	488	438	407	415
Santander	3.643	5.140	2.880	3.237	2.989	3.189	3.519	2.823
Sevilla	2.695	2.789	2.133	1.813	1.824	1.740	2.074	2.250
Tarragona	9.235	11.903	9.452	10.889	7.375	9.708	8.391	9.065
Valencia	4.639	6.361	2.591	2.177	2.445	2.680	2.685	2.479
Vigo	504	693	459	303	289	299	288	235
Villagarcía	421	578	409	347	203	323	403	321
PUERTOS COMPETENCIA DE CC. AA.	5.980	9.718	5.633	6.130	5.668	6.940	7.112	7.112
<b>TOTAL</b>	<b>98.284</b>	<b>123.818</b>	<b>84.340</b>	<b>94.714</b>	<b>85.966</b>	<b>96.501</b>	<b>103.084</b>	<b>98.883</b>

Fuente: Ente Público Puertos del Estado.

(p) Datos provisionales cerrados a 28 de febrero 2017.

## 15. Puertos

### 3.1.3. Tráfico de mercancía general por puertos

Unidad: Miles de toneladas

PUERTOS	2000	2005	2010	2012	2013	2014	2015	2016 (p)
DE INTERÉS GENERAL DEL ESTADO								
Algeciras (Bahía de)	22.984	39.468	40.631	58.614	60.086	61.183	62.475	67.742
Alicante	1.305	1.675	1.338	1.463	1.337	1.282	1.286	1.494
Almería - Motril	547	731	726	916	963	970	946	1.171
Avilés	1.095	1.126	1.170	1.081	1.192	1.181	1.218	1.363
Baleares	6.726	8.678	7.955	8.408	8.737	9.872	10.577	11.568
Barcelona	17.585	27.254	27.777	26.370	26.408	27.600	29.440	31.784
Bilbao	8.302	9.292	9.446	9.630	9.418	9.881	9.672	9.501
Cádiz (Bahía de)	2.499	3.037	2.042	1.817	1.621	1.476	1.328	1.329
Cartagena	481	840	937	993	1.135	1.218	1.284	1.394
Castellón	612	1.130	1.838	2.481	2.929	3.001	3.154	3.489
Ceuta	723	861	876	933	972	963	997	1.032
Ferrol - San Cibrao	588	567	629	896	982	895	725	765
Gijón	616	489	975	1.695	2.028	1.817	1.359	1.512
Huelva	934	466	283	754	735	720	480	485
A Coruña	296	1.015	1.099	1.436	1.159	1.044	938	1.012
Las Palmas	8.737	16.203	15.156	17.494	14.368	14.747	14.112	13.423
Málaga	395	2.488	1.434	4.160	1.854	982	794	938
Marín y Ría de Pontevedra	863	833	978	1.053	1.016	1.046	1.115	1.274
Melilla	633	643	703	862	896	905	935	1.059
Pasaia	1.630	2.079	2.184	1.630	1.694	1.943	2.044	2.295
Sta. Cruz de Tenerife	5.851	7.275	5.782	5.608	5.309	5.507	5.902	6.375
Santander	1.240	1.220	1.657	1.629	1.700	1.847	1.770	1.850
Sevilla	1.522	1.704	1.999	2.401	2.277	2.374	2.309	2.310
Tarragona	932	1.176	3.653	3.134	2.590	2.677	2.237	1.994
Valencia	18.839	33.121	55.979	59.822	57.944	58.728	63.102	64.536
Vigo	2.962	3.495	3.423	3.360	3.517	3.434	3.680	3.566
Villagarcía	289	240	131	456	498	534	527	601
PUERTOS COMPETENCIA DE CC. AA.	2.719	3.280	1.882	2.399	3.132	2.409	2.187	2.187
<b>TOTAL</b>	<b>111.905</b>	<b>170.386</b>	<b>192.683</b>	<b>221.495</b>	<b>216.495</b>	<b>220.237</b>	<b>226.593</b>	<b>238.052</b>

Fuente: Ente Público Puertos del Estado.

(p) Datos provisionales cerrados a 28 de febrero 2017.

## 15. Puertos

### 3.1.3.a. Tráfico de mercancías en contenedores por puertos

Unidad: Miles de toneladas

PUERTOS	2000	2005	2010	2012	2013	2014	2015	2016 (p)
DE INTERÉS GENERAL DEL ESTADO								
Algeciras (Bahía de)	20.334	35.391	36.064	53.180	54.044	54.624	55.477	60.150
Alicante	855	1.099	1.144	1.302	1.162	1.027	983	1.223
Almería - Motril	--	--	55	121	137	90	62	66
Avilés	--	92	0	0	0	0	0	0
Baleares	2.143	1.410	500	268	240	286	643	846
Barcelona	12.989	19.929	19.187	17.401	16.982	17.807	18.717	20.972
Bilbao	4.368	5.468	5.696	6.392	6.333	6.608	6.463	6.375
Cádiz (Bahía de)	687	1.152	1.081	928	864	800	621	582
Cartagena	355	391	741	822	964	1.063	1.107	1.171
Castellón	240	547	1.363	2.117	2.584	2.707	2.854	3.225
Ceuta	75	69	45	71	97	115	117	157
Ferrol - San Cibrao	1	1	5	8	7	5	6	11
Gijón	185	64	445	591	770	699	788	820
Huelva	--	--	--	4	7	69	105	181
A Coruña	--	--	93	53	51	23	0	1
Las Palmas	4.514	12.746	12.368	14.229	11.296	11.193	10.332	9.376
Málaga	22	2.077	981	3.756	1.348	501	353	476
Marín y Ría de Pontevedra	238	274	405	357	269	251	355	616
Melilla	124	124	155	253	264	266	259	316
Pasaia	--	--	0	--	--	0	39	78
Sta. Cruz de Tenerife	3.144	3.626	2.857	2.515	2.424	2.484	2.629	2.866
Santander	53	1	13	14	15	12	19	20
Sevilla	654	774	1.127	1.231	1.070	1.270	1.250	1.160
Tarragona	380	81	2.864	2.027	1.569	1.610	936	832
Valencia	14.136	26.406	49.030	52.038	49.789	49.290	52.267	54.013
Vigo	1.363	2.115	2.213	2.228	2.377	2.402	2.631	2.585
Villagarcía	--	--	4	232	274	286	265	279
PUERTOS COMPETENCIA DE CC. AA.	--	--	--	--	--	--	--	--
<b>T O T A L</b>	<b>66.860</b>	<b>113.837</b>	<b>138.436</b>	<b>162.139</b>	<b>154.937</b>	<b>155.489</b>	<b>159.276</b>	<b>168.395</b>

Fuente: Ente Público Puertos del Estado.

(p) Datos provisionales cerrados a 28 de febrero 2017.



## 15. Puertos

### 3.1.3.b. Tráfico de mercancías clasificadas por el medio de transporte de entrada o salida del puerto (excluida pesca, avituallamiento y tráfico interior)

Unidad: Miles de toneladas

PUERTOS	2014					2015				
	Total	Ferrocarril	Carretera	Tubería	Otros medios (1)	Total	Ferrocarril	Carretera	Tubería	Otros medios (1)
DE INTERÉS GENERAL DEL ESTADO										
Algeciras (Bahía de)	87.965	138	9.408	25.179	53.241	91.950	87	9.735	18.706	63.422
Alicante	2.451	--	2.271	124	56	2.587	4	2.577	--	6
Almería - Motril	6.970	--	3.120	749	3.100	8.347	--	3.979	790	3.578
Avilés	4.804	614	2.681	426	1.082	5.109	286	3.486	631	706
Baleares	12.639	--	11.192	1.447	--	13.318	--	11.793	1.525	--
Barcelona	45.314	2.493	31.942	2.503	8.376	45.921	2.603	33.044	2.599	7.675
Bilbao	30.820	1.536	12.265	14.936	2.083	32.400	1.615	12.175	16.047	2.562
Cádiz (Bahía de)	3.410	--	3.114	157	140	3.248	--	2.571	295	382
Cartagena	32.445	--	6.544	25.787	114	32.579	--	6.127	25.884	568
Castellón	15.590	--	7.075	8.396	119	16.445	--	7.682	8.654	108
Ceuta	1.763	--	1.339	--	423	1.649	--	1.370	--	279
Ferrol - San Cibrao	13.053	--	5.576	718	6.759	12.760	--	5.801	459	6.499
Gijón	18.897	2.042	7.937	375	8.543	21.179	2.741	9.036	81	9.321
Huelva	27.246	--	9.002	17.181	1.062	27.216	75	5.425	20.116	1.601
A Coruña	11.610	1.205	4.275	6.130	--	13.764	1.650	4.509	7.600	6
Las Palmas	20.070	--	6.898	4.845	8.327	20.981	--	7.941	790	12.249
Málaga	2.216	5	2.030	--	181	2.270	--	2.246	--	24
Marín y Ría de Pontevedra	1.900	290	1.591	--	20	2.114	412	1.684	--	18
Melilla	983	--	905	78	--	1.009	--	935	74	--
Pasaia	3.452	214	3.230	--	8	3.739	226	3.504	--	8
Sta. Cruz de Tenerife	11.681	--	5.911	5.736	34	12.041	--	6.278	5.733	31
Santander	5.270	1.028	4.216	24	2	5.560	930	4.597	26	6
Sevilla	4.371	408	3.963	--	--	4.657	476	4.180	--	1
Tarragona	31.772	1.434	7.212	18.473	4.653	32.935	1.333	6.856	19.620	5.126
Valencia	66.629	2.189	31.247	2.589	30.604	69.601	2.520	32.979	2.017	32.085
Vigo	3.797	1	3.596	--	201	4.027	0	3.822	--	205
Villagarcía	983	--	961	--	22	1.025	--	1.022	--	3
PUERTOS COMPETENCIA DE CC. AA.	0	--	--	--	--	0	--	--	--	--
<b>TOTAL</b>	<b>468.102</b>	<b>13.597</b>	<b>189.502</b>	<b>135.854</b>	<b>129.150</b>	<b>488.428</b>	<b>14.960</b>	<b>195.354</b>	<b>131.647</b>	<b>146.468</b>

Fuente: Ente Público Puertos del Estado.

(1) Se incluye el tránsito y el transbordo.

## 15. Puertos

### 3.1.4. Tráfico de pesca (pesca fresca) por puertos

	Unidad: Toneladas							
PUERTOS	2000	2005	2010	2012	2013	2014	2015	2016 (p)
DE INTERÉS GENERAL DEL ESTADO								
Algeciras (Bahía de)	9.032	1.119	1.625	1.307	1.290	1.246	1.102	868
Alicante	9.401	3.754	358	320	305	85	227	254
Almería - Motril	7.656	8.966	5.680	9.415	6.491	5.158	4.042	2.908
Avilés	12.355	17.000	13.566	12.830	13.344	15.894	16.673	12.557
Baleares	3.038	2.954	3.184	3.250	3.375	3.177	3.058	2.133
Barcelona	5.727	2.858	2.723	2.800	2.743	2.514	3.378	3.331
Bilbao	11	--	--	--	--	--	--	--
Cádiz (Bahía de)	29.471	26.209	17.497	19.233	21.362	13.653	12.926	17.333
Cartagena	2.863	1.411	1.120	548	656	631	598	510
Castellón	15.532	7.295	4.331	4.635	4.616	4.483	4.138	4.731
Ceuta	283	182	82	58	59	18	48	0
Ferrol - San Cibrao	147	321	306	345	296	276	268	267
Gijón	7.006	8.462	10.180	8.118	10.135	6.700	6.781	8.284
Huelva	5.996	1.853	2.357	2.427	2.434	2.374	2.294	2.032
A Coruña	43.699	28.924	43.153	43.737	45.481	56.473	43.739	43.690
Las Palmas	5.036	5.764	2.979	658	1.164	1.544	1.784	1.840
Málaga	5.883	1.338	1.063	448	562	640	619	639
Marín y Ría de Pontevedra	8.182	5.040	2.441	1.893	2.084	1.822	1.796	2.046
Melilla	--	--	--	--	--	--	--	--
Pasaia	14.682	8.518	18.700	24.335	21.863	22.737	23.216	27.551
Sta. Cruz de Tenerife	2.709	3.260	4.394	6.979	5.537	6.526	5.469	7.660
Santander	7.018	5.549	9.538	5.186	4.350	3.876	4.215	3.577
Sevilla	--	--	--	--	--	--	--	--
Tarragona	7.678	4.035	3.140	3.155	4.108	4.887	4.005	4.489
Valencia	2.905	1.928	1.380	1.823	1.886	2.507	1.891	2.070
Vigo	74.956	83.594	88.337	82.695	80.241	79.979	77.863	83.366
Villagarcía	--	--	--	--	--	--	--	--
PUERTOS COMPETENCIA DE CC. AA.	282.944	221.165	231.814	217.611	210.988	223.310	234.149	234.149
<b>T O T A L</b>	<b>564.210</b>	<b>451.499</b>	<b>469.948</b>	<b>453.806</b>	<b>445.370</b>	<b>460.510</b>	<b>454.278</b>	<b>466.285</b>

Fuente: Ente Público Puertos del Estado.

(p) Datos provisionales cerrados a 28 de febrero 2017.

## 15. Puertos

### 3.1.5. Tráfico de avituallamiento y local

Unidad: Miles de toneladas

PUERTOS	2000	2005	2010	2012	2013	2014	2015	2016 (p)
DE INTERÉS GENERAL DEL ESTADO								
Algeciras (Bahía de)	3.534	4.778	5.118	5.607	5.283	6.968	6.274	6.020
Alicante	56	59	13	16	10	11	30	29
Almería - Motril	82	159	108	101	92	94	102	112
Avilés	51	56	36	41	44	40	48	22
Baleares	341	278	190	219	267	212	205	247
Barcelona	350	1.199	1.108	1.080	1.040	1.030	1.125	1.136
Bilbao	1.120	863	1.005	553	471	187	475	109
Cádiz (Bahía de)	134	84	154	120	124	120	150	145
Cartagena	114	136	56	308	136	67	91	165
Castellón	43	39	33	34	29	23	25	32
Ceuta	630	431	666	715	618	549	461	549
Ferrol - San Cibrao	42	26	28	16	28	38	17	12
Gijón	318	216	129	99	96	92	93	47
Huelva	58	123	190	127	136	195	157	174
A Coruña	916	519	346	266	247	291	345	349
Las Palmas	2.174	2.162	2.199	2.444	2.421	2.146	2.597	2.601
Málaga	113	118	120	106	102	101	65	93
Marín y Ría de Pontevedra	111	82	38	30	27	25	26	24
Melilla	19	26	25	28	24	23	23	11
Pasaia	66	41	40	28	28	28	32	33
Sta. Cruz de Tenerife	1.091	1.029	1.140	949	867	724	572	605
Santander	80	59	57	52	46	44	77	50
Sevilla	12	48	36	29	41	27	32	19
Tarragona	208	213	170	166	165	105	96	22
Valencia	173	329	286	528	455	389	481	461
Vigo	293	430	286	245	219	210	188	175
Villagarcía	12	9	8	4	4	6	5	6
PUERTOS COMPETENCIA DE CC. AA.	1.054	759	2.527	8.023	7.318	7.424	7.409	7.409
<b>TOTAL</b>	<b>13.195</b>	<b>14.271</b>	<b>16.111</b>	<b>21.933</b>	<b>20.335</b>	<b>21.169</b>	<b>21.199</b>	<b>20.657</b>

Fuente: Ente Público Puertos del Estado.

(p) Datos provisionales cerrados a 28 de febrero 2017.

## 15. Puertos

### 3.2. Tráfico de mercancías en exterior y cabotaje por puertos

Unidad: Miles de toneladas

PUERTOS	2000	2005	2010	2012	2013	2014	2015	2016 (p)
DE INTERÉS GENERAL DEL ESTADO								
Algeciras (Bahía de)	44.016	63.567	65.914	83.269	85.769	87.965	91.950	96.832
Alicante	2.981	3.494	2.189	2.236	2.338	2.451	2.587	3.442
Almería - Motril	8.875	9.613	5.697	7.369	6.731	6.970	8.346	7.540
Avilés	4.074	4.949	4.541	5.072	4.626	4.804	5.109	4.909
Baleares	10.230	13.028	11.577	11.561	11.471	12.639	13.318	14.655
Barcelona	29.805	43.837	42.877	41.487	41.391	45.314	45.921	47.698
Bilbao	27.519	33.237	33.661	28.953	29.601	30.820	32.400	31.951
Cádiz (Bahía de)	4.490	5.702	3.832	3.697	3.561	3.383	3.226	3.480
Cartagena	17.232	26.770	19.105	30.099	29.374	32.331	32.458	31.744
Castellón	9.830	13.372	12.447	12.909	13.880	15.590	16.445	17.042
Ceuta	2.266	1.544	1.976	2.067	1.894	1.763	1.649	1.877
						0		
Ferrol - San Cibrao	8.456	9.678	10.644	13.695	12.506	13.051	12.756	12.502
Gijón	19.482	21.566	15.607	17.128	17.768	18.897	21.179	18.341
Huelva	17.806	20.906	22.091	28.506	26.370	27.246	27.216	30.370
A Coruña	11.655	13.987	11.868	12.824	11.405	11.610	13.761	13.527
Las Palmas	14.027	22.769	20.309	22.342	19.418	20.051	20.981	20.094
						0		
Málaga	3.646	4.664	2.262	5.047	2.799	2.216	2.270	2.854
Marín y Ría de Pontevedra	1.565	1.850	1.939	1.859	1.843	1.900	2.114	2.316
Melilla	783	801	818	955	966	983	1.009	1.142
Pasaia	4.605	5.361	3.840	3.050	2.906	3.452	3.739	3.393
Sta. Cruz de Tenerife	15.881	18.725	14.824	13.683	12.271	11.680	12.041	12.948
						0		
Santander	5.262	6.637	4.947	5.095	4.929	5.270	5.560	4.813
Sevilla	4.480	4.857	4.366	4.573	4.386	4.371	4.657	4.790
Tarragona	27.343	30.987	32.599	33.072	27.889	31.772	32.935	31.325
Valencia	25.218	40.862	63.741	65.663	64.553	66.629	69.601	70.818
Vigo	3.508	4.252	3.977	3.738	3.887	3.797	4.027	3.861
Villagarcía	990	1.184	729	1.007	963	983	1.025	1.106
PUERTOS COMPETENCIA DE CC. AA.	8.719	13.032	7.538	8.534	8.804	9.354	9.306	9.306
<b>T O T A L</b>	<b>334.744</b>	<b>441.231</b>	<b>425.914</b>	<b>469.488</b>	<b>454.298</b>	<b>477.294</b>	<b>497.584</b>	<b>504.676</b>

Fuente: Ente Público Puertos del Estado.

(p) Datos provisionales cerrados a 28 de febrero 2017.

## 15. Puertos

### 3.2.1. Tráfico de mercancías en exterior por puertos

Unidad: Miles de toneladas

PUERTOS	2000	2005	2010	2012	2013	2014	2015	2016 (p)
DE INTERÉS GENERAL DEL ESTADO								
Algeciras (Bahía de)	38.134	55.369	57.153	75.022	76.938	79.086	82.388	86.971
Alicante	1.389	1.890	1.186	1.385	1.489	1.578	1.706	2.367
Almería - Motril	6.690	6.897	4.421	5.574	4.963	5.261	6.456	5.581
Avilés	3.355	4.192	4.140	4.637	4.267	4.416	4.544	4.485
Baleares	480	1.210	838	897	755	718	913	737
Barcelona	24.264	36.515	36.761	34.567	34.554	38.243	38.976	38.979
Bilbao	24.934	30.349	31.648	27.524	28.358	29.517	30.789	30.249
Cádiz (Bahía de)	3.188	4.068	2.516	2.772	2.794	2.537	2.357	2.515
Cartagena	14.426	23.608	16.172	27.154	26.723	28.912	28.569	27.891
Castellón	7.769	11.637	10.523	10.974	12.056	13.630	14.634	15.058
Ceuta	407	388	601	593	444	476	378	486
Ferrol - San Cibrao	8.030	9.046	9.863	13.296	12.065	12.566	12.295	11.950
Gijón	17.279	19.207	14.177	15.787	16.606	17.732	19.980	17.076
Huelva	16.003	16.116	14.494	21.206	19.322	22.902	21.769	24.437
A Coruña	9.346	12.243	10.643	11.919	10.340	10.369	12.309	11.901
Las Palmas	5.903	12.495	12.271	14.169	11.201	11.126	11.485	10.396
Málaga	3.169	4.167	1.604	3.968	2.228	1.675	1.750	2.338
Marín y Ría de Pontevedra	1.286	1.479	1.655	1.738	1.706	1.767	2.054	2.257
Melilla	49	62	120	178	186	183	171	202
Pasaia	3.767	4.696	3.659	2.607	2.846	3.390	3.688	3.358
Sta. Cruz de Tenerife	7.325	8.235	6.120	4.887	3.560	2.256	1.613	1.992
Santander	4.903	6.447	4.828	4.967	4.843	5.193	5.446	4.725
Sevilla	3.226	3.591	3.138	3.275	3.120	2.887	3.086	3.311
Tarragona	23.961	26.666	27.540	28.133	23.776	27.283	28.619	26.764
Valencia	21.356	35.983	57.949	59.097	57.668	59.424	61.521	62.335
Vigo	2.789	2.796	3.055	3.202	3.344	3.266	3.542	3.422
Villagarcía	729	928	584	696	606	648	712	774
PUERTOS COMPETENCIA DE CC. AA.	5.057	4.595	4.925	5.744	5.993	6.557	6.760	6.760
<b>TOTAL</b>	<b>259.214</b>	<b>344.875</b>	<b>342.583</b>	<b>385.966</b>	<b>372.753</b>	<b>393.598</b>	<b>408.512</b>	<b>409.315</b>

Fuente: Ente Público Puertos del Estado.

(p) Datos provisionales cerrados a 28 de febrero 2017.

## 15. Puertos

### 3.2.2. Tráfico de mercancías en cabotaje por puertos

Unidad: Miles de toneladas

PUERTOS	2000	2005	2010	2012	2013	2014	2015	2016 (p)
<b>DE INTERÉS GENERAL DEL ESTADO</b>								
Algeciras (Bahía de)	5.882	8.198	8.761	8.246	8.830	8.879	9.561	9.862
Alicante	1.593	1.604	1.003	851	849	873	880	1.075
Almería - Motril	2.185	2.716	1.275	1.795	1.768	1.709	1.890	1.959
Avilés	720	757	401	435	359	388	564	424
Baleares	9.751	11.818	10.739	10.664	10.716	11.921	12.404	13.918
Barcelona	5.541	7.322	6.116	6.920	6.838	7.071	6.946	8.719
Bilbao	2.585	2.888	2.013	1.429	1.243	1.304	1.611	1.702
Cádiz (Bahía de)	1.301	1.634	1.317	925	767	846	869	965
Cartagena	2.806	3.162	2.933	2.945	2.651	3.419	3.889	3.853
Castellón	2.061	1.735	1.924	1.935	1.823	1.960	1.810	1.984
Ceuta	1.859	1.156	1.375	1.474	1.450	1.286	1.272	1.391
Ferrol - San Cibrao	426	632	781	399	441	485	462	552
Gijón	2.202	2.359	1.429	1.341	1.162	1.164	1.199	1.265
Huelva	1.803	4.790	7.597	7.301	7.047	4.344	5.447	5.933
A Coruña	2.308	1.744	1.225	905	1.065	1.241	1.451	1.626
Las Palmas	8.124	10.274	8.038	8.173	8.218	8.925	9.496	9.698
Málaga	477	497	658	1.079	571	541	519	516
Marín y Ría de Pontevedra	279	371	284	121	136	133	60	60
Melilla	734	739	699	777	780	800	838	940
Pasaia	838	665	181	443	60	62	50	35
Sta. Cruz de Tenerife	8.556	10.490	8.704	8.796	8.711	9.424	10.428	10.956
Santander	359	190	119	128	85	77	114	89
Sevilla	1.254	1.266	1.227	1.298	1.267	1.484	1.571	1.480
Tarragona	3.381	4.321	5.059	4.939	4.113	4.489	4.316	4.561
Valencia	3.863	4.879	5.792	6.566	6.885	7.205	8.081	8.483
Vigo	719	1.456	923	536	542	532	485	439
Villagarcía	261	256	145	311	356	336	313	331
PUERTOS COMPETENCIA DE CC. AA.	3.662	8.437	2.612	2.791	2.811	2.797	2.546	2.546
<b>TOTAL</b>	<b>75.530</b>	<b>96.356</b>	<b>83.331</b>	<b>83.522</b>	<b>81.545</b>	<b>83.696</b>	<b>89.072</b>	<b>95.361</b>

Fuente: Ente Público Puertos del Estado.

(p) Datos provisionales cerrados a 28 de febrero 2017.

## 15. Puertos

### 3.3. Tráfico de productos petrolíferos por puertos

Unidad: Miles de toneladas

PUERTOS	2000	2005	2010	2012	2013	2014	2015	2016 (p)
DE INTERÉS GENERAL DEL ESTADO								
Algeciras (Bahía de)	17.715	21.953	24.723	24.317	25.613	27.556	28.756	31.750
Alicante	123	34	10	4	3	3	9	9
Almería - Motril	860	1.217	1.216	1.054	1.019	1.068	1.071	1.077
Avilés	15	16	8	6	7	7	12	11
Baleares	1.627	2.036	1.768	1.485	1.385	1.408	1.525	1.517
Barcelona	3.838	6.033	5.649	5.234	6.264	7.501	7.468	7.358
Bilbao	14.247	16.483	15.721	11.369	12.993	14.091	15.382	15.381
Cádiz (Bahía de)	133	84	95	96	107	163	325	311
Cartagena	12.162	15.920	11.330	20.035	20.964	21.903	23.671	23.674
Castellón	7.411	8.565	6.650	6.549	7.306	7.370	7.615	7.615
Ceuta	1.268	1.073	1.585	1.639	1.441	1.275	1.057	1.141
Ferrol - San Cibrao	584	640	1.023	493	764	465	722	717
Gijón	1.536	1.605	1.346	1.014	869	933	991	962
Huelva	6.793	7.562	8.561	14.849	14.703	15.672	16.316	16.320
A Coruña	7.617	8.408	7.418	6.953	6.325	6.017	7.750	8.018
Las Palmas	5.675	6.622	6.439	6.603	6.776	6.617	8.656	8.625
Málaga	1.911	22	29	24	25	24	38	67
Marín y Ría de Pontevedra	58	52	22	19	16	14	16	13
Melilla	86	74	72	72	61	72	70	70
Pasaia	166	4	11	8	11	8	9	9
Sta. Cruz de Tenerife	9.404	10.291	9.162	8.268	7.153	6.294	6.172	6.189
Santander	254	165	91	46	52	37	34	30
Sevilla	133	19	12	9	11	8	11	5
Tarragona	15.932	16.072	17.575	17.251	16.305	17.194	20.387	20.403
Valencia	1.169	763	1.024	1.394	1.208	1.154	1.253	1.232
Vigo	182	218	175	145	149	121	106	107
Villagarcía	271	233	98	80	80	2	1	3
PUERTOS COMPETENCIA DE CC. AA.	329	223	1.980	7.109	6.763	6.765	172	172
<b>TOTAL</b>	<b>111.499</b>	<b>126.387</b>	<b>123.794</b>	<b>136.125</b>	<b>138.374</b>	<b>143.738</b>	<b>149.595</b>	<b>152.786</b>

Fuente: Ente Público Puertos del Estado.

(p) Datos provisionales cerrados a 28 de febrero 2017.

## 15. Puertos

### 3.4. Tráfico de pesca total (pesca fresca, bacalao verde y pesca congelada) por puertos

	Unidad: Toneladas						
PUERTOS	2000	2005	2010	2012	2013	2014	2015
DE INTERÉS GENERAL DEL ESTADO							
Algeciras (Bahía de)	9.032	799.976	984.412	2.050.288	2.003.658	2.016.093	2.211.479
Alicante	9.401	35.617	30.670	19.995	18.789	20.049	19.348
Almería - Motril	7.656	10.896	6.642	14.548	14.878	13.964	13.698
Avilés	12.355	17.000	13.566	12.830	13.344	15.894	16.673
Baleares	3.038	6.381	4.291	27.678	22.883	23.535	29.267
Barcelona	5.727	32.398	34.552	85.746	97.197	101.954	464.896
Bilbao	11	13.473	28.232	69.052	58.083	59.505	65.733
Cádiz (Bahía de)	29.471	41.057	24.365	46.945	40.380	31.802	32.574
Cartagena	2.863	19.796	2.373	8.826	15.609	14.081	14.897
Castellón	15.532	7.295	4.331	5.243	5.194	4.972	4.263
Ceuta	283	230	145	58	59	20	88
Ferrol - San Cibrao	147	332	306	345	296	276	268
Gijón	7.006	8.462	10.230	8.509	10.466	6.955	7.073
Huelva	27.041	16.391	6.858	9.200	7.774	7.981	10.703
A Coruña	43.699	30.561	46.553	44.803	46.197	57.317	44.297
Las Palmas	372.510	307.929	286.027	272.886	237.724	205.190	210.703
Málaga	5.883	12.415	8.645	177.416	7.829	4.936	2.437
Marín y Ría de Pontevedra	73.499	76.889	53.281	65.197	39.285	37.563	36.392
Melilla	--	31	25	1.483	1.241	1.972	1.946
Pasaia	14.682	8.518	18.700	24.335	21.863	22.737	23.216
Sta. Cruz de Tenerife	2.709	26.452	13.835	27.138	21.305	25.511	24.412
Santander	7.018	5.549	10.331	17.284	18.289	17.591	16.614
Sevilla	--	1.418	8.266	11.507	8.941	7.929	7.330
Tarragona	7.678	4.136	18.261	8.001	8.731	10.238	5.646
Valencia	2.905	41.874	38.530	344.162	299.550	335.385	349.603
Vigo	151.198	522.435	570.213	801.038	747.032	779.544	742.738
Villagarcía	52.866	25.250	--	21.850	19.320	20.017	21.936
PUERTOS COMPETENCIA DE CC. AA.	499.944	396.661	231.947	350.773	211.110	223.447	234.007
<b>T O T A L</b>	<b>1.364.154</b>	<b>2.469.422</b>	<b>2.455.587</b>	<b>4.527.136</b>	<b>3.997.027</b>	<b>4.066.458</b>	<b>4.612.237</b>

Fuente: Ente Público Puertos del Estado.



## 15. Puertos

### 3.4.1. Tráfico de pesca (bacalao verde y pesca congelada) por puertos

Unidad: Toneladas

PUERTOS	2000	2005	2010	2012	2013	2014	2015
DE INTERÉS GENERAL DEL ESTADO							
Algeciras (Bahía de)	--	798.857	982.787	2.048.981	2.002.368	2.014.847	2.210.377
Alicante	--	31.863	30.312	19.675	18.484	19.964	19.121
Almería - Motril	--	1.930	962	5.133	8.387	8.806	9.656
Avilés	--	--	--	--	--	--	--
Baleares	--	3.427	1.107	24.428	19.508	20.358	26.210
Barcelona	--	29.540	31.829	82.946	94.454	99.440	461.518
Bilbao	--	13.473	28.232	69.052	58.083	59.505	65.733
Cádiz (Bahía de)	--	14.848	6.868	27.712	19.018	18.149	19.648
Cartagena	--	18.385	1.253	8.278	14.953	13.450	14.299
Castellón	--	--	--	608	578	489	125
Ceuta	--	48	63	--	--	2	40
Ferrol - San Cibrao	--	11	--	--	--	--	--
Gijón	--	--	50	391	331	255	292
Huelva	21.045	14.538	4.501	6.773	5.340	5.607	8.409
A Coruña	--	1.637	3.400	1.066	716	844	558
Las Palmas	367.474	302.165	283.047	272.228	236.560	203.646	208.918
Málaga	--	11.077	7.582	176.968	7.267	4.296	1.818
Marín y Ría de Pontevedra	65.317	71.849	50.840	63.304	37.201	35.741	34.596
Melilla	--	31	25	1.483	1.241	1.972	1.946
Pasaia	--	--	--	--	--	--	--
Sta. Cruz de Tenerife	--	23.192	9.441	20.159	15.768	18.985	18.943
Santander	--	--	793	12.098	13.939	13.715	12.399
Sevilla	--	1.418	8.266	11.507	8.941	7.929	7.330
Tarragona	--	101	15.121	4.846	4.623	5.351	1.641
Valencia	--	39.946	37.150	342.339	297.664	332.878	347.712
Vigo	76.242	438.841	482.477	718.343	666.791	699.565	664.875
Villagarcía	52.866	25.250	--	21.850	19.320	20.017	21.936
PUERTOS COMPETENCIA DE CC. AA.	217.000	175.496	131.929	133.162	122	137	143
<b>T O T A L</b>	<b>799.944</b>	<b>2.017.923</b>	<b>2.118.035</b>	<b>4.073.330</b>	<b>3.551.657</b>	<b>3.605.948</b>	<b>4.158.243</b>

Fuente: Ente Público Puertos del Estado.

## 15. Puertos

### 3.5. Tráfico del grupo materiales de construcción (asfaltos, cemento y clínker y materiales de construcción manufacturados), por puertos

	Unidad: Toneladas						
PUERTOS	2009	2010	2012	2013	2014	2015	2016 (p)
DE INTERÉS GENERAL DEL ESTADO							
Algeciras (Bahía de)	1.710.051	2.825.647	4.713.960	4.863.888	2.531.835	2.378.858	2.388.982
Alicante	1.037.950	716.176	891.759	1.019.488	945.275	993.119	793.675
Almería - Motril	853.067	1.362.134	2.067.297	1.719.713	1.519.404	1.509.930	1.230.389
Avilés	470.595	343.788	450.411	503.958	357.094	378.875	97.189
Baleares	604.320	636.670	751.741	799.285	847.793	843.165	538.834
Barcelona	1.500.280	1.729.379	2.864.313	2.592.658	2.479.442	2.390.738	2.432.614
Bilbao	592.971	589.178	867.414	822.596	1.048.003	1.200.180	1.410.904
Cádiz (Bahía de)	496.393	373.002	409.156	303.774	401.886	573.056	660.018
Cartagena	564.226	397.860	280.643	319.224	372.743	435.692	421.313
Castellón	655.996	881.780	1.422.992	1.808.239	2.027.334	2.000.519	1.719.587
Ceuta	85.849	164.390	186.769	88.396	43.770	39.222	30.117
Ferrol - San Cibrao	429.555	380.581	18.009	30.040	40.771	166.613	88.231
Gijón	885.973	969.171	848.685	1.195.105	1.315.501	1.383.404	966.810
Huelva	173.725	506.960	383.273	442.385	387.580	935.765	1.199.952
A Coruña	312.024	308.885	180.672	375.410	299.927	470.965	391.107
Las Palmas	694.945	820.509	2.507.750	1.697.464	830.112	795.897	558.145
Málaga	233.002	395.598	636.365	731.646	765.417	733.726	831.211
Marín y Ría de Pontevedra	14.909	17.525	20.754	35.309	76.398	64.956	57.787
Melilla	100.746	118.178	114.230	103.238	88.202	88.147	99.342
Pasaia	16.053	36.013	4.582	10.802	46.333	138.050	3.367
Sta. Cruz de Tenerife	993.090	915.250	667.938	511.897	388.071	399.698	323.308
Santander	285.110	317.164	246.947	423.243	460.542	427.523	27.854
Sevilla	422.383	209.678	108.907	166.757	131.839	112.642	204.368
Tarragona	81.933	333.511	335.091	263.566	169.968	994.866	859.841
Valencia	4.767.637	4.339.324	13.980.373	13.194.053	9.132.152	9.804.783	8.565.249
Vigo	514.889	643.464	883.035	862.831	834.365	923.758	662.310
Villagarcía	155.383	153.469	87.917	56.369	60.722	64.039	64.281
PUERTOS COMPETENCIA DE CC. AA.	3.992.070	4.117.907	4.737.735	4.202.795	5.426.841	5.572.583	5.572.583
<b>TOTAL</b>	<b>22.645.125</b>	<b>24.603.191</b>	<b>40.668.718</b>	<b>39.144.129</b>	<b>33.029.320</b>	<b>35.820.769</b>	<b>32.199.368</b>

Fuente: Ente Público Puertos del Estado.

(p) Datos provisionales cerrados a 28 de febrero 2017.

## 15. Puertos

### 4. Tráfico de pasajeros por puertos (línea regular y de crucero)

Unidad: Miles de personas

PUERTOS	2000	2005	2010	2012	2013	2014	2015	2016 (p)
DE INTERÉS GENERAL DEL ESTADO								
Algeciras (Bahía de)	4.271	4.828	4.730	4.794	5.174	5.360	5.527	5.599
Alicante	259	285	308	297	244	222	276	257
Almería - Motril	738	1.138	997	1.014	1.045	1.098	1.129	1.241
Avilés	--	--	--	2	1	1	2	3
Baleares	1.381	5.060	5.458	5.158	5.822	6.469	7.023	7.665
Barcelona	1.140	2.208	3.444	3.423	3.628	3.460	3.709	3.961
Bilbao	130	178	165	143	142	161	166	191
Cádiz (Bahía de)	35	153	356	358	398	402	433	406
Cartagena	--	29	104	84	134	138	151	189
Castellón	--	--	1	1	2	0	0	1
Ceuta	2.498	2.155	1.927	1.893	1.883	1.962	1.987	1.951
Ferrol - San Cibrao	2	1	1	7	11	39	22	20
Gijón	--	1	11	61	67	67	16	33
Huelva	--	--	--	34	32	34	37	57
A Coruña	36	34	71	141	156	130	140	127
Las Palmas	902	953	1.534	1.941	2.216	2.290	2.547	2.392
Málaga	271	470	985	901	663	622	691	723
Marín y Ría de Pontevedra	--	--	--	--	--	--	0	0
Melilla	349	398	633	811	784	772	844	890
Pasaia	--	--	--	1	--	1	1	0
Sta. Cruz de Tenerife	4.877	4.561	4.654	4.597	5.173	4.993	5.169	5.309
Santander	110	163	247	194	210	224	221	219
Sevilla	1	12	12	16	20	16	18	21
Tarragona	--	12	3	0	1	2	12	13
Valencia	258	336	504	779	821	692	745	908
Vigo	--	132	234	240	172	176	205	169
Villagarcía	--	3	4	2	2	1	1	1
PUERTOS COMPETENCIA DE CC. AA.	2.374	3.834	3.937	4.325	4.961	5.236	5.224	5.224
<b>TOTAL</b>	<b>19.632</b>	<b>26.944</b>	<b>30.322</b>	<b>31.215</b>	<b>33.760</b>	<b>34.567</b>	<b>36.296</b>	<b>37.569</b>

Fuente: Ente Público Puertos del Estado.

(p) Datos provisionales cerrados a 28 de febrero 2017.

## 15. Puertos

### 4.1. Tráfico de pasajeros en cabotaje por puertos

Unidad: Miles de personas

PUERTOS	2000	2005	2010	2012	2013	2014	2015	2016 (p)
DE INTERÉS GENERAL DEL ESTADO								
Algeciras (Bahía de)	2.450	2.137	1.896	1.875	1.900	2.004	2.050	1.926
Alicante	--	--	--	--	--	--	51	38
Almería - Motril	147	131	304	543	516	556	585	619
Avilés	--	--	--	--	--	--	0	1
Baleares	1.381	4.003	3.911	3.860	4.287	4.882	6.061	6.709
Barcelona	848	742	584	624	645	662	1.626	1.864
Bilbao	--	--	--	--	--	--	30	39
Cádiz (Bahía de)	27	25	18	22	23	21	121	144
Cartagena	--	--	--	--	--	--	43	68
Castellón	--	--	--	--	--	--	0	1
Ceuta	2.491	2.148	1.923	1.888	1.880	1.960	1.986	1.945
Ferrol - San Cibrao	2	--	--	--	--	--	--	--
Gijón	--	--	--	--	--	--	9	9
Huelva	--	--	--	32	32	34	33	45
A Coruña	11	--	--	--	--	--	1	0
Las Palmas	902	530	859	1.108	1.386	1.225	1.511	1.552
Málaga	265	266	326	249	266	214	405	440
Marín y Ría de Pontevedra	--	--	--	--	--	--	--	--
Melilla	349	396	631	808	780	772	841	889
Pasaia	--	--	--	--	--	--	--	0,005
Sta. Cruz de Tenerife	4.791	4.058	3.903	3.711	4.379	4.145	4.764	4.965
Santander	--	--	--	--	--	--	6	1
Sevilla	--	--	--	--	--	--	14	13
Tarragona	--	--	--	--	--	--	0	2
Valencia	254	228	249	298	348	319	528	563
Vigo	--	--	--	--	--	--	0	22
Villagarcía	--	--	--	--	--	--	--	--
PUERTOS COMPETENCIA DE CC. AA.	2.187	3.642	3.571	4.025	4.724	5.059	5.002	5.002
<b>TOTAL</b>	<b>16.105</b>	<b>18.306</b>	<b>18.174</b>	<b>19.043</b>	<b>21.166</b>	<b>21.853</b>	<b>25.667</b>	<b>26.854</b>

Fuente: Ente Público Puertos del Estado.

(p) Datos provisionales cerrados a 28 de febrero 2017.

## 15. Puertos

### 4.2. Tráfico de pasajeros en exterior por puertos (\*)

Unidad: Miles de personas

PUERTOS	2000	2005	2010	2012	2013	2014	2015	2016 (p)
DE INTERÉS GENERAL DEL ESTADO								
Algeciras (Bahía de)	1.821	2.691	2.834	2.919	3.274	3.356	3.477	3.673
Alicante	259	285	308	297	244	222	225	219
Almería - Motril	591	1.007	693	471	530	542	544	622
Avilés	--	--	--	2	1	1	2	2
Baleares	--	1.057	1.547	1.298	1.535	1.587	962	956
Barcelona	291	1.466	2.860	2.799	2.983	2.798	2.083	2.097
Bilbao	130	178	165	143	142	161	136	152
Cádiz (Bahía de)	8	128	339	335	375	381	312	262
Cartagena	--	29	104	84	134	138	108	121
Castellón	--	--	1	1	2	0	--	--
Ceuta	7	7	4	5	3	2	0	6
Ferrol - San Cibrao	--	1	1	7	11	39	22	20
Gijón	--	1	11	61	67	67	7	23
Huelva	--	--	--	2	0	--	4	12
A Coruña	25	34	71	141	156	130	140	126
Las Palmas	--	423	675	833	830	1.065	1.036	840
Málaga	7	204	659	652	397	408	286	283
Marín y Ría de Pontevedra	--	--	--	--	--	--	--	--
Melilla	--	2	2	3	3	0	3	1
Pasaia	--	--	--	1	--	1	1	0
Sta. Cruz de Tenerife	86	503	751	886	794	848	406	345
Santander	110	163	247	194	210	224	215	218
Sevilla	--	12	12	16	20	16	4	8
Tarragona	--	12	3	0	1	2	12	12
Valencia	5	108	255	480	473	373	217	345
Vigo	--	132	234	240	172	176	205	148
Villagarcía	--	3	4	2	2	1	1	1
PUERTOS COMPETENCIA DE CC. AA.	187	193	366	300	237	177	222	222
<b>TOTAL</b>	<b>3.527</b>	<b>8.639</b>	<b>12.148</b>	<b>12.171</b>	<b>12.595</b>	<b>12.714</b>	<b>10.629</b>	<b>10.715</b>

Fuente: Ente Público Puertos del Estado.

(\*) A partir de 2005 incluye tráfico de crucero turístico.

(p) Datos provisionales cerrados a 28 de febrero 2017.