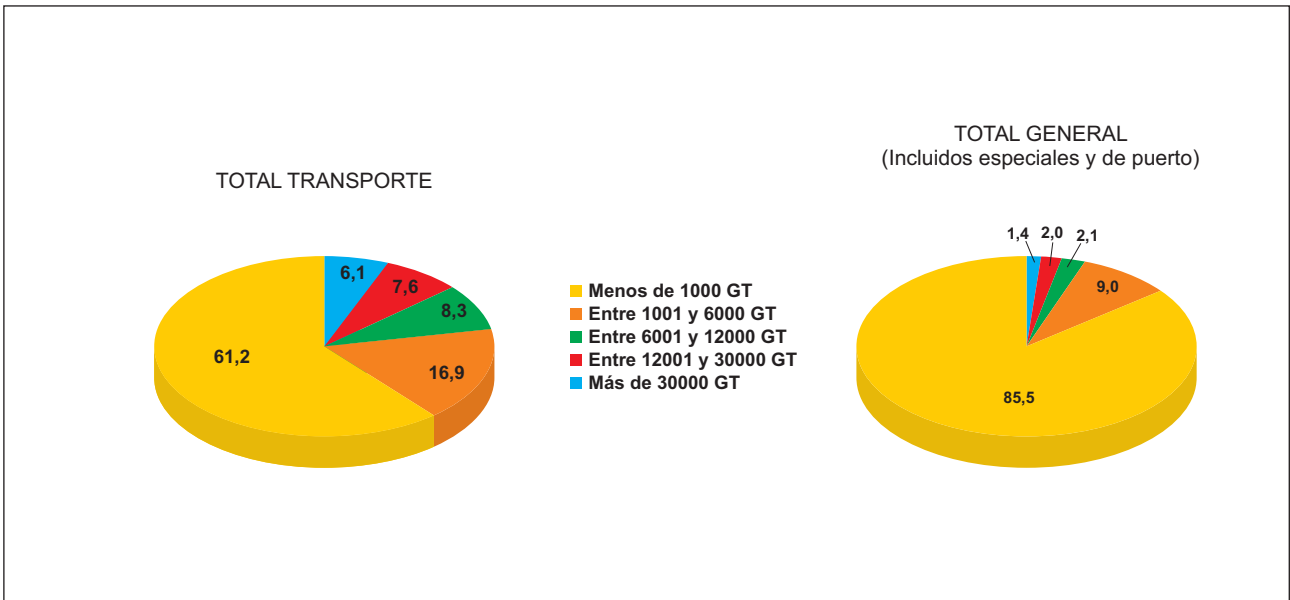
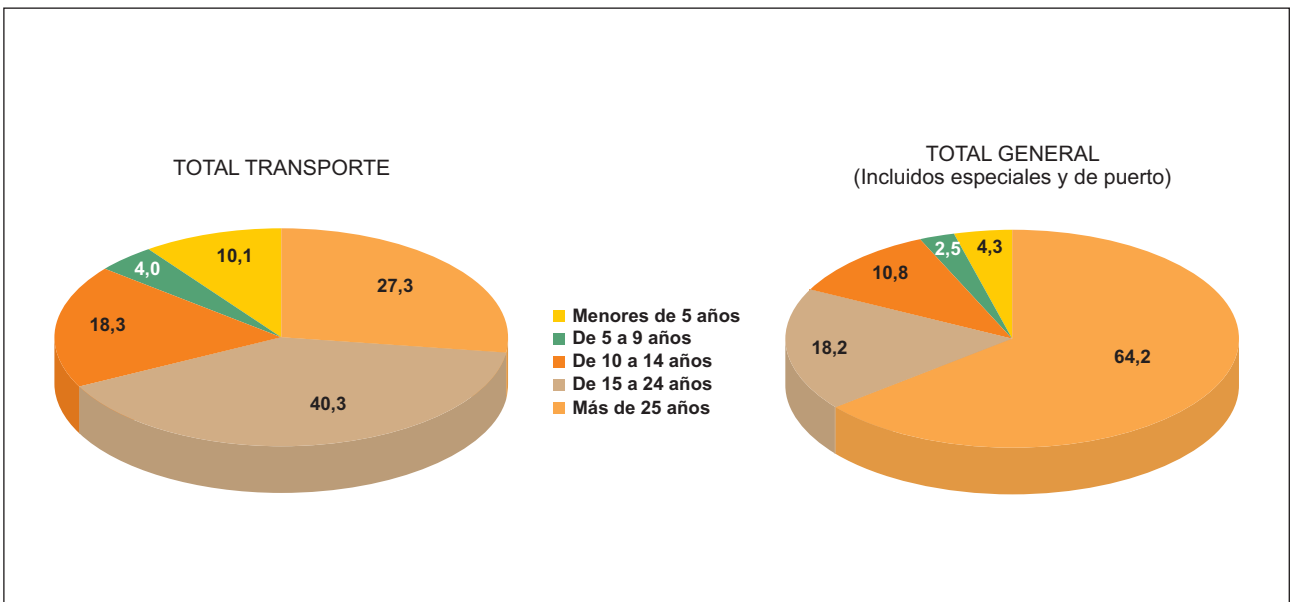


Transporte marítimo

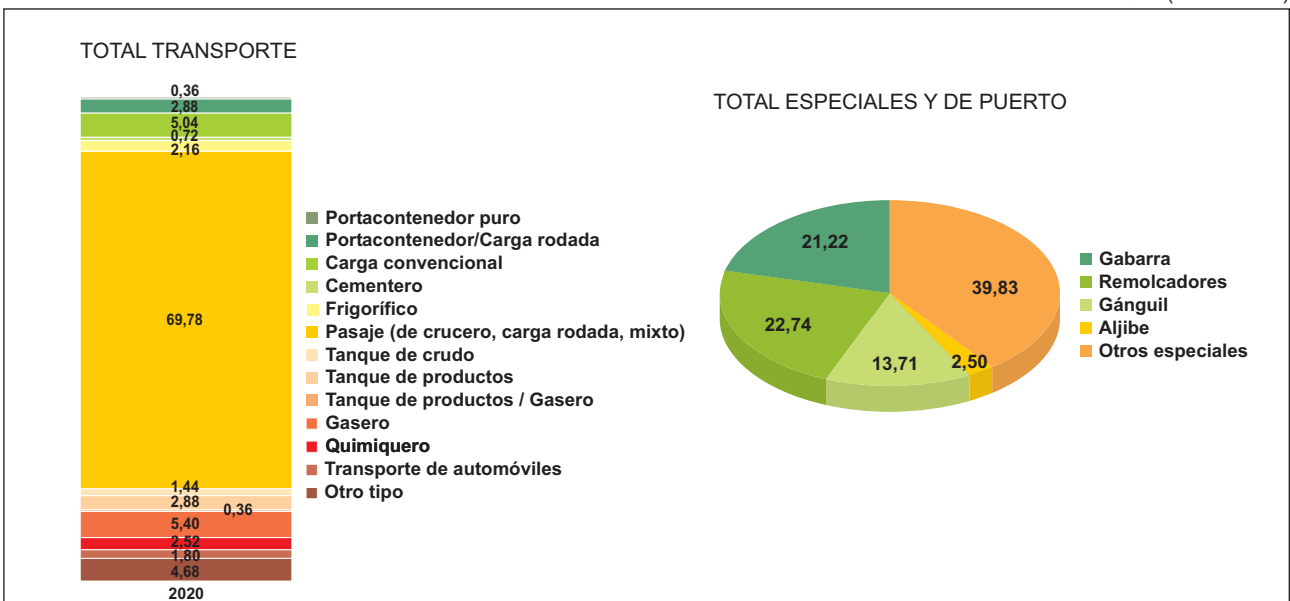
14.1. BUQUES DE LA FLOTA DE TRANSPORTE ABANDERADA EN ESPAÑA. PORCENTAJE SEGÚN TAMAÑO DE G. T. (31-12-2020)



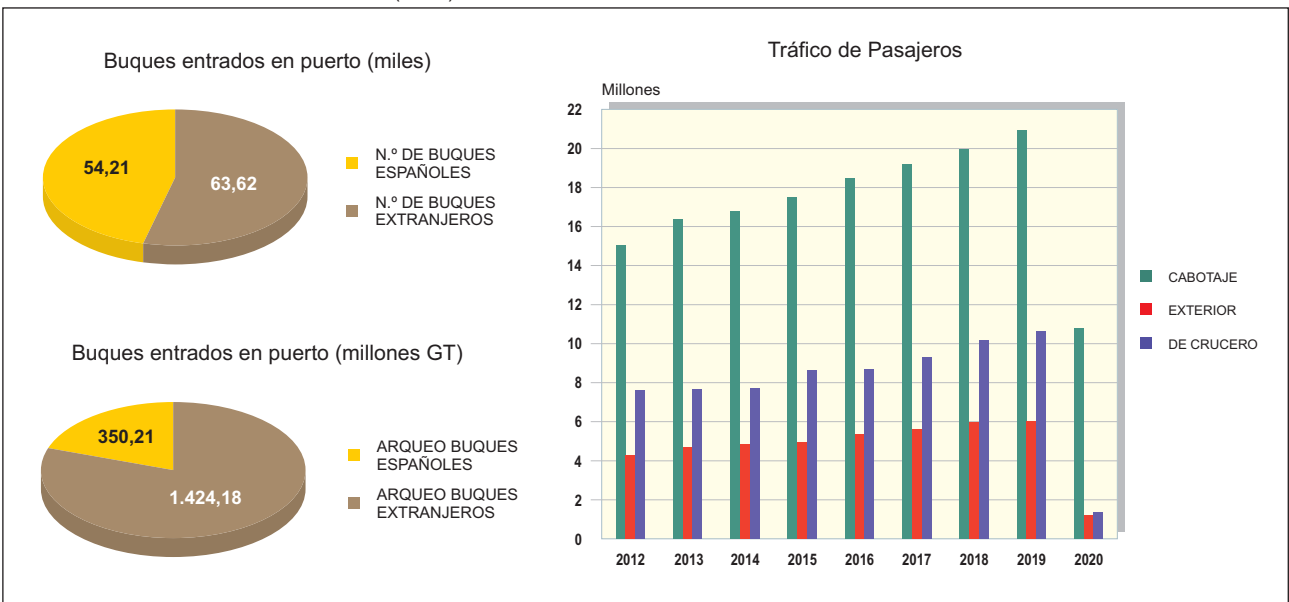
14.2. BUQUES DE LA FLOTA DE TRANSPORTE ABANDERADA EN ESPAÑA. PORCENTAJE SEGUN ANTIGÜEDAD (31-12-2020)



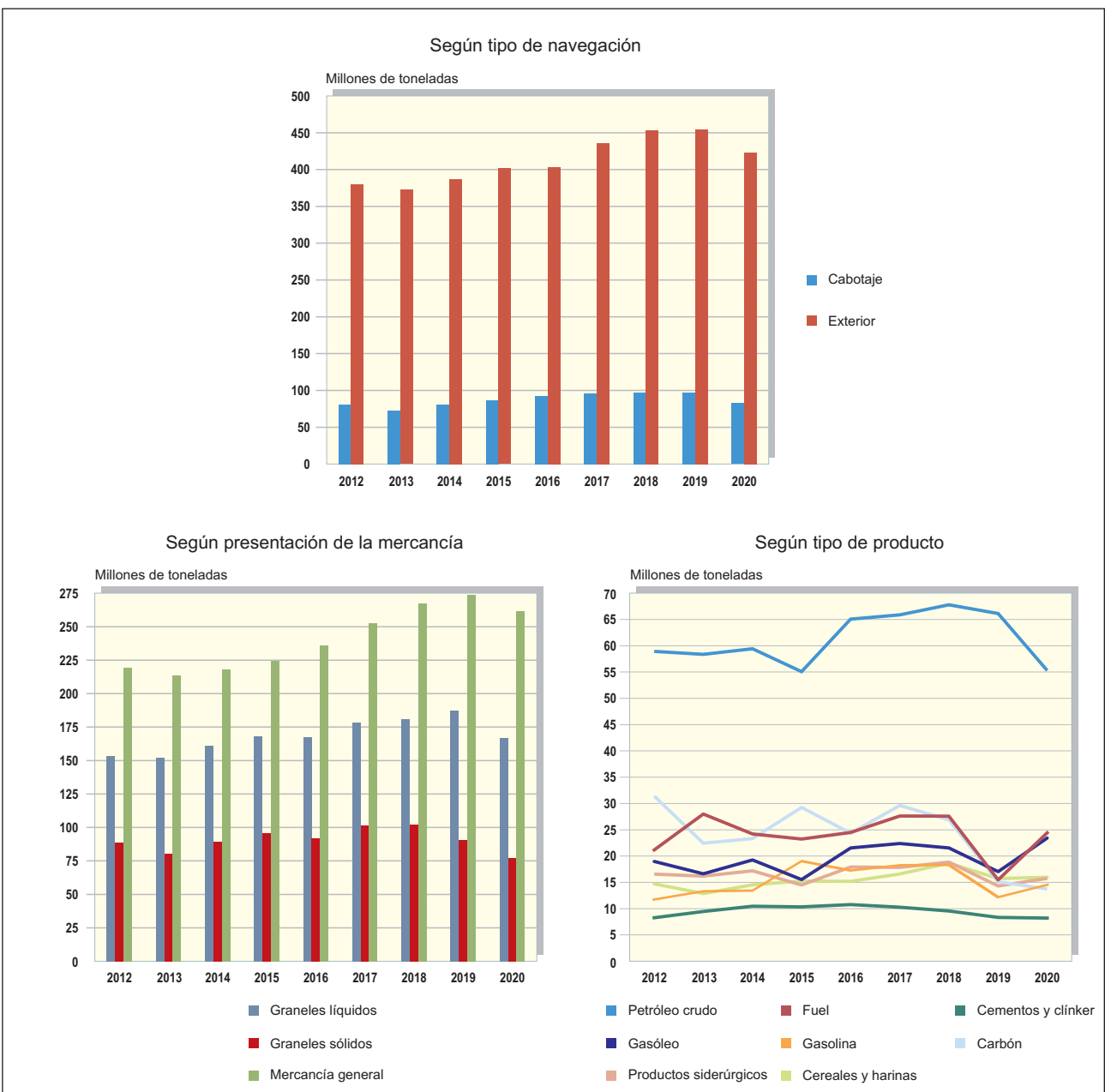
14.3. BUQUES DE LA FLOTA DE TRANSPORTE ABANDERADA EN ESPAÑA. PORCENTAJE SEGÚN TIPO DE BUQUE (31-12-2020)



14.4. TRÁFICO PORTUARIO; BUQUES (2020) Y EVOLUCIÓN DEL TRÁFICO DE PASAJEROS. 2012-2020



14.5. EVOLUCIÓN DEL TRÁFICO DE MERCANCÍAS. 2012-2020



14. Transporte marítimo

1.1. Evolución de la flota de transporte abanderada en España por clase de buque. N.º de buques (1) (*)

CLASE DE BUQUE	2010	2014	2015	2016	2017	2018	2019	2020
TRANSPORTE								
Granelero	1	1	1	0	0	0	0	0
Portacontenedor puro	8	2	1	1	3	3	3	1
Portacontenedor/Carga rodada	11	9	8	8	7	9	8	8
Carga convencional	21	16	15	15	15	16	14	14
Cementero	7	3	3	3	3	3	2	2
Frigorífico	8	7	7	7	6	6	6	6
Pasaje (de crucero, carga rodada, mixto)	151	163	160	164	171	182	190	194
Tanque de crudo	6	3	2	2	3	4	4	4
Tanque de productos	14	13	12	12	11	11	9	8
Tanque de productos / Gasero (**)								1
Gasero	14	12	12	14	14	14	16	15
Quimiquero	9	5	5	5	5	6	6	7
Transporte de automóviles	8	7	7	5	5	5	5	5
Sin clasificar	14	18	19	19	17	15	13	13
TOTAL TRANSPORTE	272	259	252	255	260	274	276	278
ESPECIALES Y DE PUERTO								
Gabarra	199	196	196	196	196	195	195	195
Remolcadores	235	208	207	211	210	206	204	209
Gánguil	149	132	130	128	129	130	127	126
Aljibe	22	22	22	22	23	23	23	23
Otros especiales (***)	363	377	374	372	373	369	373	366
TOTAL ESPECIALES Y DE PUERTO	968	935	929	929	931	923	922	919
TOTAL GENERAL	1.240	1.194	1.181	1.184	1.191	1.197	1.198	1.197

Fuente: D. G. de la Marina Mercante. M.º de Transportes, Movilidad y Agenda Urbana.

(1) Incluye los buques inscritos en el Registro Especial de Canarias.

(*) Buques mayores de 100 GT.

(**) En el año 2020 se ha incluido una nueva clase de buque, Tanque de productos/gasero, porque se ha producido la modificación de uno de los buques, de la clase tanque de productos, para que pueda transportar el tipo de mercancías que corresponden a los buques gaseros.

(***) Se incluyen: salvamento, antipolución, incendios, excursiones, otros especiales y de puerto.

14. Transporte marítimo

1.2. Evolución de la flota de transporte abanderada en España por clase de buque. GT (miles) (1) (*)

	Unidad: GT (miles)							
CLASE DE BUQUE	2010	2014	2015	2016	2017	2018	2019	2020
TRANSPORTE								
Granelero	0,7	0,7	0,7	0,0	0,0	0,0	0,0	0,0
Portacontenedor puro	60,5	8,9	1,6	1,6	29,6	29,6	29,6	1,6
Portacontenedor/Carga rodada	151,6	125,3	107,8	109,2	78,2	126,7	120,1	120,1
Carga convencional	70,2	59,0	34,9	34,9	34,9	35,2	29,0	29,0
Cementerero	21,5	16,0	16,0	16,0	16,0	16,0	12,6	12,6
Frigorífico	19,7	17,1	17,1	17,1	16,9	16,9	16,9	16,9
Pasaje (de crucero, carga rodada, mixto)	441,4	492,6	463,6	464,7	472,2	506,0	492,3	495,3
Tanque de crudo	351,6	100,5	96,5	96,5	98,3	20,6	20,6	20,6
Tanque de productos	146,8	146,4	142,5	142,5	136,1	136,3	48,7	46,7
Tanque de productos / Gasero (**)								2,0
Gasero	1.082,2	1.074,7	1.074,7	1.307,2	1.307,2	1.307,2	1.551,7	1.544,1
Quimiquero	93,8	36,2	36,2	36,2	36,2	41,6	41,6	44,5
Transporte de automóviles	105,0	89,7	77,4	51,4	51,4	51,4	51,4	51,4
Sin clasificar	29,9	44,2	49,1	49,1	44,9	34,9	39,0	39,0
TOTAL TRANSPORTE	2.574,9	2.211,3	2.117,9	2.326,3	2.321,7	2.322,4	2.453,5	2.423,7
ESPECIALES Y DE PUERTO								
Gabarra	48,3	46,9	47,0	47,0	46,7	46,6	46,6	46,6
Remolcadores	63,0	57,2	57,9	59,5	59,1	57,2	57,1	58,6
Gánguil	64,1	57,7	57,3	56,8	57,3	57,4	55,4	54,8
Aljibe	3,3	3,3	3,3	3,3	3,4	3,4	3,4	3,4
Otros especiales (***)	272,6	247,4	274,6	269,3	269,8	261,3	261,7	278,3
TOTAL ESPECIALES Y DE PUERTO	451,3	412,5	440,0	435,8	436,3	425,9	424,2	441,7
TOTAL GENERAL	3.026,2	2.623,8	2.557,9	2.762,1	2.758,0	2.748,3	2.877,7	2.865,4

Fuente: D. G. de la Marina Mercante. M.º de Transportes, Movilidad y Agenda Urbana.

(1) Incluye los buques inscritos en el Registro Especial de Canarias.

(*) Buques mayores de 100 GT.

(**) En el año 2020 se ha incluido una nueva clase de buque, Tanque de productos/gasero, porque se ha producido la modificación de uno de los buques, de la clase tanque de productos, para que pueda transportar el tipo de mercancías que corresponden a los buques gaseros.

(***) Se incluyen: salvamento, antipolución, incendios, excursiones, otros especiales y de puerto.

14. Transporte marítimo

1.3. Distribución por edades de la flota de transporte abanderada en España. N.º de buques (a 31-XII-2019) (1) (*)

CLASE DE BUQUE	Menores de 5 años	De 5 a 9 años	De 10 a 14 años	De 15 a 19 años	De 20 a 24 años	25 o más años	Edad desconocida	TOTAL
TRANSPORTE								
Granelero	0	0	0	0	0	0	0	0
Portacontenedor puro	0	0	2	0	0	1	0	3
Portacontenedor/Carga rodada	0	1	4	1	0	2	0	8
Carga convencional	0	1	5	1	0	7	0	14
Cementero	0	1	0	0	0	1	0	2
Frigorífico	0	0	0	1	0	5	0	6
Pasaje (de crucero, carga rodada, mixto)	21	8	24	49	37	49	2	190
Tanque de crudo	2	1	0	0	0	1	0	4
Tanque de productos	0	0	3	6	0	0	0	9
Gasero	4	0	4	8	0	0	0	16
Quimiquero	0	1	3	2	0	0	0	6
Transporte de automóviles	0	0	0	2	1	2	0	5
Sin clasificar/Otras clases	0	0	7	2	1	3	0	13
TOTAL TRANSPORTE	27	13	52	72	39	71	2	276
ESPECIALES Y DE PUERTO								
Gabarra	1	0	1	0	0	192	1	195
Remolcadores	16	5	34	30	17	102	0	204
Gánguil	0	1	3	0	0	123	0	127
Aljibe	1	0	1	1	0	20	0	23
Otros especiales (**)	7	14	53	31	10	255	3	373
TOTAL ESPECIALES Y DE PUERTO	25	20	92	62	27	692	4	922
TOTAL GENERAL	52	33	144	134	66	763	6	1.198

Fuente: D. G. de la Marina Mercante. M.º de Transportes, Movilidad y Agenda Urbana.

(1) Incluye los buques inscritos en el Registro Especial de Canarias.

(*) Buques mayores de 100 GT.

(**) Se incluyen: salvamento, antipolución, incendios, excursiones, otros especiales y de puerto.

14. Transporte marítimo

1.3. Distribución por edades de la flota de transporte abanderada en España. N.º de buques (a 31-XII-2020) (1) (*)

CLASE DE BUQUE	Menores de 5 años	De 5 a 9 años	De 10 a 14 años	De 15 a 19 años	De 20 a 24 años	25 o más años	Edad desconocida	TOTAL
TRANSPORTE								
Granelero	0	0	0	0	0	0	0	0
Portacontenedor puro	0	0	0	0	0	1	0	1
Portacontenedor/Carga rodada	0	0	5	1	0	2	0	8
Carga convencional	0	1	5	0	1	7	0	14
Cementero	0	1	0	0	0	1	0	2
Frigorífico	0	0	0	1	0	5	0	6
Pasaje (de crucero, carga rodada, mixto)	22	7	24	36	51	52	2	194
Tanque de crudo	2	1	0	0	0	1	0	4
Tanque de productos	0	0	2	6	0	0	0	8
Tanque de productos / Gasero (**)	0	0	1	0	0	0	0	1
Gasero	4	0	3	8	0	0	0	15
Quimiquero	0	1	4	2	0	0	0	7
Transporte de automóviles	0	0	0	2	1	2	0	5
Sin clasificar/Otras clases	0	0	7	2	1	3	0	13
TOTAL TRANSPORTE	28	11	51	58	54	74	2	278
ESPECIALES Y DE PUERTO								
Gabarra	1	0	1	0	0	192	1	195
Remolcadores	14	9	26	35	19	106	0	209
Gánguil	0	0	4	0	0	122	0	126
Aljibe	1	0	1	1	0	20	0	23
Otros especiales (***)	7	10	46	43	8	251	1	366
TOTAL ESPECIALES Y DE PUERTO	23	19	78	79	27	691	2	919
TOTAL GENERAL	51	30	129	137	81	765	4	1.197

Fuente: D. G. de la Marina Mercante. M.º de Transportes, Movilidad y Agenda Urbana.

(1) Incluye los buques inscritos en el Registro Especial de Canarias.

(*) Buques mayores de 100 GT.

(**) En el año 2020 se ha incluido una nueva clase de buque, Tanque de productos/gasero, porque se ha producido la modificación de uno de los buques, de la clase tanque de productos, para que pueda transportar el tipo de mercancías que corresponden a los buques gaseros.

(***) Se incluyen: salvamento, antipolución, incendios, excursiones, otros especiales y de puerto.

14. Transporte marítimo

1.4. Distribución por edades de la flota de transporte abanderada en España por clase de buque y arqueo. GT (miles) a 31-XII-2019 (1) (*)

Unidad: GT (miles)

CLASE DE BUQUE	Menores de 5 años	De 5 a 9 años	De 10 a 14 años	De 15 a 19 años	De 20 a 24 años	25 o más años	Edad desconocida	TOTAL
TRANSPORTE								
Granelero	0,0	0,0	0,0	0,0	0,0	0,0	0,0	0,0
Portacontenedor puro	0,0	0,0	28,0	0,0	0,0	1,6	0,0	29,6
Portacontenedor/Carga rodada	0,0	31,0	64,6	17,5	0,0	7,0	0,0	120,1
Carga convencional	0,0	7,1	14,5	3,9	0,0	3,5	0,0	29,0
Cementero	0,0	8,3	0,0	0,0	0,0	4,3	0,0	12,6
Frigorífico	0,0	0,0	0,0	7,2	0,0	9,7	0,0	16,9
Pasaje (de crucero, carga rodada, mixto)	15,3	40,9	146,0	151,3	68,9	69,6	0,2	492,3
Tanque de crudo	4,9	2,8	0,0	0,0	0,0	12,9	0,0	20,6
Tanque de productos	0,0	0,0	9,7	39,0	0,0	0,0	0,0	48,7
Gasero	477,0	0,0	423,2	651,5	0,0	0,0	0,0	1551,7
Quimiquero	0,0	5,7	19,4	16,6	0,0	0,0	0,0	41,6
Transporte de automóviles	0,0	0,0	0,0	31,6	15,2	4,6	0,0	51,4
Sin clasificar/Otras clases	0,0	0,0	33,8	4,0	0,2	1,0	0,0	39,0
TOTAL TRANSPORTE	497,2	95,7	739,3	922,6	84,3	114,1	0,2	2.453,5
ESPECIALES Y DE PUERTO								
Gabarra	0,2	0,0	3,9	0,0	0,0	42,3	0,2	46,6
Remolcadores	6,1	2,3	13,5	9,8	5,5	19,9	0,0	57,1
Gánguil	0,0	0,5	1,7	0,0	0,0	53,3	0,0	55,4
Aljibe	0,1	0,0	0,1	0,2	0,0	3,0	0,0	3,4
Otros especiales (**)	2,8	8,0	48,3	37,4	7,6	156,8	0,8	261,7
TOTAL ESPECIALES Y DE PUERTO	9,2	10,7	67,5	47,4	13,1	275,3	1,0	424,2
TOTAL GENERAL	506,4	106,5	806,9	970,0	97,4	389,4	1,2	2.877,7

Fuente: D. G. de la Marina Mercante. M.º de Transportes, Movilidad y Agenda Urbana.

(1) Incluye los buques inscritos en el Registro Especial de Canarias.

(*) Buques mayores de 100 GT.

(**) Se incluyen: salvamento, antipolución, incendios, excursiones, otros especiales y de puerto.

14. Transporte marítimo

1.4. Distribución por edades de la flota de transporte abanderada en España por clase de buque y arqueo. GT (miles) a 31-XII-2020 (1) (*)

Unidad: GT (miles)

CLASE DE BUQUE	Menores de 5 años	De 5 a 9 años	De 10 a 14 años	De 15 a 19 años	De 20 a 24 años	25 o más años	Edad desconocida	TOTAL
TRANSPORTE								
Granelero	0,0	0,0	0,0	0,0	0,0	0,0	0,0	0,0
Portacontenedor puro	0,0	0,0	0,0	0,0	0,0	1,6	0,0	1,6
Portacontenedor/Carga rodada	0,0	0,0	95,6	17,5	0,0	7,0	0,0	120,1
Carga convencional	0,0	7,1	14,5	0,0	3,9	3,5	0,0	29,0
Cementero	0,0	8,3	0,0	0,0	0,0	4,3	0,0	12,6
Frigorífico	0,0	0,0	0,0	7,2	0,0	9,7	0,0	16,9
Pasaje (de crucero, carga rodada, mixto)	23,6	1,1	172,6	95,7	132,0	70,0	0,2	495,3
Tanque de crudo	4,9	2,8	0,0	0,0	0,0	12,9	0,0	20,6
Tanque de productos	0,0	0,0	7,7	39,0	0,0	0,0	0,0	46,7
Tanque de productos / Gasero (**)	0,0	0,0	2,0	0,0	0,0	0,0	0,0	2,0
Gasero	477,0	0,0	332,8	734,3	0,0	0,0	0,0	1.544,1
Quimiquero	0,0	5,7	22,3	16,6	0,0	0,0	0,0	44,5
Transporte de automóviles	0,0	0,0	0,0	31,6	15,2	4,6	0,0	51,4
Sin clasificar/Otras clases	0,0	0,0	33,8	4,0	0,2	1,0	0,0	39,0
TOTAL TRANSPORTE	505,6	24,9	681,3	945,9	151,3	114,5	0,2	2.423,7
ESPECIALES Y DE PUERTO								
Gabarra	0,2	0,0	3,9	0,0	0,0	42,3	0,2	46,6
Remolcadores	5,4	3,8	10,0	11,9	6,2	21,4	0,0	58,6
Gánguil	0,0	0,0	2,1	0,0	0,0	52,6	0,0	54,8
Aljibe	0,1	0,0	0,1	0,2	0,0	3,0	0,0	3,4
Otros especiales (***)	2,0	6,7	59,5	46,5	7,5	155,9	0,1	278,3
TOTAL ESPECIALES Y DE PUERTO	7,7	10,5	75,7	58,6	13,8	275,2	0,3	441,7
TOTAL GENERAL	513,2	35,4	757,0	1.004,4	165,1	389,7	0,5	2.865,4

Fuente: D. G. de la Marina Mercante. M.º de Transportes, Movilidad y Agenda Urbana.

(1) Incluye los buques inscritos en el Registro Especial de Canarias.

(*) Buques mayores de 100 GT.

(**) En el año 2020 se ha incluido una nueva clase de buque, Tanque de productos/gasero, porque se ha producido la modificación de uno de los buques, de la clase tanque de productos, para que pueda transportar el tipo de mercancías que corresponden a los buques gaseros.

(***) Se incluyen: salvamento, antipolución, incendios, excursiones, otros especiales y de puerto.

14. Transporte marítimo

2. Número de buques de la flota de transporte abanderada en España por clase de buque y distribuidos según tamaño de GT a 31-XII-2019 (1) (*)

CLASE DE BUQUE	100 a 500	501 a 1.000	1.001 a 3.000	3.001 a 6.000	6.001 a 12.000	12.001 a 20.000	20.001 a 30.000	30.001 a 75.000	75.001 a 100.000	100.001 a 150.000	TOTAL
TRANSPORTE											
Granelero	0	0	0	0	0	0	0	0	0	0	0
Portacontenedor puro	0	0	1	0	0	2	0	0	0	0	3
Portacontenedor/Carga rodada	0	1	0	0	4	1	0	2	0	0	8
Carga convencional	6	0	4	3	1	0	0	0	0	0	14
Cementerio	0	0	0	1	1	0	0	0	0	0	2
Frigorífico	1	1	2	1	1	0	0	0	0	0	6
Pasaje (de crucero, carga rodada, mixto)	147	4	6	6	13	6	8	0	0	0	190
Tanque de crudo	0	0	2	1	0	1	0	0	0	0	4
Tanque de productos	0	0	5	2	1	0	1	0	0	0	9
Gasero	0	0	0	0	1	0	0	0	8	7	16
Quimiquero	0	0	2	2	1	1	0	0	0	0	6
Transporte de automóviles	0	1	0	1	0	3	0	0	0	0	5
Sin clasificar/Otras clases	5	0	0	8	0	0	0	0	0	0	13
TOTAL TRANSPORTE	159	7	22	25	23	14	9	2	8	7	276
ESPECIALES Y DE PUERTO											
Gabarra	178	12	4	1	0	0	0	0	0	0	195
Remolcadores	195	9	0	0	0	0	0	0	0	0	204
Gánguil	112	14	0	0	0	1	0	0	0	0	127
Aljibe	23	0	0	0	0	0	0	0	0	0	23
Otros especiales (**)	270	44	44	12	2	0	1	0	0	0	373
TOTAL ESPECIALES Y DE PUERTO	778	79	48	13	2	1	1	0	0	0	922
TOTAL GENERAL	937	86	70	38	25	15	10	2	8	7	1.198

Fuente: D. G. de la Marina Mercante. M.º de Transportes, Movilidad y Agenda Urbana.

(1) Incluye los buques inscritos en el Registro Especial de Canarias.

(*) Buques mayores de 100 GT.

(**) Se incluyen: salvamento, antipolución, incendios, excursiones, otros especiales y de puerto.

14. Transporte marítimo

2. Número de buques de la flota de transporte abanderada en España por clase de buque y distribuidos según tamaño de GT a 31-XII-2020 (1) (*)

CLASE DE BUQUE	100 a 500	501 a 1.000	1.001 a 3.000	3.001 a 6.000	6.001 a 12.000	12.001 a 20.000	20.001 a 30.000	30.001 a 75.000	75.001 a 100.000	100.001 a 150.000	TOTAL
TRANSPORTE											
Granelero	0	0	0	0	0	0	0	0	0	0	0
Portacontenedor puro	0	0	1	0	0	0	0	0	0	0	1
Portacontenedor/Carga rodada	0	1	0	0	4	1	0	2	0	0	8
Carga convencional	6	0	4	3	1	0	0	0	0	0	14
Cementerio	0	0	0	1	1	0	0	0	0	0	2
Frigorífico	1	1	2	1	1	0	0	0	0	0	6
Pasaje (de crucero, carga rodada, mixto)	151	4	6	5	14	6	8	0	0	0	194
Tanque de crudo	0	0	2	1	0	1	0	0	0	0	4
Tanque de productos	0	0	4	2	1	0	1	0	0	0	8
Tanque de productos / Gasero (**)	0	0	1	0	0	0	0	0	0	0	1
Gasero	0	0	0	0	0	0	0	0	8	7	15
Químico	0	0	3	2	1	1	0	0	0	0	7
Transporte de automóviles	0	1	0	1	0	3	0	0	0	0	5
Sin clasificar/Otras clases	5	0	0	8	0	0	0	0	0	0	13
TOTAL TRANSPORTE	163	7	23	24	23	12	9	2	8	7	278
ESPECIALES Y DE PUERTO											
Gabarra	178	12	4	1	0	0	0	0	0	0	195
Remolcadores	201	8	0	0	0	0	0	0	0	0	209
Gánguil	112	13	0	0	0	1	0	0	0	0	126
Aljibe	23	0	0	0	0	0	0	0	0	0	23
Otros especiales (***)	264	42	45	11	2	0	2	0	0	0	366
TOTAL ESPECIALES Y DE PUERTO	778	75	49	12	2	1	2	0	0	0	919
TOTAL GENERAL	941	82	72	36	25	13	11	2	8	7	1.197

Fuente: D. G. de la Marina Mercante. M.º de Transportes, Movilidad y Agenda Urbana.

(1) Incluye los buques inscritos en el Registro Especial de Canarias.

(*) Buques mayores de 100 GT.

(**) En el año 2020 se ha incluido una nueva clase de buque, Tanque de productos/gasero, porque se ha producido la modificación de uno de los buques, de la clase tanque de productos, para que pueda transportar el tipo de mercancías que corresponden a los buques gaseros.

(***) Se incluyen: salvamento, antipolución, incendios, excursiones, otros especiales y de puerto.

14. Transporte marítimo

3. Tráfico portuario

CONCEPTO	2010	2014	2015	2016	2017	2018	2019	2020	2019
BUQUES ENTRADOS EN PUERTO									
Número total (miles)	121,45	138,71	146,73	151,56	155,63	167,12	170,94	117,83	-31,07%
Arqueo total (millones GT)	1.746,94	1.934,97	2.081,22	2.184,59	2.218,91	2.303,28	2.391,61	1.774,38	-25,81%
Número de buques extranjeros (miles)	77,80	76,30	78,79	80,56	80,45	82,42	84,00	63,62	-24,26%
Arqueo buques extranjeros (millones GT)	1.321,04	1.529,06	1.653,36	1.735,81	1.746,79	1.818,07	1.907,09	1.424,18	-25,32%
TRÁFICO DE PASAJEROS (millones) (1)									
Cabotaje	14,60	16,79	17,48	18,45	19,20	19,96	20,92	10,80	-48,39%
Exterior	4,60	4,83	4,95	5,35	5,59	5,98	6,02	1,18	-80,48%
De crucero	7,18	7,71	8,65	8,69	9,28	10,17	10,66	1,37	-87,16%
TRÁFICO DE MERCANCÍAS (millones t) (2)									
Según tipo de navegación(3):									
Cabotaje	80,72	80,90	86,53	92,25	96,20	96,84	96,91	82,59	-14,78%
Exterior	337,66	387,04	401,75	403,33	435,69	453,52	454,72	422,85	-7,01%
Según tipo de operación:									
Embarcadas	144,67	186,72	191,04	198,38	210,21	218,41	221,36	211,66	-4,38%
Desembarcadas	273,71	281,22	297,24	297,20	321,68	331,94	330,28	293,78	-11,05%
Transbordadas	0,35	0,16	0,15	0,03	0,25	0,10	0,31	0,14	-56,32%
Según presentación de la mercancía:									
Graneles líquidos	149,22	160,71	168,05	167,58	178,24	180,72	187,09	166,99	-10,74%
Graneles sólidos	78,74	89,56	95,97	91,99	101,43	102,37	90,84	77,07	-15,16%
Mercancía general	190,80	217,83	224,41	236,03	252,47	267,37	274,01	261,51	-4,56%
Según la naturaleza de productos (3):									
Petróleo crudo	56,92	59,43	55,09	65,06	65,87	67,77	66,12	55,29	-16,38%
Fuel	20,66	24,20	23,23	24,49	27,62	27,60	15,48	24,43	57,81%
Cementos y clínker	7,44	10,46	10,33	10,77	10,29	9,55	8,33	8,21	-1,44%
Gasóleo	17,72	19,26	15,52	21,54	22,38	21,54	17,02	23,42	37,61%
Mineral de hierro	6,67	7,11	7,28	6,60	7,24	7,28	6,33	4,32	-31,83%
Gasolina	10,17	13,43	19,03	17,26	18,26	18,33	12,19	14,52	19,10%
Carbón	20,56	23,32	29,24	24,36	29,63	26,91	15,11	13,75	-9,04%
Productos siderúrgicos	13,98	17,20	14,49	17,93	17,86	18,85	14,32	15,76	10,08%
Cereales y harinas	10,13	14,53	15,26	15,20	16,59	18,65	15,72	15,96	1,57%
Otros productos	254,48	279,69	298,97	292,18	316,41	333,98	381,32	329,92	-13,48%

Fuente: Ente Público Puertos del Estado. M.º de Transportes, Movilidad y Agenda Urbana.

(1) Excluido el tráfico de bahía.

(2) Excluye avituallamiento, pesca y tráfico local.

(3) No incluye transbordo.

14. Transporte marítimo

4. Tráfico portuario de buques, pasajeros y mercancías. Año 2019

PUERTOS	Buques entrados		Pasajeros embarcados y desembarcados (1)	Mercancías cargadas y descargadas (toneladas) (2)
	Número	GT		
A Coruña	1.213	20.494.711	160.256	13.451.055
Alicante	696	10.164.321	206.457	2.896.153
Almería	2.128	37.050.513	958.384	5.557.531
Avilés	795	5.500.365	4.544	5.087.740
Bahía de Algeciras	29.070	416.804.261	6.102.657	104.882.051
Bahía de Cádiz	1.193	29.301.300	499.710	4.342.232
Baleares	52.936	263.597.604	9.524.740	16.523.691
Barcelona	8.901	344.730.742	4.628.562	65.958.085
Bilbao	2.818	48.183.949	160.544	35.446.290
Cartagena	2.169	44.450.811	250.058	34.098.945
Castellón	1.759	28.995.171	5.462	20.697.211
Ceuta	11.084	76.227.245	2.110.304	1.729.387
Ferrol-San Cibrao	1.086	15.023.964	14.928	11.169.568
Gijón	1.187	18.005.997	15.434	17.370.929
Huelva	2.491	41.533.239	44.601	33.576.756
Las Palmas	13.959	277.268.966	3.001.046	24.169.380
Málaga	1.870	54.355.578	889.024	3.486.143
Marín y Ría de Pontevedra	507	4.050.082	0	2.438.486
Melilla	1.606	35.624.470	842.983	858.875
Motril	1.323	17.701.475	242.393	2.737.001
Pasaia	933	7.063.053	205	3.197.923
Sta. C. de Tenerife	16.132	198.007.130	6.305.604	12.441.160
Santander	1.614	31.154.076	235.625	6.556.928
Sevilla	1.009	5.273.623	20.518	4.356.465
Tarragona	2.545	48.987.812	128.089	32.707.994
Valencia	7.891	273.704.772	1.112.727	80.727.739
Vigo	1.674	35.794.034	141.704	4.164.544
Vilagarcía	355	2.557.541	890	1.315.419
TOTAL	170.944	2.391.606.805	37.607.449	551.945.680

Fuente: Ente Público Puertos del Estado. M.º de Transportes, Movilidad y Agenda Urbana.

(1) Incluye tráfico de cabotaje, exterior y cruceros. No incluye tráfico de bahía.

(2) Comprende el tráfico de cabotaje y exterior; no incluye el tráfico de avituallamiento y pesca y tráfico local.

14. Transporte marítimo

4. Tráfico portuario de buques, pasajeros y mercancías. Año 2020

PUERTOS	Buques entrados		Pasajeros embarcados y desembarcados (1)	Mercancías cargadas y descargadas (toneladas) (2)
	Número	GT		
A Coruña	841	10.973.047	6.586	10.504.577
Alicante	546	5.851.842	22.340	2.715.164
Almería	1.213	17.937.844	127.024	4.782.425
Avilés	690	4.858.866	-	4.050.774
Bahía de Algeciras	18.322	349.267.363	1.545.826	103.595.896
Bahía de Cádiz	1.079	14.599.435	56.385	4.360.699
Baleares	30.494	147.470.349	3.782.911	12.327.169
Barcelona	6.724	220.109.528	857.966	58.471.200
Bilbao	2.338	40.428.166	45.583	29.544.082
Cartagena	1.982	35.240.553	18.862	32.708.473
Castellón	1.629	21.846.429	-	18.506.727
Ceuta	7.219	52.167.810	786.289	1.295.641
Ferrol-San Cibrao	1.002	14.253.795	3.040	10.020.719
Gijón	1.127	16.467.790	-	16.103.154
Huelva	2.216	37.516.958	40.845	29.672.943
Las Palmas	11.271	226.249.298	1.590.002	23.437.158
Málaga	1.103	24.721.417	214.219	2.701.277
Marín-Pontevedra	443	2.502.776	-	2.056.755
Melilla	905	19.574.756	234.536	620.552
Motril	522	5.757.853	18.014	2.194.343
Pasaia	846	6.667.989	-	2.993.324
Santa Cruz de Tenerife	12.143	158.292.039	3.488.716	10.446.534
Santander	1.329	24.806.227	73.244	5.837.732
Sevilla	948	4.890.255	906	4.202.348
Tarragona	2.189	37.360.573	1.463	26.341.217
Valencia	6.851	243.417.632	419.121	80.544.637
Vigo	1.542	28.840.108	9.425	4.336.978
Vilagarcía	315	2.311.394	-	1.204.573
TOTAL	117.829	1.774.382.092	13.343.303	505.577.071

Fuente: Ente Público Puertos del Estado. M.º de Transportes, Movilidad y Agenda Urbana.

(1) Incluye tráfico de cabotaje, exterior y cruceros. No incluye tráfico de bahía.

(2) Comprende el tráfico de cabotaje y exterior; no incluye el tráfico de avituallamiento y pesca y tráfico local.