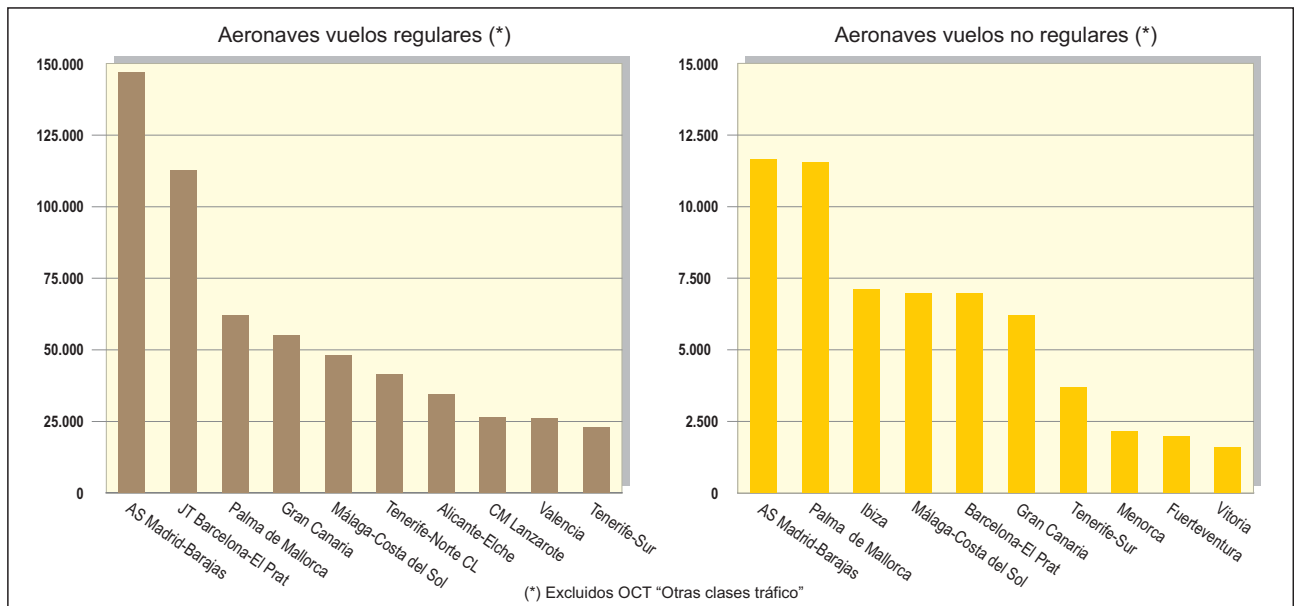
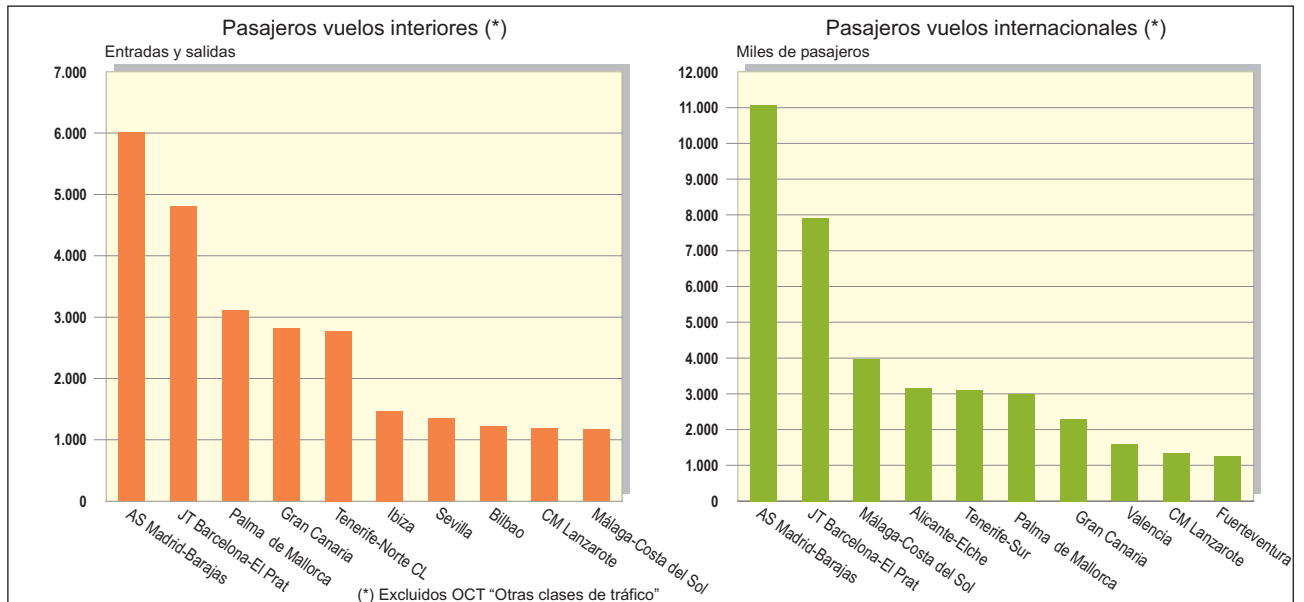


# Transporte aéreo

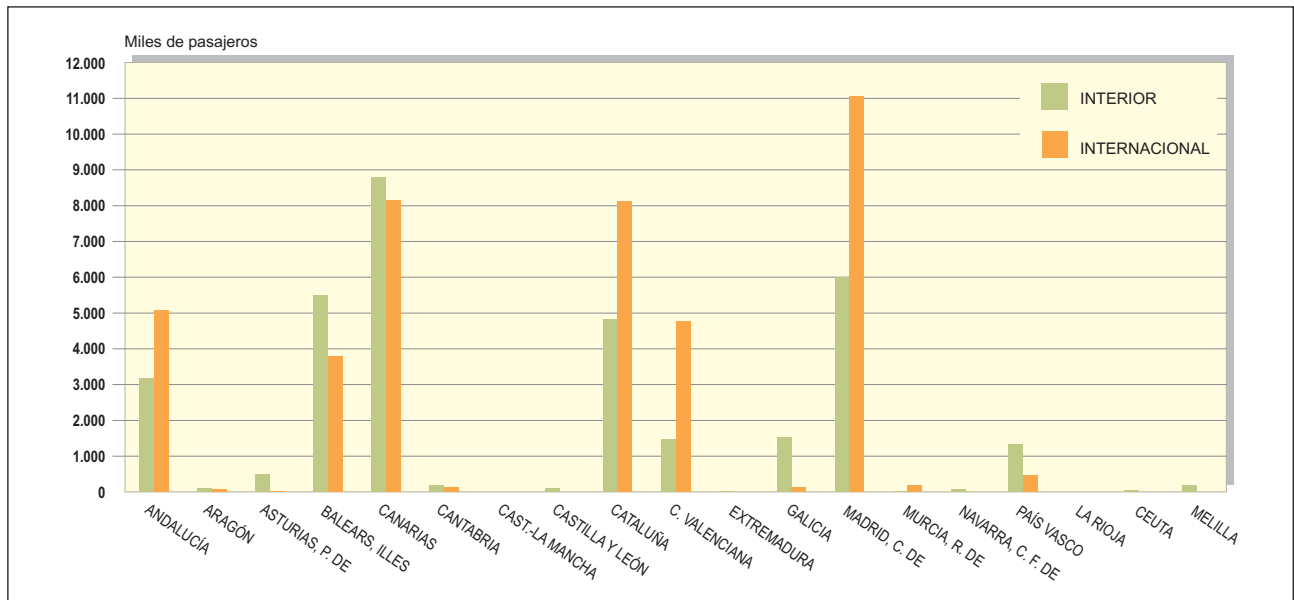
13.1. ACTIVIDAD DE LOS PRINCIPALES AEROPUERTOS. AERONAVES. 2020



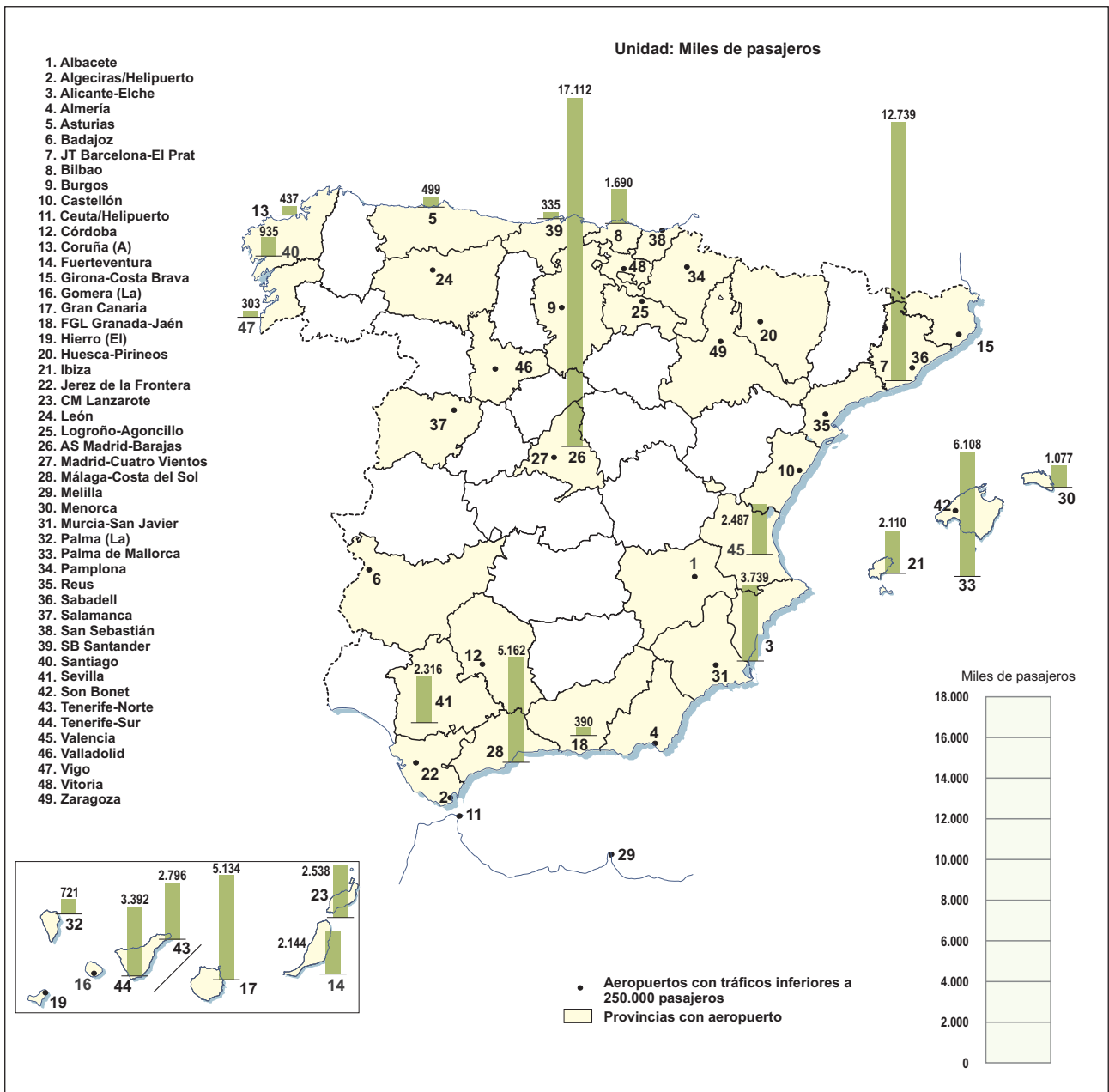
13.2. ACTIVIDAD DE LOS PRINCIPALES AEROPUERTOS. PASAJEROS. 2020



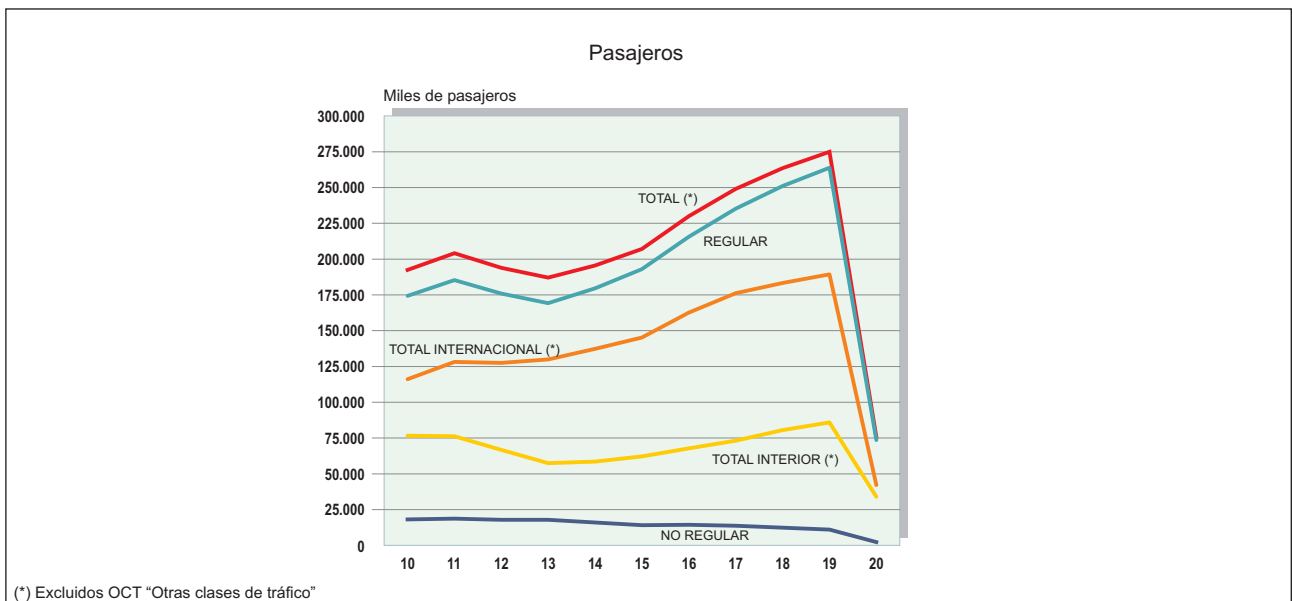
13.3. PASAJEROS POR COMUNIDADES AUTÓNOMAS SEGÚN ORIGEN/DESTINO. 2020



### 13.4. TRÁFICO DE PASAJEROS EN LOS AEROPUERTOS COMERCIALES DE INTERÉS GENERAL. 2020

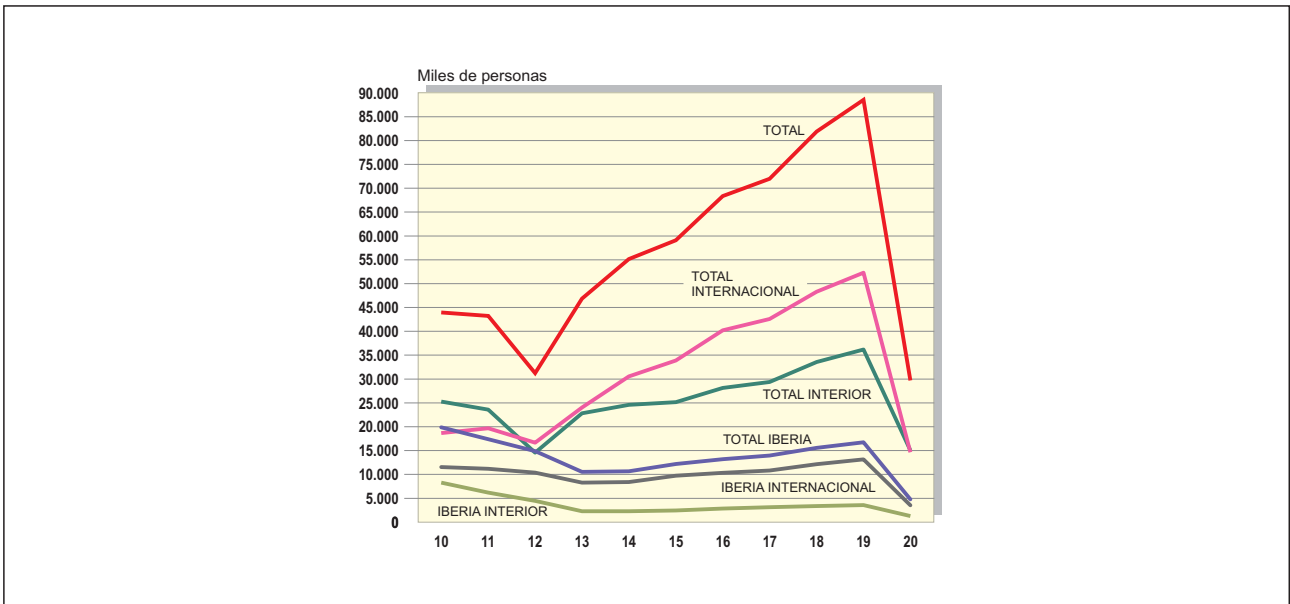


### 13.5. TRÁFICO AÉREO. PASAJEROS. 2010-2020

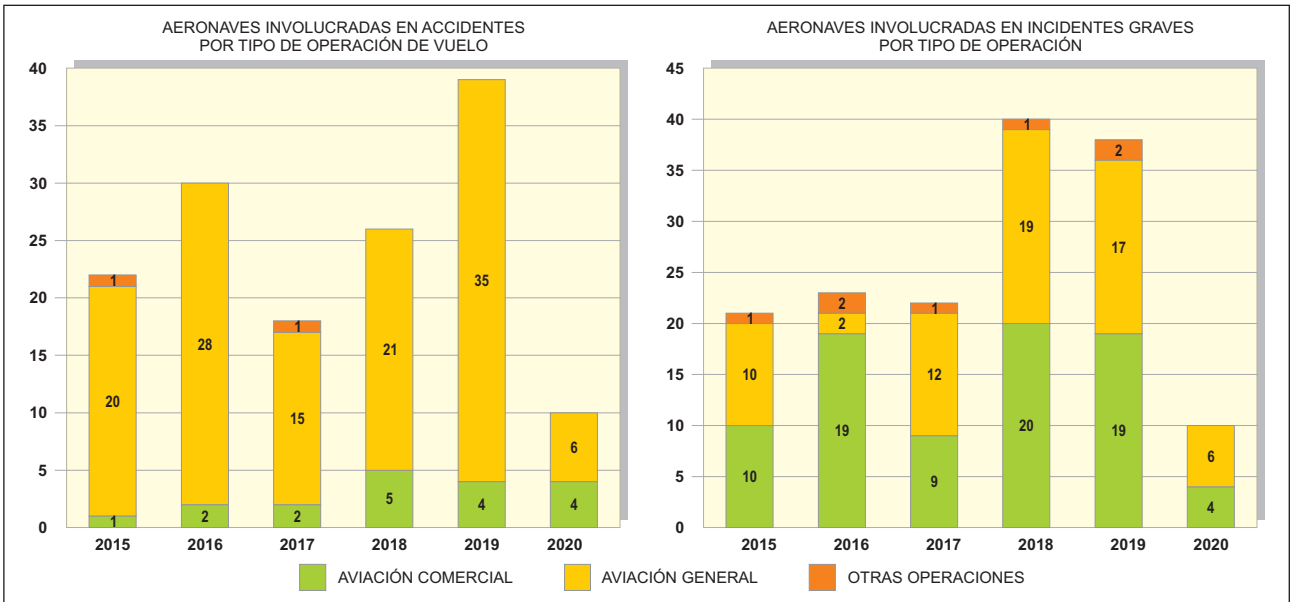




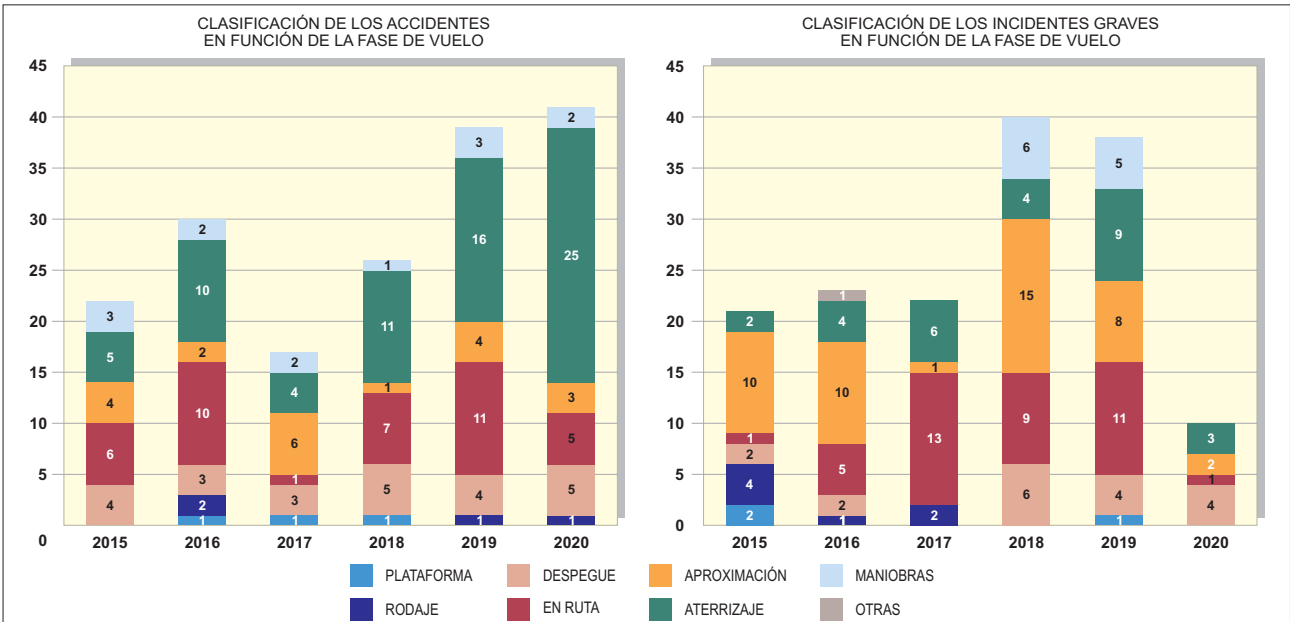
13.8. TRÁFICO AÉREO DE PASAJEROS EN LAS COMPAÑÍAS NACIONALES. 2010-2020



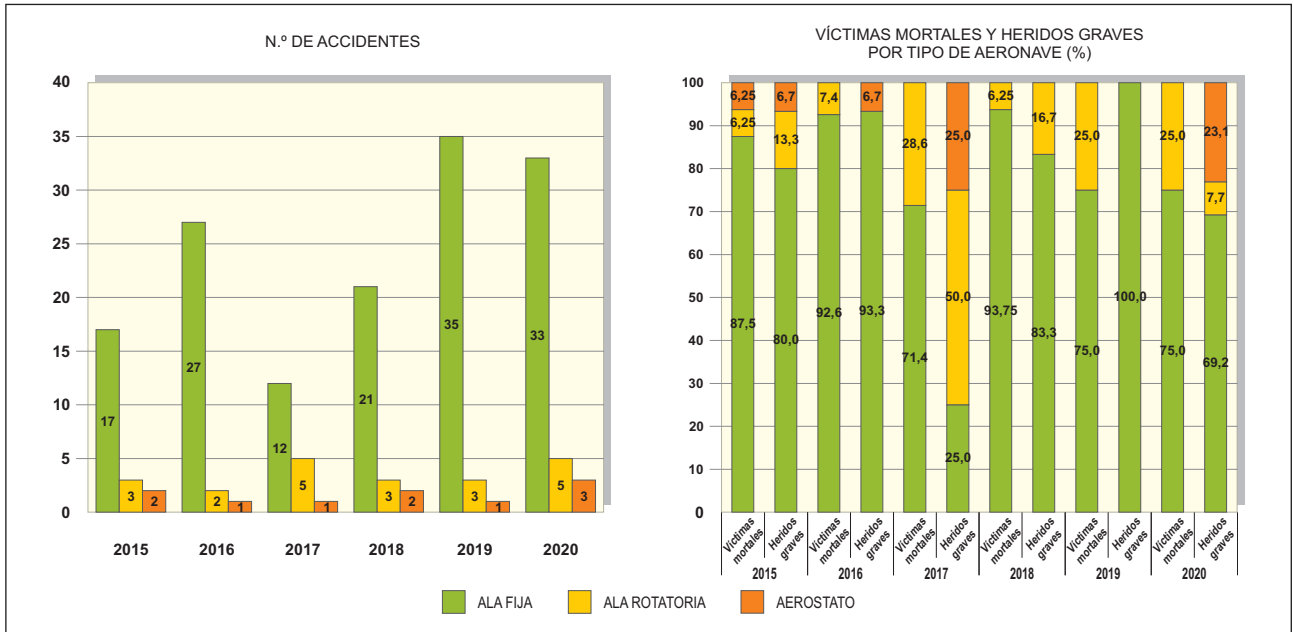
13.9. SINIESTRALIDAD AÉREA, POR TIPO DE OPERACIÓN. 2015-2020



13.10. SINIESTRALIDAD AÉREA SEGÚN FASE DE VUELO. 2015-2020



13.12. SINIESTRALIDAD AÉREA. VÍCTIMAS MORTALES Y HERIDOS GRAVES POR TIPO DE AERONAVE. 2015-2020



### 13. Transporte aéreo

#### 1. Aeronaves civiles por entidad explotadora del transporte. Parque matriculado a 31-12-2019

CATEGORÍA DE AERONAVE	Número de aeronaves		
	Total	Explotadores de transporte aéreo comercial	Otros explotadores
AERONAVES DE ALA FIJA (TURBORREACTORES)	531	482	49
PROPULSADAS POR HÉLICE (TURBINAS)	275	122	153
PROPULSADAS POR HÉLICE (ÉMBOLO)	1.533	19	1.514
AERONAVES DE ALAS GIRATORIAS MOTORES DE TURBINA	396	18	378
MOTORES DE ÉMBOLO	150	--	150
OTRAS AERONAVES	--	--	--
<b>TOTAL</b>	<b>2.885</b>	<b>641</b>	<b>2.244</b>

Fuente: D. G. Aviación Civil. M.º de Transportes, Movilidad y Agenda Urbana.

### 13. Transporte aéreo

#### 1. Aeronaves civiles por entidad explotadora del transporte. Parque matriculado a 31-12-2020

CATEGORÍA DE AERONAVE	Número de aeronaves		
	Total	Explotadores de transporte aéreo comercial	Otros explotadores
AERONAVES DE ALA FIJA (TURBORREACTORES)	265	243	22
PROPULSADAS POR HÉLICE (TURBINAS)	171	108	63
PROPULSADAS POR HÉLICE (ÉMBOLO)	1.152	47	1.105
AERONAVES DE ALAS GIRATORIAS MOTORES DE TURBINA	321	146	175
MOTORES DE ÉMBOLO	87	7	80
OTRAS AERONAVES	--	--	--
<b>TOTAL</b>	<b>1.996</b>	<b>551</b>	<b>1.445</b>

Fuente: D. G. Aviación Civil. M.º de Transportes, Movilidad y Agenda Urbana.



### 13. Transporte aéreo

#### 2. Aeronaves civiles. Tráfico interior e internacional por clase de vuelo (entradas y salidas) (1) (2)

AÑOS	Tráfico total				Interior				Internacional			
	Total	Regular	No regular	OCT (*)	Total	Regular	No regular	OCT (*)	Total	Regular	No regular	OCT (*)
2000	<b>1.531.609</b>	1.267.297	264.312	--	824.679	790.050	34.629	--	706.930	477.247	229.683	--
2001	<b>1.547.983</b>	1.302.484	245.499	--	848.405	812.424	35.981	--	699.578	490.060	209.518	--
2002	<b>1.497.409</b>	1.235.073	262.336	--	796.152	739.528	56.624	--	701.257	495.545	205.712	--
2003	<b>1.594.944</b>	1.330.954	263.990	--	842.175	779.424	62.751	--	752.769	551.530	201.239	--
2004	<b>1.709.501</b>	1.460.960	248.541	--	903.694	847.116	56.578	--	805.807	613.844	191.963	--
2005	<b>1.786.330</b>	1.585.225	201.105	--	951.140	917.450	33.690	--	835.190	667.775	167.415	--
2006	<b>1.915.774</b>	1.661.479	254.295	--	1.025.412	963.503	61.909	--	890.362	697.976	192.386	--
2007	<b>2.097.429</b>	1.834.479	262.950	--	1.111.513	1.042.484	69.029	--	985.916	791.995	193.921	--
2008	<b>2.020.151</b>	1.784.959	235.192	--	1.051.917	994.158	57.759	--	968.234	790.801	177.433	--
2009	<b>1.801.666</b>	1.617.873	183.793	--	932.461	885.994	46.467	--	869.205	731.879	137.326	--
2010	<b>2.119.665</b>	1.617.077	207.252	295.336	1.196.139	862.182	58.889	275.068	923.526	754.895	148.363	20.268
2011	<b>2.140.300</b>	1.666.656	204.953	268.691	1.149.614	846.903	51.396	251.315	990.686	819.753	153.557	17.376
2012	<b>1.924.866</b>	1.494.101	194.072	236.693	968.623	702.229	45.096	221.298	956.243	791.872	148.976	15.395
2013	<b>1.790.948</b>	1.371.952	195.561	223.435	832.982	578.218	46.342	208.422	957.966	793.734	149.219	15.013
2014	<b>1.832.911</b>	1.423.353	192.886	216.672	837.064	584.897	50.673	201.494	995.847	838.456	142.213	15.178
2015	<b>1.902.967</b>	1.479.046	184.725	239.196	879.102	606.549	49.240	223.313	1.023.865	872.497	135.485	15.883
2016	<b>2.046.384</b>	1.604.788	191.671	249.925	921.252	635.094	52.187	233.971	1.125.132	969.694	139.484	15.954
2017	<b>2.176.054</b>	1.713.747	193.932	268.375	976.586	672.569	51.858	252.159	1.199.468	1.041.178	142.074	16.216
2018	<b>2.302.750</b>	1.834.845	192.152	275.753	1.056.782	744.733	52.517	259.532	1.245.968	1.090.112	139.635	16.221
2019	<b>2.367.579</b>	1.896.157	144.017	327.405	1.108.298	779.139	33.896	295.263	1.259.281	1.117.018	110.121	32.142
2020	<b>1.109.262</b>	751.010	79.575	278.677	672.268	386.768	30.557	254.943	436.994	364.242	49.018	23.734

Fuente: D. G. Aviación Civil. M.º de Transportes, Movilidad y Agenda Urbana.

(\*) A partir del año 2010 se incluye "Otras clases de tráfico".

(1) Compañías nacionales y extranjeras.

(2) Solamente se incluyen los aeropuertos de interés general.

"--" No existe dato.

### 13. Transporte aéreo

#### 2.1. Aeronaves civiles. Tráfico por aeropuertos según clase de vuelo (entradas y salidas) (1)

AEROPUERTOS	2017				2018				2019			
	Total	Regular	No regular	OCT (*)	Total	Regular	No regular	OCT (*)	Total	Regular	No regular	OCT (*)
AS Madrid-Barajas	387.568	363.502	23.486	580	409.834	384.919	24.412	503	426.376	401.612	16.346	8.418
JT Barcelona-El Prat	323.535	304.423	16.033	3.079	335.652	316.104	16.845	2.703	344.558	327.057	12.322	5.179
Palma de Mallorca	208.788	174.760	32.764	1.264	220.332	187.458	31.643	1.231	217.218	187.469	26.102	3.647
Gran Canaria	118.551	96.131	17.389	5.031	131.027	109.757	15.797	5.473	126.452	107.620	12.098	6.734
Málaga-Costa del Sol	137.178	119.707	12.166	5.305	141.352	124.991	11.413	4.948	144.920	129.537	9.968	5.415
Tenerife Norte CL	61.102	55.977	1.793	3.332	73.236	67.651	1.656	3.929	75.385	70.355	1.074	3.956
Madrid-Cuatro Vientos	46.568	7	336	46.225	47.310	0	387	46.923	51.919	1	504	51.414
Sabadell	41.261	1	56	41.204	44.093	2	39	44.052	50.663	0	30	50.633
Alicante-Elche	95.323	88.778	6.154	391	96.735	90.517	5.838	380	101.408	96.253	3.833	1.322
Jerez de la Frontera	48.627	7.202	1.186	40.239	51.195	7.689	1.202	42.304	54.505	7.473	881	46.151
Valencia	68.042	54.305	5.717	8.020	75.837	60.850	6.400	8.587	77.699	64.981	2.523	10.195
Sevilla	48.661	35.724	2.861	10.076	57.913	44.694	3.285	9.934	64.110	53.103	1.762	9.245
Ibiza	75.691	56.808	14.288	4.595	76.995	58.098	14.776	4.121	75.378	58.081	12.429	4.868
CM Lanzarote	59.477	50.526	6.498	2.453	60.955	52.626	6.083	2.246	60.524	52.938	4.900	2.686
Tenerife Sur	69.846	54.803	13.166	1.877	69.910	55.570	11.951	2.389	70.277	56.793	10.115	3.369
Fuerteventura	48.216	40.910	5.967	1.339	51.541	45.004	5.173	1.364	47.224	41.589	4.212	1.423
Bilbao	46.990	41.794	2.661	2.535	49.966	45.045	2.522	2.399	51.591	47.114	1.854	2.623
Menorca	30.293	23.809	5.905	579	31.370	24.721	6.043	606	31.594	25.330	5.212	1.052
La Palma	17.757	15.904	1.280	573	22.033	20.411	909	713	22.611	21.183	730	698
Reus	16.023	4.685	1.888	9.450	16.855	4.769	1.994	10.092	17.679	4.712	2.098	10.869
Burgos	2.366	0	723	1.643	2.112	175	587	1.350	3.219	309	583	2.327
A Coruña	16.075	9.454	786	5.835	17.551	9.646	698	7.207	17.199	10.017	433	6.749
Santiago RC	21.519	18.132	1.687	1.700	21.841	18.506	2.040	1.295	22.396	19.356	954	2.086
Vitoria	8.435	908	6.551	976	9.755	1.667	6.968	1.120	10.797	6.488	2.491	1.818
Girona	19.254	10.913	2.895	5.446	17.874	11.607	3.045	3.222	18.257	10.963	1.749	5.545
Son Bonet	12.258	0	0	12.258	11.968	1	3	11.964	13.365	0	0	13.365
Córdoba	7.756	0	17	7.739	7.697	0	40	7.657	10.816	0	44	10.772
FGL Granada-Jaén	12.539	7.529	497	4.513	13.618	9.159	485	3.974	14.529	9.748	493	4.288
Castellón (2)	1.630	887	225	518	2.443	700	220	1.523	6.516	774	272	5.470
Salamanca	10.110	30	190	9.890	9.586	2	197	9.387	10.132	26	148	9.958
Zaragoza	7.965	5.474	1.261	1.230	8.991	6.316	1.467	1.208	8.770	6.286	761	1.723
Asturias	13.005	11.247	594	1.164	12.444	10.621	642	1.181	13.406	11.625	584	1.197
SB Santander	10.989	8.234	644	2.111	11.258	8.282	598	2.378	11.236	8.126	537	2.573
Almería	12.219	8.628	1.172	2.419	11.946	8.552	995	2.399	11.777	8.159	696	2.922
Vigo	12.479	9.300	904	2.275	12.526	9.501	948	2.077	11.524	8.620	846	2.058
Melilla	7.957	6.494	747	716	8.085	6.465	824	796	9.768	8.328	790	650
Ceuta	2.521	2.113	186	222	5.214	4.735	230	249	6.846	6.023	244	579
El Hierro	4.190	3.646	268	276	5.114	4.503	283	328	5.374	4.717	291	366
Pamplona	5.683	2.723	436	2.524	6.427	3.022	463	2.942	6.135	3.162	336	2.637
Valladolid	5.100	1.251	794	3.055	5.033	1.433	1.021	2.579	5.666	1.353	639	3.674
Al Región Murcia	--	--	--	--	--	--	--	--	7.976	6.542	770	664
Algeciras	1.376	1.349	6	21	2.992	2.923	39	30	3.327	3.157	0	170
Huesca-Pirineos	7.758	0	13	7.745	9.479	0	50	9.429	9.199	0	22	9.177
San Sebastián	6.925	4.765	476	1.684	6.415	4.533	465	1.417	6.473	4.478	573	1.422
La Gomera	1.854	1.415	14	425	2.673	1.608	14	1.051	2.843	1.809	6	1.028
León	2.236	642	140	1.454	2.604	783	187	1.634	2.755	723	219	1.813
Badajoz	1.865	1.051	172	642	1.985	1.111	219	655	2.880	1.560	193	1.127
Logroño-Agoncillo	1.447	521	125	801	1.376	520	128	728	1.418	465	126	827
Ciudad Real IA (2)	--	--	--	--	--	--	--	--	106	0	0	106
Albacete	430	1	203	226	423	0	270	153	561	0	183	378
Murcia-San Javier (3)	8.616	7.284	612	720	9.179	7.598	658	923	222	142	41	39
<b>TOTAL</b>	<b>2.176.054</b>	<b>1.713.747</b>	<b>193.932</b>	<b>268.375</b>	<b>2.302.750</b>	<b>1.834.845</b>	<b>192.152</b>	<b>275.753</b>	<b>2.367.579</b>	<b>1.896.157</b>	<b>144.017</b>	<b>327.405</b>

Fuente: D. G. Aviación Civil. M.º de Transportes, Movilidad y Agenda Urbana.

(\*) Se incluye "Otras clases de tráfico".

(1) Solamente se incluyen los aeropuertos de interés general.

(2) Aeropuerto operado y dirigido por un operador privado.

(3) El aeropuerto de San Javier es una base aérea que ya no recibe tráfico civil. Desde el 15 de enero de 2019 el aeropuerto que recibe el tráfico civil es el Al Región Murcia.

"--" No existe dato.

### 13. Transporte aéreo

#### 2.1.1. Aeronaves civiles. Tráfico en aeropuertos de Comunidades Autónomas según clase de vuelo (entradas y salidas) (1)

AEROPUERTOS	2017				2018				2019				2020			
	Total	Regular	No regular	OCT (*)	Total	Regular	No regular	OCT (*)	Total	Regular	No regular	OCT (*)	Total	Regular	No regular	OCT (*)
Lleida-Alguaire	1.841	270	2	1.569	5.241	320	4	4.917	14.493	254	170	14.069	7.952	110	43	7.799
La Seu d'Urgell	1.920	--	--	1.920	2.010	--	--	2.010	2.061	0	0	2.061	2.080	0	0	2.080
<b>TOTAL</b>	<b>3.761</b>	<b>270</b>	<b>2</b>	<b>3.489</b>	<b>7.251</b>	<b>320</b>	<b>4</b>	<b>6.927</b>	<b>16.554</b>	<b>254</b>	<b>170</b>	<b>16.130</b>	<b>10.032</b>	<b>110</b>	<b>43</b>	<b>9.879</b>

Fuente: D. G. Aviación Civil. M.º de Transportes, Movilidad y Agenda Urbana.

(\*) Otras clases de tráfico.

(1) Aeropuertos autonómicos, de uso público pero que no forman parte de la red de aeropuertos de interés general.

\*--\* No existe dato.

### 13. Transporte aéreo

#### 2.2. Aeronaves civiles. Tráfico por aeropuertos según clase de vuelo (entradas y salidas) por Comunidades Autónomas. Año 2019

COMUNIDADES AUTÓNOMAS	Total	Por clase			Por destino			
		Regular	No regular	OCT (*)	Interior	OCT (*)	Internacional nacional	OCT (*)
ANDALUCÍA	303.984	211.177	13.844	78.963	77.518	73.978	147.503	4.985
ARAGÓN	17.969	6.286	783	10.900	1.189	10.423	5.880	477
ASTURIAS, PRINCIPADO DE	13.406	11.625	584	1.197	11.512	971	697	226
BALEARS, ILLES	337.555	270.880	43.743	22.932	121.435	17.873	193.188	5.059
CANARIAS	410.690	357.004	33.426	20.260	232.305	17.145	158.125	3.115
CANTABRIA	11.236	8.126	537	2.573	5.621	2.325	3.042	248
CASTILLA - LA MANCHA	667	0	183	484	47	349	136	135
CASTILLA Y LEÓN	21.772	2.411	1.589	17.772	3.200	17.236	800	536
CATALUÑA	431.157	342.732	16.199	72.226	94.905	66.200	264.026	6.026
COMUNIDAD VALENCIANA	185.623	162.008	6.628	16.987	40.300	13.688	128.336	3.299
EXTREMADURA	2.880	1.560	193	1.127	1.679	1.030	74	97
GALICIA	51.119	37.993	2.233	10.893	33.880	10.086	6.346	807
MADRID, COMUNIDAD DE	478.295	401.613	16.850	59.832	135.493	54.641	282.970	5.191
MURCIA, REGIÓN DE	8.198	6.684	811	703	583	463	6.912	240
NAVARRA, C. FORAL DE	6.135	3.162	336	2.637	2.764	2.244	734	393
PAÍS VASCO	68.861	58.080	4.918	5.863	34.699	4.605	28.299	1.258
RIOJA, LA	1.418	465	126	827	523	788	68	39
CEUTA, CIUDAD AUTÓNOMA	6.846	6.023	244	579	6.265	579	2	0
MELILLA, CIUDAD AUTÓNOMA	9.768	8.328	790	650	9.117	639	1	11
<b>TOTAL</b>	<b>2.367.579</b>	<b>1.896.157</b>	<b>144.017</b>	<b>327.405</b>	<b>813.035</b>	<b>295.263</b>	<b>1.227.139</b>	<b>32.142</b>

Fuente: D. G. Aviación Civil (M.<sup>o</sup> de Transportes, Movilidad y Agenda Urbana) y Aeropuertos Españoles y Navegación Aérea (AENA).

(\*) Otras clases de tráfico.

### 13. Transporte aéreo

#### 2.2. Aeronaves civiles. Tráfico por aeropuertos según clase de vuelo (entradas y salidas) por Comunidades Autónomas. Año 2020

COMUNIDADES AUTÓNOMAS	Total	Por clase			Por destino			
		Regular	No regular	OCT (*)	Interior	OCT (*)	Internacional	OCT (*)
ANDALUCÍA	154.947	81.925	9.833	63.189	39.596	59.603	52.162	3.586
ARAGÓN	8.992	3.928	1.259	3.805	1.189	3.482	3.998	323
ASTURIAS, PRINCIPADO DE	6.196	5.037	415	744	5.214	642	238	102
BALEARS, ILLES	134.453	96.347	20.810	17.296	64.159	13.702	52.998	3.594
CANARIAS	218.008	184.457	15.219	18.332	137.414	14.482	62.262	3.850
CANTABRIA	5.943	3.166	444	2.333	2.345	2.193	1.265	140
CASTILLA - LA MANCHA	611	2	116	493	58	327	60	166
CASTILLA Y LEÓN	23.511	996	813	21.702	1.621	21.522	188	180
CATALUÑA	185.782	115.218	8.323	62.241	43.366	58.793	80.175	3.448
COMUNIDAD VALENCIANA	80.803	60.893	3.221	16.689	18.838	14.196	45.276	2.493
EXTREMADURA	1.642	748	134	760	843	699	39	61
GALICIA	27.736	15.548	1.689	10.499	15.314	9.993	1.923	506
MADRID, COMUNIDAD DE	210.208	146.768	12.209	51.231	59.732	46.780	99.245	4.451
MURCIA, REGIÓN DE	2.812	2.089	350	373	473	272	1.966	101
NAVARRA, C. FORAL DE	3.538	1.299	267	1.972	1.425	1.837	141	135
PAÍS VASCO	33.134	24.845	2.951	5.338	16.502	4.747	11.294	591
RIOJA, LA	912	65	71	776	111	772	25	4
CEUTA, CIUDAD AUTÓNOMA	4.876	3.869	605	402	4.473	402	1	0
MELILLA, CIUDAD AUTÓNOMA	5.158	3.810	846	502	4.652	499	4	3
<b>TOTAL</b>	<b>1.109.262</b>	<b>751.010</b>	<b>79.575</b>	<b>278.677</b>	<b>417.325</b>	<b>254.943</b>	<b>413.260</b>	<b>23.734</b>

Fuente: D. G. Aviación Civil (M.<sup>o</sup> de Transportes, Movilidad y Agenda Urbana) y Aeropuertos Españoles y Navegación Aérea (AENA).

(\*) Otras clases de tráfico.

### 13. Transporte aéreo

#### 3. Pasajeros. Tráfico total interior e internacional por clase de vuelo (entradas y salidas)

Unidad: Miles de pasajeros

AÑOS	Total	Regular	No regular	OCT (*)	Interior				Internacional (1)			
					Total	Regular	No regular	OCT (*)	Total	Regular	No regular	OCT (*)
2000	<b>138.690</b>	101.636	37.054	--	57.738	55.887	1.851	--	80.952	45.749	35.203	--
2001	<b>142.651</b>	106.881	35.770	--	59.387	57.745	1.642	--	83.264	49.136	34.128	--
2002	<b>141.251</b>	105.192	36.059	--	57.981	55.438	2.543	--	83.270	49.754	33.516	--
2003	<b>151.801</b>	115.450	36.351	--	62.752	59.262	3.490	--	89.049	56.188	32.861	--
2004	<b>163.804</b>	130.770	33.034	--	68.365	65.426	2.939	--	95.439	65.344	30.095	--
2005	<b>178.194</b>	148.148	30.046	--	75.967	73.187	2.780	--	102.227	74.961	27.266	--
2006	<b>191.222</b>	162.115	29.107	--	81.453	79.113	2.340	--	109.769	83.002	26.767	--
2007	<b>208.595</b>	181.424	27.171	--	89.051	86.638	2.413	--	119.544	94.786	24.757	--
2008	<b>202.307</b>	178.153	24.154	--	81.956	80.115	1.841	--	120.351	98.038	22.314	--
2009 (2)	<b>186.465</b>	168.045	18.420	--	75.750	74.089	1.661	--	110.715	93.956	16.759	--
2010	<b>192.793</b>	174.265	18.141	387	76.694	74.733	1.713	248	116.098	99.532	16.427	138
2011	<b>204.386</b>	185.307	18.735	344	76.209	74.749	1.211	249	128.178	110.558	17.524	95
2012	<b>194.231</b>	175.983	17.931	317	66.666	65.547	911	207	127.565	110.435	17.020	110
2013	<b>187.405</b>	169.270	17.821	314	57.429	56.192	1.019	218	129.976	113.079	16.802	95
2014	<b>195.864</b>	179.606	15.957	300	58.601	57.446	960	195	137.263	122.161	14.997	105
2015	<b>207.421</b>	192.999	14.130	292	62.231	61.552	499	180	145.190	131.447	13.631	112
2016	<b>230.337</b>	215.682	14.337	318	67.723	67.089	434	200	162.614	148.593	13.903	119
2017	<b>249.363</b>	235.287	13.773	302	73.209	72.642	398	169	176.154	162.645	13.376	133
2018	<b>263.872</b>	251.099	12.419	353	80.538	80.019	325	194	183.334	171.080	12.095	159
2019	<b>275.363</b>	263.883	11.062	419	85.935	85.386	327	223	189.428	178.497	10.735	196
2020	<b>76.105</b>	73.505	2.324	277	33.968	33.584	236	149	42.137	39.920	2.088	128

Fuente: D. G. Aviación Civil. M.º de Transportes, Movilidad y Agenda Urbana.

(\*) A partir del año 2010 se incluye "Otras clases de tráfico".

(1) Compañías nacionales y extranjeras.

(2) Incluido el tránsito del aeropuerto privado de Ciudad Real no gestionado por Aeropuertos Españoles y Navegación Aérea (AENA) hasta el año 2012.

"--" No existe dato.

### 13. Transporte aéreo

#### 3.1. Pasajeros. Tráfico total por aeropuertos según destino y clase de vuelo (entradas y salidas) (1). Año 2019

Unidad: Miles de pasajeros

AEROPUERTOS	Total	Por clase			Por destino			
		Regular	No regular	OCT (*)	Interior	OCT (*)	Internacional	OCT (*)
AS Madrid-Barajas	61.734	61.315	389	31	16.716	19	44.987	12
JT Barcelona-El Prat	52.686	52.124	536	27	14.007	10	38.652	17
Palma de Mallorca	29.721	27.487	2.232	2	7.494	1	22.225	1
Málaga-Costa del Sol	19.856	19.367	446	44	2.950	12	16.862	32
Alicante-Elche	15.048	14.666	374	7	1.723	3	13.318	4
Gran Canaria	13.261	11.284	1.943	34	5.983	4	7.245	30
Tenerife Sur	11.169	9.400	1.726	42	1.120	25	10.007	17
Valencia	8.539	8.450	60	30	2.227	9	6.283	21
Ibiza	8.156	7.647	497	11	3.328	3	4.816	9
Sevilla	7.544	7.451	69	25	3.669	9	3.850	16
CM Lanzarote	7.293	6.434	858	1	2.285	1	5.007	0
Bilbao	5.906	5.848	48	10	3.348	8	2.547	2
Tenerife Norte	5.840	5.801	34	6	5.755	4	80	2
Fuerteventura	5.635	4.985	645	5	1.706	1	3.924	4
Menorca	3.495	3.001	490	4	1.795	1	1.695	3
Santiago	2.903	2.860	18	26	2.219	19	659	6
Girona	1.932	1.804	118	10	3	7	1.920	3
La Palma	1.484	1.407	77	0	1.115	0	368	0
Asturias	1.417	1.394	19	4	1.350	3	63	1
A Coruña	1.353	1.336	7	9	1.231	9	113	0
FGL Granada-Jaén	1.252	1.243	5	3	994	2	255	2
SB Santander	1.175	1.168	2	4	689	3	481	1
Jerez de la Frontera	1.121	1.087	29	5	574	3	543	1
Al Región Murcia	1.091	1.063	25	2	31	0	1.058	2
Reus	1.046	801	239	6	6	4	1.034	2
Vigo	1.012	1.006	6	0	989	0	23	0
Almería	979	919	52	9	407	7	563	1
Zaragoza	468	444	22	2	120	1	345	1
Melilla	435	425	2	7	427	7	0	0
San Sebastián	320	316	2	2	317	1	1	1
El Hierro	269	268	1	0	268	0	0	0
Valladolid	249	214	28	7	218	6	24	1
Pamplona	243	232	8	2	186	2	55	1
Vitoria	174	157	14	3	108	3	63	0
Castellón (2)	125	121	4	0	3	0	123	0
La Gomera	78	77	0	0	77	0	0	0
Badajoz	75	72	1	3	72	2	1	1
Ceuta	72	71	1	0	72	0	0	0
León	66	51	14	1	54	1	12	0
Algeciras	38	38	0	0	38	0	0	0
Murcia-San Javier	22	21	1	0	0	0	22	0
Logroño-Agoncillo	19	14	3	2	14	2	3	0
Salamanca	18	4	12	2	10	2	5	0
Burgos	18	11	2	5	13	4	0	0
Córdoba	11	0	0	10	0	10	0	0
Sabadell	5	0	0	5	0	5	0	0
Son Bonet	4	0	0	4	0	4	0	0
Madrid-Cuatro Vientos	4	0	1	3	0	3	0	0
Albacete	2	0	1	1	0	0	1	0
Huesca-Pirineos	1	0	1	0	1	0	0	0
Ciudad Real IA (2)	0	0	0	0	0	0	0	0
<b>TOTAL</b>	<b>275.363</b>	<b>263.883</b>	<b>11.062</b>	<b>419</b>	<b>85.713</b>	<b>223</b>	<b>189.232</b>	<b>196</b>

Fuente: D. G. Aviación Civil. M.º de Transportes, Movilidad y Agenda Urbana.

(\*) Otras clases de tráfico.

(1) Solamente se incluyen los aeropuertos de interés general

(2) Aeropuerto operado y dirigido por un operador privado

"-" No existe dato.

"0" Cifra inferior a la mitad de la unidad utilizada.

### 13. Transporte aéreo

#### 3.1. Pasajeros. Tráfico total por aeropuertos según destino y clase de vuelo (entradas y salidas) (1). Año 2020

Unidad: Miles de pasajeros

AEROPUERTOS	Total	Por clase			Por destino			
		Regular	No regular	OCT (*)	Interior	OCT (*)	Internacional	OCT (*)
AS Madrid-Barajas	17.112	16.944	127	41	6.007	10	11.064	32
JT Barcelona-El Prat	12.739	12.654	68	18	4.808	7	7.914	11
Palma de Mallorca	6.108	5.989	118	1	3.111	1	2.996	0
Málaga-Costa del Sol	5.162	5.067	66	29	1.164	4	3.969	24
Gran Canaria	5.134	4.417	700	17	2.815	3	2.302	14
Alicante-Elche	3.739	3.675	60	4	578	2	3.157	2
Tenerife Sur	3.392	2.861	514	18	283	8	3.092	9
Tenerife Norte CL	2.796	2.765	28	4	2.777	3	15	1
CM Lanzarote	2.538	2.332	205	1	1.186	0	1.351	1
Valencia	2.487	2.446	28	14	883	6	1.591	8
Sevilla	2.316	2.289	19	7	1.346	4	962	4
Fuerteventura	2.144	1.915	224	6	885	3	1.254	3
Ibiza	2.110	2.081	24	5	1.468	1	637	4
Bilbao	1.690	1.671	11	7	1.221	6	462	1
Menorca	1.077	1.059	17	1	905	0	171	0
Santiago RC	935	923	7	6	812	5	118	1
La Palma	721	701	20	0	598	0	123	0
Asturias	499	491	6	2	487	1	11	0
A Coruña	437	425	3	8	407	8	21	0
FGL Granada-Jaén	390	379	6	5	345	3	40	2
SB Santander	335	332	2	2	199	1	135	0
Vigo	303	299	5	0	302	0	1	0
Al Región Murcia	218	213	4	1	25	0	192	1
Jerez de la Frontera	216	209	4	3	163	3	50	1
Almería	200	187	5	9	140	8	51	1
Melilla	196	190	2	3	193	3	0	0
El Hierro	179	177	1	0	178	0	0	0
Zaragoza	172	164	6	2	86	0	84	2
Girona	172	159	6	7	3	6	162	1
Pamplona	84	79	4	1	78	1	5	0
San Sebastián	84	82	1	1	83	0	0	0
Valladolid	72	63	4	4	67	4	0	0
La Gomera	54	54	0	0	54	0	0	0
Vitoria	45	32	9	4	32	3	9	1
Ceuta	41	39	2	0	41	0	0	0
Castellón (2)	40	36	4	0	8	0	33	0
Reus	39	34	3	3	2	3	34	0
Badajoz	30	26	2	2	28	1	0	1
Burgos	24	4	1	18	5	18	0	0
Algeciras	24	22	1	0	23	0	0	0
León	19	17	1	0	18	0	0	0
Córdoba	8	0	0	8	0	8	0	0
Logroño-Agoncillo	4	1	1	2	2	2	0	0
Sabadell	3	0	0	3	0	3	0	0
Son Bonet	3	0	0	3	0	3	0	0
Salamanca	2	0	0	2	0	2	0	0
Albacete	2	0	2	0	2	0	0	0
Madrid-Cuatro Vientos	2	0	0	1	0	1	0	0
Huesca-Pirineos	2	0	2	0	2	0	0	0
Ciudad Real IA (2)	0	0	0	0	0	0	0	0
<b>TOTAL</b>	<b>76.105</b>	<b>73.505</b>	<b>2.324</b>	<b>277</b>	<b>33.820</b>	<b>149</b>	<b>42.009</b>	<b>128</b>

Fuente: D. G. Aviación Civil. M.º de Transportes, Movilidad y Agenda Urbana.

(\*) Otras clases de tráfico.

(1) Solamente se incluyen los aeropuertos de interés general

(2) Aeropuerto operado y dirigido por un operador privado

"-" No existe dato.

"0" Cifra inferior a la mitad de la unidad utilizada.



### 13. Transporte aéreo

#### 3.1.1. Pasajeros. Tráfico total en aeropuertos de Comunidades Autónomas según destino y clase de vuelo (entradas y salidas) (1) Año 2019

Unidad: Miles de pasajeros

AEROPUERTOS	Total	Por clase			Por destino			
		Regular	No regular	OCT (*)	Interior	OCT (*)	Internacional	OCT (*)
Lleida-Alguaire	33	12	20	1	12	0	20	1
La Seu d'Urgell	2	0	0	2	0	2	0	0
<b>TOTAL</b>	<b>35</b>	<b>12</b>	<b>20</b>	<b>3</b>	<b>12</b>	<b>2</b>	<b>20</b>	<b>1</b>

Fuente: D. G. Aviación Civil. M.º de Transportes, Movilidad y Agenda Urbana.

(\*) "Otras clases de tráfico".

(1) Aeropuertos autonómicos, de uso público pero que no forman parte de la red de aeropuertos de interés general.

"0" Cifra inferior a la mitad de la unidad utilizada.

"-" No existe dato.

### 13. Transporte aéreo

#### 3.1.1. Pasajeros. Tráfico total en aeropuertos de Comunidades Autónomas según destino y clase de vuelo (entradas y salidas) (1) Año 2020

Unidad: Miles de pasajeros

AEROPUERTOS	Total	Por clase			Por destino			
		Regular	No regular	OCT (*)	Interior	OCT (*)	Internacional	OCT (*)
Lleida-Alguaire	7	5	2	0	5	0	2	0
La Seu d'Urgell	2	0	0	2	0	2	0	0
<b>TOTAL</b>	<b>9</b>	<b>5</b>	<b>2</b>	<b>2</b>	<b>5</b>	<b>2</b>	<b>2</b>	<b>0</b>

Fuente: D. G. Aviación Civil. M.º de Transportes, Movilidad y Agenda Urbana.

(\*) "Otras clases de tráfico".

(1) Aeropuertos autonómicos, de uso público pero que no forman parte de la red de aeropuertos de interés general.

"0" Cifra inferior a la mitad de la unidad utilizada.

"--" No existe dato.

### 13. Transporte aéreo

#### 3.2. Pasajeros. Tráfico internacional por aeropuertos según clase de vuelo (entradas y salidas) (1)

AEROPUERTOS	Unidad: Miles de pasajeros											
	2018				2019				2020			
	Total	Regular	No regular	OCT (*)	Total	Regular	No regular	OCT (*)	Total	Regular	No regular	OCT (*)
AS Madrid-Barajas	41.919	41.516	391	12	44.999	44.632	355	12	11.096	10.966	98	32
JT Barcelona-El Prat	36.728	36.143	574	11	38.669	38.141	512	17	7.924	7.867	47	11
Palma de Mallorca	22.074	19.512	2.562	1	22.226	20.023	2.202	1	2.996	2.886	110	0
Málaga-Costa del Sol	16.272	15.692	555	25	16.894	16.429	434	32	3.993	3.910	59	24
Gran Canaria	7.958	5.756	2.189	14	7.275	5.308	1.937	30	2.316	1.609	693	14
Alicante-Elche	12.433	12.005	420	8	13.322	12.945	373	4	3.160	3.101	56	2
Tenerife Sur	10.073	8.237	1.816	20	10.024	8.292	1.715	17	3.101	2.582	510	9
Tenerife Norte CL	90	74	14	2	82	76	4	2	16	14	1	1
CM Lanzarote	5.164	4.226	937	2	5.008	4.151	856	0	1.352	1.148	203	1
Valencia	5.700	5.650	38	13	6.304	6.238	45	21	1.599	1.575	15	8
Sevilla	3.207	3.149	55	3	3.866	3.804	46	16	966	955	7	4
Fuerteventura	4.591	3.850	727	15	3.928	3.285	639	4	1.257	1.034	220	3
Ibiza	4.829	4.219	602	8	4.825	4.323	493	9	641	616	21	4
Bilbao	2.330	2.291	37	2	2.550	2.519	28	2	463	459	3	1
Menorca	1.734	1.183	549	2	1.699	1.233	462	3	171	165	6	0
Santiago RC	656	638	16	1	665	647	13	6	119	117	1	1
La Palma	383	302	81	0	368	293	76	0	123	103	20	0
Asturias	183	178	4	1	64	54	9	1	11	11	0	0
A Coruña	137	135	1	0	113	112	0	0	21	21	0	0
FGL Granada-Jaén	187	179	4	3	256	252	3	2	43	38	2	2
SB Santander	481	479	1	1	482	481	1	1	135	134	0	0
Vigo	116	114	2	0	23	20	3	0	1	1	1	0
AI Región Murcia	--	--	--	--	1.059	1.034	24	2	192	190	1	1
Jerez de la Frontera	578	548	28	1	544	520	22	1	51	49	2	1
Almería	594	522	69	2	565	513	50	1	52	50	1	1
Melilla	0	--	0	--	0	0	0	0	0	0	0	0
El Hierro	0	--	--	--	0	0	0	0	0	0	0	0
Zaragoza	326	306	19	1	347	324	21	1	86	83	1	2
Girona	2.012	1.910	100	2	1.922	1.804	116	3	164	159	3	1
Pamplona	46	39	6	1	55	49	5	1	6	5	0	0
San Sebastián	2	--	1	1	2	0	1	1	1	0	0	0
Valladolid	27	1	26	1	25	0	24	1	1	0	0	0
La Gomera	0	--	0	0	0	0	0	0	0	0	0	0
Vitoria	70	63	7	0	64	56	8	0	10	8	1	1
Ceuta	0	--	0	--	0	0	0	0	0	0	0	0
Castellón (2)	115	113	3	0	123	121	1	0	33	32	1	0
Reus	1.027	795	231	1	1.036	798	236	2	35	34	1	0
Badajoz	2	--	0	1	1	0	1	1	1	0	0	1
Burgos	0	--	0	0	0	0	0	0	0	0	0	0
Algeciras	0	--	--	--	0	0	0	0	0	0	0	0
León	6	0	6	0	12	0	12	0	0	0	0	0
Córdoba	0	--	0	0	0	0	0	0	0	0	0	0
Logroño-Agoncillo	3	--	3	0	3	0	3	0	0	0	0	0
Sabadell	0	--	0	0	0	0	0	0	0	0	0	0
Son Bonet	0	--	--	0	0	0	0	0	0	0	0	0
Salamanca	6	--	6	0	5	0	5	0	0	0	0	0
Albacete	1	--	1	0	1	0	1	0	0	0	0	0
Madrid-Cuatro Vientos	0	--	0	0	1	0	0	0	0	0	0	0
Huesca-Pirineos	0	--	0	0	0	0	0	0	0	0	0	0
Ciudad Real IA (2)	0	--	--	--	0	0	0	0	0	0	0	0
Murcia-San Javier (3)	1.272	1.257	14	1	22	21	0	0	--	--	--	--
<b>TOTAL</b>	<b>183.334</b>	<b>171.080</b>	<b>12.095</b>	<b>159</b>	<b>189.428</b>	<b>178.497</b>	<b>10.735</b>	<b>196</b>	<b>42.137</b>	<b>39.920</b>	<b>2.088</b>	<b>128</b>

Fuente: D. G. Aviación Civil (M.º de Transportes, Movilidad y Agenda Urbana) y Aeropuertos Españoles y Navegación Aérea (AENA).

(\*) Otras clases de tráfico.

(1) Solamente se incluyen los aeropuertos de interés general.

(2) Aeropuerto operado y dirigido por un operador privado.

(3) El aeropuerto de San Javier es una base aérea que ya no recibe tráfico civil. Desde el 15 de enero de 2019 el aeropuerto que recibe el tráfico civil es el AI Región Murcia).

"--" No existe dato.

"0" cifra inferior a la mitad de la unidad utilizada.

### 13. Transporte aéreo

#### 3.2.1. Pasajeros. Tráfico internacional por aeropuertos de Comunidades Autónomas según clase de vuelo (entradas y salidas) (1)

AEROPUERTOS	2018				2019				2020			
	Total	Regular	No regular	OCT (*)	Total	Regular	No regular	OCT (*)	Total	Regular	No regular	OCT (*)
Lleida-Alguaire	22	--	22	0	33	12	20	1	2	0	2	0
La Seu d'Urgell	0	0	--	0	2	0	0	2	0	0	0	0
<b>TOTAL</b>	<b>23</b>	<b>0</b>	<b>22</b>	<b>0</b>	<b>35</b>	<b>12</b>	<b>20</b>	<b>3</b>	<b>2</b>	<b>0</b>	<b>2</b>	<b>0</b>

Unidad: Miles de pasajeros

Fuente: D. G. Aviación Civil (M.º de Transportes, Movilidad y Agenda Urbana) y Aeropuertos Españoles y Navegación Aérea (AENA).

(\*) Otras clases de tráfico.

(1) Aeropuertos autonómicos, de uso público pero que no forman parte de la red de aeropuertos de interés general.

"0" Cifra inferior a la mitad de la unidad utilizada.

"--" No existe dato.

### 13. Transporte aéreo

#### 3.3. Pasajeros. Tráfico total por aeropuertos según destino y clase de vuelo por Comunidades Autónomas. Año 2019

Unidad: Miles de pasajeros

COMUNIDADES AUTÓNOMAS	Total	Por clase			Por destino			
		Regular	No regular	OCT (*)	Interior	OCT (*)	Internacional	OCT (*)
ANDALUCÍA	30.801	30.104	601	96	8.632	44	22.073	51
ARAGÓN	468	444	22	2	121	1	345	1
ASTURIAS, PRINCIPADO DE	1.417	1.394	19	4	1.350	3	63	1
BALEARS, ILLES	41.376	38.135	3.219	22	12.617	8	28.737	13
CANARIAS	45.029	39.656	5.283	89	18.309	35	26.631	54
CANTABRIA	1.175	1.168	2	4	689	3	481	1
CASTILLA - LA MANCHA	2	0	1	1	0	1	1	0
CASTILLA Y LEÓN	351	280	56	15	295	13	41	1
CATALUÑA	55.670	54.729	893	48	14.016	26	41.606	22
COMUNIDAD VALENCIANA	23.713	23.237	438	37	3.952	12	19.723	25
EXTREMADURA	75	72	1	3	72	2	1	1
GALICIA	5.268	5.203	31	35	4.439	29	794	7
MADRID, COMUNIDAD DE	61.738	61.315	390	33	16.717	22	44.987	12
MURCIA, REGIÓN DE	1.113	1.084	26	2	31	0	1.079	2
NAVARRA, C. FORAL DE	243	232	8	2	186	2	55	1
PAÍS VASCO	6.400	6.321	64	15	3.773	12	2.612	4
RIOJA, LA	19	14	3	2	14	2	3	0
CEUTA, CIUDAD AUTÓNOMA	72	71	1	0	72	0	0	0
MELILLA, CIUDAD AUTÓNOMA	435	425	2	7	427	7	0	0
<b>TOTAL</b>	<b>275.363</b>	<b>263.883</b>	<b>11.062</b>	<b>419</b>	<b>85.713</b>	<b>223</b>	<b>189.232</b>	<b>196</b>

Fuente: D. G. Aviación Civil (M.º de Transportes, Movilidad y Agenda Urbana) y Aeropuertos Españoles y Navegación Aérea (AENA).

(\*) Otras clases de tráfico.

### 13. Transporte aéreo

#### 3.3. Pasajeros. Tráfico total por aeropuertos según destino y clase de vuelo por Comunidades Autónomas. Año 2020

Unidad: Miles de pasajeros

COMUNIDADES AUTÓNOMAS	Total	Por clase			Por destino			
		Regular	No regular	OCT (*)	Interior	OCT (*)	Internacional	OCT (*)
ANDALUCÍA	8.315	8.153	102	61	3.181	29	5.073	32
ARAGÓN	174	164	8	2	88	0	84	2
ASTURIAS, PRINCIPADO DE	499	491	6	2	487	1	11	0
BALEARS, ILLES	9.299	9.129	159	10	5.485	5	3.804	5
CANARIAS	16.959	15.222	1.691	46	8.776	18	8.137	28
CANTABRIA	335	332	2	2	199	1	135	0
CASTILLA - LA MANCHA	2	0	2	1	2	0	0	0
CASTILLA Y LEÓN	116	84	8	25	91	24	1	1
CATALUÑA	12.954	12.846	76	32	4.812	20	8.110	12
COMUNIDAD VALENCIANA	6.267	6.157	92	18	1.468	8	4.781	10
EXTREMADURA	30	26	2	2	28	1	0	1
GALICIA	1.676	1.646	15	15	1.521	13	140	2
MADRID, COMUNIDAD DE	17.114	16.944	127	43	6.008	11	11.064	32
MURCIA, REGIÓN DE	218	213	4	1	25	0	192	1
NAVARRA, C. FORAL DE	84	79	4	1	78	1	5	0
PAÍS VASCO	1.819	1.786	22	12	1.336	10	471	2
RIOJA, LA	4	1	1	2	2	2	0	0
CEUTA, CIUDAD AUTÓNOMA	41	39	2	0	41	0	0	0
MELILLA, CIUDAD AUTÓNOMA	196	190	2	3	193	3	0	0
<b>TOTAL</b>	<b>76.105</b>	<b>73.505</b>	<b>2.324</b>	<b>277</b>	<b>33.820</b>	<b>149</b>	<b>42.009</b>	<b>128</b>

Fuente: D. G. Aviación Civil (M.º de Transportes, Movilidad y Agenda Urbana) y Aeropuertos Españoles y Navegación Aérea (AENA).

(\*) Otras clases de tráfico.

### 13. Transporte aéreo

#### 4. Mercancías. Tráfico total por tipo de vuelo y destino (entradas y salidas)

Unidad: Toneladas

AÑOS	Total	Regular	No regular	Interior			Internacional		
				Total	Regular	No regular	Total	Regular	No regular
2000	<b>611.482</b>	599.761	11.721	254.836	253.456	1.380	356.646	346.305	10.341
2001	<b>578.815</b>	565.253	13.562	243.723	242.074	1.649	335.092	323.179	11.913
2002	<b>569.358</b>	544.224	25.134	227.741	220.633	7.108	341.617	323.591	18.026
2003	<b>573.075</b>	551.884	21.191	225.850	220.069	5.781	347.225	331.815	15.410
2004	<b>631.636</b>	623.496	8.140	240.905	239.931	974	390.731	383.565	7.166
2005	<b>610.338</b>	602.572	7.766	234.491	233.704	787	375.847	368.868	6.979
2006	<b>584.926</b>	453.103	131.824	214.359	151.178	63.181	370.567	301.925	68.642
2007	<b>608.756</b>	505.327	103.429	213.135	175.966	37.169	395.621	329.361	66.260
2008	<b>628.853</b>	516.214	112.639	199.805	166.725	33.081	429.048	349.489	79.559
2009 (*)	<b>565.329</b>	468.984	96.345	160.201	140.363	19.838	405.128	328.621	76.507
2010	<b>652.514</b>	555.004	97.510	147.002	130.660	16.341	505.512	424.343	81.169
2011	<b>672.146</b>	579.803	92.343	136.887	119.425	17.462	535.259	460.378	74.881
2012	<b>651.225</b>	559.141	92.084	117.849	102.186	15.663	533.376	456.956	76.420
2013	<b>638.953</b>	523.576	115.377	111.966	77.898	34.068	526.987	445.678	81.309
2014	<b>683.339</b>	539.158	144.181	118.443	60.482	57.961	564.896	478.676	86.220
2015	<b>715.552</b>	564.502	151.051	115.643	56.057	59.586	599.909	508.445	91.464
2016	<b>798.592</b>	646.559	152.033	121.427	56.818	64.608	677.165	589.740	87.425
2017	<b>919.913</b>	734.261	185.652	127.790	53.576	74.214	792.123	680.685	111.438
2018	<b>1.012.064</b>	822.245	189.819	127.608	54.027	73.581	884.456	768.218	116.238
2019	<b>1.068.395</b>	968.506	99.888	125.625	85.021	40.604	942.769	883.485	59.284
2020	<b>787.848</b>	655.044	132.804	100.339	69.506	30.832	687.510	585.538	101.972

Fuente: D. G. Aviación Civil. M.º de Transportes, Movilidad y Agenda Urbana.

Nota: A partir de 2004 algunas compañías que operaban bajo la categoría de "charter" han pasado a la categoría de vuelo regular.

(\*) Incluido el tránsito del aeropuerto privado de Ciudad Real no gestionado por Aeropuertos Españoles y Navegación Aérea (AENA).

### 13. Transporte aéreo

#### 4.1. Mercancías. Tráfico total por aeropuertos

Unidad: Toneladas

AEROPUERTOS	2018			2019			2020		
	Total	Regular	No regular	Total	Regular	No regular	Total	Regular	No regular
Adolfo Suárez Madrid-Barajas	520.046	471.734	48.312	558.567	517.472	41.095	401.133	330.924	70.210
Josep Tarradellas Barcelona-El Prat	172.939	151.958	20.982	177.271	170.551	6.721	114.263	103.102	11.161
Palma de Mallorca	10.018	2.605	7.413	9.022	3.023	5.999	6.733	1.623	5.110
Gran Canaria	19.174	13.084	6.090	19.629	13.318	6.311	13.923	8.905	5.017
Málaga-Costa del Sol	2.768	2.679	89	3.080	2.991	89	912	829	83
Tenerife-Sur	2.483	2.059	424	2.188	1.774	415	806	697	110
Alicante-Elche	4.014	850	3.164	4.032	3.180	852	3.520	3.514	5
Ibiza	1.617	226	1.391	1.435	172	1.263	1.053	74	979
Sevilla	12.517	3.954	8.563	9.892	8.432	1.460	9.650	7.894	1.756
César Manrique Lanzarote	1.642	1.574	68	1.346	1.275	71	583	565	18
Valencia	14.500	8.986	5.514	14.516	12.355	2.161	11.938	11.292	646
Almería	9	0	9	0	--	--	0	0	0
Menorca	1.222	63	1.158	1.239	81	1.157	962	41	921
Bilbao	1.216	1.198	18	980	959	21	384	383	2
FGL Granada-Jaén	0	0	--	0	--	--	0	0	0
Tenerife-Norte	12.689	8.438	4.251	12.596	8.745	3.852	9.643	5.283	4.360
Fuerteventura	874	831	43	733	676	57	344	339	5
Santiago	3.020	61	2.959	3.201	2.444	758	2.981	2.940	42
Palma (La)	565	563	2	466	465	1	279	279	0
Girona-Costa Brava	133	0	133	78	0	78	327	0	327
Melilla	128	127	1	135	129	6	32	32	0
Zaragoza	166.831	147.487	19.344	182.659	170.471	12.188	143.600	114.842	28.758
Jerez de la Frontera	0	0	--	0	--	--	0	0	0
Asturias	33	33	0	29	29	0	20	20	0
Vigo	1.061	440	620	541	407	134	276	208	69
Reus	0	--	--	0	--	--	0	0	0
Seve Ballesteros-Santander	0	--	--	0	--	--	0	0	0
San Sebastián	7	7	--	0	--	--	0	0	0
Vitoria	62.145	3.055	59.091	64.463	49.332	15.131	64.334	61.115	3.219
Pamplona	29	1	29	22	2	20	0	0	0
Murcia-San Javier (1)	0	0	--	0	--	--	0	--	--
Hierro (El)	66	66	--	71	71	0	58	58	0
Valladolid	150	1	149	11	0	11	6	0	6
Coruña (A)	165	163	2	152	152	0	84	84	0
Córdoba	0	--	--	0	--	--	0	--	--
Badajoz	0	--	--	0	--	--	0	--	--
Salamanca	0	--	--	0	--	--	0	--	--
Madrid-Cuatro Vientos	0	--	--	0	--	--	0	--	--
León	0	--	--	0	--	--	0	--	--
Gomera (La)	2	2	--	2	2	0	1	1	0
Logroño-Agoncillo	0	--	--	0	--	--	0	--	--
Albacete	0	--	--	0	--	--	0	--	--
Ceuta/Helipuerto	0	--	--	0	--	--	0	--	--
Burgos	2	--	2	40	0	40	0	0	0
Huesca-Pirineos	0	--	--	0	--	--	0	--	--
Algeciras/Helipuerto	0	--	--	0	--	--	0	--	--
Sabadell	0	--	--	0	--	--	0	--	--
Son Bonet	0	--	--	0	--	--	0	--	--
<b>TOTAL</b>	<b>1.012.064</b>	<b>822.245</b>	<b>189.819</b>	<b>1.068.393</b>	<b>968.505</b>	<b>99.888</b>	<b>787.848</b>	<b>655.044</b>	<b>132.804</b>

Fuente: D. G. Aviación Civil. M.º de Transportes, Movilidad y Agenda Urbana.

(1) El aeropuerto de San Javier es una base aérea que ya no recibe tráfico civil. Desde el 15 de enero de 2019 el aeropuerto que recibe el tráfico civil es el AI Región Murcia).

"--" No existe dato.

"0" Cifra inferior a la mitad de la unidad utilizada.



### 13. Transporte aéreo

#### 4.2. Mercancías. Tráfico total por aeropuertos según destino y clase de vuelo (entradas y salidas). Año 2019

Unidad: Toneladas

AEROPUERTOS	Total	Interior			Internacional		
		Total	Regular	No regular	Total	Regular	No regular
AS Madrid-Barajas	558.567	36.844	22.011	14.833	521.723	495.461	26.261
Zaragoza	182.659	515	418	97	182.144	170.052	12.092
JT Barcelona-El Prat	177.271	6.213	4.723	1.490	171.058	165.828	5.231
Vitoria	64.463	17.760	15.047	2.713	46.703	34.285	12.418
Gran Canaria	19.629	15.540	9.947	5.593	4.089	3.371	718
Valencia	14.516	6.142	4.984	1.158	8.374	7.372	1.002
Tenerife Norte	12.596	12.379	8.547	3.832	217	198	19
Sevilla	9.892	8.229	7.387	842	1.663	1.044	618
Palma de Mallorca	9.022	8.190	2.247	5.943	831	776	55
Alicante-Elche	4.032	3.618	2.777	841	415	403	11
Santiago	3.201	3.189	2.437	753	12	7	5
Málaga-Costa del Sol	3.080	300	295	4	2.780	2.695	85
Tenerife Sur	2.188	695	670	26	1.493	1.104	389
Ibiza	1.435	1.421	164	1.257	14	8	6
CM Lanzarote	1.346	1.230	1.219	10	116	56	60
Menorca	1.239	1.237	81	1.157	1	1	0
Bilbao	980	232	232	0	748	727	21
Fuerteventura	733	602	589	13	131	87	44
Vigo	541	410	407	3	132	0	132
La Palma	466	455	455	0	11	10	1
A Coruña	152	152	152	0	0	0	0
Melilla	135	135	129	6	0	0	0
Girona	78	33	0	33	46	0	46
El Hierro	71	71	71	0	0	0	0
Burgos	40	1	0	1	39	0	39
Asturias	29	29	29	0	0	0	0
Pamplona	22	2	2	0	20	0	20
Valladolid	11	0	0	0	11	0	11
La Gomera	2	2	2	0	0	0	0
<b>TOTAL</b>	<b>1.068.393</b>	<b>125.624</b>	<b>85.020</b>	<b>40.604</b>	<b>942.769</b>	<b>883.485</b>	<b>59.284</b>

Fuente: D. G. Aviación Civil. M.º de Transportes, Movilidad y Agenda Urbana.

"0" Cifra inferior a la mitad de la unidad utilizada.

### 13. Transporte aéreo

#### 4.2. Mercancías. Tráfico total por aeropuertos según destino y clase de vuelo (entradas y salidas). Año 2020

Unidad: Toneladas

AEROPUERTOS	Total	Interior			Internacional		
		Total	Regular	No regular	Total	Regular	No regular
AS Madrid-Barajas	401.133	25.594	13.185	12.409	375.539	317.738	57.801
Zaragoza	143.600	143	141	2	143.458	114.701	28.757
JT Barcelona-El Prat	114.263	4.557	3.515	1.043	109.706	99.587	10.118
Vitoria	64.334	18.190	18.073	117	46.144	43.043	3.102
Gran Canaria	13.923	11.466	6.966	4.500	2.456	1.939	517
Valencia	11.938	5.240	5.196	44	6.698	6.096	603
Tenerife Norte CL	9.643	9.488	5.213	4.275	156	70	85
Sevilla	9.650	9.132	7.510	1.622	518	384	134
Palma de Mallorca	6.733	6.218	1.413	4.805	515	210	305
Alicante-Elche	3.520	3.431	3.431	0	88	84	5
Santiago RC	2.981	2.967	2.925	42	15	15	0
Málaga-Costa del Sol	912	71	71	1	840	758	82
Tenerife Sur	806	100	96	3	707	600	107
Ibiza	1.053	1.046	67	979	7	7	0
CM Lanzarote	583	547	546	1	36	19	17
Menorca	962	962	41	921	0	0	0
Bilbao	384	141	141	0	244	242	2
Fuerteventura	344	307	307	0	37	32	5
Vigo	276	211	208	3	65	0	65
La Palma	279	275	275	0	4	4	0
A Coruña	84	84	84	0	0	0	0
Melilla	32	32	32	0	0	0	0
Girona	327	64	0	64	263	0	263
El Hierro	58	58	58	0	0	0	0
Burgos	0	0	0	0	0	0	0
Asturias	20	12	12	0	8	8	0
Pamplona	0	0	0	0	0	0	0
Valladolid	6	1	0	1	5	0	5
La Gomera	1	1	1	0	0	0	0
<b>TOTAL</b>	<b>787.848</b>	<b>100.339</b>	<b>69.506</b>	<b>30.832</b>	<b>687.510</b>	<b>585.538</b>	<b>101.972</b>

Fuente: D. G. Aviación Civil. M.º de Transportes, Movilidad y Agenda Urbana.

"0" Cifra inferior a la mitad de la unidad utilizada.

### 13. Transporte aéreo

#### 4.3. Mercancías. Tráfico total por aeropuertos según destino y clase de vuelo por Comunidades Autónomas. Año 2019

COMUNIDADES AUTÓNOMAS	Unidad: Toneladas				
	Total	Por clase		Por destino	
		Regular	No regular	Interior	Internacional
ANDALUCÍA	12.972	11.423	1.549	8.529	4.443
ARAGÓN	182.659	170.471	12.188	515	182.144
ASTURIAS, PRINCIPADO DE	29	29	0	29	0
BALEARS, ILLES	11.695	3.276	8.419	10.848	846
CANARIAS	37.030	26.324	10.706	30.974	6.056
CANTABRIA	0	0	0	0	0
CASTILLA - LA MANCHA	--	--	--	--	--
CASTILLA Y LEÓN	50	0	50	1	50
CATALUÑA	177.350	170.551	6.799	6.246	171.104
COMUNIDAD VALENCIANA	18.548	15.535	3.013	9.760	8.789
EXTREMADURA	--	--	--	--	--
GALICIA	3.895	3.003	892	3.751	143
MADRID, COMUNIDAD DE	558.567	517.472	41.095	36.844	521.723
MURCIA, REGIÓN DE	--	--	--	--	--
NAVARRA, C. FORAL DE	22	2	20	2	20
PAÍS VASCO	65.443	50.292	15.151	17.993	47.450
RIOJA, LA	--	--	--	--	--
CEUTA, CIUDAD AUTÓNOMA	--	--	--	--	--
MELILLA, CIUDAD AUTÓNOMA	135	129	6	135	0
<b>TOTAL</b>	<b>1.068.395</b>	<b>968.506</b>	<b>99.888</b>	<b>125.625</b>	<b>942.769</b>

Fuente: D. G. Aviación Civil (M.<sup>o</sup> de Transportes, Movilidad y Agenda Urbana) y Aeropuertos Españoles y Navegación Aérea (AENA).

"--" No existe dato.

### 13. Transporte aéreo

#### 4.3. Mercancías. Tráfico total por aeropuertos según destino y clase de vuelo por Comunidades Autónomas. Año 2020

COMUNIDADES AUTÓNOMAS	Unidad: Toneladas				
	Total	Por clase		Por destino	
		Regular	No regular	Interior	Internacional
ANDALUCÍA	10.562	8.723	1.839	9.203	1.359
ARAGÓN	143.600	114.842	28.758	143	143.458
ASTURIAS, PRINCIPADO DE	20	20	0	12	8
BALEARS, ILLES	8.748	1.738	7.010	8.226	522
CANARIAS	25.638	16.128	9.510	22.242	3.396
CANTABRIA	0	0	0	0	0
CASTILLA - LA MANCHA	0	0	0	0	0
CASTILLA Y LEÓN	6	0	6	1	5
CATALUÑA	114.590	103.102	11.488	4.622	109.969
COMUNIDAD VALENCIANA	15.458	14.806	652	8.671	6.787
EXTREMADURA	--	--	--	--	--
GALICIA	3.342	3.232	110	3.262	80
MADRID, COMUNIDAD DE	401.133	330.924	70.210	25.594	375.539
MURCIA, REGIÓN DE	--	--	--	--	--
NAVARRA, C. FORAL DE	0	0	0	0	0
PAÍS VASCO	64.719	61.498	3.221	18.331	46.388
RIOJA, LA	--	--	--	--	--
CEUTA, CIUDAD AUTÓNOMA	--	--	--	--	--
MELILLA, CIUDAD AUTÓNOMA	32	32	0	32	0
<b>TOTAL</b>	<b>787.848</b>	<b>655.044</b>	<b>132.804</b>	<b>100.339</b>	<b>687.510</b>

Fuente: D. G. Aviación Civil (M.<sup>o</sup> de Transportes, Movilidad y Agenda Urbana) y Aeropuertos Españoles y Navegación Aérea (AENA).

"--" No existe dato.

### 13. Transporte aéreo

#### 5. Compañías nacionales (\*). Salidas de aeronaves según clase de vuelo y destino

AÑOS	TOTAL	Regular			No regular		
		Total	Interior	Internacional	Total	Interior	Internacional
2000	<b>559.665</b>	482.097	357.596	124.501	77.568	21.489	56.079
2001	<b>592.017</b>	517.481	374.242	143.239	74.536	20.882	53.654
2002	<b>568.378</b>	493.712	349.450	144.262	74.666	22.237	52.429
2003	<b>597.044</b>	517.930	362.478	155.452	79.114	24.594	54.520
2004	<b>625.500</b>	547.473	380.233	167.240	78.027	23.866	54.161
2005	<b>655.436</b>	585.887	415.463	170.424	69.549	20.142	49.407
2006	<b>676.905</b>	603.863	432.160	171.703	73.042	21.809	51.233
2007	<b>681.495</b>	608.503	436.859	171.644	72.992	27.839	45.153
2008	<b>605.546</b>	565.379	399.376	166.003	40.167	8.928	31.239
2009	<b>514.125</b>	491.054	341.663	149.391	23.071	5.886	17.185
2010	<b>574.938</b>	553.910	344.249	209.661	21.028	6.663	14.365
2011	<b>493.969</b>	445.911	292.927	152.984	48.058	14.108	33.950
2012	<b>361.218</b>	319.132	193.014	126.118	42.086	12.878	29.208
2013	<b>467.354</b>	420.651	242.221	178.430	46.703	16.882	29.821
2014	<b>536.913</b>	486.070	257.458	228.612	50.843	22.132	28.711
2015	<b>567.855</b>	513.128	261.651	251.477	54.727	29.099	25.628
2016	<b>614.559</b>	566.842	279.467	287.375	47.717	22.063	25.654
2017	<b>615.275</b>	563.027	275.546	287.481	52.248	23.741	28.507
2018	<b>661.311</b>	639.549	319.773	319.776	21.762	7.088	14.674
2019	<b>694.596</b>	673.996	335.721	338.275	20.600	7.720	12.880
2020	<b>302.054</b>	281.805	167.349	114.456	20.249	7.623	12.626

Fuente: D. G. Aviación Civil. M.º de Transportes, Movilidad y Agenda Urbana.

(\*) Compañías operativas en 2019: Iberia, Iberia Express, Vueling, Binter Canarias, Canarias Airline, Canaryfly, Air Nostrum, Evelop, Air Europa, Swiftair, Privilege Style, Volotea y Wamos Air.

### 13. Transporte aéreo

#### 5.1. Compañías nacionales. Iberia. Salidas de aeronaves por clase de vuelo y destino

AÑOS	TOTAL	Regular			No regular		
		Total	Interior	Internacional	Total	Interior	Internacional
2000	<b>235.894</b>	235.894	146.828	89.066	--	--	--
2001	<b>247.152</b>	247.133	146.993	100.140	19	11	8
2002	<b>236.532</b>	236.003	134.116	101.887	529	208	321
2003	<b>244.362</b>	243.265	139.163	104.102	1.097	235	862
2004	<b>256.267</b>	255.049	143.651	111.398	1.218	332	886
2005	<b>251.256</b>	250.784	142.410	108.374	472	277	195
2006	<b>243.313</b>	243.016	135.981	107.035	297	188	109
2007	<b>229.186</b>	228.719	123.994	104.725	467	286	181
2008	<b>196.485</b>	196.156	95.924	100.232	329	173	156
2009	<b>173.594</b>	173.275	84.601	88.674	319	187	132
2010	<b>226.257</b>	225.913	77.044	148.869	344	164	180
2011	<b>139.970</b>	139.634	58.305	81.329	336	175	161
2012	<b>115.689</b>	115.358	41.852	73.506	331	173	158
2013	<b>86.235</b>	85.966	25.850	60.116	269	106	163
2014	<b>86.195</b>	85.885	25.506	60.379	310	182	128
2015	<b>91.580</b>	91.319	24.779	66.540	261	138	123
2016	<b>94.938</b>	94.665	27.455	67.210	273	118	155
2017	<b>89.746</b>	89.072	25.547	63.525	674	156	518
2018	<b>94.475</b>	93.636	25.986	67.650	839	112	727
2019	<b>97.275</b>	96.623	26.422	70.201	652	129	523
2020	<b>37.658</b>	36.838	12.495	24.343	820	540	280

Fuente: D. G. Aviación Civil. M.º de Transportes, Movilidad y Agenda Urbana.

### 13. Transporte aéreo

#### 5.2. Compañías nacionales (\*). Pasajeros transportados según clase de vuelo y destino

Unidad: Miles de personas

AÑOS	TOTAL	Regular			No regular		
		Total	Interior	Internacional	Total	Interior	Internacional
2000	<b>46.630</b>	39.541	27.341	12.200	7.089	1.001	6.088
2001	<b>48.105</b>	41.470	28.663	12.807	6.635	762	5.873
2002	<b>47.009</b>	40.397	27.538	12.859	6.612	846	5.766
2003	<b>49.794</b>	42.507	28.992	13.515	7.287	1.077	6.210
2004	<b>52.591</b>	45.553	30.850	14.703	7.038	1.123	5.915
2005	<b>56.494</b>	49.934	33.951	15.983	6.560	1.054	5.506
2006	<b>59.631</b>	53.090	35.673	17.417	6.541	954	5.587
2007	<b>60.395</b>	54.445	36.367	18.079	5.950	1.352	4.598
2008	<b>53.263</b>	48.936	30.870	18.066	4.327	732	3.595
2009	<b>45.835</b>	43.188	26.074	17.113	2.648	592	2.056
2010	<b>43.953</b>	41.603	24.559	17.045	2.350	726	1.624
2011	<b>43.243</b>	40.513	22.928	17.584	2.730	646	2.084
2012	<b>31.246</b>	29.432	14.084	15.349	1.814	498	1.316
2013	<b>46.863</b>	44.951	22.094	22.856	1.912	732	1.180
2014	<b>55.162</b>	53.051	23.705	29.345	2.111	912	1.199
2015	<b>59.077</b>	57.263	24.304	32.960	1.813	867	947
2016	<b>68.338</b>	66.757	27.310	39.446	1.581	822	759
2017	<b>71.973</b>	70.080	28.605	41.476	1.892	789	1.104
2018	<b>81.857</b>	80.896	33.385	47.510	961	180	781
2019	<b>88.500</b>	87.576	36.011	51.565	924	195	729
2020	<b>29.721</b>	29.298	14.876	14.421	424	187	237

Fuente: D. G. Aviación Civil. M.º de Transportes, Movilidad y Agenda Urbana.

(\*) Compañías operativas en 2019: Iberia, Iberia Express, Vueling, Binter Canarias, Canarias Airline, Canaryfly, Air Nostrum, Evelop, Air Europa, Swiftair, Privilege Style, Volotea y Wamos Air.

### 13. Transporte aéreo

#### 5.3. Compañías nacionales (\*). Pasajeros-km por clase de vuelo y destino

Unidad: Millones de pasajeros-km

AÑOS	TOTAL	Regular			No regular		
		Total	Interior	Internacional	Total	Interior	Internacional
2000	<b>67.443</b>	52.379	17.376	35.003	15.064	1.086	13.978
2001	<b>69.884</b>	55.324	18.029	37.295	14.560	866	13.694
2002	<b>68.223</b>	54.048	17.537	36.511	14.175	928	13.247
2003	<b>73.320</b>	57.591	18.871	38.720	15.729	1.228	14.501
2004	<b>79.229</b>	64.149	20.641	43.508	15.080	1.343	13.737
2005	<b>86.512</b>	71.205	22.970	48.235	15.307	1.278	14.029
2006	<b>92.582</b>	77.061	24.004	53.057	15.522	1.127	14.394
2007	<b>96.364</b>	82.403	24.347	58.056	13.961	1.586	12.376
2008	<b>91.470</b>	81.072	21.307	59.765	10.398	930	9.467
2009	<b>81.279</b>	74.362	18.428	55.934	6.917	805	6.112
2010	<b>82.874</b>	77.442	17.803	59.639	5.432	883	4.549
2011	<b>84.900</b>	79.932	16.504	63.427	4.968	662	4.306
2012	<b>72.097</b>	68.722	10.047	58.676	3.374	359	3.016
2013	<b>81.940</b>	79.136	15.444	63.693	2.804	478	2.326
2014	<b>94.273</b>	90.786	16.338	74.449	3.487	607	2.880
2015	<b>101.944</b>	99.599	16.728	82.871	2.345	337	2.008
2016	<b>113.178</b>	110.947	18.740	92.207	2.231	451	1.780
2017	<b>118.978</b>	116.565	19.274	97.291	2.413	318	2.095
2018	<b>134.107</b>	132.250	22.010	110.240	1.857	69	1.788
2019	<b>146.443</b>	144.831	24.346	120.485	1.611	95	1.516
2020	<b>43.464</b>	42.131	10.390	31.741	1.333	112	1.221

Fuente: D. G. Aviación Civil. M.º de Transportes, Movilidad y Agenda Urbana.

(\*) Compañías operativas en 2019: Iberia, Iberia Express, Vueling, Binter Canarias, Canarias Airline, Canaryfly, Air Nostrum, Evelop, Air Europa, Swiftair, Privilege Style, Volotea y Wamos Air.



## 13. Transporte aéreo

### 5.3.1. Compañías nacionales. Iberia. Pasajeros y pasajeros-km por destino

AÑOS	Pasajeros (miles)			Pasajeros-km (millones)		
	Total	Interior	Internacional	Total	Interior	Internacional
2000	24.923	15.105	9.818	40.017	10.372	29.645
2001	25.245	15.015	10.230	41.265	10.346	30.919
2002	24.222	13.809	10.413	40.420	9.308	31.112
2003	25.097	14.521	10.576	41.982	9.661	32.321
2004	26.259	14.823	11.436	45.787	9.831	35.956
2005	27.512	15.411	12.101	49.104	10.204	38.900
2006	27.571	14.673	12.898	52.424	9.629	42.794
2007	26.685	13.729	12.956	54.197	8.739	45.459
2008	23.143	10.323	12.820	52.846	6.795	46.051
2009	20.752	8.911	11.842	49.556	6.084	43.472
2010	19.870	8.311	11.559	51.168	5.707	45.461
2011	17.384	6.201	11.183	51.199	4.531	46.668
2012	14.873	4.475	10.399	47.969	3.629	44.339
2013	10.558	2.277	8.282	37.948	1.282	36.666
2014	10.680	2.282	8.398	38.518	1.355	37.162
2015	12.206	2.454	9.753	43.252	1.371	41.881
2016	13.223	2.873	10.350	44.855	1.307	43.548
2017	13.990	3.152	10.838	48.370	1.389	46.981
2018	15.566	3.386	12.179	54.099	1.478	52.622
2019	16.741	3.585	13.156	60.182	1.671	58.511
2020	4.809	1.289	3.520	16.117	732	15.385

Fuente: D. G. Aviación Civil. M.º de Transportes, Movilidad y Agenda Urbana.

### 13. Transporte aéreo

#### 5.4. Compañías nacionales (\*). Toneladas-km por clase de vuelo y destino

Unidad: Millones de toneladas-km

AÑOS	TOTAL	Regular			No regular		
		Total	Interior	Internacional	Total	Interior	Internacional
2000	<b>7.122</b>	5.631	1.664	3.967	1.491	122	1.369
2001	<b>7.361</b>	5.897	1.724	4.173	1.464	104	1.360
2002	<b>7.117</b>	5.715	1.675	4.040	1.402	110	1.292
2003	<b>7.604</b>	6.102	1.828	4.274	1.502	136	1.366
2004	<b>8.306</b>	6.856	1.998	4.858	1.450	130	1.320
2005	<b>8.927</b>	7.481	2.198	5.283	1.446	124	1.322
2006	<b>9.514</b>	8.057	2.249	5.808	1.457	109	1.348
2007	<b>9.960</b>	8.644	2.270	6.374	1.316	166	1.150
2008	<b>9.423</b>	8.460	1.993	6.467	963	87	876
2009	<b>8.375</b>	7.712	1.713	6.000	663	77	586
2010	<b>8.831</b>	8.292	1.649	6.643	539	96	443
2011	<b>9.190</b>	8.669	1.699	6.971	521	76	444
2012	<b>7.801</b>	7.389	945	6.444	412	76	336
2013	<b>8.727</b>	8.385	1.517	6.868	342	58	285
2014	<b>10.091</b>	9.653	1.650	8.003	438	83	355
2015	<b>11.126</b>	10.774	1.870	8.903	352	63	289
2016	<b>12.344</b>	12.019	2.148	9.872	324	65	259
2017	<b>13.597</b>	13.249	2.242	11.006	348	67	281
2018	<b>15.508</b>	15.281	2.583	12.698	227	13	214
2019	<b>17.022</b>	16.835	2.927	13.908	187	13	174
2020	<b>5.188</b>	4.975	1.129	3.847	212	14	198

Fuente: D. G. Aviación Civil. M.º de Transportes, Movilidad y Agenda Urbana.

(\*). Compañías operativas en 2019: Iberia, Iberia Express, Vueling, Binter Canarias, Canarias Airline, Canaryfly, Air Nostrum, Evelop, Air Europa, Swiftair, Privilege Style, Volotea y Wamos Air.

### 13. Transporte aéreo

#### 5.4.1. Compañías nacionales. Iberia. Toneladas-km por clase de vuelo y destino

Unidad: Millones de toneladas-km

AÑOS	TOTAL	Regular			No regular		
		Total	Interior	Internacional	Total	Interior	Internacional
2000	<b>4.491</b>	4.491	1.034	3.457	--	--	--
2001	<b>4.610</b>	4.610	1.033	3.577	--	--	--
2002	<b>4.485</b>	4.485	933	3.552	--	--	--
2003	<b>4.645</b>	4.643	967	3.676	2	--	2
2004	<b>5.153</b>	5.151	981	4.170	2	--	2
2005	<b>5.441</b>	5.441	1.008	4.433	--	--	--
2006	<b>5.833</b>	5.833	950	4.883	--	--	--
2007	<b>6.099</b>	6.099	861	5.238	--	--	--
2008	<b>5.910</b>	5.910	681	5.230	--	--	--
2009	<b>5.482</b>	5.481	601	4.880	0	0	0
2010	<b>5.916</b>	5.916	562	5.354	1	0	0
2011	<b>5.980</b>	5.980	453	5.527	0	0	0
2012	<b>5.504</b>	5.504	364	5.140	0	0	0
2013	<b>4.414</b>	4.414	141	4.272	0	0	0
2014	<b>4.458</b>	4.458	149	4.309	0	0	0
2015	<b>4.943</b>	4.943	149	4.794	0	0	0
2016	<b>5.122</b>	5.122	141	4.981	0	0	0
2017	<b>5.920</b>	5.903	155	5.748	16	0	16
2018	<b>6.532</b>	6.503	163	6.340	29	0	29
2019	<b>7.201</b>	7.176	185	6.992	25	0	24
2020	<b>2.115</b>	2.082	88	1.994	33	1	32

Fuente: D. G. Aviación Civil. M.º de Transportes, Movilidad y Agenda Urbana.

### 13. Transporte aéreo

#### 5.5. Compañías nacionales (\*). Ratios de tráfico aéreo regular

AÑOS	Pasajeros-km realizados (miles)	Asientos-km disponibles (miles)	Pasajeros-km/Asientos-km	t-km realizados (miles)	t-km disponibles (miles)	t-km realiz./t-km dispon.
2000	52.378.679	72.925.302	0,718	5.630.883	9.367.703	0,601
2001	55.323.739	80.077.132	0,691	5.896.952	10.140.953	0,581
2002	54.048.399	75.376.623	0,717	5.714.821	9.624.315	0,594
2003	57.591.346	78.799.377	0,731	6.102.099	10.134.140	0,602
2004	64.149.475	87.445.645	0,734	6.855.658	11.239.805	0,610
2005	71.205.006	95.518.121	0,745	7.481.251	12.088.304	0,619
2006	77.060.758	99.770.448	0,772	8.057.461	12.473.234	0,646
2007	82.403.019	105.147.639	0,784	8.643.895	13.062.128	0,662
2008	81.072.702	104.786.415	0,774	8.459.763	13.052.846	0,648
2009	74.361.858	95.442.530	0,779	7.712.178	12.322.930	0,626
2010	77.441.762	97.044.747	0,798	8.291.910	12.718.260	0,652
2011	79.931.682	100.690.447	0,794	8.669.403	13.061.762	0,664
2012	68.722.366	84.785.695	0,811	7.389.321	11.215.256	0,659
2013	79.136.447	99.081.237	0,799	8.385.059	11.642.041	0,720
2014	90.786.431	114.050.104	0,796	9.652.855	13.267.754	0,728
2015	99.599.255	122.722.490	0,812	10.773.721	14.262.777	0,755
2016	110.946.960	135.122.747	0,821	12.019.546	14.851.932	0,809
2017	116.564.614	139.751.736	0,834	13.248.694	15.530.184	0,853
2018	132.249.852	155.905.743	0,848	15.281.062	17.380.685	0,879
2019	144.831.436	168.310.475	0,861	16.835.000	18.807.728	0,895
2020	42.131.073	58.659.608	0,718	4.975.242	6.496.176	0,766

Fuente: D. G. Aviación Civil. M.º de Transportes, Movilidad y Agenda Urbana.

(\*) Compañías operativas en 2019: Iberia, Iberia Express, Vueling, Binter Canarias, Canarias Airline, Canaryfly, Air Nostrum, Evelop, Air Europa, Swiftair, Privilege Style, Volotea y Wamos Air.











