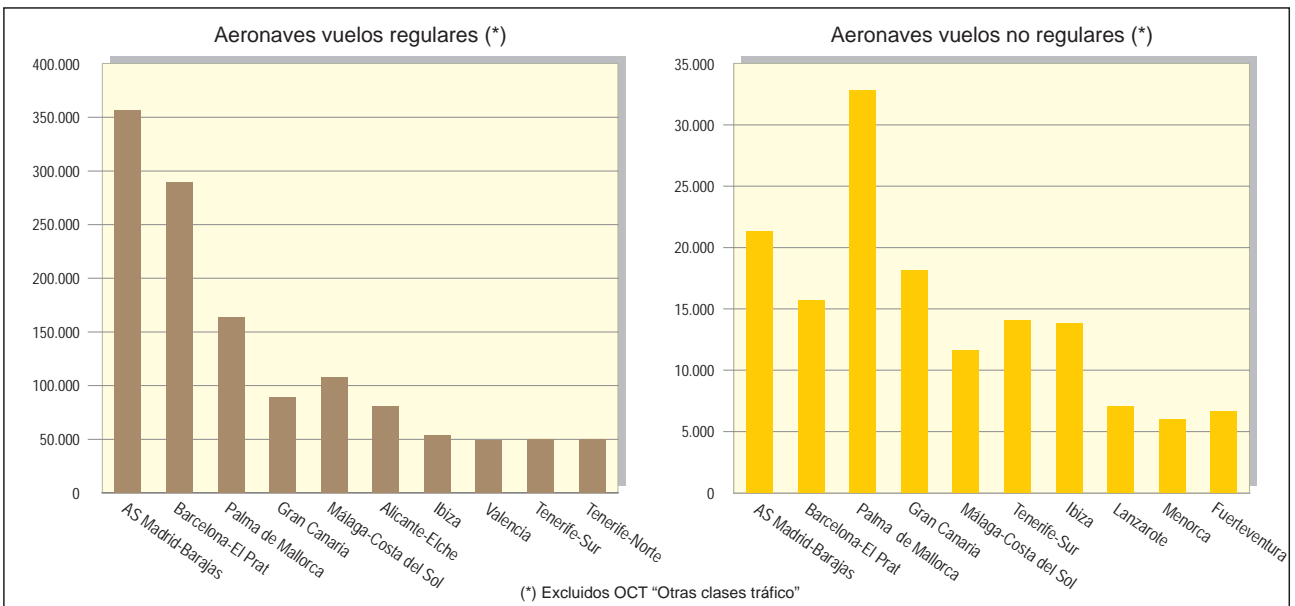
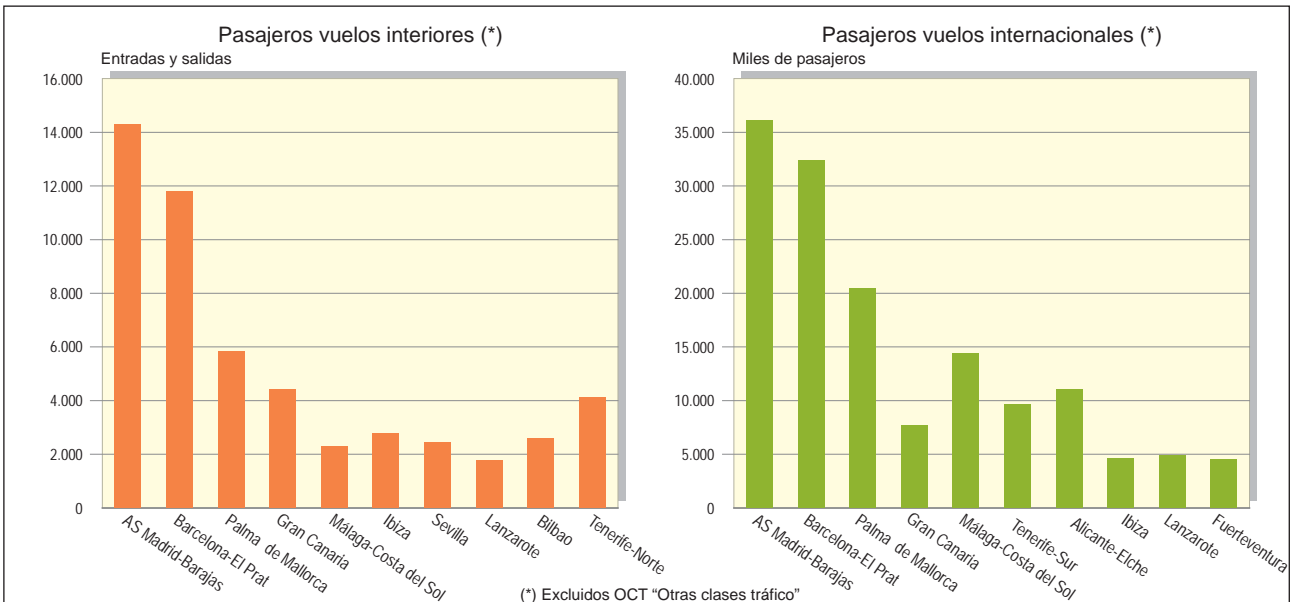


# Transporte aéreo

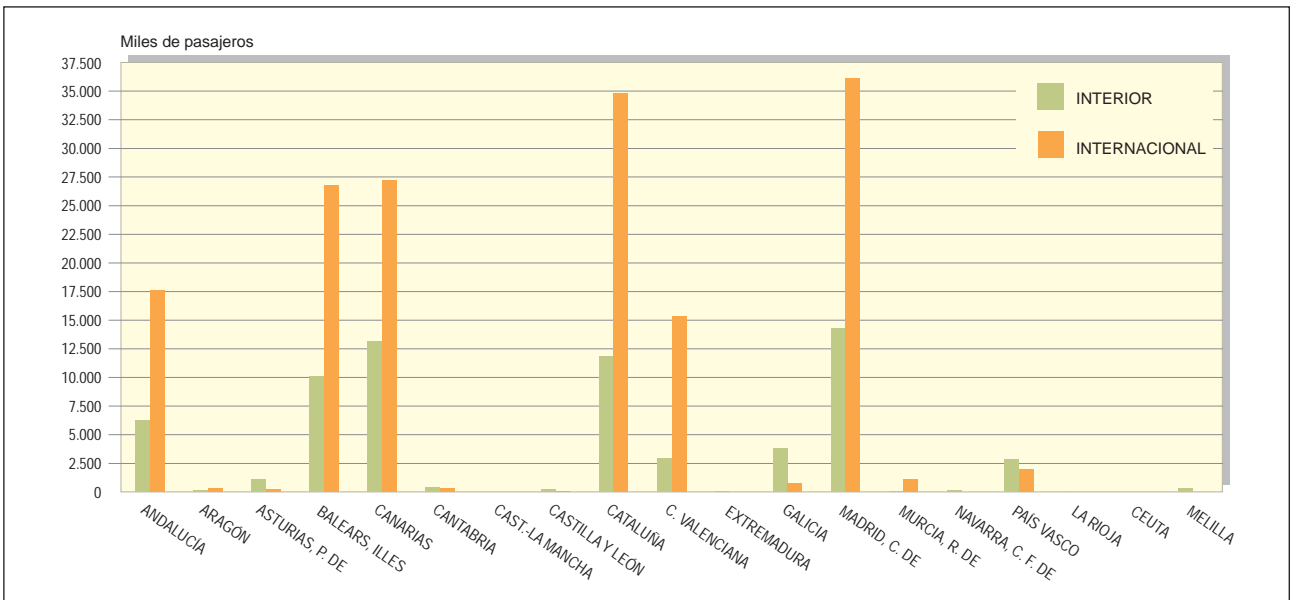
13.1. ACTIVIDAD DE LOS PRINCIPALES AEROPUERTOS. AERONAVES. 2016



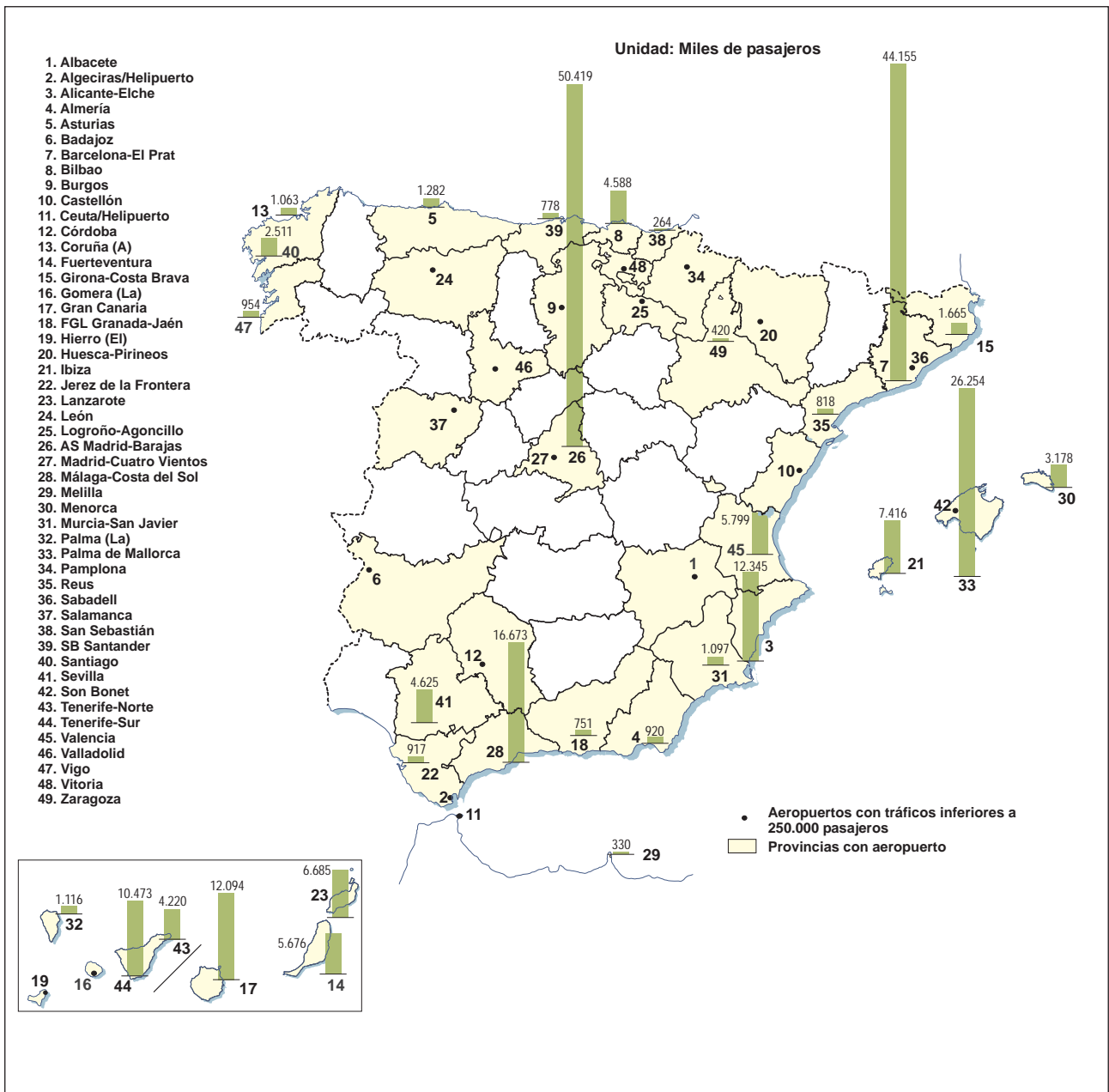
13.2. ACTIVIDAD DE LOS PRINCIPALES AEROPUERTOS. PASAJEROS. 2016



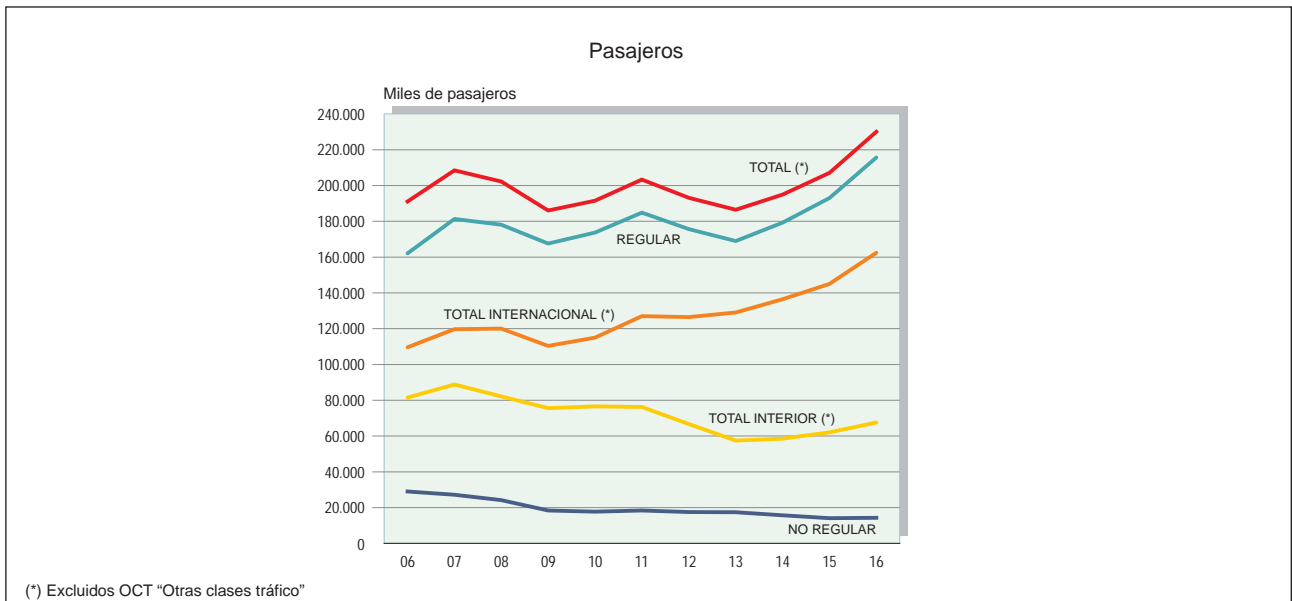
13.3. PASAJEROS POR COMUNIDADES AUTÓNOMAS SEGÚN ORIGEN/DESTINO. 2016



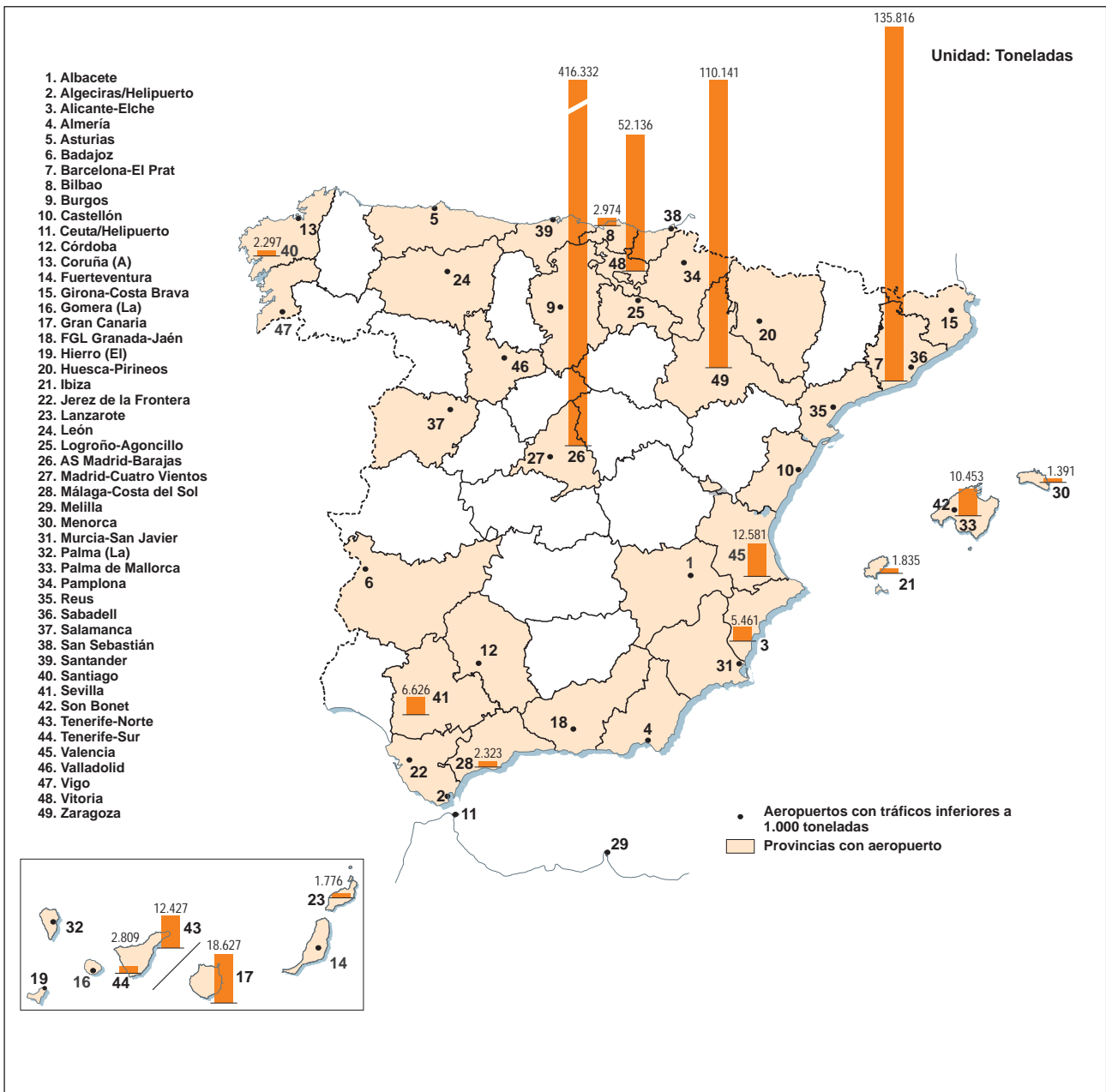
13.4. TRÁFICO DE PASAJEROS EN LOS AEROPUERTOS COMERCIALES DE INTERÉS GENERAL. 2016



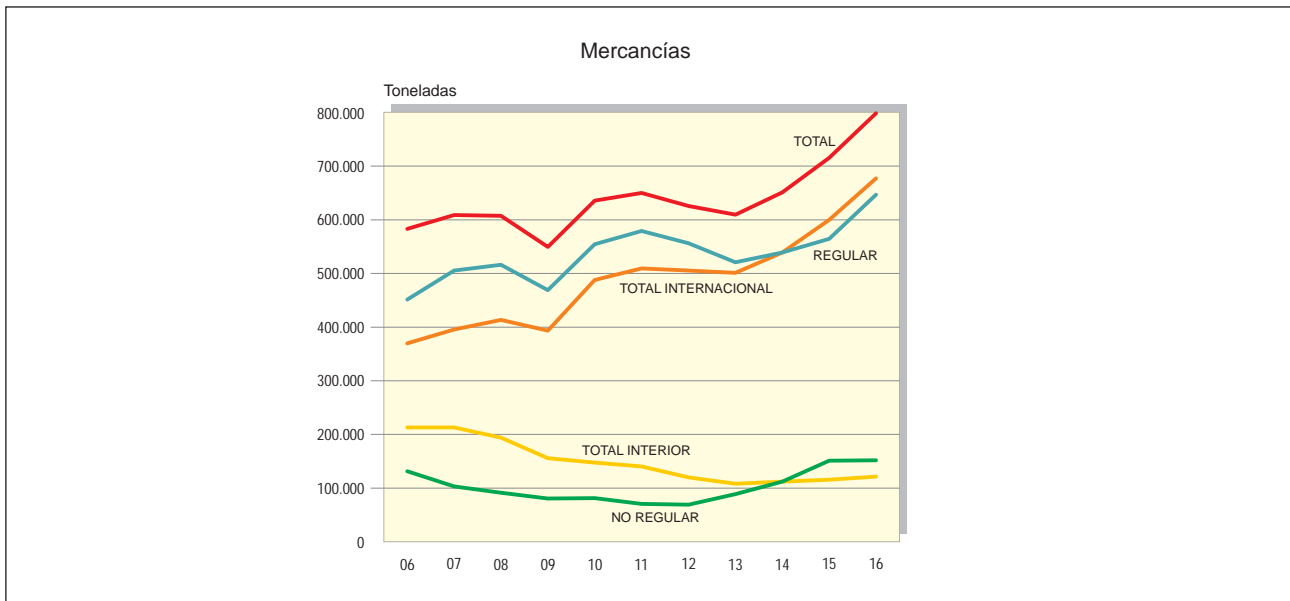
13.5. TRÁFICO AÉREO. PASAJEROS. 2006-2016



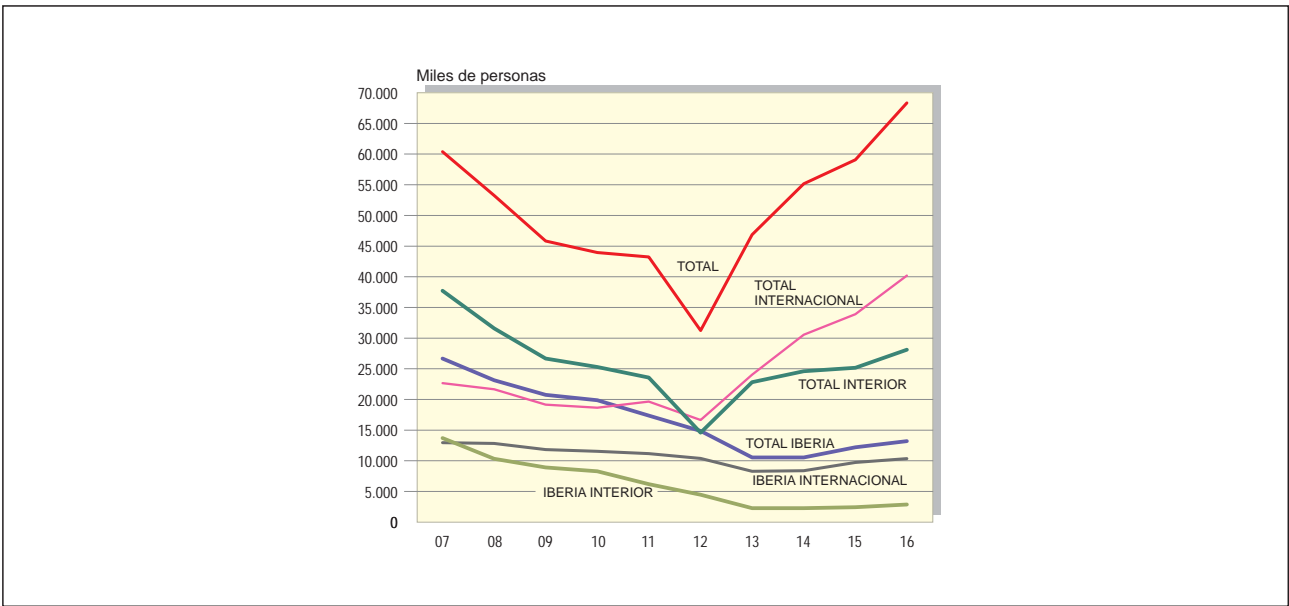
13.6. TRÁFICO DE MERCANCÍAS EN LOS AEROPUERTOS COMERCIALES DE INTERÉS GENERAL. 2016



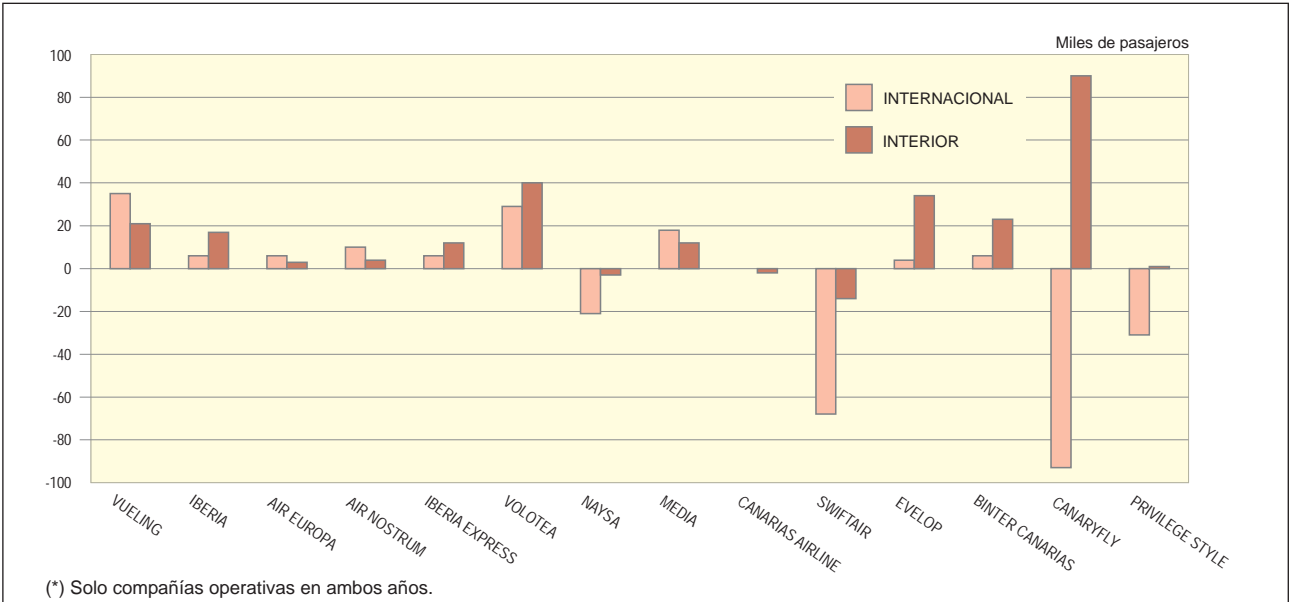
13.7. TRÁFICO AÉREO. MERCANCÍAS. 2006-2016



13.8. TRÁFICO AÉREO DE PASAJEROS EN LAS COMPAÑÍAS NACIONALES. 2007-2016



13.9. EVOLUCIÓN DEL TRÁFICO AÉREO DE PASAJEROS DE LAS COMPAÑÍAS NACIONALES (\*) SEGÚN DESTINO. AÑO 2016/2015 (%)



### 13. Transporte aéreo

#### 1. Aeronaves civiles por entidad explotadora del transporte. Parque matriculado a 31-12-2016

CATEGORÍA DE AERONAVE	Número de aeronaves		
	Total	Explotadores de transporte aéreo comercial	Otros explotadores
AERONAVES DE ALA FIJA (TURBORREACTORES)	475	447	28
PROPULSADAS POR HÉLICE (TURBINAS)	256	131	125
PROPULSADAS POR HÉLICE (ÉMBOLO)	1.930	55	1.875
AERONAVES DE ALAS GIRATORIAS MOTORES DE TURBINA	372	139	233
MOTORES DE ÉMBOLO	176	8	168
OTRAS AERONAVES	--	--	--
<b>TOTAL</b>	<b>3.209</b>	<b>780</b>	<b>2.429</b>

Fuente: D. G. Aviación Civil. M.º de Fomento.

NOTA: Los datos del 2016 no son comparables con los de años anteriores, ya que la información anual correspondiente, publicada en los Anuarios anteriores, está siendo revisada.

### 13. Transporte aéreo

#### 2. Aeronaves civiles. Tráfico interior e internacional por clase de vuelo (entradas y salidas) (1) (2)

AÑOS	Tráfico total				Interior				Internacional			
	Total	Regular	No regular	OCT (*)	Total	Regular	No regular	OCT (*)	Total	Regular	No regular	OCT (*)
2000	<b>1.531.609</b>	1.267.297	264.312	--	824.679	790.050	34.629	--	706.930	477.247	229.683	--
2001	<b>1.547.983</b>	1.302.484	245.499	--	848.405	812.424	35.981	--	699.578	490.060	209.518	--
2002	<b>1.497.409</b>	1.235.073	262.336	--	796.152	739.528	56.624	--	701.257	495.545	205.712	--
2003	<b>1.594.944</b>	1.330.954	263.990	--	842.175	779.424	62.751	--	752.769	551.530	201.239	--
2004	<b>1.709.501</b>	1.460.960	248.541	--	903.694	847.116	56.578	--	805.807	613.844	191.963	--
2005	<b>1.786.330</b>	1.585.225	201.105	--	951.140	917.450	33.690	--	835.190	667.775	167.415	--
2006	<b>1.915.774</b>	1.661.479	254.295	--	1.025.412	963.503	61.909	--	890.362	697.976	192.386	--
2007	<b>2.097.429</b>	1.834.479	262.950	--	1.111.513	1.042.484	69.029	--	985.916	791.995	193.921	--
2008	<b>2.020.151</b>	1.784.959	235.192	--	1.051.917	994.158	57.759	--	968.234	790.801	177.433	--
2009	<b>1.801.666</b>	1.617.873	183.793	--	932.461	885.994	46.467	--	869.205	731.879	137.326	--
2010	<b>2.119.665</b>	1.617.077	207.252	295.336	1.196.139	862.182	58.889	275.068	923.526	754.895	148.363	20.268
2011	<b>2.140.300</b>	1.666.656	204.953	268.691	1.149.614	846.903	51.396	251.315	990.686	819.753	153.557	17.376
2012	<b>1.924.866</b>	1.494.101	194.072	236.693	968.623	702.229	45.096	221.298	956.243	791.872	148.976	15.395
2013	<b>1.790.948</b>	1.371.952	195.561	223.435	832.982	578.218	46.342	208.422	957.966	793.734	149.219	15.013
2014	<b>1.832.911</b>	1.423.353	192.886	216.672	837.064	584.897	50.673	201.494	995.847	838.456	142.213	15.178
2015	<b>1.902.967</b>	1.479.046	184.725	239.196	879.102	606.549	49.240	223.313	1.023.865	872.497	135.485	15.883
2016	<b>2.046.384</b>	1.604.788	191.671	249.925	921.252	635.094	52.187	233.971	1.125.132	969.694	139.484	15.954

Fuente: D. G. Aviación Civil. M.º de Fomento.

(\*) A partir del año 2010 se incluye "Otras clases de tráfico".

(1) Compañías nacionales y extranjeras.

(2) Solamente se incluyen los aeropuertos de interés general.

"--" No existe dato.

### 13. Transporte aéreo

#### 2.1. Aeronaves civiles. Tráfico por aeropuertos según clase de vuelo (entradas y salidas) (1)

AEROPUERTOS	2014				2015				2016			
	Total	Regular	No regular	OCT (*)	Total	Regular	No regular	OCT (*)	Total	Regular	No regular	OCT (*)
AS Madrid-Barajas	342.604	320.377	21.525	702	366.608	344.919	21.025	664	378.151	356.026	21.362	763
Barcelona-El Prat	283.851	263.501	17.464	2.886	288.879	271.078	14.796	3.005	307.863	288.975	15.677	3.211
Palma de Mallorca	172.630	139.490	31.807	1.333	178.254	145.954	30.782	1.518	197.640	163.483	32.781	1.376
Gran Canaria	102.210	77.532	19.793	4.885	100.420	76.837	17.867	5.716	112.000	88.645	18.104	5.251
Málaga-Costa del Sol	108.261	92.692	9.651	5.918	108.909	94.351	10.189	4.369	123.715	107.340	11.589	4.786
Tenerife-Sur	60.290	41.798	16.191	2.301	58.462	41.810	14.061	2.591	65.882	49.482	14.087	2.313
Alicante-Elche	71.571	65.649	5.300	622	74.086	68.360	5.355	371	87.116	80.837	5.819	460
Ibiza	60.142	42.015	13.430	4.697	64.612	45.740	13.689	5.183	72.503	53.301	13.786	5.416
Sevilla	42.379	29.463	3.062	9.854	46.086	31.748	2.981	11.357	45.840	32.896	2.867	10.077
Lanzarote	49.576	39.545	7.900	2.131	50.448	40.959	7.223	2.266	54.632	45.452	7.068	2.112
Valencia	56.438	41.720	4.384	10.334	59.007	44.558	5.263	9.186	62.804	48.769	5.670	8.365
Almería	10.760	6.901	1.503	2.356	10.278	6.961	1.264	2.053	11.738	8.259	1.347	2.132
Menorca	24.716	17.910	6.182	624	28.687	21.602	6.526	559	31.252	24.713	6.019	520
Bilbao	42.590	36.551	3.033	3.006	43.862	38.625	2.489	2.748	45.105	39.188	2.658	3.259
FGL Granada-Jaén	10.348	6.639	506	3.203	11.089	7.162	669	3.258	11.333	6.888	517	3.928
Tenerife-Norte	52.694	46.912	1.470	4.312	53.260	47.569	1.613	4.078	55.669	49.847	2.073	3.749
Fuerteventura	40.066	30.552	8.439	1.075	39.307	31.709	6.617	981	45.456	37.529	6.645	1.282
Santiago	19.434	15.730	1.765	1.939	20.541	17.029	1.541	1.971	21.278	17.783	1.683	1.812
Palma (La)	14.990	13.429	905	656	15.800	14.278	904	618	17.296	14.869	1.088	1.339
Girona-Costa Brava	20.630	14.024	2.237	4.369	19.529	10.412	2.306	6.811	18.815	9.180	2.669	6.966
Melilla	8.873	7.532	710	631	8.409	7.338	641	430	8.535	7.283	805	447
Zaragoza	7.042	4.996	982	1.064	7.051	4.897	908	1.246	7.269	5.183	941	1.145
Jerez de la Frontera	38.358	6.077	840	31.441	43.566	6.734	966	35.866	49.266	6.938	1.085	41.243
Asturias	11.715	10.009	748	958	10.758	9.116	621	1.021	11.928	10.381	681	866
Vigo	9.914	7.172	432	2.310	9.580	7.074	477	2.029	11.557	8.675	693	2.189
Reus	15.986	3.795	2.032	10.159	13.533	2.438	2.098	8.997	14.473	3.372	1.820	9.281
Seve Ballesteros-Santander	10.333	7.236	649	2.448	10.796	7.911	581	2.304	9.822	7.271	529	2.022
San Sebastián	6.057	3.967	344	1.746	6.807	4.261	405	2.141	6.954	4.339	471	2.144
Vitoria	5.890	530	5.223	137	6.840	552	5.994	294	6.693	518	5.882	293
Pamplona	5.459	2.590	541	2.328	5.702	2.590	548	2.564	5.372	2.621	430	2.321
Murcia-San Javier	9.081	7.406	492	1.183	8.545	6.805	584	1.156	8.273	6.906	621	746
Hierro (El)	3.675	3.193	55	427	3.615	3.169	215	231	3.665	3.174	249	242
Valladolid	4.389	1.614	853	1.922	4.657	1.487	978	2.192	4.421	1.263	980	2.178
Coruña (A)	14.812	9.512	666	4.634	14.683	9.176	680	4.827	15.636	9.224	705	5.707
Córdoba	6.580	0	22	6.558	6.737	0	71	6.666	7.349	0	52	7.297
Badajoz	1.838	1.288	155	395	1.525	744	135	646	1.563	927	202	434
Salamanca	5.486	416	118	4.952	8.076	234	156	7.686	9.292	51	173	9.068
Madrid-Cuatro Vientos	33.217	7	80	33.130	40.258	1	131	40.126	35.649	1	182	35.466
León	1.397	548	94	755	1.885	669	196	1.020	1.816	673	170	973
Goмера (La)	1.718	1.385	5	328	1.818	1.406	14	398	1.840	1.370	8	462
Logroño-Agoncillo	1.221	561	81	579	1.359	515	145	699	1.305	530	111	664
Madrid-Torrejón	0	0	0	--	0	0	0	--	0	0	0	0
Albacete	540	0	228	312	411	0	216	195	408	2	194	212
Ceuta/Heliporto	1.080	389	147	544	281	0	165	116	476	0	209	267
Burgos	2.431	432	749	1.250	2.167	268	555	1.344	1.750	2	648	1.100
Huesca-Pirineos	890	0	56	834	2.633	0	21	2.612	4.684	0	30	4.654
Algeciras/Heliporto	300	268	2	30	28	0	0	28	84	0	0	84
Sabadell	27.069	0	34	27.035	29.975	0	61	29.914	36.004	0	46	35.958
Son Bonet	11.380	0	1	11.379	13.148	0	0	13.148	12.934	0	0	12.934
Castellón (2)	0	--	--	--	0	--	--	--	1.278	622	245	411
<b>TOTAL</b>	<b>1.832.911</b>	<b>1.423.353</b>	<b>192.886</b>	<b>216.672</b>	<b>1.902.967</b>	<b>1.479.046</b>	<b>184.722</b>	<b>239.199</b>	<b>2.046.384</b>	<b>1.604.788</b>	<b>191.671</b>	<b>249.925</b>

Fuente: D. G. Aviación Civil. M.º de Fomento.

(\*) Se incluye "Otras clases de tráfico".

(1) Solamente se incluyen los aeropuertos de interés general.

(2) Aeropuerto operado y dirigido por un operador privado.

"--" No existe dato.



### 13. Transporte aéreo

#### 2.1.1. Aeronaves civiles. Tráfico en aeropuertos de Comunidades Autónomas según clase de vuelo (entradas y salidas) (1)

AEROPUERTOS	2014				2015				2016			
	Total	Regular	No regular	OCT (*)	Total	Regular	No regular	OCT (*)	Total	Regular	No regular	OCT (*)
Lleida-Alguaire	0	--	--	--	0	--	--	--	2.001	392	15	1.594
La Seu d'Urgell	0	--	--	--	0	--	--	--	2.300	--	--	2.300
<b>TOTAL</b>	<b>0</b>	<b>0</b>	<b>0</b>	<b>0</b>	<b>0</b>	<b>0</b>	<b>0</b>	<b>0</b>	<b>4.301</b>	<b>392</b>	<b>15</b>	<b>3.894</b>

Fuente: D. G. Aviación Civil. M.º de Fomento.

(\*) "Otras clases de tráfico".

(1) Aeropuertos autonómicos, de uso público pero que no forman parte de la red de aeropuertos de interés general.

"--" No existe dato.

### 13. Transporte aéreo

#### 2.2. Aeronaves civiles. Tráfico por aeropuertos según clase de vuelo (entradas y salidas) por Comunidades Autónomas. Año 2016

COMUNIDADES AUTÓNOMAS	Total	Por clase			Por destino			
		Regular	No regular	OCT (*)	Interior	OCT (*)	Internacional	OCT (*)
ANDALUCÍA	249.325	162.321	17.457	69.547	120.567	3.677	59.211	65.870
ARAGÓN	11.953	5.183	971	5.799	4.861	158	1.293	5.641
ASTURIAS, PRINCIPADO DE	11.928	10.381	681	866	2.261	157	8.801	709
BALEARS, ILLES	314.329	241.497	52.586	20.246	185.455	3.224	108.628	17.022
CANARIAS	356.440	290.368	49.322	16.750	166.799	765	172.891	15.985
CANTABRIA	9.822	7.271	529	2.022	2.497	175	5.303	1.847
CASTILLA - LA MANCHA	408	2	194	212	125	72	71	140
CASTILLA Y LEÓN	17.279	1.989	1.971	13.319	916	387	3.044	12.932
CATALUÑA	377.155	301.527	20.212	55.416	236.797	4.228	84.942	51.188
COMUNIDAD VALENCIANA	149.920	129.606	11.489	8.825	103.780	517	38.041	8.372
EXTREMADURA	1.563	927	202	434	106	53	1.023	381
GALICIA	48.471	35.682	3.081	9.708	6.856	508	31.907	9.200
MADRID, COMUNIDAD DE	413.800	356.027	21.544	36.229	247.693	725	129.878	35.504
MURCIA, REGIÓN DE	8.273	6.906	621	746	6.796	161	731	585
NAVARRA, C. FORAL DE	5.372	2.621	430	2.321	206	336	2.845	1.985
PAÍS VASCO	58.752	44.045	9.011	5.696	22.666	729	30.390	4.967
RIOJA, LA	1.305	530	111	664	66	15	575	649
CEUTA, CIUDAD AUTÓNOMA	476	0	209	267	0	0	209	267
MELILLA, CIUDAD AUTÓNOMA	8.535	7.283	805	447	5	3	8.083	444
<b>TOTAL</b>	<b>2.045.106</b>	<b>1.604.166</b>	<b>191.426</b>	<b>249.514</b>	<b>1.108.452</b>	<b>15.890</b>	<b>687.866</b>	<b>233.688</b>

Fuente: D. G. Aviación Civil (M.º de Fomento) y Aeropuertos Españoles y Navegación Aérea (AENA).

(\*) Otras clases de tráfico.

### 13. Transporte aéreo

#### 3. Pasajeros. Tráfico total interior e internacional por clase de vuelo (entradas y salidas)

Unidad: Miles de pasajeros

AÑOS	Total	Regular	No regular	OCT (*)	Interior				Internacional (1)			
					Total	Regular	No regular	OCT (*)	Total	Regular	No regular	OCT (*)
2000	<b>138.690</b>	101.636	37.054	--	57.738	55.887	1.851	--	80.952	45.749	35.203	--
2001	<b>142.651</b>	106.881	35.770	--	59.387	57.745	1.642	--	83.264	49.136	34.128	--
2002	<b>141.251</b>	105.192	36.059	--	57.981	55.438	2.543	--	83.270	49.754	33.516	--
2003	<b>151.801</b>	115.450	36.351	--	62.752	59.262	3.490	--	89.049	56.188	32.861	--
2004	<b>163.804</b>	130.770	33.034	--	68.365	65.426	2.939	--	95.439	65.344	30.095	--
2005	<b>178.194</b>	148.148	30.046	--	75.967	73.187	2.780	--	102.227	74.961	27.266	--
2006	<b>191.222</b>	162.115	29.107	--	81.453	79.113	2.340	--	109.769	83.002	26.767	--
2007	<b>208.595</b>	181.424	27.171	--	89.051	86.638	2.413	--	119.544	94.786	24.757	--
2008	<b>202.307</b>	178.153	24.154	--	81.956	80.115	1.841	--	120.351	98.038	22.314	--
2009 (2)	<b>186.465</b>	168.045	18.420	--	75.750	74.089	1.661	--	110.715	93.956	16.759	--
2010	<b>192.793</b>	174.265	18.141	387	76.694	74.733	1.713	248	116.098	99.532	16.427	138
2011	<b>204.386</b>	185.307	18.735	344	76.209	74.749	1.211	249	128.178	110.558	17.524	95
2012	<b>194.231</b>	175.983	17.931	317	66.666	65.547	911	207	127.565	110.435	17.020	110
2013	<b>187.405</b>	169.270	17.821	314	57.429	56.192	1.019	218	129.976	113.079	16.802	95
2014	<b>195.864</b>	179.606	15.957	300	58.601	57.446	960	195	137.263	122.161	14.997	105
2015	<b>207.421</b>	192.999	14.130	292	62.231	61.552	499	180	145.190	131.447	13.631	112
2016	<b>230.337</b>	215.682	14.337	318	67.723	67.089	434	200	162.614	148.593	13.903	119

Fuente: D. G. Aviación Civil. M.º de Fomento.

(\*) A partir del año 2010 se incluye "Otras clases de tráfico".

(1) Compañías nacionales y extranjeras.

(2) Incluido el tránsito del aeropuerto privado de Ciudad Real no gestionado por Aeropuertos Españoles y Navegación Aérea (AENA) hasta el año 2012.

"--" No existe dato.

### 13. Transporte aéreo

#### 3.1. Pasajeros. Tráfico total por aeropuertos según destino y clase de vuelo (entradas y salidas) (1)

Año 2015

Unidad: Miles de pasajeros

AEROPUERTOS	Total	Por clase			Por destino			
		Regular	No regular	OCT (*)	Interior	OCT (*)	Internacional	OCT (*)
AS Madrid-Barajas	46.825	46.490	317	17	12.966	5	33.841	12
Barcelona-El Prat	39.711	39.093	597	21	10.596	8	29.094	13
Palma de Mallorca	23.745	20.795	2.944	6	5.598	3	18.141	3
Gran Canaria	10.627	8.123	2.494	11	3.914	3	6.703	8
Málaga-Costa del Sol	14.404	13.812	573	19	2.036	5	12.349	14
Tenerife-Sur	9.118	6.972	2.104	42	649	35	8.427	7
Alicante-Elche	10.575	10.162	405	8	1.267	3	9.301	5
Ibiza	6.477	5.685	781	11	2.611	3	3.855	8
Sevilla	4.309	4.187	119	3	2.400	1	1.907	2
Lanzarote	6.129	4.999	1.128	2	1.672	1	4.455	1
Valencia	5.055	4.989	54	12	1.513	4	3.530	8
Almería	691	559	124	8	347	7	336	2
Menorca	2.868	2.133	733	2	1.325	1	1.541	1
Bilbao	4.278	4.211	59	8	2.464	6	1.806	2
FGL Granada-Jaén	707	675	28	5	666	3	36	2
Tenerife-Norte	3.815	3.797	12	6	3.744	3	65	4
Fuerteventura	5.027	4.057	963	7	1.016	0	4.004	7
Santiago	2.296	2.273	23	1	1.765	0	530	1
Palma (La)	972	880	91	1	710	1	261	0
Girona-Costa Brava	1.775	1.680	80	16	40	12	1.720	3
Melilla	318	310	2	6	311	6	0	0
Zaragoza	424	397	26	1	101	0	322	1
Jerez de la Frontera	823	793	18	12	408	11	403	2
Asturias	1.119	1.092	25	3	978	2	138	1
Vigo	714	708	4	1	674	0	39	0
Reus	705	387	307	11	10	9	684	1
Seve Ballesteros-Santander	876	870	4	2	504	1	370	1
San Sebastián	255	249	4	3	252	2	1	1
Vitoria	11	0	11	0	7	0	4	0
Pamplona	149	134	10	5	139	4	6	1
Murcia-San Javier	1.068	1.043	24	1	21	1	1.046	0
Hierro (El)	147	146	1	1	146	1	--	0
Valladolid	218	186	28	5	193	4	21	1
Coruña (A)	1.026	1.005	12	9	893	8	124	0
Córdoba	7	--	0	7	0	7	0	0
Badajoz	22	20	1	2	20	1	0	1
Salamanca	23	11	10	2	14	2	7	0
Madrid-Cuatro Vientos	3	--	0	3	0	3	0	0
León	39	28	10	0	31	0	7	0
Gomera (La)	35	34	0	0	35	0	0	0
Logroño-Agoncillo	15	11	2	2	12	2	1	0
Albacete	1	--	1	1	0	0	1	0
Ceuta/Helipuerto	1	--	1	0	1	0	--	--
Burgos	9	5	2	3	6	2	0	0
Huesca-Pirineos	0	--	0	0	0	0	0	0
Algeciras/Helipuerto	0	--	--	0	--	0	--	--
Sabadell	4	--	0	4	0	3	0	1
Son Bonet	4	--	--	4	--	3	--	0
<b>TOTAL</b>	<b>207.421</b>	<b>192.999</b>	<b>14.130</b>	<b>292</b>	<b>62.051</b>	<b>180</b>	<b>145.078</b>	<b>112</b>

Fuente: D. G. Aviación Civil. M.º de Fomento.

(\*) Otras clases de tráfico.

(1) Solamente se incluyen los aeropuertos de interés general.

"--" No existe dato.

"0" Cifra inferior a la mitad de la unidad utilizada.

### 13. Transporte aéreo

#### 3.1. Pasajeros. Tráfico total por aeropuertos según destino y clase de vuelo (entradas y salidas) (1)

Año 2016

Unidad: Miles de pasajeros

AEROPUERTOS	Total	Por clase			Por destino			
		Regular	No regular	OCT (*)	Interior	OCT (*)	Internacional	OCT (*)
AS Madrid-Barajas	50.419	50.014	382	22	14.277	9	36.119	13
Barcelona-El Prat	44.155	43.562	569	24	11.803	9	32.328	15
Palma de Mallorca	26.254	23.252	3.001	2	5.814	1	20.438	0
Gran Canaria	12.094	9.568	2.516	9	4.408	3	7.676	7
Málaga-Costa del Sol	16.673	15.928	723	22	2.275	6	14.376	16
Tenerife-Sur	10.473	8.228	2.182	62	748	53	9.662	9
Alicante-Elche	12.345	11.881	457	8	1.306	4	11.031	4
Ibiza	7.416	6.711	695	10	2.792	2	4.614	8
Sevilla	4.625	4.543	78	5	2.433	2	2.188	3
Lanzarote	6.685	5.577	1.105	2	1.765	1	4.918	1
Valencia	5.799	5.731	55	13	1.615	5	4.171	9
Almería	920	773	138	9	403	7	508	2
Menorca	3.178	2.577	600	1	1.461	0	1.716	1
Bilbao	4.588	4.535	42	12	2.582	10	1.994	2
FGL Granada-Jaén	751	739	8	4	725	2	23	1
Tenerife-Norte	4.220	4.161	53	6	4.131	3	84	2
Fuerteventura	5.676	4.678	988	10	1.141	1	4.525	9
Santiago	2.511	2.475	35	2	1.966	0	544	2
Palma (La)	1.116	1.012	104	1	770	1	345	0
Girona-Costa Brava	1.665	1.511	139	15	2	12	1.648	3
Melilla	330	323	2	5	325	5	0	--
Zaragoza	420	394	24	1	107	0	312	1
Jerez de la Frontera	917	880	29	9	411	7	497	1
Asturias	1.282	1.260	18	4	1.081	3	197	1
Vigo	954	947	7	0	888	0	66	0
Reus	818	566	242	9	0	7	809	2
Seve Ballesteros-Santander	778	774	3	1	424	1	353	0
San Sebastián	264	258	3	3	260	2	2	1
Vitoria	37	0	37	0	29	0	8	0
Pamplona	153	143	8	3	146	2	5	1
Murcia-San Javier	1.097	1.071	25	1	19	1	1.077	1
Hierro (El)	156	155	1	1	156	1	--	--
Valladolid	232	193	34	5	200	4	28	1
Coruña (A)	1.063	1.049	4	10	933	9	120	0
Córdoba	8	--	0	8	0	7	0	0
Badajoz	33	30	1	2	31	1	1	1
Salamanca	16	6	7	2	11	2	2	0
Madrid-Cuatro Vientos	2	--	0	2	0	2	0	0
León	37	29	7	1	29	1	7	0
Gomera (La)	38	38	0	0	38	0	--	--
Logroño-Agoncillo	17	13	3	2	13	2	2	0
Albacete	1	--	1	1	0	0	0	0
Ceuta/Helipuerto	2	--	1	1	1	1	--	--
Burgos	5	0	2	2	2	2	0	0
Huesca-Pirineos	0	--	0	0	0	0	0	0
Algeciras/Helipuerto	0	--	--	0	--	0	--	--
Sabadell	4	--	0	4	0	4	0	1
Son Bonet	3	--	--	3	--	3	--	0
Castellón (2)	106	96	10	--	4	--	102	--
<b>TOTAL</b>	<b>230.337</b>	<b>215.682</b>	<b>14.337</b>	<b>318</b>	<b>67.523</b>	<b>200</b>	<b>162.496</b>	<b>119</b>

Fuente: D. G. Aviación Civil. M.º de Fomento.

(\*) Otras clases de tráfico.

(1) Solamente se incluyen los aeropuertos de interés general.

(2) Aeropuerto operado y dirigido por un operador privado.

"--" No existe dato.

"0" Cifra inferior a la mitad de la unidad utilizada.

### 13. Transporte aéreo

#### 3.1.1. Pasajeros. Tráfico total en aeropuertos de Comunidades Autónomas según destino y clase de vuelo (entradas y salidas) (1) Año 2016

AEROPUERTOS	Total	Por clase			Por destino			
		Regular	No regular	OCT (*)	Interior	OCT (*)	Internacional	OCT (*)
Lleida-Alguaire	33	32	1	0	12	0	21	--
La Seu d'Urgell	4	--	--	4	--	4	--	0
<b>TOTAL</b>	<b>37</b>	<b>32</b>	<b>1</b>	<b>4</b>	<b>12</b>	<b>4</b>	<b>21</b>	<b>0</b>

Fuente: D. G. Aviación Civil. M.º de Fomento.

(\*) "Otras clases de tráfico".

(1) Aeropuertos autonómicos, de uso público pero que no forman parte de la red de aeropuertos de interés general.

"0" Cifra inferior a la mitad de la unidad utilizada.

"--" No existe dato.

### 13. Transporte aéreo

#### 3.2. Pasajeros. Tráfico internacional por aeropuertos según clase de vuelo (entradas y salidas) (1)

Unidad: Miles de pasajeros

AEROPUERTOS	2014				2015				2016			
	Total	Regular	No regular	OCT (*)	Total	Regular	No regular	OCT (*)	Total	Regular	No regular	OCT (*)
AS Madrid-Barajas	29.714	29.305	395	14	33.853	33.554	287	12	36.132	35.788	331	13
Barcelona-El Prat	27.282	26.368	900	13	29.107	28.567	527	13	32.343	31.777	552	15
Palma de Mallorca	18.038	14.963	3.073	2	18.143	15.204	2.936	3	20.439	17.487	2.951	0
Gran Canaria	6.627	3.919	2.701	7	6.711	4.232	2.470	8	7.683	5.172	2.505	7
Málaga-Costa del Sol	11.774	11.270	485	18	12.364	11.798	551	14	14.392	13.665	711	16
Tenerife-Sur	8.523	6.173	2.341	9	8.434	6.341	2.086	7	9.672	7.482	2.180	9
Alicante-Elche	8.904	8.518	382	3	9.306	8.923	378	5	11.035	10.582	450	4
Ibiza	3.864	3.094	762	7	3.863	3.104	751	8	4.622	3.928	687	8
Sevilla	1.635	1.563	71	2	1.908	1.830	77	2	2.191	2.124	64	3
Lanzarote	4.269	3.066	1.202	1	4.456	3.341	1.115	1	4.919	3.817	1.100	1
Valencia	3.228	3.186	37	5	3.537	3.498	31	8	4.180	4.134	36	9
Almería	416	288	127	1	338	222	115	2	510	371	137	2
Menorca	1.381	717	663	1	1.542	838	703	1	1.717	1.156	560	1
Bilbao	1.632	1.594	36	1	1.809	1.778	28	2	1.996	1.963	31	2
FGL Granada-Jaén	29	27	2	1	38	20	16	2	24	18	5	1
Tenerife-Norte	58	39	17	1	69	63	2	4	86	79	5	2
Fuerteventura	3.835	2.607	1.224	3	4.011	3.041	963	7	4.534	3.538	987	9
Santiago	462	449	12	1	531	521	9	1	546	537	6	2
Palma (La)	227	132	95	0	261	171	90	0	345	250	96	0
Girona-Costa Brava	2.082	1.993	85	3	1.723	1.641	79	3	1.651	1.509	138	3
Melilla	0	--	0	0	0	--	0	0	0	--	0	--
Zaragoza	325	313	11	1	323	306	16	1	313	301	12	1
Jerez de la Frontera	400	376	24	1	405	387	16	2	498	470	27	1
Asturias	130	126	3	0	139	134	4	1	198	193	4	1
Vigo	49	48	1	0	40	38	1	0	66	63	3	0
Reus	812	521	289	2	686	378	307	1	810	566	242	2
Seve Ballesteros-Santander	337	335	2	1	371	368	2	1	353	352	1	0
San Sebastián	1	--	0	1	2	--	1	1	3	1	1	1
Vitoria	2	0	2	0	4	--	4	0	8	0	7	0
Pamplona	5	0	4	1	6	--	6	1	6	0	5	1
Murcia-San Javier	1.071	1.054	17	0	1.046	1.023	23	0	1.077	1.053	24	1
Hierro (EI)	0	--	--	--	0	--	--	0	0	--	--	--
Valladolid	32	--	31	1	22	--	21	1	28	0	27	1
Coruña (A)	114	112	1	1	125	123	1	0	121	120	1	0
Córdoba	0	--	0	0	0	--	0	0	0	--	0	0
Badajoz	1	--	0	1	1	--	0	1	1	0	1	1
Salamanca	0	--	0	0	7	--	7	0	2	0	2	0
Madrid-Cuatro Vientos	0	--	0	0	0	--	0	0	0	--	0	0
León	1	--	1	0	7	--	7	0	7	--	7	0
Gomera (La)	0	--	0	0	0	--	0	--	0	--	--	--
Logroño-Agoncillo	1	--	1	0	1	--	1	0	2	--	2	0
Albacete	0	--	--	--	0	--	--	--	1	--	0	0
Ceuta/Helipuerto	1	--	0	0	1	--	1	0	0	--	--	--
Burgos	0	--	--	--	0	--	--	--	0	--	0	0
Huesca-Pirineos	1	--	1	0	1	--	0	0	0	--	0	0
Algeciras/Helipuerto	0	--	0	0	0	--	0	0	0	--	--	--
Sabadell	0	--	--	--	0	--	--	--	1	--	0	1
Son Bonet	0	--	0	0	1	--	0	1	0	--	--	0
Castellón (2)	0	--	--	0	0	--	--	0	102	96	7	--
<b>TOTAL</b>	<b>137.263</b>	<b>122.161</b>	<b>14.997</b>	<b>105</b>	<b>145.190</b>	<b>131.447</b>	<b>13.631</b>	<b>112</b>	<b>162.614</b>	<b>148.593</b>	<b>13.903</b>	<b>119</b>

Fuente: D. G. Aviación Civil (M.º de Fomento) y Aeropuertos Españoles y Navegación Aérea (AENA).

(\*) Otras clases de tráfico.

(1) Solamente se incluyen los aeropuertos de interés general.

(2) Aeropuerto operado y dirigido por un operador privado.

"--" No existe dato.

"0" cifra inferior a la mitad de la unidad utilizada.

### 13. Transporte aéreo

#### 3.2.1. Pasajeros. Tráfico internacional por aeropuertos de Comunidades Autónomas según clase de vuelo (entradas y salidas) (1)

Unidad: Miles de pasajeros

AEROPUERTOS	2014				2015				2016			
	Total	Regular	No regular	OCT (*)	Total	Regular	No regular	OCT (*)	Total	Regular	No regular	OCT (*)
Lleida-Alguaire	0	--	--	--	0	--	--	--	21	21	0	--
La Seu d'Urgell	0	--	--	--	0	--	--	--	0	--	--	0
<b>TOTAL</b>	<b>0</b>	<b>0</b>	<b>0</b>	<b>0</b>	<b>0</b>	<b>0</b>	<b>0</b>	<b>0</b>	<b>21</b>	<b>21</b>	<b>0</b>	<b>0</b>

Fuente: D. G. Aviación Civil (M.º de Fomento) y Aeropuertos Españoles y Navegación Aérea (AENA).

(\*) Otras clases de tráfico.

(1) Aeropuertos autonómicos, de uso público pero que no forman parte de la red de aeropuertos de interés general.

"0" Cifra inferior a la mitad de la unidad utilizada.

"--" No existe dato.



### 13. Transporte aéreo

#### 3.3. Pasajeros. Tráfico total por aeropuertos según destino y clase de vuelo por Comunidades Autónomas.

Año 2016

Unidad: Miles de pasajeros

COMUNIDADES AUTÓNOMAS	Total	Por clase			Por destino			
		Regular	No regular	OCT (*)	Interior	OCT (*)	Internacional	OCT (*)
ANDALUCÍA	23.895	22.863	975	56	6.247	33	17.592	23
ARAGÓN	420	394	24	1	107	0	312	1
ASTURIAS, PRINCIPADO DE	1.282	1.260	18	4	1.081	3	197	1
BALEARIS, ILLES	36.852	32.540	4.296	16	10.066	7	26.769	9
CANARIAS	40.458	33.417	6.949	92	13.156	63	27.210	28
CANTABRIA	778	774	3	1	424	1	353	0
CASTILLA - LA MANCHA	1	0	1	1	0	0	0	0
CASTILLA Y LEÓN	289	228	51	10	242	9	36	1
CATALUÑA	46.642	45.640	950	52	11.805	32	34.785	20
COMUNIDAD VALENCIANA	18.250	17.707	522	21	2.924	8	15.305	13
EXTREMADURA	33	30	1	2	31	1	1	1
GALICIA	4.529	4.471	46	12	3.787	10	730	2
MADRID, COMUNIDAD DE	50.421	50.014	382	24	14.277	11	36.119	13
MURCIA, REGIÓN DE	1.097	1.071	25	1	19	1	1.077	1
NAVARRA, C. FORAL DE	153	143	8	3	146	2	5	1
PAÍS VASCO	4.890	4.793	82	15	2.871	12	2.003	3
RIOJA, LA	17	13	3	2	13	2	2	0
CEUTA, CIUDAD AUTÓNOMA	2	0	1	1	1	1	0	0
MELILLA, CIUDAD AUTÓNOMA	330	323	2	5	325	5	0	0
<b>TOTAL</b>	<b>230.337</b>	<b>215.682</b>	<b>14.337</b>	<b>318</b>	<b>67.523</b>	<b>200</b>	<b>162.496</b>	<b>119</b>

Fuente: D. G. Aviación Civil (M.º de Fomento) y Aeropuertos Españoles y Navegación Aérea (AENA).

(\*) Otras clases de tráfico.

### 13. Transporte aéreo

#### 4. Mercancías. Tráfico total por tipo de vuelo y destino (entradas y salidas)

Unidad: Toneladas

AÑOS	Total	Regular	No regular	Interior			Internacional		
				Total	Regular	No regular	Total	Regular	No regular
2000	<b>611.482</b>	599.761	11.721	254.836	253.456	1.380	356.646	346.305	10.341
2001	<b>578.815</b>	565.253	13.562	243.723	242.074	1.649	335.092	323.179	11.913
2002	<b>569.358</b>	544.224	25.134	227.741	220.633	7.108	341.617	323.591	18.026
2003	<b>573.075</b>	551.884	21.191	225.850	220.069	5.781	347.225	331.815	15.410
2004	<b>631.636</b>	623.496	8.140	240.905	239.931	974	390.731	383.565	7.166
2005	<b>610.338</b>	602.572	7.766	234.491	233.704	787	375.847	368.868	6.979
2006	<b>584.926</b>	453.103	131.824	214.359	151.178	63.181	370.567	301.925	68.642
2007	<b>608.756</b>	505.327	103.429	213.135	175.966	37.169	395.621	329.361	66.260
2008	<b>628.853</b>	516.214	112.639	199.805	166.725	33.081	429.048	349.489	79.559
2009 (*)	<b>565.329</b>	468.984	96.345	160.201	140.363	19.838	405.128	328.621	76.507
2010	<b>652.514</b>	555.004	97.510	147.002	130.660	16.341	505.512	424.343	81.169
2011	<b>672.146</b>	579.803	92.343	136.887	119.425	17.462	535.259	460.378	74.881
2012	<b>651.225</b>	559.141	92.084	117.849	102.186	15.663	533.376	456.956	76.420
2013	<b>638.953</b>	523.576	115.377	111.966	77.898	34.068	526.987	445.678	81.309
2014	<b>683.339</b>	539.158	144.181	118.443	60.482	57.961	564.896	478.676	86.220
2015	<b>715.552</b>	564.502	151.051	115.643	56.057	59.586	599.909	508.445	91.464
2016	<b>798.592</b>	646.559	152.033	121.427	56.818	64.608	677.165	589.740	87.425

Fuente: D. G. Aviación Civil. M.º de Fomento.

Nota: A partir de 2004 algunas compañías que operaban bajo la categoría de "charter" han pasado a la categoría de vuelo regular.

(\*) Incluido el tránsito del aeropuerto privado de Ciudad Real no gestionado por Aeropuertos Españoles y Navegación Aérea (AENA).

### 13. Transporte aéreo

#### 4.1. Mercancías. Tráfico total por aeropuertos

Unidad: Toneladas

AEROPUERTOS	2014			2015			2016		
	Total	Regular	No regular	Total	Regular	No regular	Total	Regular	No regular
AS Madrid-Barajas	366.994	317.081	49.913	381.595	332.392	49.203	416.332	371.503	44.829
Barcelona-El Prat	102.706	87.232	15.475	117.219	99.386	17.834	135.816	118.286	17.529
Palma de Mallorca	11.463	3.221	8.242	11.374	3.082	8.292	10.453	2.668	7.785
Gran Canaria	19.870	13.489	6.380	18.800	12.840	5.961	18.627	12.974	5.653
Málaga-Costa del Sol	2.498	2.322	177	2.473	2.375	98	2.323	2.183	140
Tenerife-Sur	3.378	2.703	675	2.844	2.353	491	2.809	2.389	420
Alicante-Elche	2.637	762	1.876	3.587	472	3.115	5.461	1.209	4.253
Ibiza	2.021	303	1.717	2.023	306	1.718	1.835	230	1.606
Sevilla	5.668	1.465	4.202	6.007	1.385	4.623	6.626	1.185	5.442
Lanzarote	2.053	2.003	50	1.806	1.767	38	1.776	1.737	39
Valencia	12.640	8.082	4.558	13.540	7.978	5.562	12.581	8.356	4.226
Almería	9	9	0	19	5	14	32	2	30
Menorca	1.422	146	1.276	1.502	188	1.315	1.391	130	1.262
Bilbao	2.856	1.186	1.670	2.872	1.227	1.645	2.974	1.284	1.690
FGL Granada-Jaén	4	3	0	1	1	--	7	6	0
Tenerife-Norte	13.991	10.963	3.027	12.819	9.928	2.891	12.427	9.466	2.961
Fuerteventura	978	950	28	937	917	21	945	926	19
Santiago	2.100	388	1.712	2.311	362	1.950	2.297	347	1.950
Palma (La)	549	537	12	565	554	11	584	572	11
Girona-Costa Brava	93	--	93	96	0	96	51	0	51
Melilla	136	136	--	136	136	--	141	141	--
Zaragoza	86.390	84.370	2.020	85.741	84.594	1.147	110.141	108.713	1.429
Jerez de la Frontera	8	1	7	7	1	6	0	0	--
Asturias	71	71	0	64	58	7	54	54	--
Vigo	436	410	26	537	399	137	476	359	117
Reus	1	--	1	0	--	0	0	--	--
Seve Ballesteros-Santander	0	0	--	0	0	--	1	1	--
San Sebastián	31	1	30	3	3	--	5	5	--
Vitoria	42.161	1.188	40.973	46.372	1.573	44.799	52.136	1.578	50.558
Pamplona	8	0	8	4	1	3	2	1	1
Murcia-San Javier	0	0	--	1	0	0	0	0	--
Hierro (El)	74	74	--	75	75	--	71	71	--
Valladolid	22	0	22	78	3	76	30	--	30
Coruña (A)	61	61	--	141	141	0	184	184	1
Córdoba	0	--	--	0	--	--	0	--	--
Badajoz	0	--	--	0	--	--	0	--	--
Salamanca	0	--	--	0	--	--	0	0	--
Madrid-Cuatro Vientos	0	--	--	0	--	--	0	--	--
Madrid-Torrejón	0	--	--	0	--	--	0	--	--
León	0	--	--	0	--	--	0	--	--
Gomera (La)	1	1	--	1	1	--	1	1	0
Logroño-Agoncillo	0	--	--	0	--	--	0	--	--
Albacete	9	--	9	0	--	--	0	--	--
Ceuta/Helipuerto	0	--	--	0	--	--	0	--	--
Burgos	3	--	3	0	--	--	0	--	0
Huesca-Pirineos	0	--	--	0	--	--	0	--	--
Algeciras/Helipuerto	0	--	--	0	--	--	0	--	--
Sabadell	0	--	--	0	--	--	0	--	--
Son Bonet	0	--	--	0	--	--	0	--	--
<b>TOTAL</b>	<b>683.339</b>	<b>539.158</b>	<b>144.181</b>	<b>715.552</b>	<b>564.502</b>	<b>151.051</b>	<b>798.592</b>	<b>646.559</b>	<b>152.033</b>

Fuente: D. G. Aviación Civil. M.º de Fomento.

"--" No existe dato.

"0" Cifra inferior a la mitad de la unidad utilizada.

### 13. Transporte aéreo

#### 4.2. Mercancías. Tráfico total por aeropuertos según destino y clase de vuelo (entradas y salidas). Año 2015

Unidad: Toneladas

AEROPUERTOS	Total	Interior			Internacional		
		Total	Regular	No regular	Total	Regular	No regular
AS Madrid-Barajas	381.595	36.990	22.729	14.261	344.605	309.663	34.942
Barcelona-El Prat	117.219	5.240	2.813	2.426	111.980	96.572	15.407
Palma de Mallorca	11.374	10.278	2.091	8.188	1.095	991	104
Gran Canaria	18.800	14.572	10.155	4.417	4.228	2.685	1.544
Málaga-Costa del Sol	2.473	549	548	1	1.923	1.827	97
Tenerife-Sur	2.844	1.195	1.194	2	1.649	1.159	490
Alicante-Elche	3.587	2.784	63	2.720	803	409	394
Ibiza	2.023	1.979	277	1.702	44	29	16
Sevilla	6.007	4.806	385	4.421	1.201	1.000	202
Lanzarote	1.806	1.628	1.623	5	178	145	33
Valencia	13.540	4.268	1.224	3.045	9.272	6.755	2.517
Almería	19	4	4	--	15	1	14
Menorca	1.502	1.498	185	1.313	4	2	2
Bilbao	2.872	1.729	313	1.416	1.143	914	229
FGL Granada-Jaén	1	1	1	--	0	0	--
Tenerife-Norte	12.819	12.513	9.922	2.591	306	5	300
Fuerteventura	937	792	788	4	145	129	17
Santiago	2.311	2.303	354	1.949	9	7	1
Palma (La)	565	505	505	--	60	49	11
Girona-Costa Brava	96	0	--	0	96	0	96
Melilla	136	136	136	--	0	--	--
Zaragoza	85.741	60	59	2	85.681	84.535	1.146
Jerez de la Frontera	7	1	1	--	6	0	6
Asturias	64	56	56	0	8	1	7
Vigo	537	403	399	4	133	0	133
Reus	0	0	--	--	0	--	0
Seve Ballesteros-Santander	0	0	0	--	0	--	--
San Sebastián	3	3	3	--	0	--	--
Vitoria	46.372	11.131	12	11.119	35.241	1.561	33.680
Pamplona	4	1	1	0	3	--	3
Murcia-San Javier	1	0	0	--	1	0	0
Hierro (EI)	75	75	75	--	0	--	--
Valladolid	78	1	--	1	77	3	75
Coruña (A)	141	140	140	0	0	0	0
Córdoba	0	0	--	--	0	--	--
Badajoz	0	0	--	--	0	--	--
Salamanca	0	0	--	--	0	--	--
Madrid-Cuatro Vientos	0	0	--	--	0	--	--
León	0	0	--	--	0	--	--
Gomera (La)	1	1	1	--	0	--	--
Logroño-Agoncillo	0	0	--	--	0	--	--
Madrid-Torrejón	0	0	--	--	0	--	--
Albacete	0	0	--	--	0	--	--
Ceuta/Helipuerto	0	0	--	--	0	--	--
Burgos	0	0	--	--	0	--	--
Huesca-Pirineos	0	0	--	--	0	--	--
Algeciras/Helipuerto	0	0	--	--	0	--	--
<b>TOTAL</b>	<b>715.552</b>	<b>115.643</b>	<b>56.057</b>	<b>59.586</b>	<b>599.909</b>	<b>508.445</b>	<b>91.464</b>

Fuente: D. G. Aviación Civil. M.º de Fomento.

"--" No existe dato.

"0" Cifra inferior a la mitad de la unidad utilizada.

### 13. Transporte aéreo

#### 4.2. Mercancías. Tráfico total por aeropuertos según destino y clase de vuelo (entradas y salidas). Año 2016

Unidad: Toneladas

AEROPUERTOS	Total	Interior			Internacional		
		Total	Regular	No regular	Total	Regular	No regular
AS Madrid-Barajas	416.332	37.841	22.954	14.887	378.491	348.549	29.942
Barcelona-El Prat	135.816	6.523	4.243	2.280	129.292	114.043	15.249
Palma de Mallorca	10.453	9.399	1.725	7.674	1.054	943	111
Gran Canaria	18.627	14.686	10.065	4.621	3.941	2.909	1.032
Málaga-Costa del Sol	2.323	463	463	0	1.860	1.719	140
Tenerife-Sur	2.809	1.240	1.231	9	1.570	1.158	411
Alicante-Elche	5.461	3.994	55	3.940	1.467	1.154	313
Ibiza	1.835	1.789	194	1.595	46	36	10
Sevilla	6.626	5.318	205	5.113	1.308	980	329
Lanzarote	1.776	1.599	1.599 --		177	139	39
Valencia	12.581	5.518	1.711	3.807	7.063	6.644	419
Almería	32	1	1	--	31	1	30
Menorca	1.391	1.385	127	1.258	6	3	3
Bilbao	2.974	1.677	232	1.444	1.297	1.052	246
FGL Granada-Jaén	7	6	6	--	0	--	0
Tenerife-Norte	12.427	12.174	9.451	2.723	253	15	238
Fuerteventura	945	824	823	0	122	103	19
Santiago	2.297	2.294	344	1.950	3	3	--
Palma (La)	584	532	532	--	52	41	11
Girona-Costa Brava	51	1	--	1	50	0	50
Melilla	141	141	141	--	0	--	--
Zaragoza	110.141	31	31	0	110.110	108.681	1.429
Jerez de la Frontera	0	0	0	--	0	0	--
Asturias	54	53	53	--	0	0	--
Vigo	476	359	359	1	117	0	116
Reus	0	0	--	--	0	--	--
Seve Ballesteros-Santander	1	1	1	--	0	--	--
San Sebastián	5	5	5	--	0	--	--
Vitoria	52.136	13.316	11	13.304	38.820	1.567	37.254
Pamplona	2	1	1	--	1	--	1
Murcia-San Javier	0	0	--	--	0	0	--
Hierro (El)	71	71	71	--	0	--	--
Valladolid	30	1	--	1	29	--	29
Coruña (A)	184	182	182	--	2	2	1
Córdoba	0	0	--	--	0	--	--
Badajoz	0	0	--	--	0	--	--
Salamanca	0	0	0	--	0	--	--
Madrid-Cuatro Vientos	0	0	--	--	0	--	--
León	0	0	--	--	0	--	--
Gomera (La)	1	1	1	0	0	--	--
Logroño-Agoncillo	0	0	--	--	0	--	--
Madrid-Torrejón	0	0	--	--	0	--	--
Albacete	0	0	--	--	0	--	--
Ceuta/Helipuerto	0	0	--	--	0	--	--
Burgos	0	0	--	0	0	--	--
Huesca-Pirineos	0	0	--	--	0	--	--
Algeciras/Helipuerto	0	0	--	--	0	--	--
Sabadell	0	0	--	--	0	--	--
Son Bonet	0	0	--	--	0	--	--
<b>TOTAL</b>	<b>798.592</b>	<b>121.427</b>	<b>56.818</b>	<b>64.608</b>	<b>677.165</b>	<b>589.740</b>	<b>87.425</b>

Fuente: D. G. Aviación Civil. M.º de Fomento.

"--" No existe dato.

"0" Cifra inferior a la mitad de la unidad utilizada.

### 13. Transporte aéreo

#### 4.3. Mercancías. Tráfico total por aeropuertos según destino y clase de vuelo por Comunidades Autónomas. Año 2016

Unidad: Toneladas

COMUNIDADES AUTÓNOMAS	Total	Por clase		Por destino	
		Regular	No regular	Interior	Internacional
ANDALUCÍA	8.989	3.376	5.612	5.789	3.199
ARAGÓN	110.141	108.713	1.429	31	110.110
ASTURIAS, PRINCIPADO DE	54	54	0	53	0
BALEARS, ILLES	13.679	3.027	10.652	12.573	1.106
CANARIAS	37.241	28.137	9.104	31.125	6.115
CANTABRIA	1	1	--	1	--
CASTILLA - LA MANCHA	0	--	--	--	--
CASTILLA Y LEÓN	30	0	30	2	29
CATALUÑA	135.867	118.287	17.580	6.524	129.343
COMUNIDAD VALENCIANA	18.043	9.564	8.479	9.513	8.530
EXTREMADURA	0	--	--	--	--
GALICIA	2.957	889	2.068	2.835	122
MADRID, COMUNIDAD DE	416.332	371.503	44.829	37.841	378.491
MURCIA, REGIÓN DE	0	0	--	--	0
NAVARRA, C. FORAL DE	2	1	1	1	1
PAÍS VASCO	55.115	2.867	52.248	14.997	40.118
RIOJA, LA	0	--	--	--	--
CEUTA, CIUDAD AUTÓNOMA	0	--	--	--	--
MELILLA, CIUDAD AUTÓNOMA	141	141	--	141	--
<b>TOTAL</b>	<b>798.592</b>	<b>646.559</b>	<b>152.033</b>	<b>121.427</b>	<b>677.165</b>

Fuente: D. G. Aviación Civil (M.º de Fomento) y Aeropuertos Españoles y Navegación Aérea (AENA).

"--" No existe dato.

### 13. Transporte aéreo

#### 5. Compañías nacionales. Salidas de aeronaves según clase de vuelo y destino

AÑOS	TOTAL	Regular			No regular		
		Total	Interior	Internacional	Total	Interior	Internacional
2000	<b>559.665</b>	482.097	357.596	124.501	77.568	21.489	56.079
2001	<b>592.017</b>	517.481	374.242	143.239	74.536	20.882	53.654
2002	<b>568.378</b>	493.712	349.450	144.262	74.666	22.237	52.429
2003	<b>597.044</b>	517.930	362.478	155.452	79.114	24.594	54.520
2004	<b>625.500</b>	547.473	380.233	167.240	78.027	23.866	54.161
2005	<b>655.436</b>	585.887	415.463	170.424	69.549	20.142	49.407
2006	<b>676.905</b>	603.863	432.160	171.703	73.042	21.809	51.233
2007	<b>681.495</b>	608.503	436.859	171.644	72.992	27.839	45.153
2008	<b>605.546</b>	565.379	399.376	166.003	40.167	8.928	31.239
2009	<b>514.125</b>	491.054	341.663	149.391	23.071	5.886	17.185
2010	<b>574.938</b>	553.910	344.249	209.661	21.028	6.663	14.365
2011	<b>493.969</b>	445.911	292.927	152.984	48.058	14.108	33.950
2012	<b>361.218</b>	319.132	193.014	126.118	42.086	12.878	29.208
2013	<b>467.354</b>	420.651	242.221	178.430	46.703	16.882	29.821
2014	<b>536.913</b>	486.070	257.458	228.612	50.843	22.132	28.711
2015	<b>567.855</b>	513.128	261.651	251.477	54.727	29.099	25.628
2016 (p)	<b>614.559</b>	566.842	279.467	287.375	47.717	22.063	25.654

Fuente: D. G. Aviación Civil. M.º de Fomento.

(p) Provisional (datos cerrados a junio de 2017).

### 13. Transporte aéreo

#### 5.1. Compañías nacionales. Iberia. Salidas de aeronaves por clase de vuelo y destino

AÑOS	TOTAL	Regular			No regular		
		Total	Interior	Internacional	Total	Interior	Internacional
2000	<b>235.894</b>	235.894	146.828	89.066	--	--	--
2001	<b>247.152</b>	247.133	146.993	100.140	19	11	8
2002	<b>236.532</b>	236.003	134.116	101.887	529	208	321
2003	<b>244.362</b>	243.265	139.163	104.102	1.097	235	862
2004	<b>256.267</b>	255.049	143.651	111.398	1.218	332	886
2005	<b>251.256</b>	250.784	142.410	108.374	472	277	195
2006	<b>243.313</b>	243.016	135.981	107.035	297	188	109
2007	<b>229.186</b>	228.719	123.994	104.725	467	286	181
2008	<b>196.485</b>	196.156	95.924	100.232	329	173	156
2009	<b>173.594</b>	173.275	84.601	88.674	319	187	132
2010	<b>226.257</b>	225.913	77.044	148.869	344	164	180
2011	<b>139.970</b>	139.634	58.305	81.329	336	175	161
2012	<b>115.689</b>	115.358	41.852	73.506	331	173	158
2013	<b>86.235</b>	85.966	25.850	60.116	269	106	163
2014	<b>86.195</b>	85.885	25.506	60.379	310	182	128
2015	<b>91.580</b>	91.319	24.779	66.540	261	138	123
2016 (p)	<b>94.938</b>	94.665	27.455	67.210	273	118	155

Fuente: D. G. Aviación Civil. M.º de Fomento.

(p) Provisional (datos cerrados a junio de 2017).



### 13. Transporte aéreo

#### 5.2. Compañías nacionales. Pasajeros transportados según clase de vuelo y destino

Unidad: Miles de personas

AÑOS	TOTAL	Regular			No regular		
		Total	Interior	Internacional	Total	Interior	Internacional
2000	<b>46.630</b>	39.541	27.341	12.200	7.089	1.001	6.088
2001	<b>48.105</b>	41.470	28.663	12.807	6.635	762	5.873
2002	<b>47.009</b>	40.397	27.538	12.859	6.612	846	5.766
2003	<b>49.794</b>	42.507	28.992	13.515	7.287	1.077	6.210
2004	<b>52.591</b>	45.553	30.850	14.703	7.038	1.123	5.915
2005	<b>56.494</b>	49.934	33.951	15.983	6.560	1.054	5.506
2006	<b>59.631</b>	53.090	35.673	17.417	6.541	954	5.587
2007	<b>60.395</b>	54.445	36.367	18.079	5.950	1.352	4.598
2008	<b>53.263</b>	48.936	30.870	18.066	4.327	732	3.595
2009	<b>45.835</b>	43.188	26.074	17.113	2.648	592	2.056
2010	<b>43.953</b>	41.603	24.559	17.045	2.350	726	1.624
2011	<b>43.243</b>	40.513	22.928	17.584	2.730	646	2.084
2012	<b>31.246</b>	29.432	14.084	15.349	1.814	498	1.316
2013	<b>46.863</b>	44.951	22.094	22.856	1.912	732	1.180
2014	<b>55.162</b>	53.051	23.705	29.345	2.111	912	1.199
2015	<b>59.077</b>	57.263	24.304	32.960	1.813	867	947
2016 (p)	<b>68.338</b>	66.757	27.310	39.446	1.581	822	759

Fuente: D. G. Aviación Civil. M.º de Fomento.

(p) Provisional (datos cerrados a junio de 2017).

### 13. Transporte aéreo

#### 5.3. Compañías nacionales. Pasajeros-km por clase de vuelo y destino

Unidad: Millones de pasajeros-km

AÑOS	TOTAL	Regular			No regular		
		Total	Interior	Internacional	Total	Interior	Internacional
2000	<b>67.443</b>	52.379	17.376	35.003	15.064	1.086	13.978
2001	<b>69.884</b>	55.324	18.029	37.295	14.560	866	13.694
2002	<b>68.223</b>	54.048	17.537	36.511	14.175	928	13.247
2003	<b>73.320</b>	57.591	18.871	38.720	15.729	1.228	14.501
2004	<b>79.229</b>	64.149	20.641	43.508	15.080	1.343	13.737
2005	<b>86.512</b>	71.205	22.970	48.235	15.307	1.278	14.029
2006	<b>92.582</b>	77.061	24.004	53.057	15.522	1.127	14.394
2007	<b>96.364</b>	82.403	24.347	58.056	13.961	1.586	12.376
2008	<b>91.470</b>	81.072	21.307	59.765	10.398	930	9.467
2009	<b>81.279</b>	74.362	18.428	55.934	6.917	805	6.112
2010	<b>82.874</b>	77.442	17.803	59.639	5.432	883	4.549
2011	<b>84.900</b>	79.932	16.504	63.427	4.968	662	4.306
2012	<b>72.097</b>	68.722	10.047	58.676	3.374	359	3.016
2013	<b>81.940</b>	79.136	15.444	63.693	2.804	478	2.326
2014	<b>94.273</b>	90.786	16.338	74.449	3.487	607	2.880
2015	<b>101.944</b>	99.599	16.728	82.871	2.345	337	2.008
2016 (p)	<b>113.178</b>	110.947	18.740	92.207	2.231	451	1.780

Fuente: D. G. Aviación Civil. M.º de Fomento.

(p) Provisional (datos cerrados a junio de 2017).

### 13. Transporte aéreo

#### 5.3.1. Compañías nacionales. Iberia. Pasajeros y pasajeros-km por destino

AÑOS	Pasajeros (miles)			Pasajeros-km (millones)		
	Total	Interior	Internacional	Total	Interior	Internacional
2000	24.923	15.105	9.818	40.017	10.372	29.645
2001	25.245	15.015	10.230	41.265	10.346	30.919
2002	24.222	13.809	10.413	40.420	9.308	31.112
2003	25.097	14.521	10.576	41.982	9.661	32.321
2004	26.259	14.823	11.436	45.787	9.831	35.956
2005	27.512	15.411	12.101	49.104	10.204	38.900
2006	27.571	14.673	12.898	52.424	9.629	42.794
2007	26.685	13.729	12.956	54.197	8.739	45.459
2008	23.143	10.323	12.820	52.846	6.795	46.051
2009	20.752	8.911	11.842	49.556	6.084	43.472
2010	19.870	8.311	11.559	51.168	5.707	45.461
2011	17.384	6.201	11.183	51.199	4.531	46.668
2012	14.873	4.475	10.399	47.969	3.629	44.339
2013	10.558	2.277	8.282	37.948	1.282	36.666
2014	10.680	2.282	8.398	38.518	1.355	37.162
2015	12.206	2.454	9.753	43.252	1.371	41.881
2016 (p)	13.223	2.873	10.350	44.855	1.307	43.548

Fuente: D. G. Aviación Civil. M.º de Fomento.

(p) Provisional (datos cerrados a junio de 2017).

### 13. Transporte aéreo

#### 5.4. Compañías nacionales. Toneladas-km por clase de vuelo y destino

Unidad: Millones de toneladas-km

AÑOS	TOTAL	Regular			No regular		
		Total	Interior	Internacional	Total	Interior	Internacional
2000	<b>7.122</b>	5.631	1.664	3.967	1.491	122	1.369
2001	<b>7.361</b>	5.897	1.724	4.173	1.464	104	1.360
2002	<b>7.117</b>	5.715	1.675	4.040	1.402	110	1.292
2003	<b>7.604</b>	6.102	1.828	4.274	1.502	136	1.366
2004	<b>8.306</b>	6.856	1.998	4.858	1.450	130	1.320
2005	<b>8.927</b>	7.481	2.198	5.283	1.446	124	1.322
2006	<b>9.514</b>	8.057	2.249	5.808	1.457	109	1.348
2007	<b>9.960</b>	8.644	2.270	6.374	1.316	166	1.150
2008	<b>9.423</b>	8.460	1.993	6.467	963	87	876
2009	<b>8.375</b>	7.712	1.713	6.000	663	77	586
2010	<b>8.831</b>	8.292	1.649	6.643	539	96	443
2011	<b>9.190</b>	8.669	1.699	6.971	521	76	444
2012	<b>7.801</b>	7.389	945	6.444	412	76	336
2013	<b>8.727</b>	8.385	1.517	6.868	342	58	285
2014	<b>10.091</b>	9.653	1.650	8.003	438	83	355
2015	<b>11.126</b>	10.774	1.870	8.903	352	63	289
2016 (p)	<b>12.344</b>	12.019	2.148	9.872	324	65	259

Fuente: D. G. Aviación Civil. M.º de Fomento.

(p) Provisional (datos cerrados a junio de 2017).

### 13. Transporte aéreo

#### 5.4.1. Compañías nacionales. Iberia. Toneladas-km por clase de vuelo y destino

Unidad: Millones de toneladas-km

AÑOS	TOTAL	Regular			No regular		
		Total	Interior	Internacional	Total	Interior	Internacional
2000	<b>4.491</b>	4.491	1.034	3.457	--	--	--
2001	<b>4.610</b>	4.610	1.033	3.577	--	--	--
2002	<b>4.485</b>	4.485	933	3.552	--	--	--
2003	<b>4.645</b>	4.643	967	3.676	2	--	2
2004	<b>5.153</b>	5.151	981	4.170	2	--	2
2005	<b>5.441</b>	5.441	1.008	4.433	--	--	--
2006	<b>5.833</b>	5.833	950	4.883	--	--	--
2007	<b>6.099</b>	6.099	861	5.238	--	--	--
2008	<b>5.910</b>	5.910	681	5.230	--	--	--
2009	<b>5.482</b>	5.481	601	4.880	0	0	0
2010	<b>5.916</b>	5.916	562	5.354	1	0	0
2011	<b>5.980</b>	5.980	453	5.527	0	0	0
2012	<b>5.504</b>	5.504	364	5.140	0	0	0
2013	<b>4.414</b>	4.414	141	4.272	0	0	0
2014	<b>4.458</b>	4.458	149	4.309	0	0	0
2015	<b>4.943</b>	4.943	149	4.794	0	0	0
2016 (p)	<b>5.122</b>	5.122	141	4.981	0	0	0

Fuente: D. G. Aviación Civil. M.º de Fomento.

(p) Provisional (datos cerrados a junio de 2017).

### 13. Transporte aéreo

#### 5.5. Compañías nacionales. Ratios de tráfico aéreo regular

AÑOS	Pasajeros-km realizados (miles)	Asientos-km disponibles (miles)	Pasajeros-km/Asientos-km	t-km realizados (miles)	t-km disponibles (miles)	t-km realiz./t-km dispon.
2000	52.378.679	72.925.302	0,718	5.630.883	9.367.703	0,601
2001	55.323.739	80.077.132	0,691	5.896.952	10.140.953	0,581
2002	54.048.399	75.376.623	0,717	5.714.821	9.624.315	0,594
2003	57.591.346	78.799.377	0,731	6.102.099	10.134.140	0,602
2004	64.149.475	87.445.645	0,734	6.855.658	11.239.805	0,610
2005	71.205.006	95.518.121	0,745	7.481.251	12.088.304	0,619
2006	77.060.758	99.770.448	0,772	8.057.461	12.473.234	0,646
2007	82.403.019	105.147.639	0,784	8.643.895	13.062.128	0,662
2008	81.072.702	104.786.415	0,774	8.459.763	13.052.846	0,648
2009	74.361.858	95.442.530	0,779	7.712.178	12.322.930	0,626
2010	77.441.762	97.044.747	0,798	8.291.910	12.718.260	0,652
2011	79.931.682	100.690.447	0,794	8.669.403	13.061.762	0,664
2012	68.722.366	84.785.695	0,811	7.389.321	11.215.256	0,659
2013	79.136.447	99.081.237	0,799	8.385.059	11.642.041	0,720
2014	90.786.431	114.050.104	0,796	9.652.855	13.267.754	0,728
2015	99.599.255	122.722.490	0,812	10.773.721	14.262.777	0,755
2016 (p)	110.946.960	135.122.747	0,821	12.019.546	14.851.932	0,809

Fuente: D. G. Aviación Civil. M.º de Fomento.

(p) Provisional (datos cerrados a junio de 2017).

### 13. Transporte aéreo

#### 5.6. Compañías nacionales. Ratios de tráfico aéreo no regular

AÑOS	Pasajeros-km realizados (miles)	Asientos-km disponibles (miles)	Pasajeros-km/Asientos-km	t-km realizados (miles)	t-km disponibles (miles)	t-km realiz./t-km dispon.
2000	15.063.943	18.505.974	0,814	1.491.119	1.979.101	0,753
2001	14.559.732	17.813.465	0,817	1.464.150	1.935.016	0,757
2002	14.175.269	17.652.432	0,803	1.402.401	1.877.674	0,747
2003	15.728.581	19.369.261	0,812	1.502.008	2.040.465	0,736
2004	15.079.863	18.639.280	0,809	1.450.156	1.980.435	0,732
2005	15.307.059	18.694.167	0,819	1.445.732	2.326.403	0,621
2006	15.521.619	19.222.606	0,807	1.456.849	2.632.932	0,553
2007	13.961.359	17.479.582	0,799	1.315.779	2.412.673	0,545
2008	10.397.682	12.554.360	0,828	962.339	1.259.180	0,764
2009	6.917.183	8.246.389	0,839	662.557	877.921	0,755
2010	5.432.334	6.619.845	0,821	539.057	712.221	0,757
2011	4.967.939	6.213.096	0,800	520.688	826.604	0,630
2012	3.374.357	4.205.870	0,802	412.034	1.927.358	0,214
2013	2.803.683	3.436.989	0,816	342.286	569.986	0,601
2014	3.486.655	4.186.667	0,833	438.458	667.781	0,657
2015	2.344.979	3.041.755	0,771	352.048	517.147	0,681
2016 (p)	2.231.152	2.978.999	0,749	324.212	466.803	0,695

Fuente: D. G. Aviación Civil. M.º de Fomento.

(p) Provisional (datos cerrados a junio de 2017).