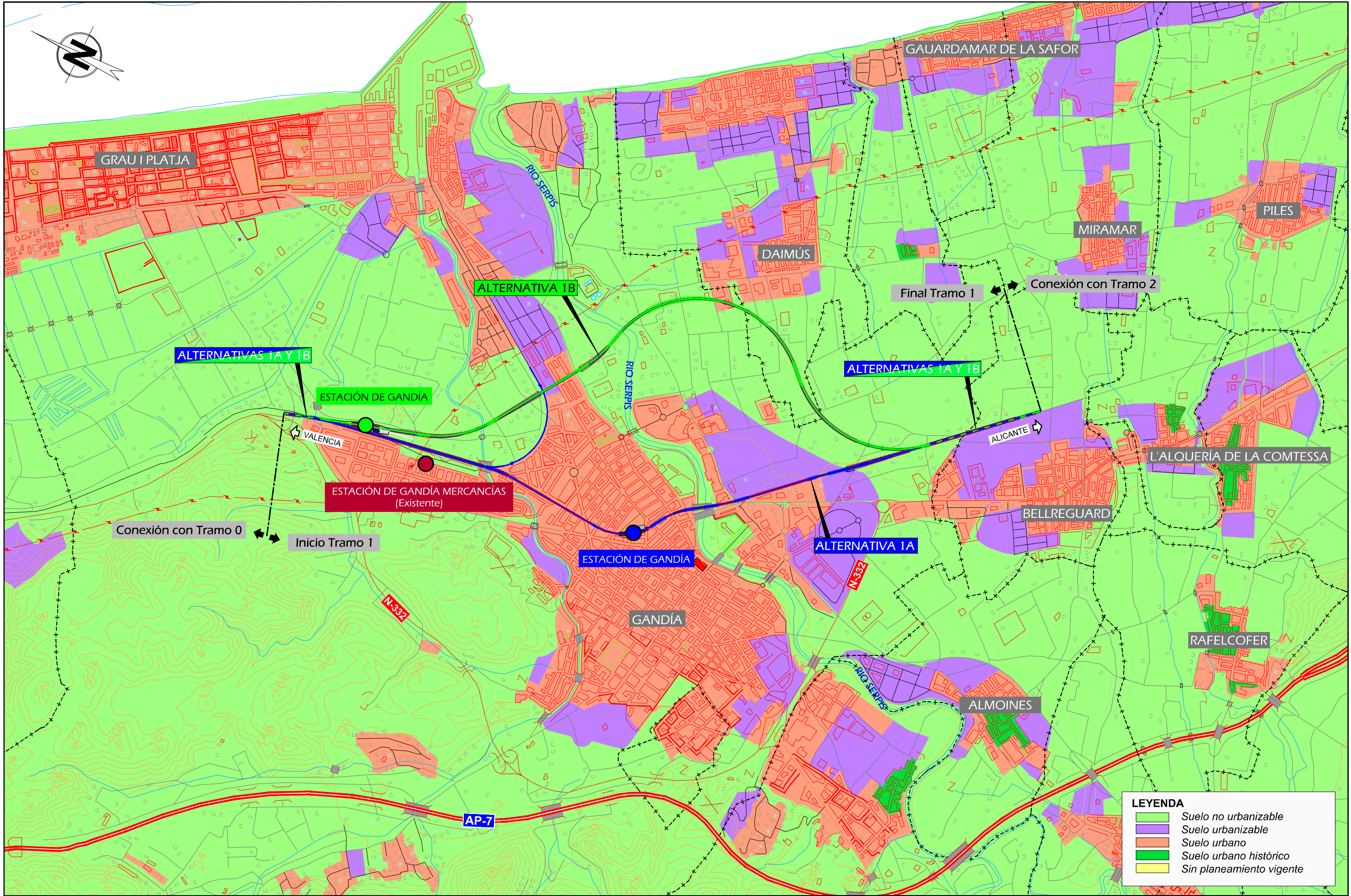
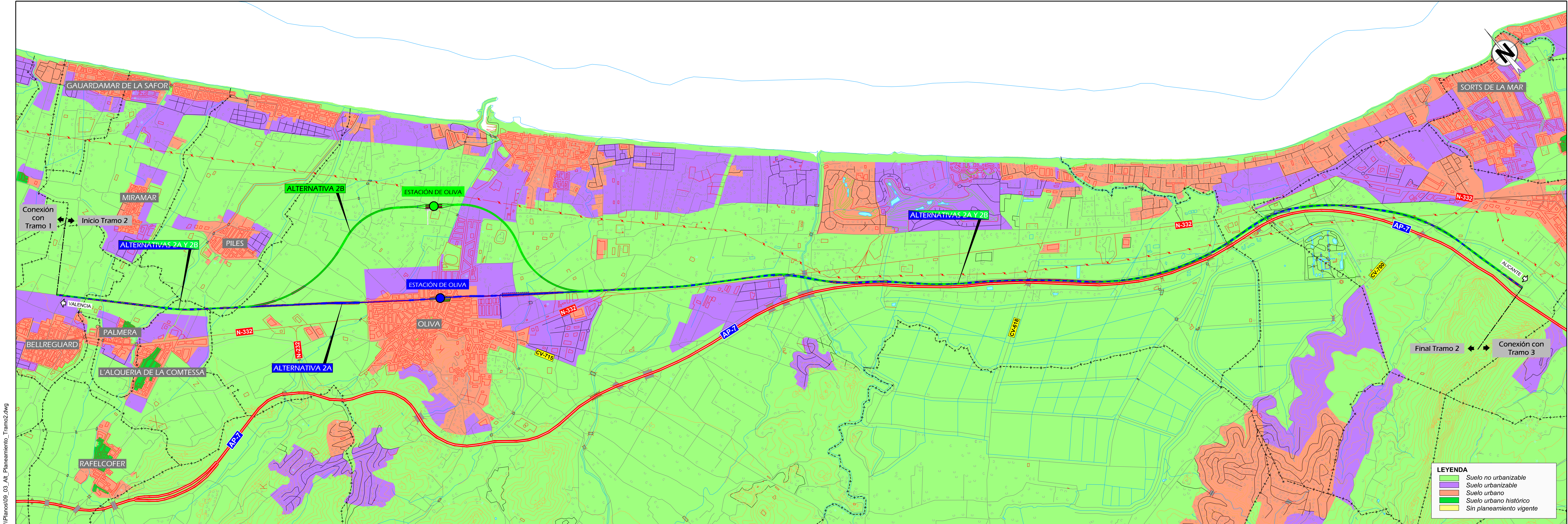


\\Pianos09_01_Alt_Planeamiento_Tramo0.dwg

\\Planos\09_02_Alt_Planeamiento_Tramo1.dwg



 <p>MINISTERIO DE FOMENTO</p>	<p>SECRETARÍA DE ESTADO DE INFRAESTRUCTURAS, TRANSPORTE Y VIVIENDA</p>	<p>TÍTULO</p> <p>ESTUDIO INFORMATIVO DE LA LÍNEA FERROVIARIA VALENCIA - ALICANTE (TREN DE LA COSTA)</p>	<p>AUTOR</p> <p> </p> <p>JAVIER CASADO BARAHONA</p>	<p>ESCALA ORIGINAL A3</p> <p>1:25.000</p> <p>0 250 500 m</p> <p>NUMÉRICA GRÁFICA</p>	<p>FECHA</p> <p>MARZO 2016</p>	<p>Nº DE PLANO</p> <p>9.2</p> <p>HOJA 1 DE 1</p>	<p>TÍTULO DEL PLANO</p> <p>ALTERNATIVAS SOBRE PLANEAMIENTO URBANÍSTICO Tramo 1</p>
	<p>SECRETARÍA GENERAL DE INFRAESTRUCTURAS</p>						



\\Planos\09_03_Alt_Planeamiento_Tramo2.dwg



SECRETARÍA DE ESTADO DE INFRAESTRUCTURAS, TRANSPORTE Y TURISMO
SECRETARÍA GENERAL DE INFRAESTRUCTURAS

TÍTULO
ESTUDIO INFORMATIVO DE LA LÍNEA FERROVIARIA VALENCIA - ALICANTE (TREN DE LA COSTA)

AUTOR
JAVIER CASADO BARAHONA

ESCALA ORIGINAL A3
1:25,000
NUMÉRICA
GRÁFICA

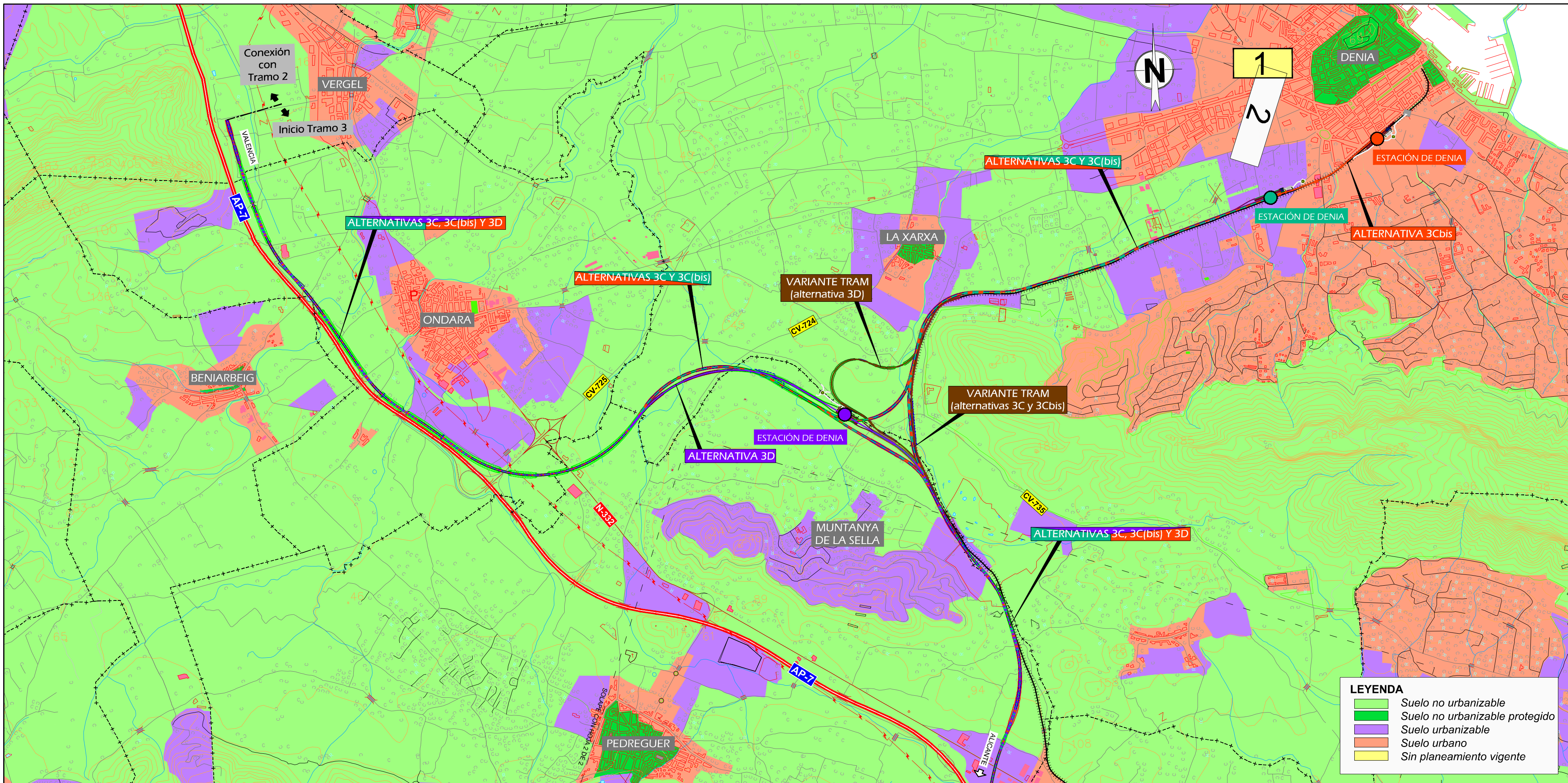
FECHA
MARZO 2016

Nº DE PLANO
9.3
HOJA 1 DE 1

TÍTULO DEL PLANO
ALTERNATIVAS SOBRE PLANEAMIENTO URBANÍSTICO Tramo 2

LEYENDA
 ■ Suelo no urbanizable
 ■ Suelo urbanizable
 ■ Suelo urbano
 ■ Suelo urbano histórico
 ■ Sin planeamiento vigente

\\Pianos09_04_Alt_Planeamiento_Tramo3.dwg



SECRETARÍA DE ESTADO DE INFRAESTRUCTURAS, TRANSPORTE Y VIVIENDA
SECRETARÍA GENERAL DE INFRAESTRUCTURAS

TÍTULO
ESTUDIO INFORMATIVO DE LA LÍNEA FERROVIARIA VALENCIA - ALICANTE (TREN DE LA COSTA)

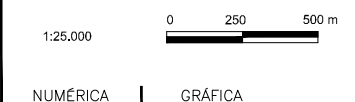
AUTOR
JAVIER CASADO BARAHONA

ESCALA ORIGINAL A3
1:25,000

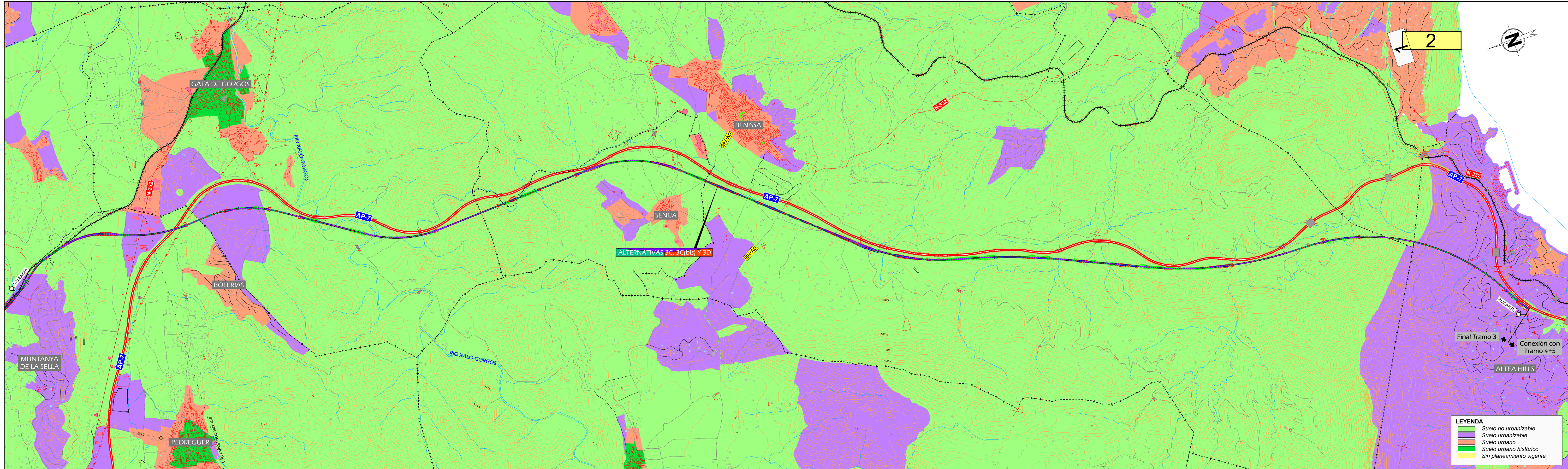
FECHA
MARZO 2016

Nº DE PLANO
9.4
HOJA 1 DE 2

TÍTULO DEL PLANO
ALTERNATIVAS SOBRE PLANEAMIENTO URBANÍSTICO Tramo 3



NUMÉRICA GRÁFICA

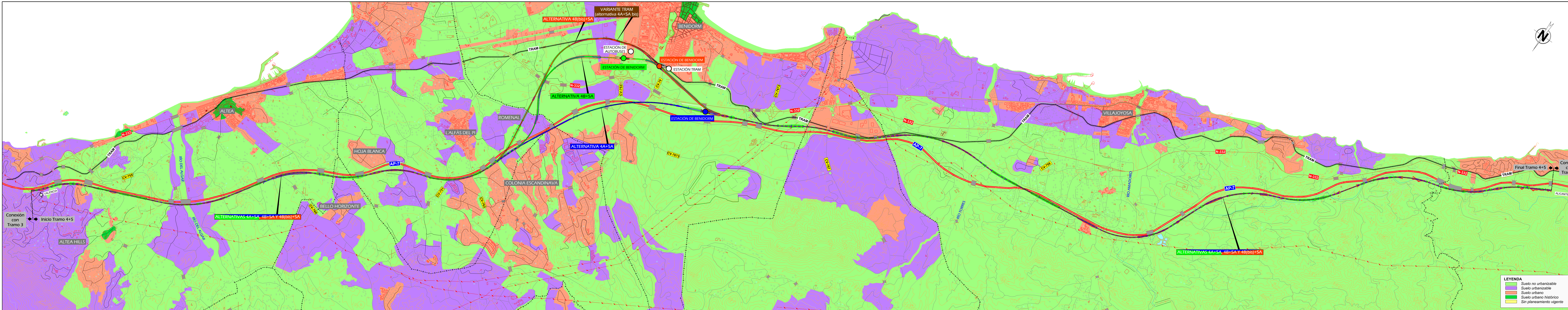


I:\Planos\09_04_All_Planeamiento_Tramo3.dwg

LEYENDA


■	Suelo no urbanizable
■	Suelo urbanizable
■	Suelo urbano
■	Suelo urbano histórico
■	Sin planeamiento vigente

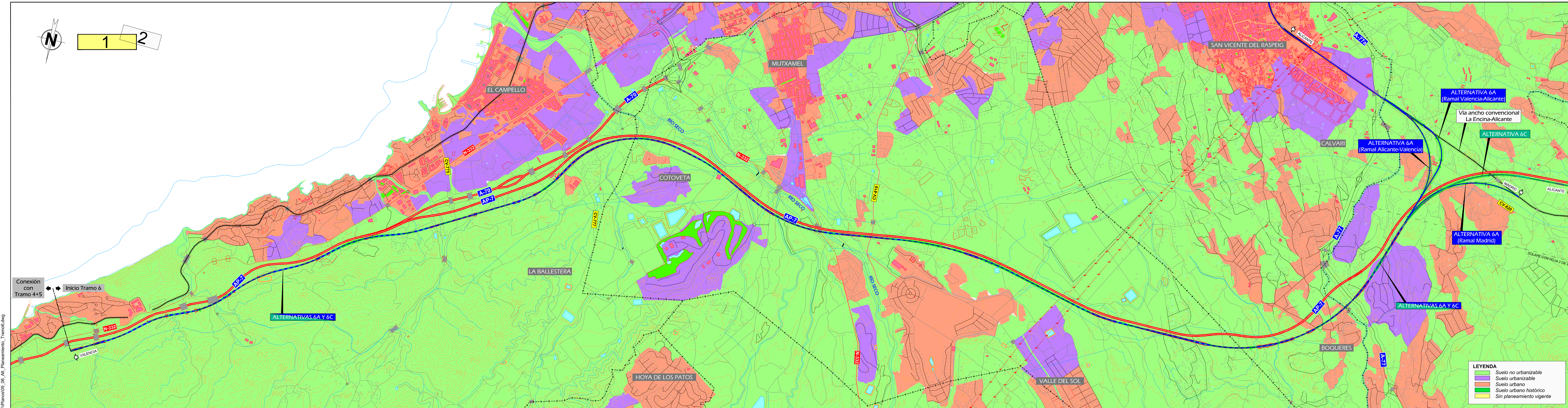
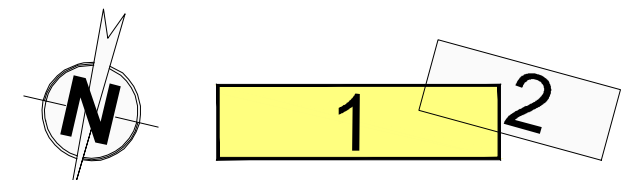
W:\Plano09_06_Alt_Planeamiento_Tramo4+5.dwg



LEYENDA

- Suelo no urbanizable
- Suelo urbanizable
- Suelo urbano
- Suelo urbano histórico
- Sin planeamiento vigente

 <p>MINISTERIO DE FOMENTO</p>	<p>ESTUDIO INFORMATIVO DE LA LÍNEA FERROVIARIA VALENCIA - ALICANTE (TREN DE LA COSTA)</p>	 <p>TRAM</p>	<p>ESCALA ORIGINAL: A3</p> <p>1:25.000</p>	<p>FECHA: MARZO 2016</p>	<p>Nº DE PLANO: 9.5</p>	<p>TÍTULO DEL PLANO: ALTERNATIVAS SOBRE PLANEAMIENTO URBANÍSTICO Tramo 4+5</p>
			<p>SECRETARÍA GENERAL DE INFRAESTRUCTURAS</p>	<p>NUMÉRICA: GRÁFICA</p>	<p>HOJA 1 DE 1</p>	

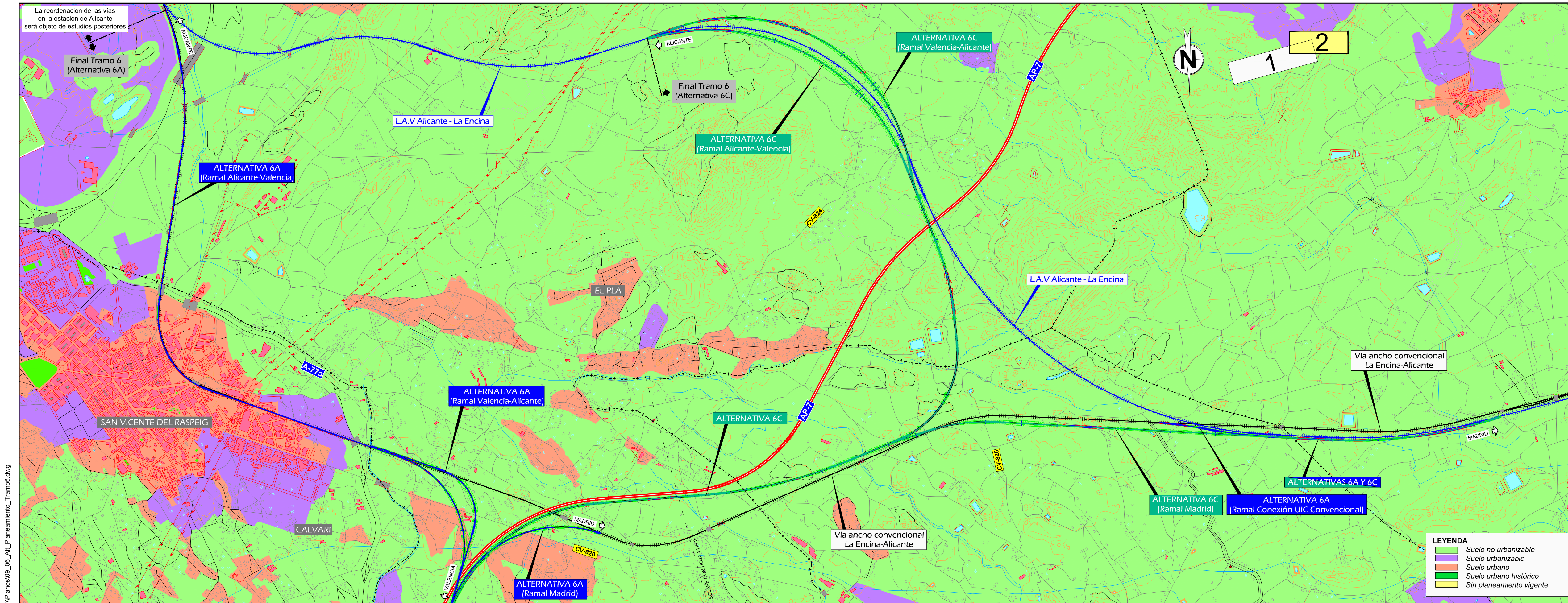


V:\planos\09_06_A1_Planeamiento_Tramo6.dwg

Conexión con Tramo 4+5
 Inicio Tramo 6
 VALENCIA

LEYENDA	
■	Suelo no urbanizable
■	Suelo urbanizable
■	Suelo urbano
■	Suelo urbano histórico
■	Sin planeamiento vigente

<p>MINISTERIO DE FOMENTO</p> <p>SECRETARÍA DE ESTADO DE INFRAESTRUCTURAS Y TRANSPORTES</p> <p>SECRETARÍA GENERAL DE INFRAESTRUCTURAS</p>	<p>TÍTULO</p> <p>ESTUDIO INFORMATIVO DE LA LÍNEA FERROVIARIA VALENCIA - ALICANTE (TREN DE LA COSTA)</p>	<p>AUTOR</p> <p>JAVIER CASADO BARRAHONA</p>	<p>ESCALA ORIGINAL A3</p> <p>1:25.000</p> <p>0 250 500 m</p> <p>NUMÉRICA GRÁFICA</p>	<p>FECHA</p> <p>MARZO 2016</p>	<p>Nº DE PLANO</p> <p>9.6</p> <p>HOJA 1 DE 2</p>	<p>TÍTULO DEL PLANO</p> <p>ALTERNATIVAS SOBRE PLANEAMIENTO URBANÍSTICO Tramo 6</p>



La reordenación de las vías en la estación de Alicante será objeto de estudios posteriores

Final Tramo 6 (Alternativa 6A)

Final Tramo 6 (Alternativa 6C)

ALTERNATIVA 6A (Ramal Alicante-Valencia)

ALTERNATIVA 6C (Ramal Alicante-Valencia)

ALTERNATIVA 6C (Ramal Valencia-Alicante)

L.A.V Alicante - La Encina

L.A.V Alicante - La Encina

EL PLA

Vía ancho convencional La Encina-Alicante

SAN VICENTE DEL RASPEIG

ALTERNATIVA 6A (Ramal Valencia-Alicante)

ALTERNATIVA 6C

Vía ancho convencional La Encina-Alicante

ALTERNATIVAS 6A Y 6C

CALVARI

ALTERNATIVA 6A (Ramal Madrid)

ALTERNATIVA 6C (Ramal Madrid)

ALTERNATIVA 6A (Ramal Conexión UIC-Convenional)

LEYENDA

- Suelo no urbanizable
- Suelo urbanizable
- Suelo urbano
- Suelo urbano histórico
- Sin planeamiento vigente

I:\Planos\09_06_Alt_Planeamiento_Tramo6.dwg