

# *ESTUDIO COMPARATIVO DE LOS ACCIDENTES CON MERCANCÍA DERRAMADA, ENTRE LOS AÑOS 2000 A 2014*

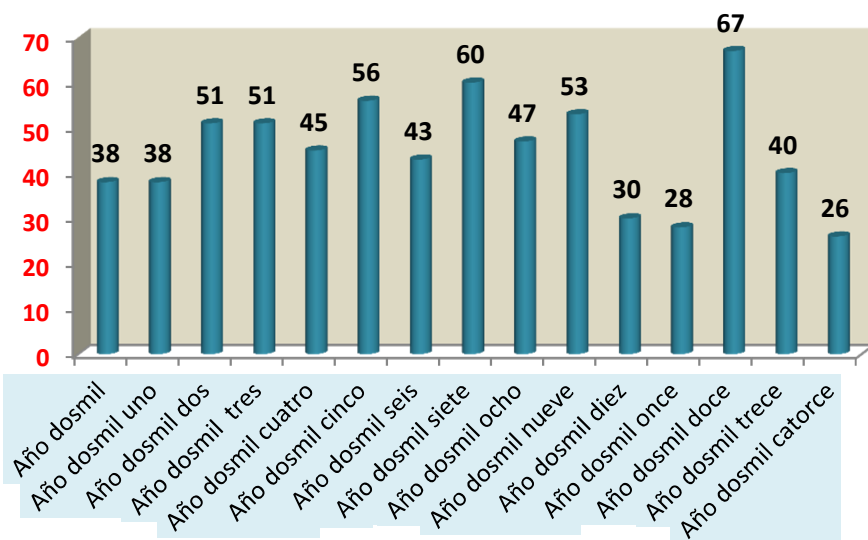


## NÚMERO DE ACCIDENTES Y FALLECIDOS POR AÑO

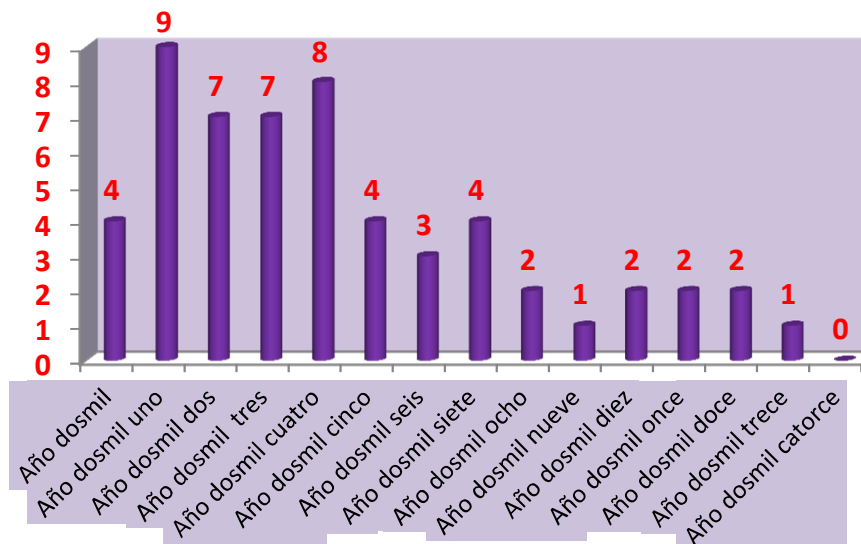
<i>Accidentes fallecidos / año.</i>	2000	2001	2002	2003	2004	2005	2006	2007	2008	2009	2010	2011	2012	2013	2014
<b>Nº DE ACCIDENTES</b>	38	38	51	51	45	56	43	60	47	53	30	28	67	40	26
<b>Nº DE FALLECIDOS</b>	4	9	7	7	8	4	3	4	2	1	2	2	2	1	0

## ACCIDENTES & FALLECIDOS

### ACCIDENTES:



### FALLECIDOS:



## Nº DE ACCIDENTES POR COMUNIDADES AUTÓNOMAS.

CCAA/año	2000	2001	2002	2003	2004	2005	2006	2007	2008	2009	2010	2011	2012	2013	2014
<b>Andalucía</b>	5	6	4	8	8	12	3	4	4	9	3	5	15	2	2
<b>Aragón</b>	5	2	6	3	3	4	4	5	5	3	1	1	3	7	1
<b>Asturias</b>	0	2	4	1	3	2	1	2	1	1	1	1	3	0	0
<b>Baleares</b>	0	1	0	3	0	0	2	0	0	0	0	0	1	1	1
<b>Canarias</b>	1	0	1	0	0	0	0	1	2	0	0	0	1	1	1
<b>Cantabria</b>	0	0	0	0	0	1	0	3	0	2	0	0	3	1	0
<b>Castilla La Mancha</b>	4	1	5	5	6	3	4	5	5	4	3	1	4	2	0
<b>Castilla León</b>	6	7	5	2	2	6	6	4	5	6	1	4	15	2	4
<b>Cataluña</b>	5	5	8	7	7	12	4	11	5	14	4	4	0	6	6
<b>Extremadura</b>	1	0	0	0	0	1	0	2	3	0	0	0	9	0	0
<b>Galicia</b>	2	2	4	4	1	2	3	5	3	1	5	2	2	2	3
<b>La Rioja</b>	0	1	0	0	0	0	0	0	1	0	1	0	2	0	0
<b>Madrid</b>	4	3	4	8	5	4	4	3	1	3	3	0	10	1	1
<b>Murcia</b>	0	1	2	1	4	1	3	2	3	0	1	1	5	3	0
<b>Navarra</b>	2	0	3	1	3	1	4	3	1	1	1	0	0	0	0
<b>País Vasco</b>	1	3	3	4	0	2	4	6	2	4	6	4	0	3	1
<b>Valencia</b>	2	4	2	4	4	5	2	4	6	5	0	5	7	5	4

## ACCIDENTES SEGÚN EL TIPO DE CARRETERA

Vía / año.	2000	2001	2002	2003	2004	2005	2006	2007	2008	2009	2010	2011	2012	2013	2014
<b>AUTOPISTA</b>	10	10	5	8	7	7	5	6	3	6	3	6	13	1	1
<b>AUTOPISTA DE PEAJE</b>													5	7	2
<b>AUTOVÍA</b>	6	2	10	10	8	9	8	11	14	9	7	9	8		4
<b>NACIONAL</b>	10	11	8	8	10	7	6	10	5	11		1	14	4	2
<b>AUTONÓMICA 1ER ÓRDEN</b>	8	2	4	3	2	1	3	6	5	3	1	1	3	13	6
<b>AUTONÓMICA 2º ORDEN</b>	1	1	4	3	3	4	6	5	4	4		2	16		
<b>AUTONÓMICA LOCAL</b>	1	1	6	5	3	10	2	4	4	7	5	1	1		
<b>ZONA URBANA</b>	2	3	5	6	4	7		3	3	3	3	1	1	1	4
<b>CAMINO VECINAL</b>		2		3	3	1	1				1		2		
<b>EMPRESA</b>	2	5	9	5	3	9	12	12	7	9	5	4		8	6
<b>CIRCUNVALACIÓN</b>					1	1							1		
<b>ÁREA DE SERVICIO</b>					1	1				1	1	1		1	
<b>ROTONDAS</b>											4			1	
<b>PUERTO O AEROPUERTO</b>								1	2			2			

## DISTRIBUCIÓN DE ACCIDENTES POR FRANJA HORARIA

HORA24h/ AÑO.	2000	2001	2002	2003	2004	2005	2006	2007	2008	2009	2010	2011	2012	2013	2014
<b>06 a 10 horas</b>			20								12	12	22	11	
<b>10 a 14 horas</b>											6	6	29	9	9
<b>14 a 17 horas</b>											5	3	13	7	6
<b>17 a 24 horas</b>											6	3	12	9	1
<b>08 a 20 horas</b>	29	26		44	34	45	38	46	35	42					
<b>10 a 20 horas</b>			29												
<b>20 a 08 horas</b>	9	12	2	7	11	7	7	13	9	10					
<b>24 a 06 horas</b>											1	2	4	3	1

## ACCIDENTES SEGÚN EL TIPO DE VEHÍCULO

Tipo de vehículo / año.	2000	2001	2002	2003	2004	2005	2006	2007	2008	2009	2010	2011	2012	2013	2014
<i>Semirremolque caja</i>	2	1	2	3	3	1	1	3	3	4	3	6	12	3	5
<i>Rígido Cisterna</i>	6	9	10	14	13	16	10	15	10	9	6	5	17	3	6
<i>Rígido Caja</i>	1	3	1	2	1	3	4	4	3	4	3	1	0	1	5
<i>Semirremolque Cisterna</i>	29	25	24	21	26	29	23	38	28	36	15	15	32	21	3
<i>Rígido caja con remolque</i>			1											3	5
<i>Rígido Cisterna con remolque</i>			1											3	6
<i>Furgón</i>				1			1								
<i>Semirremolque bañera.</i>			1	1	1						1				
<i>Plataforma con cisterna desmontable</i>							1							2	
<i>Semirremolque plataforma contenedor</i>									1			1	1	1	