

MURO PANTALLA DE PILOTES

- UBICACIÓN: PK 0+800 AL 0+860 EJE 145
- LONGITUD EN PLANTA: 60m
- CARACTERÍSTICAS:
 - DIÁMETRO DE LOS PILOTES = 1.00m
 - SEPARACIÓN ENTRE EJES DE PILOTES = 1.00m (PILOTES TANGENTES)
 - VIGA DE ATADO EN CABEZA: SECCIÓN 1.00X1.00m
 - PROFUNDIDAD TOTAL (INCLUIDO VIGA ATADO) = 20.00m

CATA Nº2 (2016.04.01)
PPKK 0+781

CATA Nº1 (2016.03.31)
PPKK 0+812

Red de Abastecimiento
EMASESA

Arqueta EMASESA
PPKK 0+857

Red de Saneamiento
EMASESA

Ampliación de calzada
(3er Carril sentido Huelva)

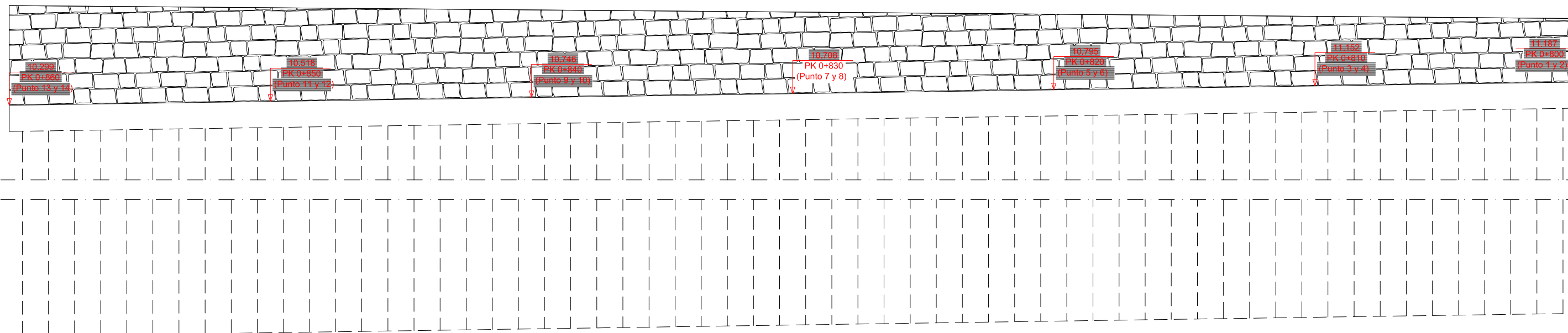
Ampliación de estructura
existente

COORDENADAS REPLANTEO			
PTO	X	Y	Z
1	231577.314	4142450.566	11.187
2	231577.600	4142449.400	11.187
3	231566.628	4142447.946	11.152
4	231566.999	4142446.802	11.152
5	231556.918	4142445.469	10.795
6	231557.288	4142444.328	10.795
7	231547.409	4142442.376	10.708
8	231547.779	4142441.234	10.708
9	231537.074	4142438.777	10.746
10	231537.543	4142437.673	10.746
11	231527.872	4142434.862	10.518
12	231528.336	4142433.772	10.518
13	231518.417	4142430.746	10.299
14	231518.925	4142429.656	10.299

- Red de Abastecimiento Levantada
- Red de Emasesa (San / Pluv) Levantada
- Red de Emasesa según prolongación del levantamiento de campo

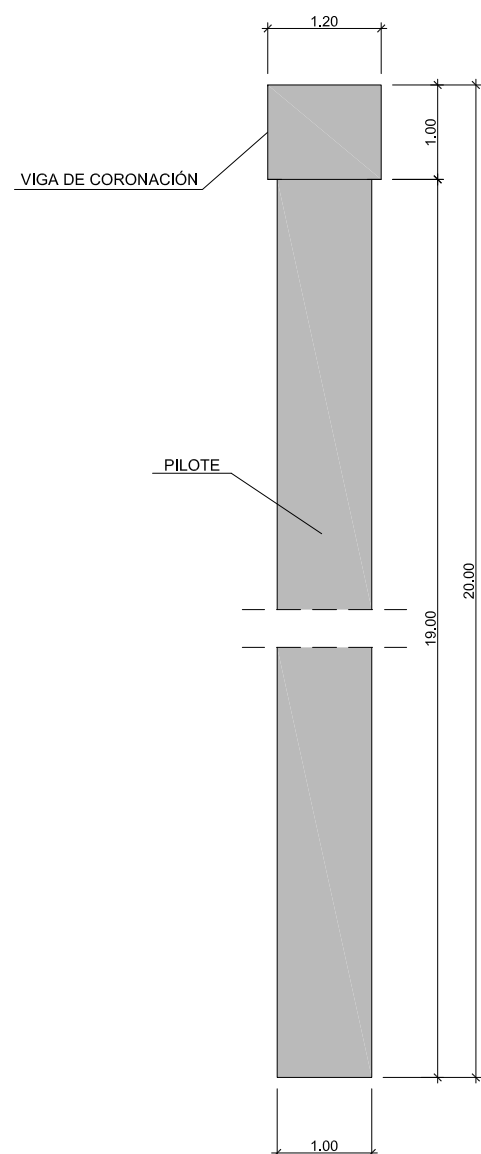
ALZADO MURO PANTALLA

ESCALA 1:80



DETALLE PILOTE PERFIL

ESCALA 1:40



CUADRO DE MATERIALES EHE-08

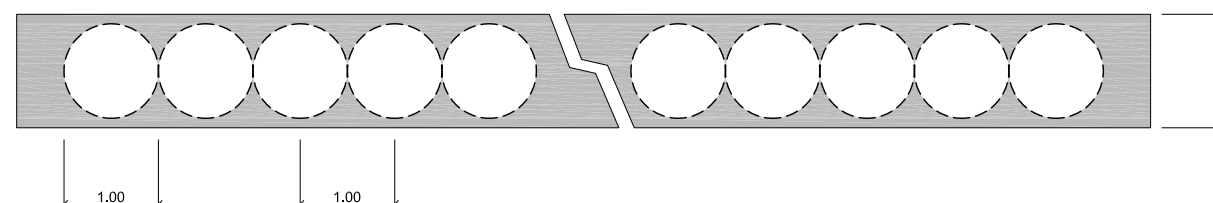
MATERIALES	CALIDAD	NIVEL DE CONTROL	COEFICIENTES
HORMIGÓN DE LIMPIEZA	HL-150	NO ESTRUCTURAL	
HORMIGÓN	HA-30/B/20/IIa+Qa	ESTADISTICO	$\gamma_c = 1.50$
ACERO PASIVO	B 500 S	NORMAL	$\gamma_s = 1.15$
EJECUCIÓN		INTENSO	$\gamma_g = 1.35$
			$\gamma_{G^*} = 1.35$
			$\gamma_Q = 1.50$

CUADRO DE RECUBRIMIENTOS

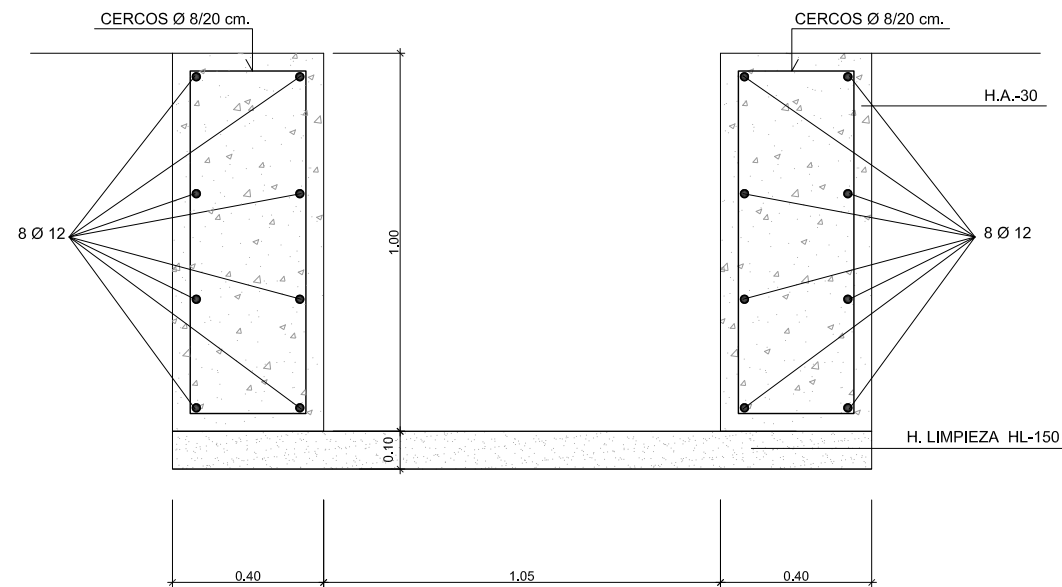
	RECUBRIMIENTO (mm)	MÁXIMA RELACIÓN a/c	MÍN. CONTENIDO CEMENTO (kg/m³)
HORMIGÓN VIGA ATADO	45	0.50	325

DETALLE PANTALLA DE PILOTES

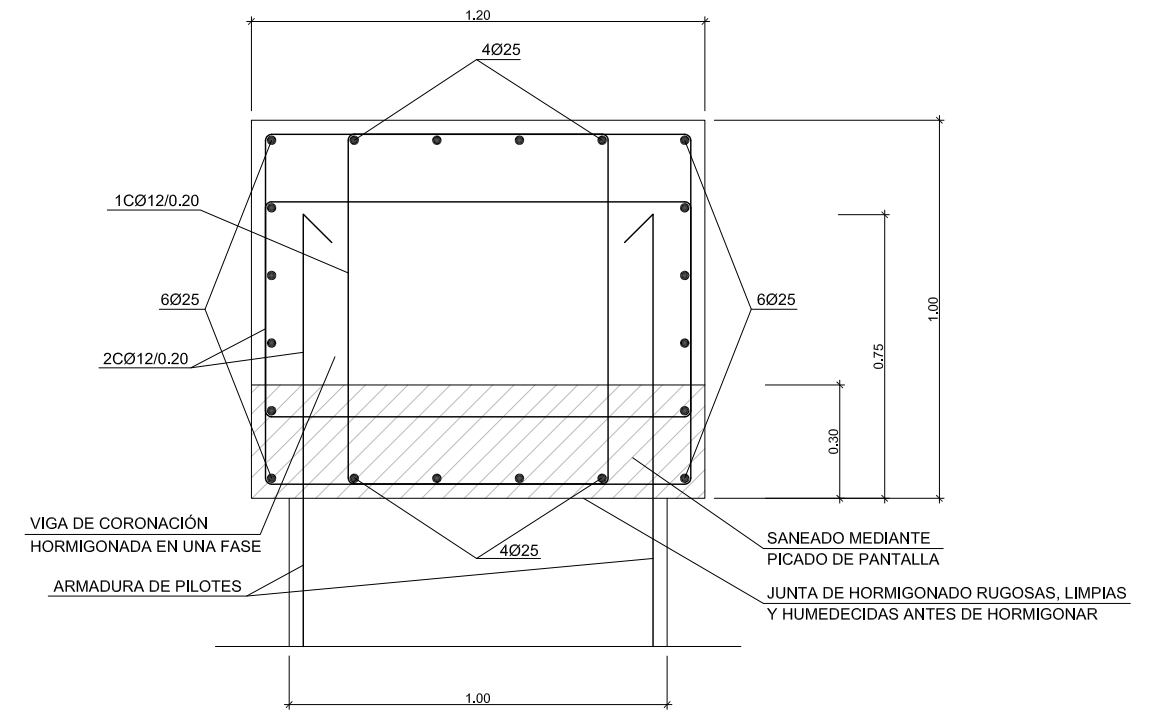
ESCALA 1:40



MURETES GUÍA



DETALLE VIGA DE ATADO



DETALLE DE ARMADO

