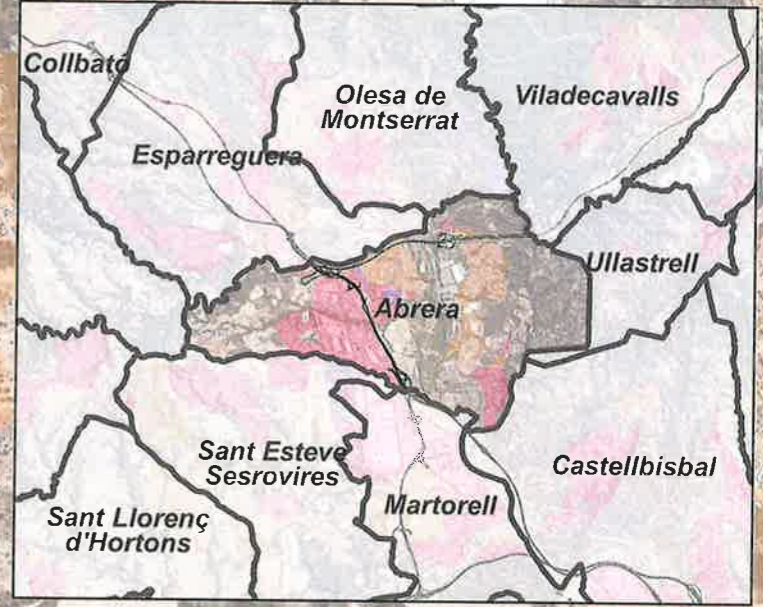
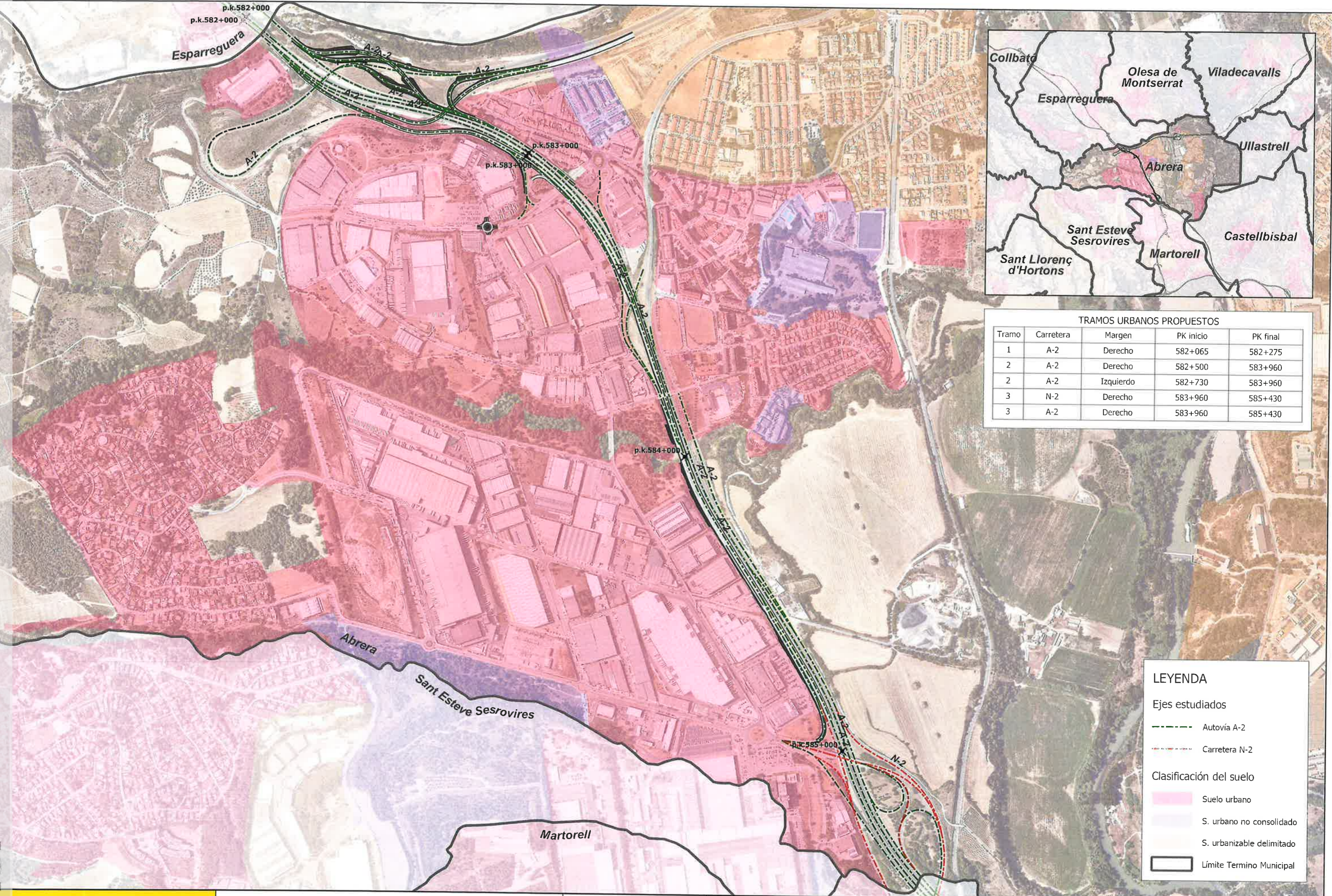


FIRMADO

FIRMADO por : ENRIQUE PEREZ RODRIGUEZ-CARMONA. A fecha: 04/05/2023 06:27 PM
FIRMADO por : ROSALBA BRAVO ANTON. A fecha: 05/05/2023 01:20 PM
Total folios: 11 (1 de 11) - Código Seguro de Verificación: MFO4025F7B41D74349B1D0D3BEE8
Verificable en https://sede.mtma.gob.es

MINISTERIO DE TRANSPORTES, MOVILIDAD Y AGENDA URBANA



TRAMOS URBANOS PROPUESTOS

Tramo	Carretera	Margen	PK inicio	PK final
1	A-2	Derecho	582+065	582+275
2	A-2	Derecho	582+500	583+960
2	A-2	Izquierdo	582+730	583+960
3	N-2	Derecho	583+960	585+430
3	A-2	Derecho	583+960	585+430

LEYENDA

Ejes estudiados

- Autovía A-2
- Carretera N-2

Clasificación del suelo

- Suelo urbano
- S. urbano no consolidado
- S. urbanizable delimitado
- Límite Termino Municipal

ESTUDIO DE DELIMITACIÓN DE TRAMOS URBANOS Y ESTABLECIMIENTO DE LA LÍNEA LÍMITE DE EDIFICACIÓN

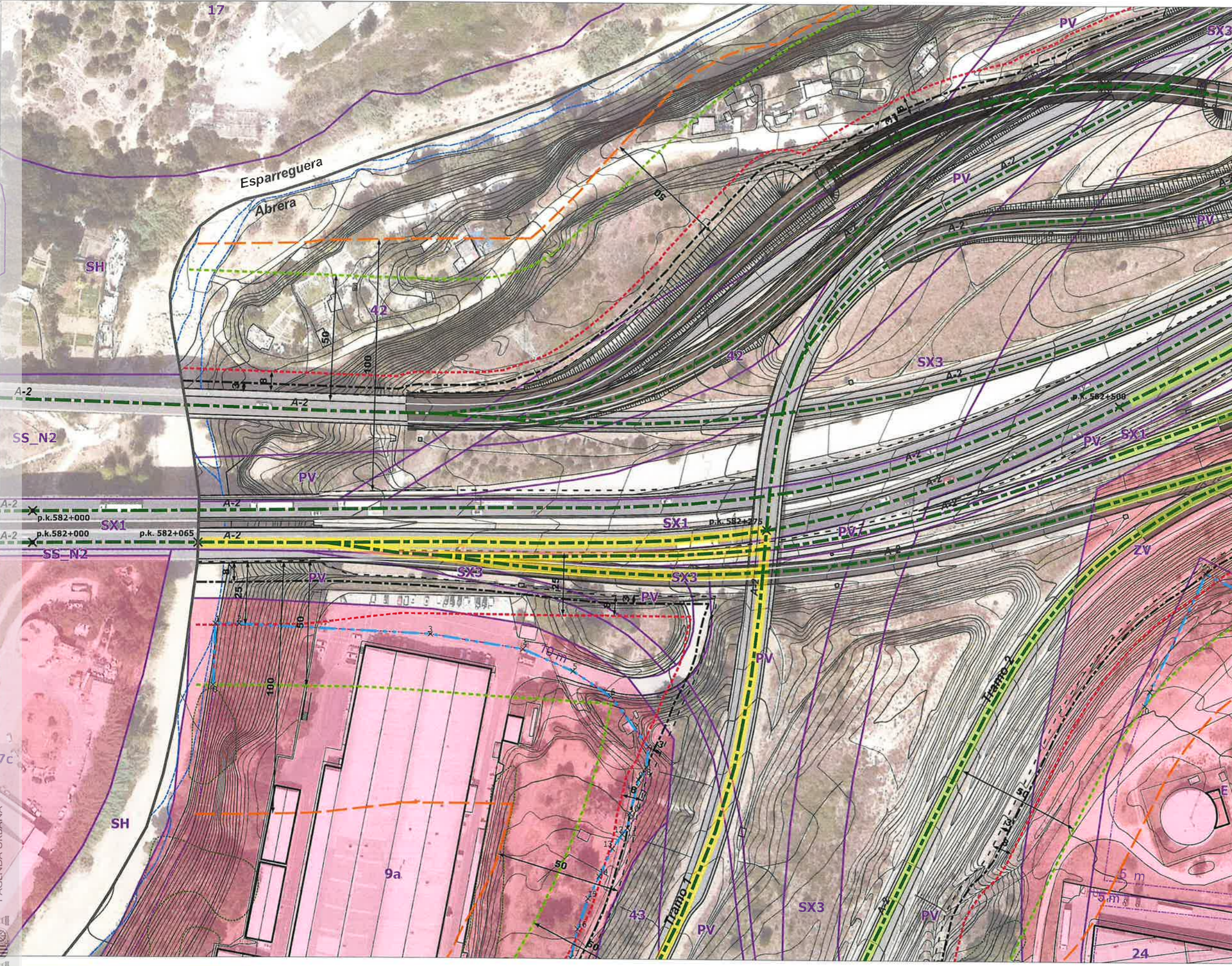
MUNICIPIO: ABRERA (BARCELONA)
VÍAS: Aut. A-2, Crtra. N-2, Proyecto 33-B-5070

PLANTA GENERAL LOCALIZACIÓN DE LOS TRAMOS URBANOS

FECHA: ABRIL 2023
SISTEMA DE COORDENADAS: ETRS89 / UTM zone 31N

Norte:

Escala: 1 / 10.000



LEYENDA

Propuesta

- Línea límite de edificación Propuesta
- × Vértices LLE propuesta (ver Anejo 1)

Tramos urbanos

- Tramo 1
- Tramo 2

Zonas de protección

- LLE 37-2015
- Zona de Afecion
- Zona de Servidumbre
- Zona de Dominio Público

Arista Exterior Explanación

-

Ejes estudiados

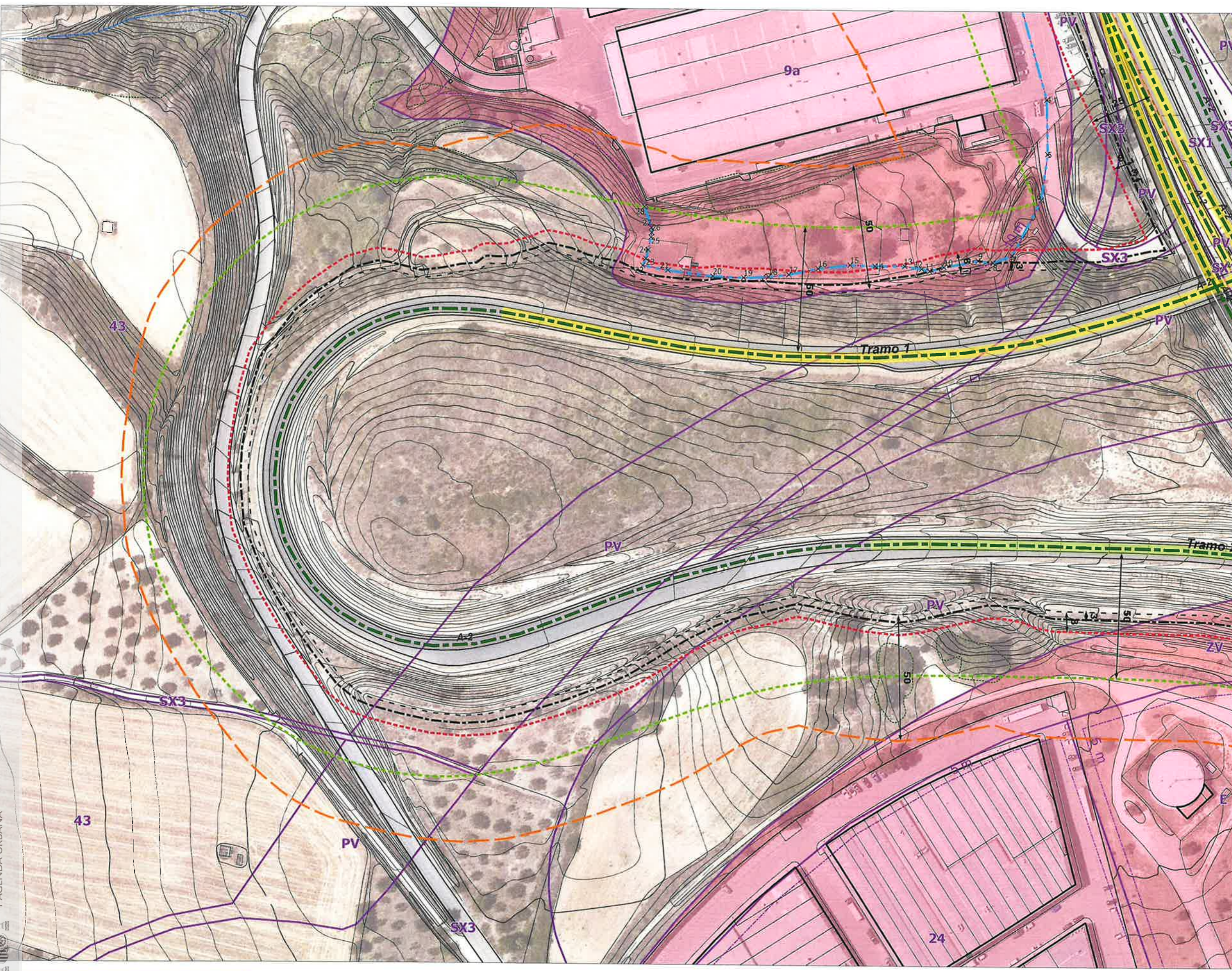
- Aurovía A-2

Calificación del suelo

- Calificación del suelo

Clave	Descripción
SX1	Sistema viari: eixos estructurants
ZV	Zona verda
SS_N2	Protecció de sistemes en SNU, Protecció local
E	Equipament
PV	Protecció Viari
SH	Sistema Hidrogràfic
17	Sòl no urbanitzable lliure permanent
7c	Zona d'implantació industrial, Subzona c: parcel·la
SX3	Sistema viari: altre viari en sòl no urbanitzable
42	Valor forestal
24	Desenvolupament industrial
43	Rústic lliure permanent
9a	Indústria Jardí. Intensitat 1



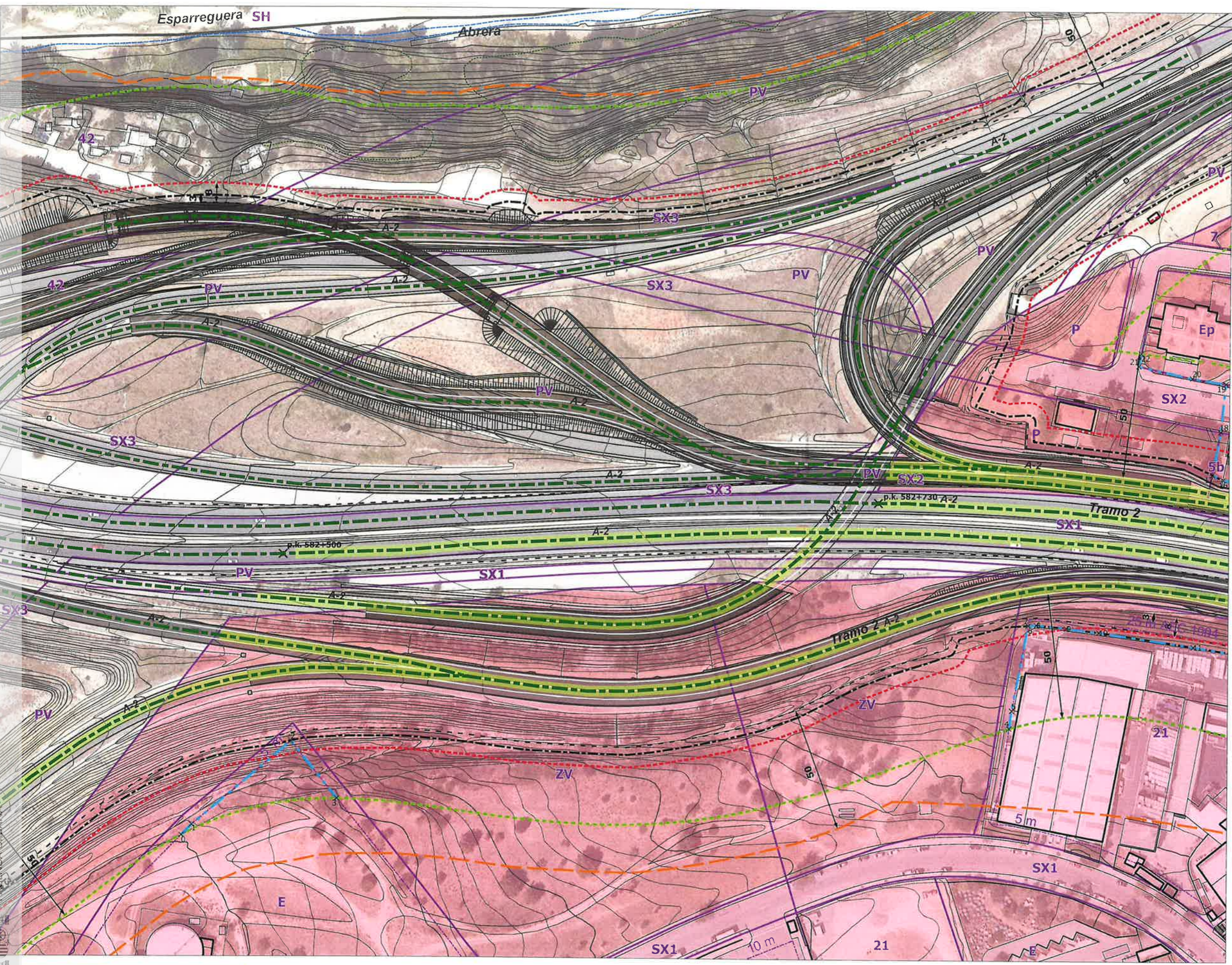


LEYENDA

- Propuesta**
- Línea límite de edificación Propuesta
 - × Vértices LLE propuesta (ver Anejo 1)
- Tramos urbanos**
- Tramo 1
 - Tramo 2
- Zonas de protección**
- LLE 37-2015
 - Zona de Afección
 - Zona de Servidumbre
 - Zona de Dominio Público
- Arista Exterior Explanación**
-
- Ejes estudiados**
- Aurovía A-2
- Calificación del suelo**
- Calificación del suelo

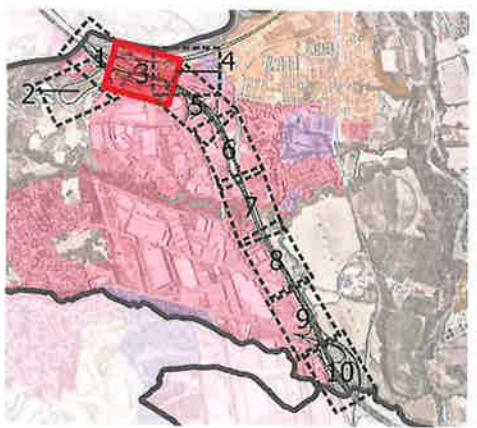
Clave	Descripción
SX1	Sistema viari: eixos estructurants
ZV	Zona verda
E	Equipament
PV	Protecció Viari
SX3	Sistema viari: altre viari en sòl no urbanitzable
42	Valor forestal
24	Desenvolupament industrial
43	Rústic lliure permanent
9a	Indústria Jardí. Intensitat 1

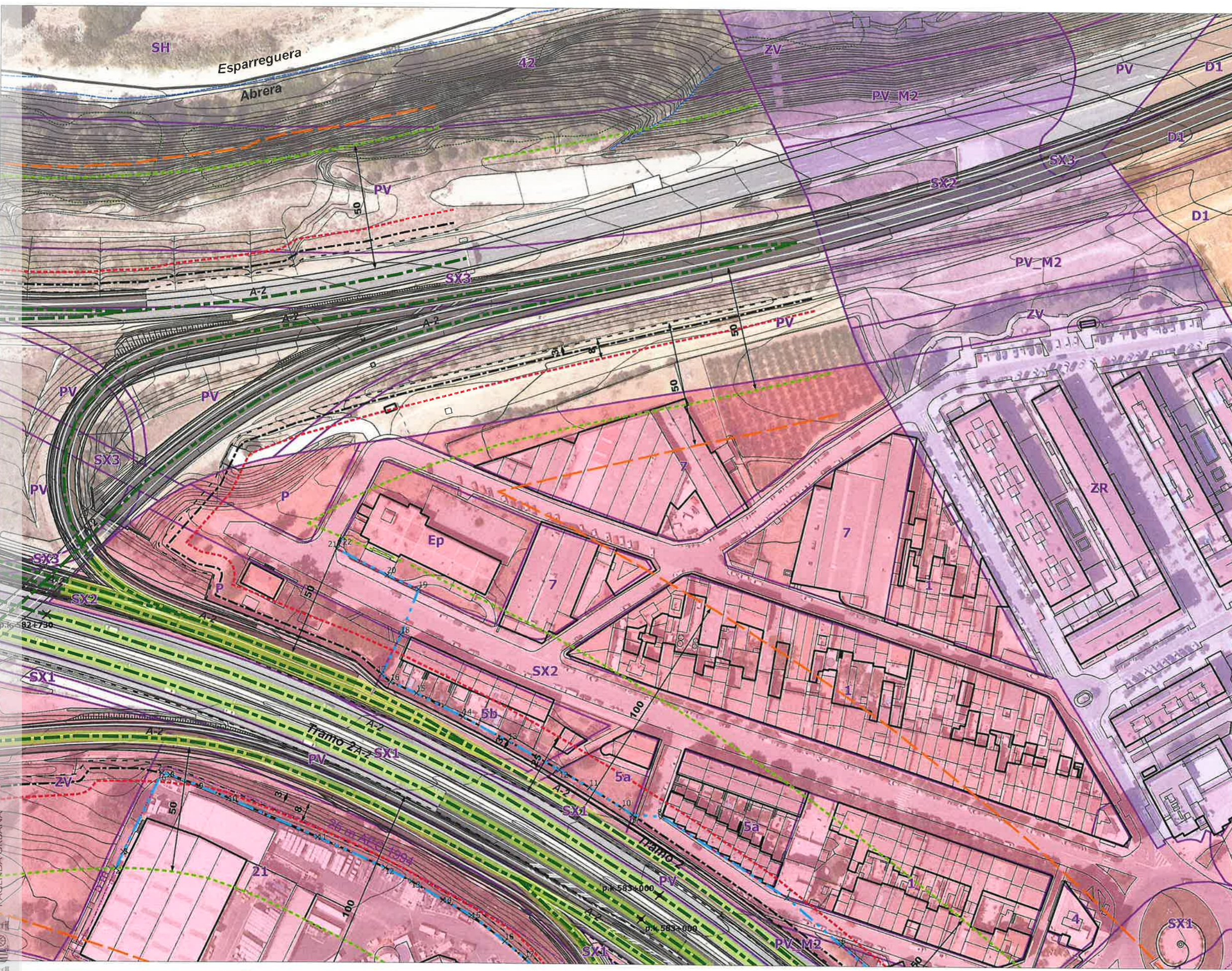




- LEYENDA**
- Propuesta
 - Línea límite de edificación Propuesta
 - × Vértices LLE propuesta (ver Anejo 1)
 - Tramos urbanos
 - Tramo 2
 - Zonas de protección
 - LLE 37-2015
 - Zona de Afeccion
 - Zona de Servidumbre
 - Zona de Dominio Público
 - Arista Exterior Explanación
 -
 -
 - Ejes estudiados
 - Aurovia A-2
 - Clasificación del suelo
 - Calificación del suelo

Clave	Descripción
SX1	Sistema viari: eixos estructurants
ZV	Zona verda
21	Desenvolupament Industrial, Sant Ermengol
E	Equipament
PV	Protecció Viari
SH	Sistema Hidrogràfic
Ep	Equipamiento privado
P	Parcs i Jardins
5b	Unifamiliar entre mitgeres, Intensitat 2
SX3	Sistema viari: altre viari en sòl no urbanitzable
42	Valor forestal
SX2	Sistema viari: altre viari en sòl urbà
24	Desenvolupament industrial
7	Petita indústria

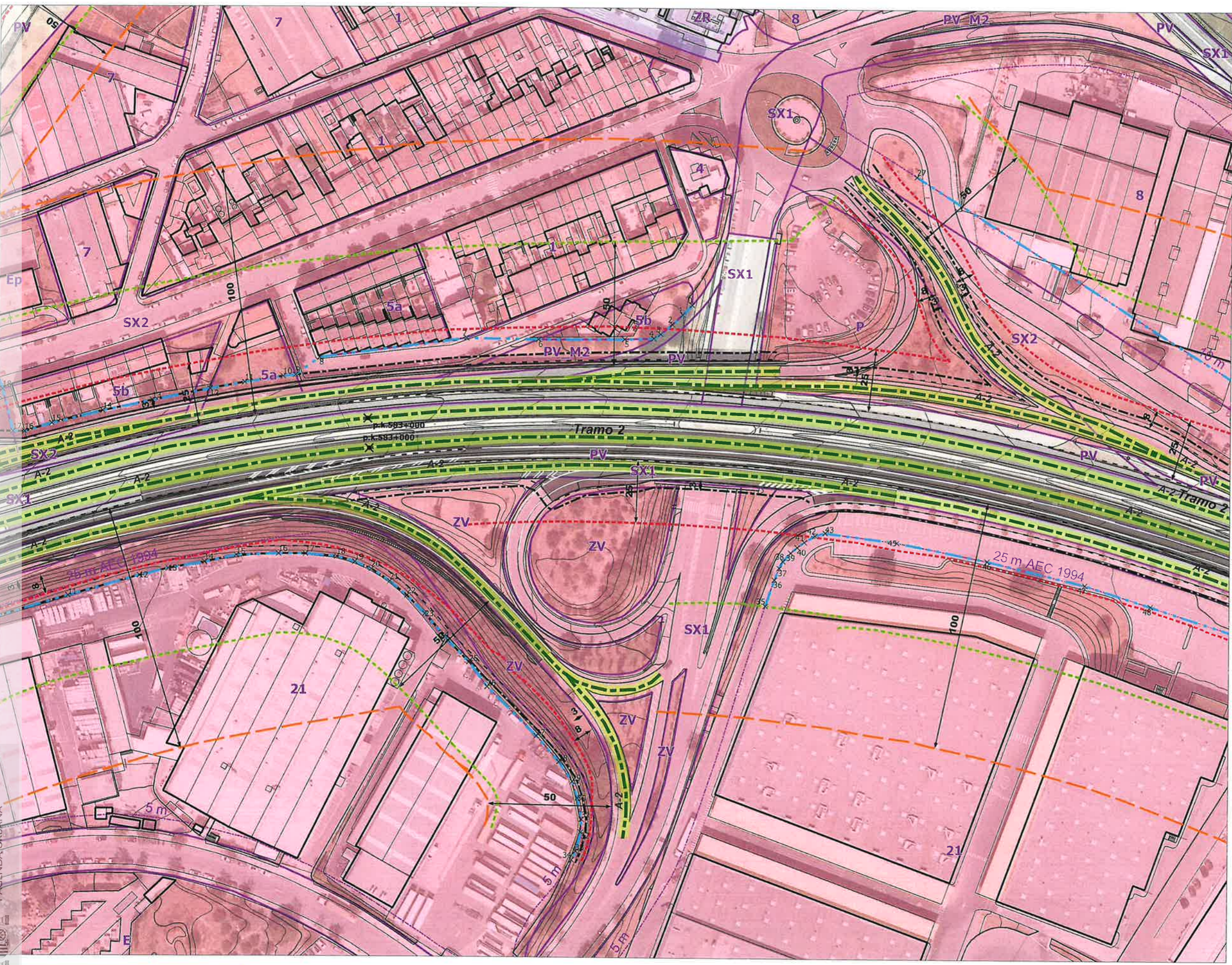




- LEYENDA**
- Propuesta
 - Línea límite de edificación Propuesta
 - × Vértices LLE propuesta (ver Anejo 1)
 - Tramos urbanos
 - Tramo 2
 - Zonas de protección
 - LLE 37-2015
 - Zona de Afeccion
 - Zona de Servidumbre
 - Zona de Dominio Público
 - Arista Exterior Explanación
 -
 -
 - Ejes estudiados
 - Aurovia A-2
 - Clasificación del suelo
 - Calificación del suelo

Clave	Descripción
SX1	Sistema viari: eixos estructurants
D1	Desenvolupament residencial
D1	Desenvolupament Industrial, Sant Ermengol
PV	Protecció Viari
SH	Sistema Hidrogràfic
5b	Unifamiliar entre mitgeres, Intensistat 2
7	Petita indústria
Ep	Equipamiento privado
P	Parcs i Jardins
ZV	Zona verda
1	Casc antic
PV_M2	Protecció Viari
SX3	Sistema viari: altre viari en sòl no urbanitzable
5a	Unifamiliar entre mitgeres, Intensistat 1
SX2	Sistema viari: altre viari en sòl urbà
42	Valor forestal
ZR	Zona residencial. Tipologia de bloc aïllat plurifamiliar
8	Indústria
4	Conservació estructura urbana

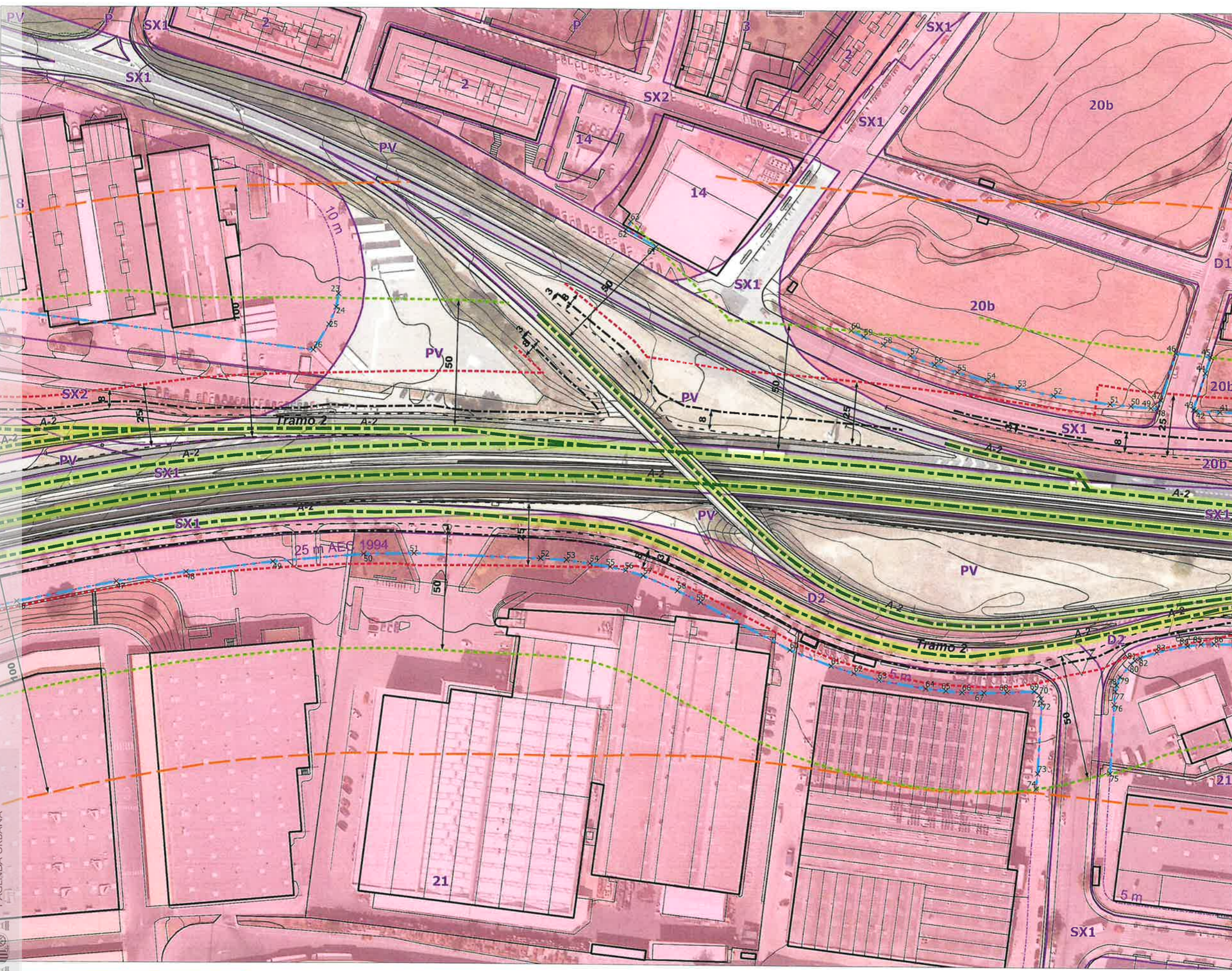




- LEYENDA**
- Propuesta
 - Línea límite de edificación Propuesta
 - × Vértices LLE propuesta (ver Anejo 1)
 - Tramos urbanos
 - Tramo 2
 - Zonas de protección
 - LLE 37-2015
 - Zona de Afeccion
 - Zona de Servidumbre
 - Zona de Dominio Público
 - Arista Exterior Explanación
 -
 -
 - Ejes estudiados
 - Aurovía A-2
 - Clasificación del suelo
 - Calificación del suelo

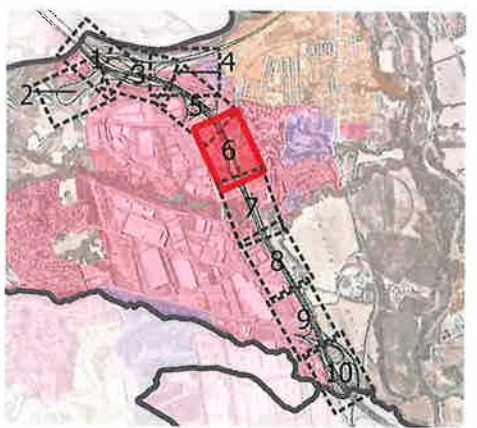
Clave	Descripción
SX1	Sistema viari: eixos estructurants
21	Desenvolupament Industrial. Sant Ermengol
ZV	Zona verda
E	Equipament
PV	Protecció Viari
5b	Unifamiliar entre mitgeres, Intensitat 2
7	Petita indústria
P	Parcs i Jardins
Ep	Equipament privat
1	Casc antic
PV_M2	Protecció Viari
5a	Unifamiliar entre mitgeres, Intensitat 1
SX2	Sistema viari: altre viari en sòl urbà
ZR	Zona residencial, Tipologia de bloc aïllat plurifamiliar
8	Indústria
4	Conservació estructura urbana

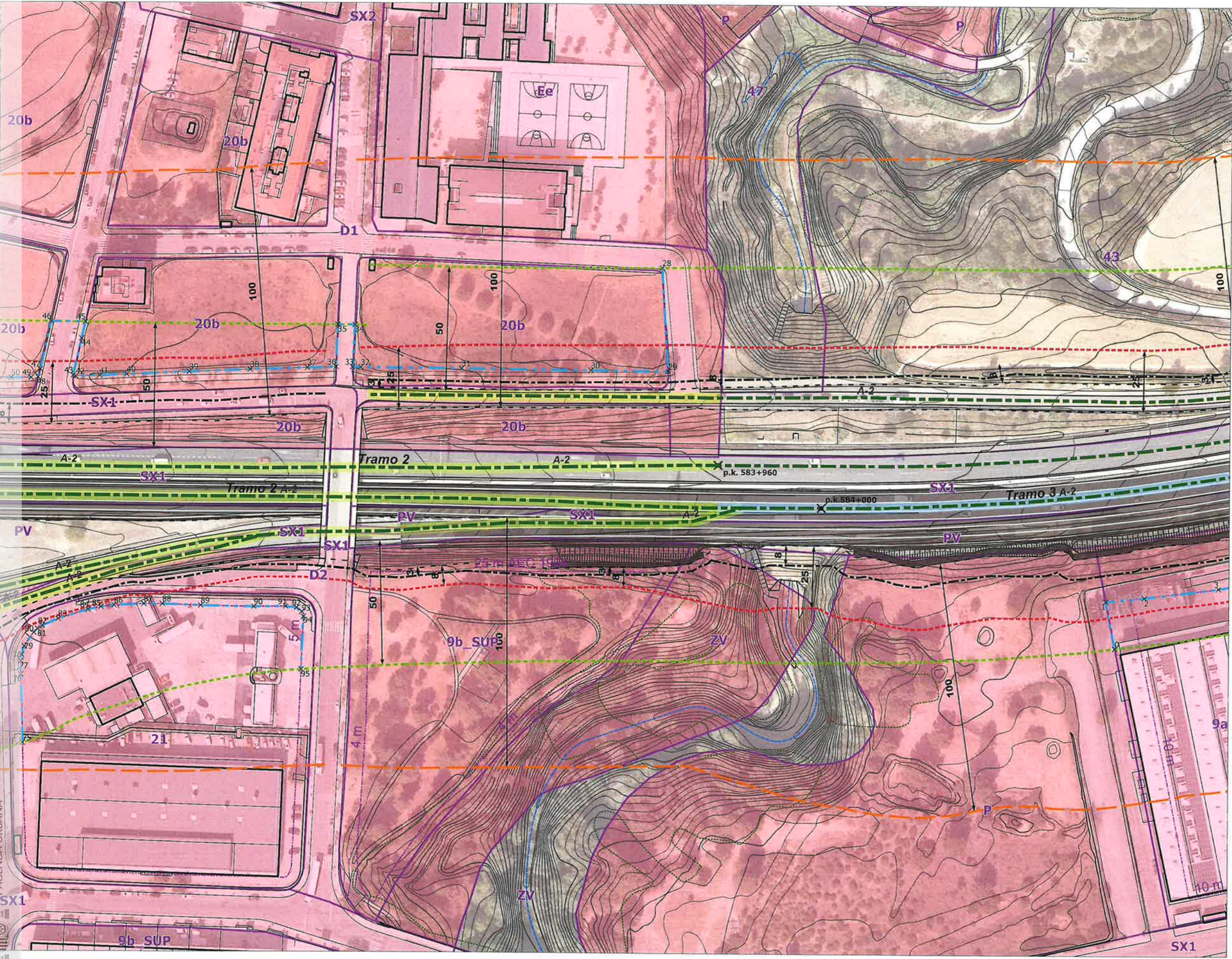




- LEYENDA**
- Propuesta
- Linea limite de edificación Propuesta
 - × Vértices LLE propuesta (ver Anejo 1)
- Tramos urbanos
- Tramo 2
- Zonas de protección
- LLE 37-2015
 - Zona de Afeccion
 - Zona de Servidumbre
 - Zona de Dominio Público
- Arista Exterior Explanación
-
- Ejes estudiados
- Aurovía A-2
- Clasificación del suelo
- Calificación del suelo
- Calificación del suelo

Clave	Descripción
SX1	Sistema viari: eixos estructurants
SX2	Sistema viari: altre viari en sòl urbà
D1	Desenvolupament residencial
PV	Protecció Viari
P	Parcs i Jardins
20b	Desenvolupament Residencial, Nordoest d'Abdera
14	Comercial
3	Plurifamiliar aïllada
2	Plurifamiliar entre mitgeres
D2	Desenvolupament industrial
21	Desenvolupament Industrial. Sant Ermengol
8	Indústria
PV_M2	Protecció Viari
9b_SUP	Indústria Jardí. Intensitat 2

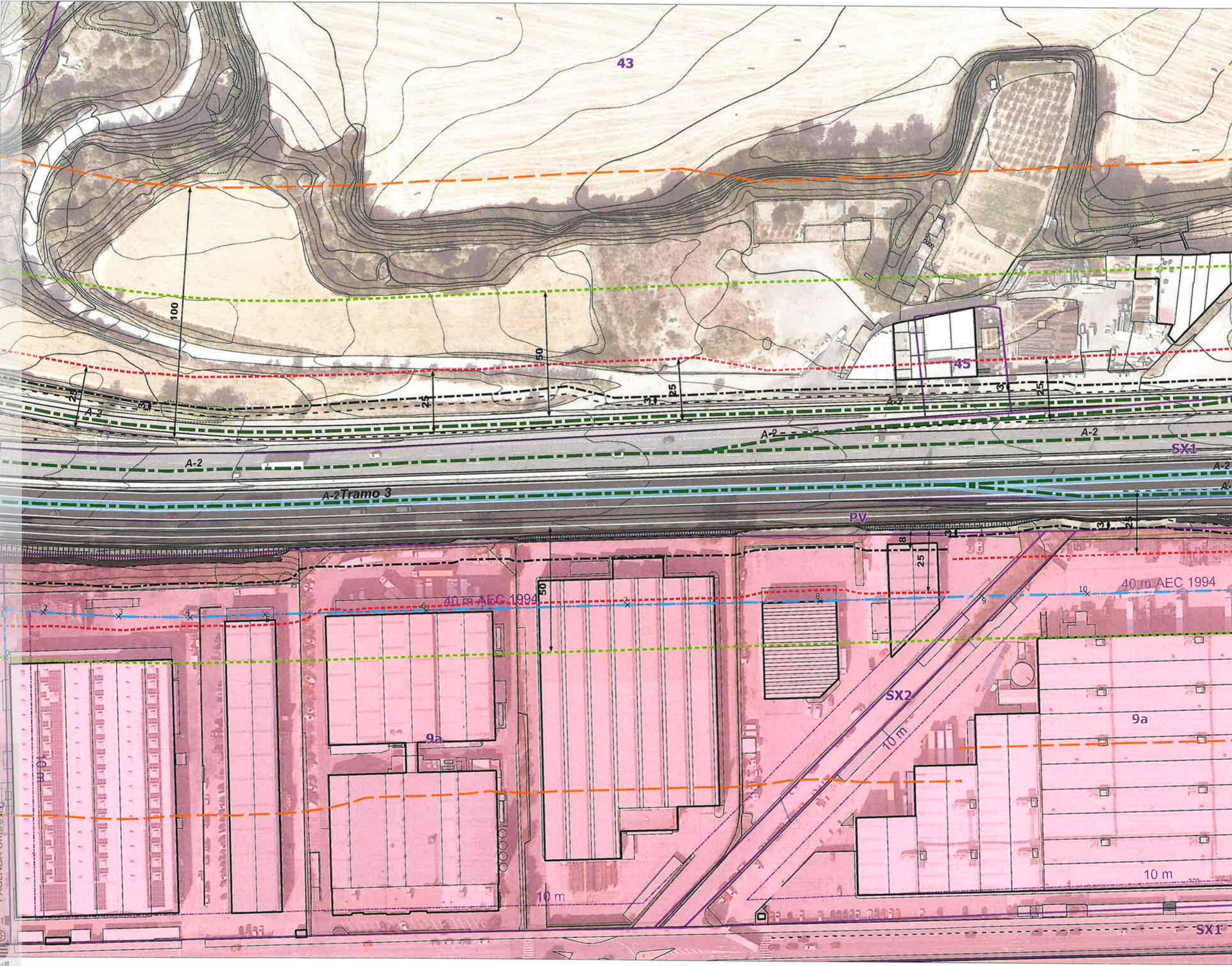




- LEYENDA**
- Propuesta
 - Línea límite de edificación Propuesta
 - × Vértices LLE propuesta (ver Anejo 1)
 - Tramos urbanos
 - Tramo 2
 - Tramo 3
 - Zonas de protección
 - LLE 37-2015
 - Zona de Afección
 - Zona de Servidumbre
 - Zona de Dominio Público
 - Arista Exterior Explanación
 - Ejes estudiados
 - Aurovía A-2
 - Calificación del suelo
 - Calificación del suelo

Clave	Descripción
SX1	Sistema viari: eixos estructurants
47	Protecció del Paisatge
9a	Indústria Jardí, Intensitat 1
D1	Desenvolupament residencial
Ee	Equipament educatiu
5b	Unifamiliar entre mitgeres. Intensitat 2
PV	Protecció Viari
P	Parcs i Jardins
20b	Desenvolupament Residencial, Nordoest d'Abrera
12	Verd privat
D2	Desenvolupament industrial
SX2	Sistema viari: altre viari en sòl urbà
21	Desenvolupament Industrial, Sant Ermengol
ZV	Zona verda
9b_SUP	Indústria Jardí, Intensitat 2
43	Rústic lliure permanent



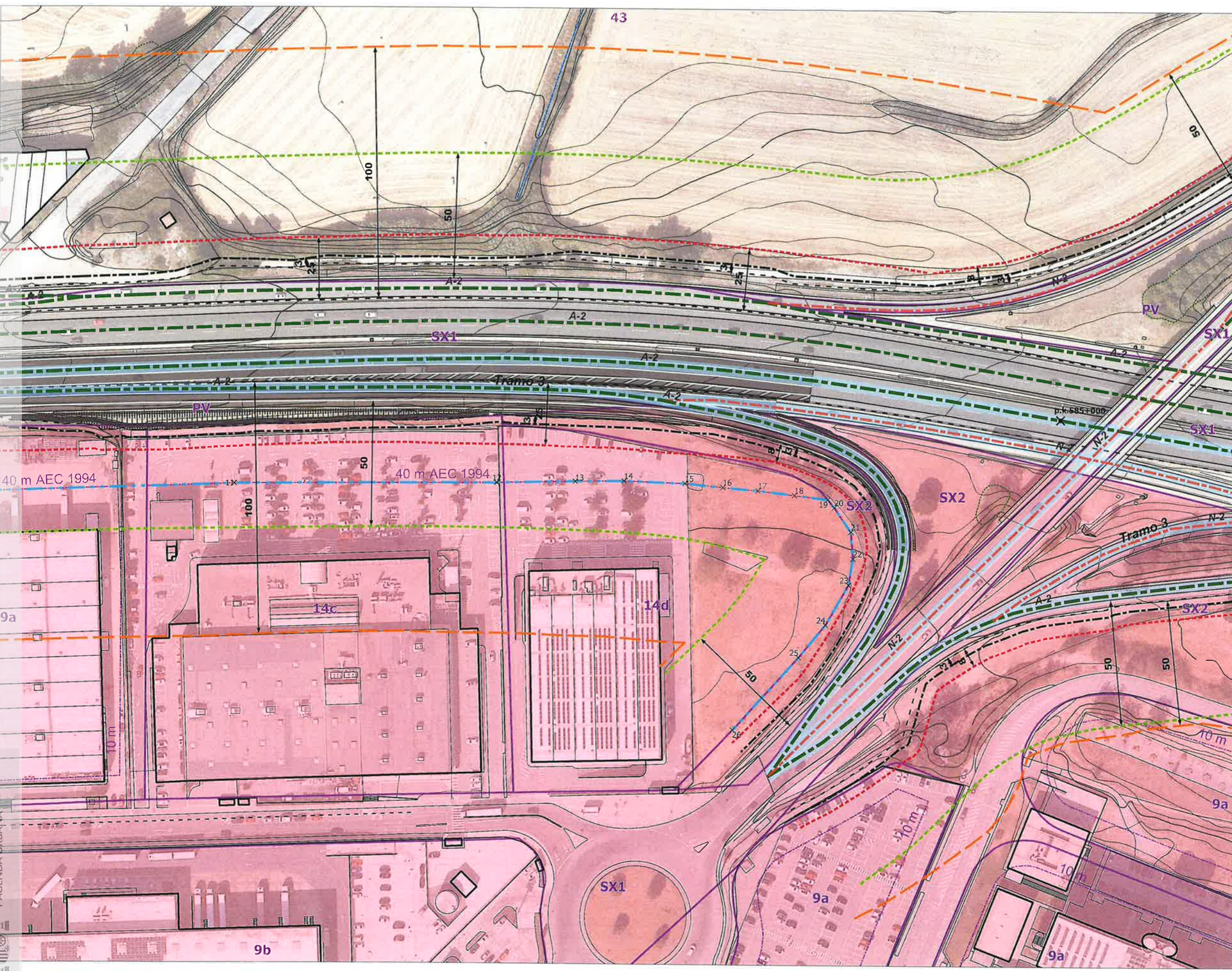


LEYENDA

- Propuesta
 - Línea límite de edificación Propuesta
 - × Vértices LLE propuesta (ver Anejo 1)
- Tramos urbanos
 - Tramo 3
- Zonas de protección
 - LLE 37-2015
 - Zona de Afeccion
 - Zona de Servidumbre
 - Zona de Dominio Público
- Arista Exterior Explanación
 -
 -
- Ejes estudiados
 - Aurovia A-2
- Clasificación del suelo
 - Calificación del suelo

Clave	Descripción
47	Protecció del Paisatge
9a	Indústria Jardí, Intensitat 1
9b	Indústria Jardí, Intensitat 2
P	Parcs i Jardins
SX2	Sistema viari: altre viari en sòl urbà
45	Agrupació de vivendes Les Mates
PV	Protecció Viari
SX1	Sistema viari: eixos estructurants
43	Rústic lliure permanent



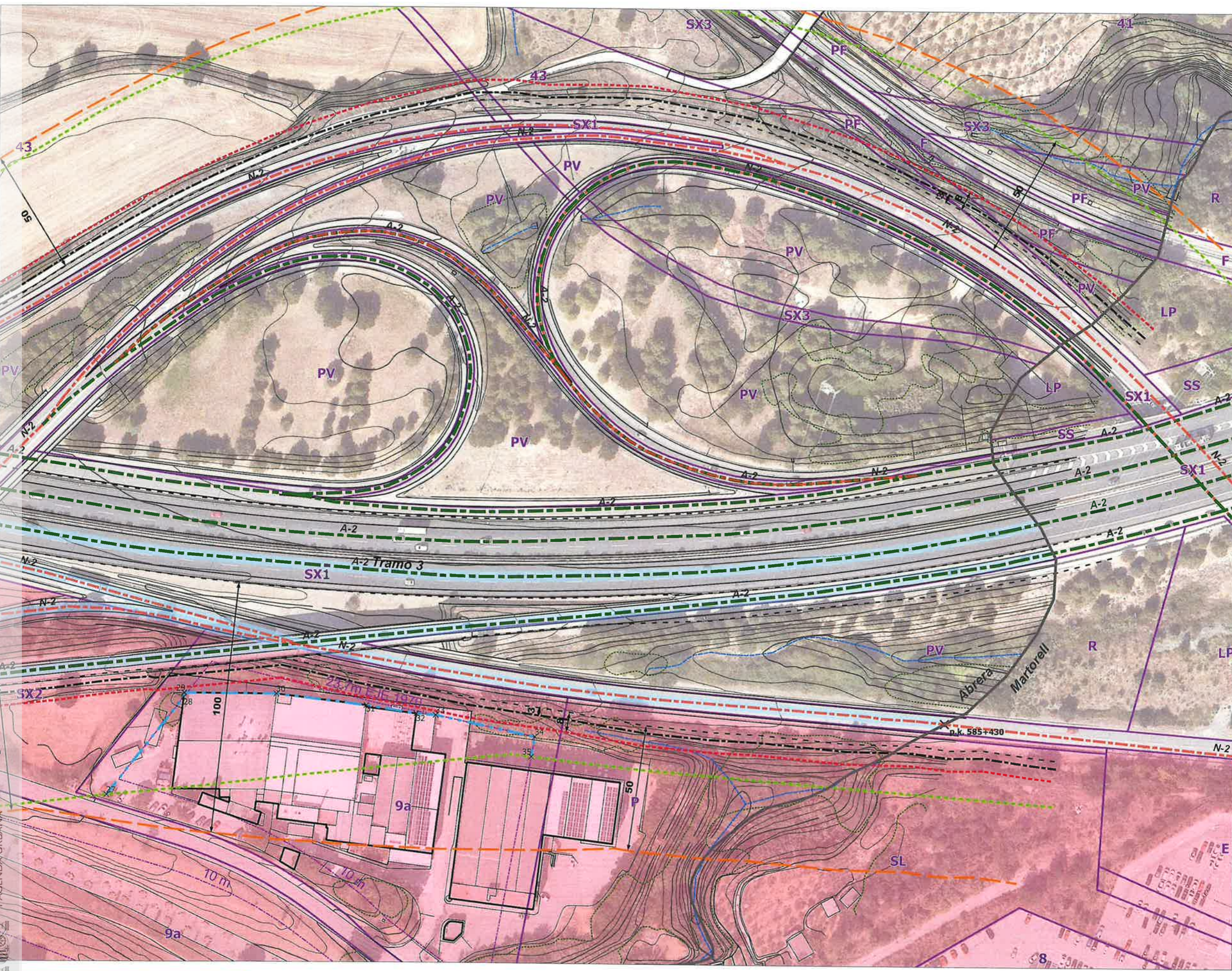


LEYENDA

- Propuesta
 - Línea límite de edificación Propuesta
 - x Vértices LLE propuesta (ver Anejo 1)
- Tramos urbanos
 - Tramo 3
- Zonas de protección
 - LLE 37-2015
 - Zona de Afeccion
 - Zona de Servidumbre
 - Zona de Dominio Público
- Arista Exterior Explanación
 -
 -
- Ejes estudiados
 - Aurovía A-2
 - Carretera N-2
- Calificación del suelo
 - Calificación del suelo

Clave	Descripción
PV	Protección Viari
9a	Industria Jardí, Intensitat 1
9b	Industria Jardí, Intensitat 2
SX2	Sistema viari: altre viari en sol urbà
14d	Comercial, Subzona d
SX1	Sistema viari: eixos estructurants
14c	Comercial, Subzona c
43	Rústic lliure permanent





- LEYENDA**
- Propuesta
 - Línea límite de edificación Propuesta
 - × Vértices LLE propuesta (ver Anejo 1)
 - Tramos urbanos
 - Tramo 3
 - Zonas de protección
 - LLE 37-2015
 - Zona de Afeccion
 - Zona de Servidumbre
 - Zona de Dominio Público
 - Arista Exterior Explanación
 -
 -
 - Ejes estudiados
 - Aurovia A-2
 - Carretera N-2
 - Calificación del suelo
 - Calificación del suelo

Clave	Descripción
PV	Protecció Viari
43	Rústic lliure permanent
PF	Protecció Ferroviari
SL	Sistema d'espais lliures
9a	Indústria Jardí, Intensitat 1
SX3	Sistema viari: altre viari en sòl no urbanitzable
SX1	Sistema viari: eixos estructurants
F	Sistema Ferroviari
LP	Lliure Permanent
R	Sistema de Protecció de Rius i Torrents
E	Equipaments i Dotacions
8	Industrial amb Edificació Aïllada
SS	Sistema de Protecció
F	Ferroviari
SX2	Sistema viari: altre viari en sòl urbà
P	Parcs i Jardins
41	Valor agrícola

