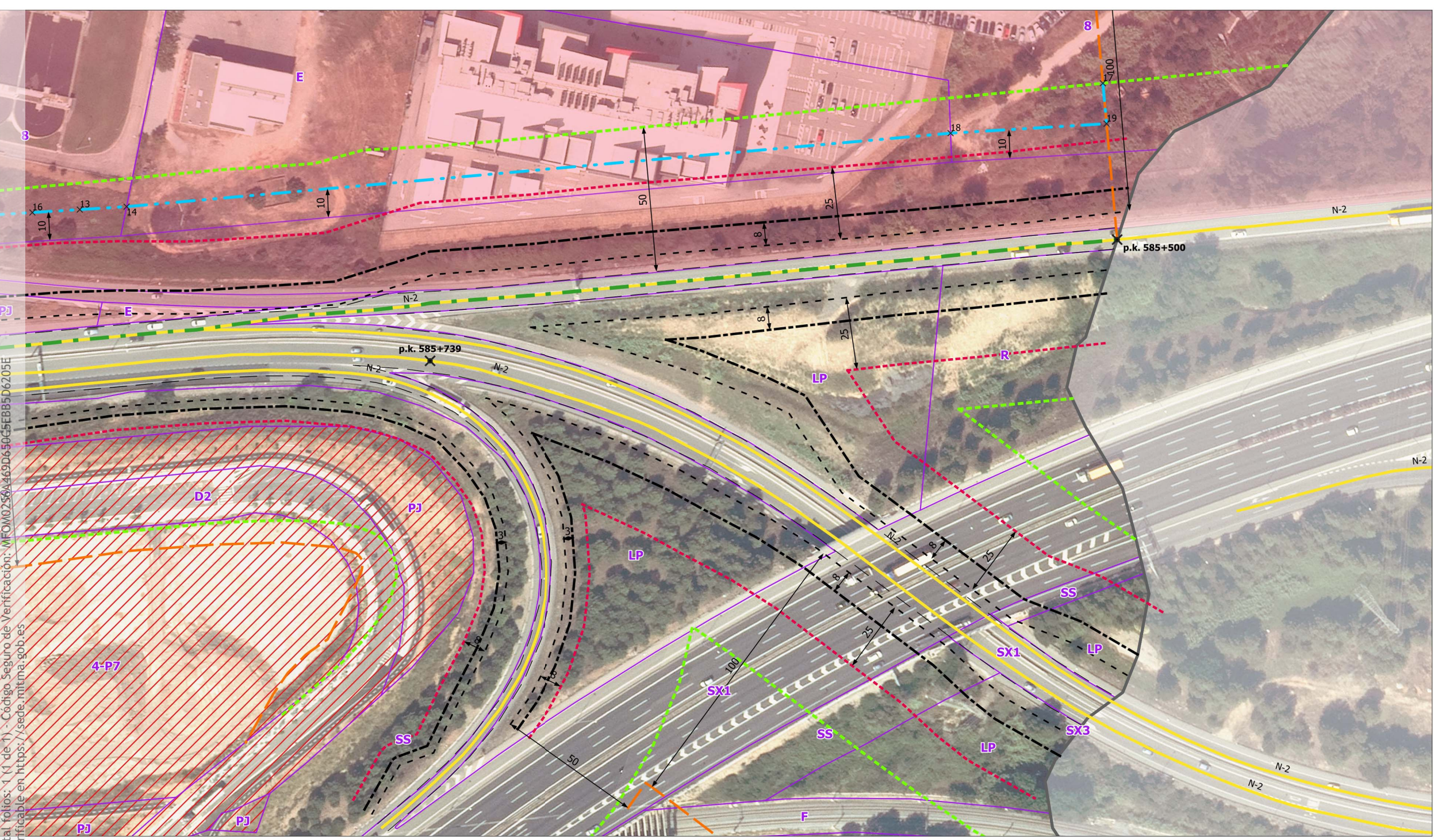
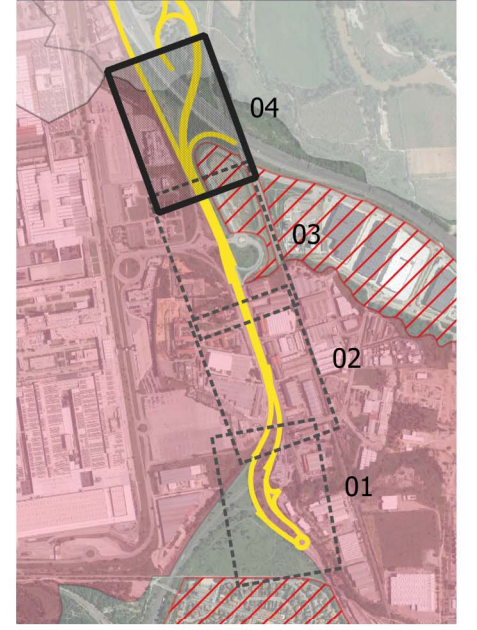


FIRMAO por : CARAZO RIVERA, ESTHER. A fecha: 04/11/2022 11:47 AM
 FIRMAO por : ALONSO BURGOS, ANTONIO JOSE. SUBDIRECTOR GENERAL DE EXPLOTACION. A fecha: 04/11/2022 12:38 PM
 FIRMAO por : FERNANDEZ PALOMINO, JUAN PEDRO. DIRECTOR GENERAL DE CARRETERAS. A fecha: 08/11/2022 06:06 PM
 FIRMAO por : FLORES GARCIA, FRANCISCO JAVIER. SECRETARIO GENERAL DE INFRAESTRUCTURAS. A fecha: 17/11/2022 03:52 PM



- ### LEYENDA
- Propuesta**
- Tramo urbano propuesto
- Zonas de protección Ley 37/2015**
- LLE 37-2015
 - Zona de Servidumbre
 - Zona de Afeccion
 - Zona de Dominio Público
 - Arista Exterior Explanación
 - Línea blanca
- Clasificación del suelo**
- Suelo urbano
 - Suelo urbanizable delimitado
- Calificación del suelo**
- Calificación del suelo

Clave	Descripción
SS	Sistema de Protección
PJ	Parcs i Jardins i Espais Lliures Públics
D2	Desenvolupament Industrial
4-P7	Desenvolupament industrial i terciari d
PV	Protecció Viari
F	Ferrovitari
P	Parcs i Jardins
R	Sistema de Protecció de Rius i Torrents
LP	Lliure Permanent
SX1	Sistema viari: eixos estructurants
E	Equipaments i Dotacions
SX3	Sistema viari: altre viari en sòl no urba
PF	Protecció Ferroviari
F	Sistema Ferroviari
8	Industrial amb Edificació Aïllada
SX2	Sistema viari: altre viari en sòl urbà



COORDENADAS UTM DE LOS VÉRTICES DE LA LÍNEA LÍMITE DE EDIFICACIÓN PROPUESTA: Margen Izquierdo

FID	X	Y	FID	X	Y	FID	X	Y	FID	X	Y
13	408915,610	4594667,650	14	408909,140	4594682,490	16	408922,150	4594652,640	17	408753,900	4594984,560
18	408788,050	4594941,080	19	408766,580	4594990,520						

COORDENADAS UTM DE LOS VÉRTICES DE LA LÍNEA LÍMITE DE EDIFICACIÓN PROPUESTA: Margen Derecho

FID	X	Y	FID	X	Y	FID	X	Y	FID	X	Y
13	408915,610	4594667,650	14	408909,140	4594682,490	16	408922,150	4594652,640	17	408753,900	4594984,560
18	408788,050	4594941,080	19	408766,580	4594990,520						

MINISTERIO DE TRANSPORTES, MOVILIDAD Y AGENDA URBANA

ESTUDIO DE DELIMITACIÓN DE TRAMOS URBANOS Y ESTABLECIMIENTO DE LA LÍNEA LÍMITE DE EDIFICACIÓN

LOCALIDAD: MARTORELL (BARCELONA)
CARRETERA: AUTOVÍA N-2

PLANTA DETALLE REDUCCIÓN LÍNEA LÍMITE DE EDIFICACIÓN

FECHA: OCTUBRE 2022
Coordenadas: ETRS89 / UTM zone 31N

