

**LEYENDA**

**SERVIDUMBRES AERONÁUTICAS**

- Zona de seguridad
- Vulneraciones del terreno y elementos sobre el mismo
- Instalación radioeléctrica
- Línea negra continua: Intersección entre superficies
- Línea color gruesa: Borde de servidumbres
- Línea color fina: Línea de nivel de servidumbres
- VOR
- DME

**SIGNOS CONVENCIONALES**

**Carreteras**

- Autopista, Autovía
- Nacional, Autonomía 1º orden
- Autonomía 2º orden, Autonomía 3º orden y otras
- En construcción, Pistas
- Vía de urbanización, Estación de servicio
- Caminos, Sendas

**Ferrocarriles**

- Alta velocidad, Electrificado
- Vía ancho normal: doble, sencilla
- Vía estrecha: doble, sencilla
- En construcción, Abandonado
- Estación, Túnel, Apeadero

**Límites de divisiones administrativas**

- Nación, Comunidad Autónoma
- Provincia, Término municipal
- Parque Nacional, Parque Natural

**Hidrografía, Altimetría**

- Curso de agua: permanente, intermitente
- Canales, acequias: >3 m, 1-3 m, <1 m
- Rambas o aluviones, Curva batimétrica
- Curvas de nivel, Auxiliares, Hoya o depresión
- Desmonte, Terraplén, Veredero, escollera

**Signos especiales**

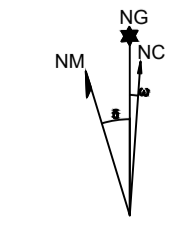
- Conducción de combustible: superf., subter.
- Línea eléctrica: >110 kV y <110 kV
- Acueducto, Sifón
- Almadraba, Tapia, Muro de contención (dique)
- Vértice geodésico, 1º orden, Red Orden Interior (ROI)
- Carrera, Mina, Mina a cielo abierto
- Estación espacial, Repelidor, Antena
- Restos arqueológicos, Camping, Pista de tenis
- Molino, de viento, de agua, Faro
- Central eléctrica hidráulica, Píloamar, Castillo
- Cruz aislada, Cementerio, Iglesia y conserjería
- Edificio religioso cristiano, Edificio en ruinas, Corral
- Edificio: aislado, singular, agrícola o industrial
- Plaza de toros, Monumento, Central Eólica
- Pozo, Fuente, Manantial
- Depósito de agua: elevado, a nivel del suelo, Piscina
- Depuradora, Estanque o jilbe, Abrevadero
- Helipuerto, Campo de Fútbol, Área Recreativa

**PUNTOS DE REFERENCIA DE LAS INSTALACIONES RADIOELÉCTRICAS (ETRS89 UTM HUSO 30)**

INSTALACIÓN	X (m)	Y (m)	ALTITUD (m)
VOR YES	556.546,3	4.246.043,6	1.437,1
DME YES	556.568,8	4.246.048,6	1.437,1



Datum ETRS89; Proyección UTM Huso 30  
 Datos para el centro de la hoja (38° 23' 30,947" N, 02° 21' 10,862" W)  
 Valor estimado de la declinación magnética para el  
 1 de Enero de 2018  $\delta = 0' 17''$  Oeste  
 La variación anual de la declinación es de 7,1" hacia el Este  
 Convergencia de la cuadrícula  $\omega = 0' 24'' 07''$   
 Factor de escala = 0,99963931



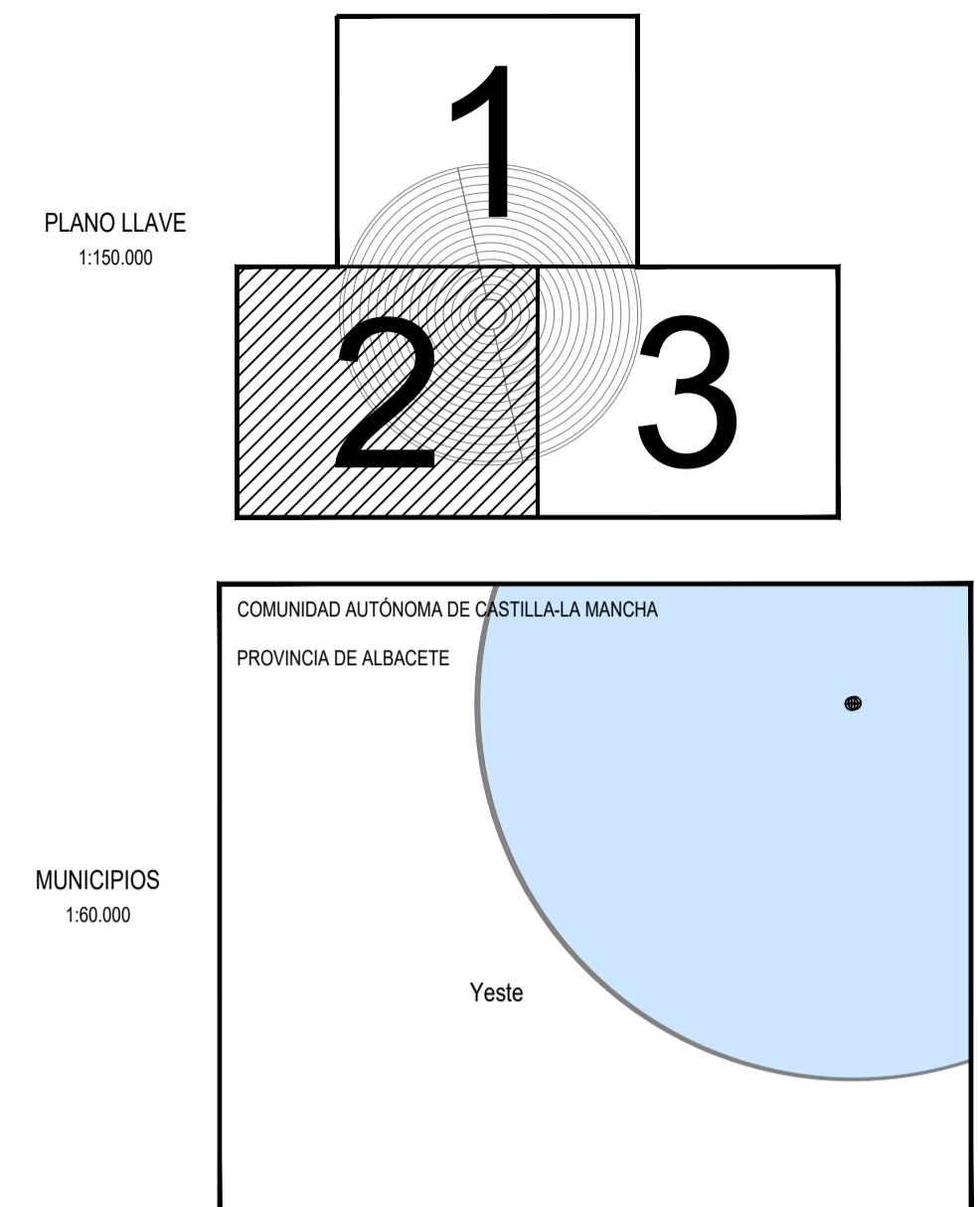
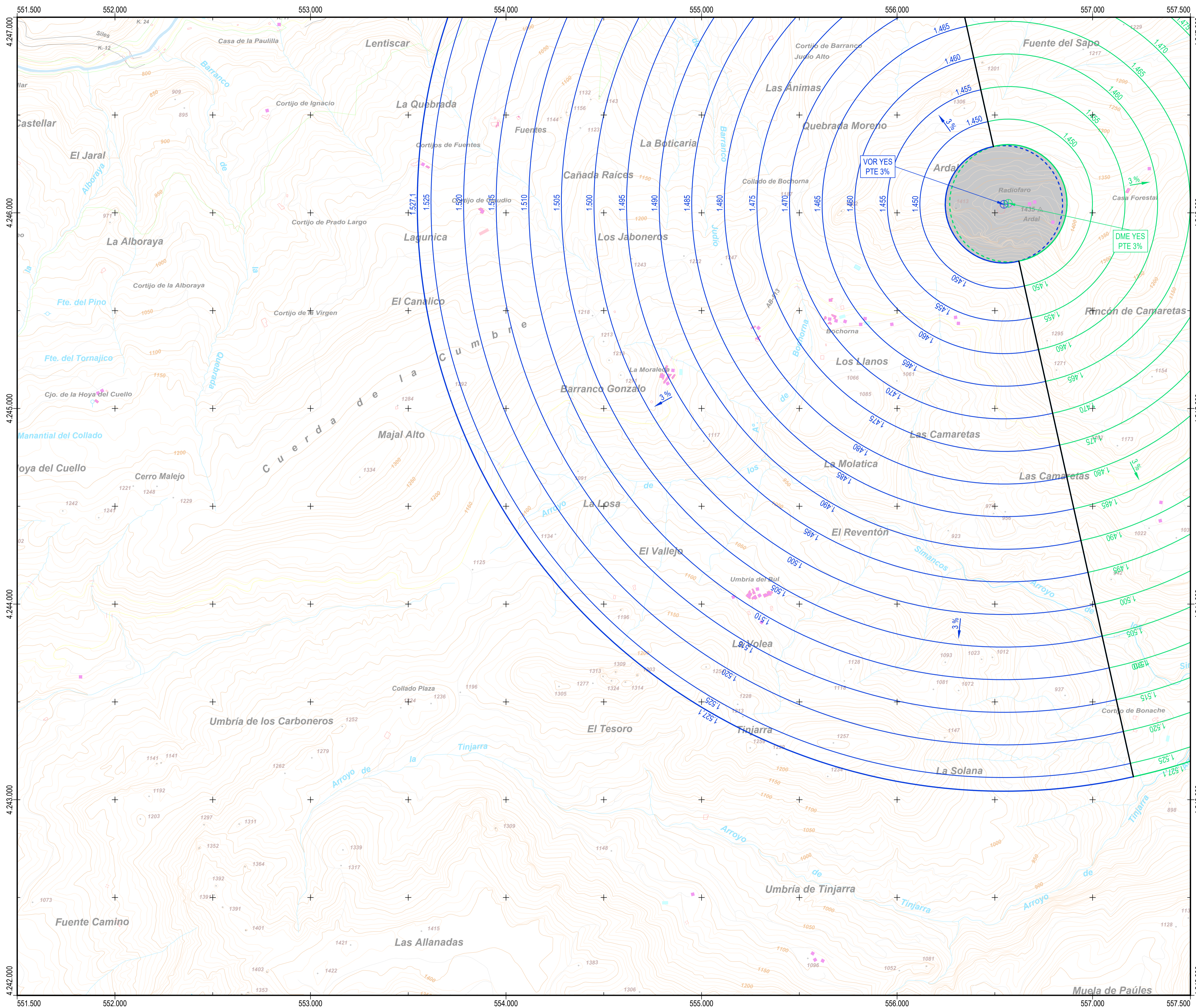
**SECRETARÍA GENERAL DE TRANSPORTE**  
**DIRECCIÓN GENERAL DE AVIACIÓN CIVIL**

**ENAIRe** DIVISIÓN DE DISEÑO, DESARROLLO E IMPLANTACIÓN ATM

**PROPUESTA DE MODIFICACIÓN DE SERVIDUMBRES AERONÁUTICAS**  
 VOR y DME DE YESTE

**SERVIDUMBRES RADIOELÉCTRICAS**

HOJA Nº	PLANO Nº	EDICIÓN	FECHA	ESCALA	SUSTITUIVA
1 de 3	2		03/06/2019	1:10.000 (A1)	



**LEYENDA**

**SERVIDUMBRES AERONÁUTICAS**

- Zona de seguridad
- Vulneraciones del terreno y elementos sobre el mismo
- Instalación radioeléctrica
- Línea negra continua: Intersección entre superficies
- Línea color gruesa: Borde de servidumbres
- Línea color fina: Línea de nivel de servidumbres
- VOR
- DME

**SIGNOS CONVENCIONALES**

**Carreteras**

- Autopista, Autovía
- Nacional, Autonomía 1º orden
- Autonomía 2º orden, Autonomía 3º orden y otras
- En construcción, Pistas
- Vía de urbanización, Estación de servicio
- Caminos, Sendas

**Ferrocarriles**

- Alta velocidad, Electrificado
- Vía ancho normal: doble, sencilla
- Vía estrecha: doble, sencilla
- En construcción, Abandonado
- Estación, Túnel, Apeadero

**Límites de divisiones administrativas**

- Nación, Comunidad Autónoma
- Provincia, Término municipal
- Parque Nacional, Parque Natural

**Hidrografía, Altimetría**

- Curso de agua: permanente, intermitente
- Canales, acequias: >3 m, 1-3 m, <1 m
- Rambals o aluviones, Curva batimétrica
- Curvas de nivel, Auxiliares, Hoya o depresión
- Desmonte, Terraplén, Vertedero, escollera

**Signos especiales**

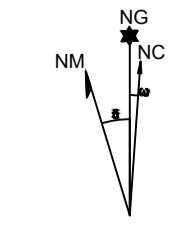
- Conducción de combustible: superf., subter.
- Línea eléctrica: >110 kV y <110 kV
- Acueducto, Sifón
- Almadraba, Tapia, Muro de contención (dique)
- Vértice geodésico, 1º orden, Red Orden Interior (ROI)
- Carrera, Mina, Mina a cielo abierto
- Estación espacial, Repelidor, Antena
- Restos arqueológicos, Camping, Pista de tenis
- Molino, de viento, de agua, Faro
- Central eléctrica hidráulica, Pícaro, Castillo
- Cruz aislada, Cementerio, Iglesia y cementerio
- Edificio religioso cristiano, Edificio en ruinas, Corral
- Edificio: aislado, singular, agrícola o industrial
- Plaza de toros, Monumento, Central Eólica
- Pozo, Fuente, Manantial
- Depósito de agua: elevado, a nivel del suelo, Piscina
- Depuradora, Estanque o aljibe, Abrevadero
- Helipuerto, Campo de Fútbol, Área Recreativa

**PUNTOS DE REFERENCIA DE LAS INSTALACIONES RADIOELÉCTRICAS (ETRS89 UTM HUSO 30)**

INSTALACIÓN	X (m)	Y (m)	ALTITUD (m)
VOR YES	556.546,3	4.246.043,6	1.437,1
DME YES	556.568,8	4.246.048,6	1.437,1



Datum ETRS89, Proyección UTM Huso 30  
 Datos para el centro de la hoja (38° 20' 49,181" N, 02° 22' 34,697" W)  
 Valor estimado de la declinación magnética para el  
 1 de Enero de 2018  $\delta = 0' 17''$  Oeste  
 La variación anual de la declinación es de 7,1" hacia el Este  
 Convergencia de la cuadrícula  $\alpha = 0' 23' 13''$   
 Factor de escala = 0,99983658



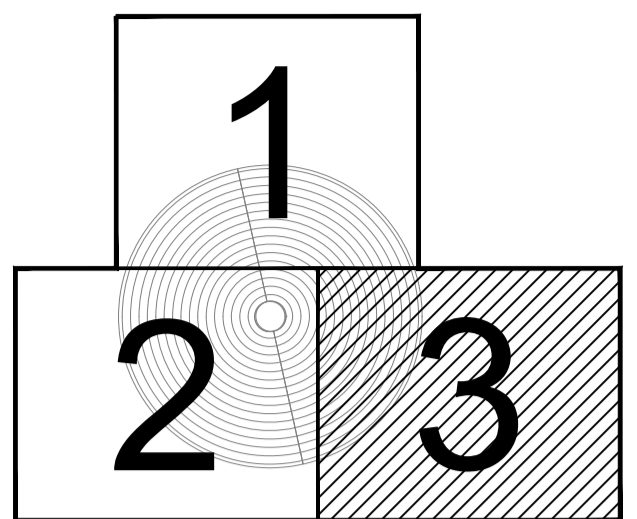
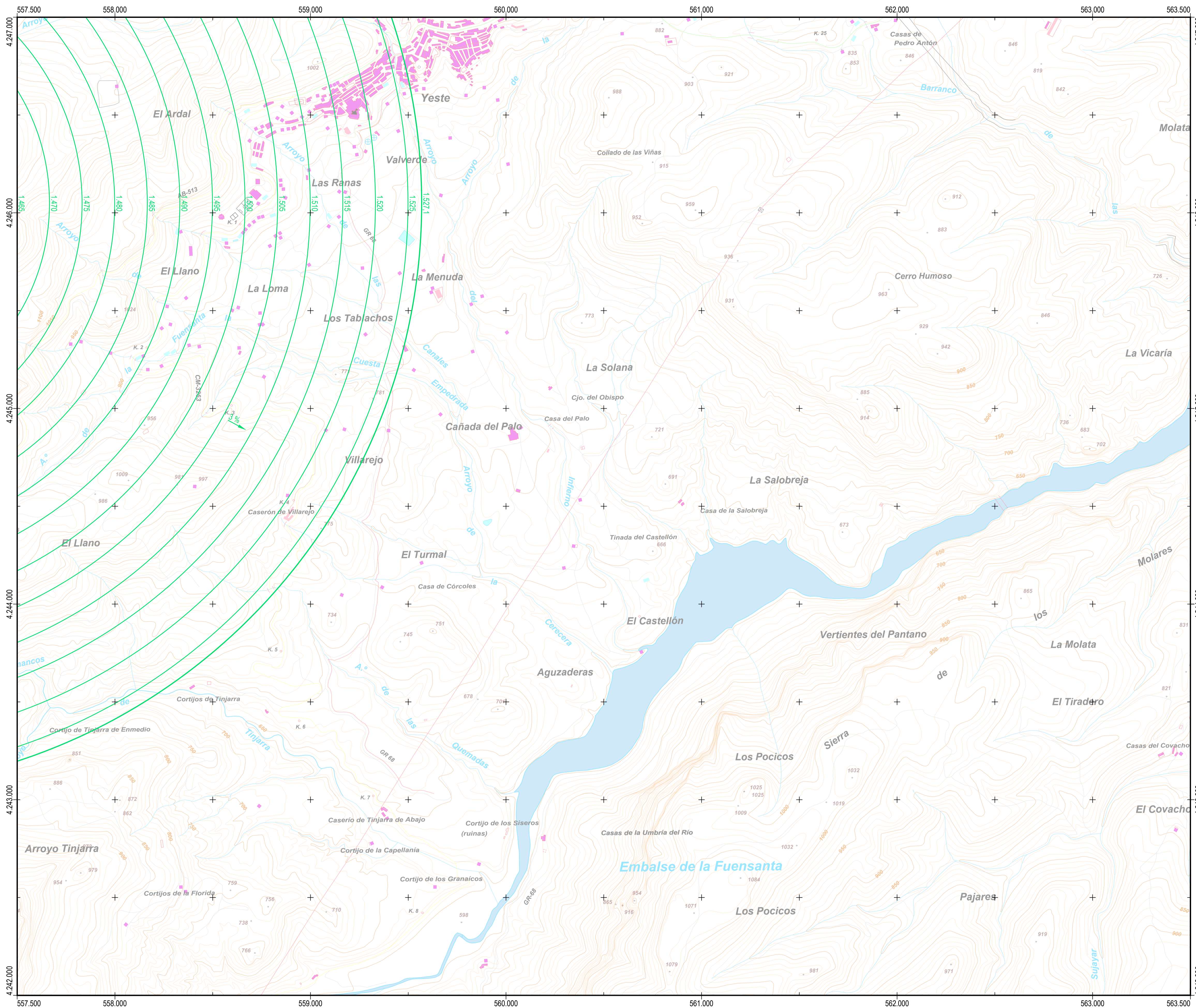
**SECRETARÍA GENERAL DE TRANSPORTE**  
**DIRECCIÓN GENERAL DE AVIACIÓN CIVIL**

**ENAIRe** DIVISIÓN DE DISEÑO, DESARROLLO E IMPLANTACIÓN ATM

**PROPUESTA DE MODIFICACIÓN DE SERVIDUMBRES AERONÁUTICAS**  
 VOR y DME DE YESTE

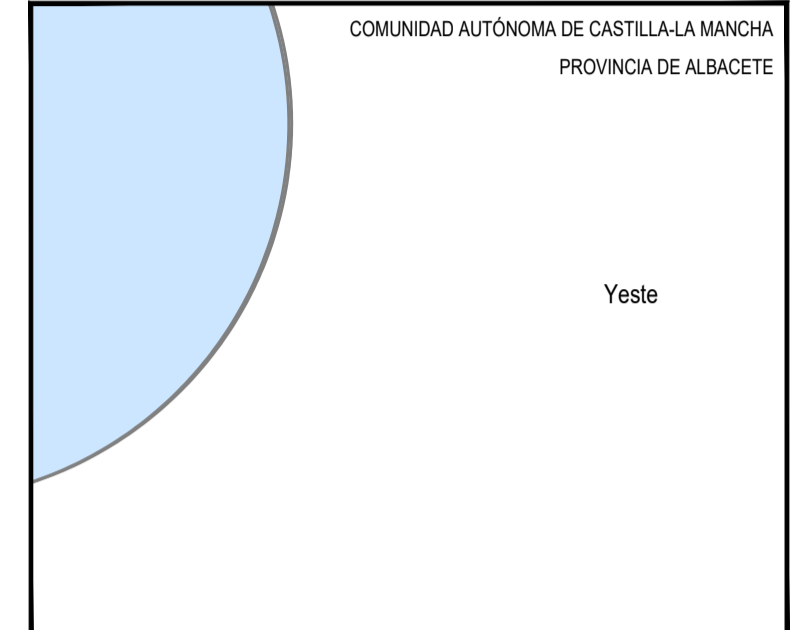
**SERVIDUMBRES RADIOELÉCTRICAS**

Hoja N°	Plano N°	Edición	Fecha	Escala	Sustituye a
2 de 3	2		03/06/2019	1:10.000 (A1)	



PLANO LLAVE  
1:150.000

MUNICIPIOS  
1:60.000



**LEYENDA**

**SERVIDUMBRES AERONÁUTICAS**

- Zona de seguridad
- Vulneraciones del terreno y elementos sobre el mismo
- Instalación radioeléctrica
- Línea negra continua: Intersección entre superficies
- Línea color gruesa: Borde de servidumbres
- Línea color fina: Línea de nivel de servidumbres
- VOR
- DME

**SIGNOS CONVENCIONALES**

- Carreteras**
- Autopista, Autovía
- Nacional, Autonómica 1º orden
- Autonómica 2º orden, Autonómica 3º orden y otras
- En construcción, Pistas
- Vía de urbanización, Estación de servicio
- Caminos, Sendas
- Ferrocarriles**
- Alta velocidad, Electrificado
- Vía ancho normal: doble, sencilla
- Vía estrecha: doble, sencilla
- En construcción, Abandonado
- Estación, Túnel, Apeadero

**Límites de divisiones administrativas**

- Nación, Comunidad Autónoma
- Provincia, Término municipal
- Parque Nacional, Parque Natural
- Hidrografía, Altimetría**
- Curso de agua: permanente, intermitente
- Canales, acequias: >3 m, 1-3 m, <1 m
- Rambals o aluviones, Curva batimétrica
- Curvas de nivel, Auxiliares, Hoya o depresión
- Desmonte, Terraplén, Vertedero, escollera

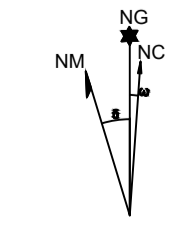
**Signos especiales**

- Conducción de combustible: superf., subter.
- Línea eléctrica: >110 kV y <110 kV
- Acueducto, Sifón
- Almadraba, Tapia, Muro de contención (dique)
- Vértice geodésico, 1º orden, Red Orden Interior (ROI)
- Carrera, Mina, Mina a cielo abierto
- Estación especial, Repelidor, Antena
- Restos arqueológicos, Camping, Pista de tenis
- Molino, de viento, de agua, Faro
- Central eléctrica hidráulica, Píloro, Castillo
- Cruz aislada, Cementerio, Iglesia y cementerio
- Edificio religioso cristiano, Edificio en ruinas, Corral
- Edificio: aislado, singular, agrícola o industrial
- Plaza de toros, Monumento, Central Eólica
- Pozo, Fuente, Manantial
- Depósito de agua: elevado, a nivel del suelo, Piscina
- Depuradora, Estanque o aljibe, Abrevadero
- Helipuerto, Campo de Fútbol, Área Recreativa

PUNTOS DE REFERENCIA DE LAS INSTALACIONES RADIOELÉCTRICAS (ETRS89 UTM HUSO 30)			
INSTALACIÓN	X (m)	Y (m)	ALTITUD (m)
DME YES	556.568,8	4.246.048,6	1.437,1



Datum ETRS89, Proyección UTM Huso 30  
 Datos para el centro de la hoja (38° 20' 47,794" N, 02° 18' 27,524" W)  
 Valor estimado de la declinación magnética para el  
 1 de Enero de 2018  $\delta = 0^{\circ} 16'$  Oeste  
 La variación anual de la declinación es de 7,1" hacia el Este  
 Convergencia de la cuadrícula  $\omega = 0^{\circ} 25' 46''$   
 Factor de escala = 0,99984508



**SECRETARÍA GENERAL DE TRANSPORTE**  
**DIRECCIÓN GENERAL DE AVIACIÓN CIVIL**

CALCULADO	<b>ENAIRe</b> DIVISIÓN DE DISEÑO, DESARROLLO E IMPLANTACIÓN ATM				
DIBUJADO	<b>PROPUESTA DE MODIFICACIÓN DE SERVIDUMBRES AERONÁUTICAS</b>				
COMPROBADO	VOR y DME DE YESTE				
PROYECTADO	<b>SERVIDUMBRES RADIOELÉCTRICAS</b>				
DIRIGIDO					
HOJA Nº	PLANO Nº	EDICIÓN	FECHA	ESCALA	SUSTITUYE A
3 de 3	2		03/06/2019	1:10.000 (A1)	

