

PLANO LLAVE  
1:200.000

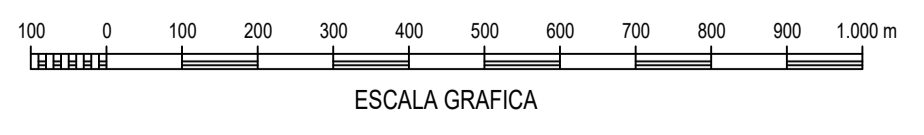


MUNICIPIOS  
1:60.000

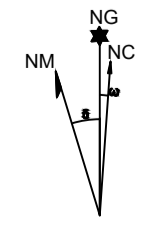
**LEYENDA**

- SERVIDUMBRES AERONÁUTICAS**
- Zona de seguridad
  - Vulneraciones del terreno y elementos sobre el mismo
  - Instalación radioeléctrica
  - Línea negra continua: Intersección entre superficies
  - Línea color gruesa: Borde de servidumbres
  - Línea color fina: Línea de nivel de servidumbres
  - Radar
  - Centro de emisores o receptores VHF/UHF
- SIGNOS CONVENCIONALES**
- Carreteras**
- Autopista, Autovía
  - Nacional, Autonomía 1º orden
  - Autonomía 2º orden, Autonomía 3º orden y otras
  - En construcción, Pistas
  - Vía de urbanización, Estación de servicio
  - Caminos, Sendas
- Ferrocarriles**
- Alta velocidad, Electrificado
  - Vía ancho normal: doble, sencilla
  - Vía estrecha: doble, sencilla
  - En construcción, Abandonado
  - Estación, Túnel, Apeadero
- Límites de divisiones administrativas**
- Nación, Comunidad Autónoma
  - Provincia, Término municipal
  - Parque Nacional, Parque Natural
- Hidrografía, Altimetría**
- Curso de agua: permanente, intermitente
  - Canales, acequias: >3 m, 1-3 m, <1 m
  - Rambas aluvionales, Curva batimétrica
  - Curvas de nivel, Auxiliares, Hoya o depresión
  - Desmonte, Terraplén, Vertedero, escombrera
- Signos especiales**
- Conducción de combustible: superf., subter.
  - Línea eléctrica: >110 kV y <110 kV
  - Acueducto, Sifón
  - Almadraba, Tapia, Muro de contención (dique)
  - Vértice geodésico, 1º orden, Red Orden Interior (ROI)
  - Carrera, Mina, Mina a cielo abierto
  - Estación especial, Repelido, Antena
  - Restos arqueológicos, Camping, Pista de tenis
  - Molino, de viento, de agua, Faro
  - Central eléctrica hidráulica, Palomar, Castillo
  - Cruz asidada, Cementerio, Iglesia y cementerio
  - Edificio religioso cristiano, Edificio en ruinas, Corral
  - Edificio: aislado, singular, agrícola o industrial
  - Plaza de toros, Monumento, Central Eólica
  - Pozo, Fuente, Manantial
  - Depósito de agua: elevado, a nivel del suelo, Piscina
  - Depuradora, Estanque o aljibe, Abrevadero
  - Helipuerto, Campo de Fútbol, Área Recreativa

PUNTOS DE REFERENCIA DE LAS INSTALACIONES RADIOELÉCTRICAS (ETRS89 UTM HUSO 29)			
INSTALACIÓN	X (m)	Y (m)	ALTITUD (m)
RDR RCANC	755.718,6	4.344.844,1	947,0



Datum ETRS89; Proyección UTM Huso 29  
 Datos para el centro de la hoja (39° 16' 46,943" N, 08° 02' 16,579" W)  
 Valor estimado de la declinación magnética para el  
 1 de Enero de 2018  $\delta = 1^{\circ} 23'$  Oeste  
 La variación anual de la declinación es de 7,5' hacia el Este  
 Convergencia de la cuadrícula  $\alpha = 1^{\circ} 52' 35''$   
 Factor de escala = 1,00040361



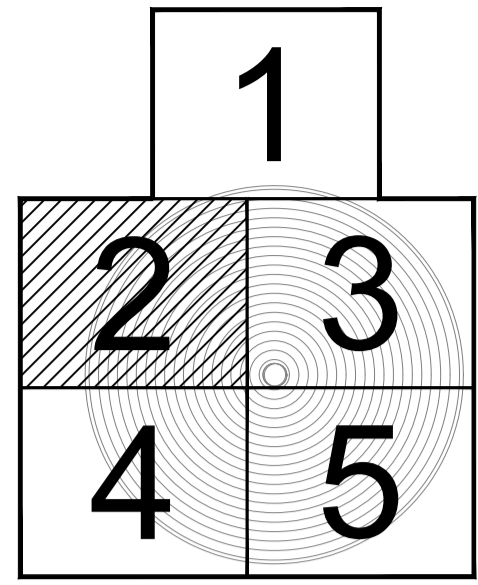
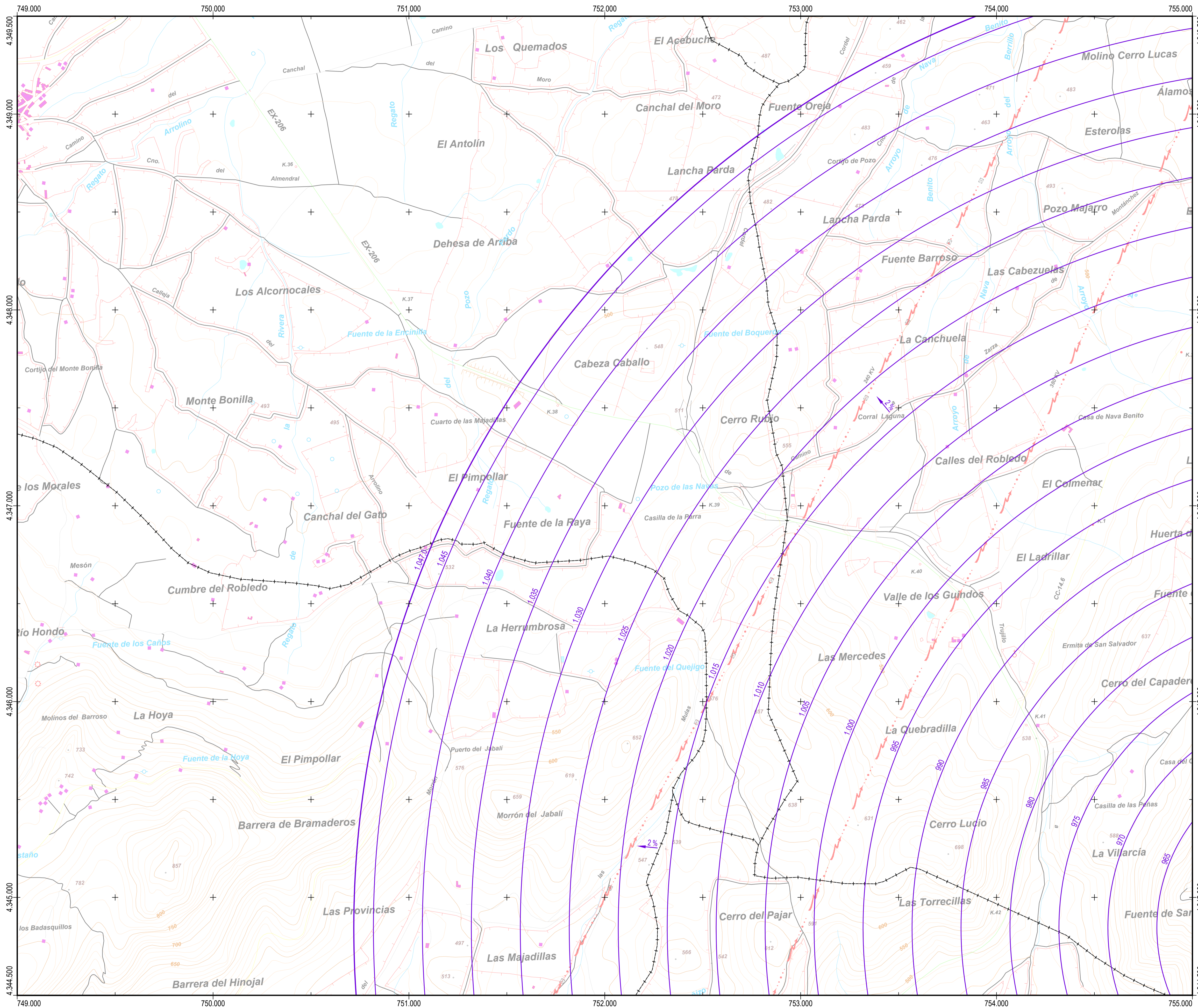
SECRETARÍA GENERAL DE TRANSPORTE  
DIRECCIÓN GENERAL DE AVIACIÓN CIVIL

**ENAIRe** DIVISIÓN DE DISEÑO, DESARROLLO E IMPLANTACIÓN ATM

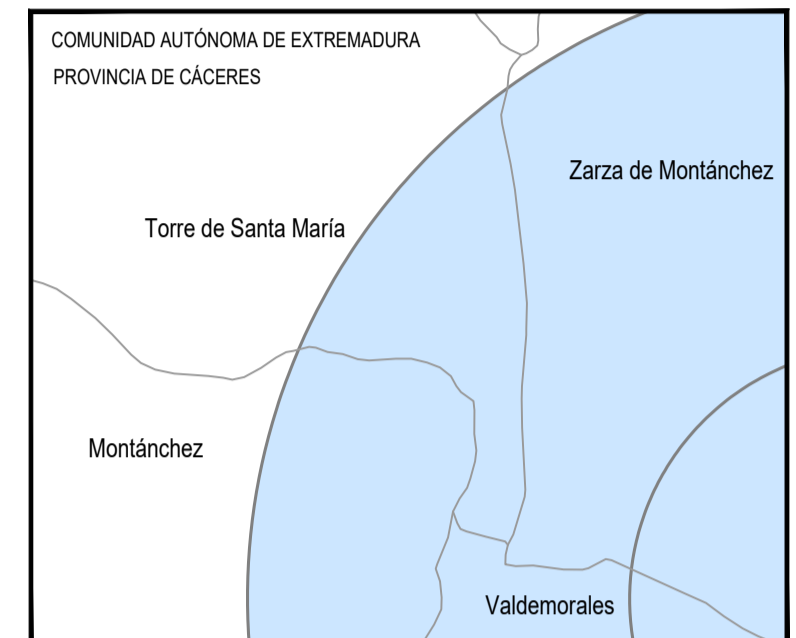
PROPUESTA DE MODIFICACIÓN DE  
SERVIDUMBRES AERONÁUTICAS  
INSTALACIONES RADIOELÉCTRICAS DE ZARZA DE MONTÁNCHEZ

SERVIDUMBRES RADIOELÉCTRICAS

HOJA Nº	PLANO Nº	EDICIÓN	FECHA	ESCALA	SUSTITUIVA
1 de 5	2		03/06/2019	1:10.000 (A1)	



PLANO LLAVE  
1:200.000



MUNICIPIOS  
1:60.000

**LEYENDA**

**SERVIDUMBRES AERONÁUTICAS**

- Zona de seguridad
- Vulneraciones del terreno y elementos sobre el mismo
- Instalación radioeléctrica
- Línea negra continua: Intersección entre superficies
- Línea color gruesa: Borde de servidumbres
- Línea color fina: Línea de nivel de servidumbres
- Radar
- Centro de emisores o receptores VHF/UHF

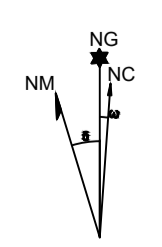
**SIGNOS CONVENCIONALES**

- Carreteras**
  - Autopista, Autovía
  - Nacional, Autonomía 1º orden
  - Autonomía 2º orden, Autonomía 3º orden y otras
  - En construcción, Pistas
  - Vía de urbanización, Estación de servicio
  - Caminos, Sendas
- Ferrocarriles**
  - Alta velocidad, Electrificado
  - Vía ancho normal: doble, sencilla
  - Vía estrecha: doble, sencilla
  - En construcción, Abandonado
  - Estación, Túnel, Apeadero
- Límites de divisiones administrativas**
  - Nación, Comunidad Autónoma
  - Provincia, Término municipal
  - Parque Nacional, Parque Natural
- Hidrografía, Altimetría**
  - Curso de agua: permanente, intermitente
  - Canales, acequias: >3 m, 1-3 m, <1 m
  - Rambals aluvionales, Curva batimétrica
  - Curvas de nivel: Auxiliares, Hoya o depresión
  - Desmonte, Terraplén, Veredero, escollera
- Signos especiales**
  - Conducción de combustible: superf., subter.
  - Línea eléctrica: >110 kV y <110 kV
  - Acueducto, Sifón
  - Almadraba, Tapia, Muro de contención (dique)
  - Vértice geodésico, 1º orden, Red Orden Interior (ROI)
  - Carrera, Mina, Mina a cielo abierto
  - Estación espacial, Repelido, Antena
  - Restos arqueológicos, Camping, Pista de tenis
  - Molino: de viento, de agua, Faro
  - Central eléctrica hidráulica, Pícamar, Castillo
  - Cruz alada, Cementerio, Iglesia y cementerio
  - Edificio religioso cristiano, Edificio en ruinas, Corral
  - Edificio: aislado, singular, agrícola o industrial
  - Plaza de toros, Monumento, Central Eólica
  - Pozo, Fuente, Manantial
  - Depósito de agua: elevado, a nivel del suelo, Piscina
  - Depuradora, Estanque o aljibe, Abrevadero
  - Helipuerto, Campo de Fútbol, Área Recreativa

PUNTOS DE REFERENCIA DE LAS INSTALACIONES RADIOELÉCTRICAS (ETRS89 UTM HUSO 29)			
INSTALACIÓN	X (m)	Y (m)	ALTITUD (m)
RDR RCANC	755.718,6	4.344.844,1	947,0

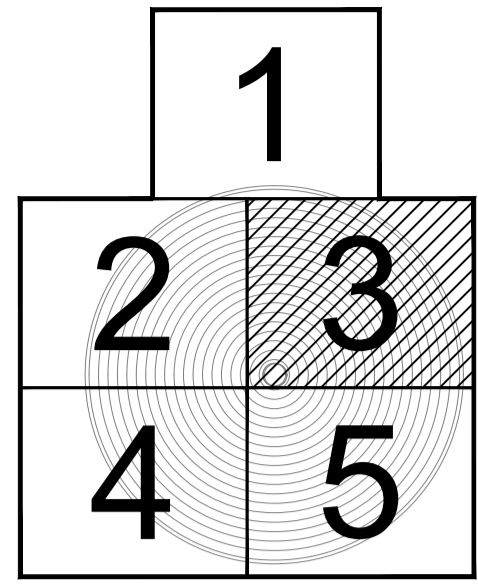
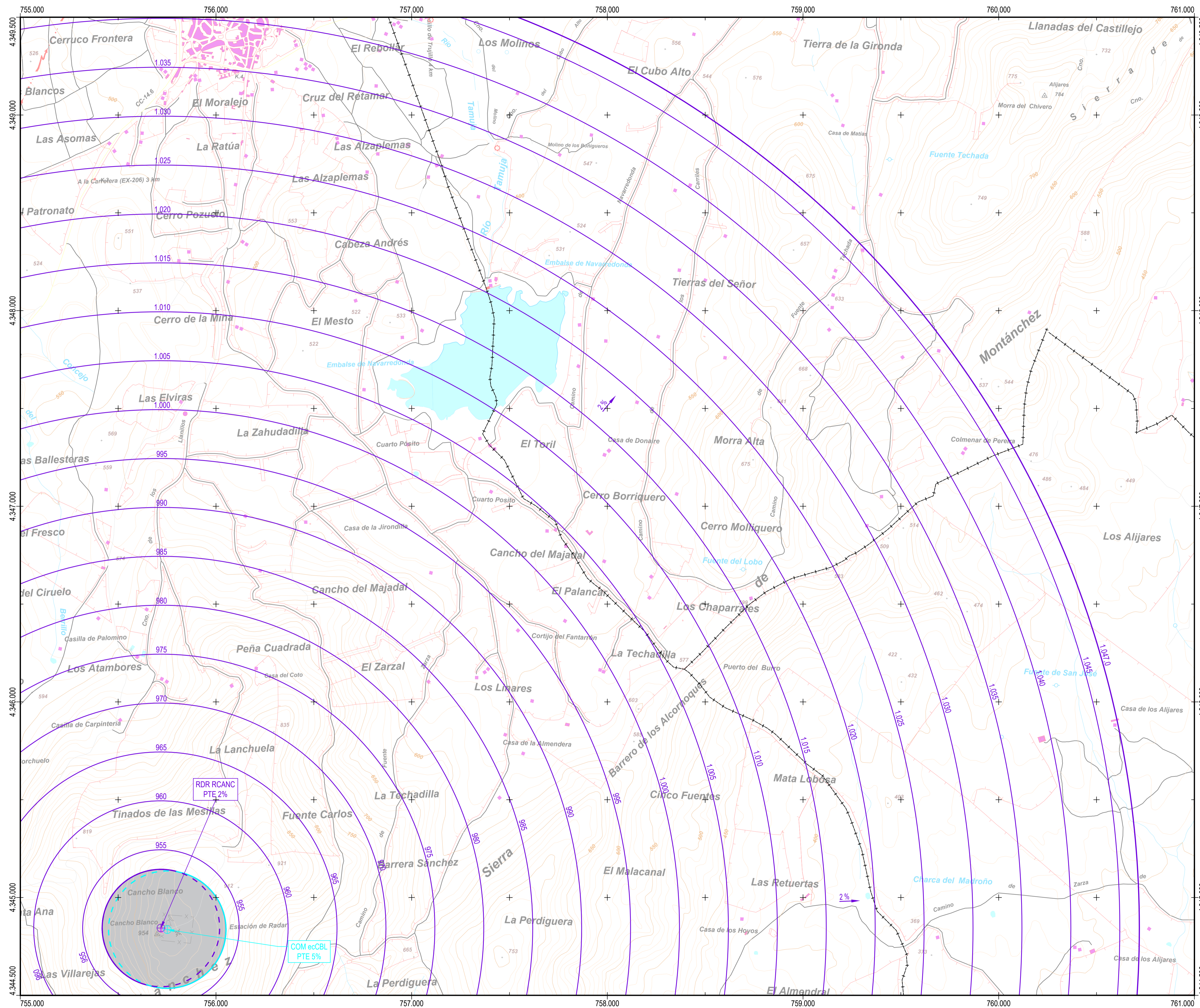


Datum ETRS89; Proyección UTM Huso 29  
 Datos para el centro de la hoja (39° 14' 08,646" N, 06° 04' 49,201" W)  
 Valor estimado de la declinación magnética para el  
 1 de Enero de 2018  $\delta = 1' 24''$  Oeste  
 La variación anual de la declinación es de 7,5' hacia el Este  
 Convergencia de la cuadrícula  $\alpha = 1' 50' 52''$   
 Factor de escala = 1,00038175

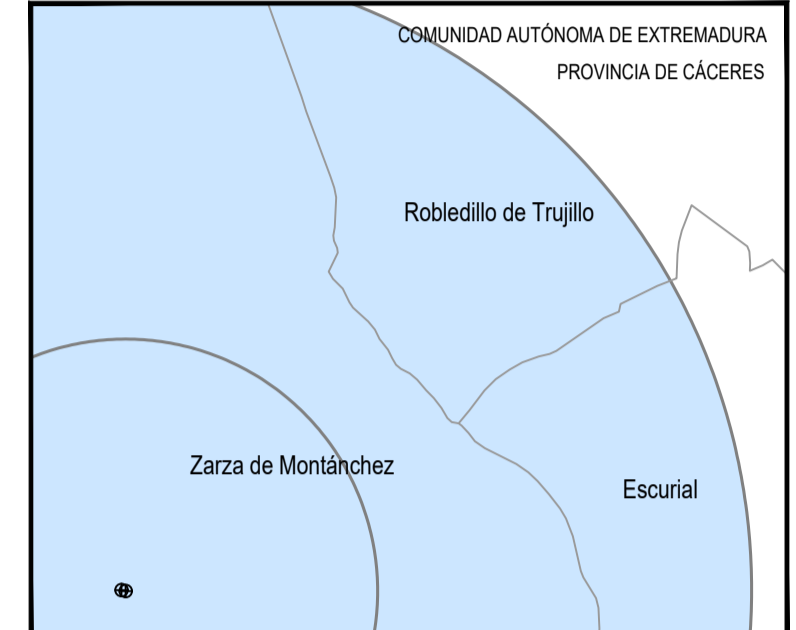


**SECRETARÍA GENERAL DE TRANSPORTE**  
**DIRECCIÓN GENERAL DE AVIACIÓN CIVIL**

CALCULADO	<b>ENAIRe</b> DIVISIÓN DE DISEÑO, DESARROLLO E IMPLANTACIÓN ATM  <b>PROPUESTA DE MODIFICACIÓN DE SERVIDUMBRES AERONÁUTICAS</b>  INSTALACIONES RADIOELÉCTRICAS DE ZARZA DE MONTÁNEZ			
DIBUJADO				
COMPROBADO				
PROYECTADO				
DIRIGIDO	<b>SERVIDUMBRES RADIOELÉCTRICAS</b>			
HOJA Nº	PLANO Nº	EDICIÓN	FECHA	ESCALA
2 de 5	2		03/06/2019	1:10.000 (A1)
				SUSTITUIVA



PLANO LLAVE  
1:200.000



MUNICIPIOS  
1:60.000

**LEYENDA**

**SERVIDUMBRES AERONÁUTICAS**

- Zona de seguridad
- Vulneraciones del terreno y elementos sobre el mismo
- Instalación radioeléctrica
- Línea negra continua: Intersección entre superficies
- Línea color gruesa: Borde de servidumbres
- Línea color fina: Línea de nivel de servidumbres
- Radar
- Centro de emisores o receptores VHF/UHF

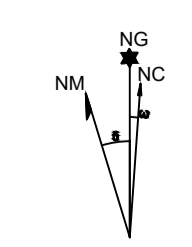
**SIGNOS CONVENCIONALES**

- Carreteras**
  - Autopista, Autovía
  - Nacional, Autonomía 1º orden
  - Autonomía 2º orden, Autonomía 3º orden y otras
  - En construcción, Pistas
  - Vía de urbanización, Estación de servicio
  - Caminos, Sendas
- Ferrocarriles**
  - Alta velocidad, Electrificado
  - Vía ancho normal: doble, sencilla
  - Vía estrecha: doble, sencilla
  - En construcción, Abandonado
  - Estación, Túnel, Apeadero
- Límites de divisiones administrativas**
  - Nación, Comunidad Autónoma
  - Provincia, Término municipal
  - Parque Nacional, Parque Natural
- Hidrografía, Altimetría**
  - Curso de agua: permanente, intermitente
  - Canales, acequias: >3 m, 1-3 m, <1 m
  - Ranblas o aluviones, Curva batimétrica
  - Curvas de nivel, Auxiliares, Hoya o depresión
  - Desmonte, Terraplén, Veredero, escobrecera
- Signos especiales**
  - Conducción de combustible: superf., subter.
  - Línea eléctrica: >110 kV y <110 kV
  - Acueducto, Sifón
  - Almadraba, Tapia, Muro de contención (dique)
  - Vértice geodésico, 1º orden, Red Orden Interior (ROI)
  - Carrera, Mina, Mina a cielo abierto
  - Estación espacial, Repelidor, Antena
  - Restos arqueológicos, Camping, Pista de tenis
  - Molino: de viento, de agua, Faro
  - Central eléctrica hidráulica, Pídemar, Castillo
  - Cruz aislada, Cementerio, Iglesia y cementerio
  - Edificio religioso cristiano, Edificio en ruinas, Corral
  - Edificio: aislado, singular, agrícola o industrial
  - Plaza de toros, Monumento, Central Eólica
  - Pozo, Fuente, Manantial
  - Depósito de agua: elevado, a nivel del suelo, Piscina
  - Depuradora, Estanque o aljibe, Abrevadero
  - Helipuerto, Campo de Fútbol, Área Recreativa

PUNTOS DE REFERENCIA DE LAS INSTALACIONES RADIOELÉCTRICAS (ETRS89 UTM HUSO 29)			
INSTALACIÓN	X (m)	Y (m)	ALTITUD (m)
RDR RCANC	755.718,6	4.344.844,1	947,0
COM ecBCL	755.751,2	4.344.835,8	954,8

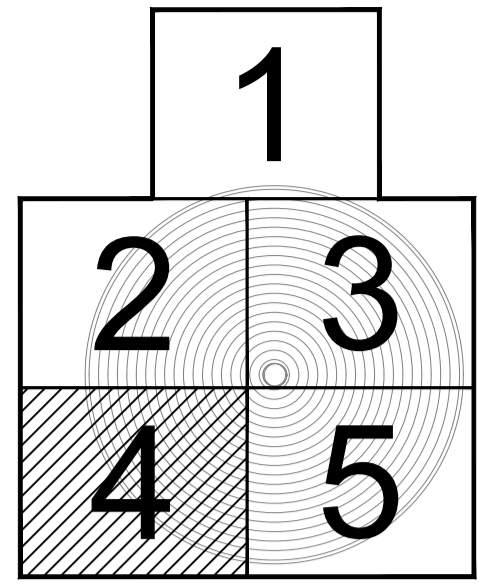
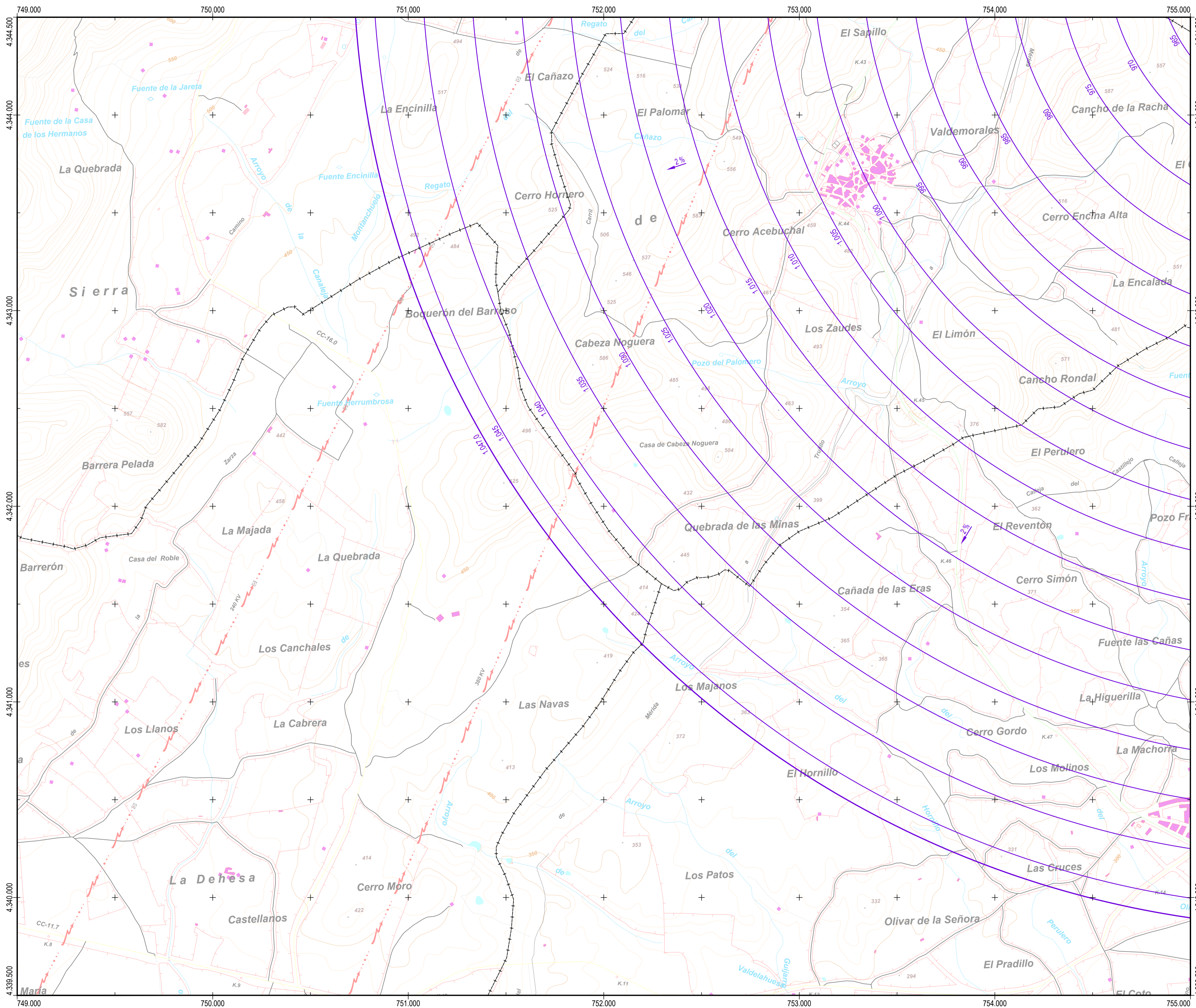


Datum ETRS89; Proyección UTM Huso 29  
 Datos para el centro de la hoja (39° 14' 02,301" N, 06° 00' 39,259" W)  
 Valor estimado de la declinación magnética para el  
 1 de Enero de 2018  $\delta = 1^{\circ} 24'$  Oeste  
 La variación anual de la declinación es de 7,6" hacia el Este  
 Convergencia de la cuadrícula  $\omega = 1^{\circ} 53' 30''$   
 Factor de escala = 1,00041941

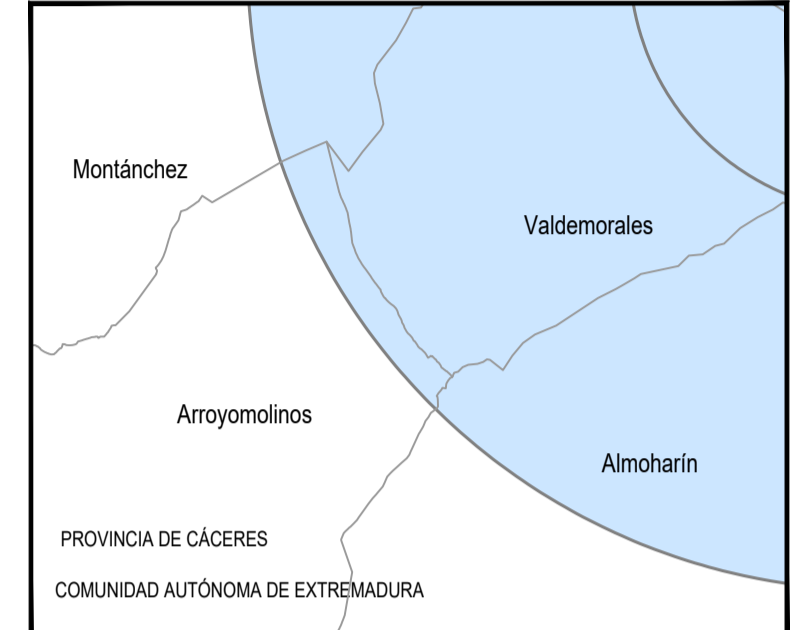


SECRETARÍA GENERAL DE TRANSPORTE  
DIRECCIÓN GENERAL DE AVIACIÓN CIVIL

CALCULADO		ENAIRe DIVISIÓN DE DISEÑO, DESARROLLO E IMPLANTACIÓN ATM		
DIBUJADO		<b>PROPUESTA DE MODIFICACIÓN DE SERVIDUMBRES AERONÁUTICAS</b> INSTALACIONES RADIOELÉCTRICAS DE ZARZA DE MONTÁNECH		
COMPROBADO				
PROYECTADO		<b>SERVIDUMBRES RADIOELÉCTRICAS</b>		
DIRIGIDO				
HOJA Nº	PLANO Nº	EDICIÓN	FECHA	ESCALA
3 de 5	2		03/06/2019	1:10.000 (A1)
				SUSTITUYEA



PLANO LLAVE  
1:200.000



MUNICIPIOS  
1:60.000

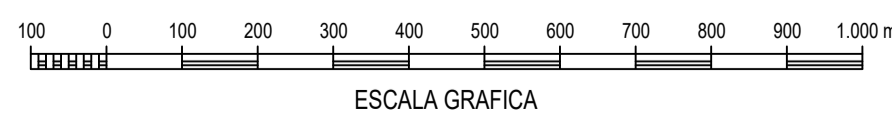
**LEYENDA**

- SERVIDUMBRES AERONÁUTICAS**
- Zona de seguridad
  - Vulneraciones del terreno y elementos sobre el mismo
  - Instalación radioeléctrica
  - Línea negra continua: Intersección entre superficies
  - Línea color gruesa: Borde de servidumbres
  - Línea color fina: Línea de nivel de servidumbres
  - Radar
  - Centro de emisores o receptores VHF/UHF

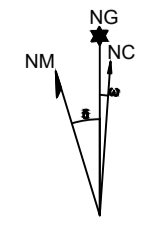
**SIGNOS CONVENCIONALES**

- Carreteras**
- Autopista, Autovía
  - Nacional, Autonomía 1º orden
  - Autonomía 2º orden, Autonomía 3º orden y otras
  - En construcción, Pistas
  - Vía de urbanización, Estación de servicio
  - Caminos, Sendas
- Ferrocarriles**
- Alta velocidad, Electrificado
  - Vía ancho normal: doble, sencilla
  - Vía estrecha: doble, sencilla
  - En construcción, Abandonado
  - Estación, Túnel, Apeadero
- Límites de divisiones administrativas**
- Nación, Comunidad Autónoma
  - Provincia, Término municipal
  - Parque Nacional, Parque Natural
- Hydrografía, Altimetría**
- Curso de agua: permanente, intermitente
  - Canales, acequias: >3 m, 1-3 m, <1 m
  - Rambals o aluviones, Curva batimétrica
  - Curvas de nivel, Auxiliares, Hoya o depresión
  - Desmonte, Terraplén, Vertedero, escollera
- Signos especiales**
- Conducción de combustible: superf., subter.
  - Línea eléctrica: >110 kV y <110 kV
  - Acueducto, Sifón
  - Albercada, Tapia, Muro de contención (dique)
  - Vértice geodésico: 1º orden, Red Orden Interior (ROI)
  - Carrera, Mina, Mina a cielo abierto
  - Estación especial, Repelido, Antena
  - Restos arqueológicos, Camping, Pista de tenis
  - Molino: de viento, de agua, Faro
  - Central eléctrica hidráulica, Palomar, Castillo
  - Cruz aislada, Cementerio, Iglesia y cementerio
  - Edificio religioso cristiano, Edificio en ruinas, Corral
  - Edificio: aislado, singular, agrícola o industrial
  - Plaza de toros, Monumento, Central Eólica
  - Pozo, Fuente, Manantial
  - Depósito de agua: elevado, a nivel del suelo, Piscina
  - Depuradora, Estanque o aljibe, Abrevadero
  - Helipuerto, Campo de Fútbol, Área Recreativa

PUNTOS DE REFERENCIA DE LAS INSTALACIONES RADIOELÉCTRICAS (ETRS89 UTM HUSO 29)			
INSTALACIÓN	X (m)	Y (m)	ALTITUD (m)
RDR RCANC	755.718,6	4.344.844,1	947,0

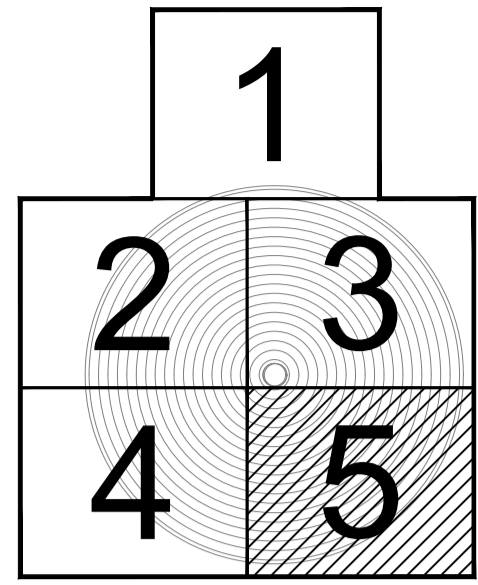
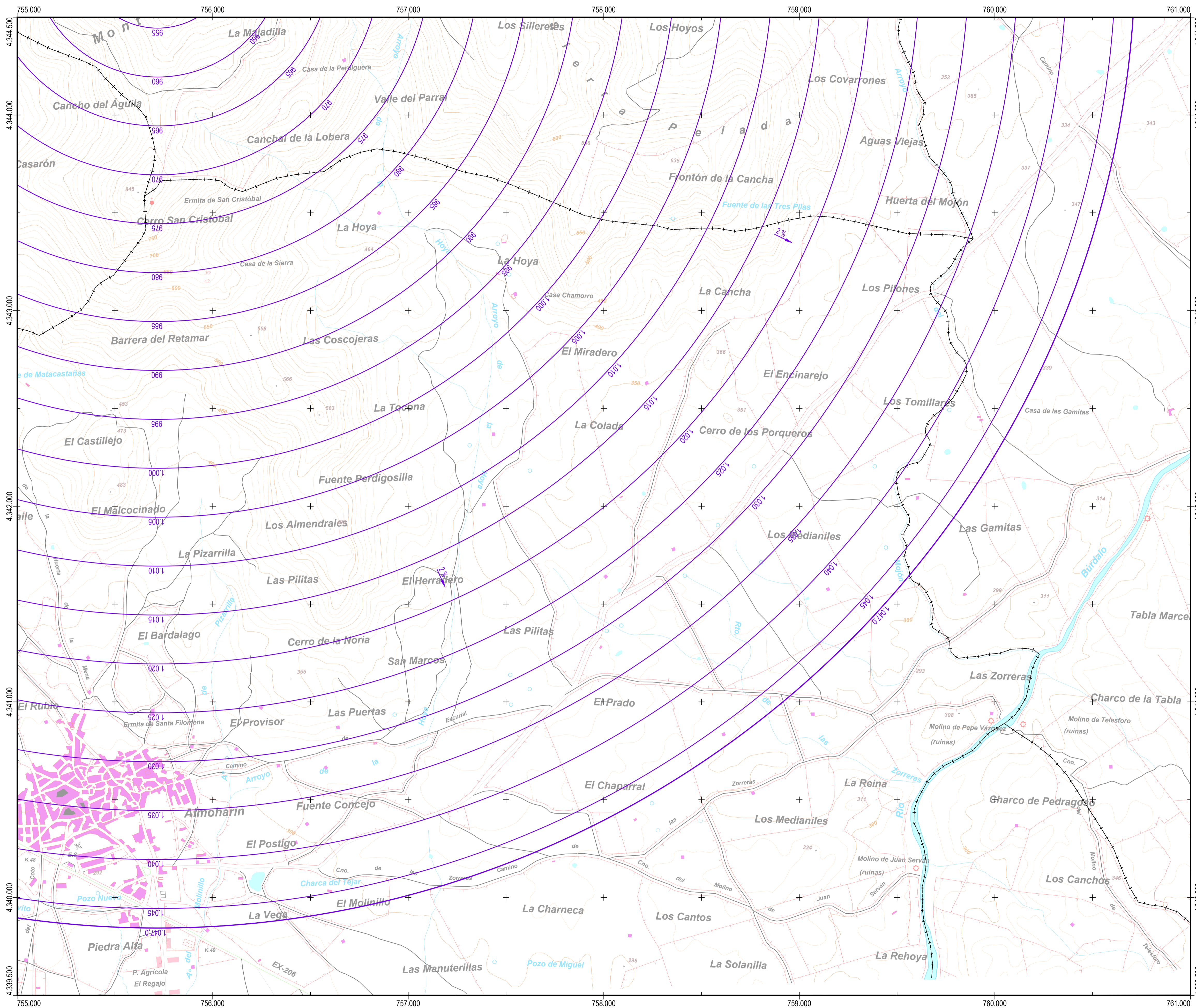


Datum ETRS89; Proyección UTM Huso 29  
 Datos para el centro de la hoja (39° 11' 26,659" N, 06° 04' 55,913" W)  
 Valor estimado de la declinación magnética para el  
 1 de Enero de 2018  $\delta = 1^{\circ} 24'$  Oeste  
 La variación anual de la declinación es de 7,5' hacia el Este  
 Convergencia de la cuadrícula  $\alpha = 1^{\circ} 50' 41''$   
 Factor de escala = 1,00038176



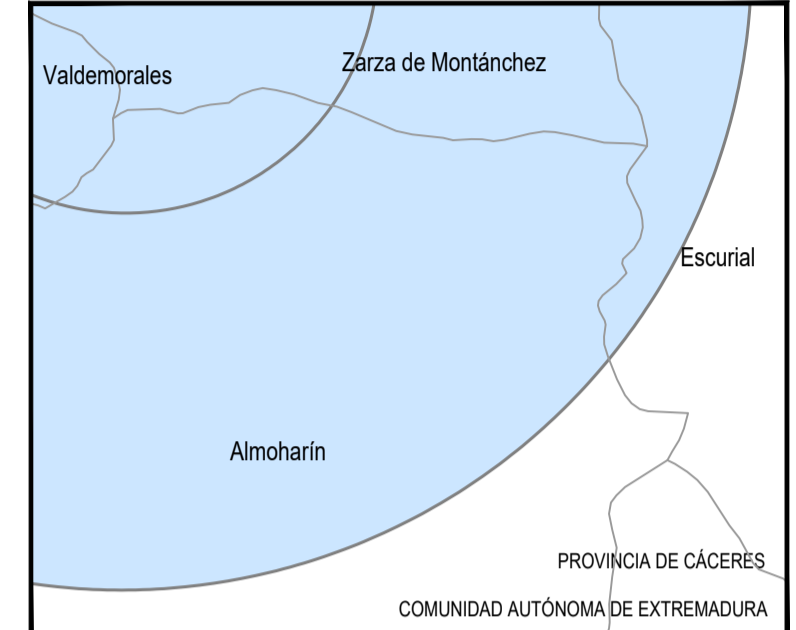
**SECRETARÍA GENERAL DE TRANSPORTE**  
**DIRECCIÓN GENERAL DE AVIACIÓN CIVIL**

CALCULADO	<b>ENAIRe</b> DIVISIÓN DE DISEÑO, DESARROLLO E IMPLANTACIÓN ATM				
DIBUJADO	<b>PROPUESTA DE MODIFICACIÓN DE SERVIDUMBRES AERONÁUTICAS</b>				
COMPROBADO	INSTALACIONES RADIOELÉCTRICAS DE ZARZA DE MONTÁNEZ				
PROYECTADO	<b>SERVIDUMBRES RADIOELÉCTRICAS</b>				
DIRIGIDO					
HOJA Nº	PLANO Nº	EDICIÓN	FECHA	ESCALA	SUSTITUYEA
4 de 5	2		03/06/2019	1:10.000 (A1)	



PLANO LLAVE  
1:200.000

MUNICIPIOS  
1:60.000



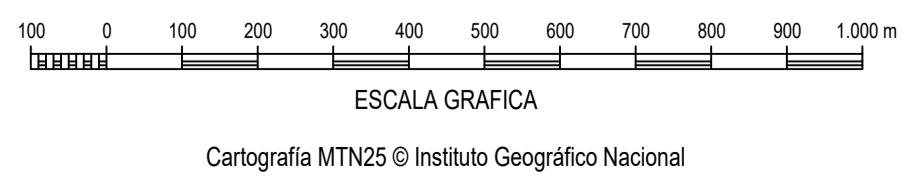
**LEYENDA**

- SERVIDUMBRES AERONÁUTICAS**
- Zona de seguridad
  - Vulneraciones del terreno y elementos sobre el mismo
  - Instalación radioeléctrica
  - Línea negra continua: Intersección entre superficies
  - Línea color gruesa: Borde de servidumbres
  - Línea color fina: Línea de nivel de servidumbres
  - Radar
  - Centro de emisores o receptores VHF/UHF

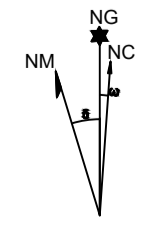
**SIGNOS CONVENCIONALES**

- Carreteras**
- Autopista, Autovía
  - Nacional, Autonomía 1º orden
  - Autonomía 2º orden, Autonomía 3º orden y otras
  - En construcción, Pistas
  - Vía de urbanización, Estación de servicio
  - Caminos, Sendas
- Ferrocarriles**
- Alta velocidad, Electrificado
  - Vía ancho normal: doble, sencilla
  - Vía estrecha: doble, sencilla
  - En construcción, Abandonado
  - Estación, Túnel, Apeadero
- Límites de divisiones administrativas**
- Nación, Comunidad Autónoma
  - Provincia, Término municipal
  - Parque Nacional, Parque Natural
- Hydrografía, Altimetría**
- Curso de agua: permanente, intermitente
  - Canales, acequias: >3 m, 1-3 m, <1 m
  - Rambals aluviones, Curva batimétrica
  - Curvas de nivel, Auxiliares, Hoya o depresión
  - Desmonte, Terraplén, Vertedero, escobrería
- Signos especiales**
- Conducción de combustible: superf., subter.
  - Línea eléctrica: >110 kV y <110 kV
  - Acueducto, Sifón
  - Almadraba, Tapia, Muro de contención (dique)
  - Vértice geodésico, 1º orden, Red Orden Interior (ROI)
  - Carrera, Mina, Mina a cielo abierto
  - Estación espacial, Repelidor, Antena
  - Restos arqueológicos, Camping, Pista de tenis
  - Molino: de viento, de agua, Faro
  - Central eléctrica hidráulica, Píloamar, Castillo
  - Cruz aislada, Cementerio, Iglesia y cementerio
  - Edificio religioso cristiano, Edificio en ruinas, Corral
  - Edificio: aislado, singular, agrícola o industrial
  - Plaza de toros, Monumento, Central Eólica
  - Pozo, Fuente, Manantial
  - Depósito de agua: elevado, a nivel del suelo, Piscina
  - Depuradora, Estanque o aljibe, Abrevadero
  - Helipuerto, Campo de Fútbol, Área Recreativa

PUNTOS DE REFERENCIA DE LAS INSTALACIONES RADIOELÉCTRICAS (ETRS89 UTM HUSO 29)			
INSTALACIÓN	X (m)	Y (m)	ALTITUD (m)
RDR RCANC	755.718,6	4.344.844,1	947,0



Datum ETRS89; Proyección UTM Huso 29  
 Datos para el centro de la hoja (39° 11' 20,324" N, 06° 00' 46,130" W)  
 Valor estimado de la declinación magnética para el  
 1 de Enero de 2018  $\delta = 1^{\circ} 22'$  Oeste  
 La variación anual de la declinación es de 7,5' hacia el Este  
 Convergencia de la cuadrícula  $\omega = 1^{\circ} 53' 19''$   
 Factor de escala = 1,00041942



SECRETARÍA GENERAL DE TRANSPORTE  
DIRECCIÓN GENERAL DE AVIACIÓN CIVIL

**ENAIRe** DIVISIÓN DE DISEÑO, DESARROLLO E IMPLANTACIÓN ATM

PROPUESTA DE MODIFICACIÓN DE  
SERVIDUMBRES AERONÁUTICAS  
INSTALACIONES RADIOELÉCTRICAS DE ZARZA DE MONTÁNCHEZ

SERVIDUMBRES RADIOELÉCTRICAS

HOJA Nº	PLANO Nº	EDICIÓN	FECHA	ESCALA	SUSTITUIVA
5 de 5	2		03/06/2019	1:10.000 (A1)	