

ANEXO VII: DATOS DEMOGRÁFICOS POR MUNICIPIO

En la tabla que se adjunta a continuación se incluyen los datos demográficos por municipio y sección censal utilizados para la asignación de la población a las viviendas en el estudio

Tabla AVII.1. Secciones censales

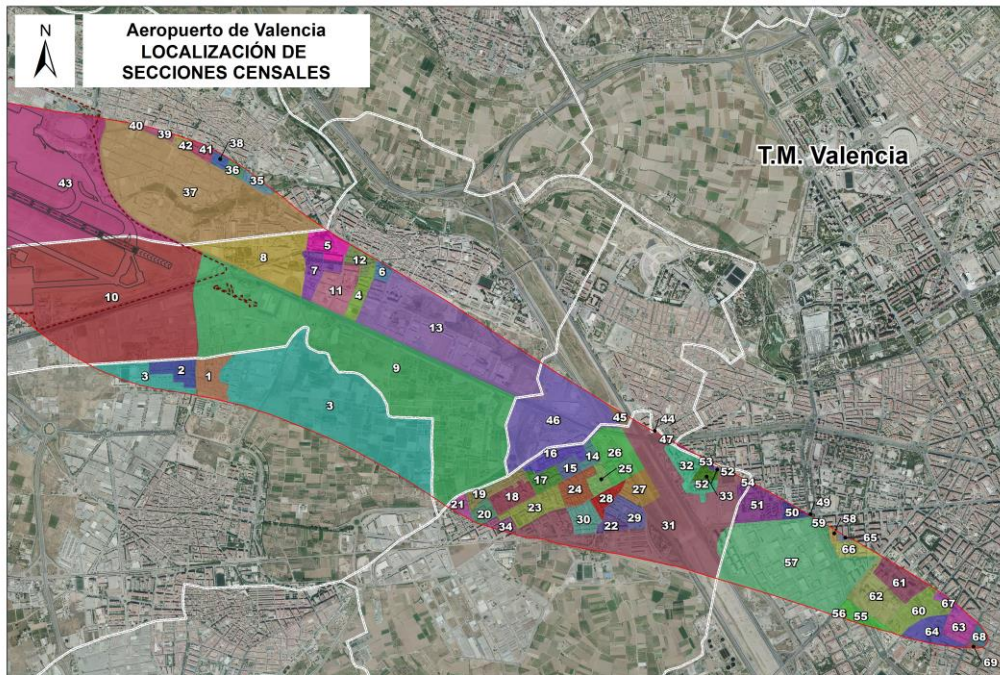
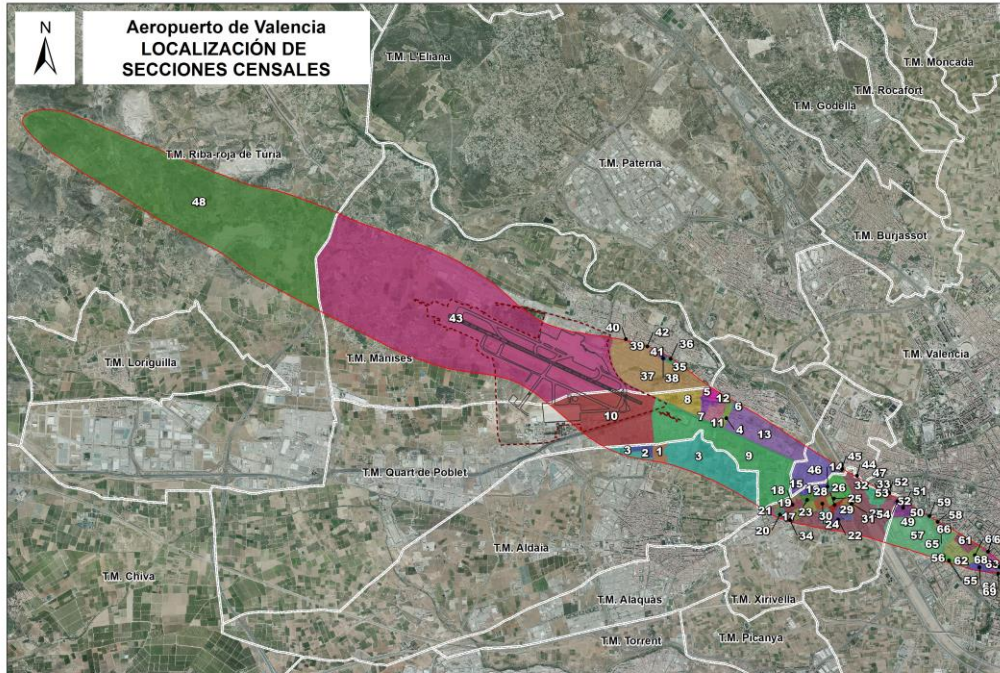
NÚMERO	MUNICIPIO	SECCIÓN CENSAL		
1	Aldaia	4602101012	2166	3,36
2	Aldaia	4602101013	2263	3,98
3	Aldaia	4602101014	1921	1,19
4	Quart de Poblet	4610201006	843	1,95
5	Quart de Poblet	4610201009	1380	2,20
6	Quart de Poblet	4610201010	634	2,22
7	Quart de Poblet	4610201011	1030	2,06
8	Quart de Poblet	4610201012	1364	2,23
9	Quart de Poblet	4610201013	1402	1,97
10	Quart de Poblet	4610201014	912	1,74
11	Quart de Poblet	4610201015	912	2,20
12	Quart de Poblet	4610201018	985	1,91
13	Quart de Poblet	4610201020	1490	2,12
14	Xirivella	4611001001	862	1,94
15	Xirivella	4611001003	882	1,98
16	Xirivella	4611001005	1881	1,98
17	Xirivella	4611001006	1134	2,14
18	Xirivella	4611001007	837	1,97
19	Xirivella	4611001008	1540	2,30
20	Xirivella	4611001009	1347	2,23
21	Xirivella	4611001010	970	1,98
22	Xirivella	4611001011	2100	4,75
23	Xirivella	4611001012	1540	2,09
24	Xirivella	4611001013	1248	1,64
25	Xirivella	4611001015	730	1,84
26	Xirivella	4611001016	925	1,97
27	Xirivella	4611001017	992	2,36
28	Xirivella	4611001018	725	1,89
29	Xirivella	4611001019	1764	2,36
30	Xirivella	4611001020	1901	2,22
31	Xirivella	4611001021	1921	1,36
32	Xirivella	4611001022	2425	2,25
33	Xirivella	4611001023	1170	3,64

NÚMERO	MUNICIPIO	SECCIÓN CENSAL		
34	Xirivella	4611001024	1877	2,41
35	Manises	4615901002	1609	2,23
36	Manises	4615901003	1364	2,23
37	Manises	4615901004	2337	1,49
38	Manises	4615902002	1609	2,23
39	Manises	4615902003	1760	2,09
40	Manises	4615902005	2146	2,39
41	Manises	4615902007	896	2,14
42	Manises	4615902008	1248	2,56
43	Manises	4615903003	1669	2,14
44	Mislata	4616901011	1480	1,83
45	Mislata	4616901012	1457	2,45
46	Mislata	4616901020	790	2,01
47	Mislata	4616901026	949	2,11
48	Riba-roja de Túria	4621402004	2006	1,25
49	Valencia	4625007032	1207	2,17
50	Valencia	4625007036	1638	2,27
51	Valencia	4625007037	1859	2,25
52	Valencia	4625007039	1418	2,39
53	Valencia	4625007040	1241	1,94
54	Valencia	4625007042	2377	2,23
55	Valencia	4625008019	1671	2,37
56	Valencia	4625008020	1878	2,46
57	Valencia	4625008024	1374	2,44
58	Valencia	4625008025	891	2,27
59	Valencia	4625008026	1505	2,11
60	Valencia	4625008027	1450	2,13
61	Valencia	4625008029	1241	2,05
62	Valencia	4625008030	1960	2,45
63	Valencia	4625008031	1747	2,15
64	Valencia	4625008032	1843	2,04
65	Valencia	4625008037	1435	2,23
66	Valencia	4625008038	1541	2,67
67	Valencia	4625008042	2401	2,51
68	Valencia	4625009013	1796	2,16
69	Valencia	4625009024	1015	2,22

Fuente: Elaboración propia

A continuación la imagen resultante de secciones censales ubicadas geográficamente en el ámbito de estudio.

Ilustración AVII.1 Secciones censales del ámbito de estudio



Fuente: INE y Elaboración propia